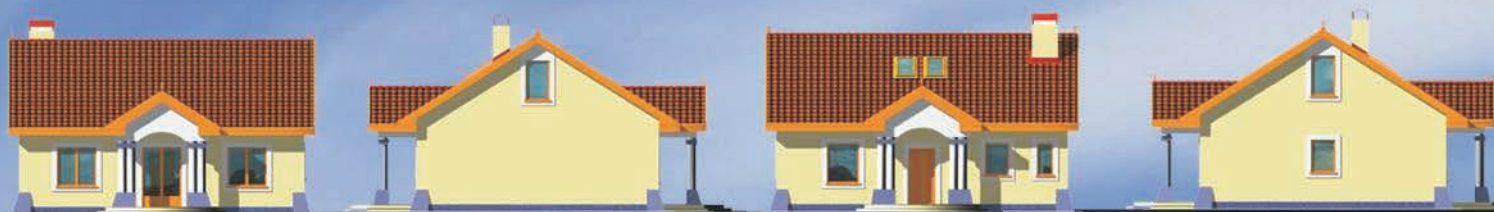


- porozmawiaj z innymi inwestorami
- wymień się doświadczeniami z budowy
- zobacz galerie zdjęć z realizacji

makieta domu
WRZOS
lustrzane odbicie



Instrukcja budowy makiety domu jednorodzinnego WRZOS.

Postępuj zgodnie z instrukcją. Przed rozpoczęciem prac zapoznaj się z całą instrukcją uwzględniając informacje umieszczone na elementach. Prace wykonuj według kolejności punktów ze strony 3.

POTRZEBNE NARZĘDZIA

Aby wykonać prawidłowo i bez problemów makietę potrzebujemy kilku prostych narzędzi:

Linijka 30 cm

Nożyk introligatorski (tak zwany tapicerski)

Nożyczki

Dobrej jakości klej biurowy do papieru (najlepiej "Wikol")

Papier A4 o gramaturze 250 g/m²

Gruba tektura 1mm, jedna formatu A3

Niepiszący długopis lub tępy nożyk.

DRUK MAKIETY

Makietę najlepiej wydrukować na papierze A4 o gramaturze 250 g/m².

Cały dokument zajmuje 9 stron A4 z czego 6 przeznaczonych jest do druku. Strony 1-3 to okładka oraz instrukcje.

Aby wydrukować makietę należy przejść do menu Plik/File następnie Drukuj/Print.

Zaznacz pole Strony/Pages i wpisz "4-9" Wpisując ten parametr wydrukujemy tylko strony z elementami makiety okładki oraz instrukcji ogólnej.

W polu Skalowanie/Scale wybierz Brak/Noun. Dokument z makietą uwzględni marginesu twojej drukarki.

TECHNIKI PRACY

Poszczególne elementy staraj się wycinać nożykiem przy linijce. W ten sposób możemy precyzyjniej wyciąć wszystkie części.

Miejsca zgięcia elementów należy właściwie przygotować. Aby zginały się w łatwy i pożądanym sposób należy przejechać po nich nie piszącym długopisem lub tępym nożem. W ten sposób powstanie niezauważalne wgłębienie, które ułatwi późniejsze składanie makiety.

Nie smaruj klejem wszystkich listków* naraz, pokryj nim tylko ten fragment który aktualnie kleisz.

*Listek - element w kształcie trapezu służący do łączenia poszczególnych części.



Oznaczenie linii zgięcia (oprócz listków ponieważ wszystkie muszą być przygotowane do zgięcia)

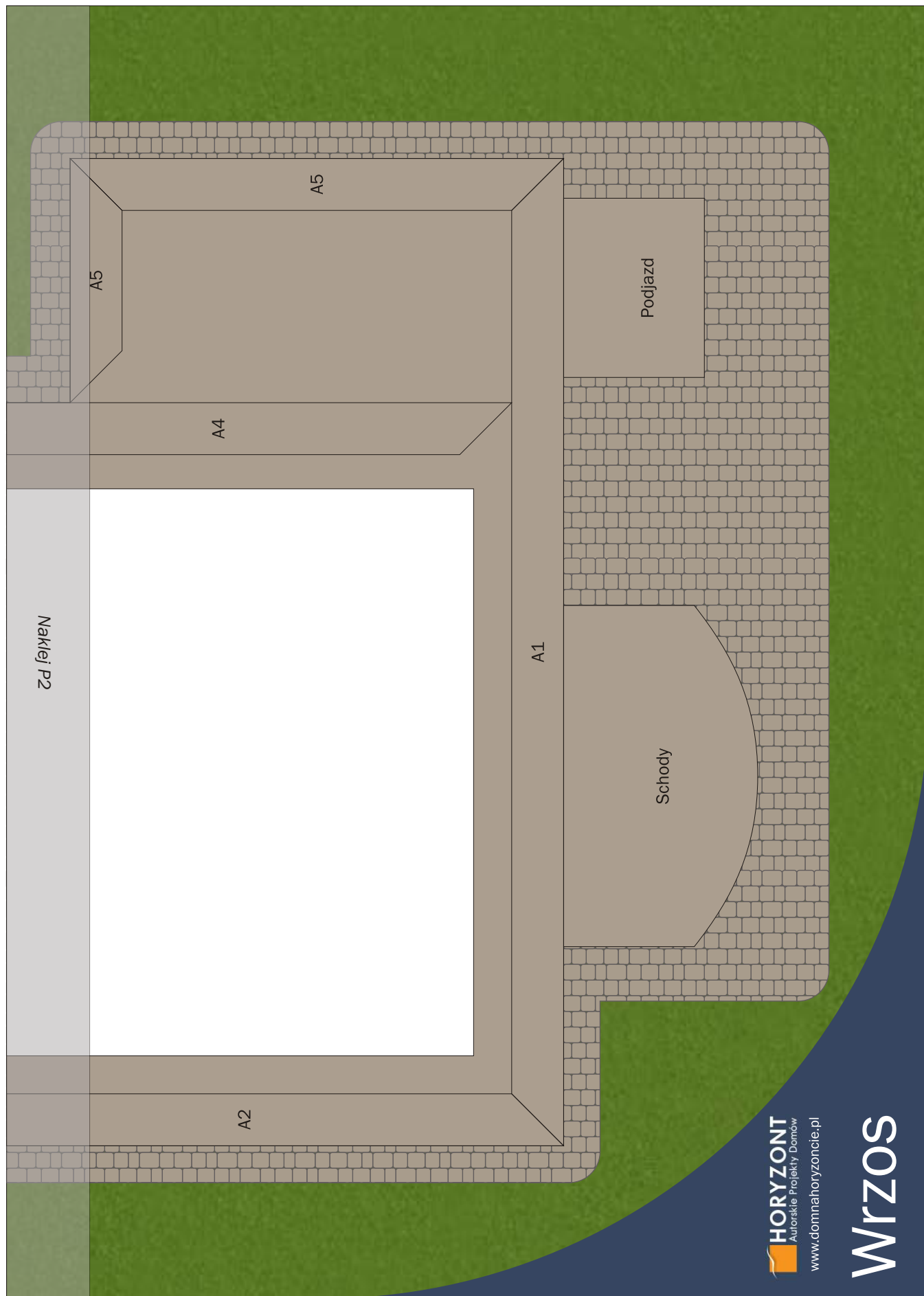


Oznaczenie linii rozcięcia (w skomplikowanych elementach)

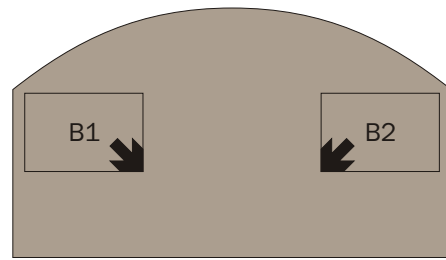
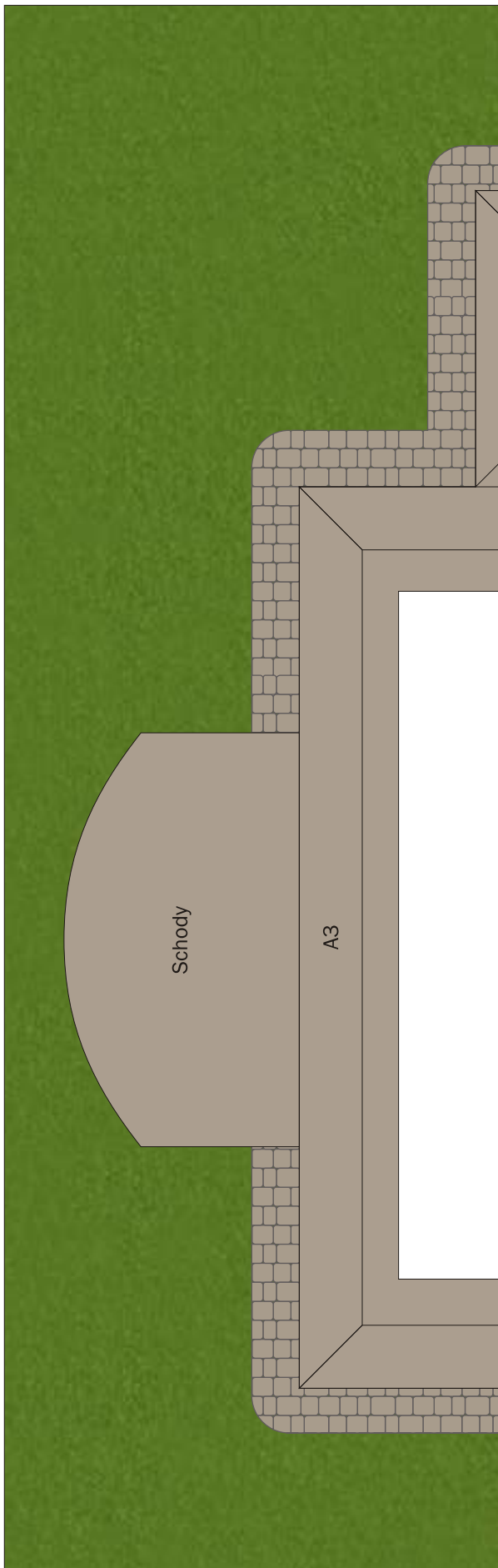
Instrukcja budowy makiety domu jednorodzinnego WRZOS.

1. Przygotuj wszystkie linie zgięcia w sposób opisany na poprzedniej stronie.
2. Wytnij elementy P1 i P2, następnie sklej je ze sobą tak, aby P2 zakrył szary pasek na P1.
3. Podstawę sklejoną z P1 i P2 oraz elementy Schody1 (2 sztuki), Schody2 (2 sztuki) naklej na teksturę.
4. Wytnij wszystkie elementy po zewnętrznych obrysach. W podstawie domu wytnij zaznaczony biały prostokąt. W elementach A1, A3 wytnij różowe prostokąty.
5. Zegnij elementy we wcześniej przygotowanych miejscach.
6. Przed przystąpieniem do klejenia złóż każdy element „na sucho”, aby sprawdzić czy pasuje.
7. Sklej komin, elementy B1 (2 sztuki), B2 (2 sztuki) i C1 (2 sztuki). Elementy „Filar” (4 sztuki) zwiń (np. na ołówku) i sklej tak, aby powstały 4 okrągłe filary o średnicy około 5 mm.
8. Do podstawy domu przyklej elementy A1, A2, A3, A4 oraz A5.
9. Przyklej elementy tarasu oraz schodów. Przyklej podjazd.
10. Do schodów przyklej elementy B1 oraz B2.
Zwróć uwagę na to, by strzałki na podstawie tych elementów pokrywały się ze strzałkami na schodach.
11. Do elementu D1 przyklej elementy D2 (2 sztuki) i D3.
12. Przyklej do bryły domu elementy C1 (2 sztuki).
Niebieskie listki elementów C1 przełóż przez otwory w ścianach i przyklej. Przyklej filary.
13. Przyklej dach do bryły domu. Okapy dachu (brązowe paski) pozostaw zagięte.
14. Przyklej komin.

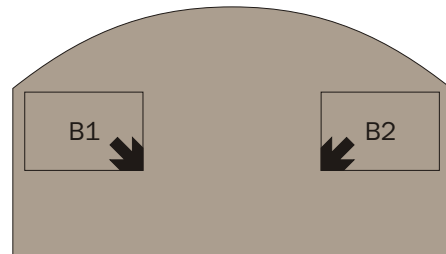
P1



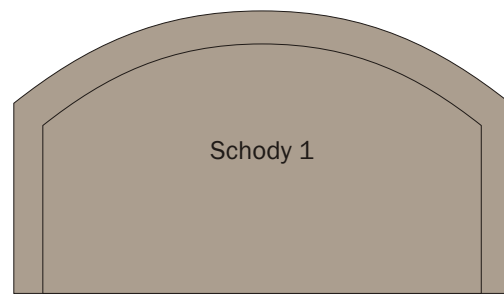
P2



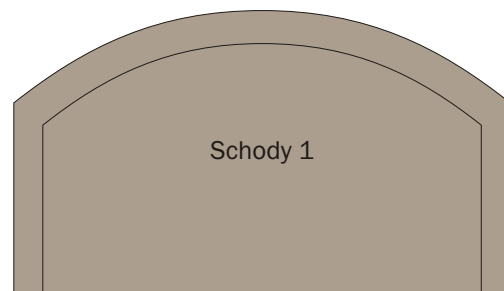
Schody 2



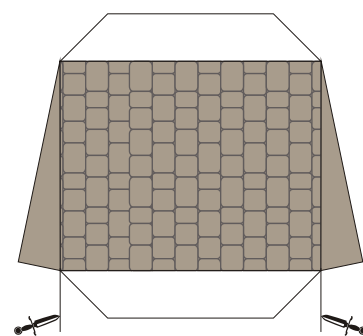
Schody 2



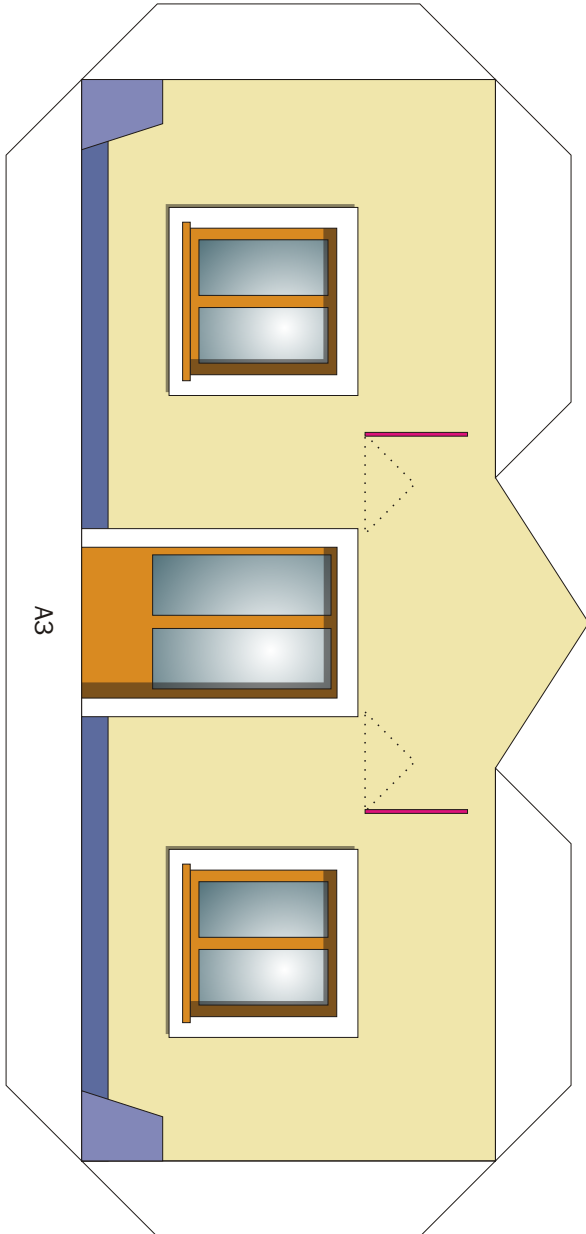
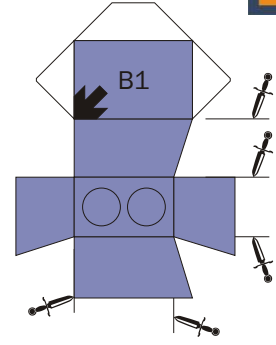
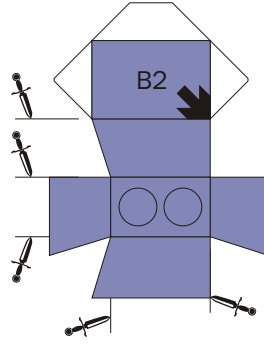
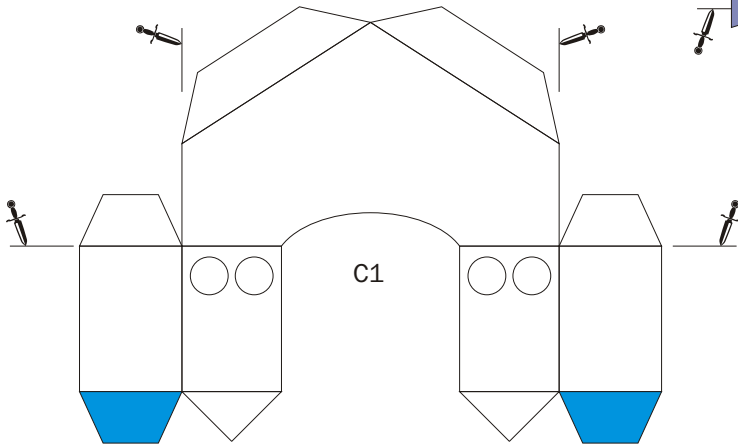
Schody 1



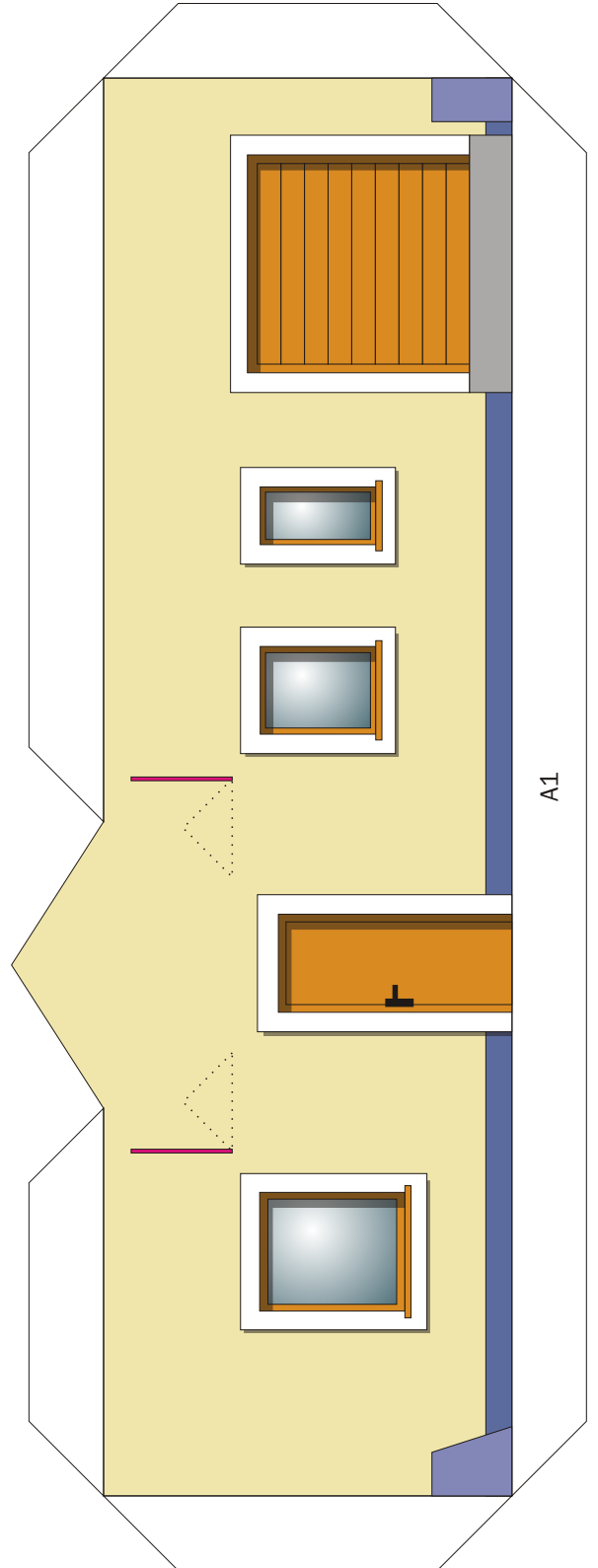
Schody 1

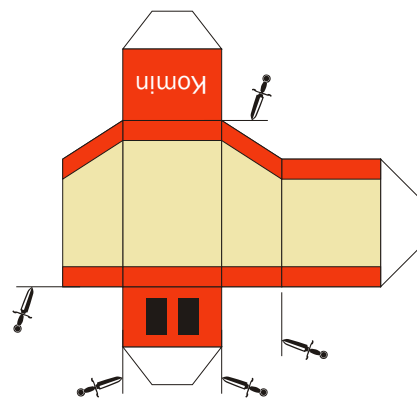
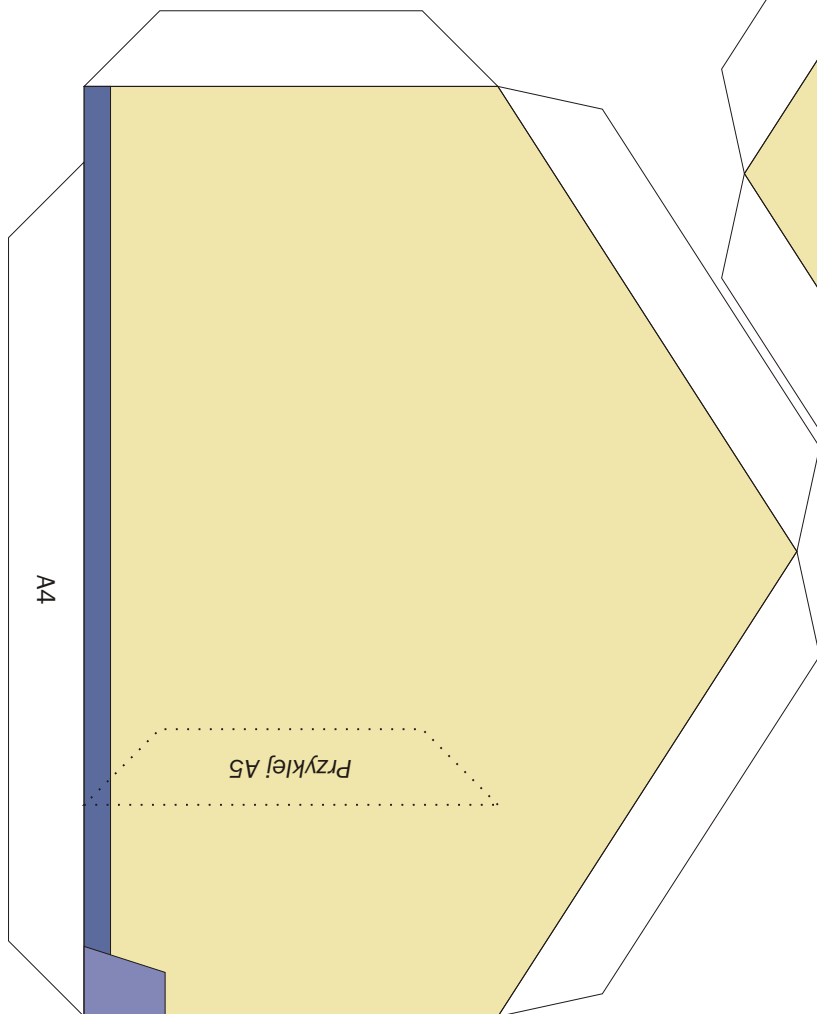
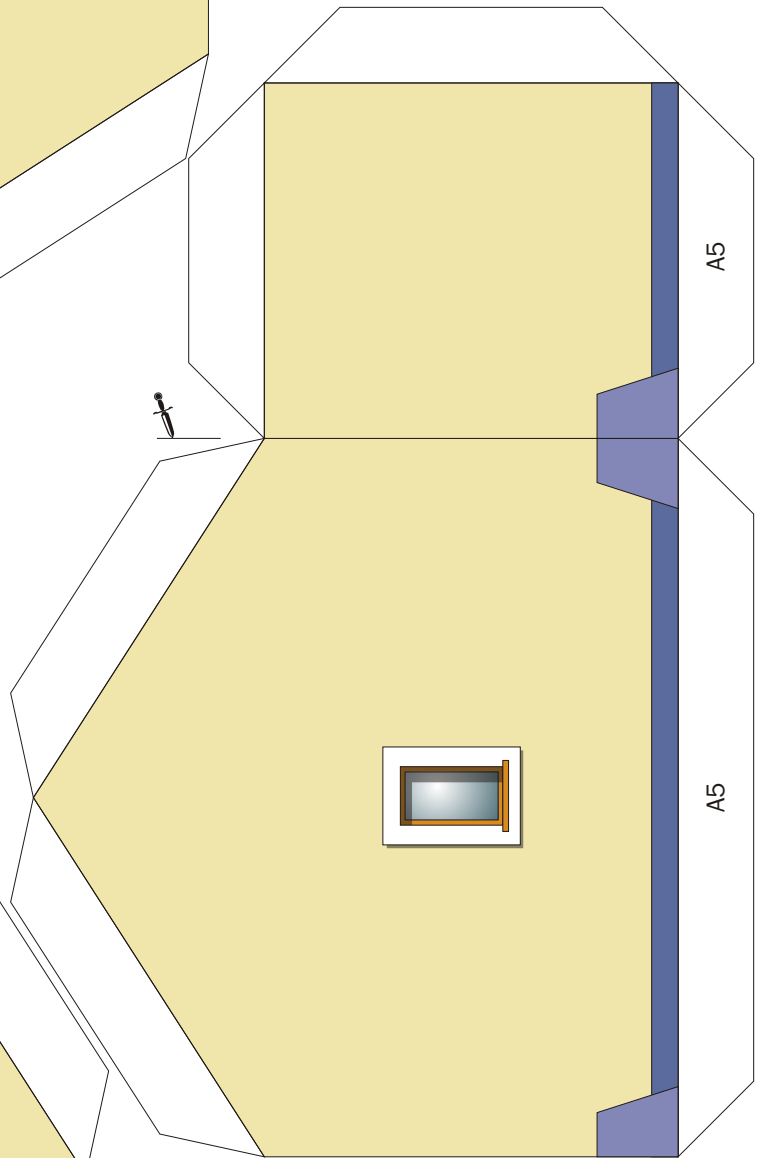
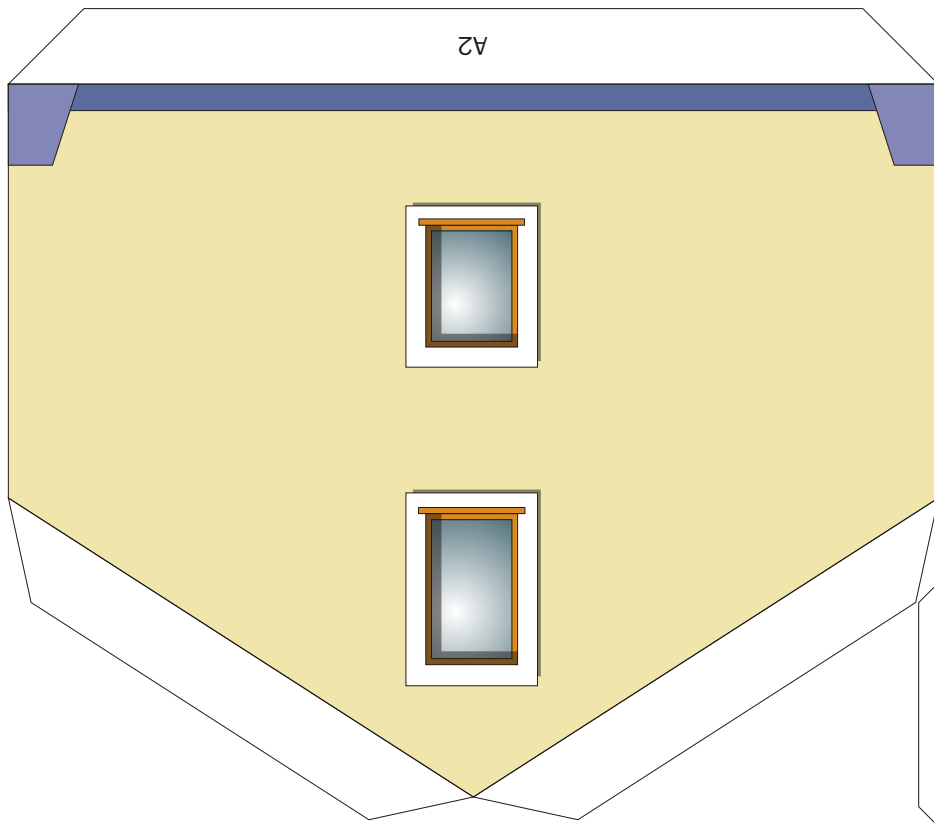


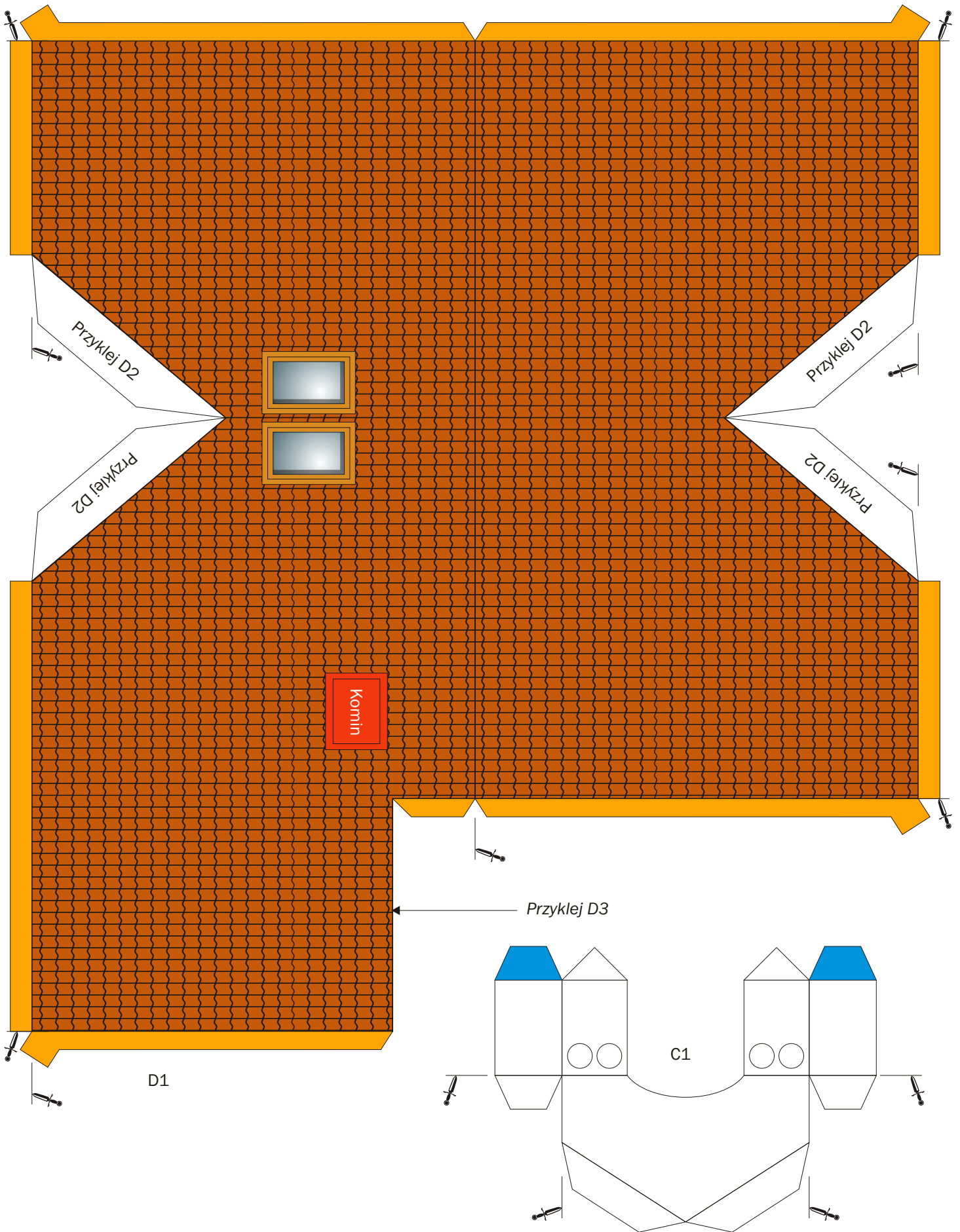
Podjazd garażu



*wytnij różowe prostokąty w A1 i A3







Filar



Filar



Filar



Filar

