

- porozmawiaj z innymi inwestorami
- wymień się doświadczeniami z budowy
- zobacz galerie zdjęć z realizacji

makieta domu
WOJTEK
lustrzane odbicie



Instrukcja budowy makiety domu jednorodzinnego WOJTEK.

Postępuj zgodnie z instrukcją. Przed rozpoczęciem prac zapoznaj się z całą instrukcją uwzględniając informacje umieszczone na elementach. Prace wykonuj według kolejności punktów ze strony 3.

POTRZEBNE NARZĘDZIA

Aby wykonać prawidłowo i bez problemów makietę potrzebujemy kilku prostych narzędzi:

Linijka 30 cm
 Nożyk introligatorski (tak zwany tapicerski)
 Nożyczki
 Dobrej jakości klej biurowy do papieru (najlepiej "Wikol")
 Papier A4 o gramaturze 250 g/m²
 Gruba tektura 2mm, dwie formatu A3
 Niepiszący długopis lub tępy nożyk.

DRUK MAKIETY

Makietę najlepiej wydrukować na papierze A4 o gramaturze 250 g/m².
 Cały dokument zajmuje 8 stron A4 z czego 5 przeznaczonych jest do druku. Strony 1-3 to okładka oraz instrukcje.

Aby wydrukować makietę należy przejść do menu Plik/File następnie Drukuj/Print.
 Zaznacz pole Strony/Pages i wpisz "4-8" Wpisując ten parametr wydrukujemy tylko strony z elementami makiety okładki oraz instrukcji ogólnej.
 W polu Skalowanie/Scale wybierz Brak/Noun. Dokument z makietą uwzględnia marginesu twojej drukarki.

TECHNIKI PRACY

Poszczególne elementy staraj się wycinać nożykiem przy linijce. W ten sposób możemy precyzyjniej wyciąć wszystkie części.

Miejsca zgięcia elementów należy właściwie przygotować. Aby zginały się w łatwy i pożądany sposób należy przejechać po nich nie piszącym długopisem lub tępym nożem. W ten sposób powstanie niezauważalne wgłębienie, które ułatwi późniejsze składanie makiety.

Nie smaruj klejem wszystkich listków* naraz, pokryj nim tylko ten fragment który aktualnie kleisz.

*Listek - element w kształcie trapezu służący do łączenia poszczególnych części.



Oznaczenie linii zgięcia (oprócz listków ponieważ wszystkie muszą być przygotowane do zgięcia)

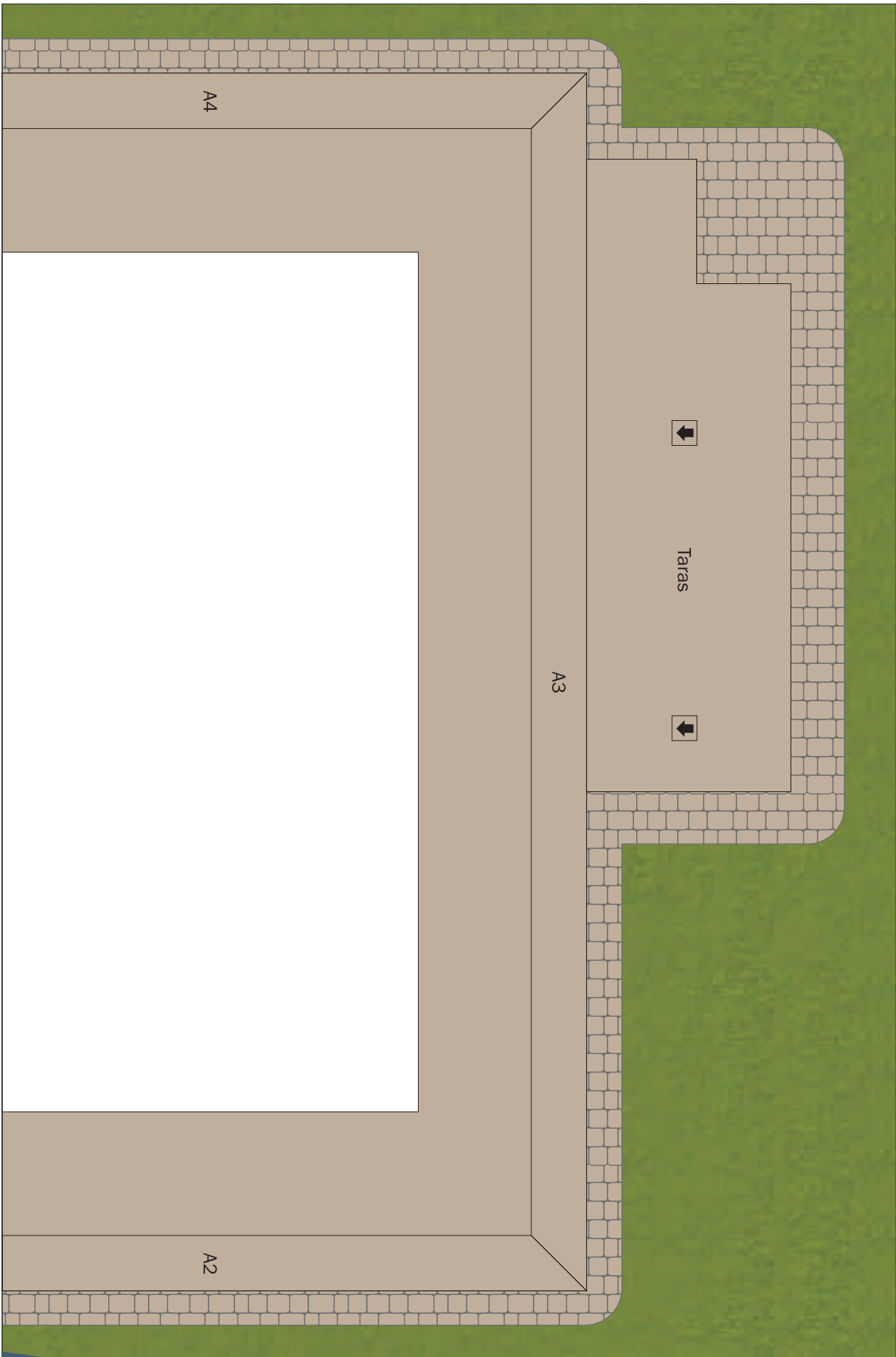


Oznaczenie linii rozcięcia (w skomplikowanych elementach)

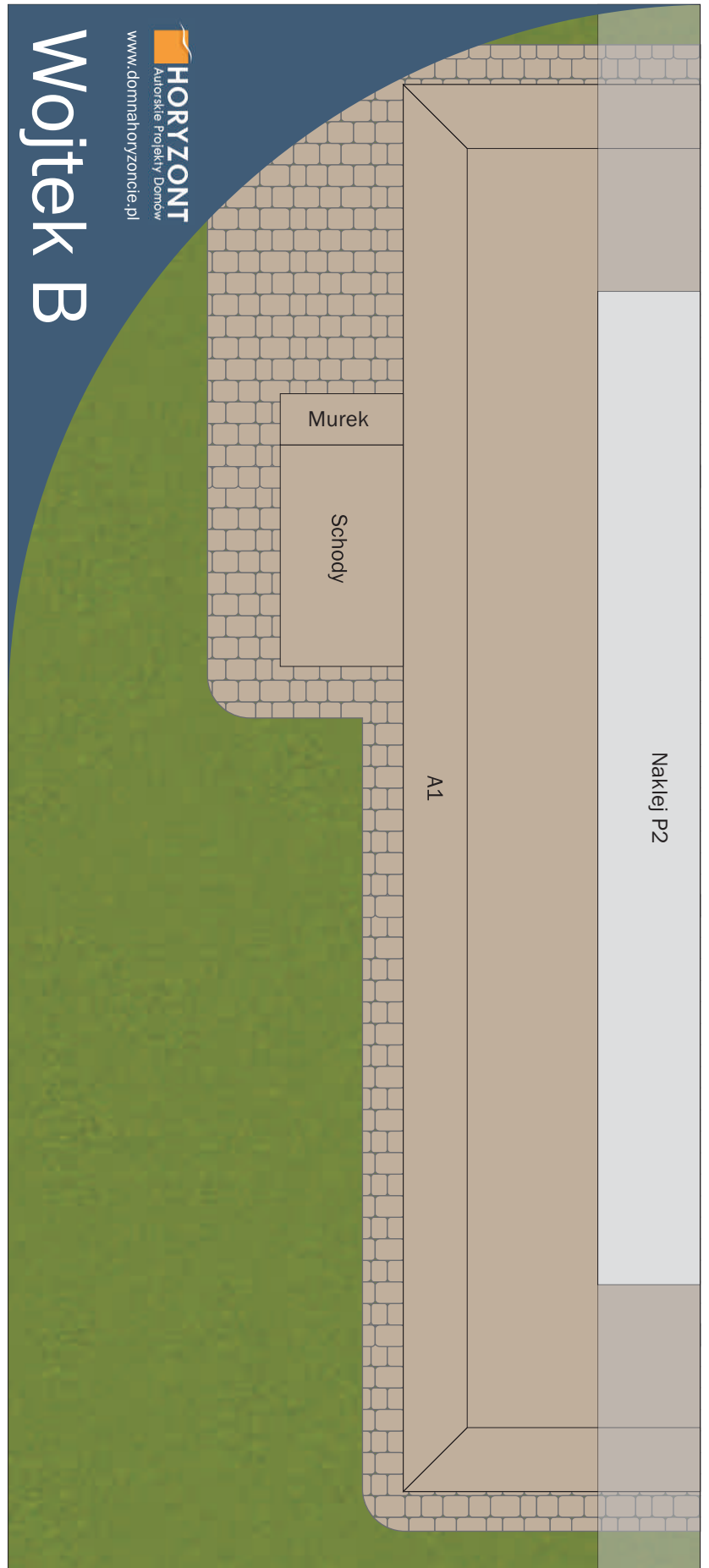
Instrukcja budowy makiety domu jednorodzinnego WOJTEK.

1. Przygotuj wszystkie linie zgięcia w sposób opisany na poprzedniej stronie.
2. Wytnij elementy P1 i P2, następnie sklej je ze sobą tak, aby P2 zakrył szary pasek na P1.
3. Podstawę sklejoną z P1 i P2 oraz elementy Taras1, Taras2, Schody 1 oraz Schody 2 naklej na tekturę.
4. Przed przystąpieniem do klejenia złóż każdy element na „sucho”, aby sprawdzić czy pasuje
5. Wytnij wszystkie elementy po zewnętrznych obrysach. W podstawie domu oraz elemencie „Murek” wytnij białe prostokąty. W elementach A1, A3 wytnij czerwone podłużne prostokąty. Otwory te posłużą do montażu elementów D1 i D2.
6. Zegnij elementy we wcześniej przygotowanych miejscach.
7. Sklej kominy K1 i K2, murek, kominek A, kominek B, filary A oraz filar B.
8. Do podstawy domu przyklej elementy A1, A, A3, A4 a następnie elementy Taras 1, Taras 2 oraz Schody 1 i Schody 2. Przyklej element „murek”
9. Do bryły domu przyklej filary A (z tyłu domu, strzałki na podstawie filarów powinny być skierowane w stronę ściany domu) filar B (z przodu domu wklej w otwór wycięty w części „murek”, strzałki na podstawie filarów powinny być skierowane w stronę ściany domu)
10. Do ściany A3 przyklej D2 (przełóż niebieski listek przez otwór w ścianie i przyklej).
11. Do ściany A1 przyklej D1 (przełóż niebieski listek przez otwór w ścianie i przyklej).
12. Przyklej dach do bryły domu. Logo HORYZONT powinno znajdować się od frontowej strony domu. Okapy dachu (brązowe paski) pozostaw zagięte.
13. Przyklej kominy K1 oraz K2 do dachu. Przyklej element „kominek A” oraz „kominek B”

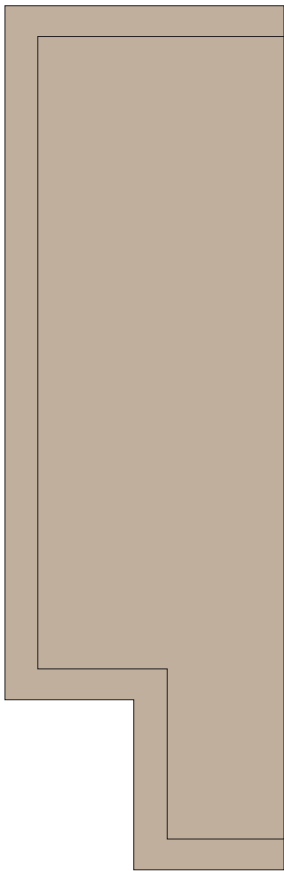
P2



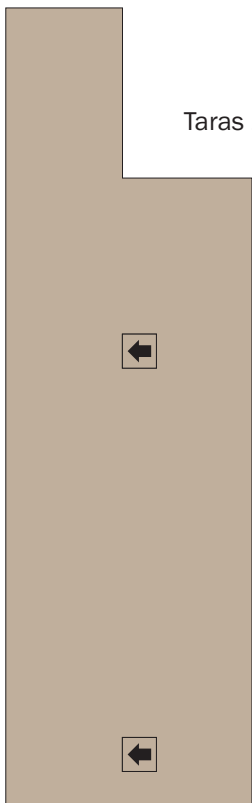
P1



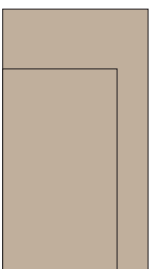
Taras 1



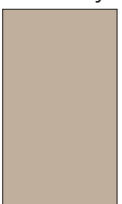
Taras 2

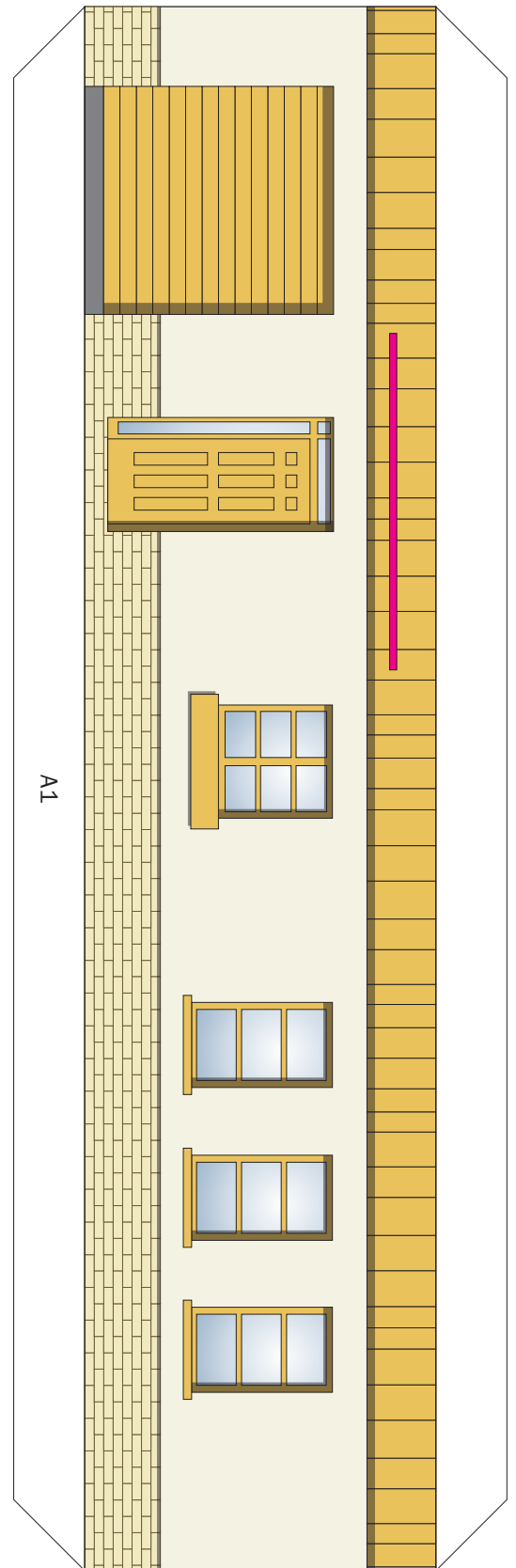
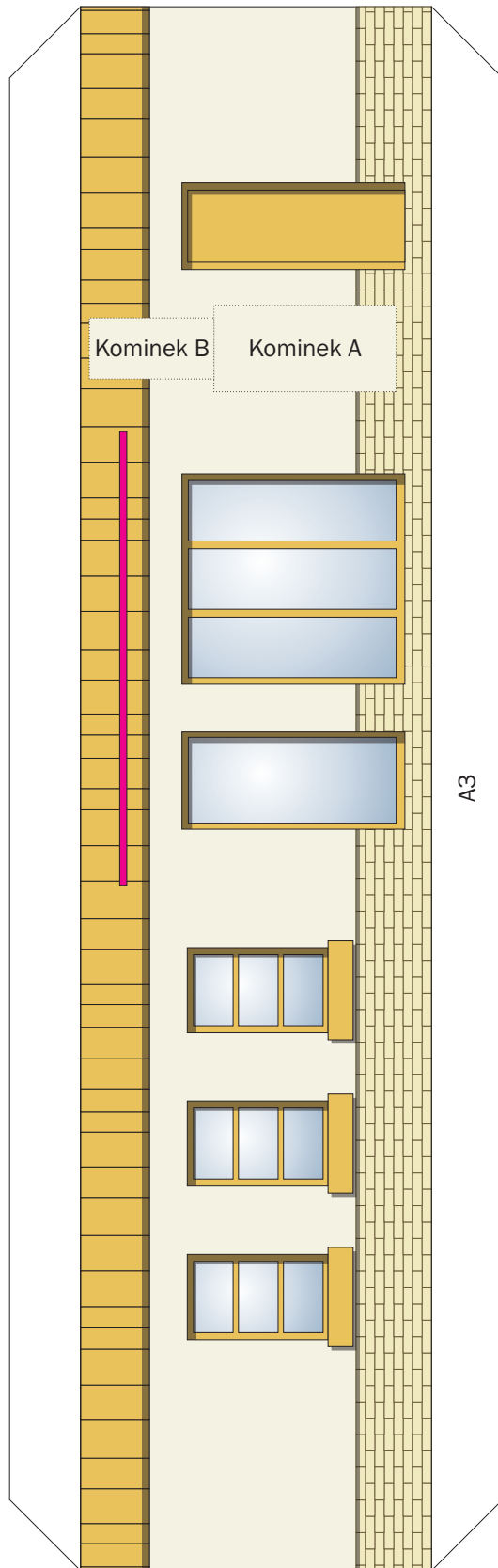
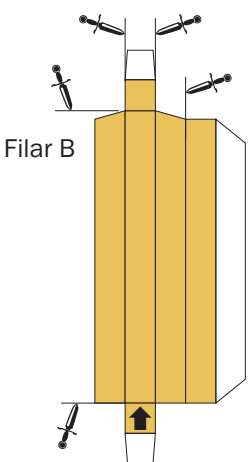
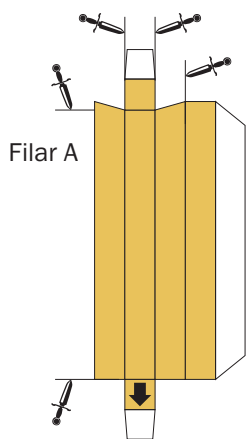
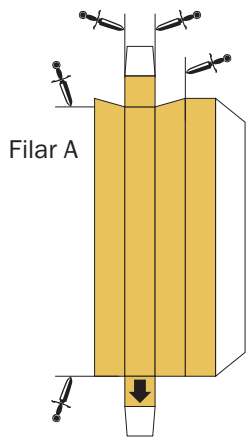


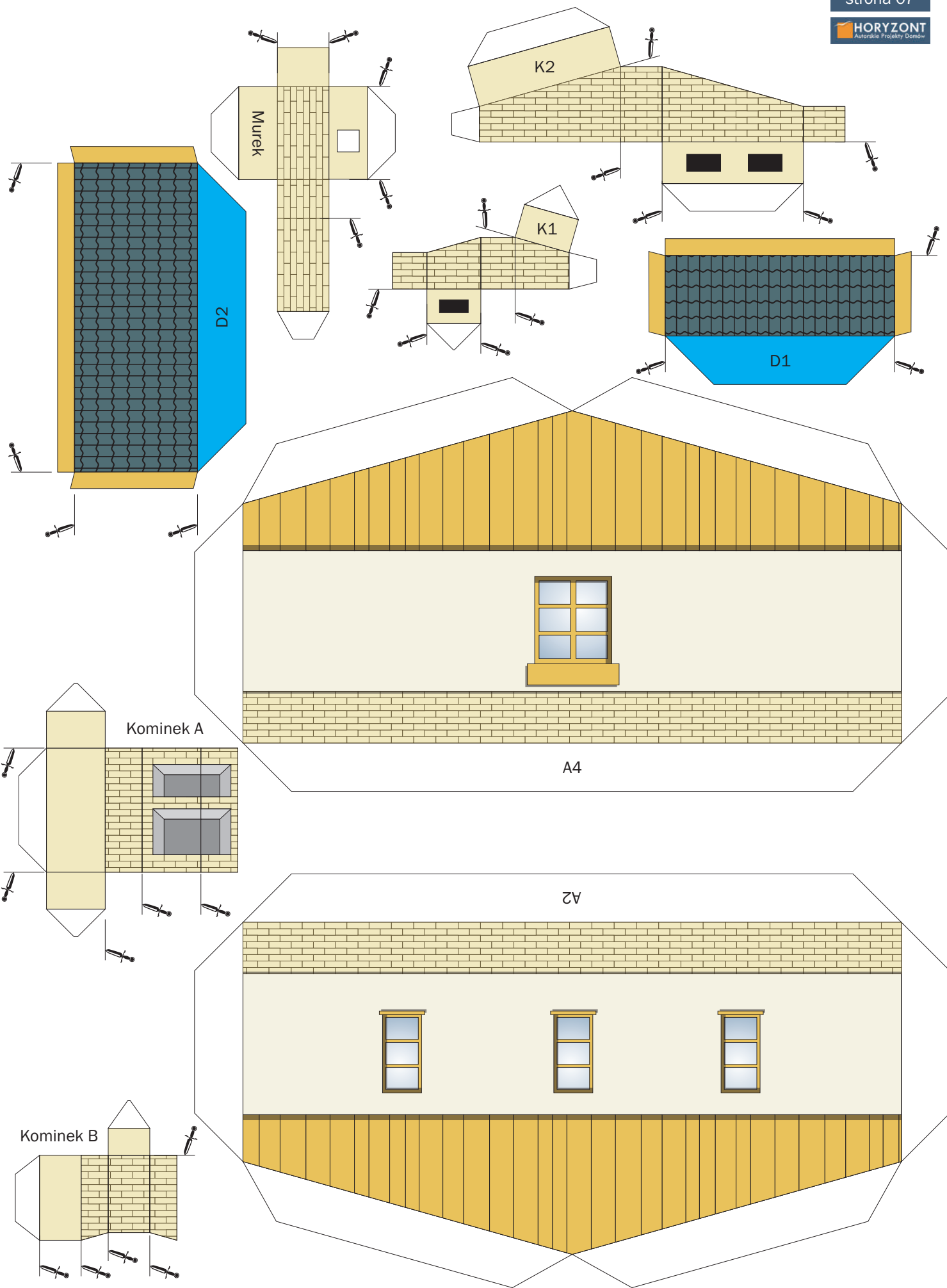
Schody 1

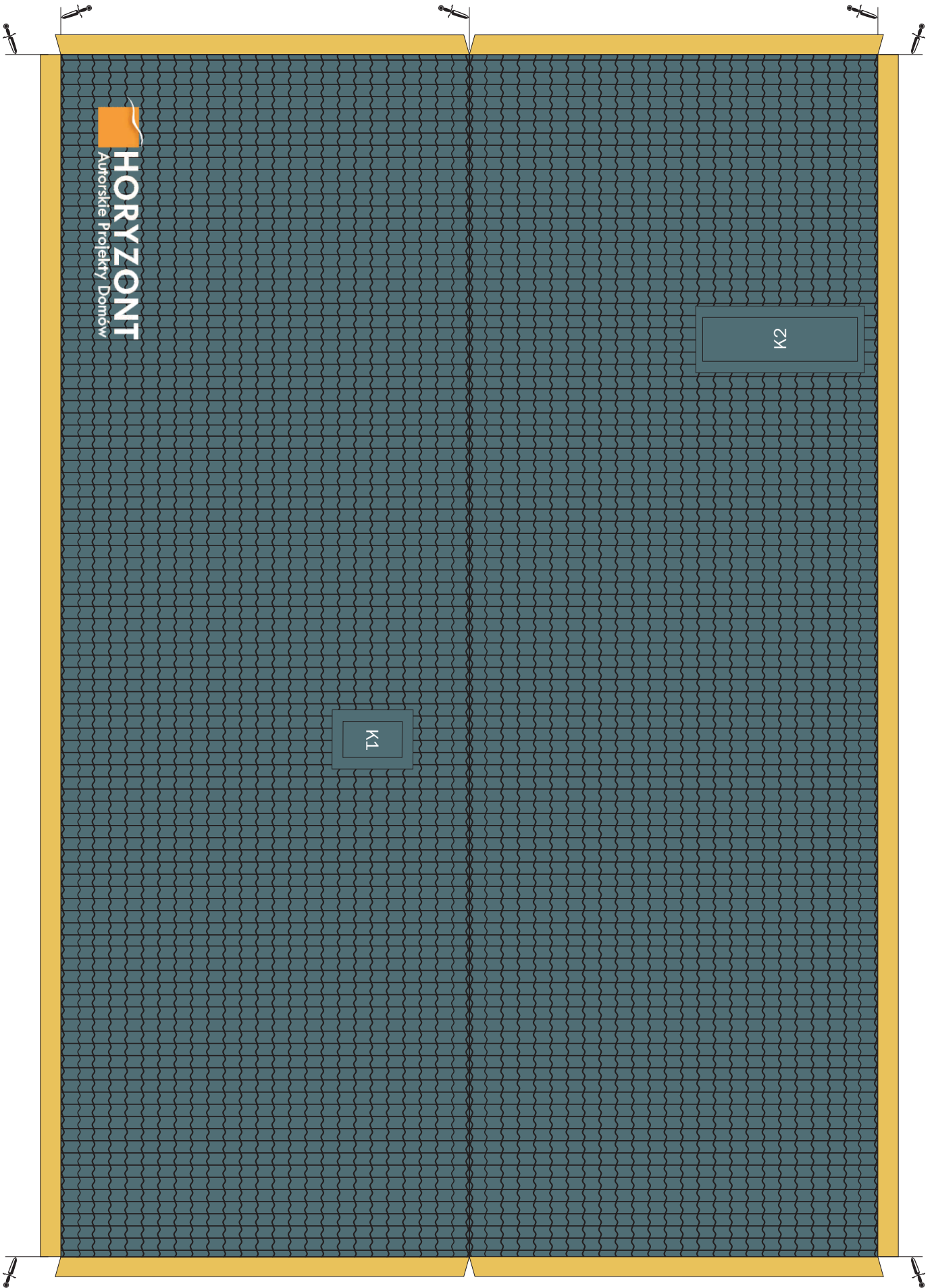


Schody 2









HORYZONT
Autorskie Projekty Domów

K1

K2