

- porozmawiaj z innymi inwestorami
- wymień się doświadczeniami z budowy
- zobacz galerie zdjęć z realizacji

makieta domu  
**TYMIANEK**  
lustrzane odbicie



Instrukcja budowy makiety domu jednorodzinnego TYMIANEK.

Postępuj zgodnie z instrukcją. Przed rozpoczęciem prac zapoznaj się z całą instrukcją uwzględniając informacje umieszczone na elementach. Prace wykonuj według kolejności punktów ze strony 3.

## POTRZEBNE NARZĘDZIA

Aby wykonać prawidłowo i bez problemów makietę potrzebujemy kilku prostych narzędzi:

Linijka 30 cm  
 Nożyk introligatorski (tak zwany tapicerski)  
 Nożyczki  
 Dobrej jakości klej biurowy do papieru (najlepiej "Wikol")  
 Papier A4 o gramaturze 250 g/m<sup>2</sup>  
 Gruba tektura 1mm, dwie formatu A3  
 Niepiszący długopis lub tępy nożyk.

## DRUK MAKIETY

Makietę najlepiej wydrukować na papierze A4 o gramaturze 250 g/m<sup>2</sup>.  
 Cały dokument zajmuje 9 stron A4 z czego 6 przeznaczonych jest do druku. Strony 1-3 to okładka oraz instrukcje.

Aby wydrukować makietę należy przejść do menu Plik/File następnie Drukuj/Print.  
 Zaznacz pole Strony/Pages i wpisz "4-9" Wpisując ten parametr wydrukujemy tylko strony z elementami makiety okładki oraz instrukcji ogólnej.

W polu Skalowanie/Scale wybierz Brak/Noun. Dokument z makietą uwzględni marginesu twojej drukarki.

## TECHNIKI PRACY

Poszczególne elementy staraj się wycinać nożykiem przy linijce. W ten sposób możemy precyzyjniej wyciąć wszystkie części.

Miejsca zgięcia elementów należy właściwie przygotować. Aby zginały się w łatwy i pożądany sposób należy przejechać po nich nie piszącym długopisem lub tępym nożem. W ten sposób powstanie niezauważalne wgłębienie, które ułatwi późniejsze składanie makiety.

Nie smaruj klejem wszystkich listków\* naraz, pokryj nim tylko ten fragment który aktualnie kleisz.

\*Listek - element w kształcie trapezu służący do łączenia poszczególnych części.



Oznaczenie linii zgięcia (oprócz listków ponieważ wszystkie muszą być przygotowane do zgięcia)



Oznaczenie linii rozcięcia (w skomplikowanych elementach)



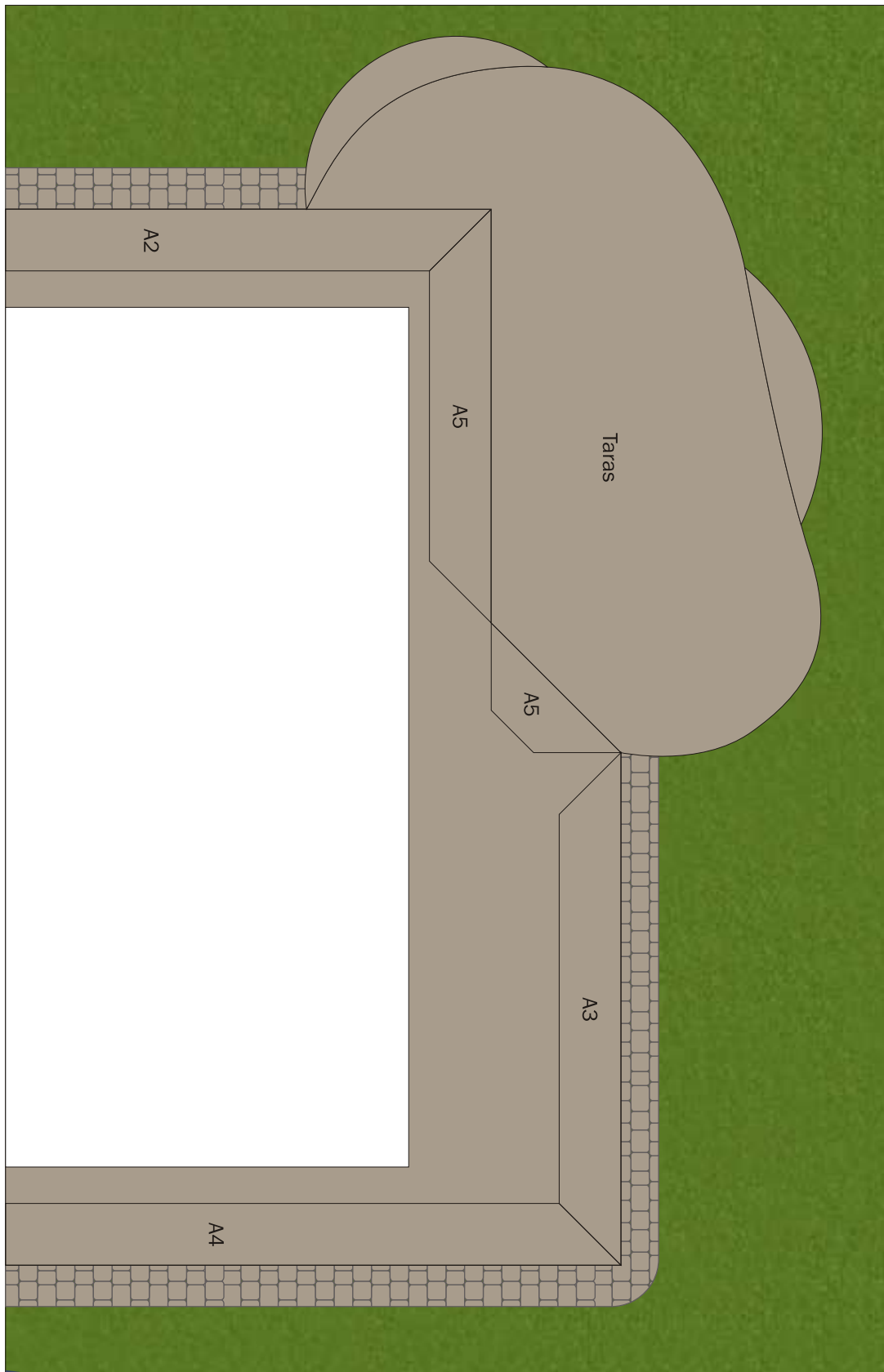
Oznaczenie linii które należy ręcznie narysować

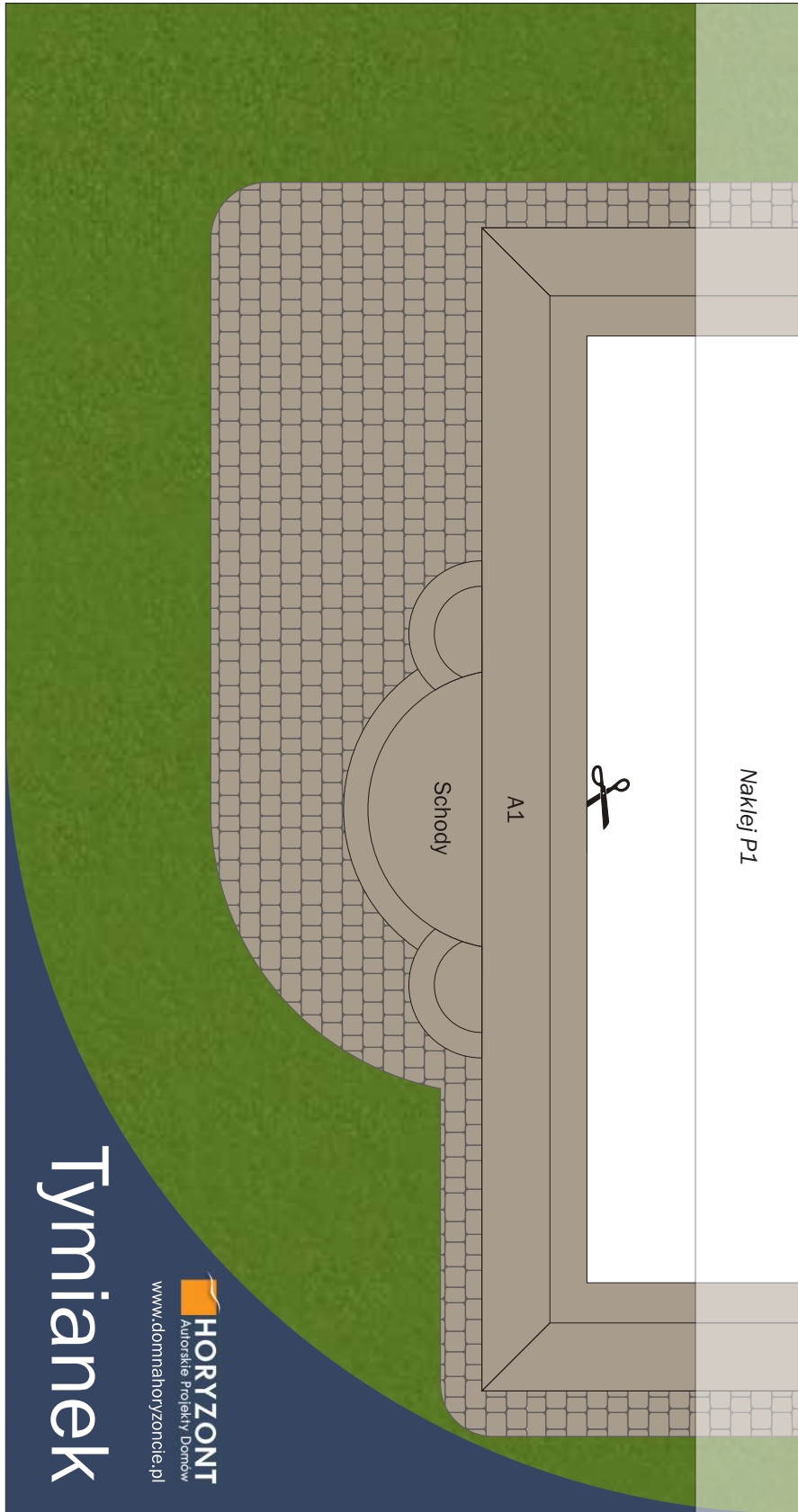
Instrukcja budowy makiety domu jednorodzinnego TYMIANEK.

1. Przygotuj wszystkie linie zgięcia w sposób opisany na poprzedniej stronie.
2. Wytnij elementy P1 i P2, następnie sklej je ze sobą tak, aby P1 zakrył szary pasek na P2.
3. Podstawę sklejoną z P1 i P2 oraz elementy Taras 1, Taras 2, Schody 1, Schody 2, Schody 3, Schody 4 naklej na tekturę.
4. Przed przystąpieniem do klejenia złóż każdy element na „sucho”, aby sprawdzić czy pasuje.
5. Wytnij wszystkie elementy po zewnętrznych obrysach. W podstawie domu wytnij biały prostokąt. W elementach A1 oraz A4 wytnij różowe prostokąty.
6. Zegnij elementy we wcześniej przygotowanych miejscach.
7. Sklej kominy K1, K2, filar, kominek, balkon (za pomocą białych listków). Elementy A3 oraz A5 połącz ze sobą za pomocą zaznaczonego listka.
8. Do podstawy domu przyklej kolejno elementy A1, A2, A4, A3, A5.
9. Do podstawy domu przyklej elementy tarasu oraz schodów. Przyklej kominek w wyznaczonym miejscu.
10. Do tarasu przyklej filar tak aby strzałki na jego podstawie oraz tarasie pokrywały się.
11. Do ściany A4 przyklej balkon (żółte listki przełóż przez otwory w ścianie i przyklej). Element D1 przyklej w podobny sposób do ściany A1.
12. Połącz ze sobą elementy D2 oraz D3, następnie przyklej D4 do żółtych listków D2. Przyklej dach do bryły domu. Okapy dachu (brązowe paski) pozostaw zagięte.
13. Przyklej kominy K1 i K2.

P1

\*naklej na teksturę

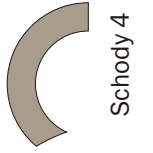




\*naklej na teksturę



\*naklej na teksturę



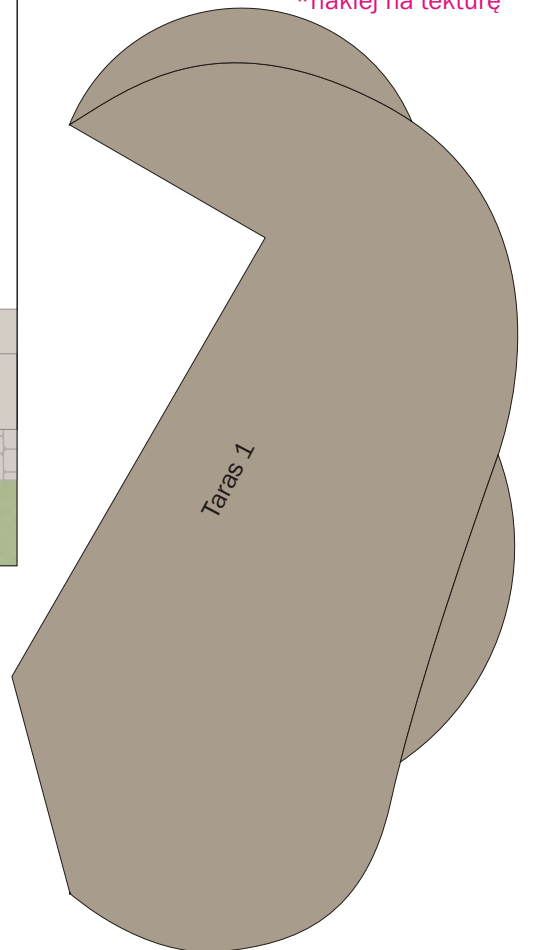
\*naklej na teksturę



\*naklej na teksturę



\*naklej na teksturę



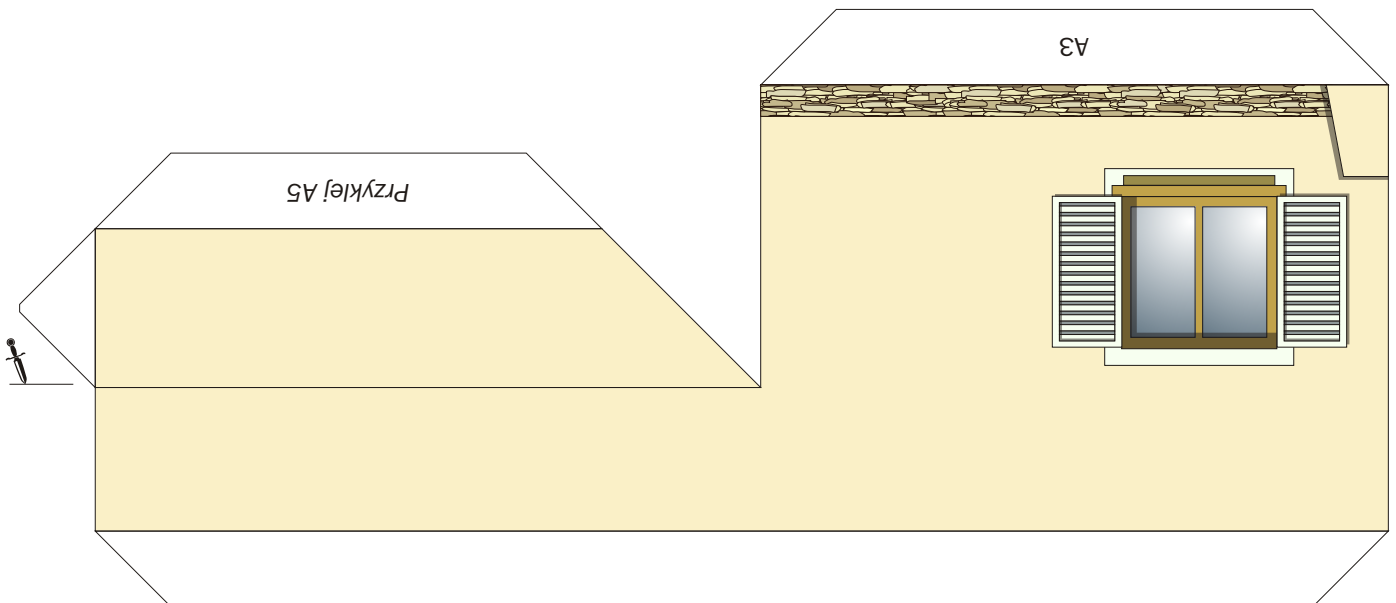
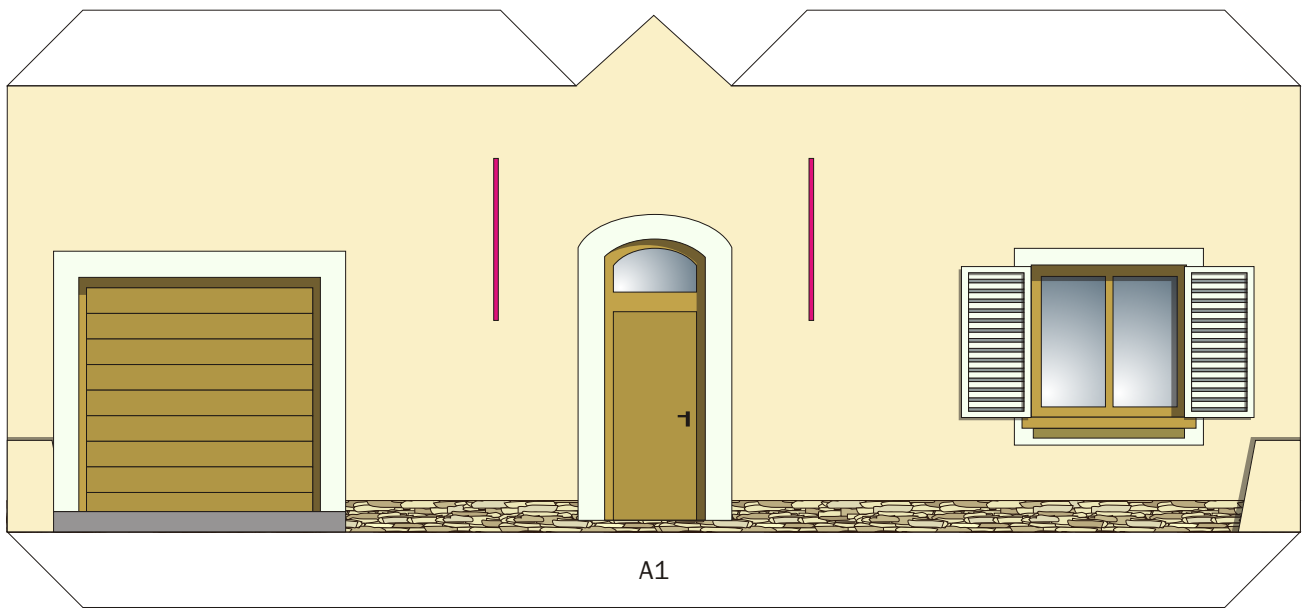
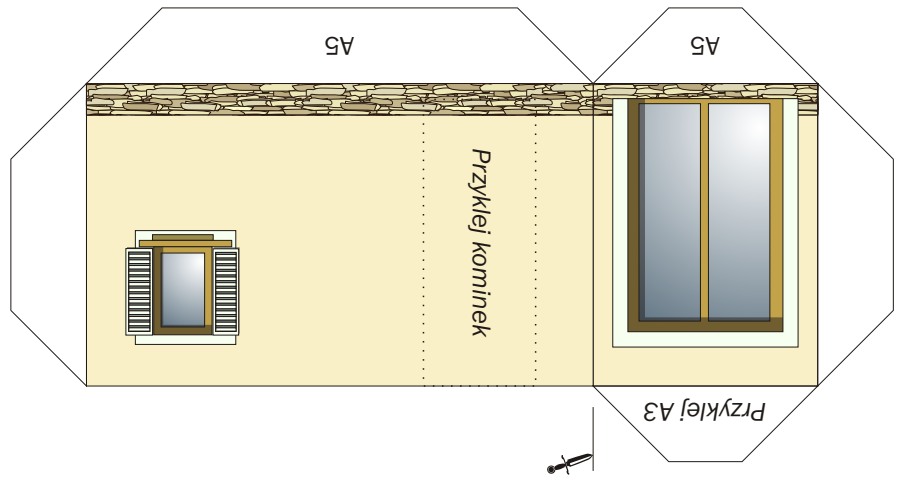
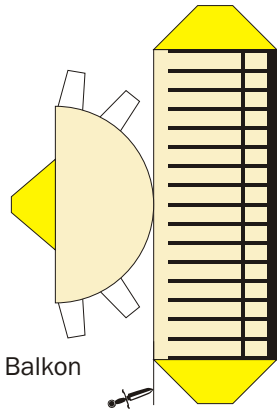
\*naklej na teksturę

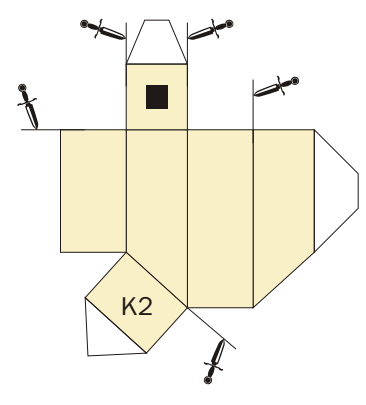
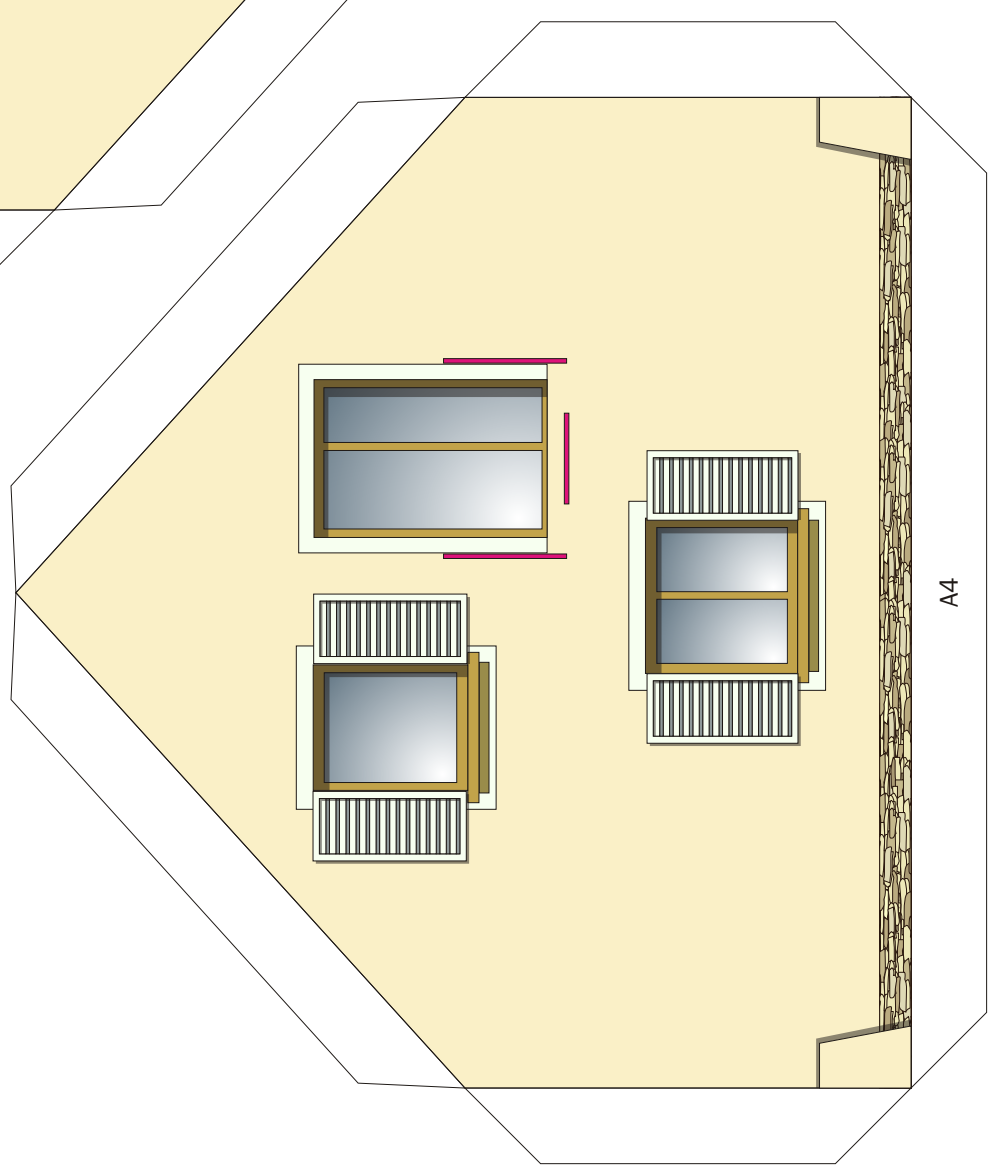
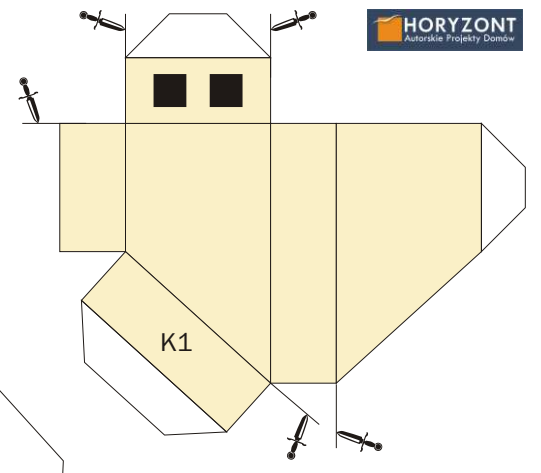
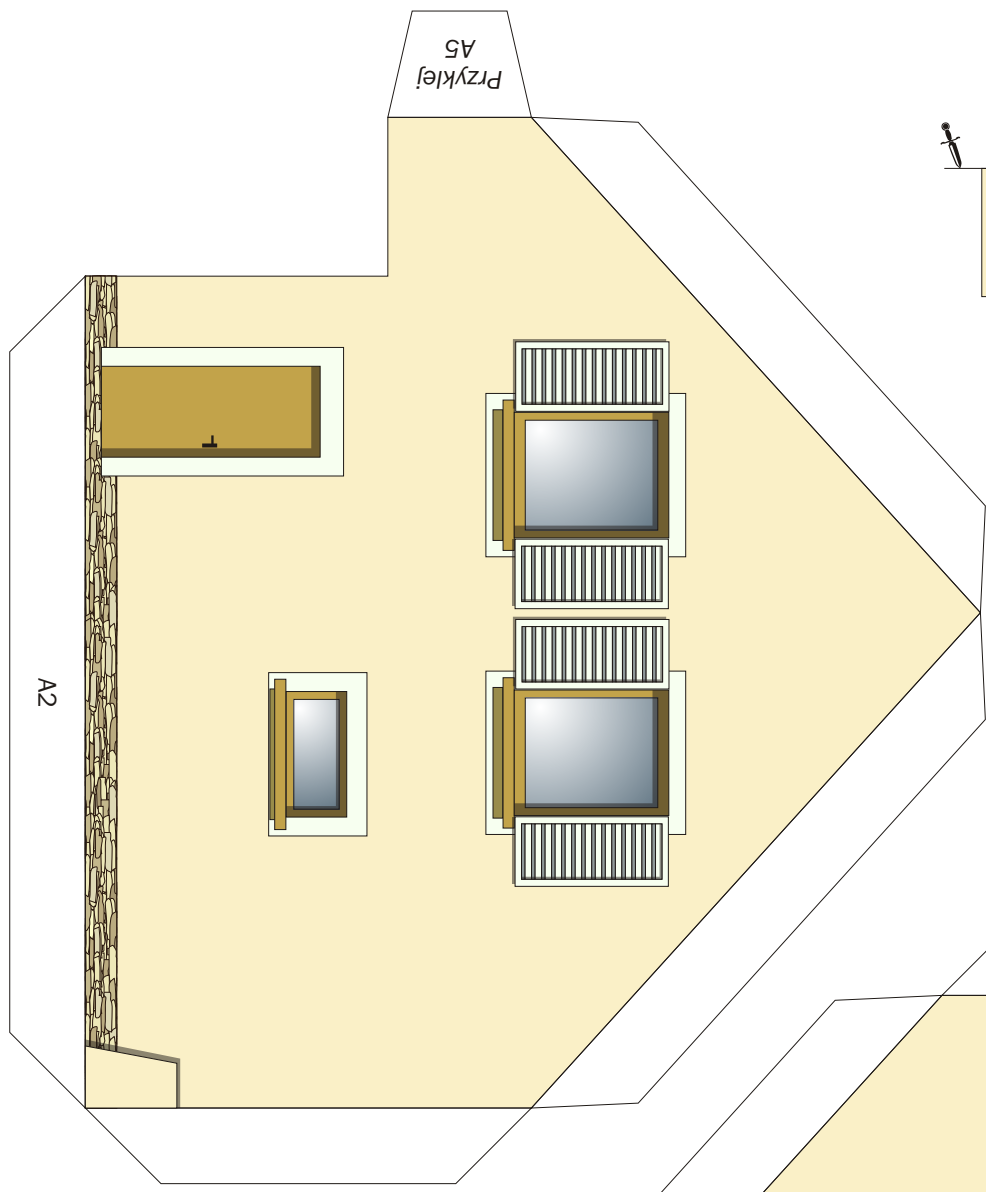


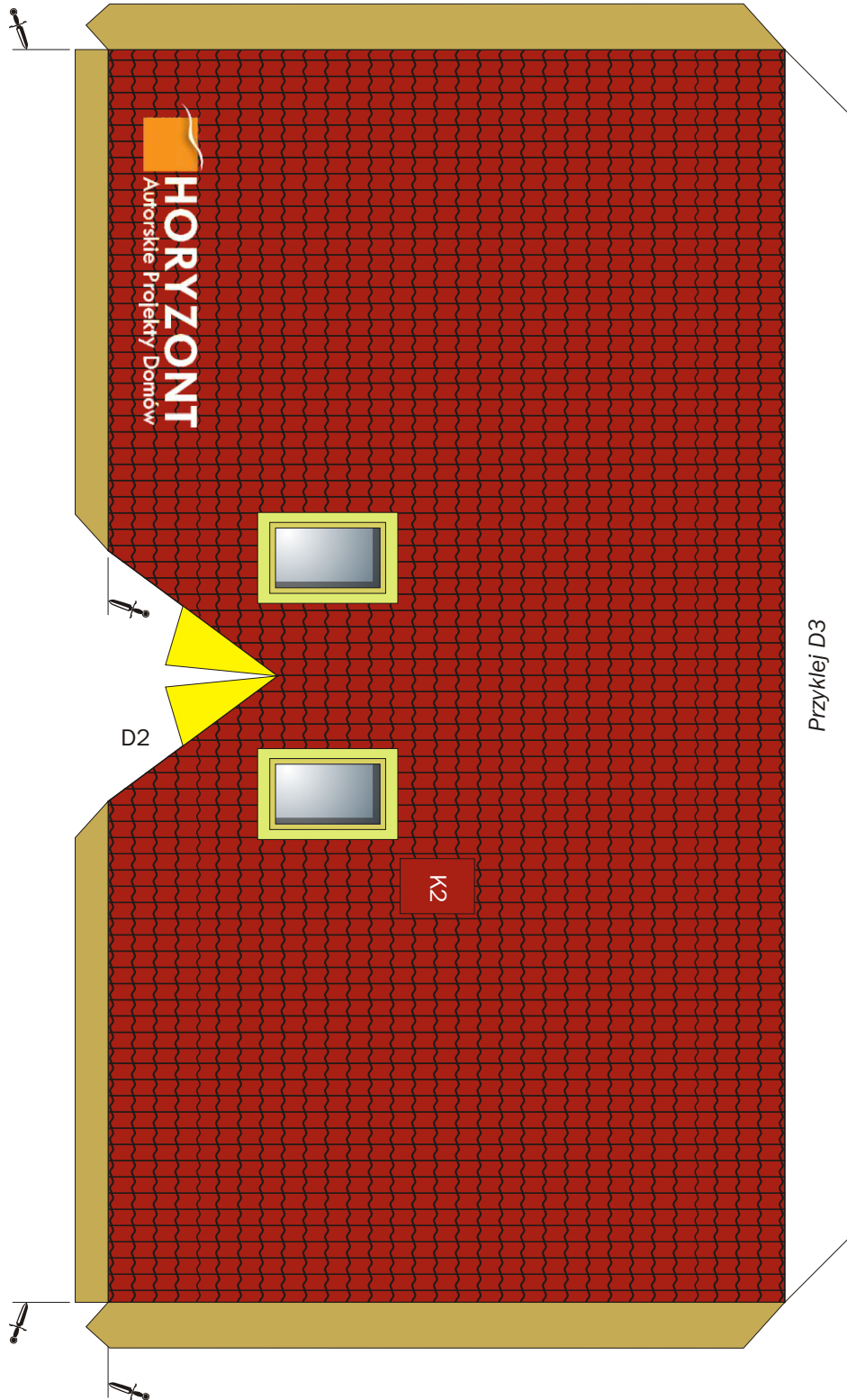
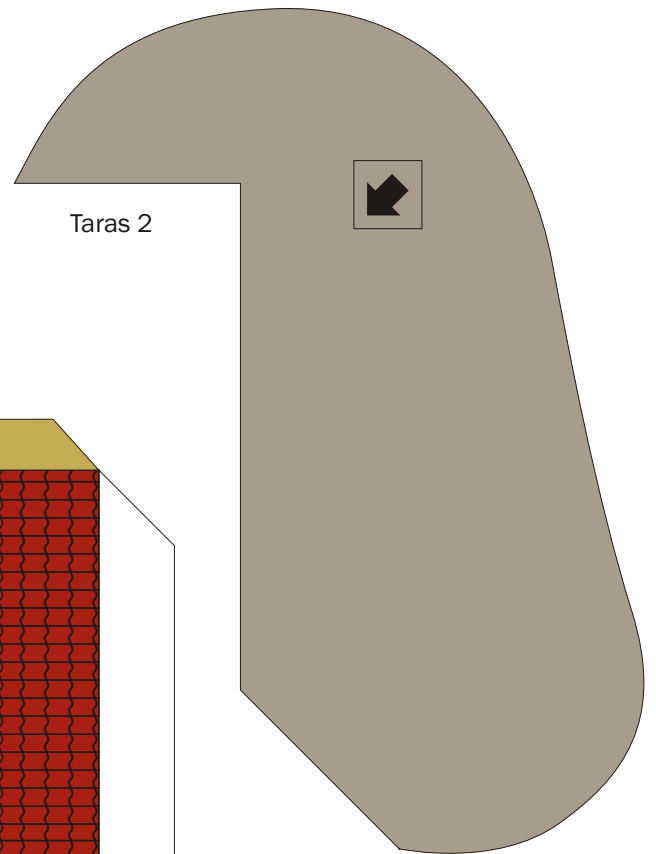
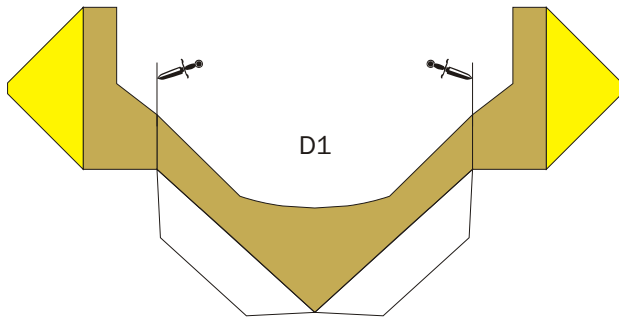
\*naklej na teksturę



Tymianek







\*naklej na teksturę

