

- porozmawiaj z innymi inwestorami
- wymień się doświadczeniami z budowy
- zobacz galerie zdjęć z realizacji

makieta domu

# TRUSKAWKA

lustrzane odbicie



Instrukcja budowy makiety domu jednorodzinnego TRUSKAWKA.

Postępuj zgodnie z instrukcją. Przed rozpoczęciem prac zapoznaj się z całą instrukcją uwzględniając informacje umieszczone na elementach. Prace wykonuj według kolejności punktów ze strony 3.

## POTRZEBNE NARZĘDZIA

Aby wykonać prawidłowo i bez problemów makietę potrzebujemy kilku prostych narzędzi:

Linijka 30 cm  
 Nożyk introligatorski (tak zwany tapicerski)  
 Nożyczki  
 Dobrej jakości klej biurowy do papieru (najlepiej "Wikol")  
 Papier A4 o gramaturze 250 g/m<sup>2</sup>  
 Gruba tektura 1mm, dwie formatu A3  
 Niepiszący długopis lub tępy nożyk.

## DRUK MAKIETY

Makietę najlepiej wydrukować na papierze A4 o gramaturze 250 g/m<sup>2</sup>.  
 Cały dokument zajmuje 9 stron A4 z czego 6 przeznaczonych jest do druku. Strony 1-3 to okładka oraz instrukcje.

Aby wydrukować makietę należy przejść do menu Plik/File następnie Drukuj/Print.  
 Zaznacz pole Strony/Pages i wpisz "4-9" Wpisując ten parametr wydrukujemy tylko strony z elementami makiety okładki oraz instrukcji ogólnej.

W polu Skalowanie/Scale wybierz Brak/Noun. Dokument z makietą uwzględni marginesu twojej drukarki.

## TECHNIKI PRACY

Poszczególne elementy staraj się wycinać nożykiem przy linijce. W ten sposób możemy precyzyjniej wyciąć wszystkie części.

Miejsca zgięcia elementów należy właściwie przygotować. Aby zginały się w łatwy i pożądanym sposobie należy przejechać po nich nie piszącym długopisem lub tępym nożem. W ten sposób powstanie niezauważalne wgłębienie, które ułatwi późniejsze składanie makiety.

Nie smaruj klejem wszystkich listków\* naraz, pokryj nim tylko ten fragment który aktualnie kleisz.

\*Listek - element w kształcie trapezu służący do łączenia poszczególnych części.



Oznaczenie linii zgięcia (oprócz listków ponieważ wszystkie muszą być przygotowane do zgięcia)

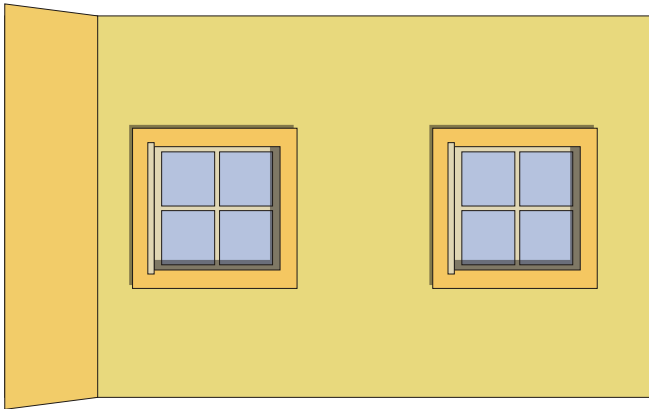


Oznaczenie linii rozcięcia (w skomplikowanych elementach)

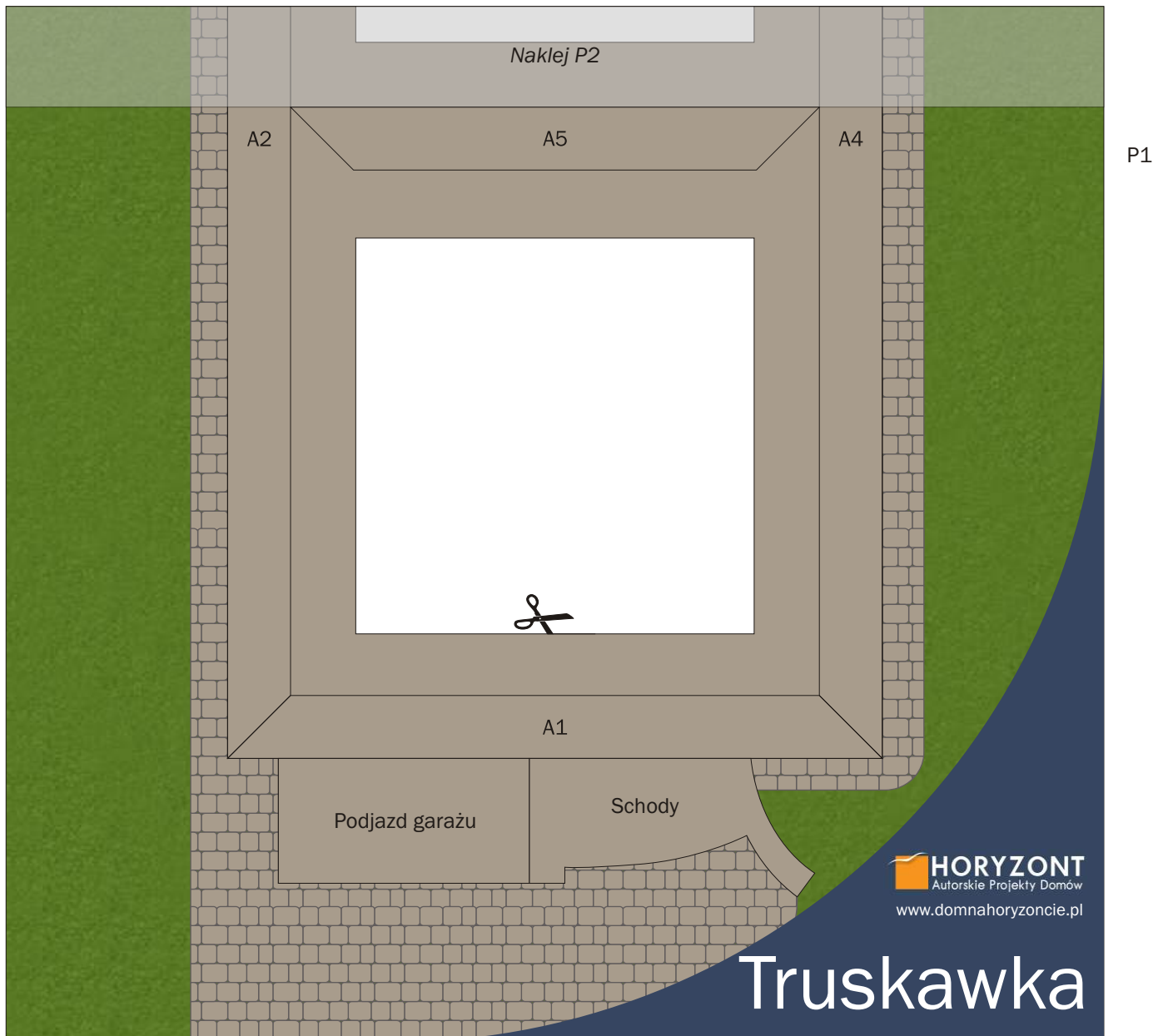
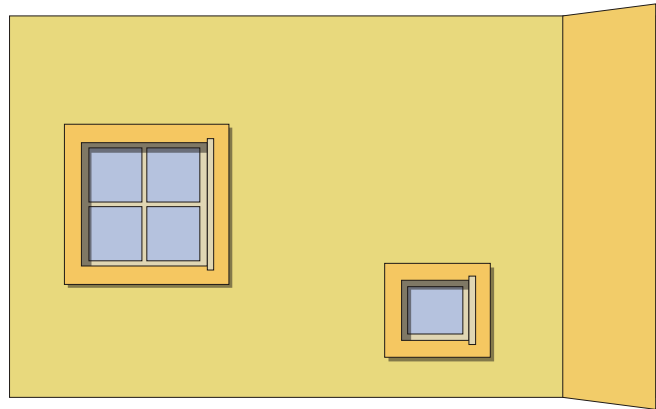
Instrukcja budowy makiety domu jednorodzinnego TRUSKAWKA.

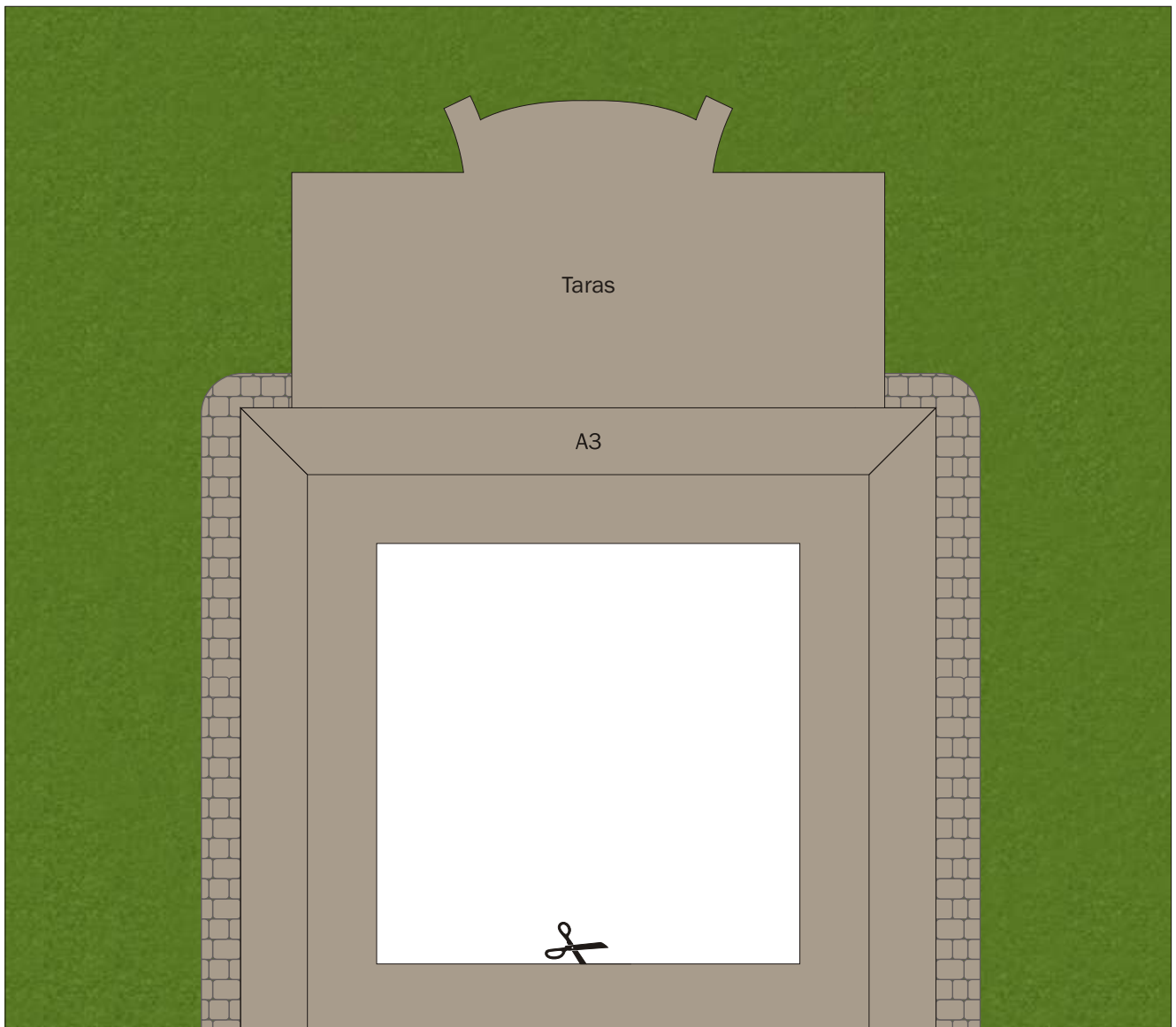
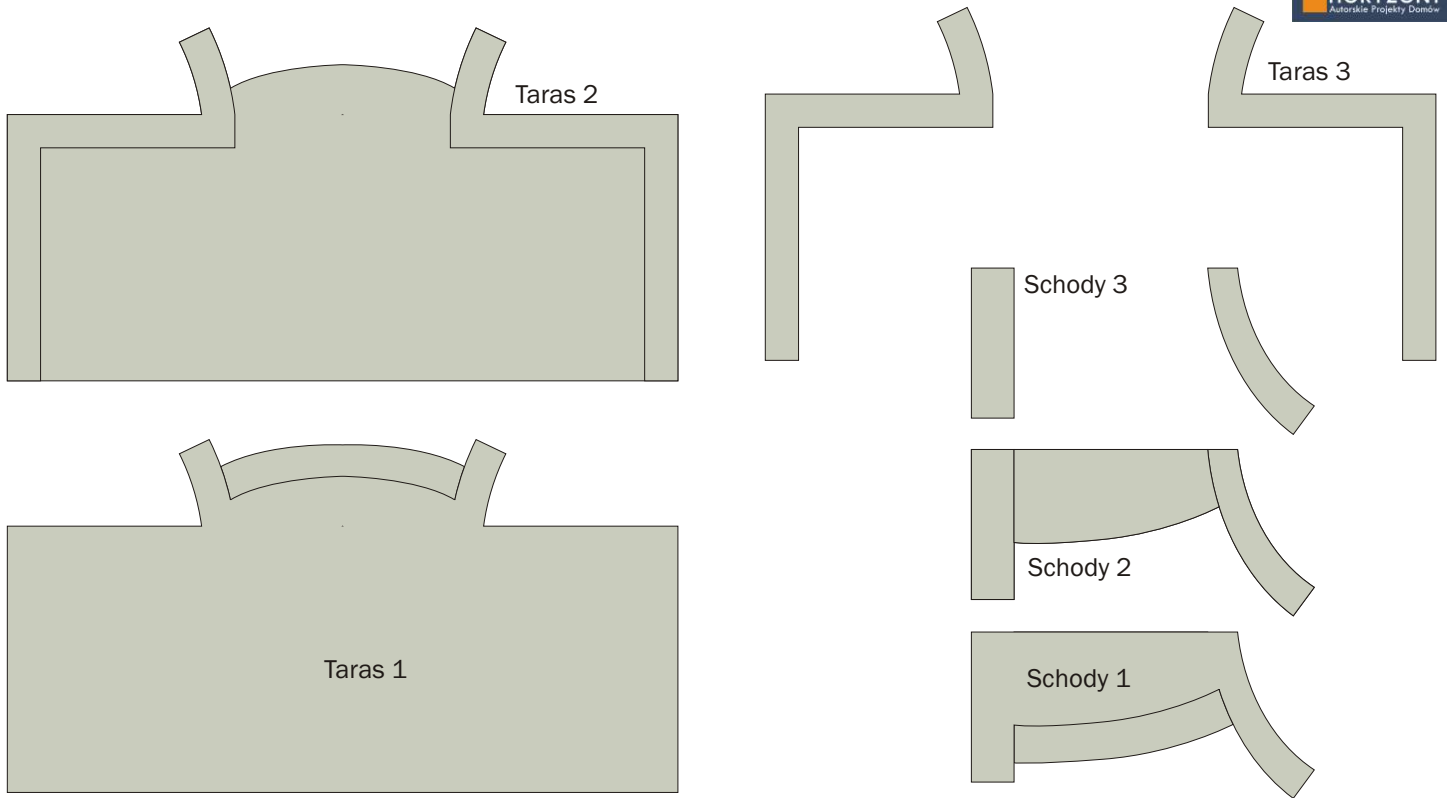
1. Przygotuj wszystkie linie zgięcia w sposób opisany na poprzedniej stronie.
2. Wytnij elementy P1 i P2, następnie sklej je ze sobą tak, aby P2 zakrył szary pasek na P1.
3. Podstawę sklejoną z P1 i P2 oraz elementy Taras1, Taras2, Taras3, Schody1, Schody2, Schody3, A6, A7 naklej na tekturę.
4. Wytnij wszystkie elementy po zewnętrznych obrysach. W podstawie domu wytnij zaznaczone białe prostokąty. W elementach A1 i A3 wytnij różowe prostokąty.
5. Zegnij elementy we wcześniej przygotowanych miejscach.
6. Przed przystąpieniem do klejenia złóż każdy element „na sucho”, aby sprawdzić czy pasuje.
7. Sklej kominy K1 i K2, balkon (niebieskie listki pozostają nie sklejone), elementy C1 i C2. Do A2 i A4 przyklej elementy A6 i A7.
8. Do podstawy domu przyklej elementy A1, A2, A3, A4 i A5.
9. Do ściany A1 przyklej element D1 (niebieski listki przełoż przez 2 środkowe otwory w ścianie i przyklej), następnie w podobny sposób przyklej element D2 do ściany A1.
10. Do podstawy domu doklej elementy schodów, tarasu oraz podjazd garażu.
11. Przyklej dach do bryły domu. Okapy dachu (brązowe paski ) pozostaw zagięte.
12. Przyklej do dachu elementy C1 i C2.
13. Przyklej do dachu elementy D3.
14. Przyklej kominy K1 i K2.

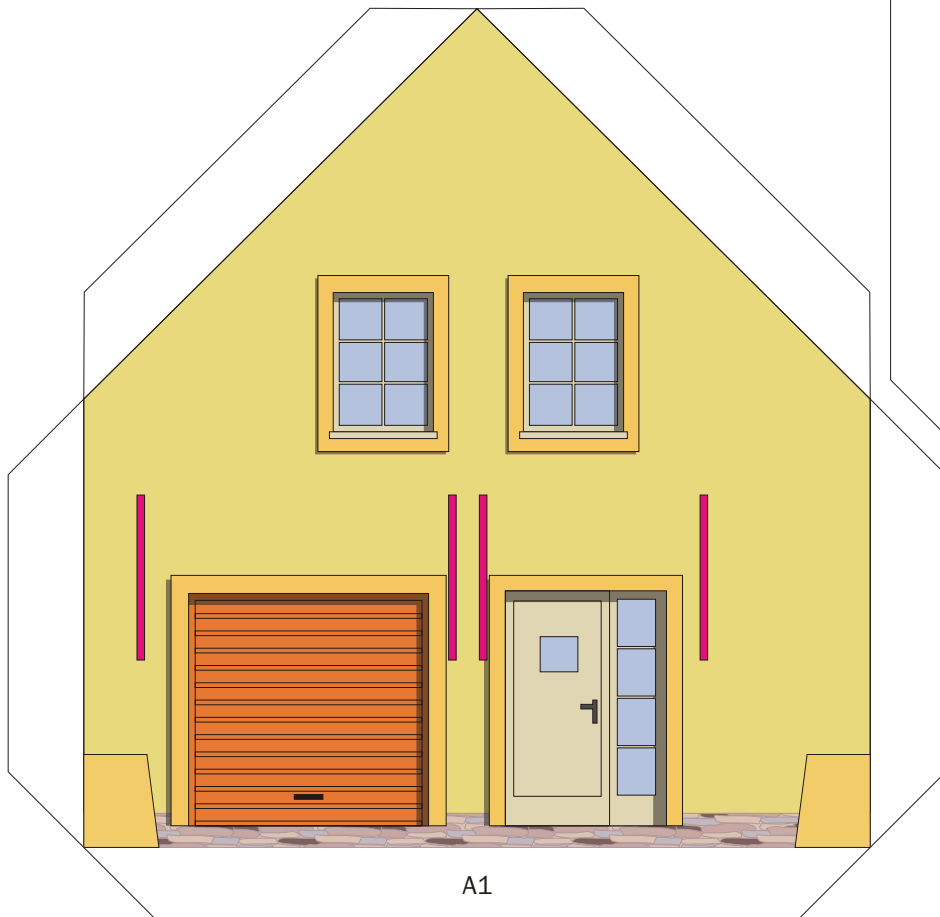
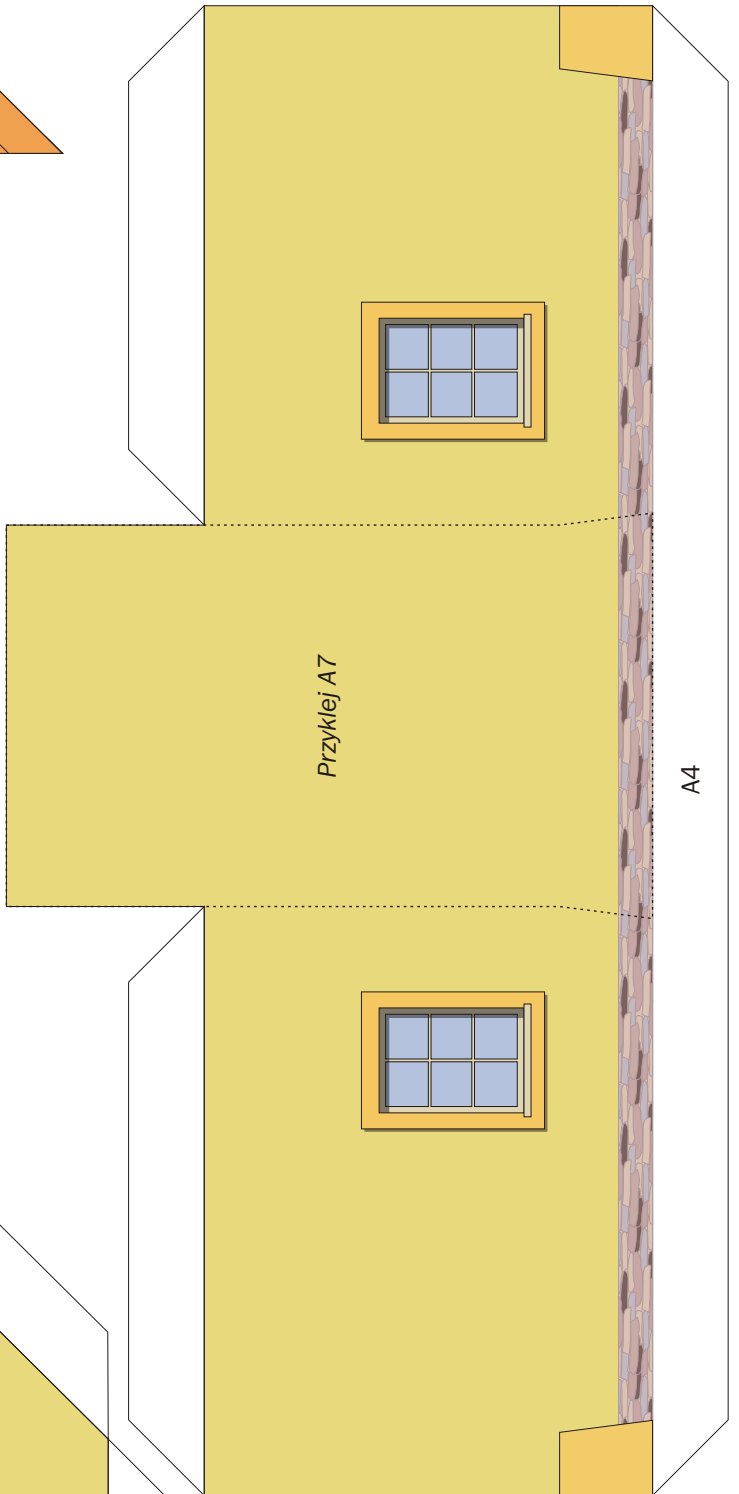
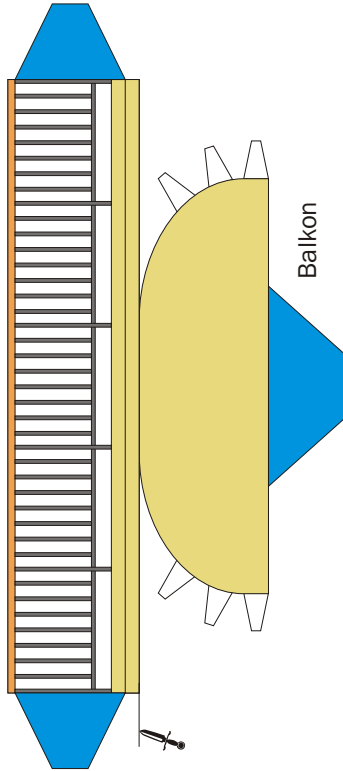
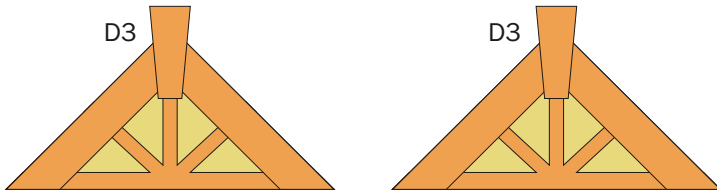
A6



A7







\*Wytnij różowe paski w A1

