

makieta domu

# TELIMENA

lustrzane odbicie



Instrukcja budowy makiety domu jednorodzinnego TELIMENA.

Postępuj zgodnie z instrukcją. Przed rozpoczęciem prac zapoznaj się z całą instrukcją uwzględniając informacje umieszczone na elementach. Prace wykonuj według kolejności punktów ze strony 3.

## POTRZEBNE NARZĘDZIA

Aby wykonać prawidłowo i bez problemów makietę potrzebujemy kilku prostych narzędzi:

Linijka 30 cm  
 Nożyk introligatorski (tak zwany tapicerski)  
 Nożyczki  
 Dobrej jakości klej biurowy do papieru (najlepiej "Wikol")  
 Papier A4 o gramaturze 250 g/m<sup>2</sup>  
 Gruba tektura 2mm, dwie formatu A3  
 Nie piszący długopis lub tępy nożyk.

## DRUK MAKIETY

Makietę najlepiej wydrukować na papierze A4 o gramaturze 250 g/m<sup>2</sup>.  
 Cały dokument zajmuje 11 stron A4 z czego 8 przeznaczonych jest do druku. Strony 1-3 to okładka oraz instrukcje.

Aby wydrukować makietę należy przejść do menu Plik/File następnie Drukuj/Print.  
 Zaznacz pole Strony/Pages i wpisz "4-11" Wpisując ten parametr wydrukujemy tylko strony z elementami makiety okładki oraz instrukcji ogólnej.  
 W polu Skalowanie/Scale wybierz Brak/Noun. Dokument z makietą nie uwzględnia marginesu twojej drukarki.

## TECHNIKI PRACY

Poszczególne elementy staraj się wycinać nożykiem przy linijce. W ten sposób możemy precyzyjniej wyciąć wszystkie części.

Miejsca zgięcia elementów należy właściwie przygotować. Aby zginały się w łatwy i pożądany sposób należy przejechać po nich nie piszącym długopisem lub tępym nożem. W ten sposób powstanie niezauważalne wgłębienie, które ułatwi późniejsze składanie makiety.

Nie smaruj klejem wszystkich listków\* naraz, pokryj nim tylko ten fragment który aktualnie kleisz.

\*Listek - element w kształcie trapezu służący do łączenia poszczególnych części.



Oznaczenie linii zgięcia (oprócz listków ponieważ wszystkie muszą być przygotowane do zgięcia)

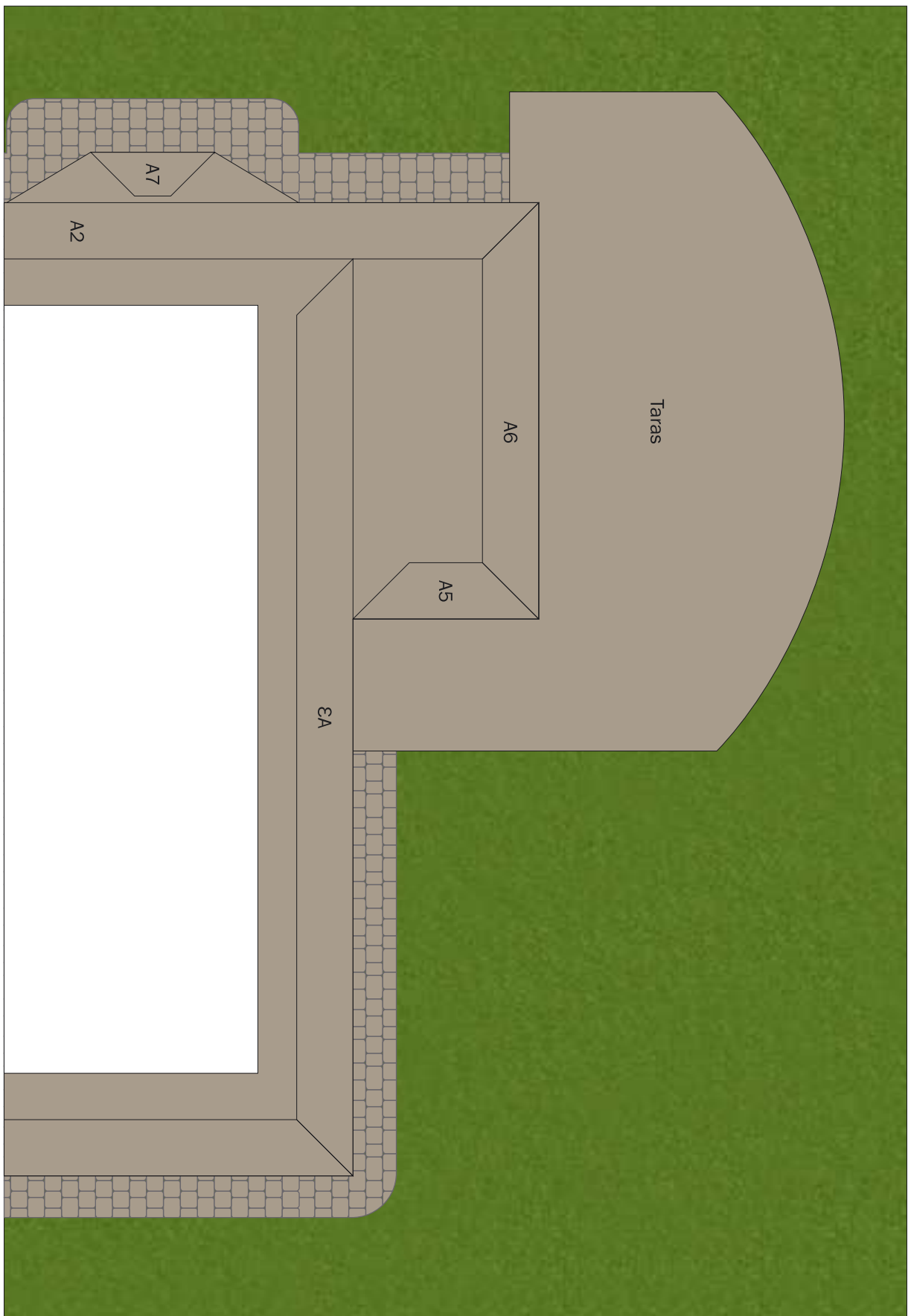


Oznaczenie linii rozcięcia (w skomplikowanych elementach)

Instrukcja budowy makiety domu jednorodzinnego TELIMENA.

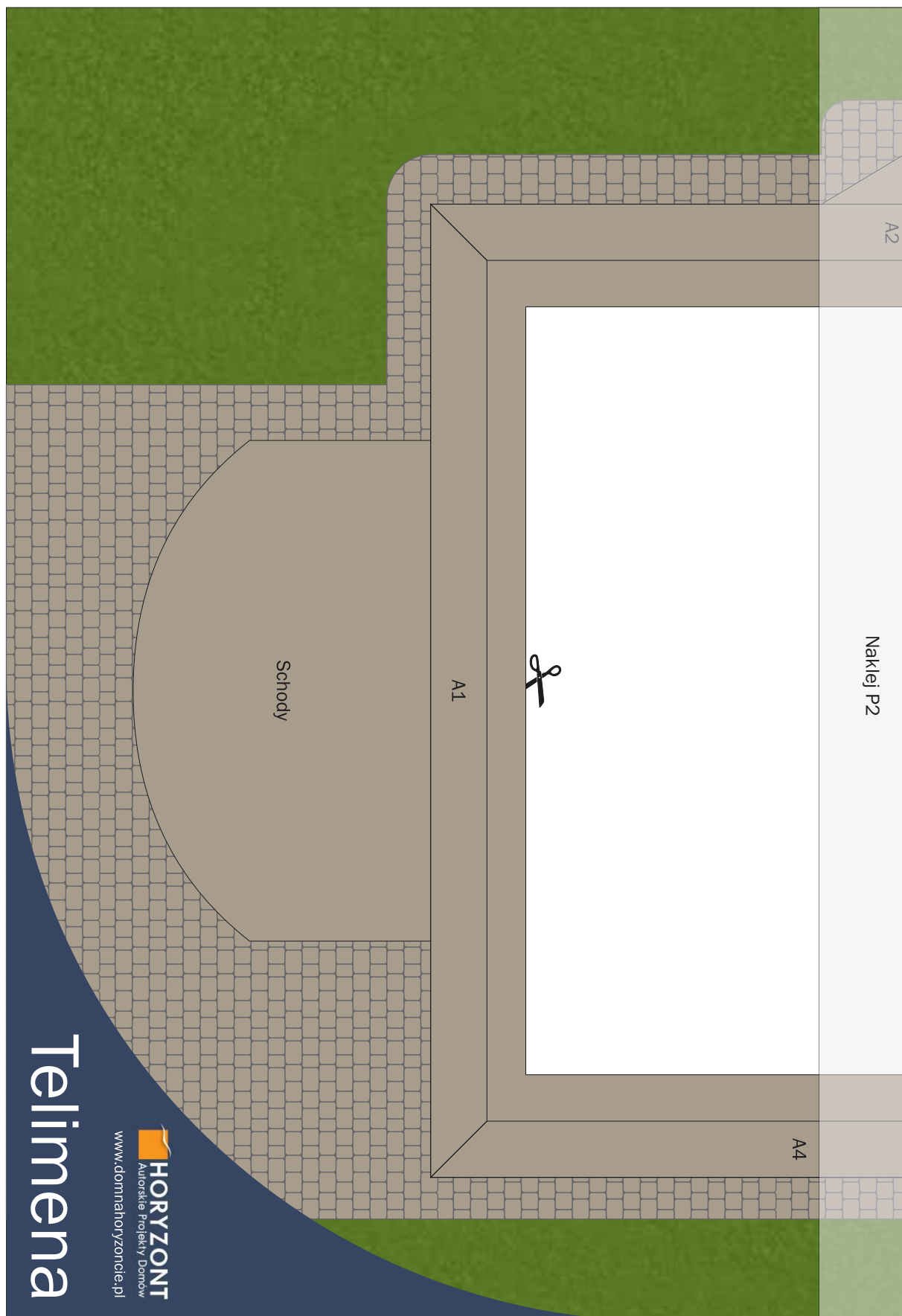
1. Przygotuj wszystkie linie zgięcia w sposób opisany na poprzedniej stronie.
2. Wytnij elementy P1 i P2, następnie sklej je ze sobą tak, aby P2 zakrył szary pasek na P1.
3. Naklej na tekturę podstawę domu sklejoną z P1 i P2 oraz elementy Schody 1, Schody 2, Taras 1, Taras 2.
4. Przed sklejaniem kolejnych elementów, sprawdź „na sucho” (bez kleju) czy element pasuje i jak go prawidłowo przykleić.
5. Wytnij wszystkie elementy po zewnętrznych obrysach. W podstawie domu wytnij białe elementy. W elemencie A1, A2, A3 wytnij różowe prostokąty.
6. Zegnij elementy we wcześniej przygotowanych miejscach.
7. Sklej kominy K1, K2, Filary (4 sztuki), kominek, lukarny (2 sztuki).
8. Do podstawy domu przyklej kolejno elementy A1, A2, A3, A4. Następnie przyklej elementy A5, A7 (niebieski listek przełoż przez otwór w ścianie i przyklej), A6.  
Do frontu domu przyklej element A8 (niebieskie listki przełoż przez otwory w ścianie i przyklej).  
Do elementu A8 i ściany A1 przyklej A9.
9. Do podstawy domu przyklej elementy schodów oraz tarasu. Następnie przyklej filary, kominek. Przyklej kominek.
10. Sklej ze sobą elementy D1, D2, D3, D4.
11. Gotowy dach przyklej do bryły domu. Okapy dachu (brązowe paski) pozostaw zagięte.
12. Przyklej kominy K1, K2 oraz lukarny do dachu domu. Elementy B1 (3 sztuki) przyklej do rogów domu (przy podstawie).

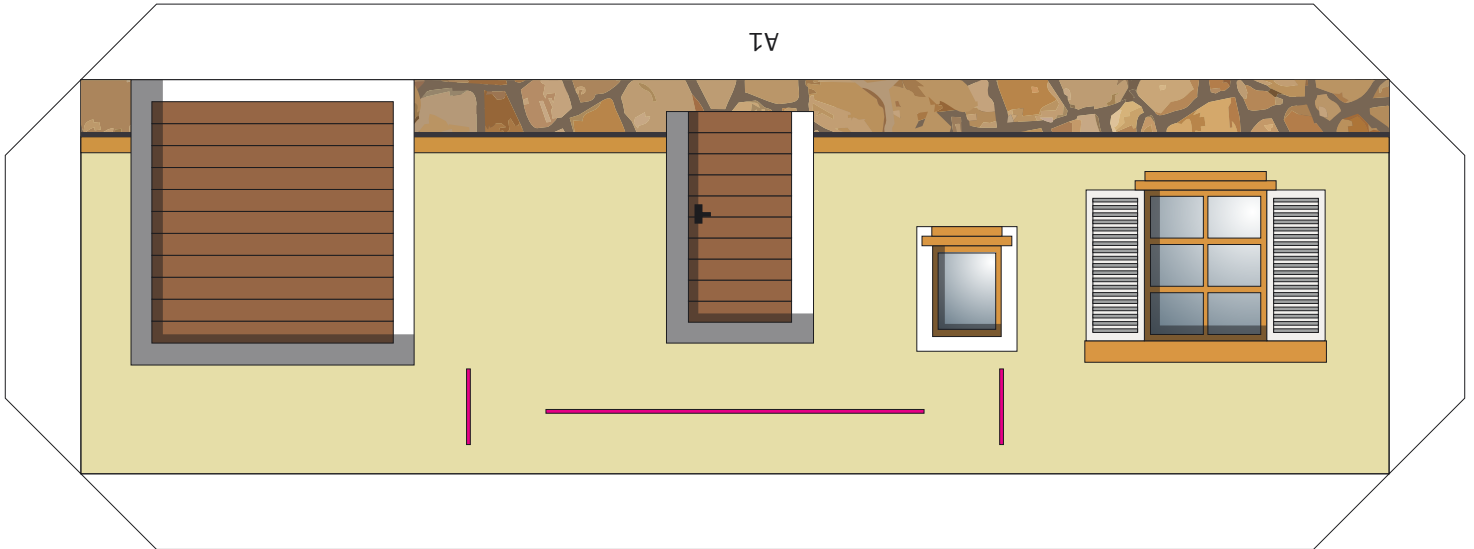
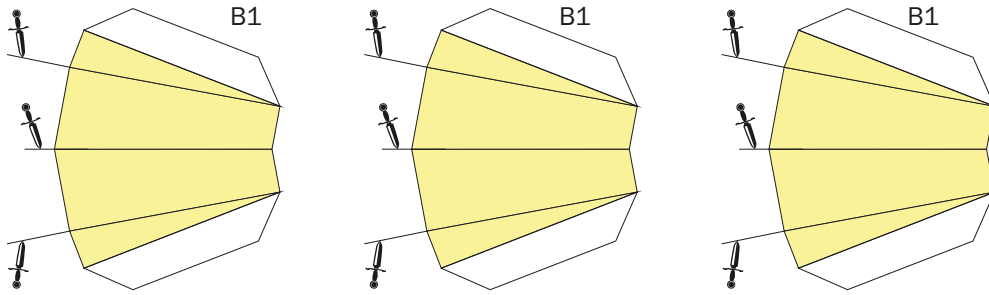
P2 \*naklej na teksturę



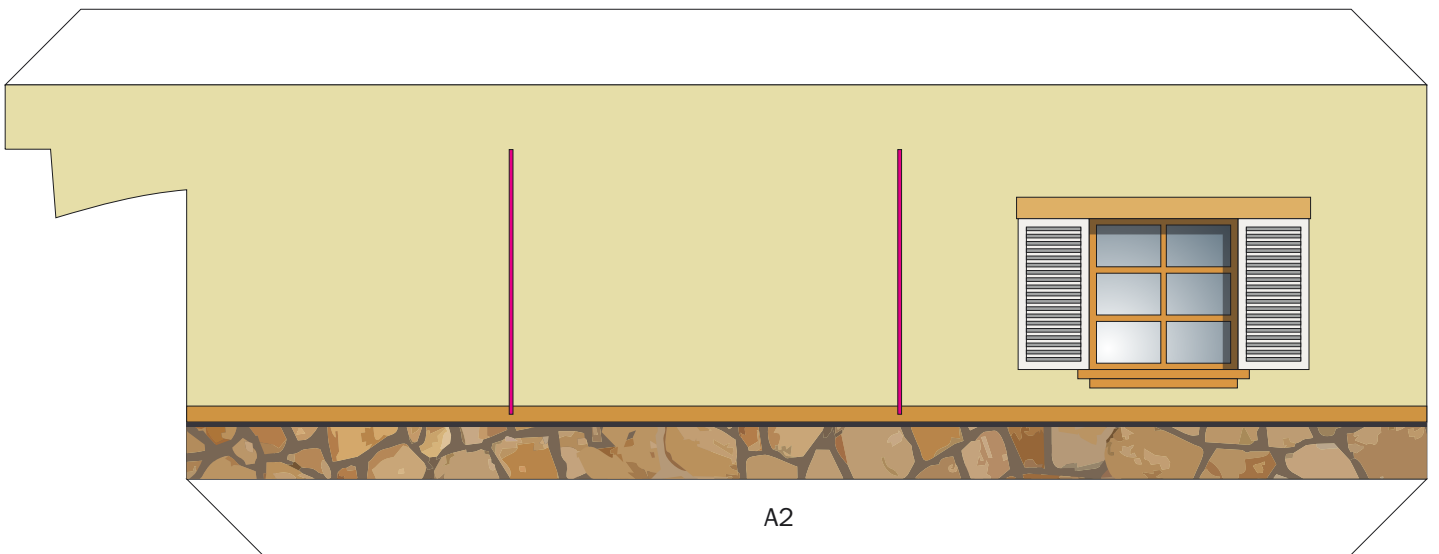
P1

\*naklej na teksturę

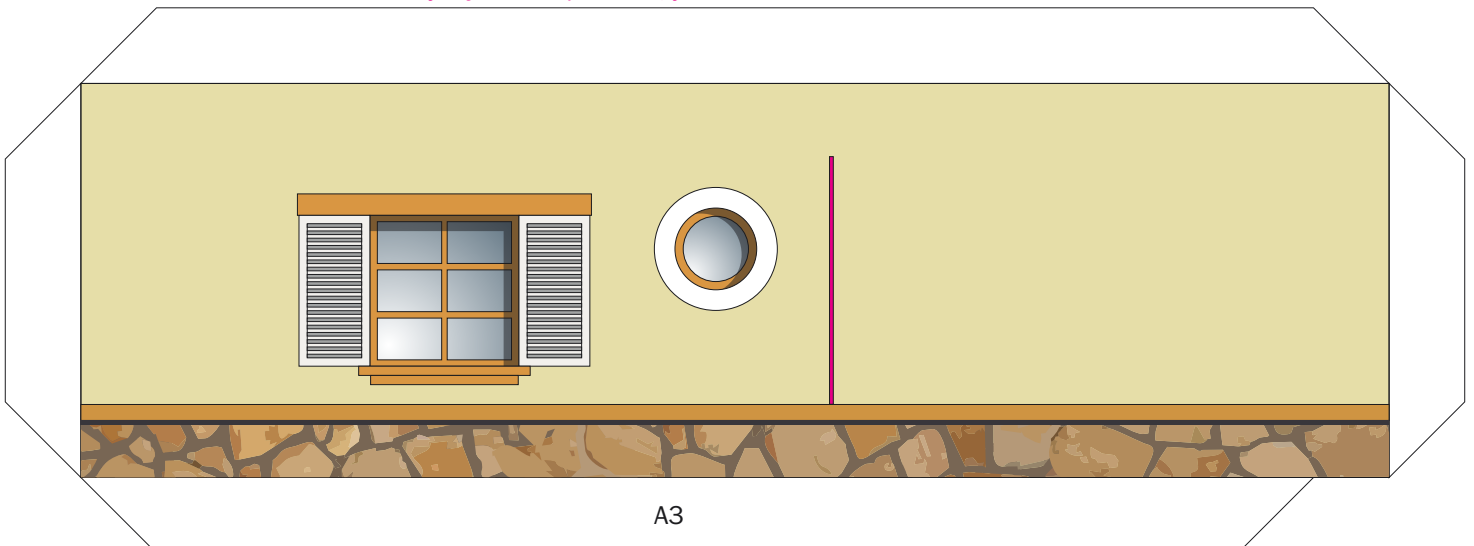




\*wytnij różowe prostokąty



\*wytnij różowe prostokąty



A3

