

0 1 2 3 4 5 6 7 8 9 10m

(przy skali 1:100 1m na zamieszczonej obok podziałce odpowiada 1cm)

Niniejsze opracowanie projektu prezentowane jest w celu przedstawienia układu funkcjonalnego budynku, podstawowych wymiarów pomieszczeń oraz wybranych rozwiązań konstrukcyjnych i techniczno - materiałowych. Opracowanie projektu traktować należy wyłącznie poglądowo. Opracowanie to nie może stanowić podstawy do realizacji budynku ani uzyskania pozwolenia na budowę.

PROJEKT

**RUMIANEK 2**  
WARIANT LUSTRZANY  
**ELEWACJE**

autor

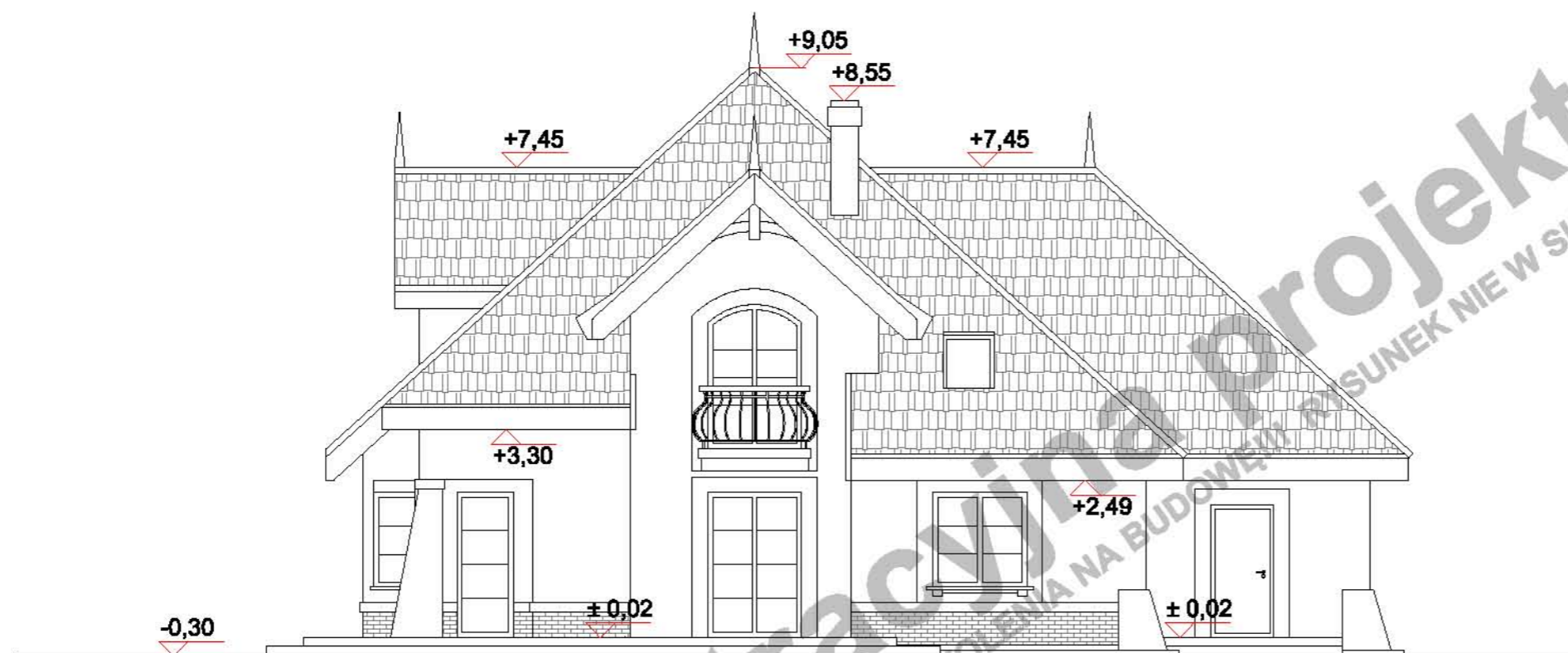
Jowita Gross - Mazurska

kontakt

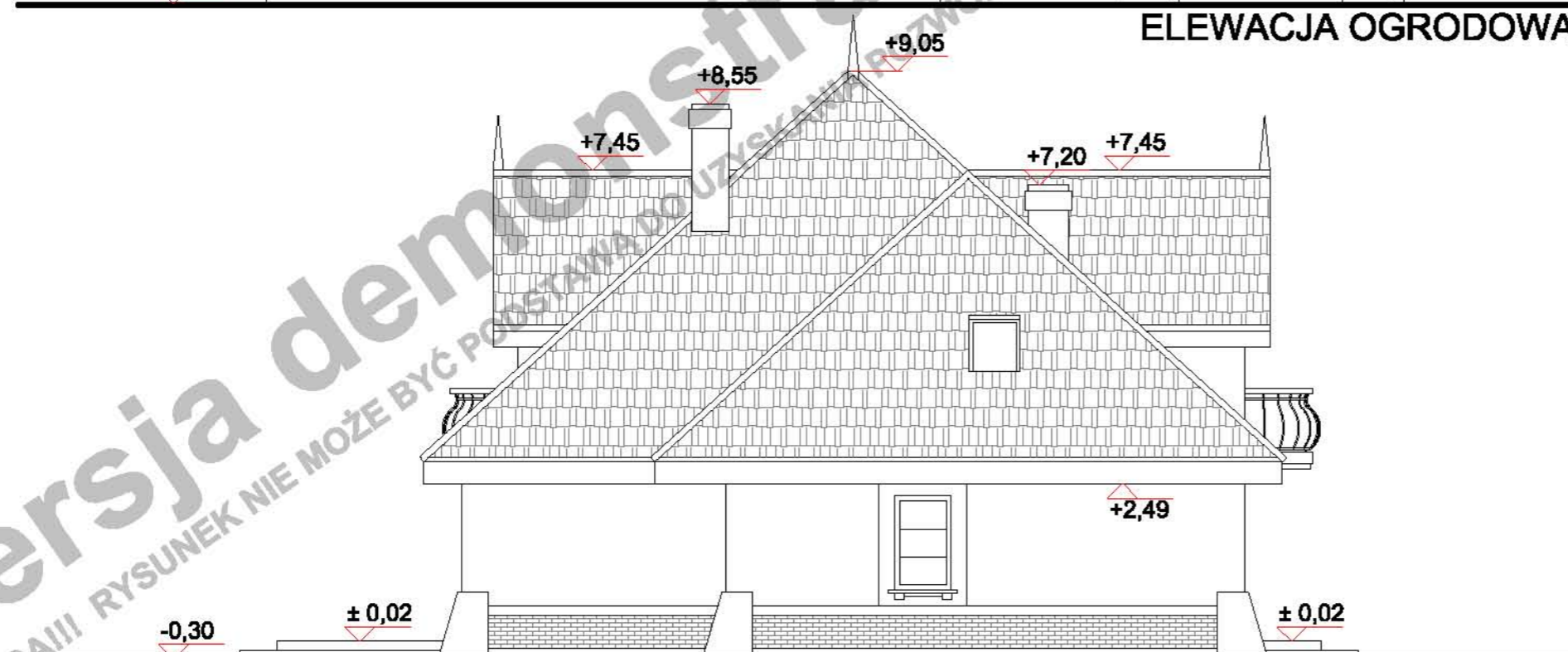
tel. 0 604 989 022 / 071 782 50 80  
[jowita@domnahoryzoncie.pl](mailto:jowita@domnahoryzoncie.pl)  
[biuro@domnahoryzoncie.pl](mailto:biuro@domnahoryzoncie.pl)

wersja demonstracyjna projektu

wersja demonstracyjna projektu



ELEWACJA OGRODOWA



ELEWACJA BOCZNA

0 1 2 3 4 5 6 7 8 9 10m

(przy skali 1:100 1m na zamieszczonej obok podziałce odpowiada 1cm)

Niniejsze opracowanie projektu prezentowane jest w celu przedstawienia układu funkcjonalnego budynku, podstawowych wymiarów pomieszczeń oraz wybranych rozwiązań konstrukcyjnych i techniczno - materiałowych. Opracowanie projektu traktować należy wyłącznie poglądowo. Opracowanie to nie może stanowić podstawy do realizacji budynku ani uzyskania pozwolenia na budowę.

PROJEKT

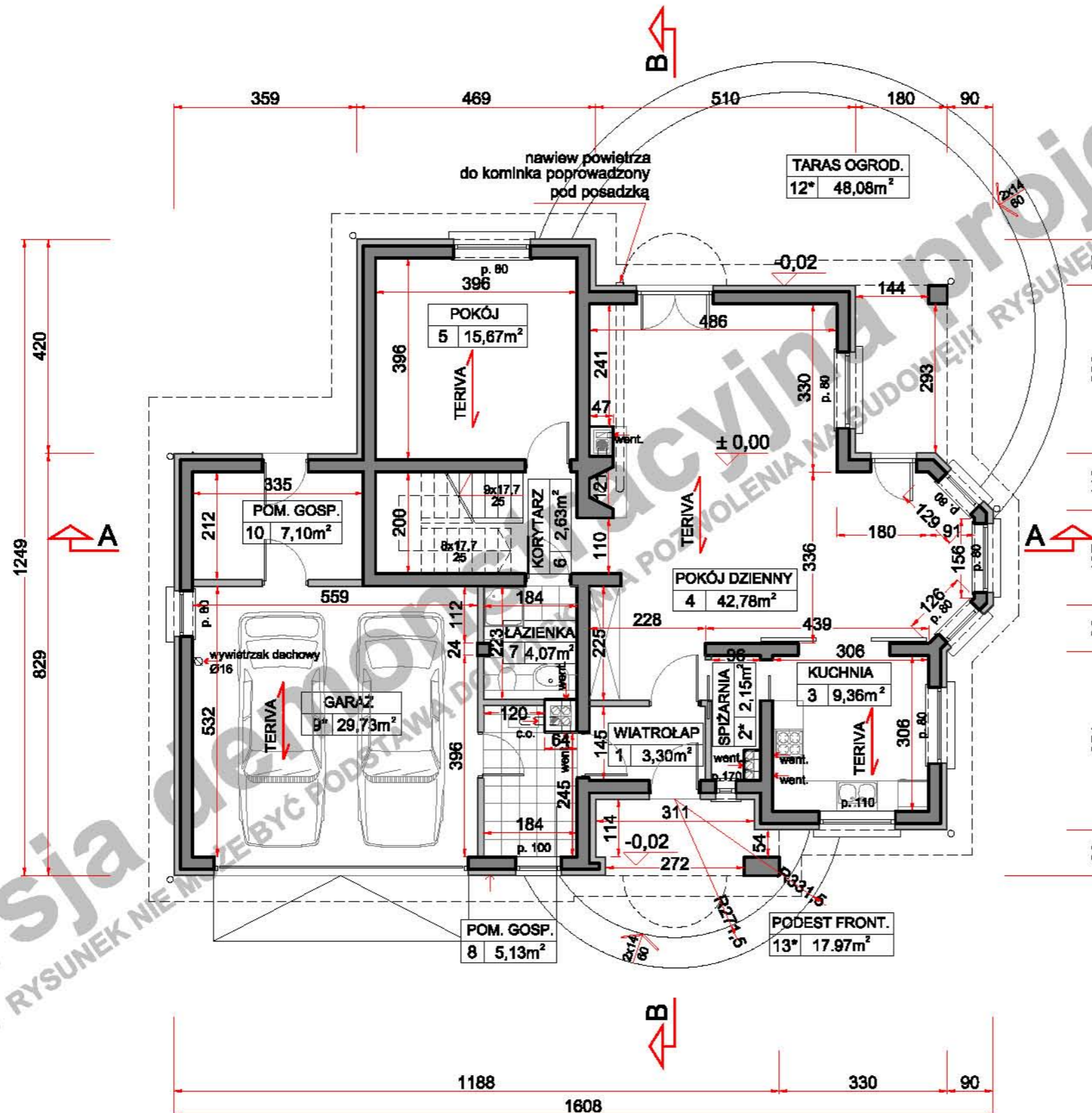
**RUMIANEK 2**  
WARIANT LUSTRZANY  
RZUT PARTERU

autor

Jowita Gross - Mazurska

kontakt

tel. 0 604 989 022 / 071 782 50 80  
[jowita@domnahoryzoncie.pl](mailto:jowita@domnahoryzoncie.pl)  
[biuro@domnahoryzoncie.pl](mailto:biuro@domnahoryzoncie.pl)



POWIERZCHNIA UŻYTK. PARTERU	79,96m <sup>2</sup>
POWIERZCHNIA UŻYTK. PODDASZA	79,25m <sup>2</sup>
powierzchnia podłogi poddasza	135,28m <sup>2</sup>
POWIERZCHNIA UŻYTK. BUDYNKU	159,21m <sup>2</sup>

**UWAGA!**  
Powierzchnia użytk. poddasza jest to suma 100% pow. do wysokości min 220cm i 50% pow. od wysokości 220cm do 140cm. Powierzchnia poniżej 140cm nie jest wliczana do powierzchni użytkowej.  
P.U. .... POWIERZCHNIA UŻYTK. PODDASZA  
P.P. .... POWIERZCHNIA PODŁOGI  
pomieszczenie z symbolem (\*) nie są wliczane do pow. użytkowej

POW. ZABUDOWY BUDYNKU	167,73m <sup>2</sup>
POW. ZABUDOWY OGÓŁEM (budynek + tarasy, podjazd do garażu)	218,61m <sup>2</sup>
POW. CAŁKOWITA BUDYNKU	197,48m <sup>2</sup>
KUBATURA NETTO BUDYNKU	626,80m <sup>3</sup>
POWIERZCHNIA DACHU	275,00m <sup>2</sup>

**TECHNOLOGIA**

**PARTER:**

ściany zewn. nośne	YTONG 24cm + STYROPIAN 12cm
ściany wewn. nośne	SILKA gr.24,0 cm
ściany działowe	SILKA gr.12,0cm
stropy	GĘSTOŻEBROWY TERIVA gr.24,0cm

**PODDASZE:**

ściany zewnętrzne	YTONG 24cm + STYROPIAN 12cm
ściany działowe	G-K NA RUSZCIE WEWNĄRZ WĘLNA MINERALNA gr.12,0 cm
stropy	LEKKI DREWNIANY, PODWIESZANY DO KONSTRUKCJI WIĘZBY gr.24,0 cm

**WIĘZBA DACHOWA:**

ILOŚĆ DREWNA KONSTR - KLASA C30	11,743m <sup>3</sup>
Główne elementy konstrukcyjne o przekrojach:	
MURLATY	16x16 cm
SŁUPY	14x14 cm
KROKWIE	6x20 cm i 10x20 cm
KROKWIE KOSZOWE	14x22 cm i 6x20 cm
PŁATWIE	16x20 cm i 14x18cm
pokrycie dachu	DACHÓWKA CERAMICZNA

PROJEKT **RUMIANEK 2**  
WARIANT LUSTRZANY  
**RZUT PARTERU**

autor Jowita Gross - Mazurska  
kontakt tel. 0 604 989 022 / 071 782 50 80  
jowita@domnahoryzoncie.pl  
biuro@domnahoryzoncie.pl

0 1 2 3 4 5 6 7 8 9 10m (przy skali 1:100 1m na zamieszczonej obok podziałce odpowiada 1cm)

Niniejsze opracowanie projektu prezentowane jest w celu przedstawienia układu funkcjonalnego budynku, podstawowych wymiarów pomieszczeń oraz wybranych rozwiązań konstrukcyjnych i techniczno - materiałowych. Opracowanie projektu traktować należy wyłącznie poglądowo. Opracowanie to nie może stanowić podstawy do realizacji budynku ani uzyskania pozwolenia na budowę.

POWIERZCHNIA UŻYTK. PARTERU	79,96m <sup>2</sup>
POWIERZCHNIA UŻYTK. PODDASZA	79,25m <sup>2</sup>
powierzchnia podłogi poddasza	135,28m <sup>2</sup>
POWIERZCHNIA UŻYTK. BUDYNKU	159,21m <sup>2</sup>

**UWAGA!**

Powierzchnia użytk. poddasza jest to suma 100% pow. do wysokości min 220cm i 50% pow. od wysokości 220cm do 140cm. Powierzchnia poniżej 140cm nie jest wliczana do powierzchni użytkowej.

P.U. .... POWIERZCHNIA UŻYTK. PODDASZA  
P.P. .... POWIERZCHNIA PODŁOGI

pomieszczenie z symbolem (\*) nie są wliczane do pow. użytkowej

POW. ZABUDOWY BUDYNKU	167,73m <sup>2</sup>
POW. ZABUDOWY OGÓŁEM (budynek + tarasy, podjazd do garażu)	218,61m <sup>2</sup>

POW. CAŁKOWITA BUDYNKU	197,48m <sup>2</sup>
KUBATURA NETTO BUDYNKU	626,80m <sup>3</sup>
POWIERZCHNIA DACHU	275,00m <sup>2</sup>

**TECHNOLOGIA**

**PARTER:**

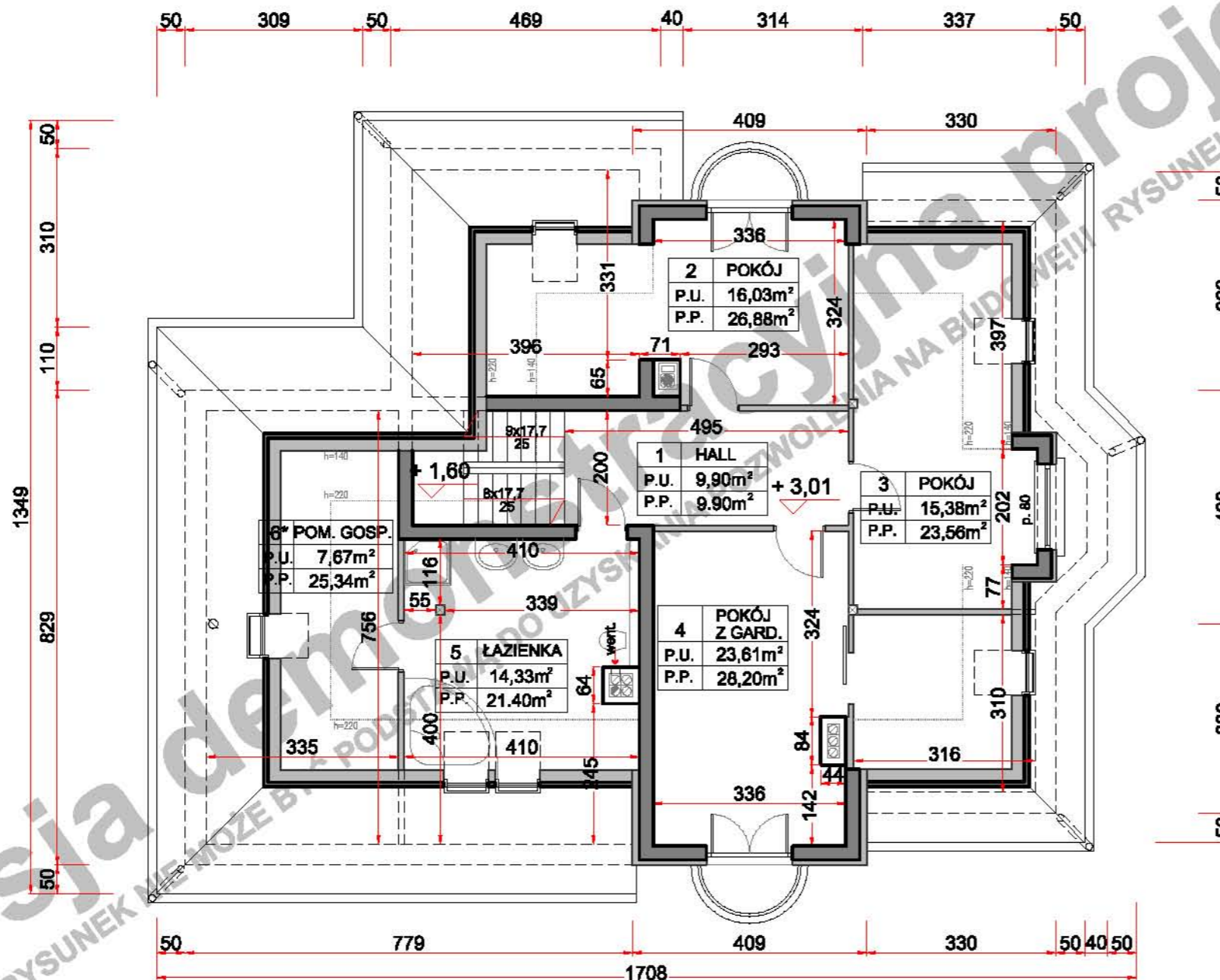
ściany zewn. nośne YTONG 24 cm + STYROPIAN 12 cm  
ściany wewn. nośne ..... SILKA gr.24,0 cm  
ściany działowe ..... SILKA gr.12,0cm  
stropy..... GĘSTOŻEBROWY TERIVA gr.24,0cm

**PODDASZE:**

ściany zewnętrzne YTONG 24cm + STYROPIAN 12cm  
ściany działowe .....G-K NA RUSZCIE gr.12,0 cm  
WEWNĄRZ WĘLNA MINERALNA  
stropy LEKKI DREWNIANY, PODWIESZANY DO KONSTRUKCJI WIĘZBY gr.24,0 cm

**WIĘZBA DACHOWA:**

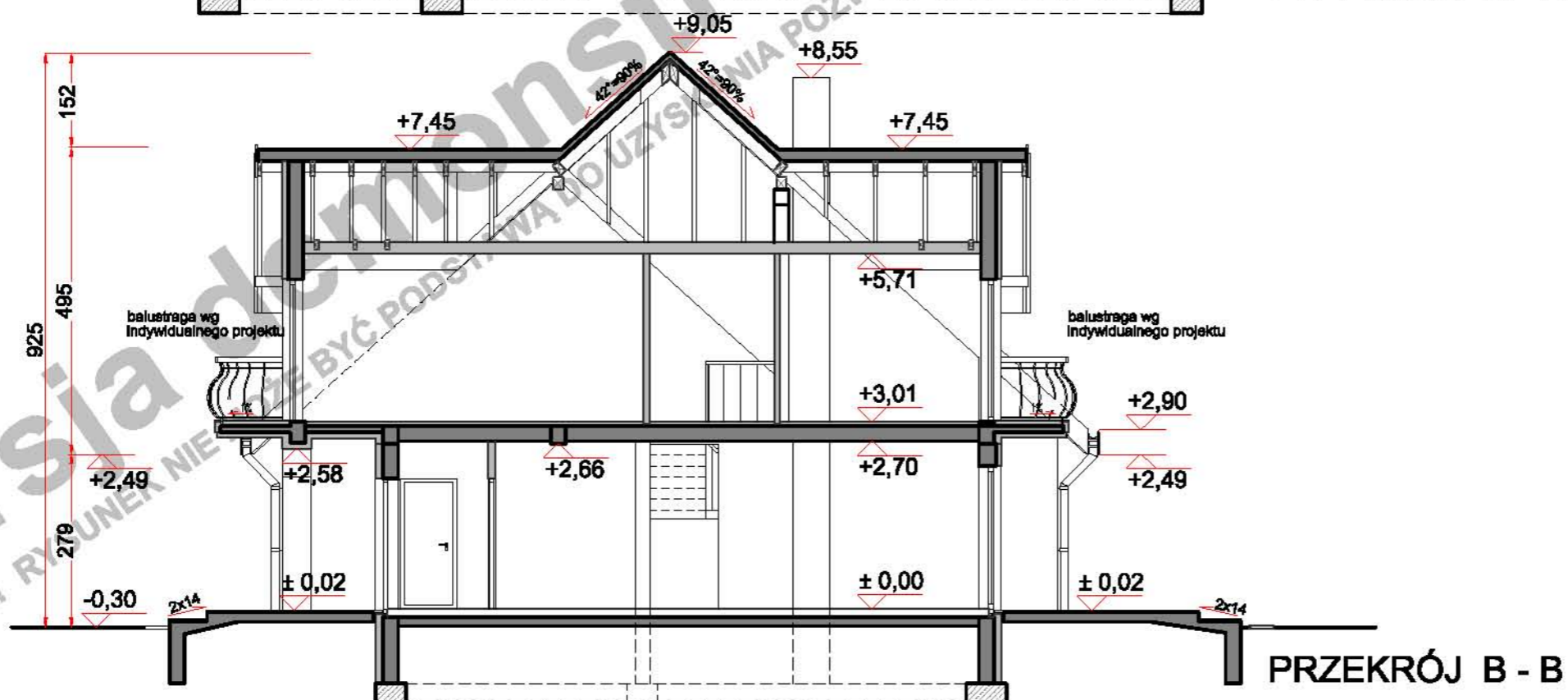
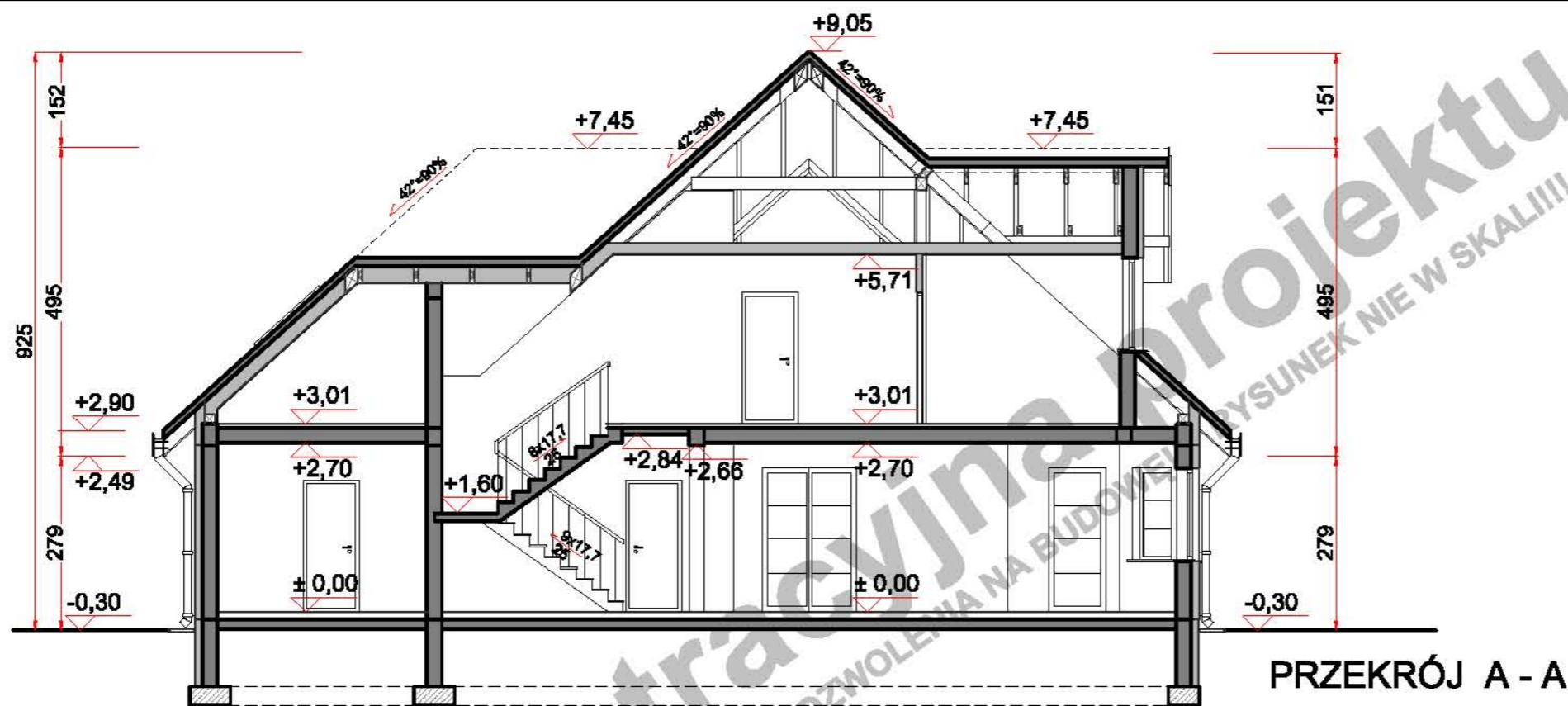
ILOŚĆ DREWNA KONSTR - KLASA C30 .....11,743m<sup>3</sup>  
Główne elementy konstrukcyjne o przekrojach:  
MURLATY .....16x16 cm  
SŁUPY .....14x14 cm  
KROKIEW ..... 6x20 cm i 10x20 cm  
KROKIEW KOSZOWE ..... 14x22 cm i 6x20 cm  
PŁATWIE ..... 16x20 cm i 14x18cm  
pokrycie dachu ..... DACHÓWKA CERAMICZNA



(przy skali 1:100 1m na zamieszczonej obok podziałce odpowiada 1cm)

Niniejsze opracowanie projektu prezentowane jest w celu przedstawienia układu funkcjonalnego budynku, podstawowych wymiarów pomieszczeń oraz wybranych rozwiązań konstrukcyjnych i techniczno - materiałowych. Opracowanie projektu traktować należy wyłącznie poglądowo. Opracowanie to nie może stanowić podstawy do realizacji budynku ani uzyskania pozwolenia na budowę.

PROJEKT **RUMIANEK 2**  
WARIANT LUSTRZANY  
**RZUT PODDASZA**  
autor Jowita Gross - Mazurska  
kontakt tel. 0 604 989 022 /071 782 50 80  
jowita@domnahoryzoncie.pl  
biuro@domnahoryzoncie.pl



0 1 2 3 4 5 6 7 8 9 10m

(przy skali 1:100 1m na zamieszczonej obok podziałce odpowiada 1cm)

Niniejsze opracowanie projektu prezentowane jest w celu przedstawienia układu funkcjonalnego budynku, podstawowych wymiarów pomieszczeń oraz wybranych rozwiązań konstrukcyjnych i techniczno - materiałowych. Opracowanie projektu traktować należy wyłącznie poglądowo. Opracowanie to nie może stanowić podstawy do realizacji budynku ani uzyskania pozwolenia na budowę.

autor  
kontakt

PROJEKT

**RUMIANEK 2**  
WARIANT LUSTRZANY  
PRZEKROJE

Jowita Gross - Mazurska

tel. 0 604 989 022 / 071 782 50 80  
[jowita@domnahoryzoncie.pl](mailto:jowita@domnahoryzoncie.pl)  
[biuro@domnahoryzoncie.pl](mailto:biuro@domnahoryzoncie.pl)

wersja demonstracyjna projektu

wersja demonstracyjna projektu