

- porozmawiaj z innymi inwestorami
- wymień się doświadczeniami z budowy
- zobacz galerie zdjęć z realizacji

makieta domu

RÓŻA

lustrzane odbicie



Instrukcja budowy makiety domu jednorodzinnego RÓŻA.

Postępuj zgodnie z instrukcją. Przed rozpoczęciem prac zapoznaj się z całą instrukcją uwzględniając informacje umieszczone na elementach. Prace wykonuj według kolejności punktów ze strony 3.

POTRZEBNE NARZĘDZIA

Aby wykonać prawidłowo i bez problemów makietę potrzebujemy kilku prostych narzędzi:

Linijka 30 cm
 Nożyk introligatorski (tak zwany tapicerski)
 Nożyczki
 Dobrej jakości klej biurowy do papieru (najlepiej "Wikol")
 Papier A4 o gramaturze 250 g/m²
 Gruba tektura 2mm, dwie formatu A4
 Niepiszący długopis lub tępy nożyk.

DRUK MAKIETY

Makietę najlepiej wydrukować na papierze A4 o gramaturze 250 g/m².
 Cały dokument zajmuje 9 stron A4 z czego 6 przeznaczonych jest do druku. Strony 1-3 to okładka oraz instrukcje.

Aby wydrukować makietę należy przejść do menu Plik/File następnie Drukuj/Print.
 Zaznacz pole Strony/Pages i wpisz "4-9" Wpisując ten parametr wydrukujemy tylko strony z elementami makiety okładki oraz instrukcji ogólnej.

W polu Skalowanie/Scale wybierz Brak/Noun. Dokument z makietą uwzględni marginesu twojej drukarki.

TECHNIKI PRACY

Poszczególne elementy staraj się wycinać nożykiem przy linijce. W ten sposób możemy precyzyjniej wyciąć wszystkie części.

Miejsca zgięcia elementów należy właściwie przygotować. Aby zginały się w łatwy i pożądaný sposób należy przejechać po nich nie piszącym długopisem lub tępym nożem. W ten sposób powstanie niezauważalne wgłębienie, które ułatwi późniejsze składanie makiety.

Nie smaruj klejem wszystkich listków* naraz, pokryj nim tylko ten fragment który aktualnie kleisz.

*Listek - element w kształcie trapezu służący do łączenia poszczególnych części.



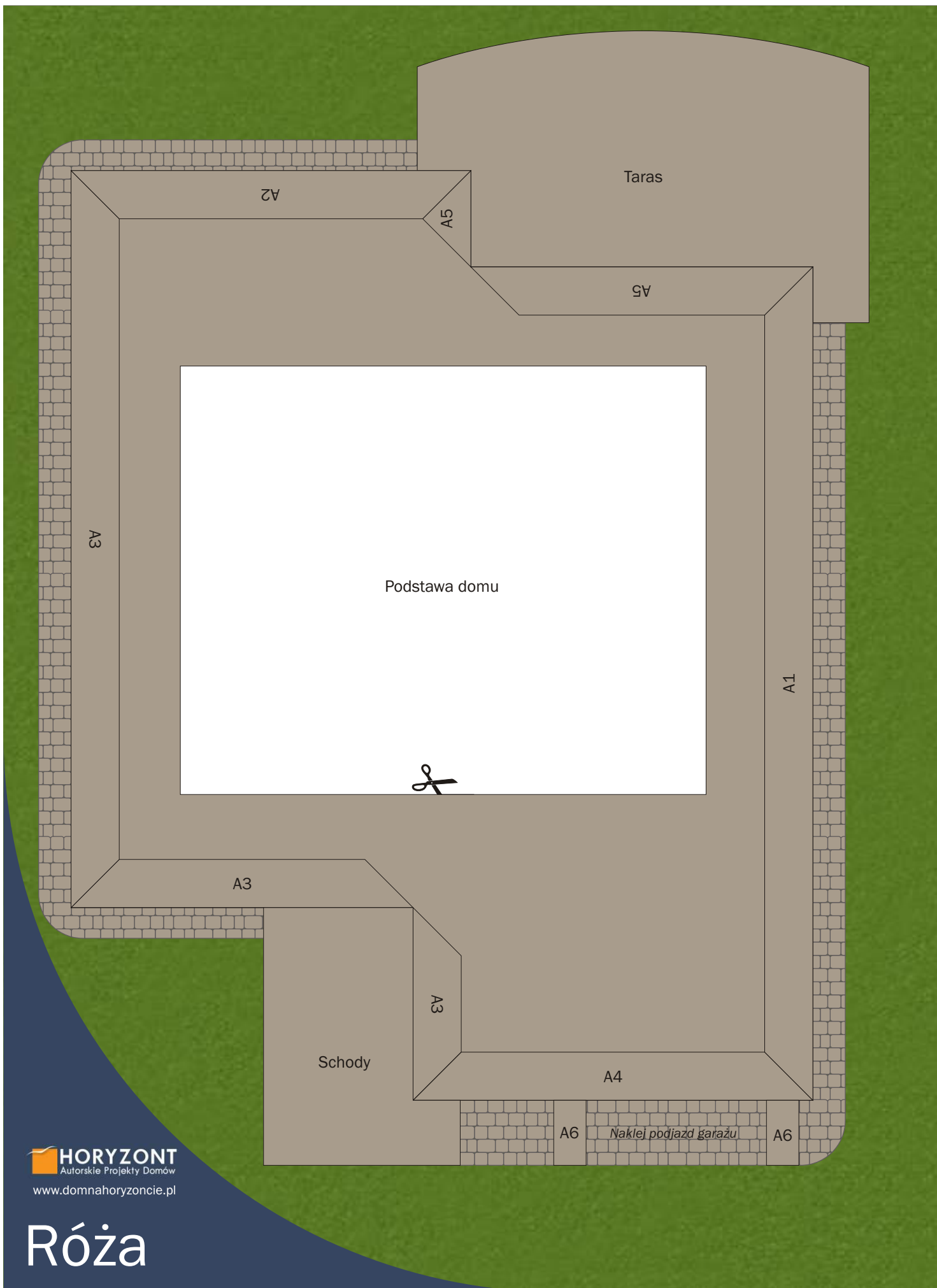
Oznaczenie linii zgięcia (oprócz listków ponieważ wszystkie muszą być przygotowane do zgięcia)



Oznaczenie linii rozcięcia (w skomplikowanych elementach)

Instrukcja budowy makiety domu jednorodzinnego RÓŻA.

1. Przygotuj wszystkie linie zgięcia w sposób opisany na poprzedniej stronie.
2. Wytnij element „Podstawa domu”, elementy tarasu oraz schodów.
3. Podstawę oraz elementy Taras1, Taras2, Schody1, Schody2 naklej na tekturę.
4. Wytnij wszystkie elementy po zewnętrznych obrysach. W podstawie domu wytnij biały prostokąt. W elemencie A3 wytnij różowy podłużny prostokąt. Elementy A2, A3, A4 przetnij w miejscach zaznaczonych różową przerywaną linią.
5. Zegnij elementy we wcześniej przygotowanych miejscach.
6. Przed przystąpieniem do klejenia złóż każdy element na „sucho”, aby sprawdzić czy pasuje.
7. Sklej elementy: K1, K2, K3, A6 (2 sztuki). Element A2 połącz z A1.
8. Do podstawy domu przyklej elementy A1, A2 (zielonego listka nie przyklejaj), A3, A4 (zielonego listka nie przyklejaj niebieski listek A4 przełóż przez otwór w A3 i przyklej).
9. Fragmenty elementów A2 i A4, do których przylegają żółte listki należy skleić tak, aby powstały filary.
10. Fragment elementu A3 oznaczony „Strop” przyklej tak aby uzyskać strop nad wejściem do domu.
11. Przyklej elementy A5, A6 (2 sztuki) oraz podjazd garażu do podstawy domu.
12. Fragment elementu A5 oznaczony „Strop” przyklej tak aby uzyskać strop nad tarasem.
13. Sklej ze sobą Taras1, Taras2, podobnie postąp z elementami Schody1, Schody2. Gotowe elementy przyklej do podstawy domu. Przyklej zielone listki elementów A2 i A4 do schodów oraz tarasu.
14. Sklejanie dachu rozpocznij od połączenia elementów D1, D2, D3, następnie połącz D4 z D5. Powstałe elementy sklej ze sobą i doklej D6 oraz D7. Okapy dachu (brązowe paski) pozostaw zagięte.
15. Przyklej dach do bryły domu.
16. Przyklej kominy K1, K2, K3 w wyznaczonych miejscach.



Taras

A2

A5

A5

A3

Podstawa domu

A1

A3

A3

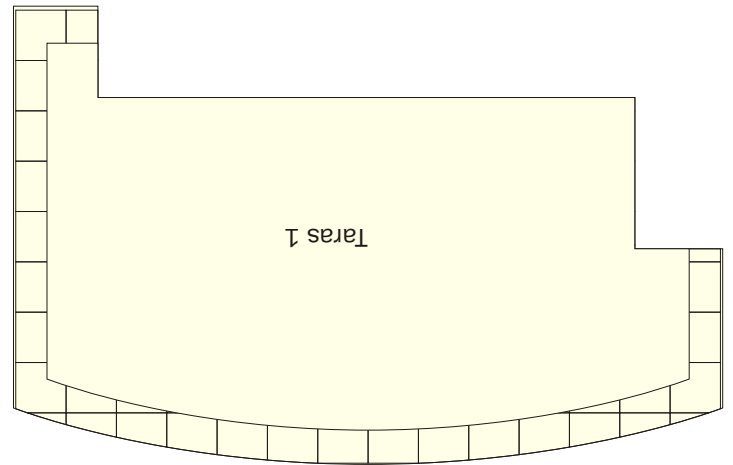
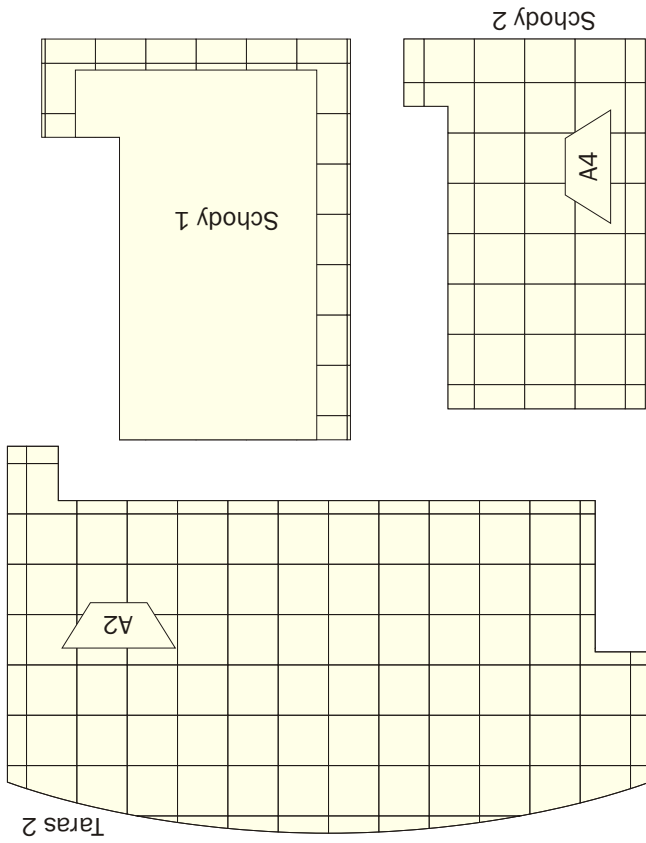
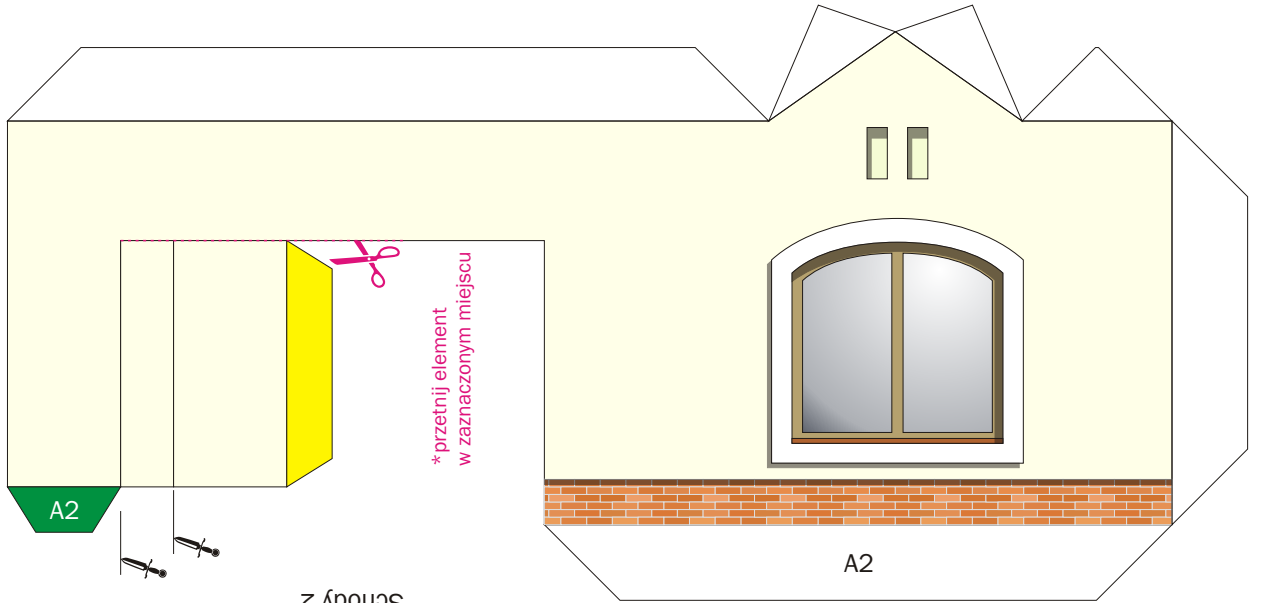
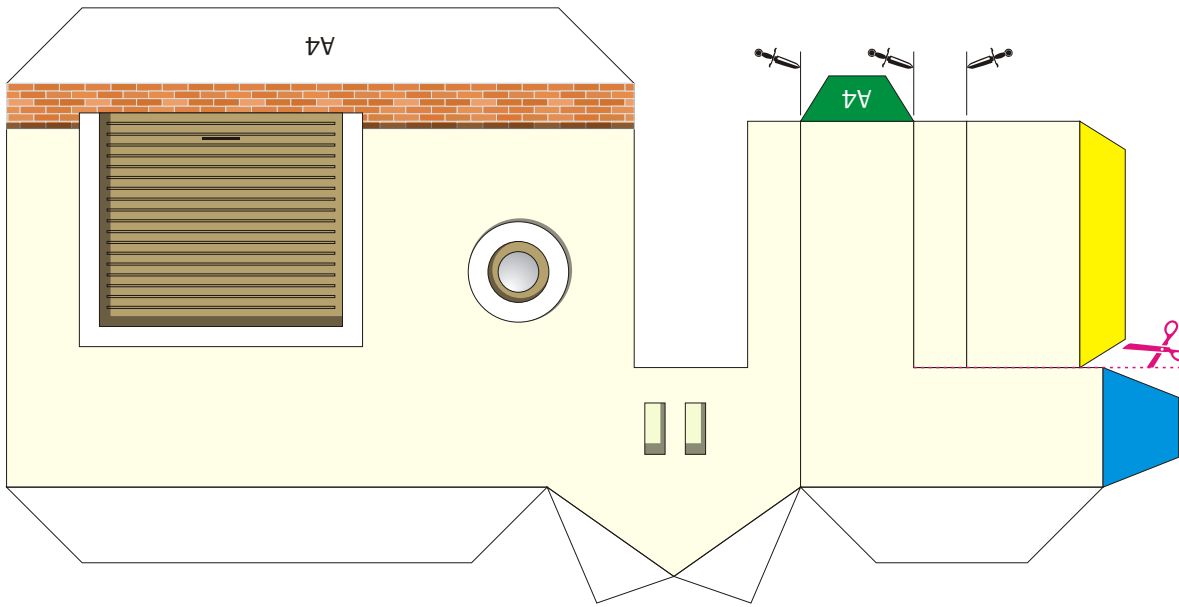
Schody

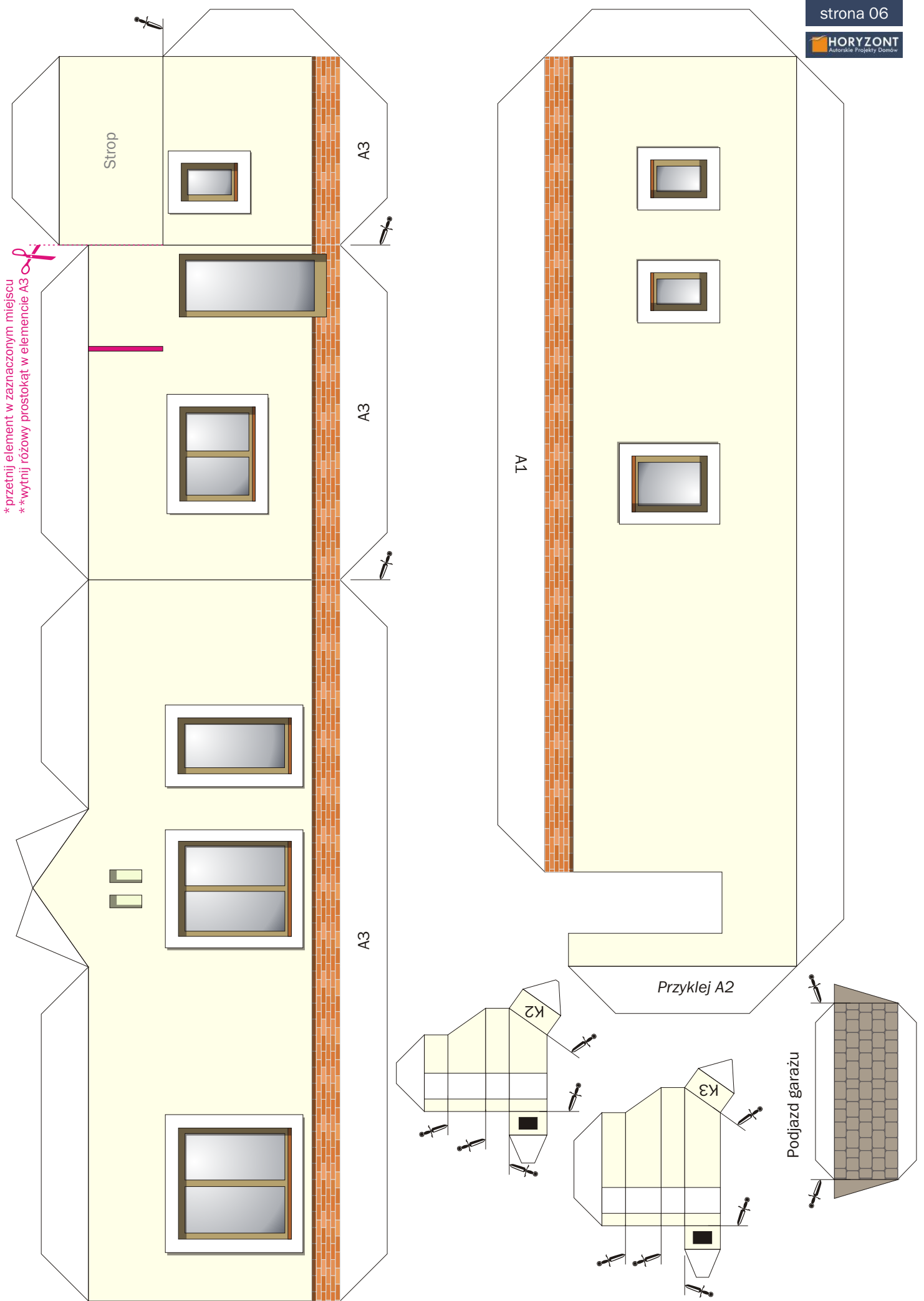
A4

A6

Naklej podjazd garażu

A6





*przetnij element w zaznaczonym miejscu
**wytnij różowy prostokąt w elemencie A3

