

UWAGA!!!

INSTRUKCJA WYDRUKU: ABY WYDRUKOWANE SYTUACJE MIAŁY WŁAŚCIWĄ SKALĘ NALEŻY PRZY DRUKOWANIU W OKIENKU "SKALOWANIE STRONY" WYBRAĆ OPCJĘ "BRAK" (w angielskiej wersji programu Adobe Reader będzie to odpowiednio okienko "Page Scaling" i opcja "None")

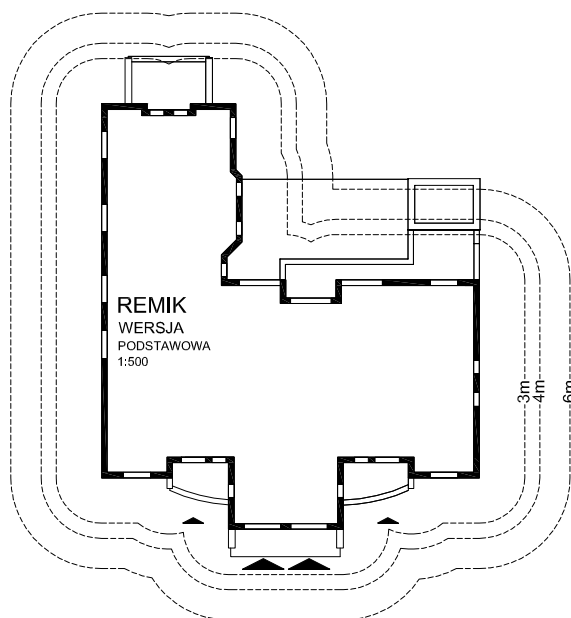
ABY SPRAWDZIĆ CZY WYDRUK ZOSTAŁ WYKONANY W PRAWIDŁOWEJ SKALI ZMIERZ LINIJKĄ CZY PONIŻSZA MIARKA MA PODANĄ DŁUGOŚĆ:

0cm 1cm 2cm 3cm 4cm 5cm 6cm 7cm 8cm 9cm 10cm

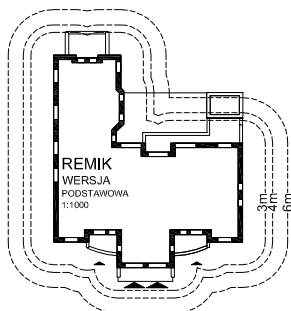
PROJEKT REMIK

WARIANT PODSTAWOWY

skala 1:500



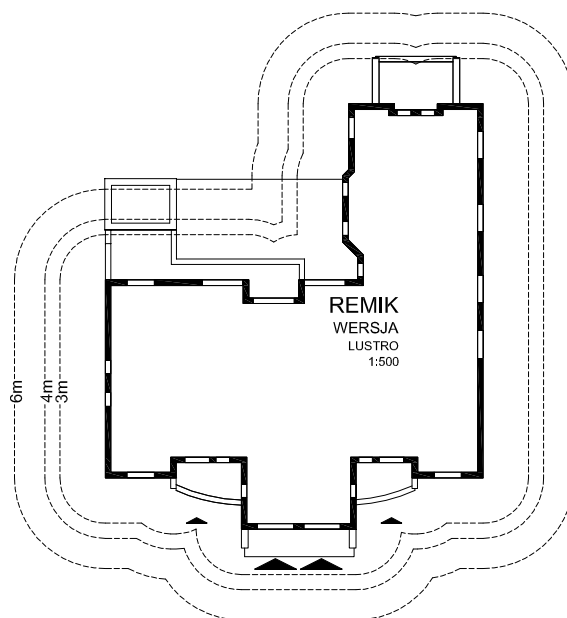
skala 1:1000



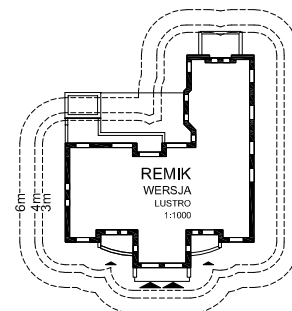
PROJEKT REMIK

WARIANT W LUSTRZANYM ODBICIU

skala 1:500



skala 1:1000



UWAGA!!!

INSTRUKCJA WYDRUKU: ABY WYDRUKOWANE SYTUACJE MIAŁY WŁAŚCIWĄ SKALĘ NALEŻY PRZY DRUKOWANIU W OKIENKU "SKALOWANIE STRONY" WYBRAĆ OPCJĘ "BRAK" (w angielskiej wersji programu Adobe Reader będzie to odpowiednio okienko "Page Scaling" i opcja "None")

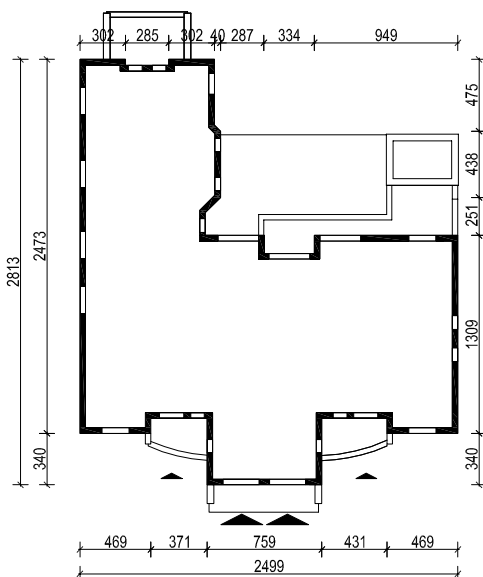
ABY SPRAWDZIĆ CZY WYDRUK ZOSTAŁ WYKONANY W PRAWIDŁOWEJ SKALI ZMIERZ LINIJKĄ CZY PONIŻSZA MIARKA MA PODANĄ DŁUGOŚĆ:

0cm 1cm 2cm 3cm 4cm 5cm 6cm 7cm 8cm 9cm 10cm

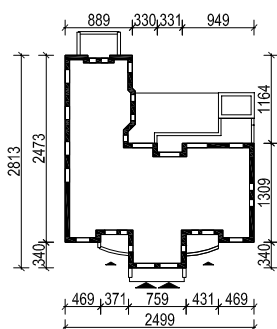
PROJEKT REMIK

WARIANT PODSTAWOWY

skala 1:500



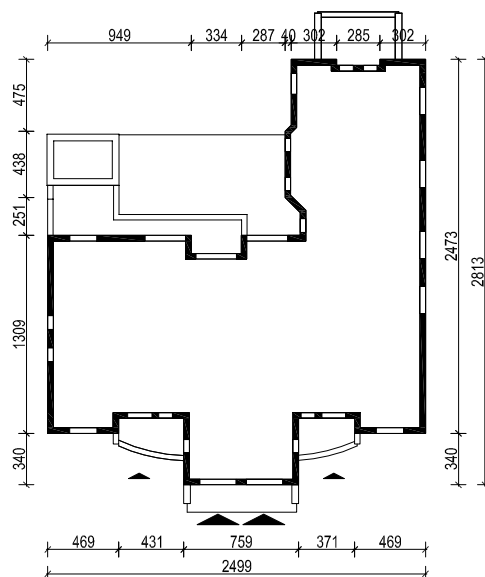
skala 1:1000



PROJEKT REMIK

WARIANT W LUSTRZANYM ODBICIU

skala 1:500



skala 1:1000

