

- porozmawiaj z innymi inwestorami
- wymień się doświadczeniami z budowy
- zobacz galerie zdjęć z realizacji

makieta domu
REBECA
lustrzane odbicie



Instrukcja budowy makiety domu jednorodzinnego REBECA.

Postępuj zgodnie z instrukcją. Przed rozpoczęciem prac zapoznaj się z całą instrukcją uwzględniając informacje umieszczone na elementach. Prace wykonuj według kolejności punktów ze strony 3.

POTRZEBNE NARZĘDZIA

Aby wykonać prawidłowo i bez problemów makietę potrzebujemy kilku prostych narzędzi:

Linijka 30 cm
 Nożyk introligatorski (tak zwany tapicerski)
 Nożyczki
 Dobrej jakości klej biurowy do papieru (najlepiej "Wikol")
 Papier A4 o gramaturze 250 g/m²
 Gruba tektura 1mm, dwie formatu A3
 Niepiszący długopis lub tępy nożyk.

DRUK MAKIETY

Makietę najlepiej wydrukować na papierze A4 o gramaturze 250 g/m².
 Cały dokument zajmuje 10 stron A4 z czego 7 przeznaczonych jest do druku. Strony 1-3 to okładka oraz instrukcje.

Aby wydrukować makietę należy przejść do menu Plik/File następnie Drukuj/Print.
 Zaznacz pole Strony/Pages i wpisz "4-10" Wpisując ten parametr wydrukujemy tylko strony z elementami makiety okładki oraz instrukcji ogólnej.

W polu Skalowanie/Scale wybierz Brak/Noun. Dokument z makietą uwzględnia marginesu twojej drukarki.

TECHNIKI PRACY

Poszczególne elementy staraj się wycinać nożykiem przy linijce. W ten sposób możemy precyzyjniej wyciąć wszystkie części.

Miejsca zgięcia elementów należy właściwie przygotować. Aby zginały się w łatwy i pożądany sposób należy przejechać po nich nie piszącym długopisem lub tępym nożem. W ten sposób powstanie niezauważalne wgłębienie, które ułatwi późniejsze składanie makiety.

Nie smaruj klejem wszystkich listków* naraz, pokryj nim tylko ten fragment który aktualnie kleisz.

*Listek - element w kształcie trapezu służący do łączenia poszczególnych części.



Oznaczenie linii zgięcia (oprócz listków ponieważ wszystkie muszą być przygotowane do zgięcia)



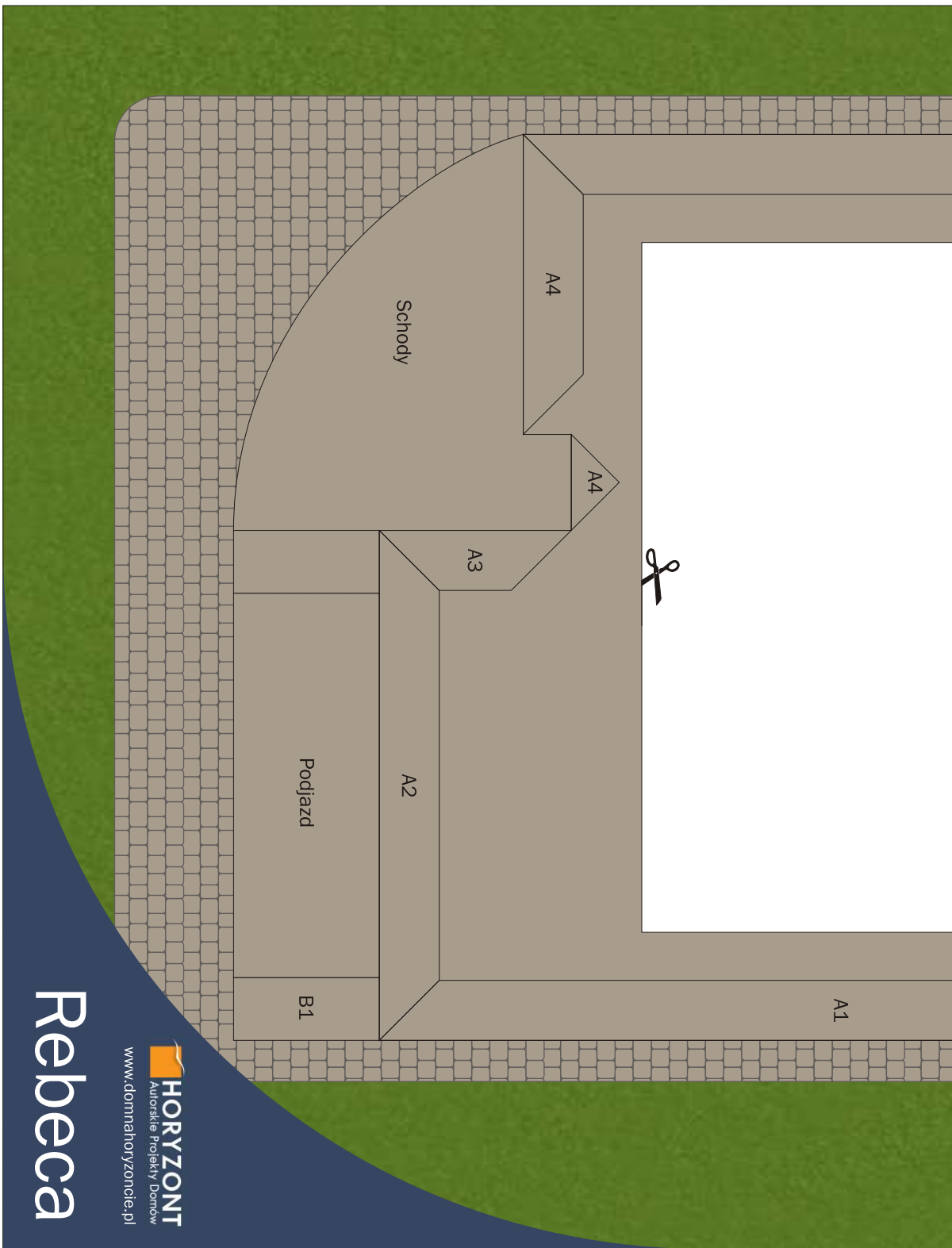
Oznaczenie linii rozcięcia (w skomplikowanych elementach)



Oznaczenie linii które należy ręcznie narysować

Instrukcja budowy makiety domu jednorodzinnego REBECA.

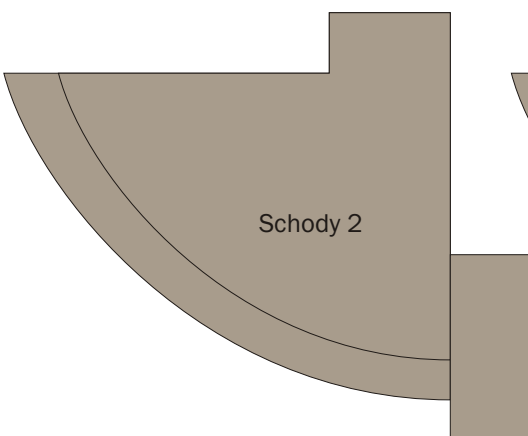
1. Wytnij elementy P1 i P2, a następnie połącz je tak, aby element P1 przykrył szary pasek na P2.
2. Sklejona podstawę domu oraz elementy Schody 1, Schody 2, Schody 3, Schody 4, Taras 1, Taras 2, Taras 3, Taras 4, B1 naklej na tekturę.
3. Wytnij wszystkie elementy po zewnętrznym obrysie. Wytnij różowe prostokąty widoczne na A2, A4, A5. W podstawie domu wytnij biały prostokąt.
4. Przed sklejaniem kolejnych elementów, sprawdź „na sucho” (bez kleju) czy element pasuje i jak go prawidłowo przykleić.
5. Sklej kominy (2 sztuki), filary (2 sztuki), element C1.
6. Do podstawy domu przyklej elementy A1, A2, A3, A4. Niebieski listek A2 przełóż przez otwór w A4 i przyklej. Przyklej element A6.
7. Przyklej elementy tarasu oraz schodów do podstawy domu.
8. Przyklej element B1 (4 części elementu B1 naklej na siebie, podobnie jak schody), przyklej podjazd garażu.
9. Niebieskie listki balkonów przełóż przez otwory w ścianach A2 oraz A5 i przyklej.
10. Przyklej filary do schodów oraz tarasu, strzałki na podstawie filarów powinny się pokrywać po przyklejeniu ze strzałkami widocznymi na schodach oraz tarasie.
11. Sklej dach z elementów D1, D2, D3, D4.
12. Przyklej dach do bryły domu. Okapy dachu (brązowe paski) pozostaw zagięte.
13. Przyklej element C1 oraz kominy do dachu.
14. Przyklej dach D5 do elementu C1.



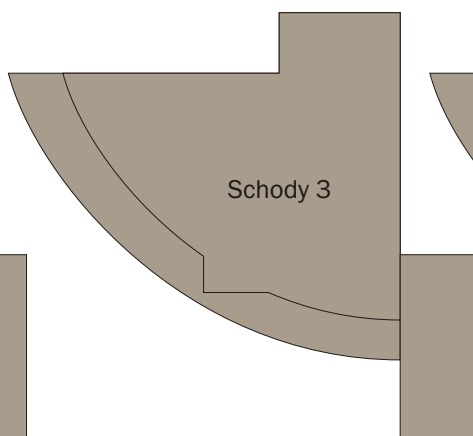
Rebeca

HORYZONT
Autorskie Projekty Domów
www.domnahoryzontcie.pl

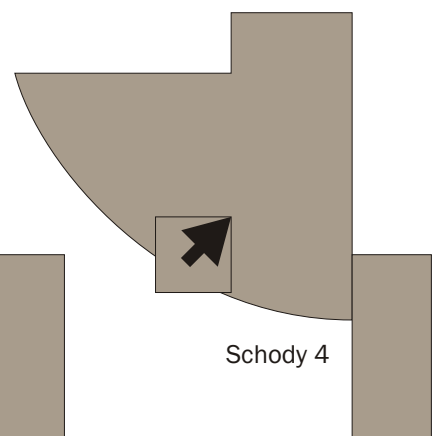
*naklej na teksturę



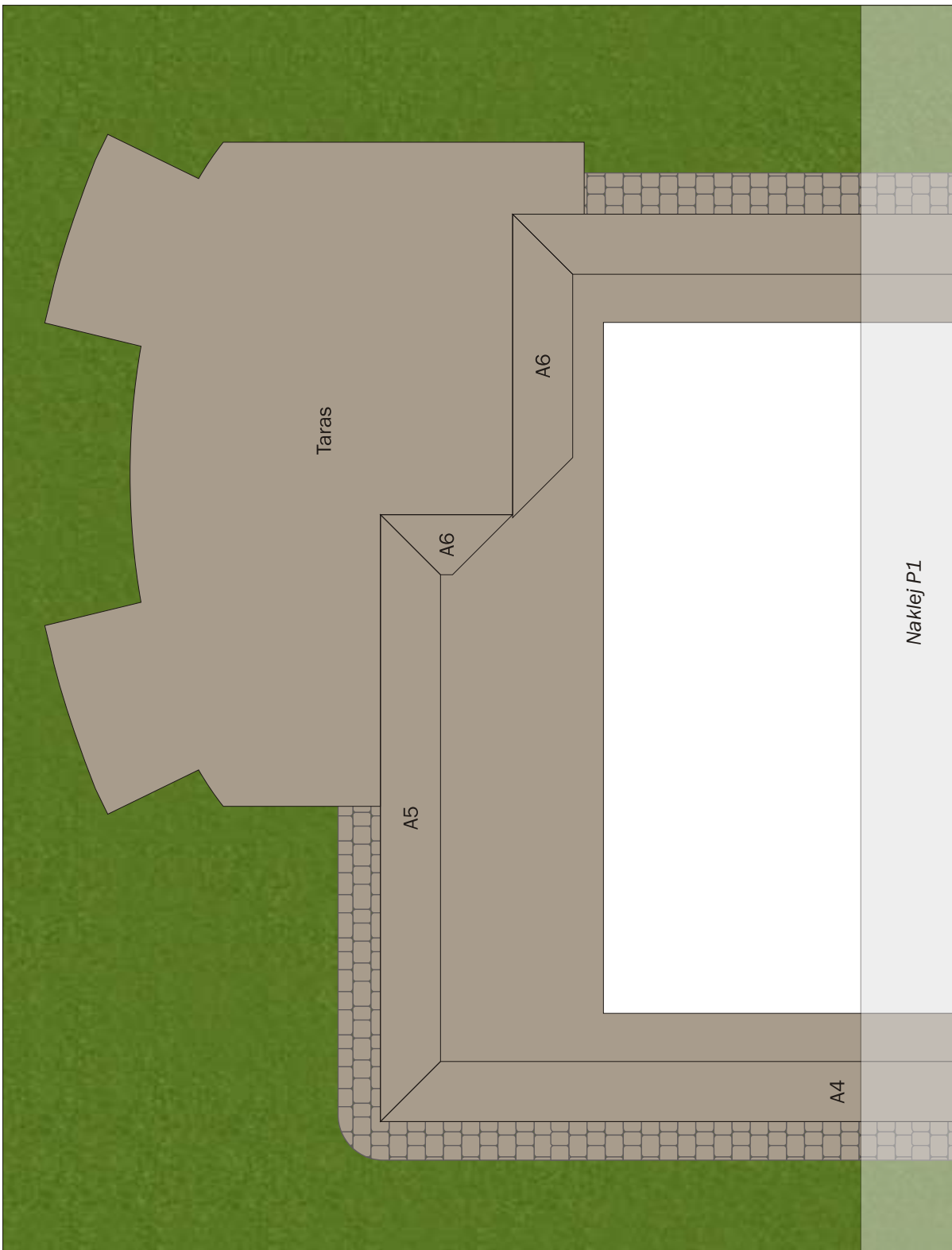
*naklej na teksturę



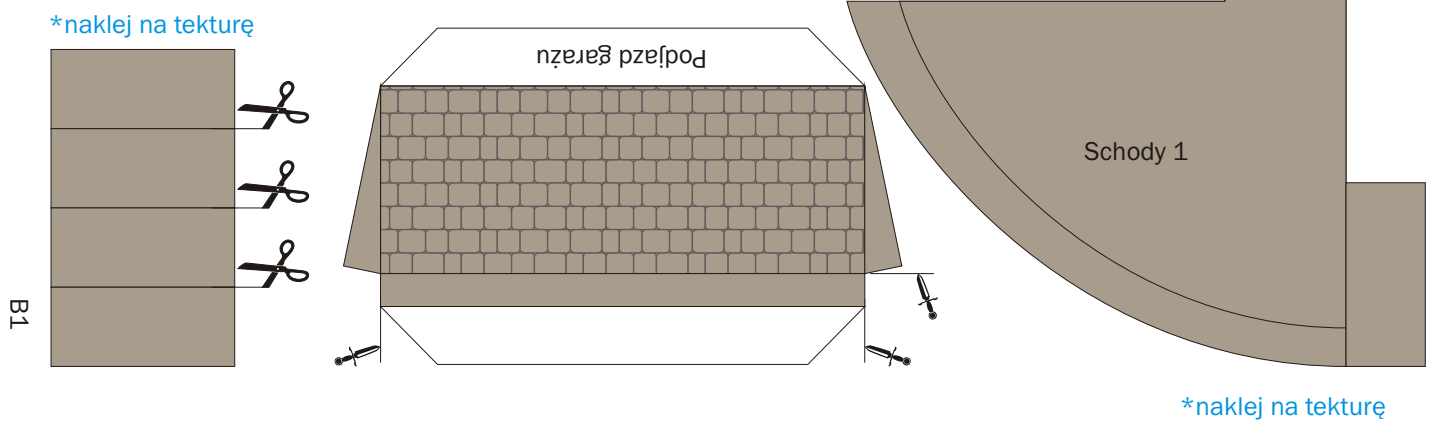
*naklej na teksturę

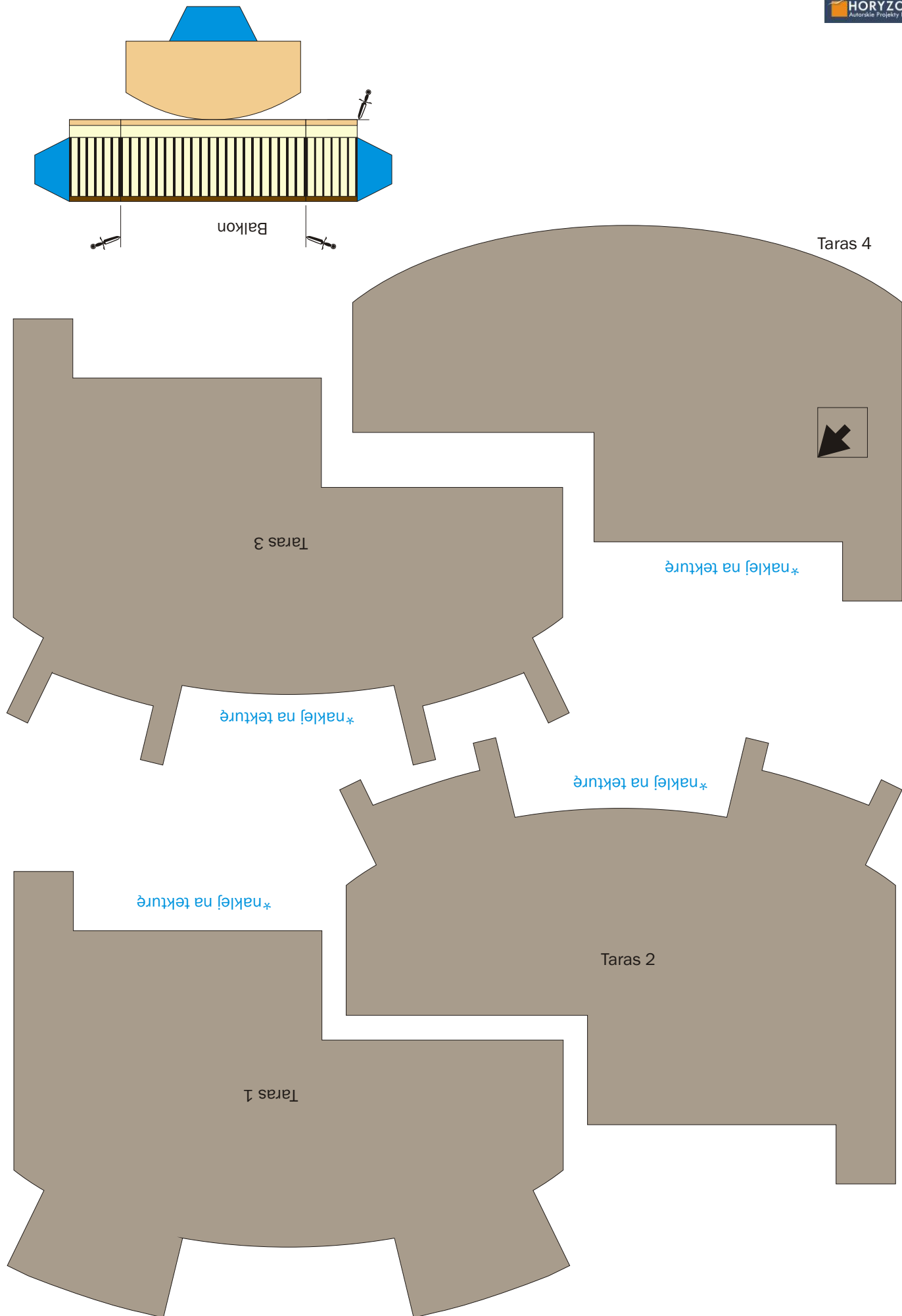


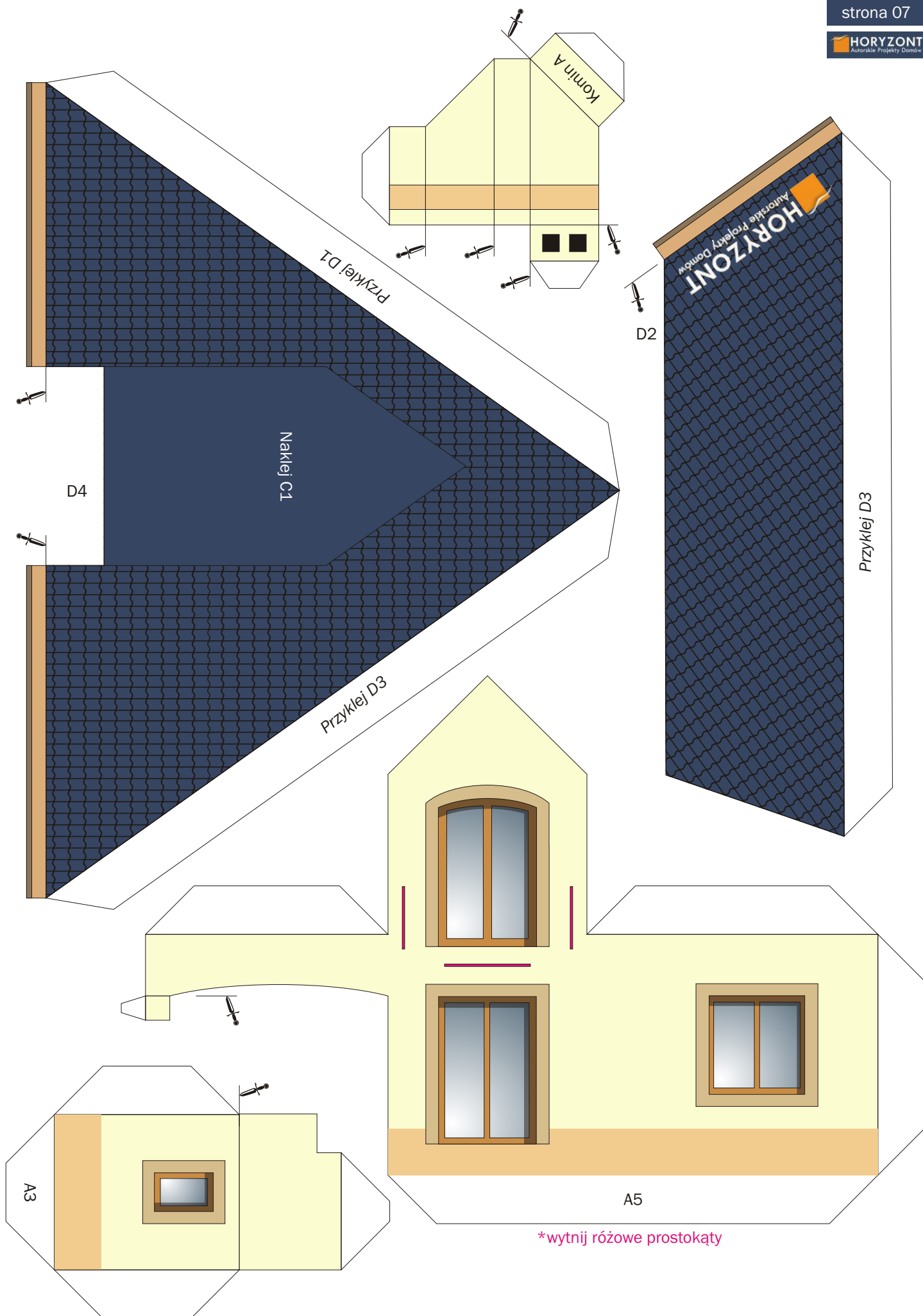
*naklej na teksturę

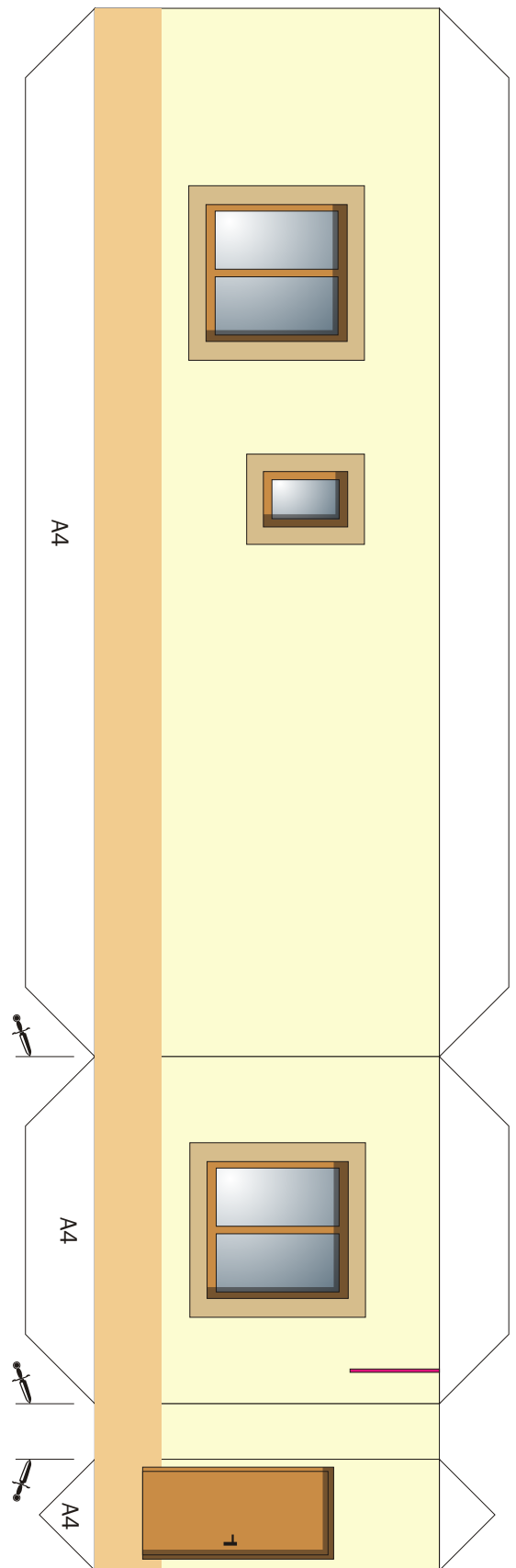
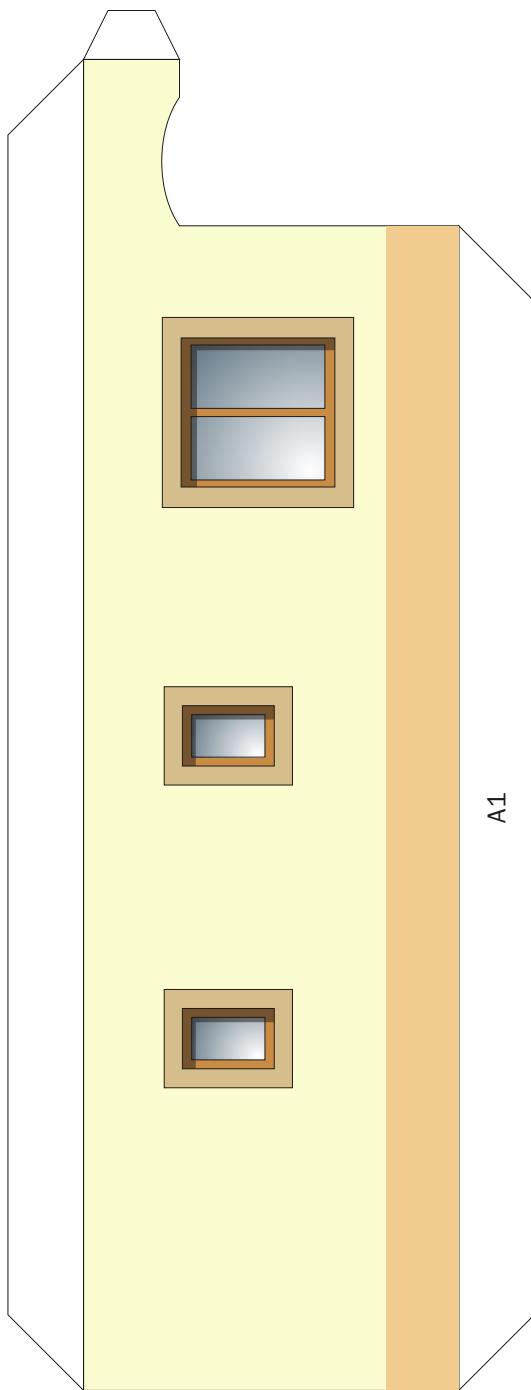


*naklej na teksturę









*wytnij różowe prostokąty

