

- porozmawiaj z innymi inwestorami
- wymień się doświadczeniami z budowy
- zobacz galerie zdjęć z realizacji

makieta domu  
**PISTACJA**  
lustrzane odbicie



Instrukcja budowy makiety domu jednorodzinnego PISTACJA.

Postępuj zgodnie z instrukcją. Przed rozpoczęciem prac zapoznaj się z całą instrukcją uwzględniając informacje umieszczone na elementach. Prace wykonuj według kolejności punktów ze strony 3.

## POTRZEBNE NARZĘDZIA

Aby wykonać prawidłowo i bez problemów makietę potrzebujemy kilku prostych narzędzi:

Linijka 30 cm  
 Nożyk introligatorski (tak zwany tapicerski)  
 Nożyczki  
 Dobrej jakości klej biurowy do papieru (najlepiej "Wikol")  
 Papier A4 o gramaturze 250 g/m<sup>2</sup>  
 Gruba tektura 1 mm (1 arkusz A4) oraz 2 mm (2 arkusze A3)  
 Niepiszący długopis lub tępy nożyk.

## DRUK MAKIETY

Makietę najlepiej wydrukować na papierze A4 o gramaturze 250 g/m<sup>2</sup>.  
 Cały dokument zajmuje 10 stron A4 z czego 7 przeznaczonych jest do druku. Strony 1-3 to okładka oraz instrukcje.

Aby wydrukować makietę należy przejść do menu Plik/File następnie Drukuj/Print.  
 Zaznacz pole Strony/Pages i wpisz "4-10" Wpisując ten parametr wydrukujemy tylko strony z elementami makiety okładki oraz instrukcji ogólnej.

W polu Skalowanie/Scale wybierz Brak/Noun. Dokument z makietą uwzględni marginesu twojej drukarki.

## TECHNIKI PRACY

Poszczególne elementy staraj się wycinać nożykiem przy linijce. W ten sposób możemy precyzyjniej wyciąć wszystkie części.

Miejsca zgięcia elementów należy właściwie przygotować. Aby zginały się w łatwy i pożądanym sposób należy przejechać po nich nie piszącym długopisem lub tępym nożem. W ten sposób powstanie niezauważalne wgłębienie, które ułatwi późniejsze składanie makiety.

Nie smaruj klejem wszystkich listków\* naraz, pokryj nim tylko ten fragment który aktualnie kleisz.

\*Listek - element w kształcie trapezu służący do łączenia poszczególnych części.



Oznaczenie linii zgięcia (oprócz listków ponieważ wszystkie muszą być przygotowane do zgięcia)



Oznaczenie linii rozcięcia (w skomplikowanych elementach)



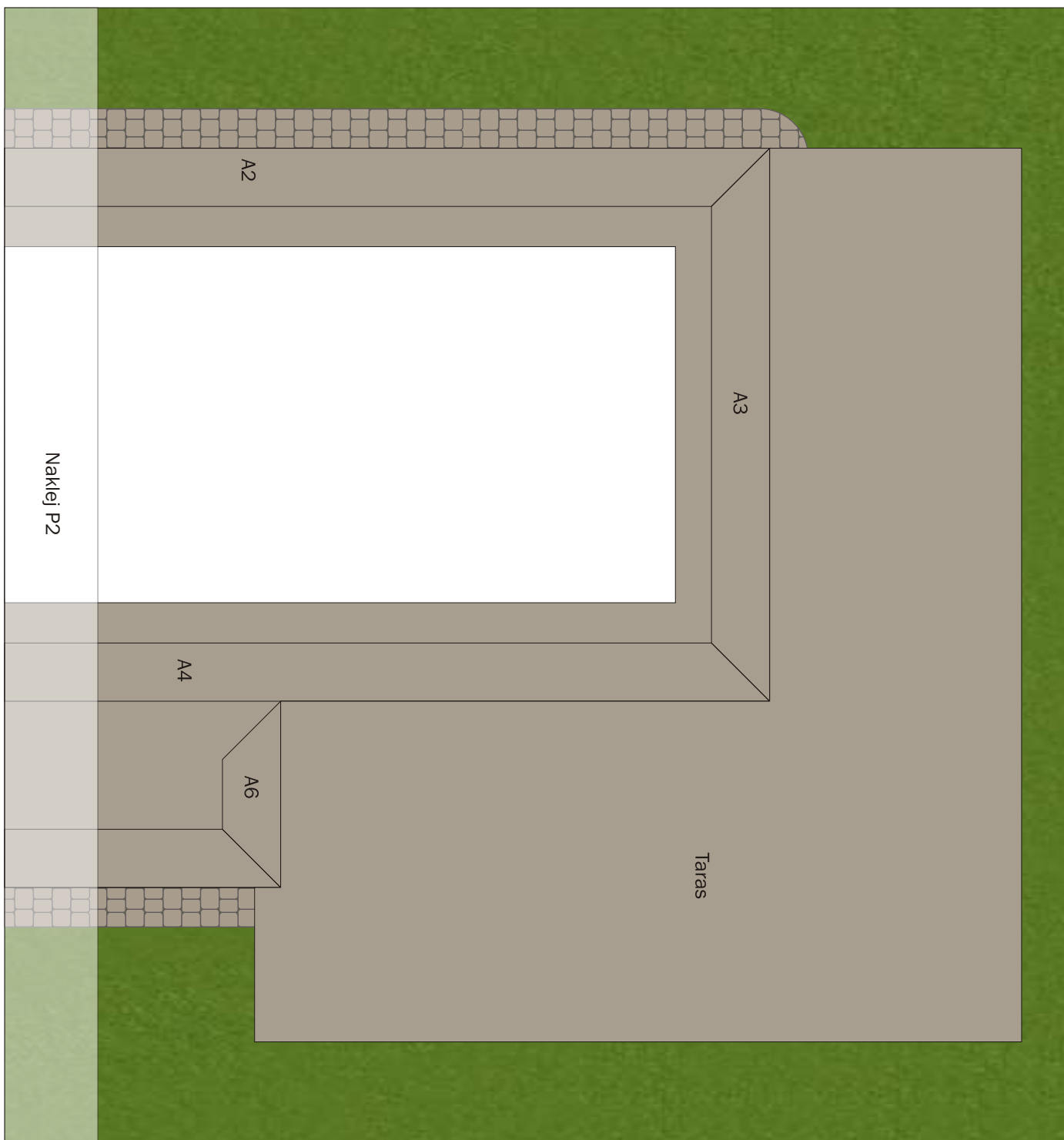
Oznaczenie linii które należy ręcznie narysować

Instrukcja budowy makiety domu jednorodzinnego PISTACJA.

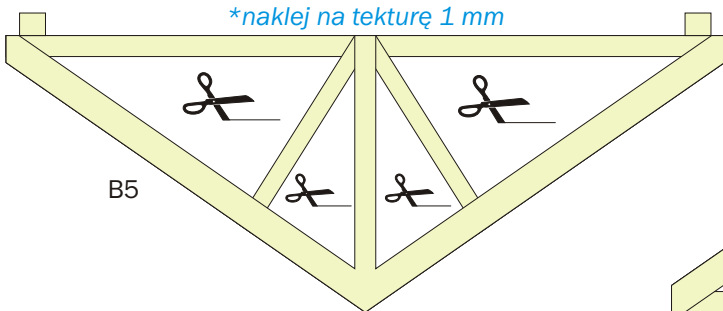
1. Wytnij elementy P1 i P2, a następnie połącz je tak, aby element P2 przykrył szary pasek na P1.
2. Sklejona podstawę domu oraz elementy Schody 1, Schody 2, Taras 1, Taras 2, C1, C2, B3, B4 naklej na tekturę o 2 mm grubości. Elementy B5 (2 sztuki) naklej na tekturę 1 mm grubości.
3. Wytnij wszystkie elementy po zewnętrznym obrysie. Wytnij różowe prostokąty widoczne na A1, A4. W podstawie domu wytnij biały prostokąt.
4. Przed sklejaniem kolejnych elementów, sprawdź „na sucho” (bez kleju) czy element pasuje i jak go prawidłowo przykleić.
5. Sklej kominy (2 sztuki) i filar. Na spodniej stronie dachu narysuj dwie linie w wyznaczonych miejscach.
6. Do podstawy domu przyklej elementy A1, A2, A3, A4, A5. Następnie doklej A6 (niebieskie listki przełóż przez otwory w bryle domu i przyklej).
7. Przyklej elementy tarasu oraz schodów do podstawy domu.
8. Przyklej elementy B1 oraz B2 do bryły domu.
9. Przyklej elementy B4 do górnych okien na A1, a B3 do górnych okien na A3.
10. Przyklej filar do schodów domu (miejsce przyklejenia wyznacza biały kwadrat).
11. Przyklej element C1 (bez żółtego końca) do ściany A1. Część C2 przyklej do tarasu (miejsce przyklejenia wyznaczają czarne prostokąty).
12. Przyklej pozostałe elementy C1 do ściany A4, przekładając ich żółte końce przez otwory w ścianie. Drugi koniec elementów C1 przyklej do C2.
13. Przyklej balustrady dach do bryły domu, napis „HORYZONT” powinien znajdować się nad garażem. W prawidłowym przyklejeniu pomoże narysowana wcześniej linia na spodzie dachu.
14. Przyklej kominy do dachu.

\*naklej na tekturę 2 mm

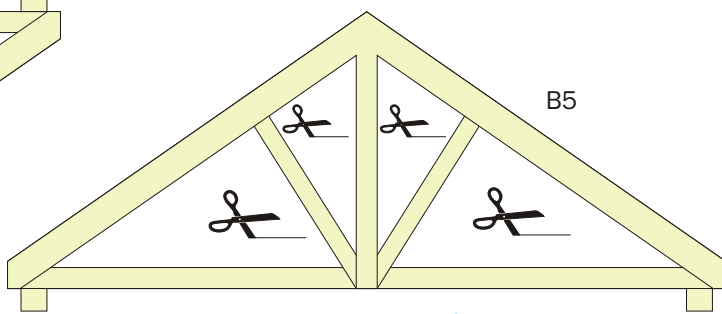
P1



\*naklej na tekturę 1 mm

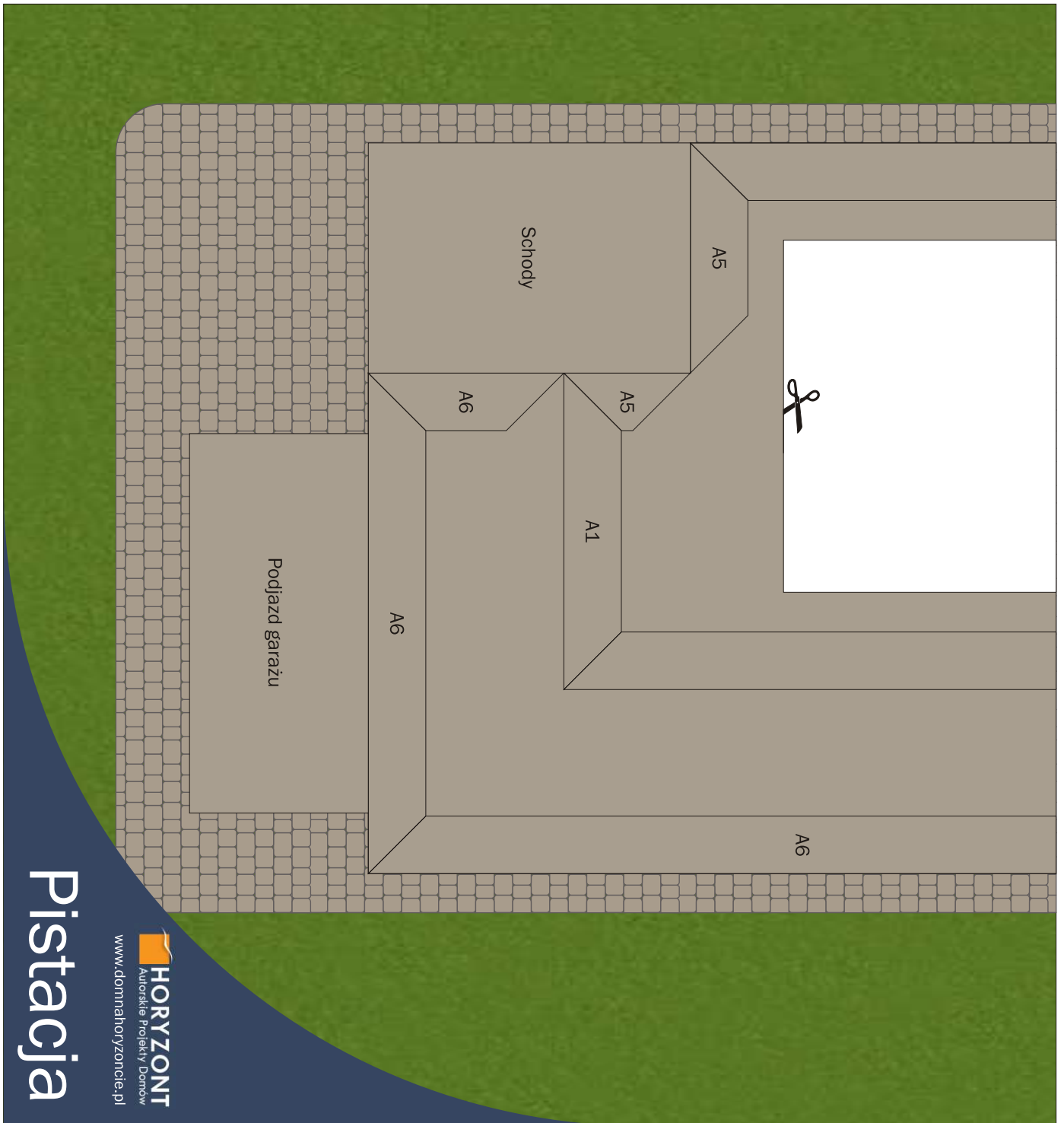


\*naklej na tekturę 1 mm



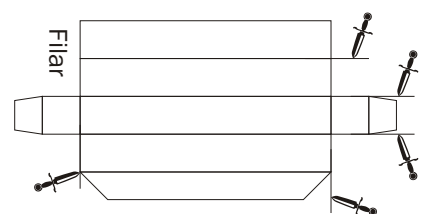
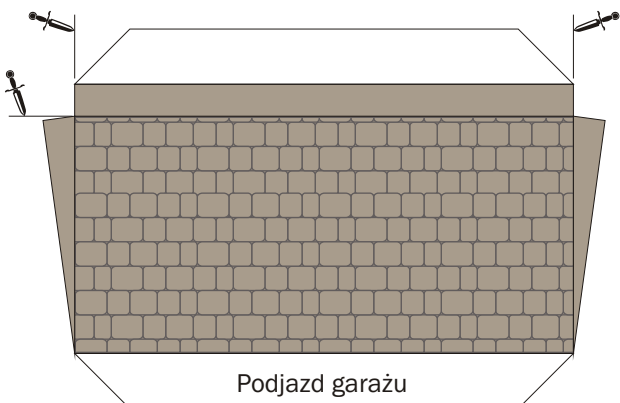
P2

\*naklej na teksturę 2 mm

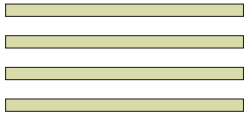


**Pistacja**

**HORYZONT**  
Autorskie Projekty Dómnw  
www.domnahoryzontcie.pl

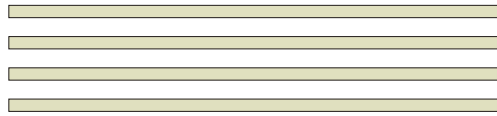


\*naklej na tekturę 2 mm



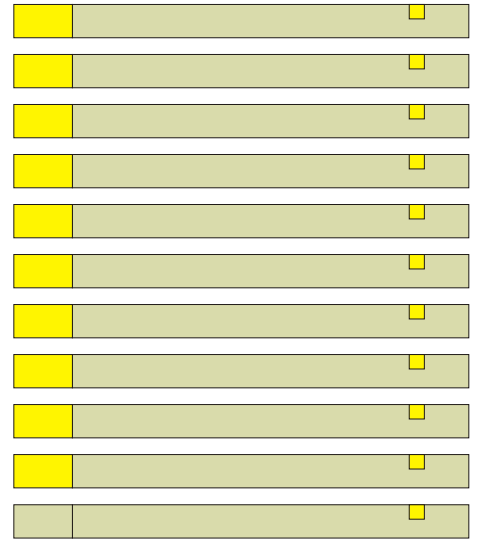
B4

\*naklej na tekturę 2 mm

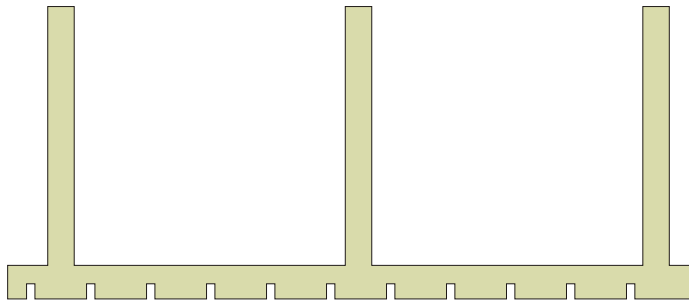


B3

\*naklej na tekturę 2 mm



C1

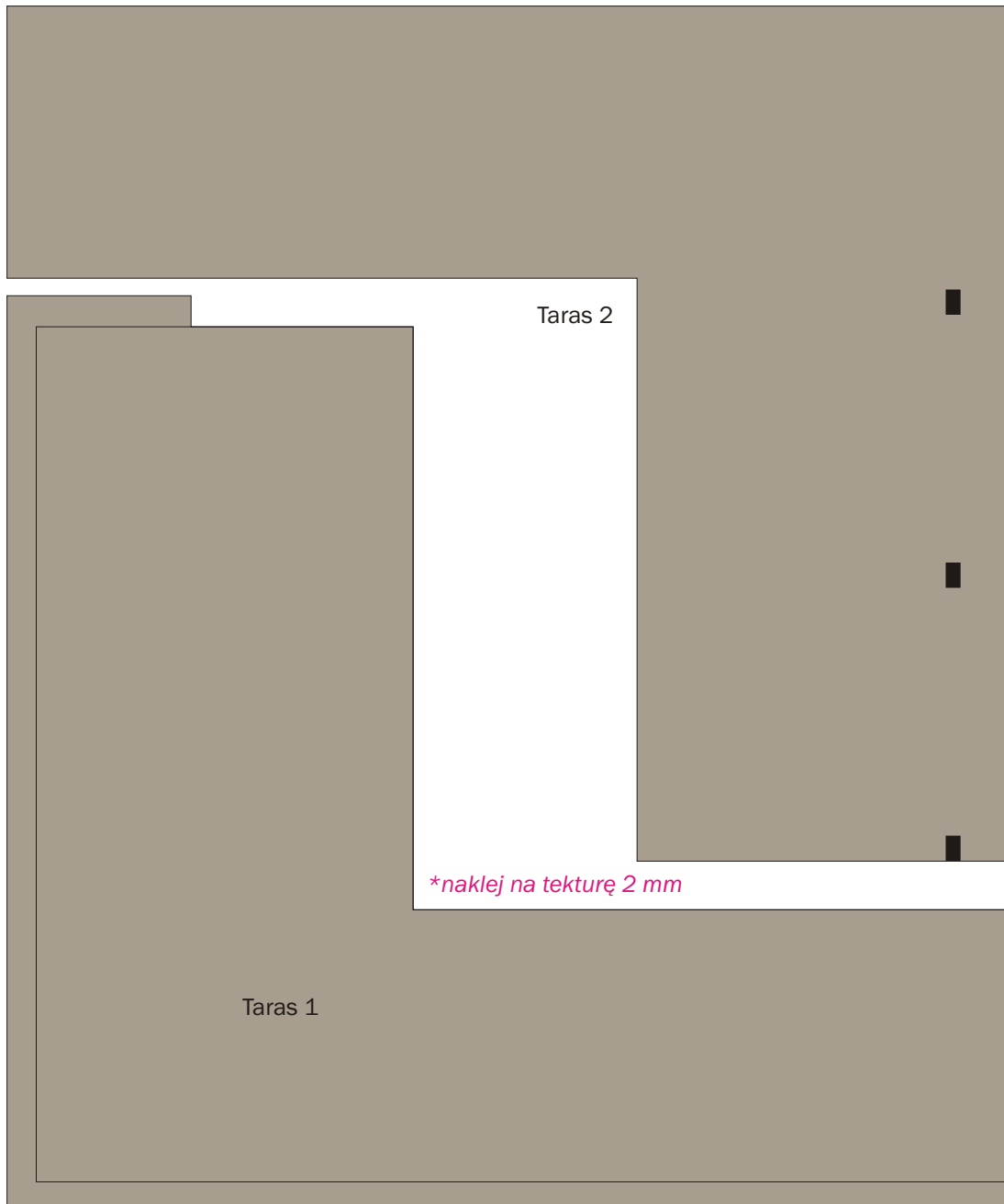


\*naklej na tekturę 2 mm

C2

\*naklej na tekturę 2 mm

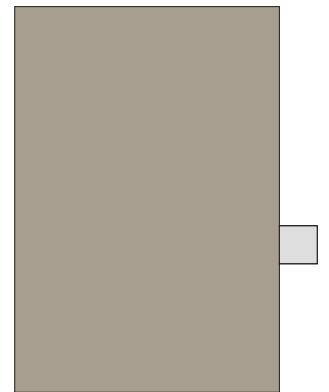
\*naklej na tekturę 2 mm



Taras 2

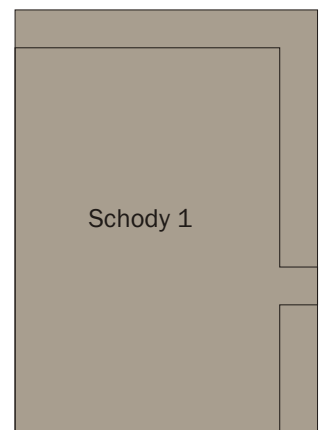
Taras 1

\*naklej na tekturę 2 mm

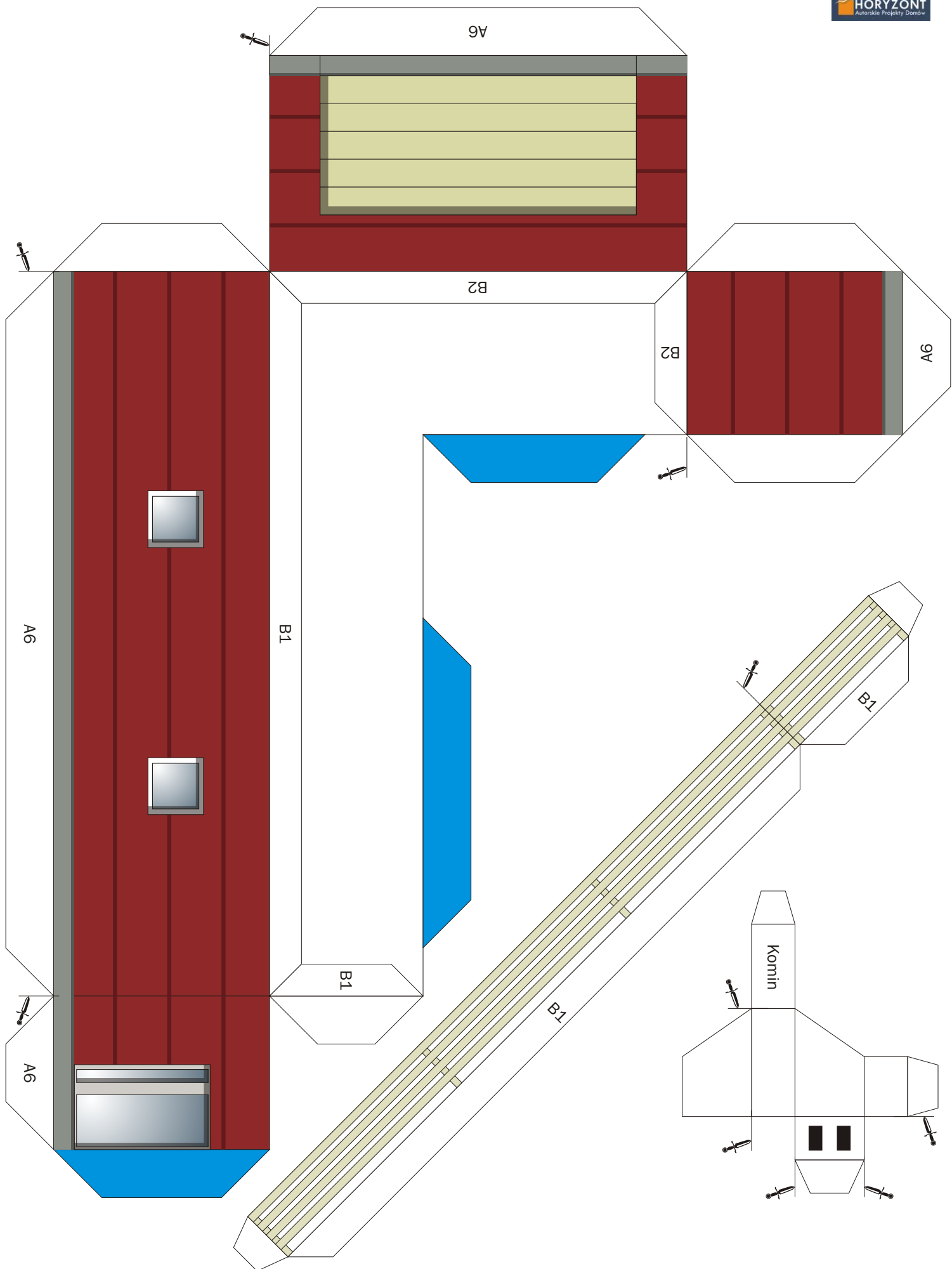


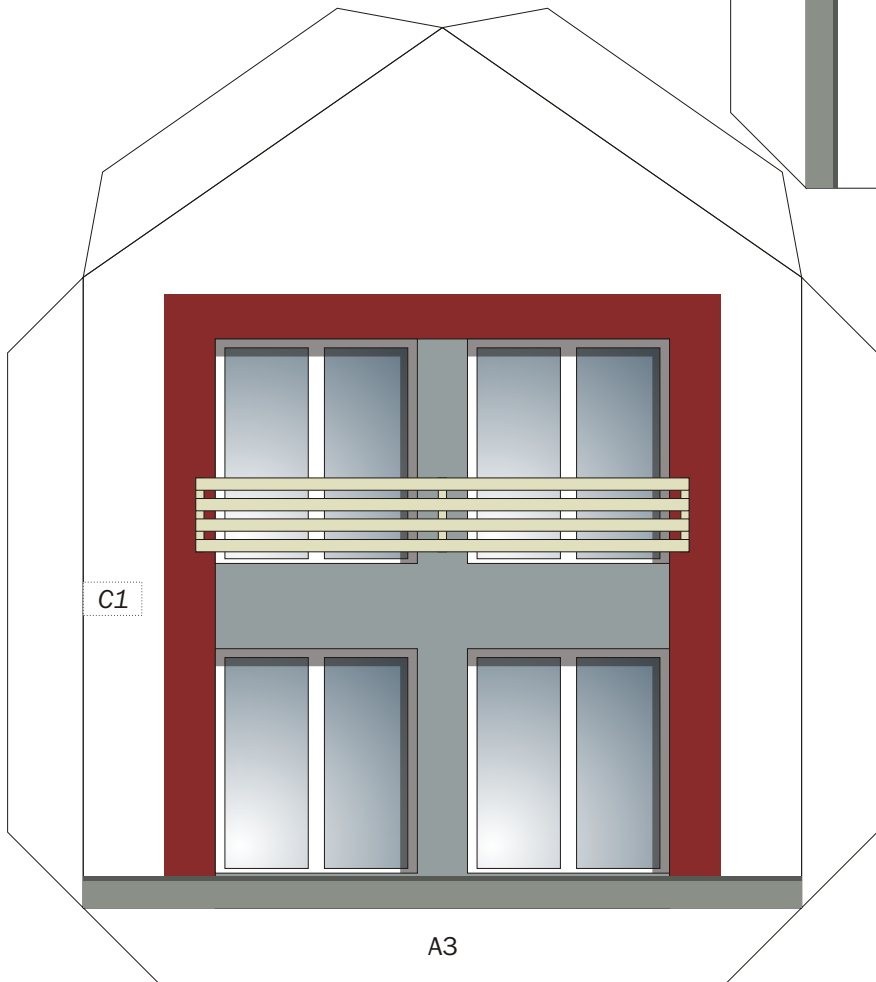
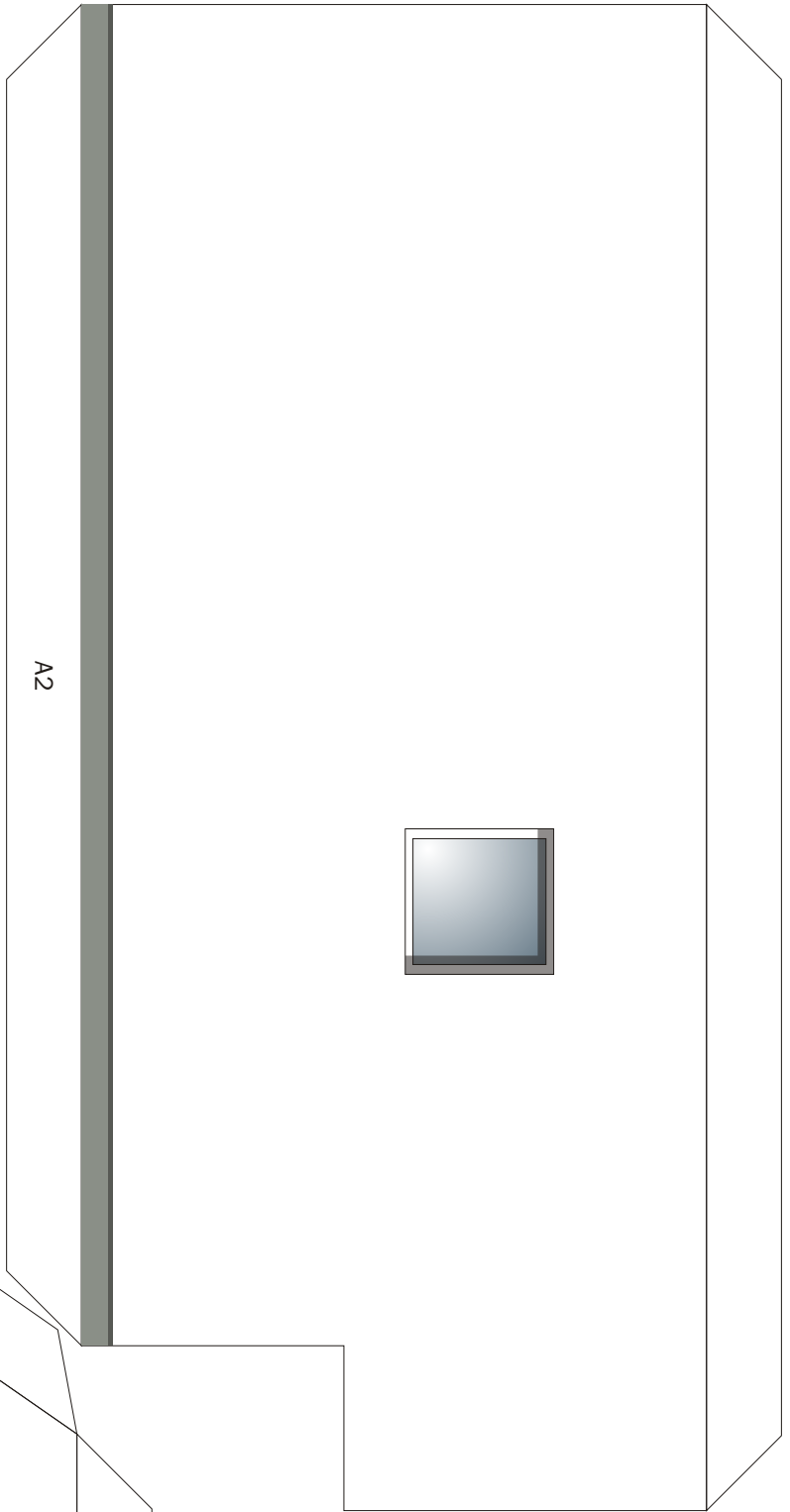
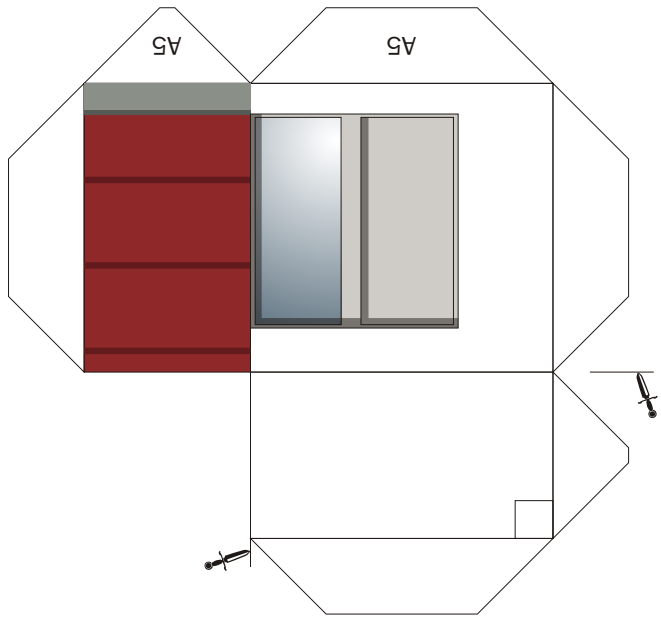
Schody 2

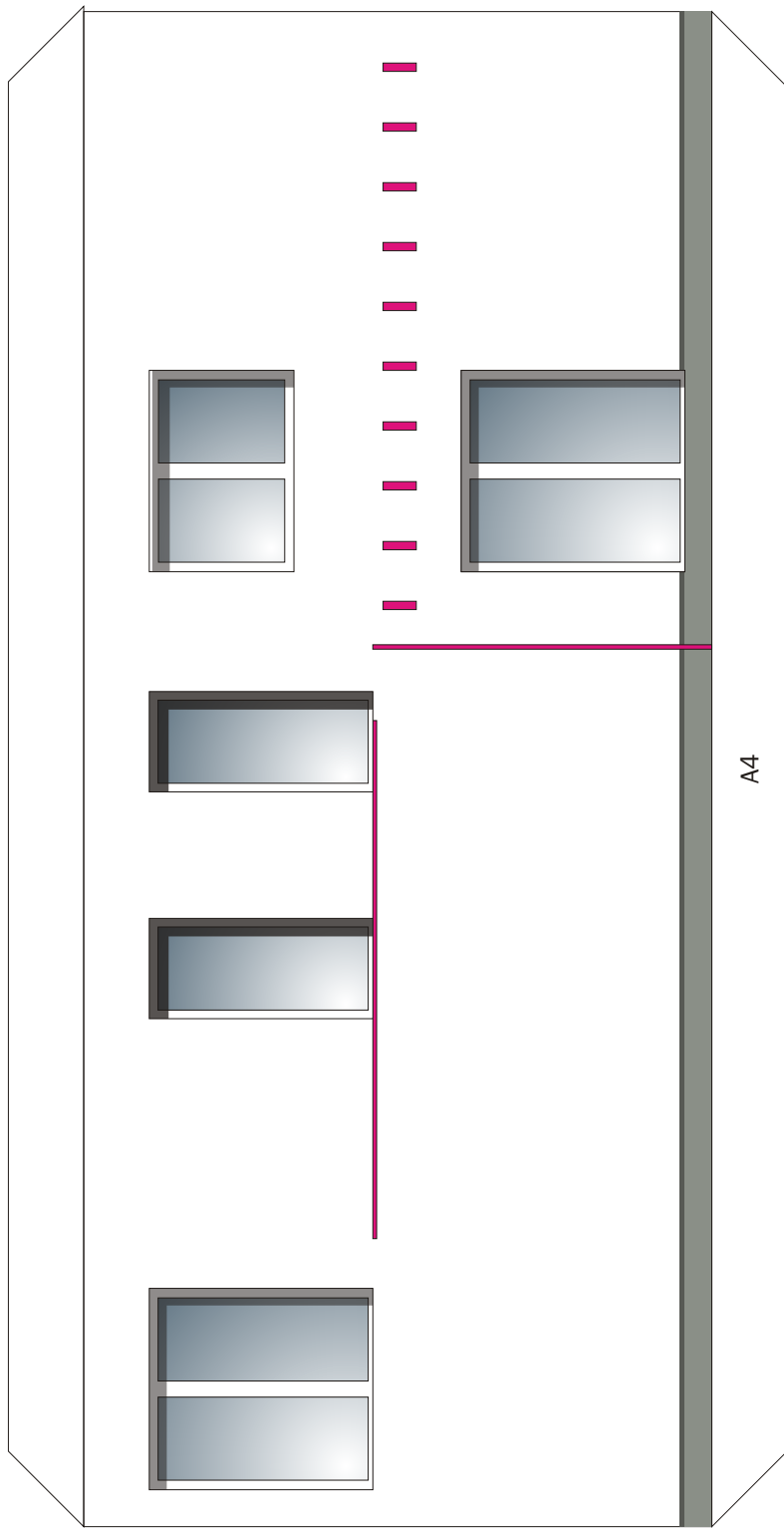
\*naklej na tekturę 2 mm



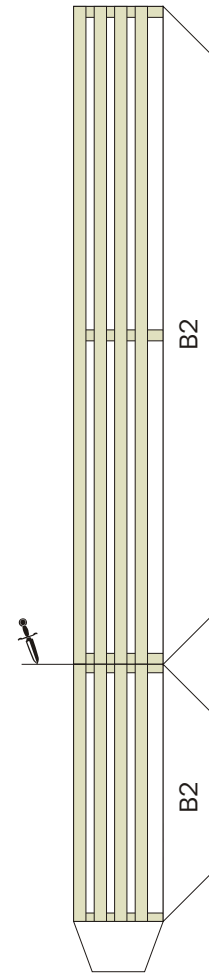
Schody 1



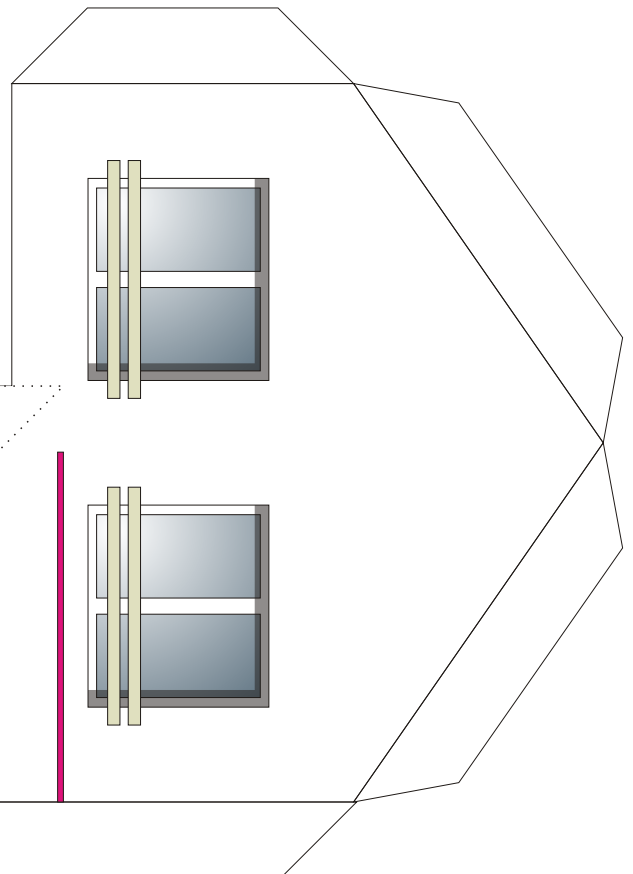




\*wytnij różowe prostokąty



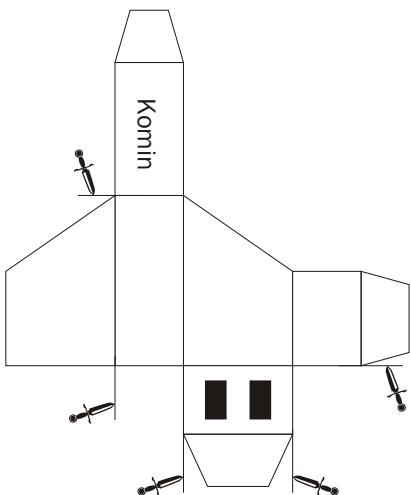
\*wytnij różowe prostokąty



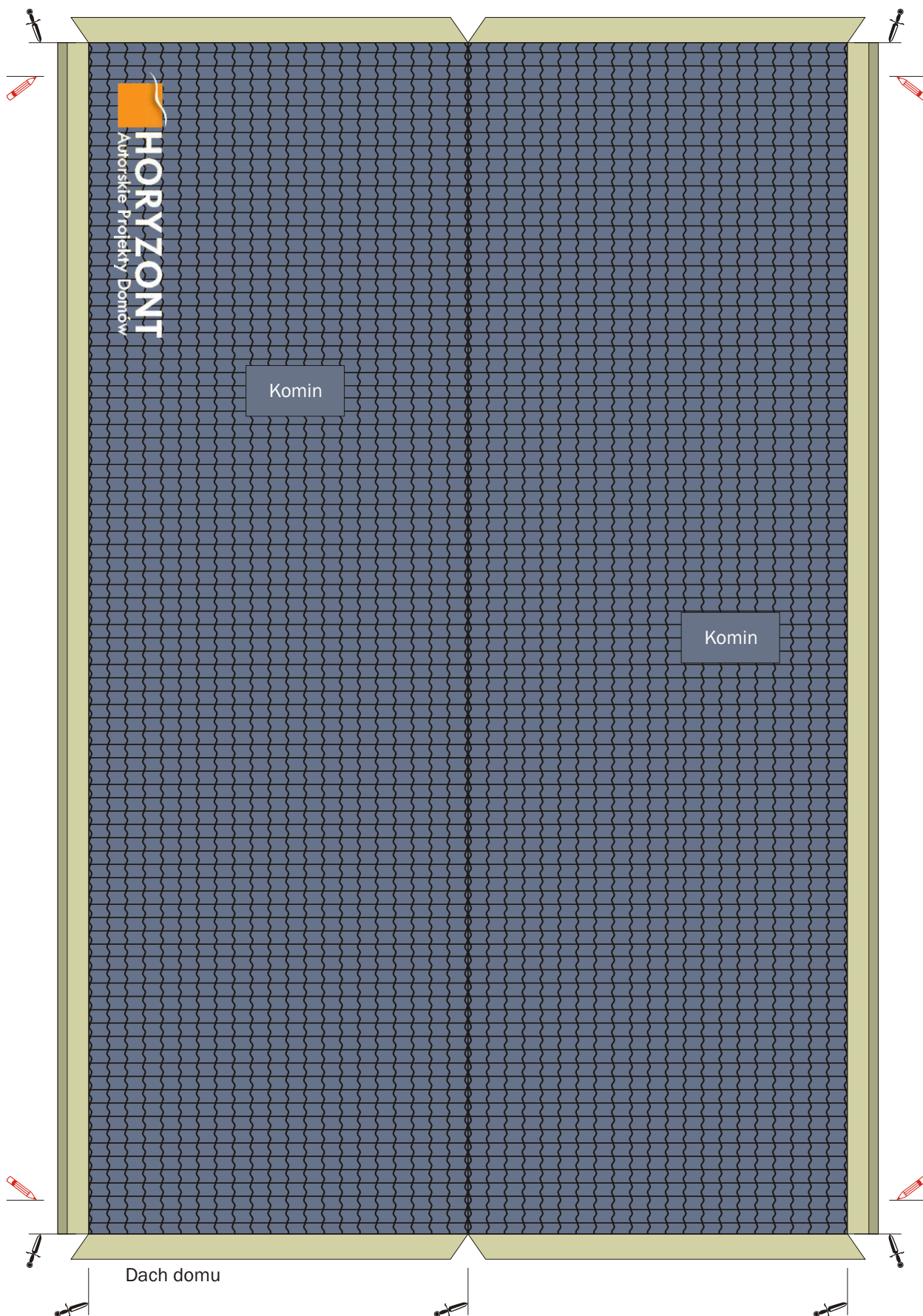
Przyklej A6

A1

Komin



\*na spodniej stronie „Dach domu” narysuj linię w wyznaczonym miejscu



Dach domu