

- porozmawiaj z innymi inwestorami
- wymień się doświadczeniami z budowy
- zobacz galerie zdjęć z realizacji

makieta domu

PAPROTKA

lustrzane odbicie



Instrukcja budowy makiety domu jednorodzinnego PAPROTKA.

Postępuj zgodnie z instrukcją. Przed rozpoczęciem prac zapoznaj się z całą instrukcją uwzględniając informacje umieszczone na elementach. Prace wykonuj według kolejności punktów ze strony 3.

POTRZEBNE NARZĘDZIA

Aby wykonać prawidłowo i bez problemów makietę potrzebujemy kilku prostych narzędzi:

Linijka 30 cm
 Nożyk introligatorski (tak zwany tapicerski)
 Nożyczki
 Dobrej jakości klej biurowy do papieru (najlepiej "Wikol")
 Papier A4 o gramaturze 250 g/m²
 Gruba tektura 1mm, jedna formatu A3
 Niepiszący długopis lub tępy nożyk.

DRUK MAKIETY

Makietę najlepiej wydrukować na papierze A4 o gramaturze 250 g/m².
 Cały dokument zajmuje 9 stron A4 z czego 6 przeznaczonych jest do druku. Strony 1-3 to okładka oraz instrukcje.

Aby wydrukować makietę należy przejść do menu Plik/File następnie Drukuj/Print.
 Zaznacz pole Strony/Pages i wpisz "4-9" Wpisując ten parametr wydrukujemy tylko strony z elementami makiety okładki oraz instrukcji ogólnej.

W polu Skalowanie/Scale wybierz Brak/Noun. Dokument z makietą uwzględni marginesu twojej drukarki.

TECHNIKI PRACY

Poszczególne elementy staraj się wycinać nożykiem przy linijce. W ten sposób możemy precyzyjniej wyciąć wszystkie części.

Miejsca zgięcia elementów należy właściwie przygotować. Aby zginały się w łatwy i pożądany sposób należy przejechać po nich nie piszącym długopisem lub tępym nożem. W ten sposób powstanie niezauważalne wgłębienie, które ułatwi późniejsze składanie makiety.

Nie smaruj klejem wszystkich listków* naraz, pokryj nim tylko ten fragment który aktualnie kleisz.

*Listek - element w kształcie trapezu służący do łączenia poszczególnych części.



Oznaczenie linii zgięcia (oprócz listków ponieważ wszystkie muszą być przygotowane do zgięcia)

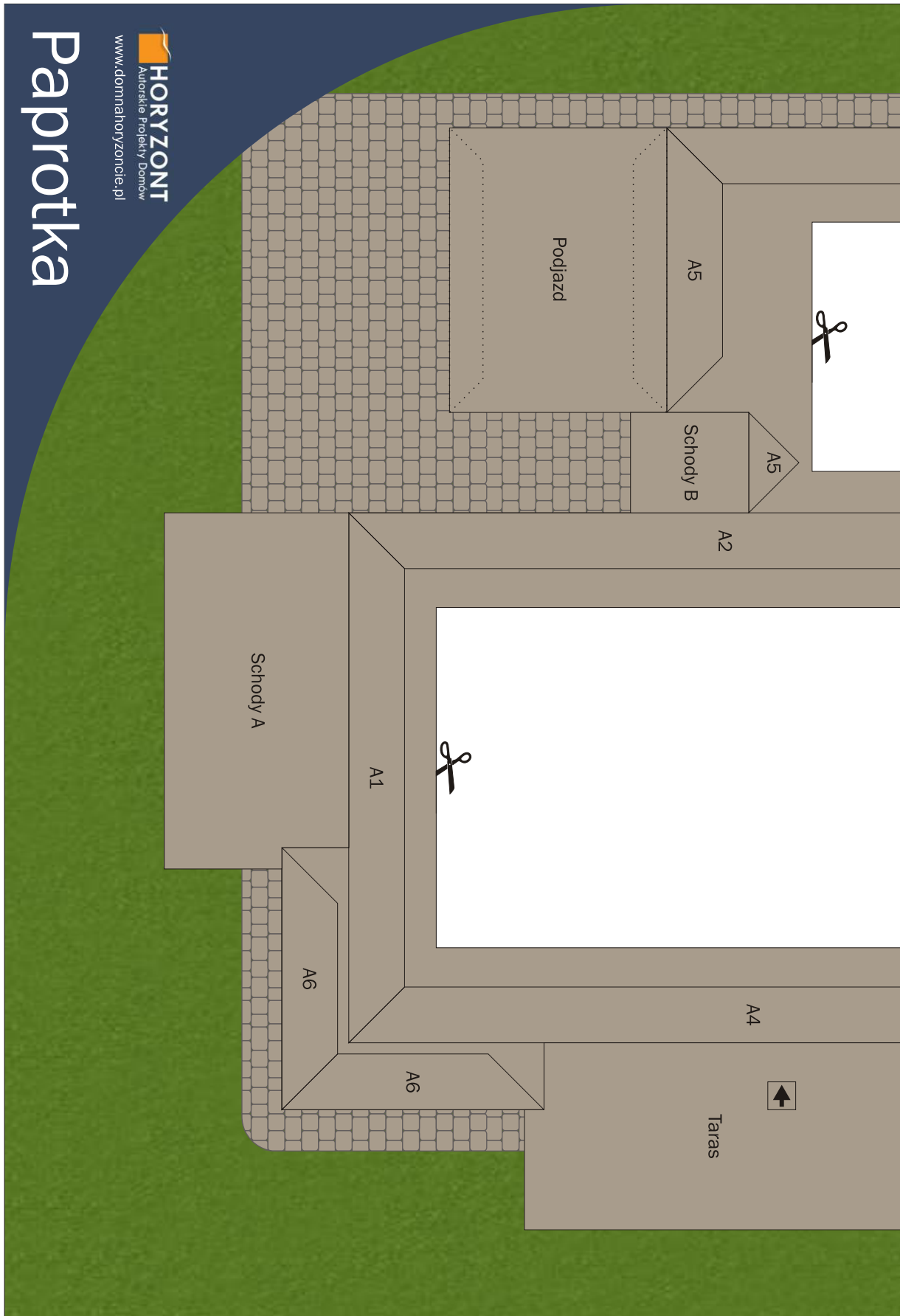


Oznaczenie linii rozcięcia (w skomplikowanych elementach)

Instrukcja budowy makiety domu jednorodzinnego PAPROTKA.

1. Przygotuj wszystkie linie zgięcia w sposób opisany na poprzedniej stronie.
2. Wytnij elementy P1 i P2, następnie sklej je ze sobą tak, aby P1 zakrył szary pasek na P2.
3. Podstawę sklejoną z P1 i P2 oraz elementy Taras 1, Taras 2, Schody A1, Schody A2, Schody B1, Schody B2 naklej na tekturę.
4. Przed przystąpieniem do klejenia złóż każdy element na „sucho”, aby sprawdzić czy pasuje
5. Wytnij wszystkie elementy po zewnętrznych obrysach. W podstawie domu wytnij biały prostokąt. W elementach A1 i A4 wytnij różowe prostokąty.
6. Zegnij elementy we wcześniej przygotowanych miejscach.
7. Sklej kominy K1, K2, Filar, do elementu D1 doklej D3, D4 następnie D2.
8. Do podstawy domu przyklej kolejno elementy A1, A2, A3, A4, A5, A6 (żółte listki przełóż przez wycięte otwory w bryle domu i przyklej).
9. Do podstawy domu przyklej elementy tarasu oraz schodów. Przyklej podjazd.
10. Przyklej filar na tarasie (strzałka na podstawie filara oraz domu powinny się pokrywać po przyklejeniu).
11. Przyklej dach do bryły domu. Okapy dachu (brązowe paski) pozostaw zagięte.
12. Przyklej kominy K1 i K2.

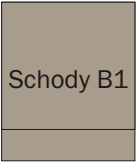
P1



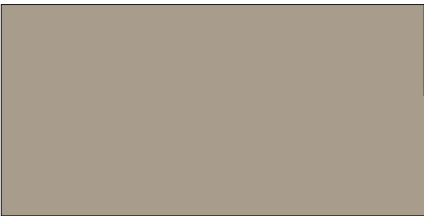
Schody B2



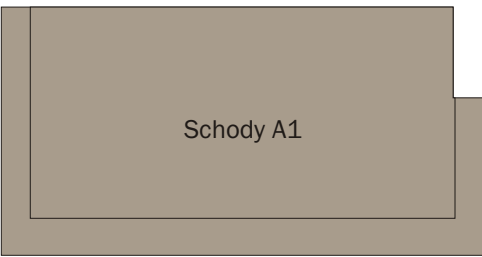
Schody B1



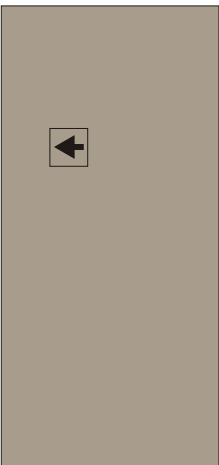
Schody A2



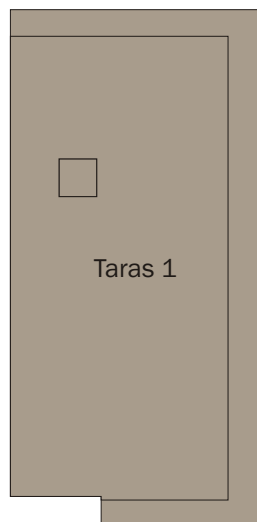
Schody A1



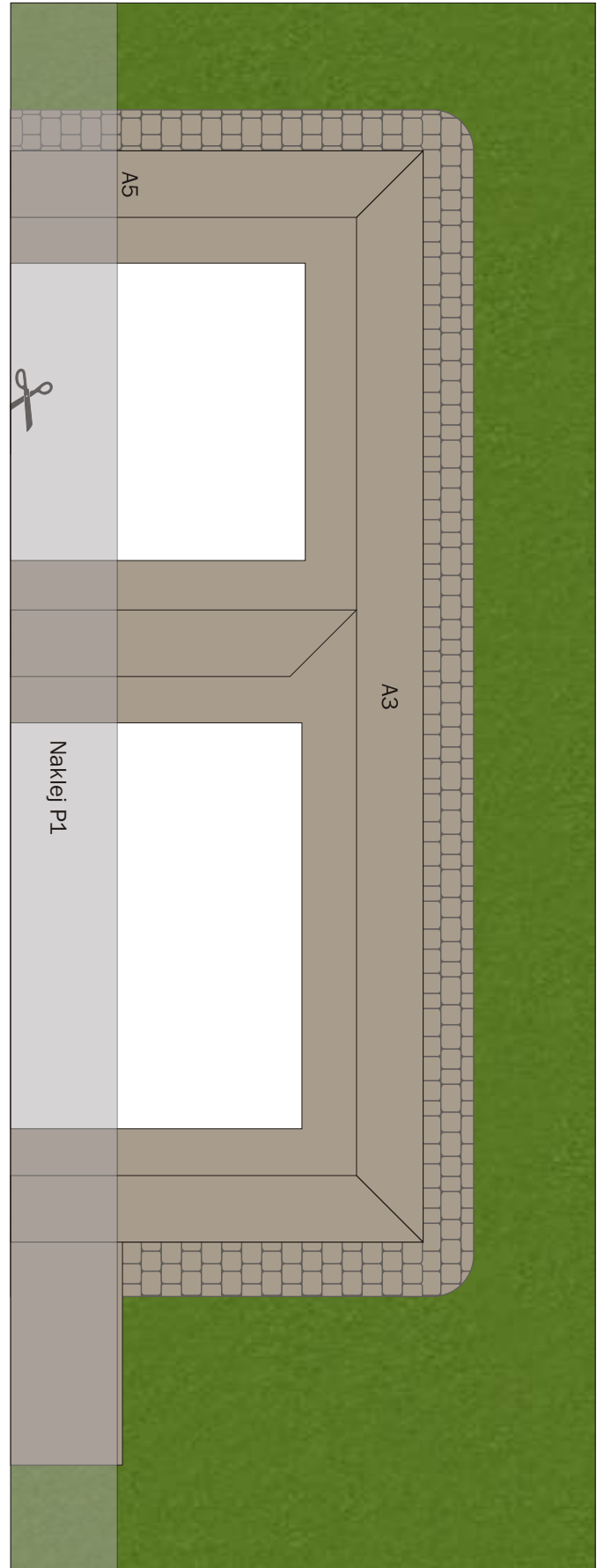
Taras 2

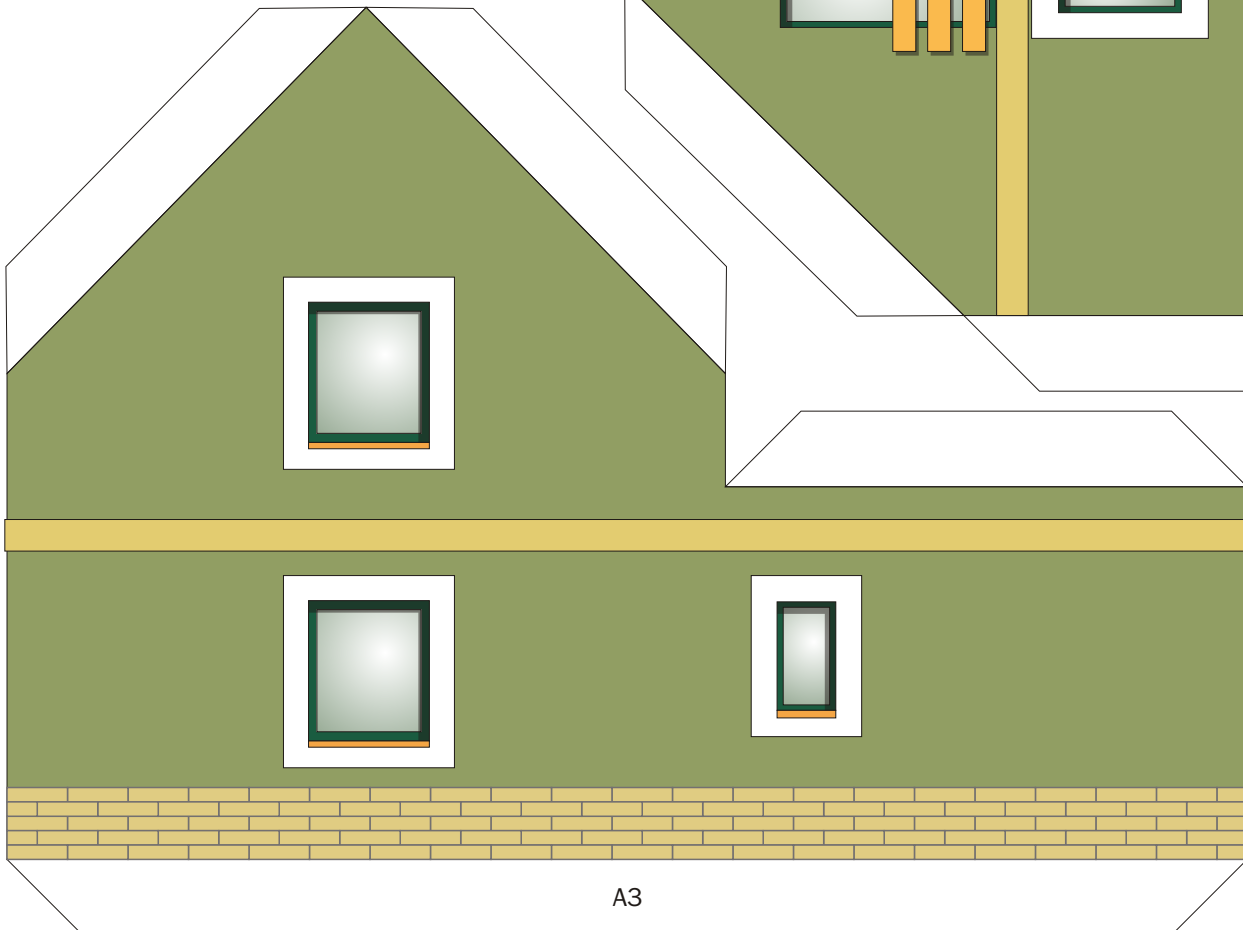
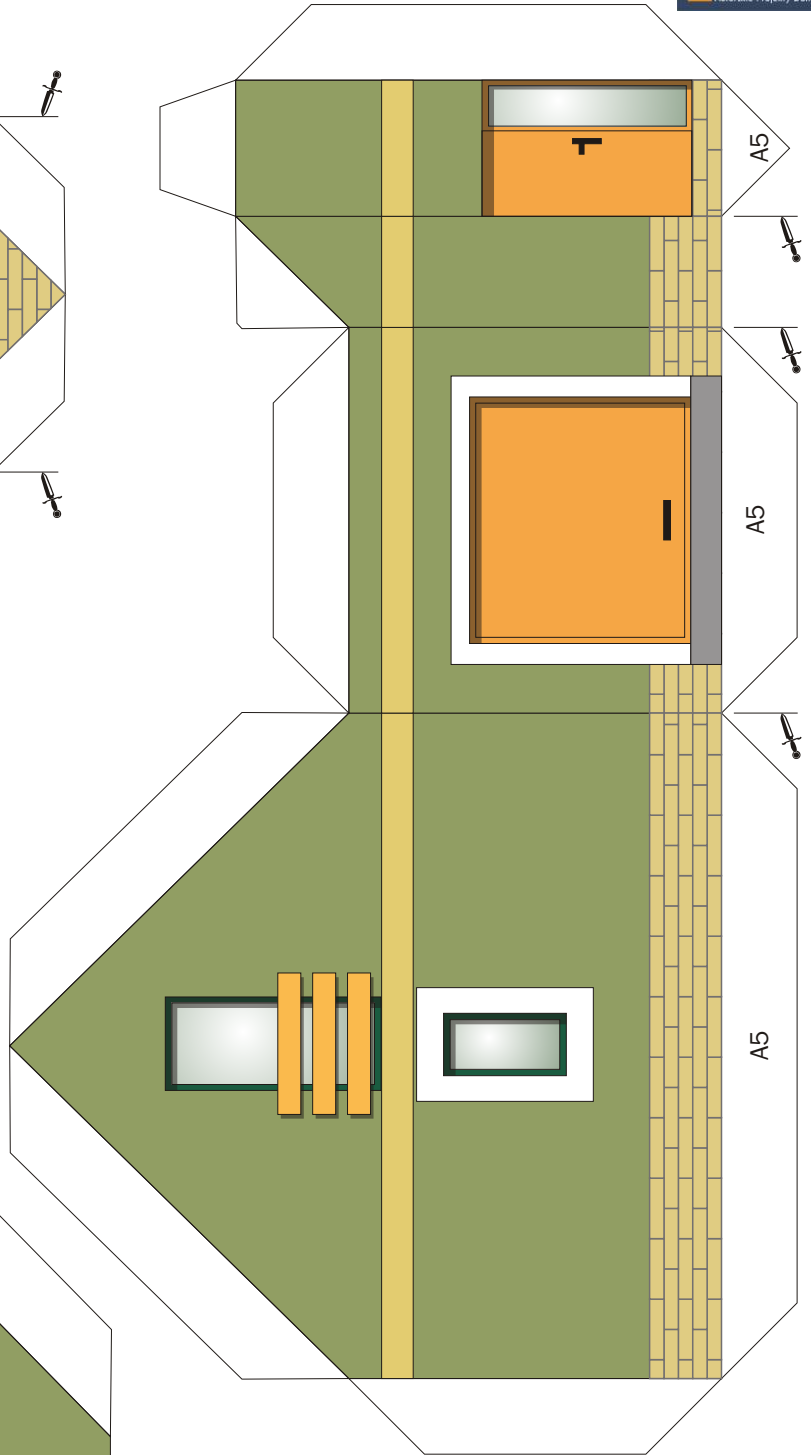
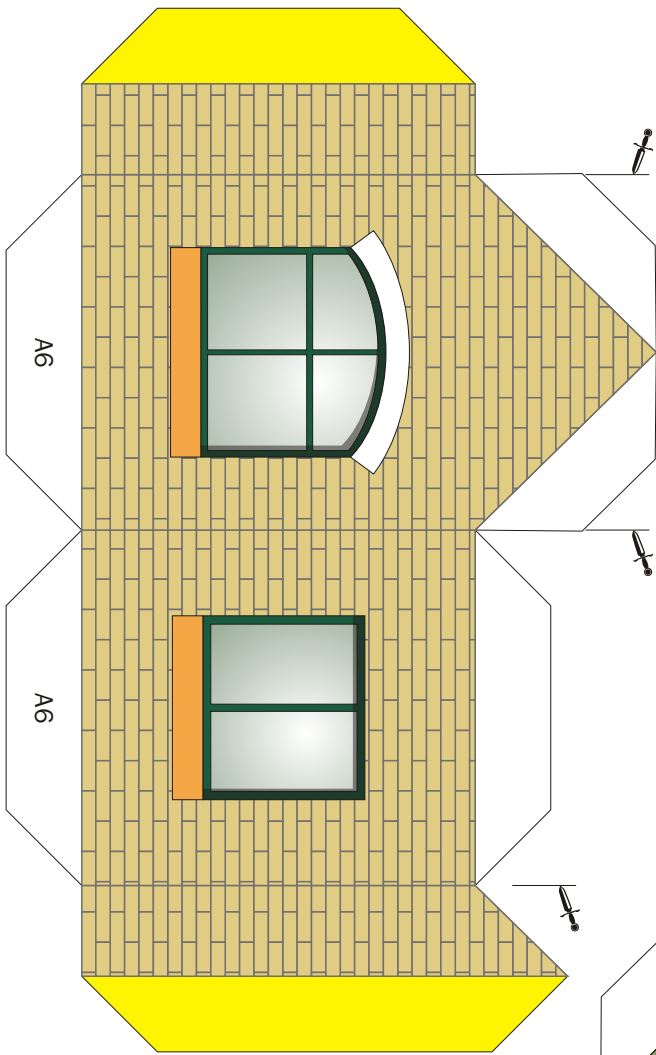


Taras 1

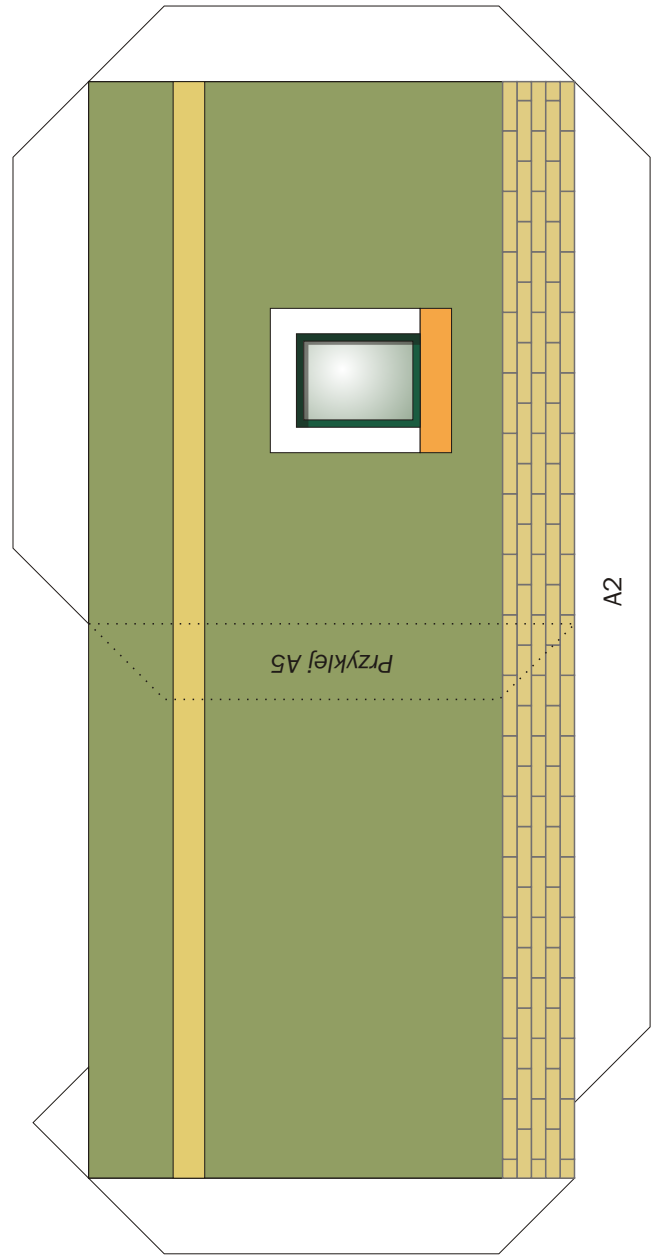
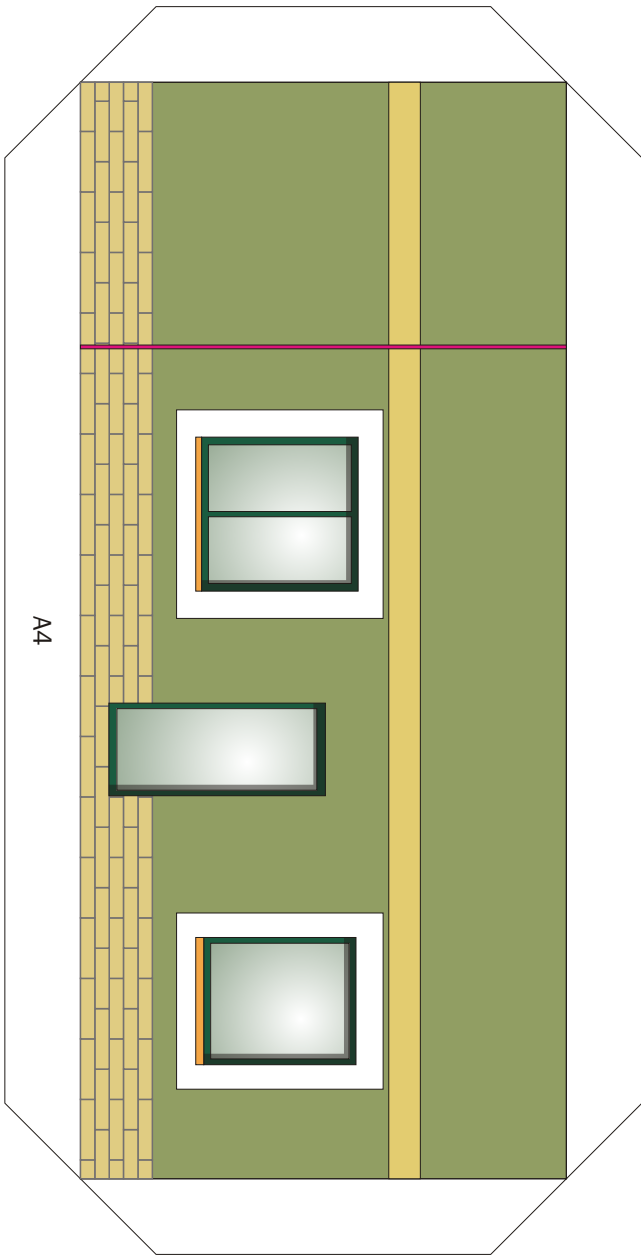


P2





A3



*wytnij różowe paski w A1 i A4

