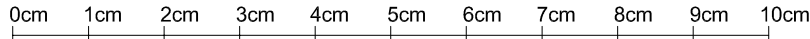


UWAGA!!!

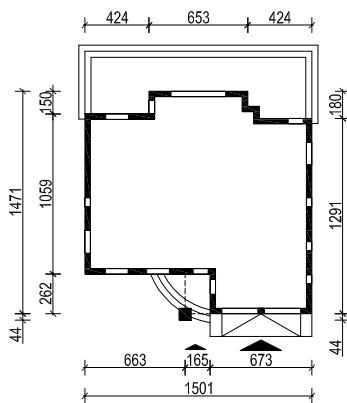
INSTRUKCJA WYDRUKU: ABY WYDRUKOWANE SYTUACJE MIAŁY WŁAŚCIWĄ SKALĘ NALEŻY PRZY DRUKOWANIU W OKIENKU "SKALOWANIE STRONY" WYBRAĆ OPCJĘ "BRAK" (w angielskiej wersji programu Adobe Reader będzie to odpowiednio okienko "Page Scaling" i opcja "None")

ABY SPRAWDZIĆ CZY WYDRUK ZOSTAŁ WYKONANY W PRAWIDŁOWEJ SKALI ZMIERZ LINIJKĄ CZY PONIŻSZA MIARKA MA PODANĄ DŁUGOŚĆ:

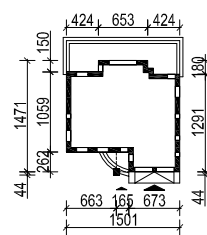


PROJEKT OLA III
WARIANT PODSTAWOWY

skala 1:500

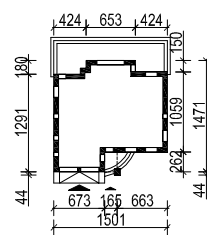


skala 1:1000

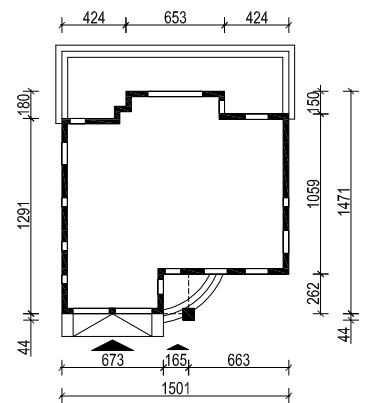


PROJEKT OLA III
WARIANT W LUSTRZANYM ODBICIU

skala 1:1000



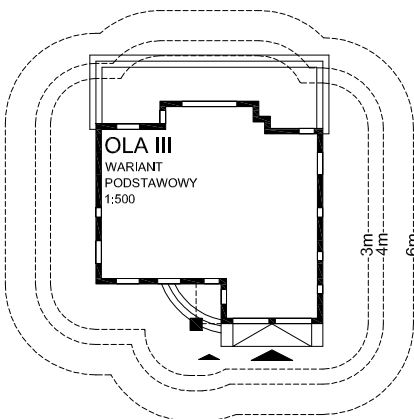
skala 1:500



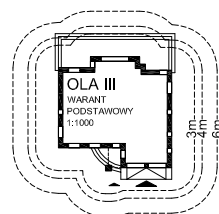
ZWYMIAROWANE SYTUACJE - są gotowe do wykorzystania w projekcie zagospodarowania działki

PROJEKT OLA III
WARIANT PODSTAWOWY

skala 1:500

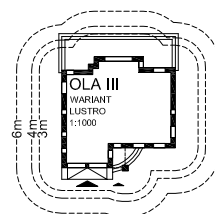


skala 1:1000

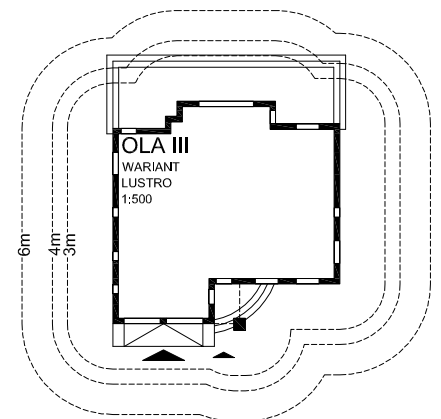


PROJEKT OLA III
WARIANT W LUSTRZANYM ODBICIU

skala 1:1000



skala 1:500



SYTUACJE ZE STREFAMI ODLEGŁOŚCI - pozwalają wstępnie rysować dom na mapie działki i sprawdzić, czy zachowane są podstawowe odległości domu od granicy działki (3 m dla ściany bez okien, 4 m dla ściany z oknami, 6 m w sytuacjach narzuconych w planie miejscowym lub warunkach zabudowy); aby łatwiej z nich korzystać warto wydrukować je na kalce technicznej.