

- porozmawiaj z innymi inwestorami
- wymień się doświadczeniami z budowy
- zobacz galerie zdjęć z realizacji

makieta domu
OLA III
lustrzane odbicie



Instrukcja budowy makiety domu jednorodzinnego OLA III.

Postępuj zgodnie z instrukcją. Przed rozpoczęciem prac zapoznaj się z całą instrukcją uwzględniając informacje umieszczone na elementach. Prace wykonuj według kolejności punktów ze strony 3.

POTRZEBNE NARZĘDZIA

Aby wykonać prawidłowo i bez problemów makietę potrzebujemy kilku prostych narzędzi:

Linijka 30 cm
 Nożyk introligatorski (tak zwany tapicerski)
 Nożyczki
 Dobrej jakości klej biurowy do papieru (najlepiej "Wikol")
 Papier A4 o gramaturze 250 g/m²
 Gruba tektura 1mm, dwie formatu A3
 Niepiszący długopis lub tępy nożyk.

DRUK MAKIETY

Makietę najlepiej wydrukować na papierze A4 o gramaturze 250 g/m².
 Cały dokument zajmuje 11 stron A4 z czego 8 przeznaczonych jest do druku. Strony 1-3 to okładka oraz instrukcje.

Aby wydrukować makietę należy przejść do menu Plik/File następnie Drukuj/Print.
 Zaznacz pole Strony/Pages i wpisz "4-11" Wpisując ten parametr wydrukujemy tylko strony z elementami makiety okładki oraz instrukcji ogólnej.

W polu Skalowanie/Scale wybierz Brak/Noun. Dokument z makietą uwzględni marginesu twojej drukarki.

TECHNIKI PRACY

Poszczególne elementy staraj się wycinać nożykiem przy linijce. W ten sposób możemy precyzyjniej wyciąć wszystkie części.

Miejsca zgięcia elementów należy właściwie przygotować. Aby zginały się w łatwy i pożądany sposób należy przejechać po nich nie piszącym długopisem lub tępym nożem. W ten sposób powstanie niezauważalne wgłębienie, które ułatwi późniejsze składanie makiety.

Nie smaruj klejem wszystkich listków* naraz, pokryj nim tylko ten fragment który aktualnie kleisz.

*Listek - element w kształcie trapezu służący do łączenia poszczególnych części.



Oznaczenie linii zgięcia (oprócz listków ponieważ wszystkie muszą być przygotowane do zgięcia)

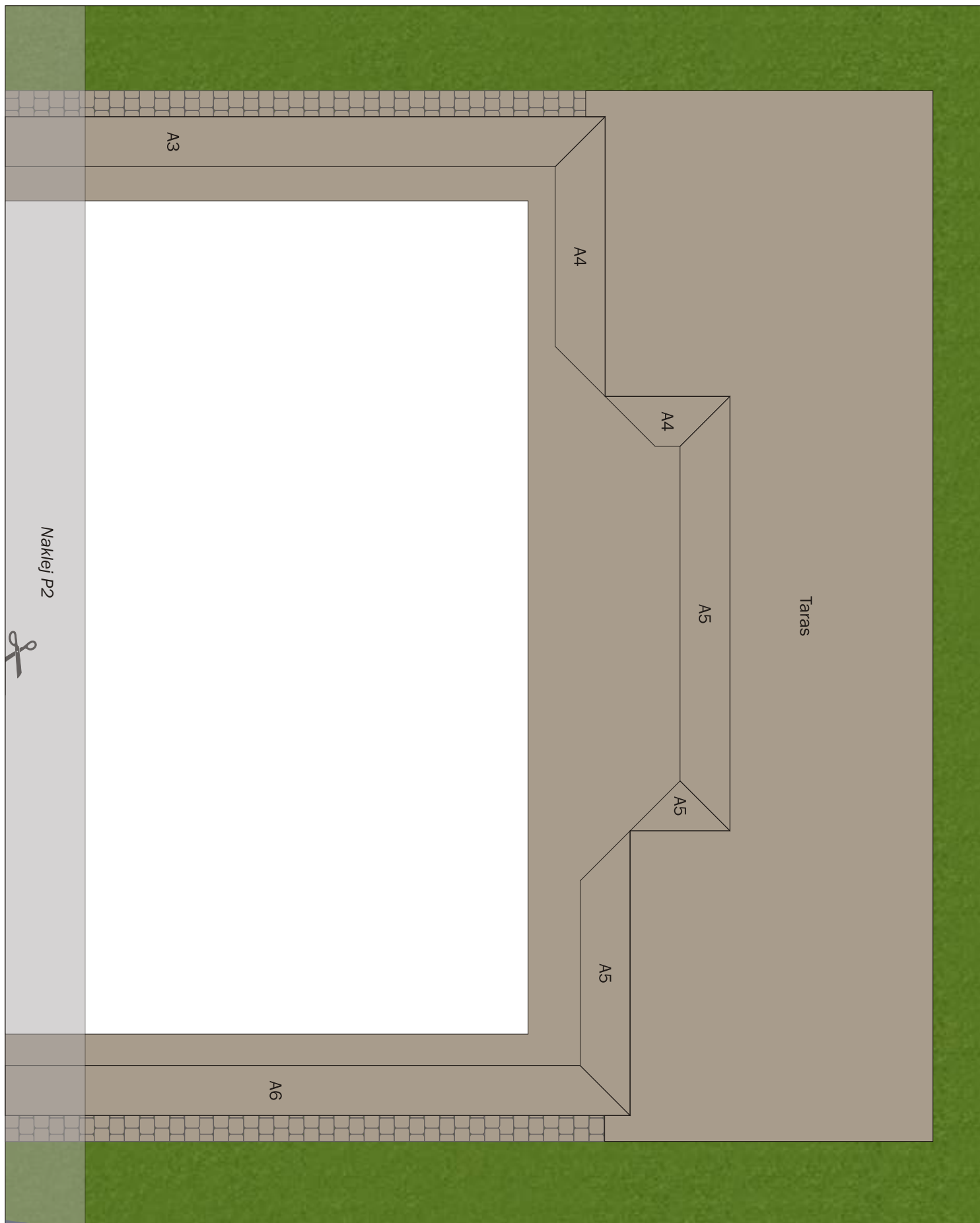


Oznaczenie linii rozcięcia (w skomplikowanych elementach)

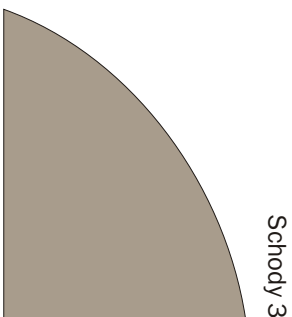
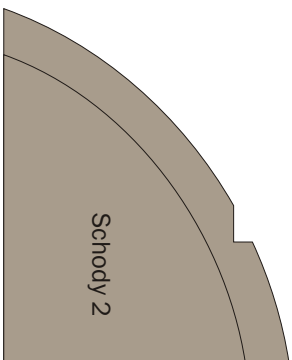
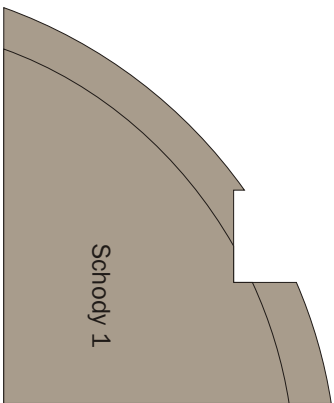
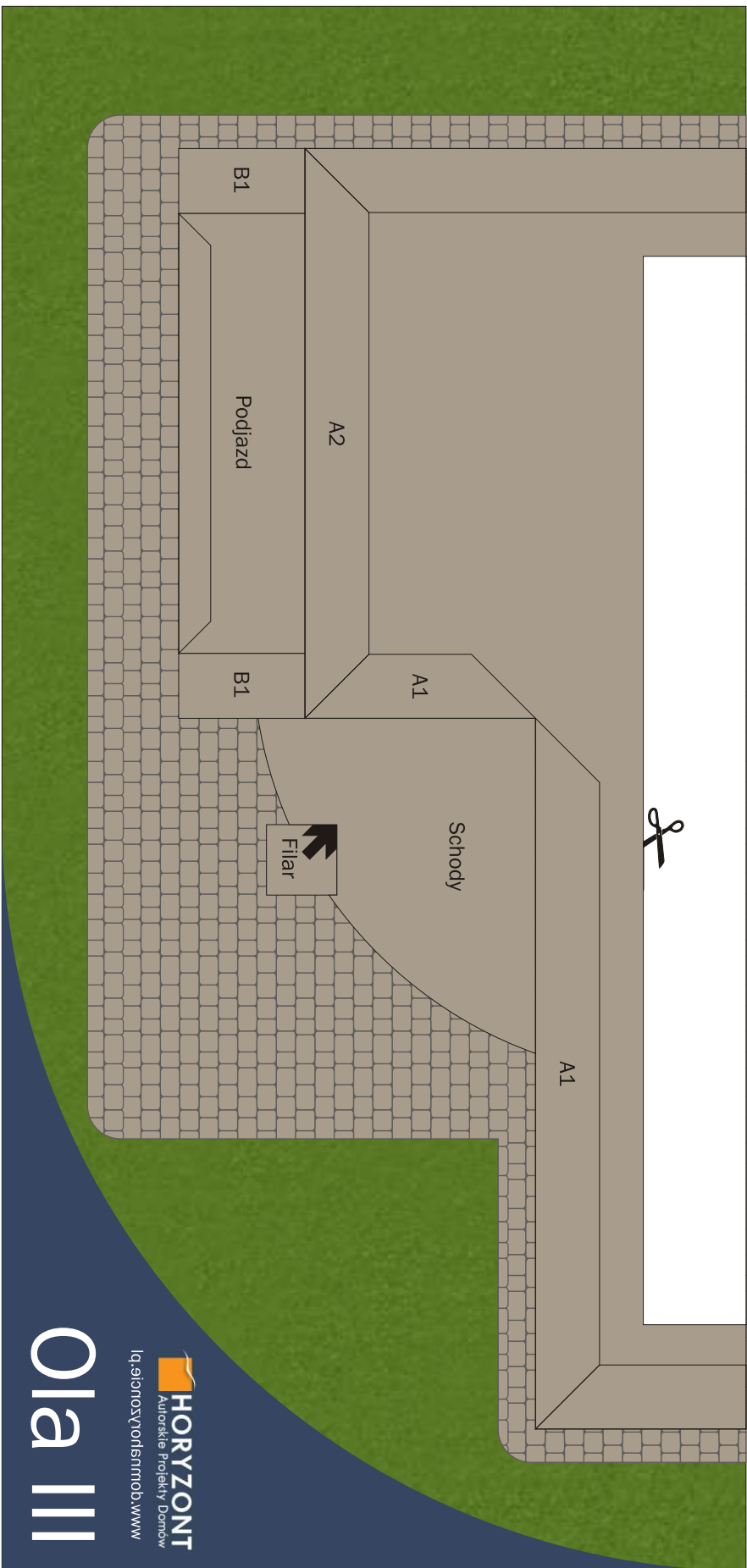
Instrukcja budowy makiety domu jednorodzinnego OLA III.

1. Przygotuj wszystkie linie zgięcia w sposób opisany na poprzedniej stronie.
2. Wytnij elementy P1 i P2, następnie sklej je ze sobą tak, aby P2 zakrył szary pasek na P1.
3. Podstawę sklejoną z P1 i P2 oraz elementy Taras 1, Taras 2, Taras 3, Schody 1, Schody 2, Schody 3 oraz 6 sztuk elementów B1 naklej na tekturę.
4. Przed przystąpieniem do klejenia złoż każdy element na „sucho”, aby sprawdzić czy pasuje.
5. Wytnij wszystkie elementy po zewnętrznych obrysach. W podstawie domu wytnij biały prostokąt.
6. Zegnij elementy we wcześniej przygotowanych miejscach.
7. Sklej kominy Komin A oraz Komin B, kominek, Filar A, Filar B (złóż na pół i sklej). Połącz Filar A z Filar B.
8. Do podstawy domu przyklej kolejno elementy A1, A2, A3, A4, A5, A6.
9. Do podstawy domu przyklej elementy tarasu, schodów oraz 6 sztuk B1 (po 3 sztuki z dwóch stron podjazdu). Przyklej podjazd.
10. Sklej ze sobą elementy D1 i D2 następnie doklej D3, D4, D5. Przyklej okapy.
11. Przyklej kominek do bryły domu. Przyklej Filar do podstawy domu.
12. Przyklej dach do bryły domu. Okapy dachu (brązowe paski) pozostaw zagięte.
13. Przyklej kominy A i B.

P1

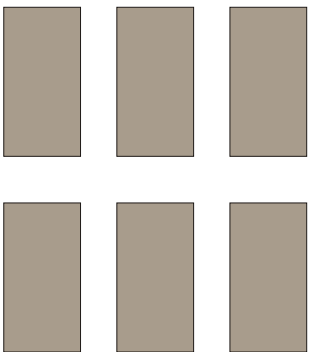


P2

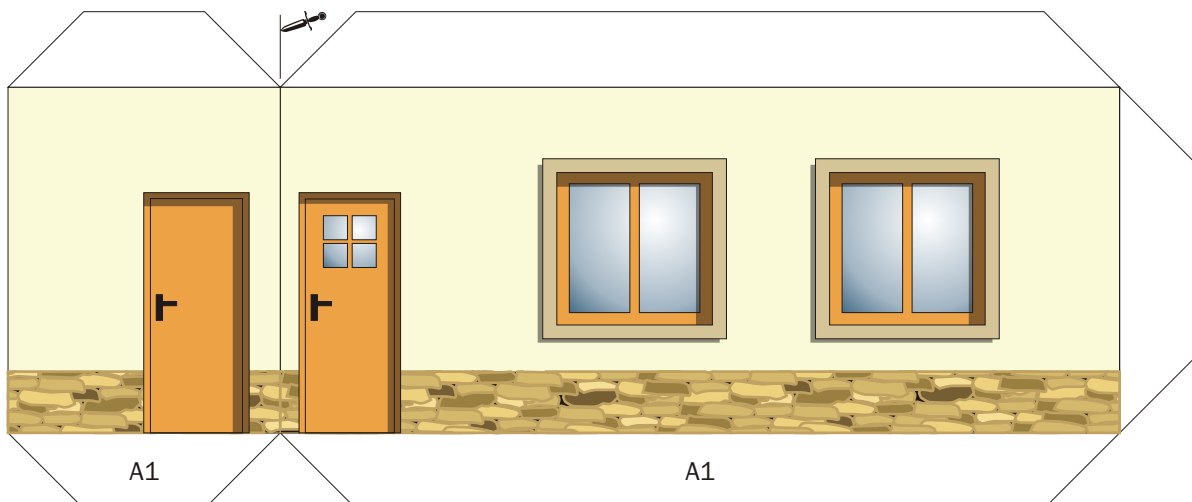
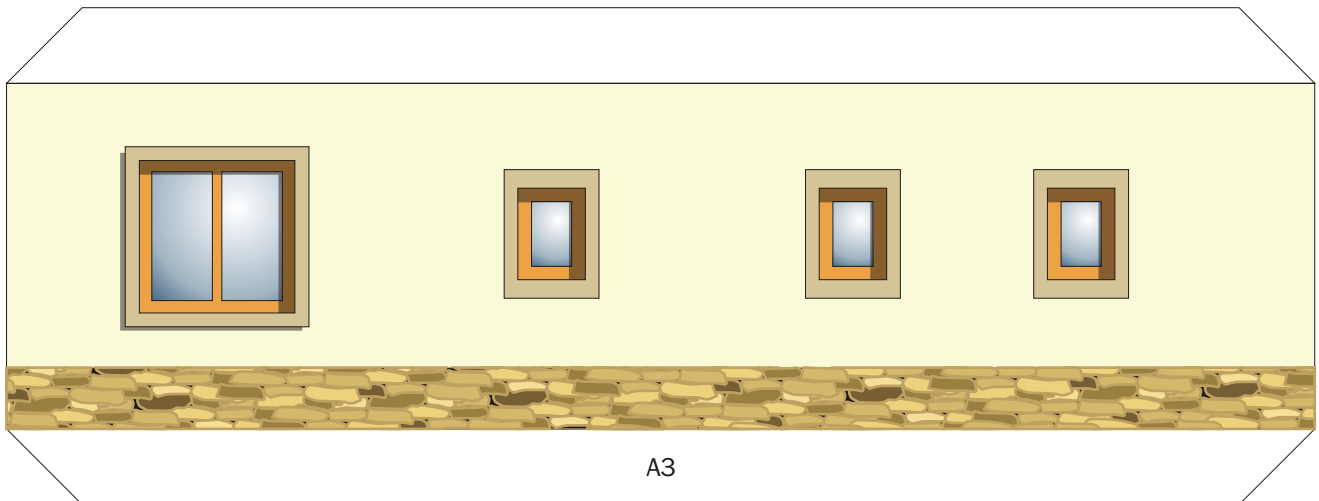
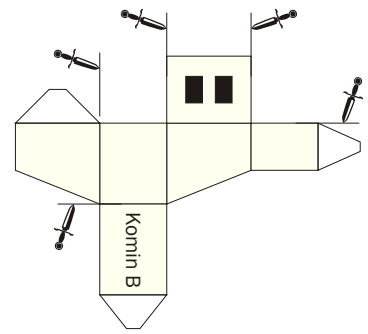
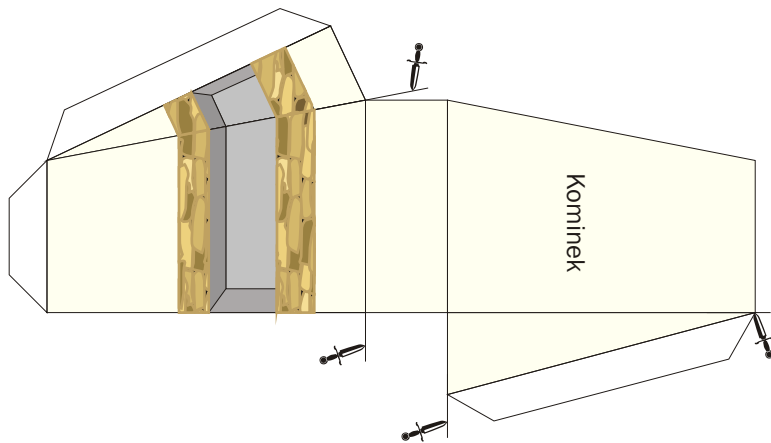


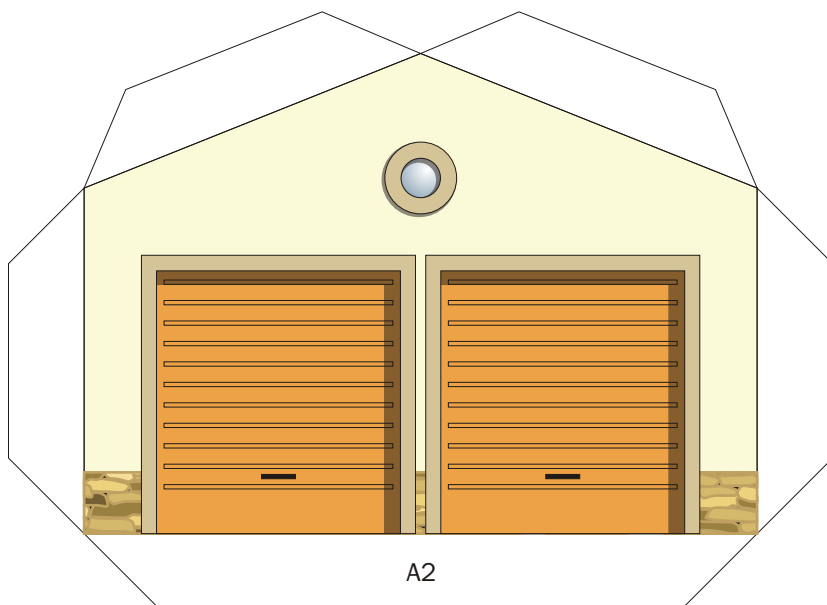
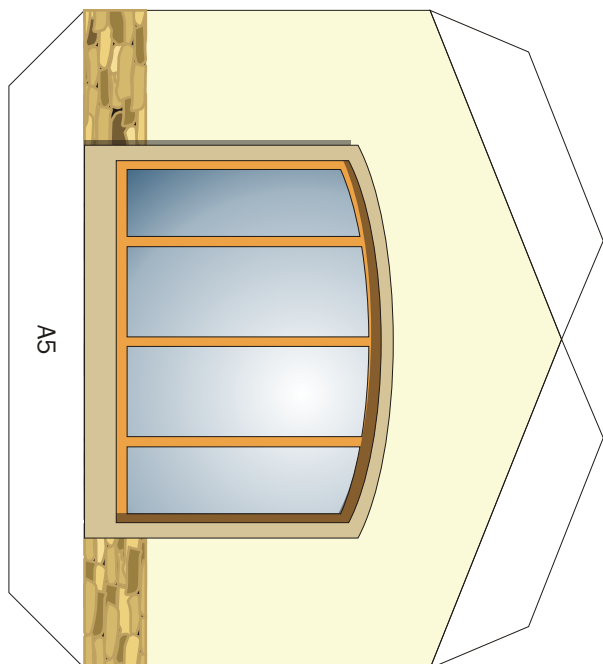
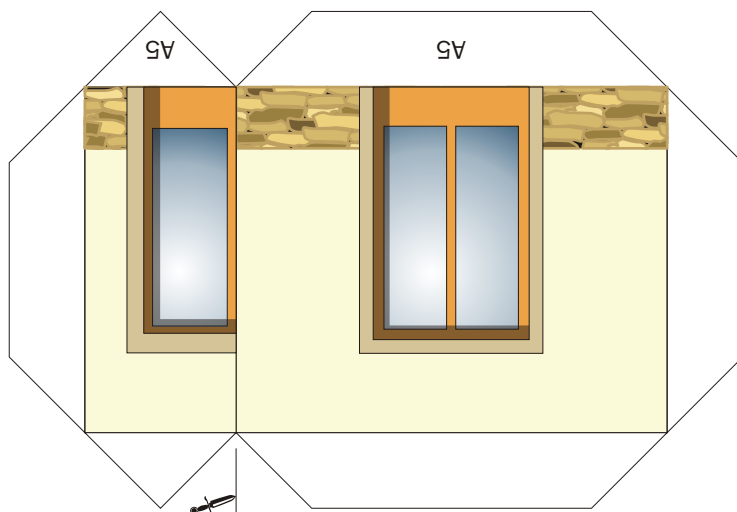
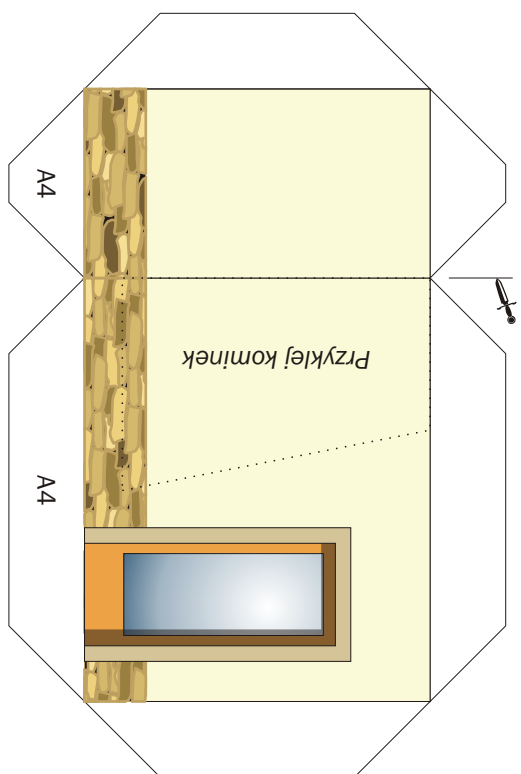
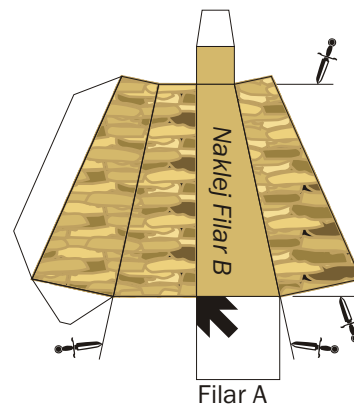
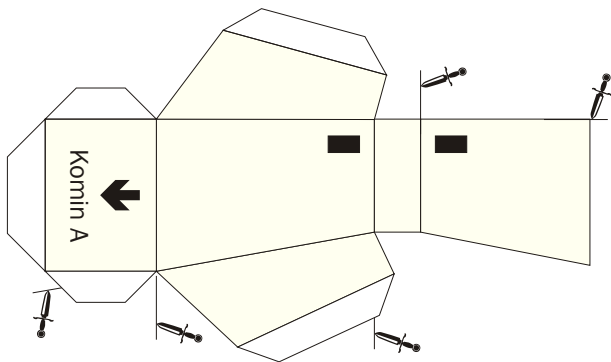
Schody 3

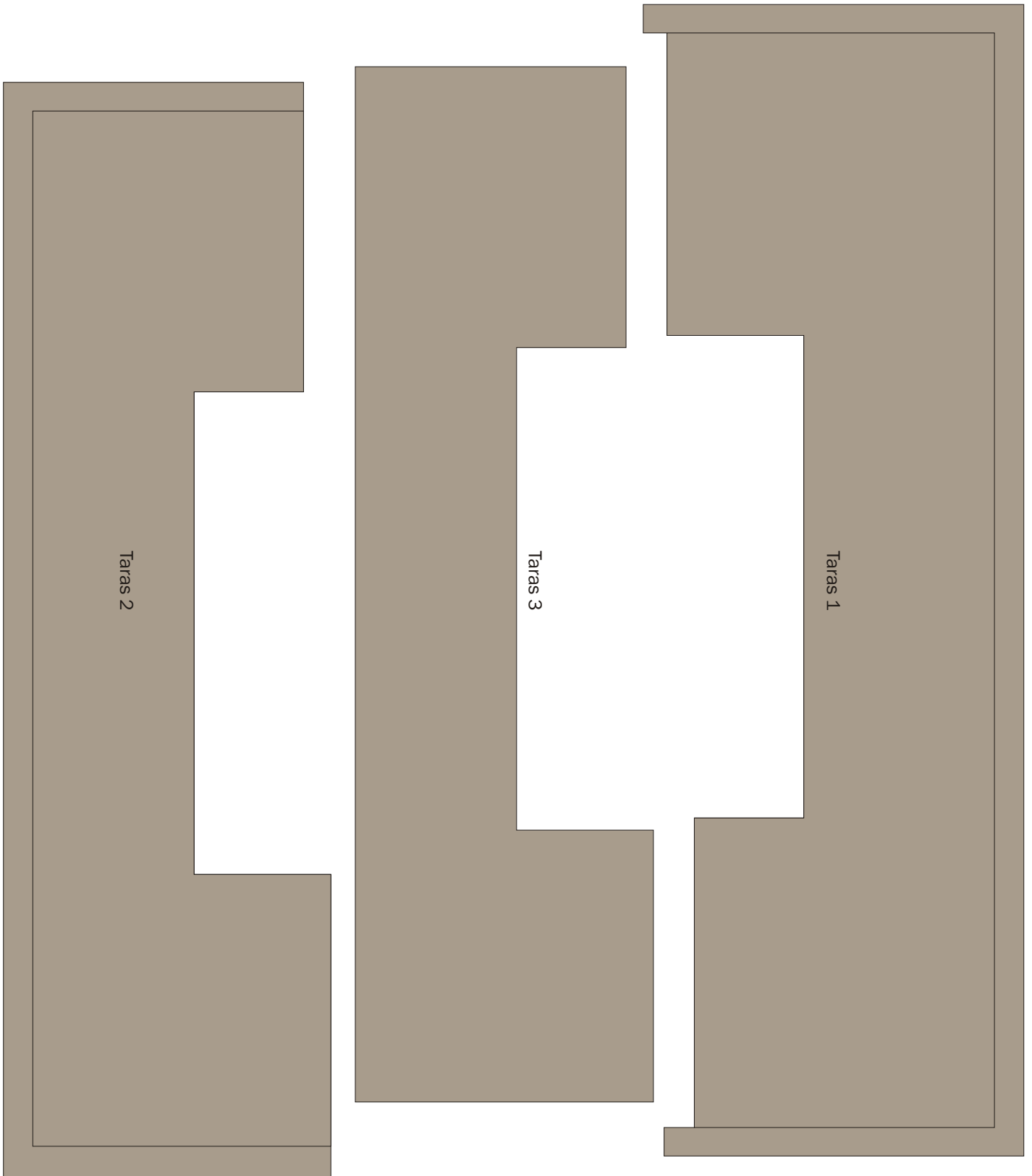
B1



Ola III







Przyklej D1

D2

Przyklej D5

Przyklej D4

Przyklej D5

HORYZONT
Autorskie Projekty Domów

Okap

Komin B

D5

