

- porozmawiaj z innymi inwestorami
- wymień się doświadczeniami z budowy
- zobacz galerie zdjęć z realizacji

makieta domu
NINA II
lustrzane odbicie



Instrukcja budowy makiety domu jednorodzinnego NINA II.

Postępuj zgodnie z instrukcją. Przed rozpoczęciem prac zapoznaj się z całą instrukcją uwzględniając informacje umieszczone na elementach. Prace wykonuj według kolejności punktów ze strony 3.

POTRZEBNE NARZĘDZIA

Aby wykonać prawidłowo i bez problemów makietę potrzebujemy kilku prostych narzędzi:

Linijka 30 cm
 Nożyk introligatorski (tak zwany tapicerski)
 Nożyczki
 Dobrej jakości klej biurowy do papieru (najlepiej "Wikol")
 Papier A4 o gramaturze 250 g/m²
 Gruba tektura 2mm, jedna formatu A3
 Niepiszący długopis lub tępy nożyk.

DRUK MAKIETY

Makietę najlepiej wydrukować na papierze A4 o gramaturze 250 g/m².
 Cały dokument zajmuje 9 stron A4 z czego 6 przeznaczonych jest do druku. Strony 1-3 to okładka oraz instrukcje.

Aby wydrukować makietę należy przejść do menu Plik/File następnie Drukuj/Print.
 Zaznacz pole Strony/Pages i wpisz "4-9" Wpisując ten parametr wydrukujemy tylko strony z elementami makiety okładki oraz instrukcji ogólnej.

W polu Skalowanie/Scale wybierz Brak/Noun. Dokument z makietą uwzględnia marginesu twojej drukarki.

TECHNIKI PRACY

Poszczególne elementy staraj się wycinać nożykiem przy linijce. W ten sposób możemy precyzyjniej wyciąć wszystkie części.

Miejsca zgięcia elementów należy właściwie przygotować. Aby zginały się w łatwy i pożądanym sposób należy przejechać po nich nie piszącym długopisem lub tępym nożem. W ten sposób powstanie niezauważalne wgłębienie, które ułatwi późniejsze składanie makiety.

Nie smaruj klejem wszystkich listków* naraz, pokryj nim tylko ten fragment który aktualnie kleisz.

*Listek - element w kształcie trapezu służący do łączenia poszczególnych części.



Oznaczenie linii zgięcia (oprócz listków ponieważ wszystkie muszą być przygotowane do zgięcia)



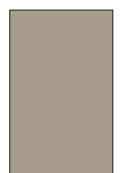
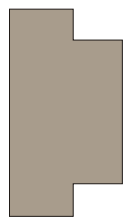
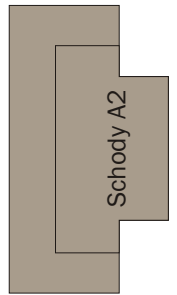
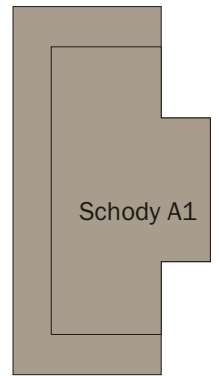
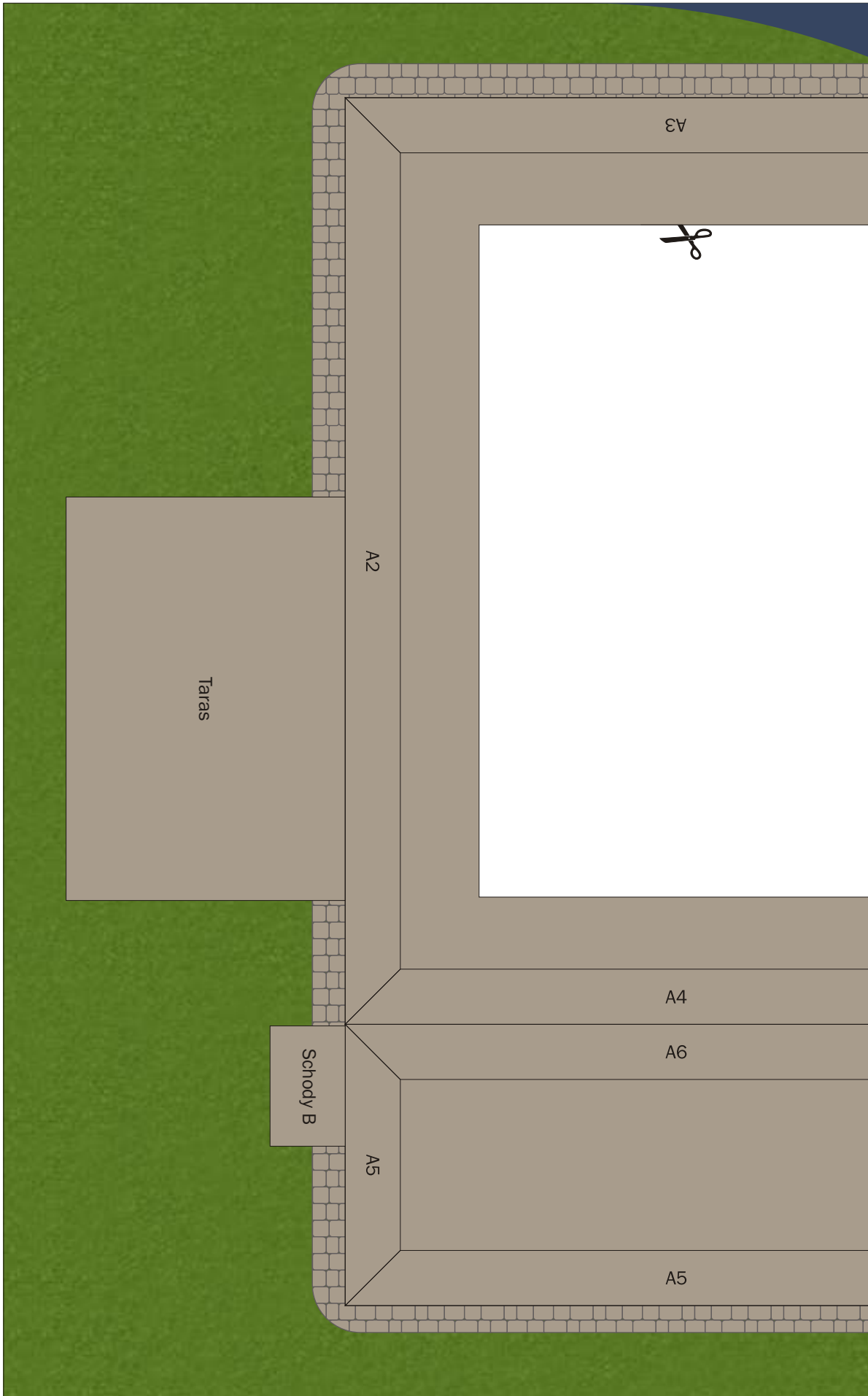
Oznaczenie linii rozcięcia (w skomplikowanych elementach)



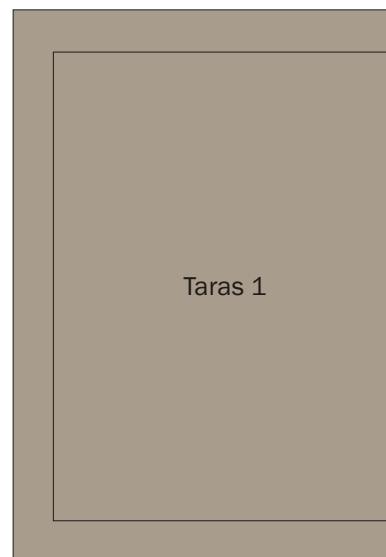
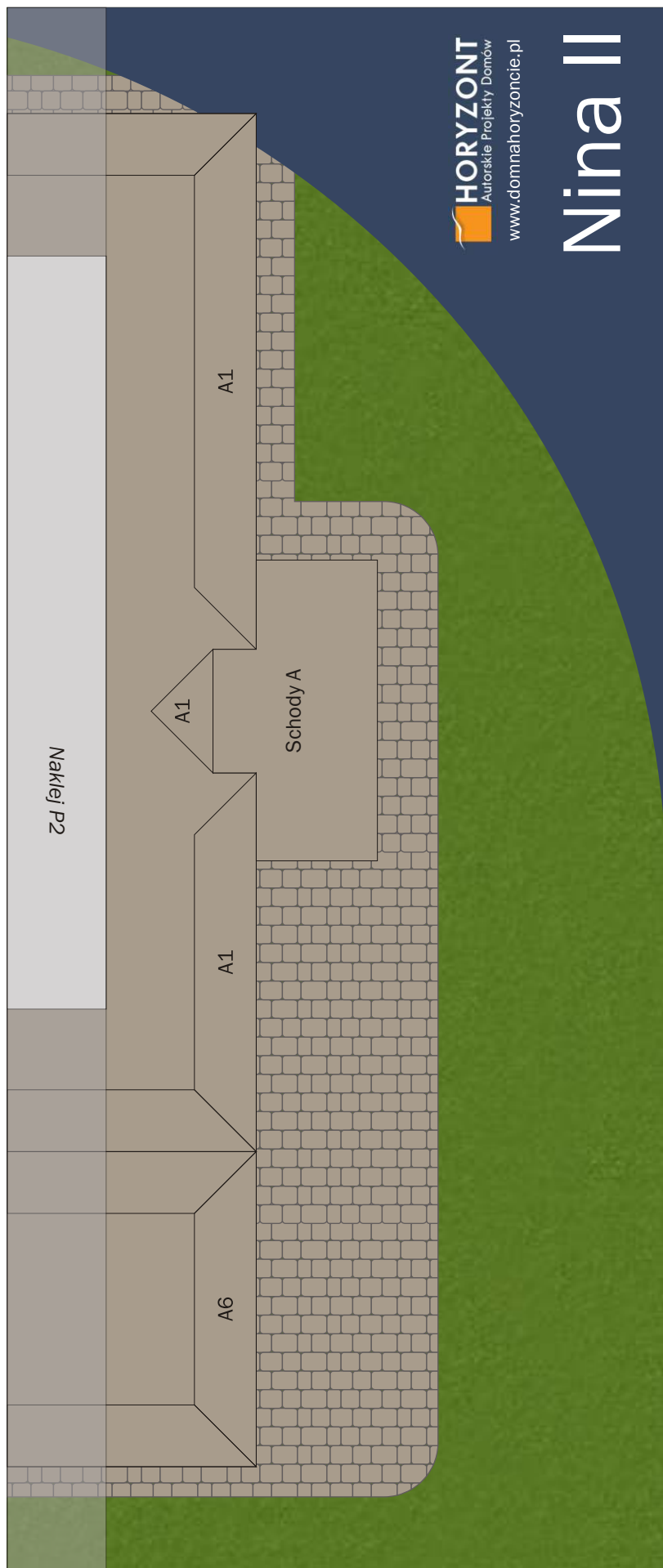
Oznaczenie linii które należy ręcznie narysować

Instrukcja budowy makiety domu jednorodzinnego NINA II

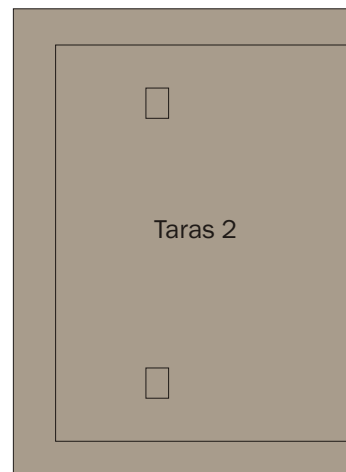
1. Przygotuj wszystkie linie zgięcia w sposób opisany na poprzedniej stronie.
2. Wytnij elementy P1 i P2, następnie sklej je ze sobą tak, aby P2 zakrył szary pasek na P1.
3. Podstawę sklejoną z P1 i P2 oraz elementy Taras1, Taras2, Taras3, Schody A1, Schody A2, Schody A3, Schody B, Filary naklej na tekturę. Na „lewej” stronie elementu D1 narysuj linię w wyznaczonym miejscu.
4. Przed przystąpieniem do klejenia złóż każdy element na „sucho”, aby sprawdzić czy pasuje.
5. Wytnij wszystkie elementy po zewnętrznych obrysach. W podstawie domu wytnij biały prostokąt. W elemencie Taras 3 wytnij białe prostokąty.
6. Zegnij elementy we wcześniej przygotowanych miejscach.
7. Sklej komin. Do elementu D1 doklej okapy D4 (dwie sztuki) oraz D2.
8. Do podstawy domu przyklej elementy A1, A2, A3, A4, a następnie A5 i A6.
9. Przyklej elementy schodów A, schodów B oraz tarasu do podstawy domu.
10. Przyklej element „Filary” do tarasu (włóż go w otwory wycięte w tarasie).
11. Przyklej dach (sklejony z D1, D2, D4) do bryły domu. Logo „HORYZONT” powinno znajdować się od frontu. Przy prawidłowym umieszczeniu dachu pomogą wcześniej narysowane linie na jego lewej stronie.
12. Przyklej dach D3 do garażu.
13. Przyklej komin w wyznaczonym miejscu.



P1

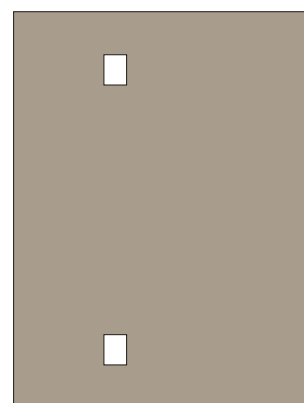


Taras 1

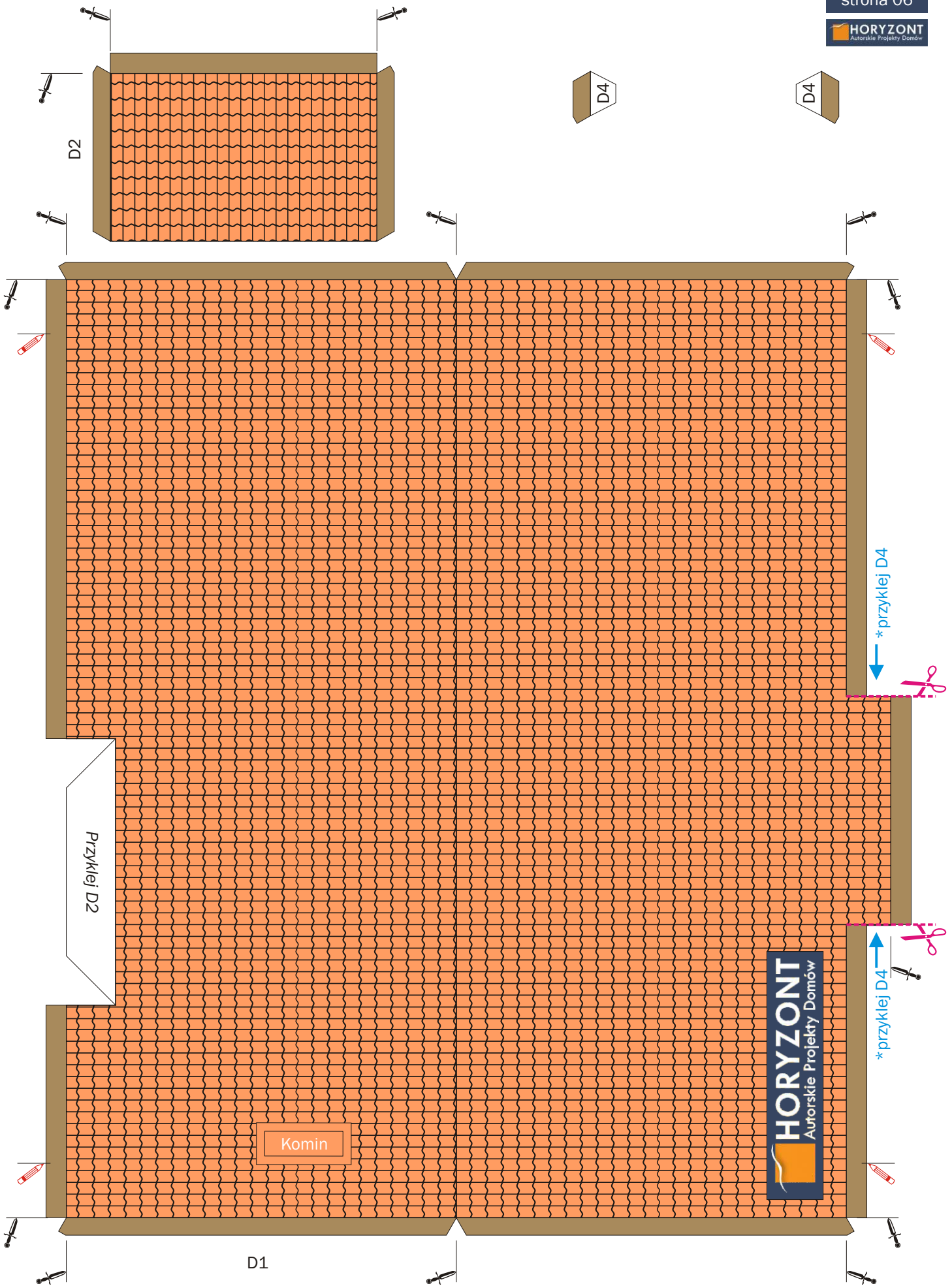


Taras 2

*w elemencie „Taras 3” po naklejeniu na teksturę wytnij białe prostokąty



Taras 3



Przyklej D2

Komin

HORYZONT
Autorskie Projekty Domów

*przyklej D4

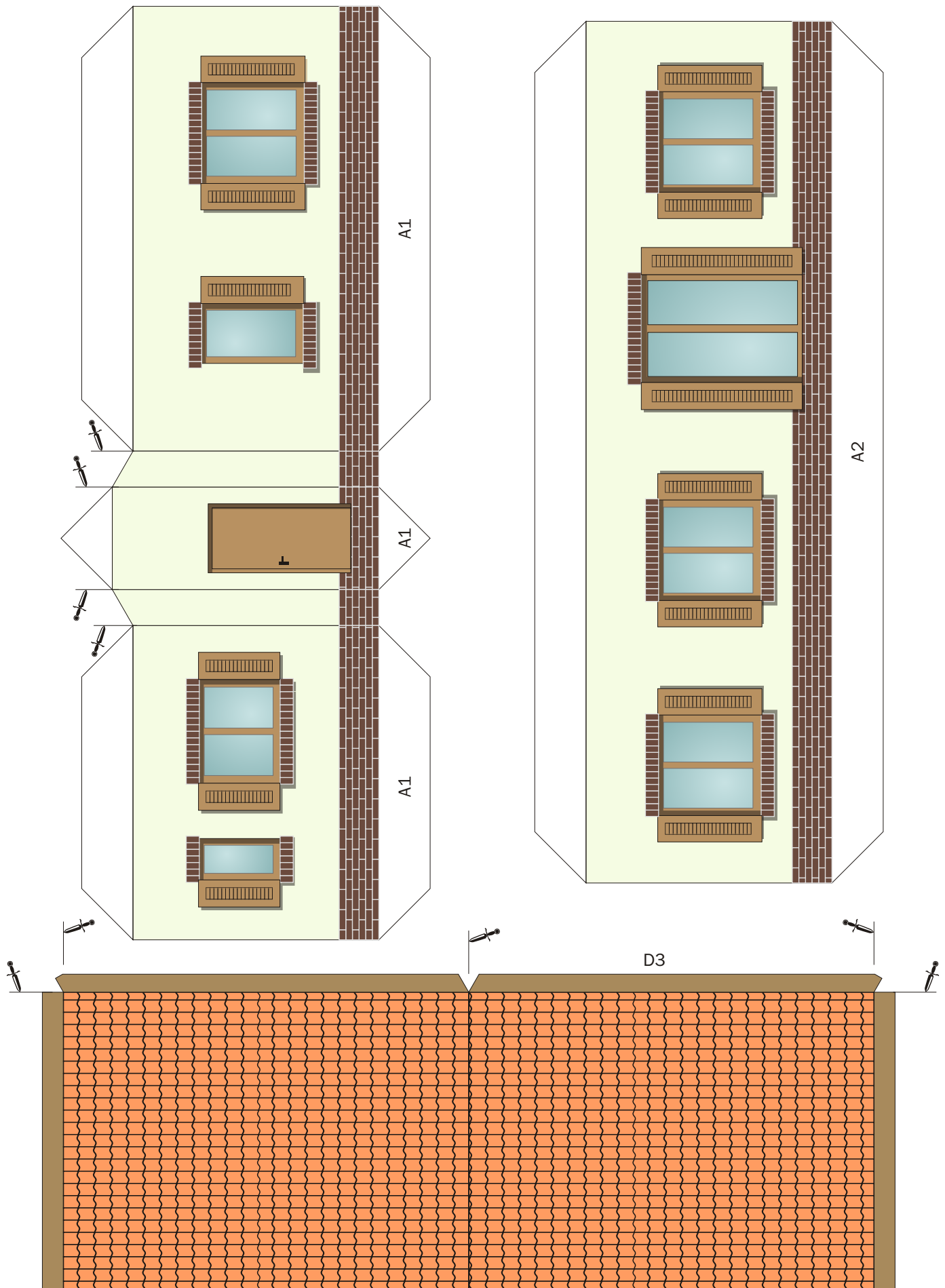
*przyklej D4

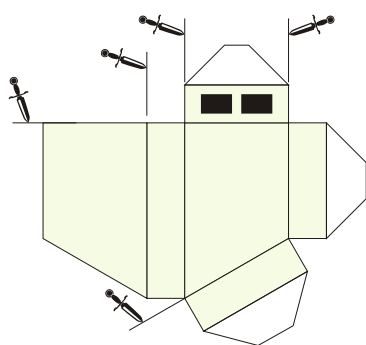
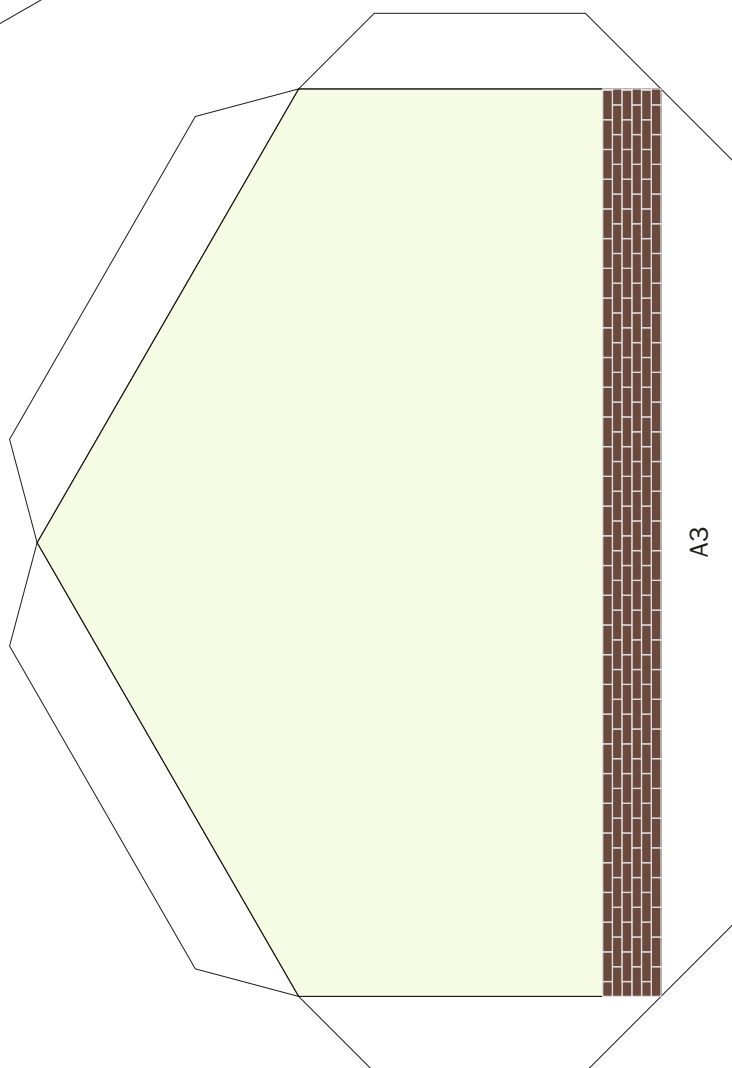
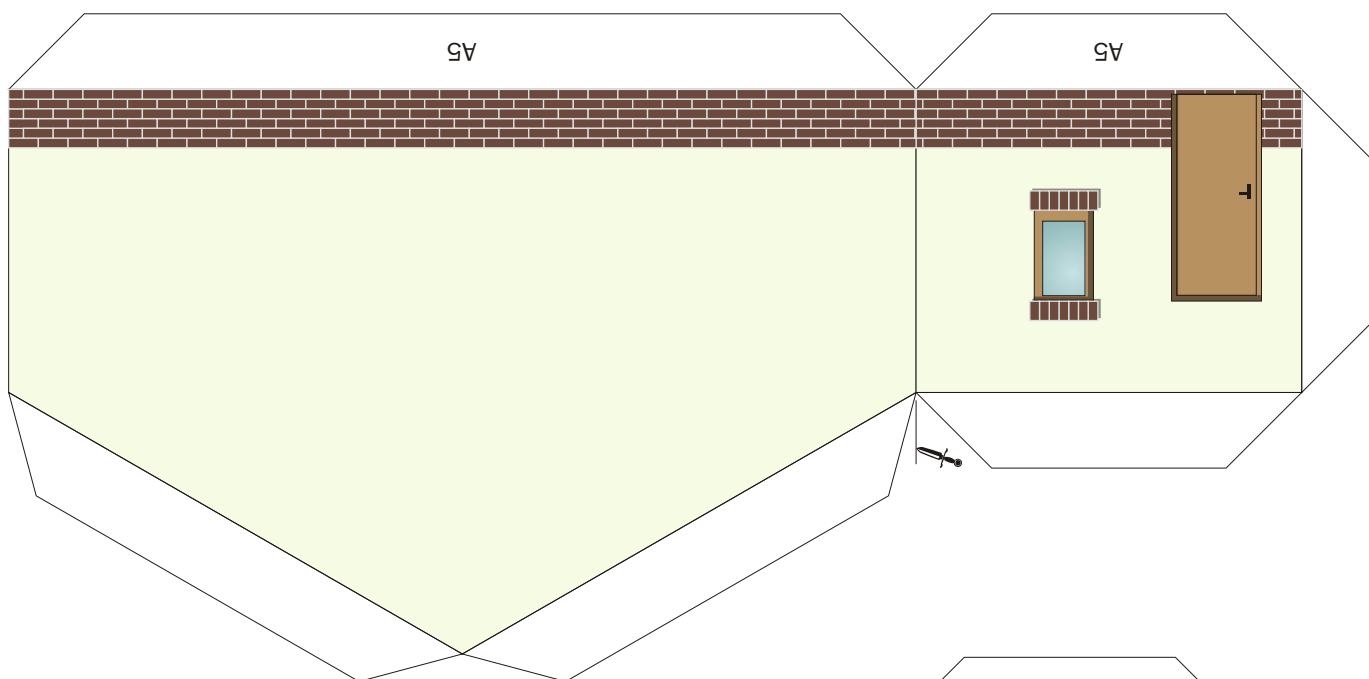
D2

D4

D4

D1





Komin

