

- porozmawiaj z innymi inwestorami
- wymień się doświadczeniami z budowy
- zobacz galerie zdjęć z realizacji

makieta domu
NINA



Instrukcja budowy makiety domu jednorodzinnego NINA.

Postępuj zgodnie z instrukcją. Przed rozpoczęciem prac zapoznaj się z całą instrukcją uwzględniając informacje umieszczone na elementach. Prace wykonuj według kolejności punktów ze strony 3.

POTRZEBNE NARZĘDZIA

Aby wykonać prawidłowo i bez problemów makietę potrzebujemy kilku prostych narzędzi:

Linijka 30 cm

Nożyk introligatorski (tak zwany tapicerski)

Nożyczki

Dobrej jakości klej biurowy do papieru (najlepiej "Wikoł")

Papier A4 o gramaturze 250 g/m²

Gruba tektura, jedna formatu A4 o grubości 1mm, druga 2mm

Nie piszący długopis lub tępy nożyk.

DRUK MAKIETY

Makietę najlepiej wydrukować na papierze A4 o gramaturze 250 g/m².

Cały dokument zajmuje 8 stron A4 z czego 5 przeznaczonych jest do druku. Strony 1-3 to okładka oraz instrukcje.

Aby wydrukować makietę należy przejść do menu Plik/File następnie Drukuj/Print.

Zaznacz pole Strony/Pages i wpisz "4-8" Wpisując ten parametr wydrukujemy tylko strony z elementami makiety okładki oraz instrukcji ogólnej.

W polu Skalowanie/Scale wybierz Brak/Noun. Dokument z makietą uwzględnia marginesu twojej drukarki.

TECHNIKI PRACY

Poszczególne elementy staraj się wycinać nożykiem przy linijce. W ten sposób możemy precyzyjniej wyciąć wszystkie części.

Miejsca zgięcia elementów należy właściwie przygotować. Aby zginały się w łatwy i pożądaný sposób należy przejechać po nich nie piszącym długopisem lub tępym nożem. W ten sposób powstanie nie zauważalne wgłębienie, które ułatwi późniejsze składanie makiety.

Nie smaruj klejem wszystkich listków* naraz, pokryj nim tylko ten fragment który aktualnie kleisz.

*Listek - element w kształcie trapezu służący do łączenia poszczególnych części.



Oznaczenie linii zgięcia (oprócz listków ponieważ wszystkie muszą być przygotowane do zgięcia)



Oznaczenie linii rozcięcia (w skomplikowanych elementach)

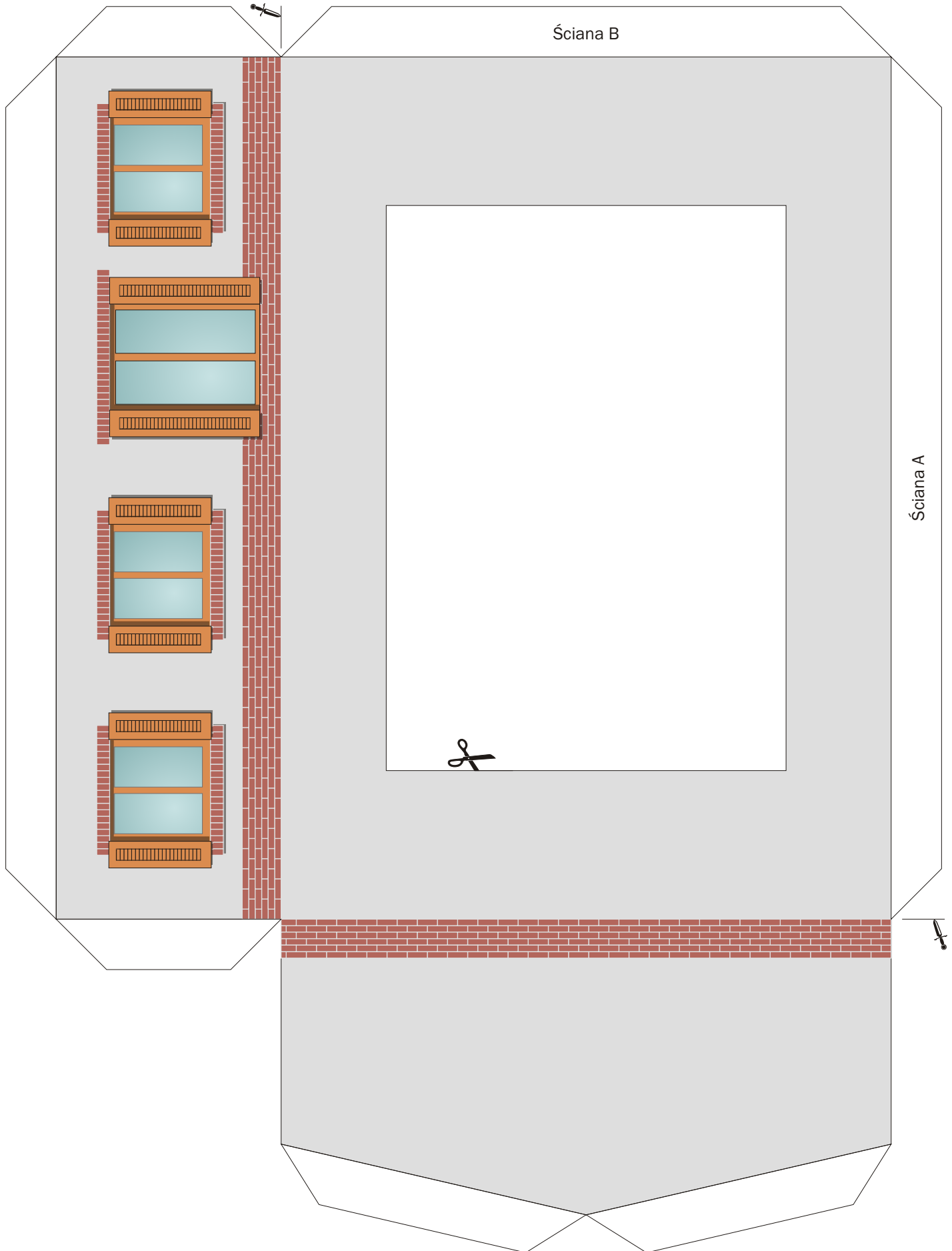


Oznaczenie linii które należy ręcznie narysować

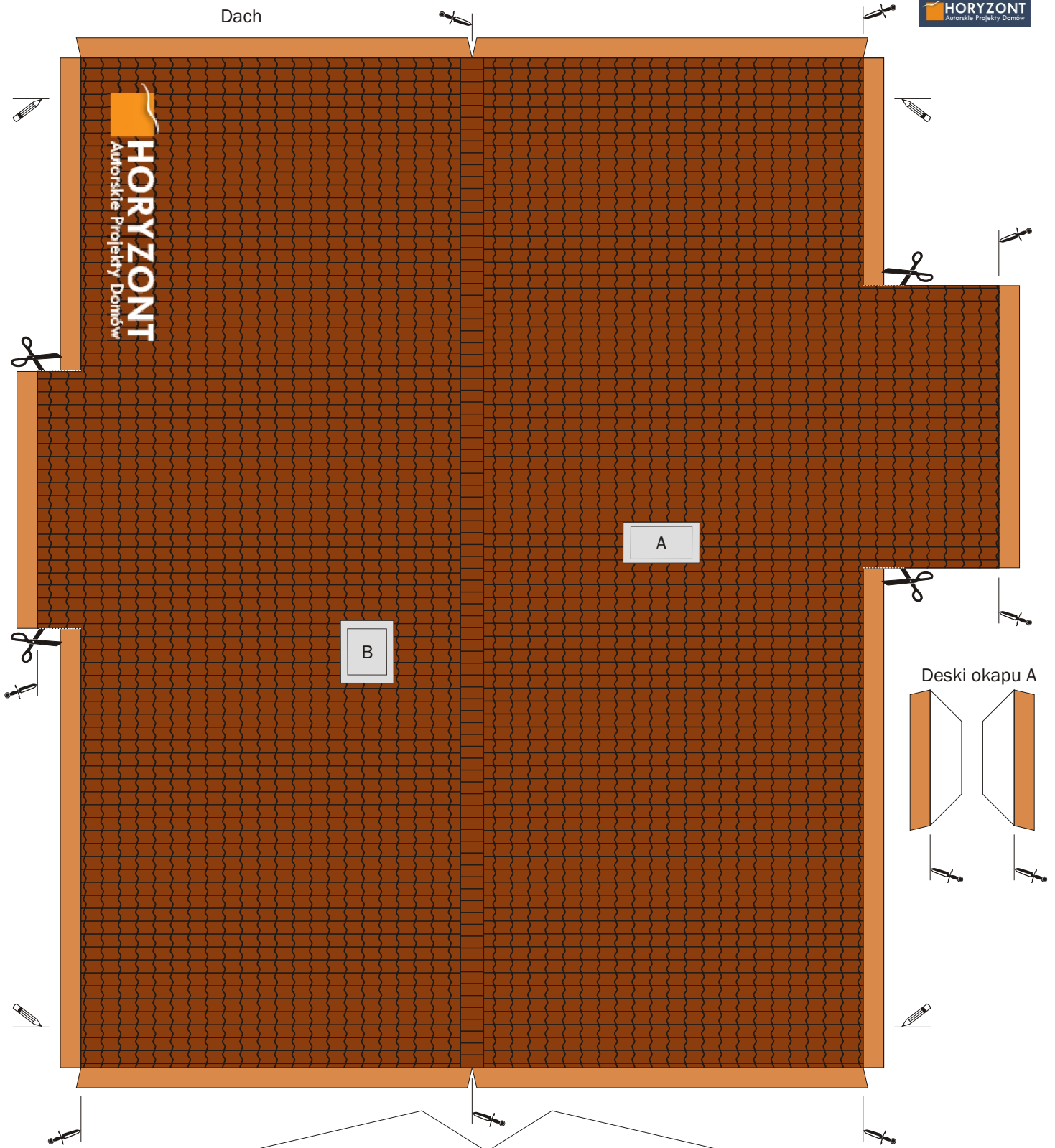
Instrukcja budowy makiety domu jednorodzinnego NINA.

1. Przygotuj wszystkie linie zgięcia w sposób opisany na poprzedniej stronie.
2. Stronę 7 naklej na tekturę 2mm, a stronę 8 na 1mm.
3. Na spodniej stronie dachu narysuj dwie linie w wyznaczonym miejscu. Pomogą one w przyklejeniu dachu do bryły domu.
4. Wytnij wszystkie elementy.
5. Zegnij elementach w przygotowanych do tego miejscach.
6. Do bryły domu doklej pozostałe ściany w wyznaczonych miejscach. Sklej całość tak aby powstał kształt domu. Sklej ściany garażu.
7. Przyklej bryłę domu do podstawy, przyklej również garaż.
8. Przyklej dach do bryły domu, pomogą w dopasowaniu go wcześniej narysowane linie. Zwróć uwagę aby fragment dachu najbardziej wystający, znajdował się po sklejeniu - od strony tarasu. Okapy dachu (brązowe paski) pozostają tylko zagięte, nie sklejamy ich). Do dachu doklej "Deski okapu", B od strony drzwi wejściowych, A od strony tarasu. Doklej dach garażu.
9. Taras oraz schody doklej do podstawy w kolejności 1, 2, 3.
10. Elementy „podpory dachu tarasu” sklej ze sobą tak aby powstał 1 element o podwójnej grubości. Gotowy element przyklej do tarasu.
11. Sklej kominy i doklej je w wyznaczonych miejscach.

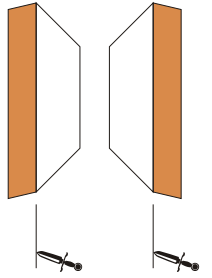
Bryła domu



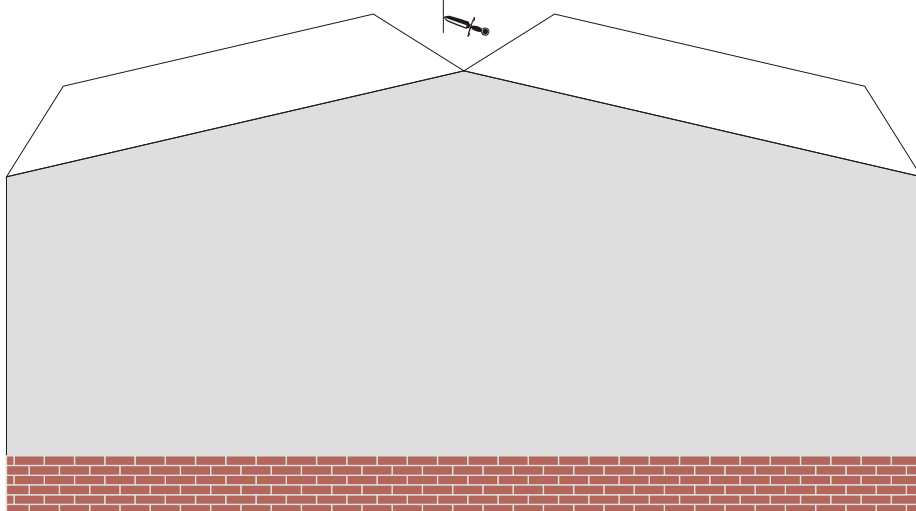
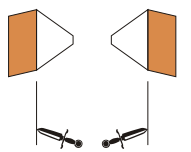
Dach



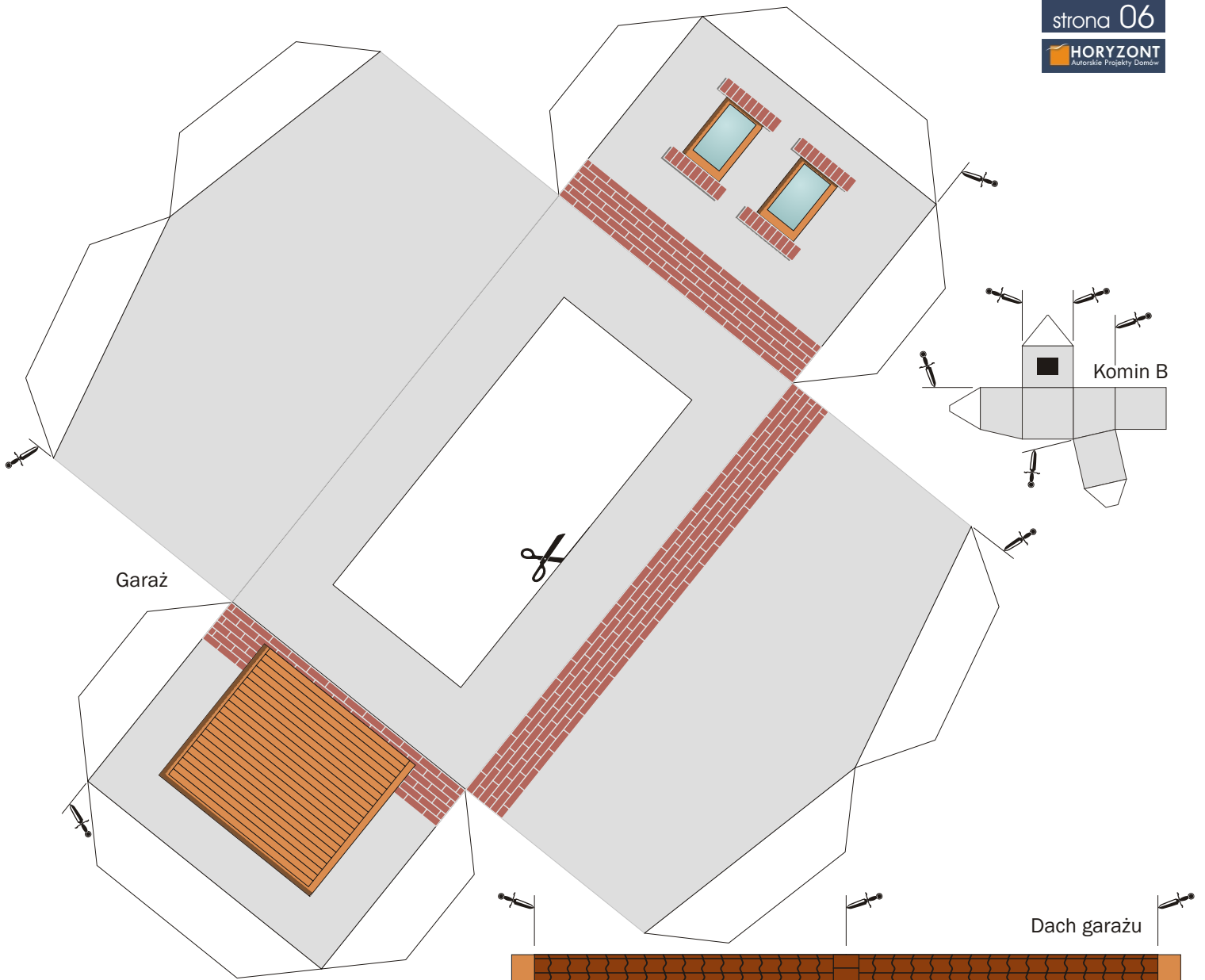
Deski okapu A



Deski okapu B



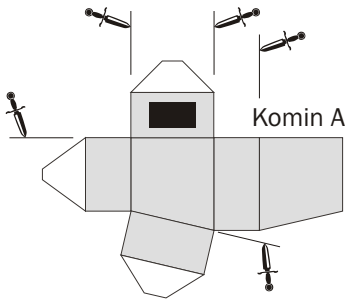
Ściana B



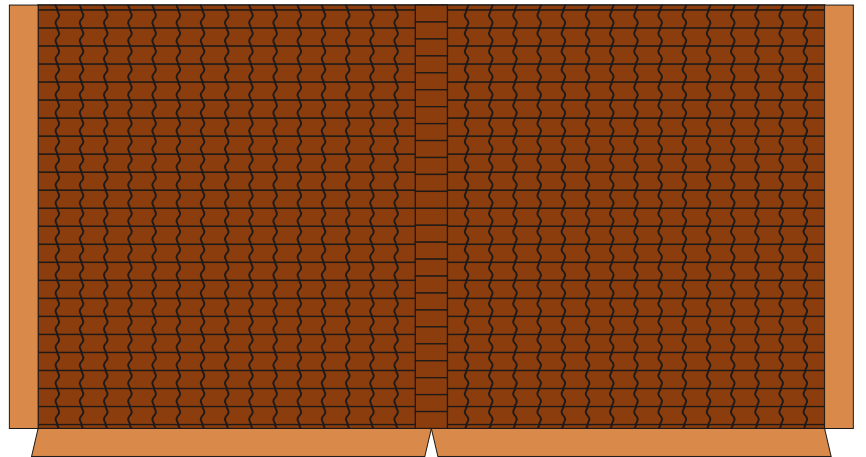
Garaż

Komin B

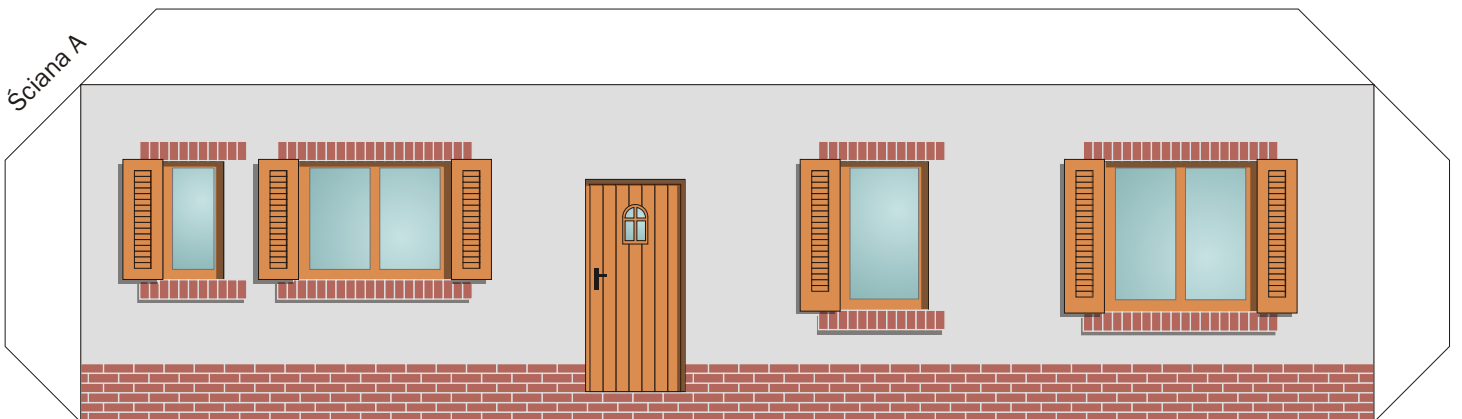
Dach garażu



Komin A



Ściana A



Garaż

Taras

Schody



Schody 1/3



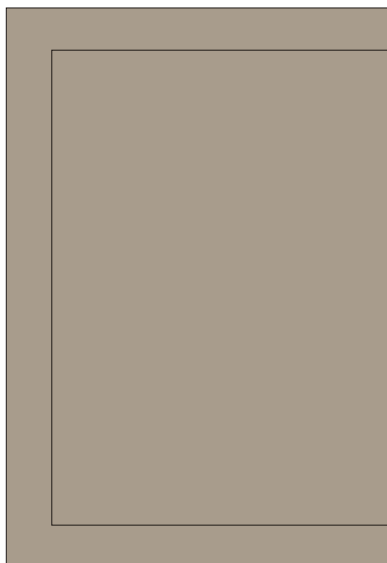
Schody 2/3



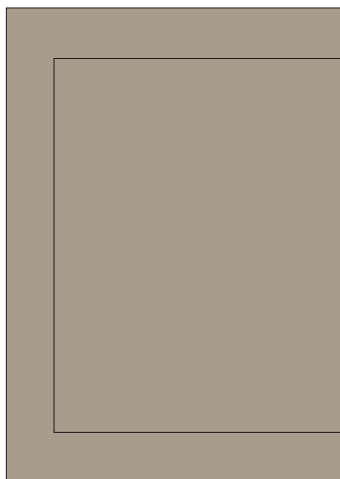
Schody 3/3



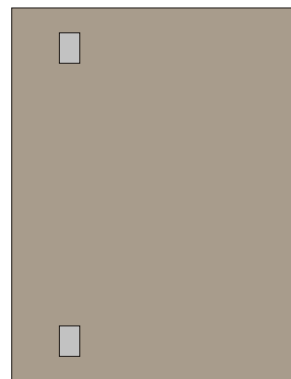
Taras 1/3



Taras 2/3

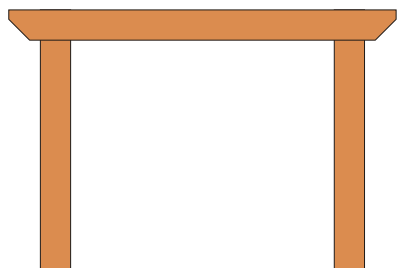


Taras 3/3



*Szare prostokąty na "Taras3/3" wyznaczają miejsce przyklejenia elementu "podpory dachu tarasu"

Podpora dachu tarasu



Podpora dachu tarasu

