

- porozmawiaj z innymi inwestorami
- wymień się doświadczeniami z budowy
- zobacz galerie zdjęć z realizacji

makieta domu

MILA



Instrukcja budowy makiety domu jednorodzinnego MILA.

Postępuj zgodnie z instrukcją. Przed rozpoczęciem prac zapoznaj się z całą instrukcją uwzględniając informacje umieszczone na elementach. Prace wykonuj według kolejności punktów ze strony 3.

POTRZEBNE NARZĘDZIA

Aby wykonać prawidłowo i bez problemów makietę potrzebujemy kilku prostych narzędzi:

Linijka 30 cm
 Nożyk introligatorski (tak zwany tapicerski)
 Nożyczki
 Dobrej jakości klej biurowy do papieru (najlepiej "Wikoł")
 Papier A4 o gramaturze 250 g/m²
 Gruba tektura 2 mm, dwie formatu A4
 Nie piszący długopis lub tępy nożyk.

DRUK MAKIETY

Makietę najlepiej wydrukować na papierze A4 o gramaturze 250 g/m².
 Cały dokument zajmuje 9 stron A4 z czego 6 przeznaczonych jest do druku. Strony 1-3 to okładka oraz instrukcje.

Aby wydrukować makietę należy przejść do menu Plik/File następnie Drukuj/Print.
 Zaznacz pole Strony/Pages i wpisz "4-9" Wpisując ten parametr wydrukujemy tylko strony z elementami makiety okładki oraz instrukcji ogólnej.

W polu Skalowanie/Scale wybierz Brak/Noun. Dokument z makietą uwzględni marginesu twojej drukarki.

TECHNIKI PRACY

Poszczególne elementy staraj się wycinać nożykiem przy linijce. W ten sposób możemy precyzyjniej wyciąć wszystkie części.

Miejsca zgięcia elementów należy właściwie przygotować. Aby zginały się w łatwy i pożądany sposób należy przejechać po nich nie piszącym długopisem lub tępym nożem. W ten sposób powstanie nie zauważalne wgłębienie, które ułatwi późniejsze składanie makiety.

Nie smaruj klejem wszystkich listków* naraz, pokryj nim tylko ten fragment który aktualnie kleisz.

*Listek - element w kształcie trapezu służący do łączenia poszczególnych części.



Oznaczenie linii zgięcia (oprócz listków ponieważ wszystkie muszą być przygotowane do zgięcia)



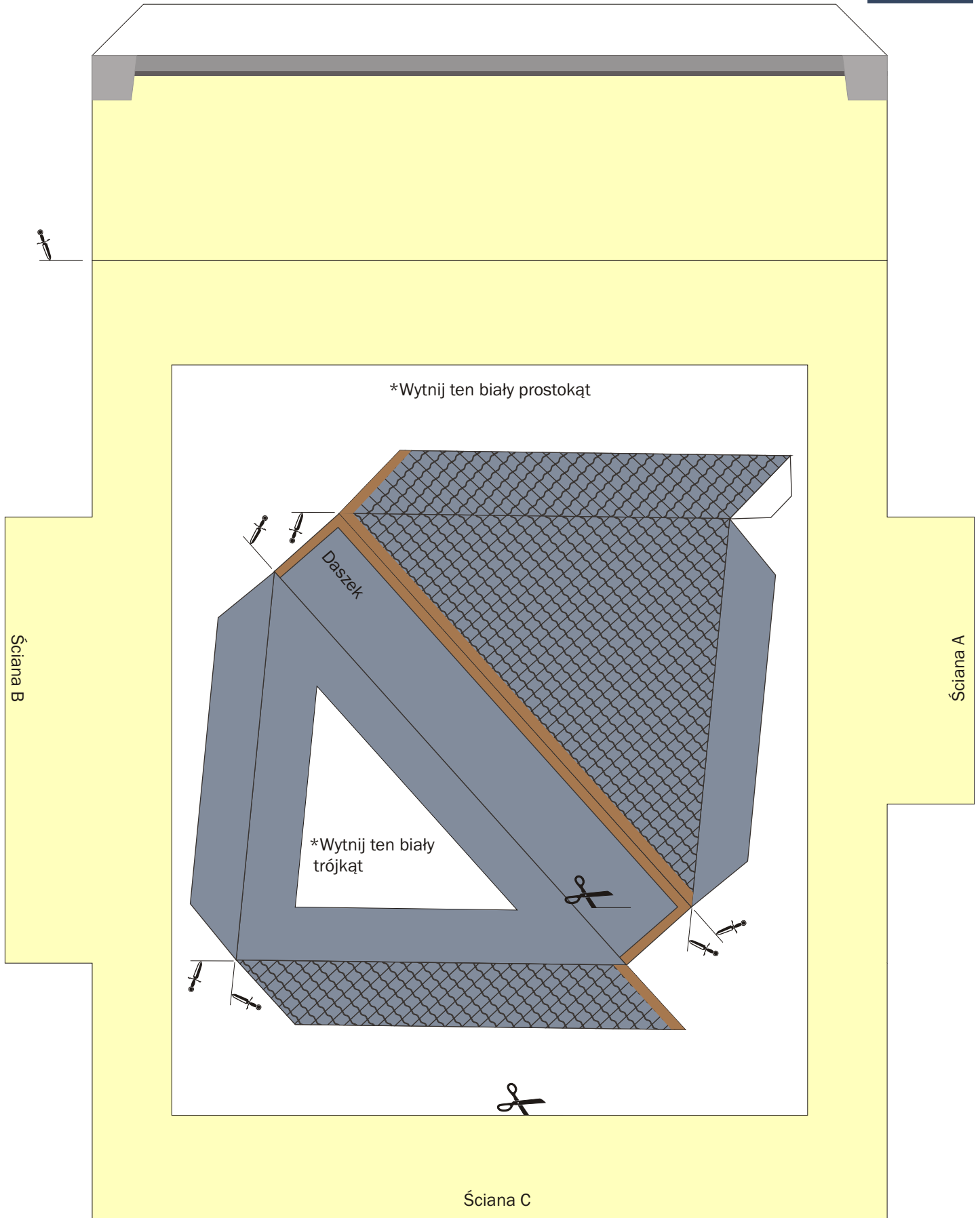
Oznaczenie linii rozcięcia (w skomplikowanych elementach)

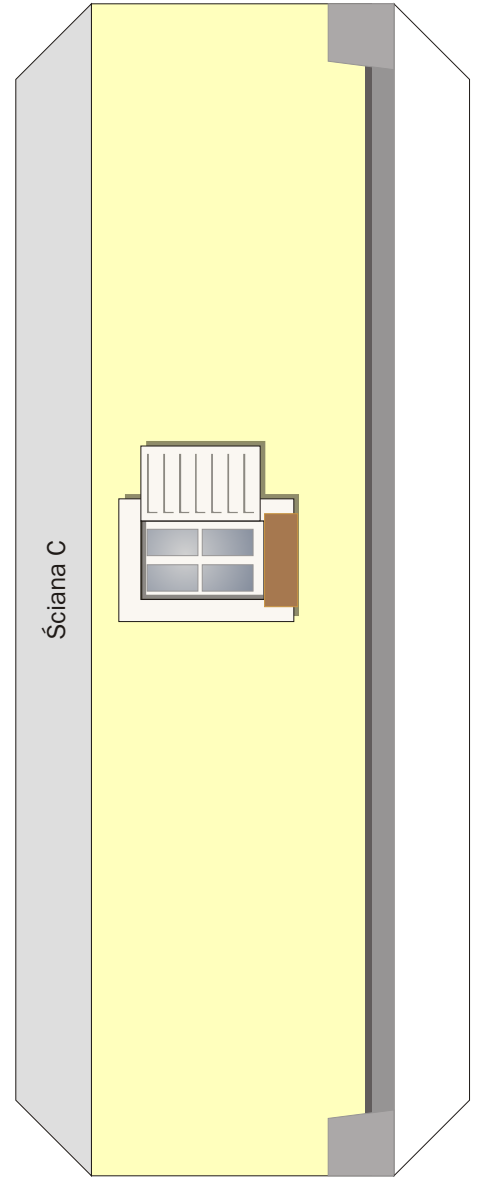
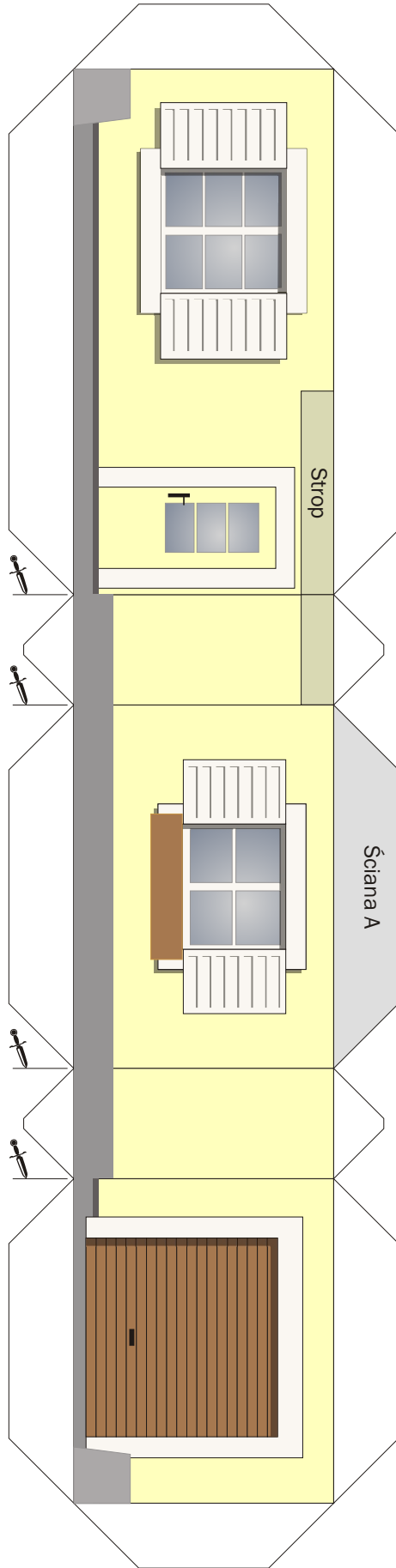
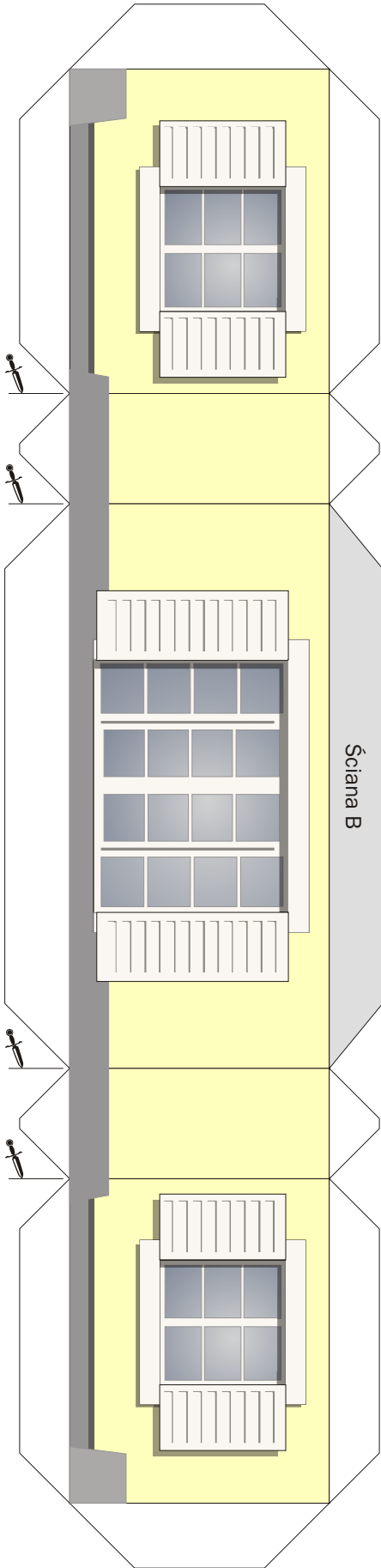


Oznaczenie linii które należy ręcznie narysować

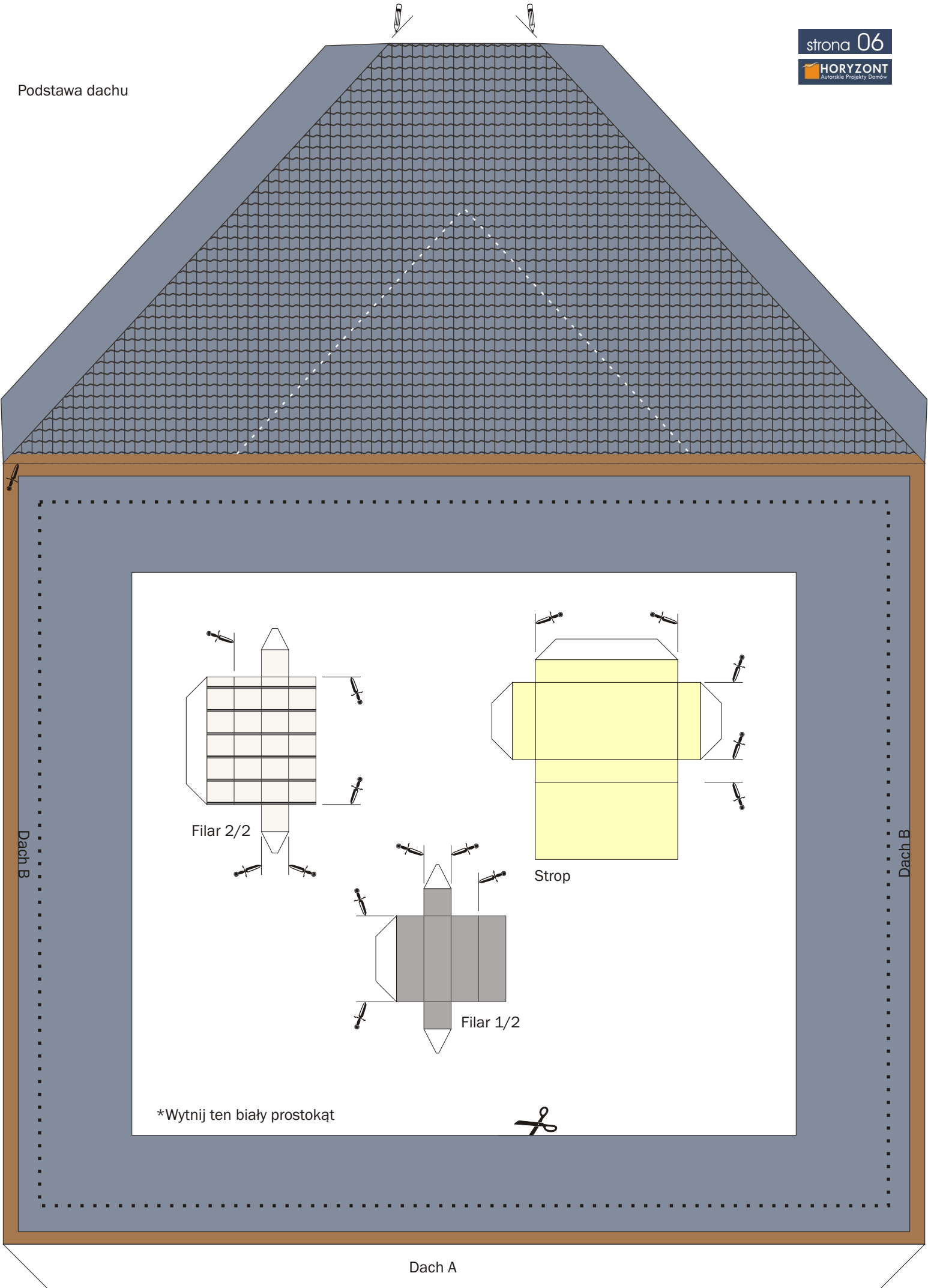
Instrukcja budowy makiety domu jednorodzinnego MILA.

1. Nie wycinając „podstawy domu” naklej ją na tekturę, a następnie wytnij po zewnętrznej krawędzi.
2. Nie wycinając poszczególnych elementów, przygotuj wszystkie linie zgięcia.
3. Element „podstawa domu” oraz części tarasu i schodów naklej na tekturę przed wycięciem.
4. Wytnij poszczególne elementy.
5. Zegnij elementy wzdłuż przygotowanych wcześniej do tego linii.
4. Doklej ściany do bryły domu w wyznaczonych miejscach.
5. Sklej bryłę domu i przyklej ją do podstawy domu. Nie smaruj klejem wszystkich listków na raz.
6. Sklej element „Strop” i doklej go nad drzwiami wejściowymi tak aby nie wystawał ponad bryłę domu.
7. Sklej elementy Filar 1/2 oraz 2/2. Element Filar 1/2 przyklej do podstawy domu, a następnie wklej element Filar 2/2 między strop a przyklejoną już część filara.
8. Do podstawy dachu doklej jego pozostałe elementy w wyznaczonych miejscach.
8. Sklej dach i doklej go do bryły domu, pomoże w tym narysowana na spodzie dachu przerywana linia.
9. Sklej elementy „daszki” i doklej je nad drzwiami tarasowymi oraz wejściowymi w miejscach wyznaczonych białą przerywaną linią.
10. Sklej „komin” i doklej go do dachu.
12. Doklej schody oraz taras w odpowiedniej kolejności do podstawy domu.





Podstawa dachu



Filar 2/2

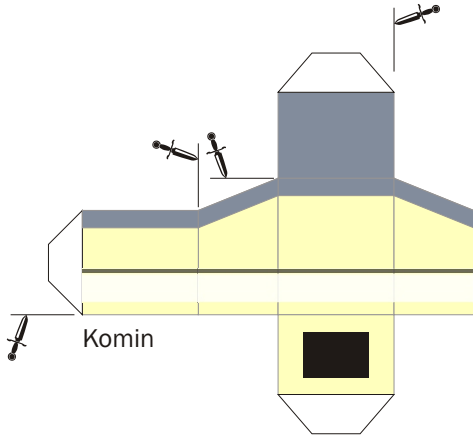
Strop

Filar 1/2

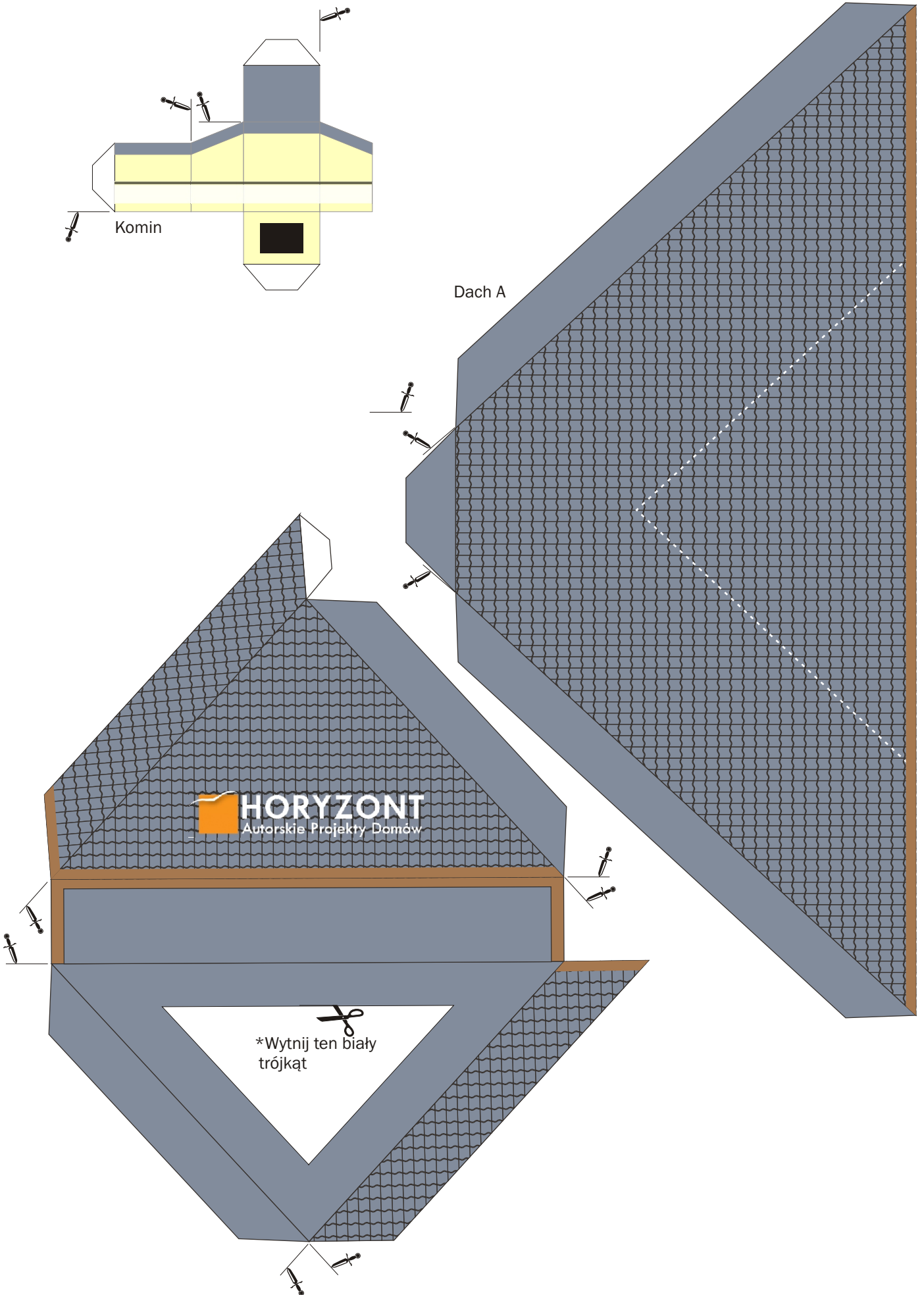
*Wytnij ten biały prostokąt

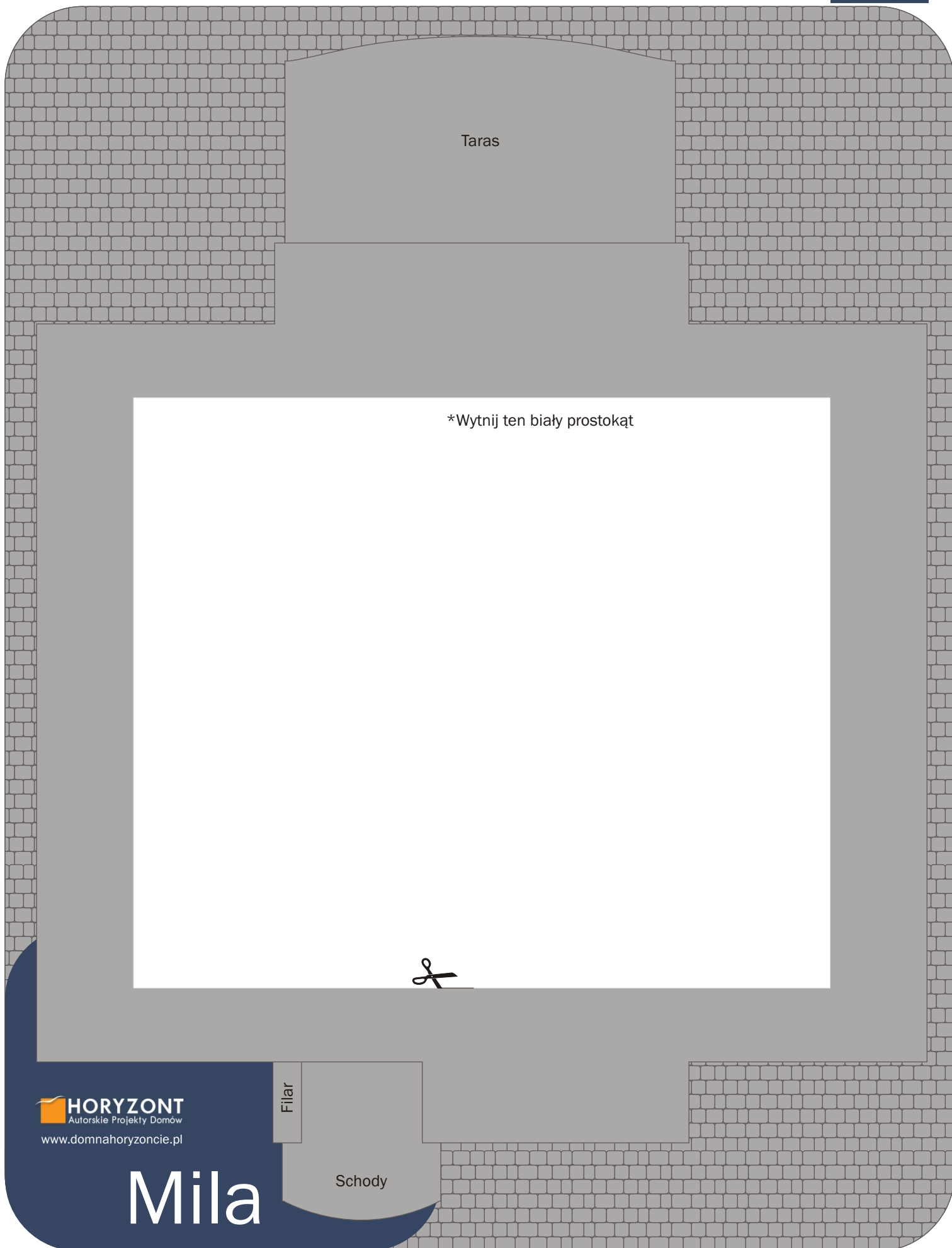
Dach A

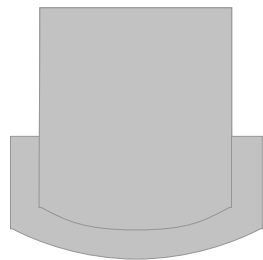
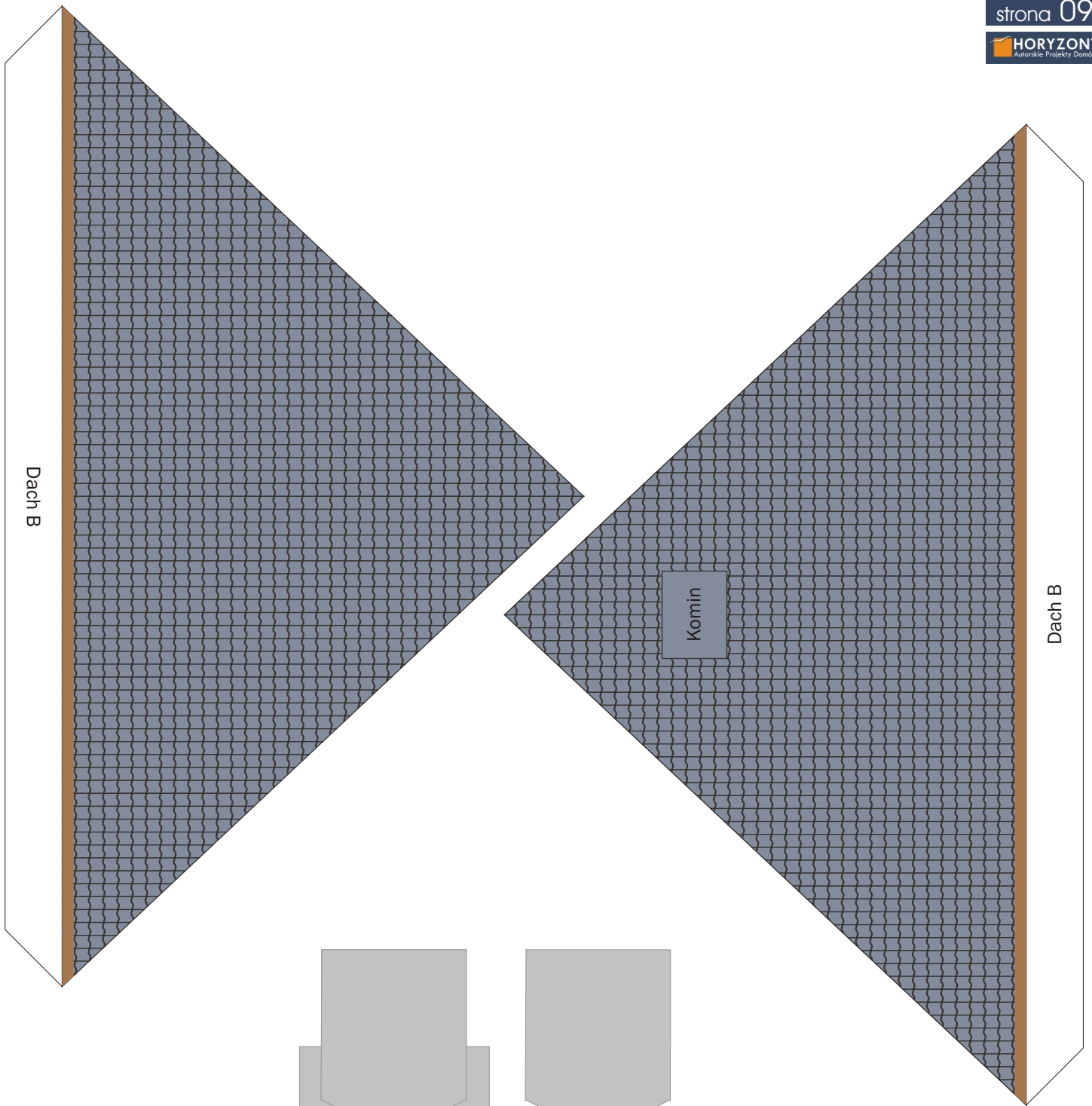
Dach B



Dach A







Schody 1/2
Naklej na tekturę przed wycięciem



Schody 2/2
Naklej na tekturę przed wycięciem

Taras 1/2
Naklej na tekturę przed wycięciem



Taras 2/2
Naklej na tekturę przed wycięciem

