

- porozmawiaj z innymi inwestorami
- wymień się doświadczeniami z budowy
- zobacz galerie zdjęć z realizacji

makieta domu  
**MANGO**



Instrukcja budowy makiety domu jednorodzinne MANGO.

Postępuj zgodnie z instrukcją. Przed rozpoczęciem prac zapoznaj się z całą instrukcją uwzględniając informacje umieszczone na elementach. Prace wykonuj według kolejności punktów ze strony 3.

## POTRZEBNE NARZĘDZIA

Aby wykonać prawidłowo i bez problemów makietę potrzebujemy kilku prostych narzędzi:

Linijka 30 cm

Nożyk introligatorski (tak zwany tapicerski)

Nożyczki

Dobrej jakości klej biurowy do papieru (najlepiej "Wikol")

Papier A4 o gramaturze 250 g/m<sup>2</sup>

Gruba tektura 2mm, dwóch formatu A3

Nie piszący długopis lub tępy nożyk.

## DRUK MAKIETY

Makietę najlepiej wydrukować na papierze A4 o gramaturze 250 g/m<sup>2</sup>.

Cały dokument zajmuje 11 stron A4 z czego 8 przeznaczonych jest do druku. Strony 1-3 to okładka oraz instrukcje.

Aby wydrukować makietę należy przejść do menu Plik/File następnie Drukuj/Print.

Zaznacz pole Strony/Pages i wpisz "4-11" Wpisując ten parametr wydrukujemy tylko strony z elementami makiety okładki oraz instrukcji ogólnej.

W polu Skalowanie/Scale wybierz Brak/Noun. Dokument z makietą uwzględni marginesu twojej drukarki.

## TECHNIKI PRACY

Poszczególne elementy staraj się wycinać nożykiem przy linijce. W ten sposób możemy precyzyjniej wyciąć wszystkie części.

Miejsca zgięcia elementów należy właściwie przygotować. Aby zginały się w łatwy i pożądany sposób należy przejechać po nich nie piszącym długopisem lub tępym nożem. W ten sposób powstanie nie zauważalne wgłębienie, które ułatwi późniejsze składanie makiety.

Nie smaruj klejem wszystkich listków\* naraz, pokryj nim tylko ten fragment który aktualnie kleisz.

\*Listek - element w kształcie trapezu służący do łączenia poszczególnych części.



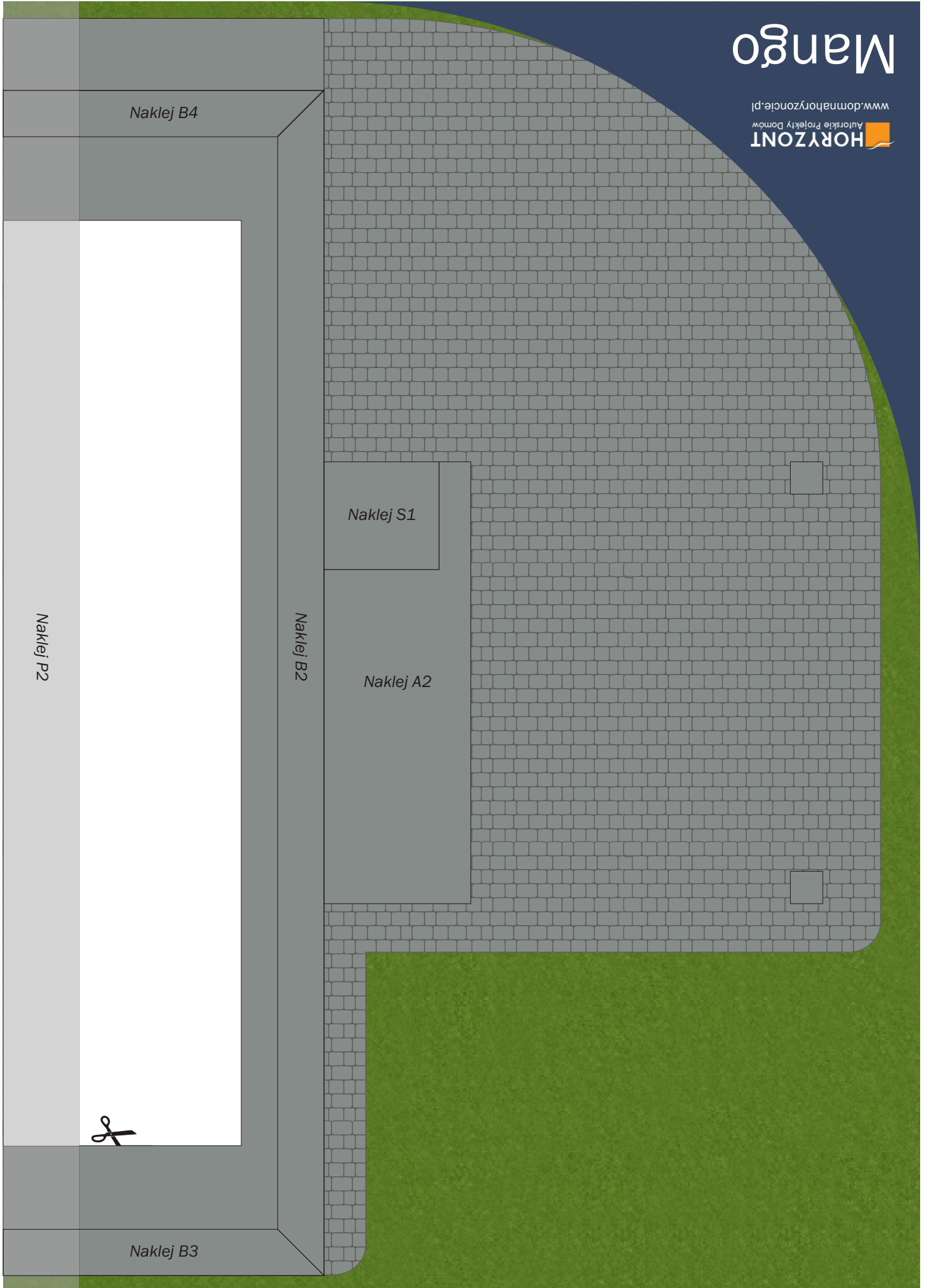
Oznaczenie linii zgięcia (oprócz listków ponieważ wszystkie muszą być przygotowane do zgięcia)



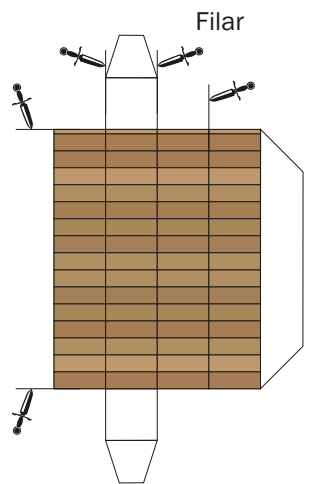
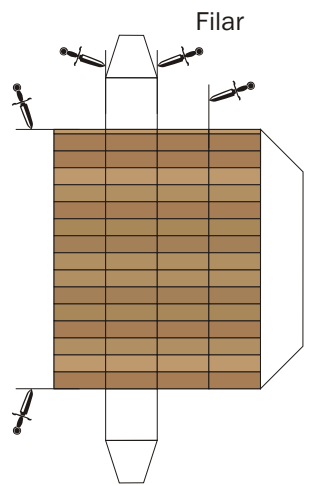
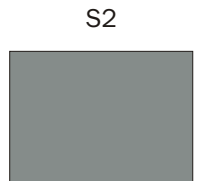
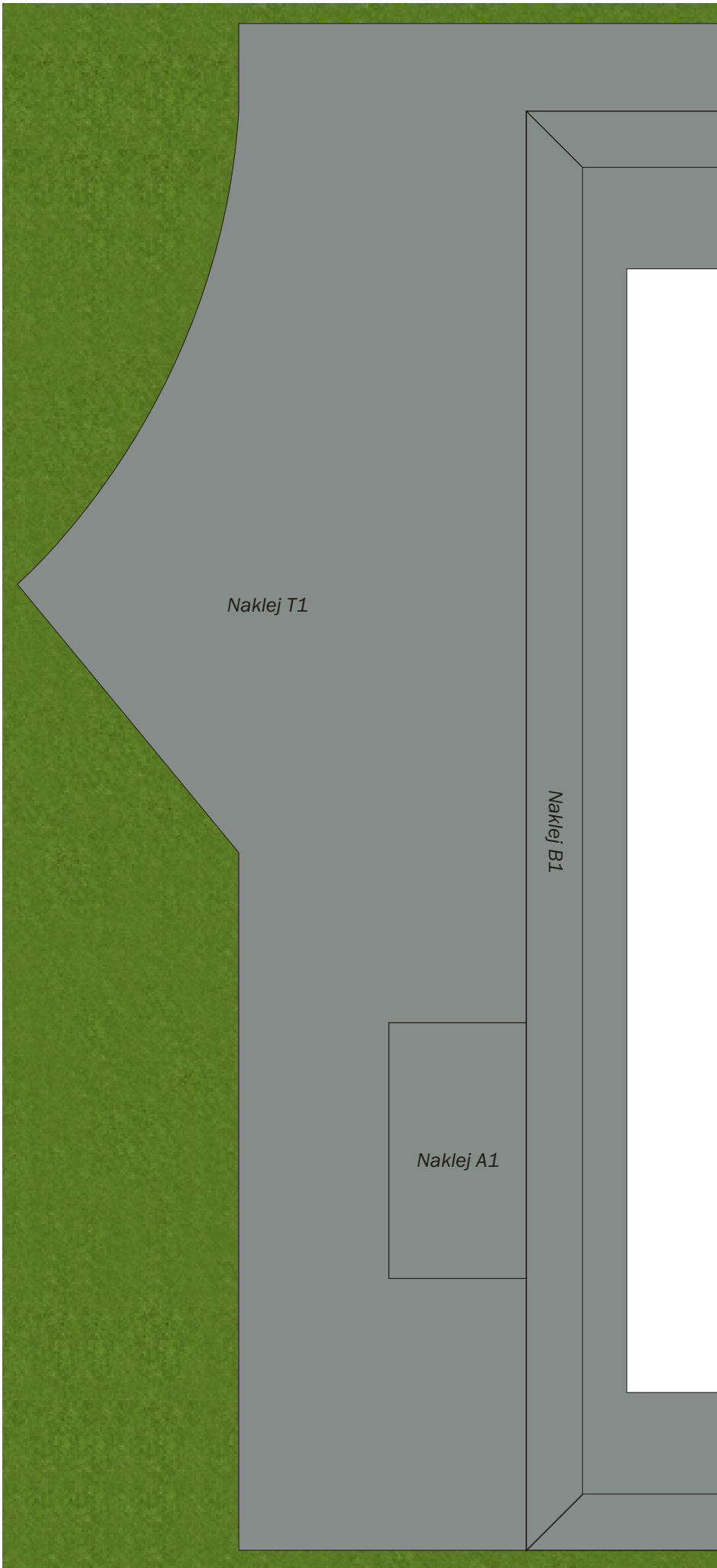
Oznaczenie linii rozcięcia (w skomplikowanych elementach)

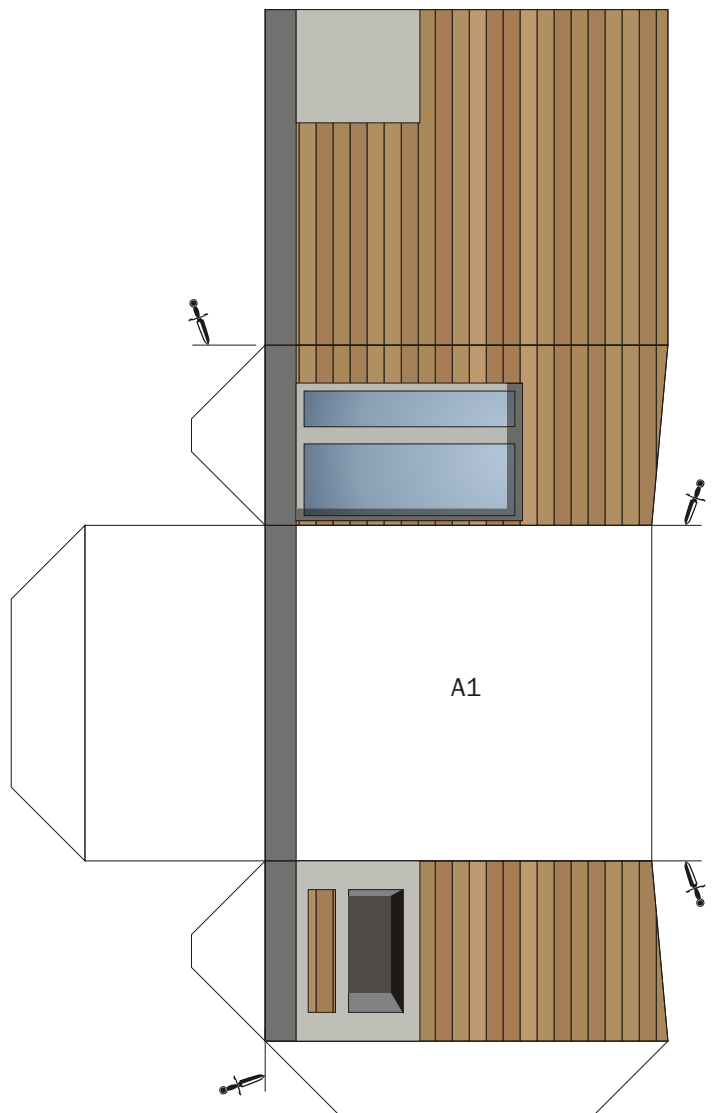
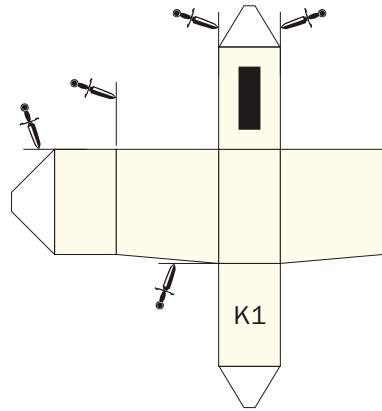
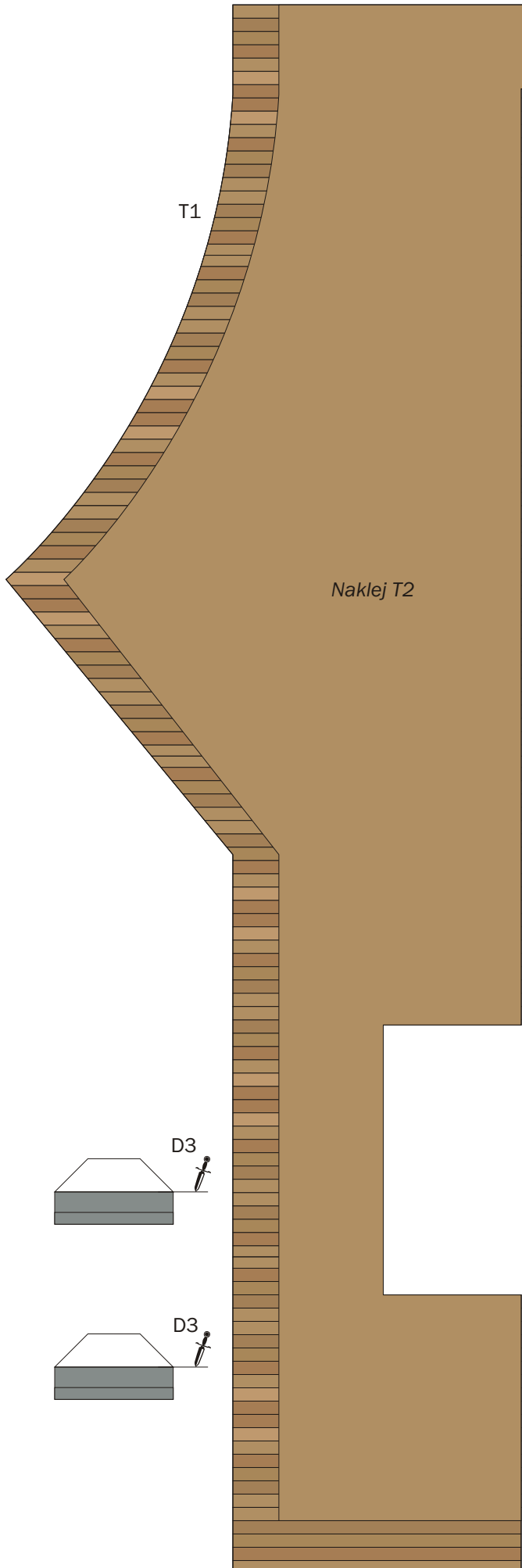
Instrukcja budowy makiety domu jednorodzinnego MANGO.

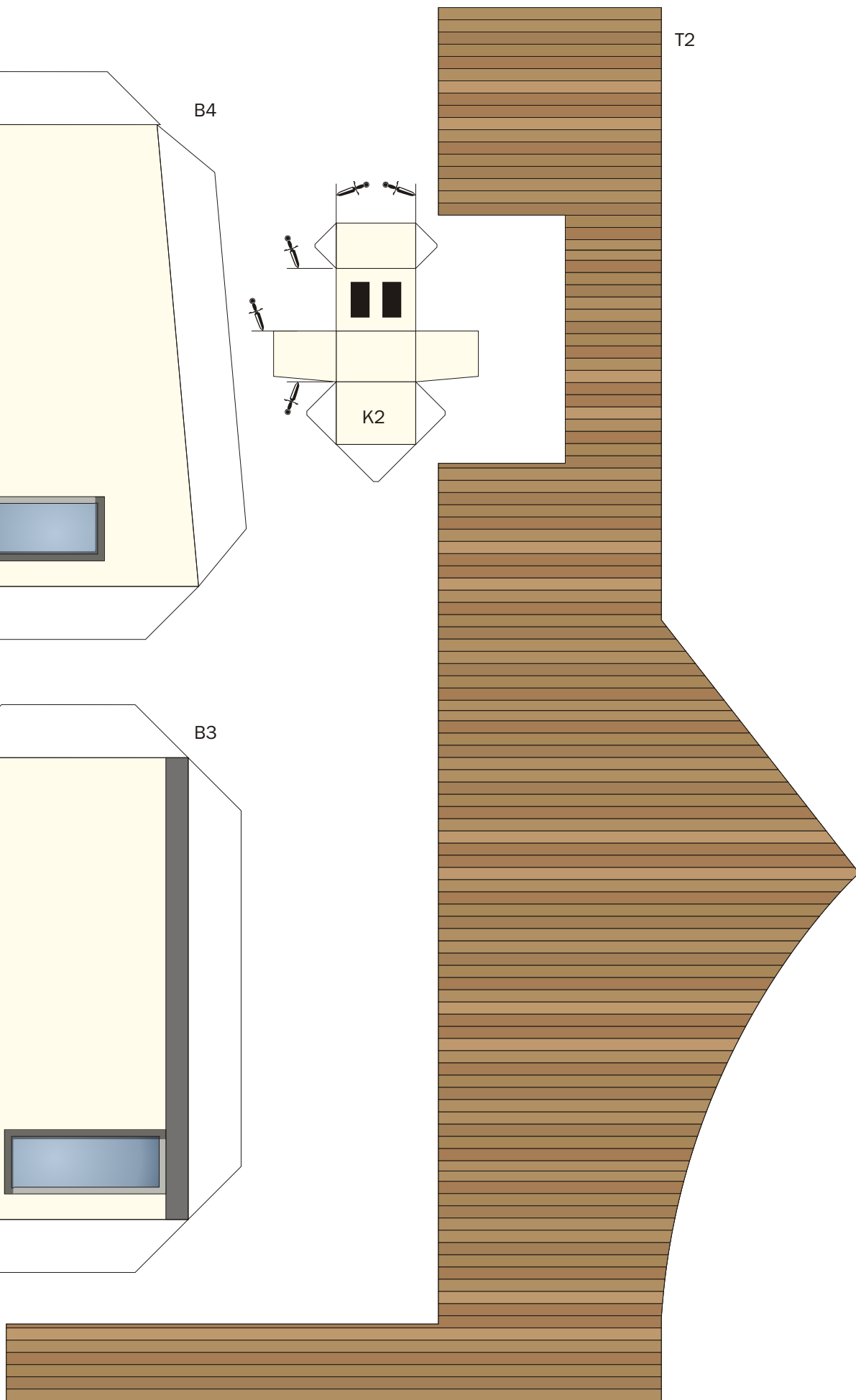
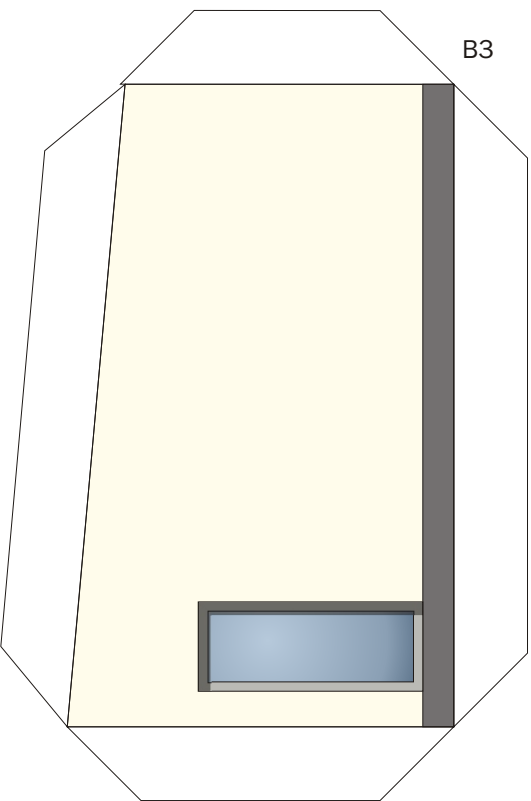
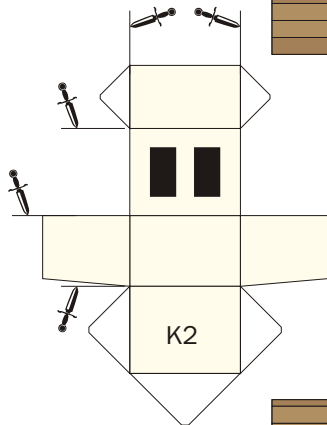
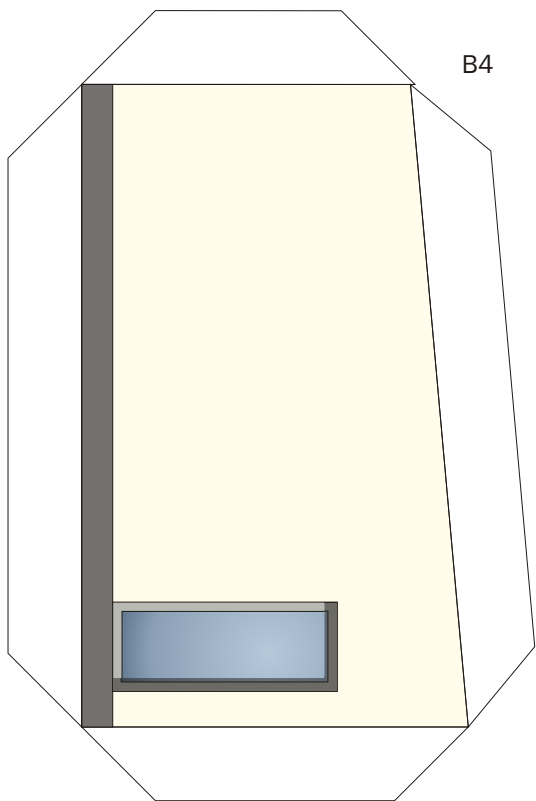
1. Przygotuj wszystkie linie zgięcia w sposób opisany na poprzedniej stronie.
2. Wytnij element P1 i P2, następnie sklej je ze sobą tak, aby P2 zakrył szary pasek na P1.
3. Podstawę sklejoną z P1 i P2 oraz elementy T1, T2, S1, S2 naklej na tekturę.
4. Wytnij wszystkie elementy po zewnętrznych obrysach. W podstawie domu wytnij biały prostokąt.
5. Zegnij elementy we wcześniej przygotowanych miejscach.
6. Do podstawy domu doklej elementy B1 i B2, a następnie B3 i B4. Do C1 doklej C2.
7. Sklej element A1, A2, K1, K2, filary, element złożony z C1 i C2.
8. Do podstawy domu doklej A1, A2 oraz filary.
9. Przyklej element złożony z C1 i C2 do bryły domu.
10. Przyklej taras T1 i T2 (w takiej kolejności) oraz schody S1 i S2.
11. Do D1 doklej okapy D3.
12. Przyklej D1 do bryły domu, okapy dachu (szare paski) pozostaw zagięte.
13. Przyklej D2 do bryły domu. Zwróć uwagę, by umieścić go we właściwym kierunku.
14. Przyklej kominy K1 i K2.

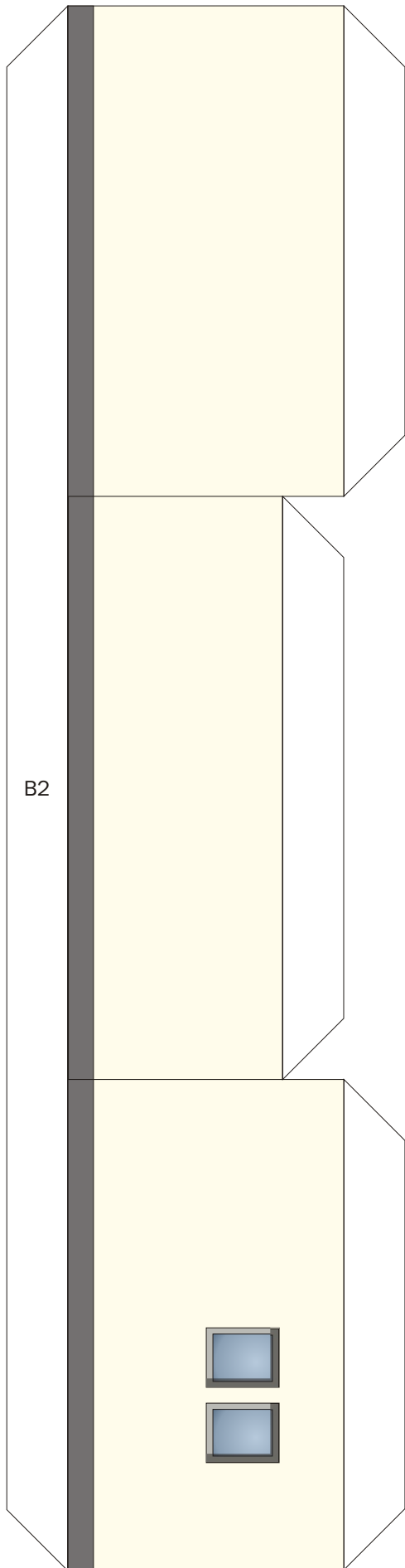


P2

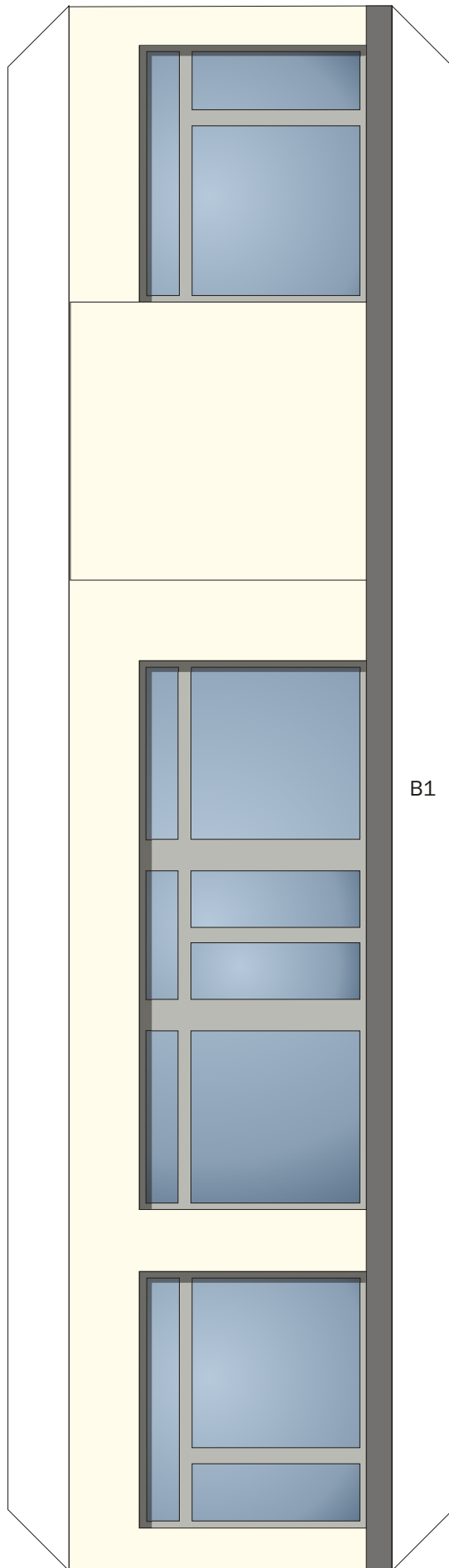








B2



B1

D1

**HORYZONT**  
Autorskie Projekty Dornów

K1

