

- porozmawiaj z innymi inwestorami
- wymień się doświadczeniami z budowy
- zobacz galerie zdjęć z realizacji

makieta domu  
**MALWINA**  
lustrzane odbicie



Instrukcja budowy makiety domu jednorodzinnego MALWINA.

Postępuj zgodnie z instrukcją. Przed rozpoczęciem prac zapoznaj się z całą instrukcją uwzględniając informacje umieszczone na elementach. Prace wykonuj według kolejności punktów ze strony 3.

## POTRZEBNE NARZĘDZIA

Aby wykonać prawidłowo i bez problemów makietę potrzebujemy kilku prostych narzędzi:

Linijka 30 cm

Nożyk introligatorski (tak zwany tapicerski)

Nożyczki

Dobrej jakości klej biurowy do papieru (najlepiej "Wikol")

Papier A4 o gramaturze 250 g/m<sup>2</sup>

Gruba tektura 2mm, jedna formatu A3

Niepiszący długopis lub tępy nożyk.

## DRUK MAKIETY

Makietę najlepiej wydrukować na papierze A4 o gramaturze 250 g/m<sup>2</sup>.

Cały dokument zajmuje 11 stron A4 z czego 8 przeznaczonych jest do druku. Strony 1-3 to okładka oraz instrukcje.

Aby wydrukować makietę należy przejść do menu Plik/File następnie Drukuj/Print.

Zaznacz pole Strony/Pages i wpisz "4-11" Wpisując ten parametr wydrukujemy tylko strony z elementami makiety okładki oraz instrukcji ogólnej.

W polu Skalowanie/Scale wybierz Brak/Noun. Dokument z makietą uwzględni marginesu twojej drukarki.

## TECHNIKI PRACY

Poszczególne elementy staraj się wycinać nożykiem przy linijce. W ten sposób możemy precyzyjniej wyciąć wszystkie części.

Miejsca zgięcia elementów należy właściwie przygotować. Aby zginały się w łatwy i pożądany sposób należy przejechać po nich nie piszącym długopisem lub tępym nożem. W ten sposób powstanie niezauważalne wgłębienie, które ułatwi późniejsze składanie makiety.

Nie smaruj klejem wszystkich listków\* naraz, pokryj nim tylko ten fragment który aktualnie kleisz.

\*Listek - element w kształcie trapezu służący do łączenia poszczególnych części.



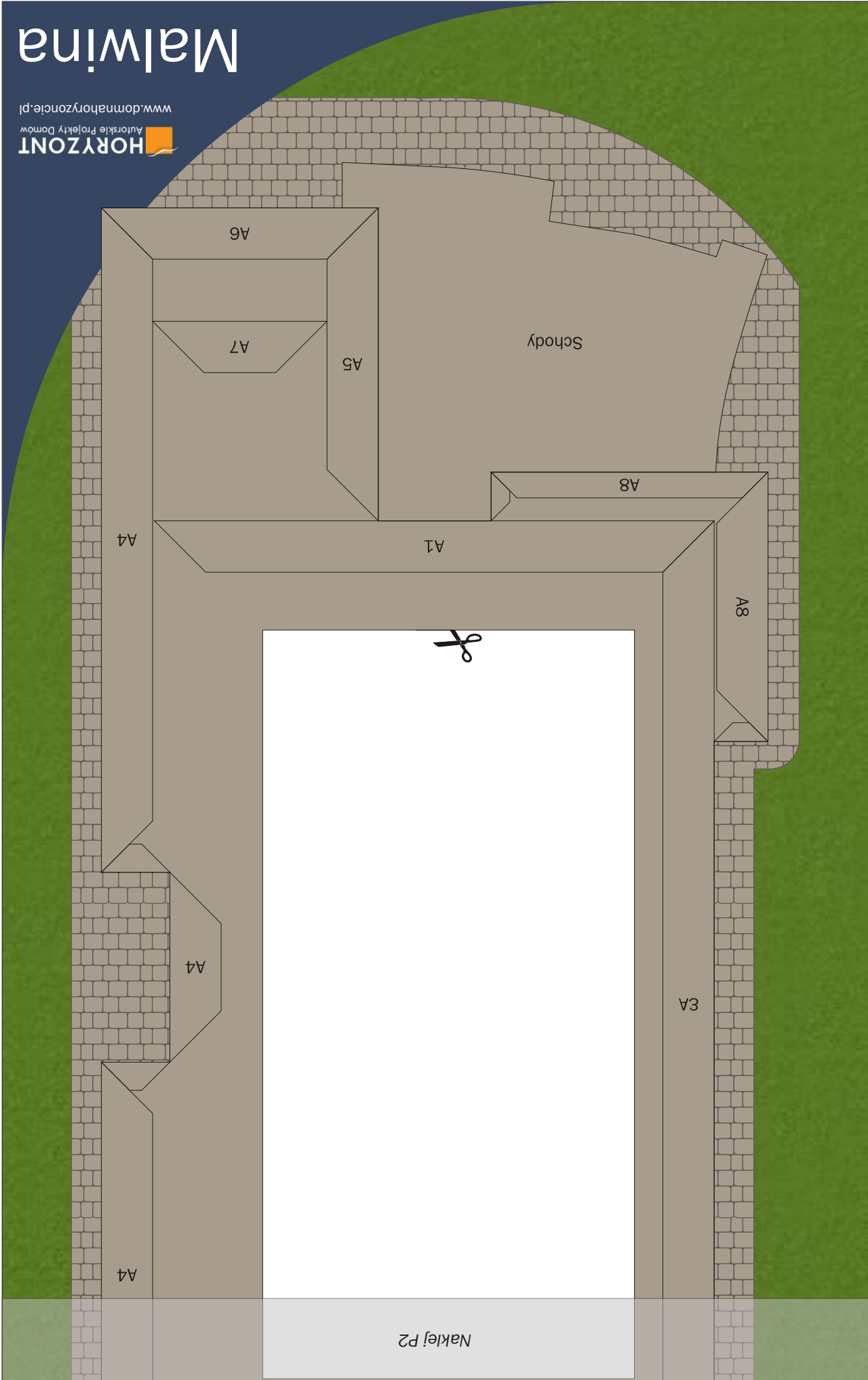
Oznaczenie linii zgięcia (oprócz listków ponieważ wszystkie muszą być przygotowane do zgięcia)



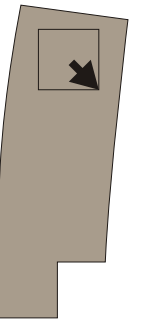
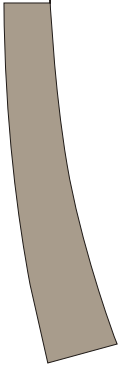
Oznaczenie linii rozcięcia (w skomplikowanych elementach)

Instrukcja budowy makiety domu jednorodzinnego MALWINA.

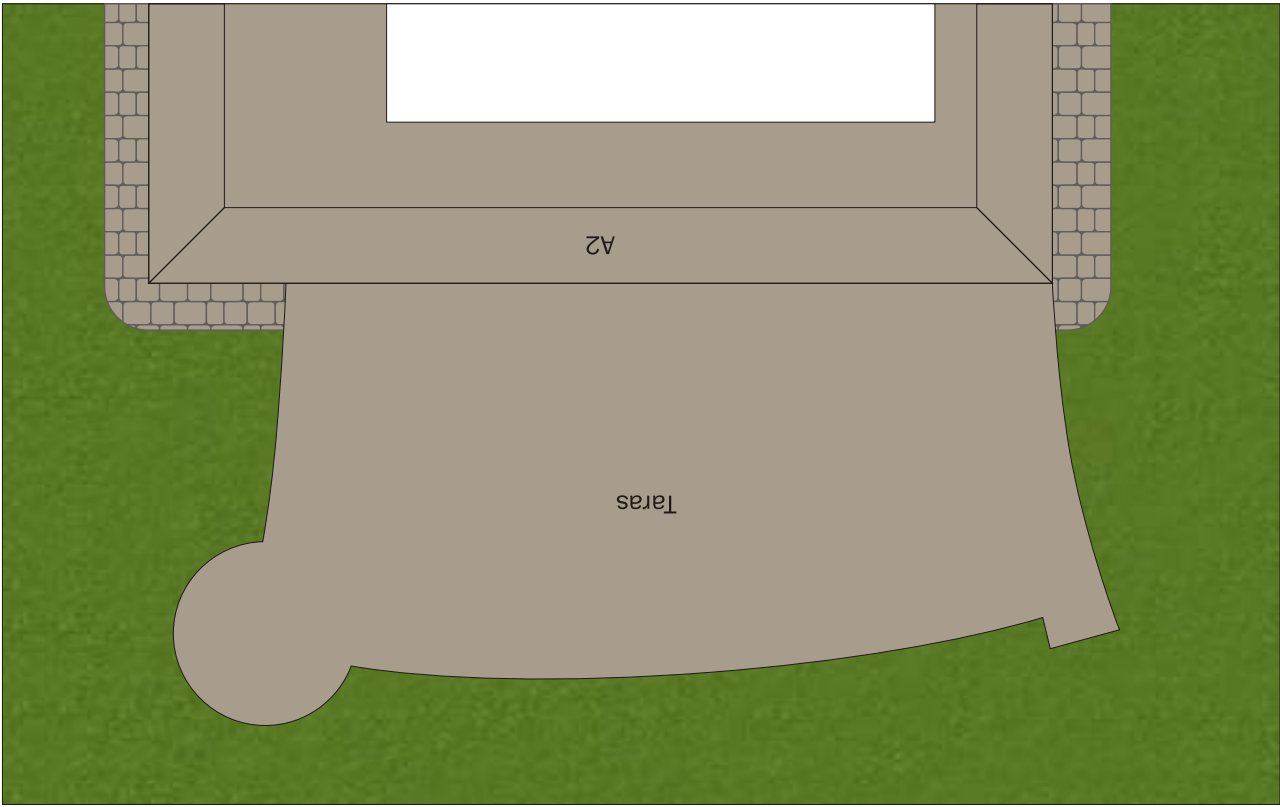
1. Przygotuj wszystkie linie zgięcia w sposób opisany na poprzedniej stronie.
2. Wytnij element P1 i P2, następnie sklej je ze sobą tak, aby P2 zakrył szary pasek na P1.
3. Podstawę sklejoną z P1 i P2 oraz elementy Taras1, Taras 2, Taras 3 (2 elementy), Taras 4, Schody 1, Schody 2, Schody 3 (2 elementy) naklej na tekturę.
4. Wytnij wszystkie elementy po zewnętrznych obrysach. W podstawie domu wytnij biały prostokąt. W elementach A2 i A3 wytnij czerwone prostokąty. Posłużą one do mocowania balkonów.
5. Zegnij elementy we wcześniej przygotowanych miejscach.
6. Przed przystąpieniem do klejenia złóż każdy element na „sucho”, aby sprawdzić czy pasuje.
7. Do podstawy domu doklej elementy A1, A2, A3, A4.
8. Sklej kominy K1 i K2, balkony A i B (żółte i zielone listki pozostają nie sklejone), Filar, elementy B1 i B2.
9. Do podstawy domu doklej A5 oraz A8 i połącz je z bryłą domu. Do ściany A1 Przyklej element A9.
10. Do podstawy domu doklej ścianę A6 i połącz ją z sąsiednimi ścianami. Fragment elementu A6 o nazwie „strop” zagnij i przyklej tak, aby tworzył fragment stropu ganku.
11. Do podstawy domu przyklej element A7 i połącz go z sąsiednimi ścianami.
12. Do podstawy przyklej elementy tarasu oraz schodów w kolejności Taras1, Taras 2, Taras 3 (2 elementy), Taras 4 oraz Schody 1, Schody 2, Schody 3.
13. Do ściany A3 doklej sklejony wcześniej element B2. Następnie przyklej Balkon B wykorzystując wycięte prostokąty w A3 (przełóż żółte listki balkonu do środka budynku i przyklej). Zielone listki balkonu przyklej do B2 w zaznaczonym miejscu ale zrób to od białej strony tego elementu.
14. Do ściany A2 przyklej Balkon A wykorzystując wycięte prostokąty w ścianie (przełóż żółte listki balkonu do środka budynku i przyklej).
15. Dach D1 przyklej do bryły domu, okapy dachu (brązowe paski) pozostaw zagięte.
16. Do ściany A4 przyklej sklejony element B1, a następnie połącz go z dachem.
17. B2 połącz z dachem, do balkonu B wklej jego podłogę oznaczoną „Balkon B1”.
18. Przyklej filar do bryły domu, zwróć uwagę na to, by strzałki umieszczone na podstawie filara oraz schodach pokrywały się. Jest to ważne, ponieważ filar nie jest symetryczny i złe dopasowanie sprawi, że nie będzie pasował.
19. Dach D4 połącz z Dach D5, następnie doklej D6. Okapy dachu pozostaw zagięte. Przyklej całość do bryły domu i połącz z już przyklejonym dachem.
20. Przyklej elementy Dach 2 i Dach 3. Okapy dachu pozostaw zagięte.
21. Przyklej kominy.



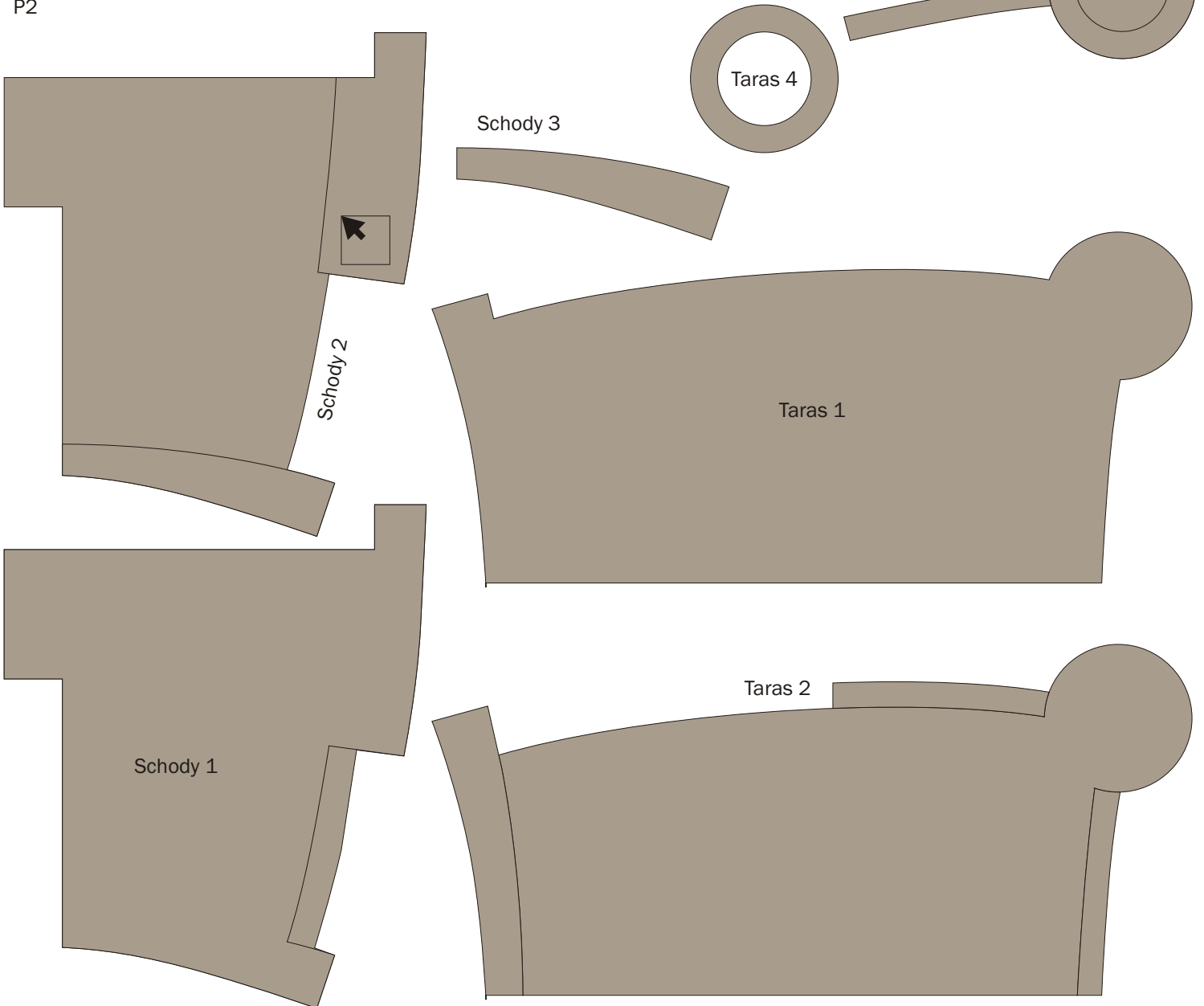
Taras 3

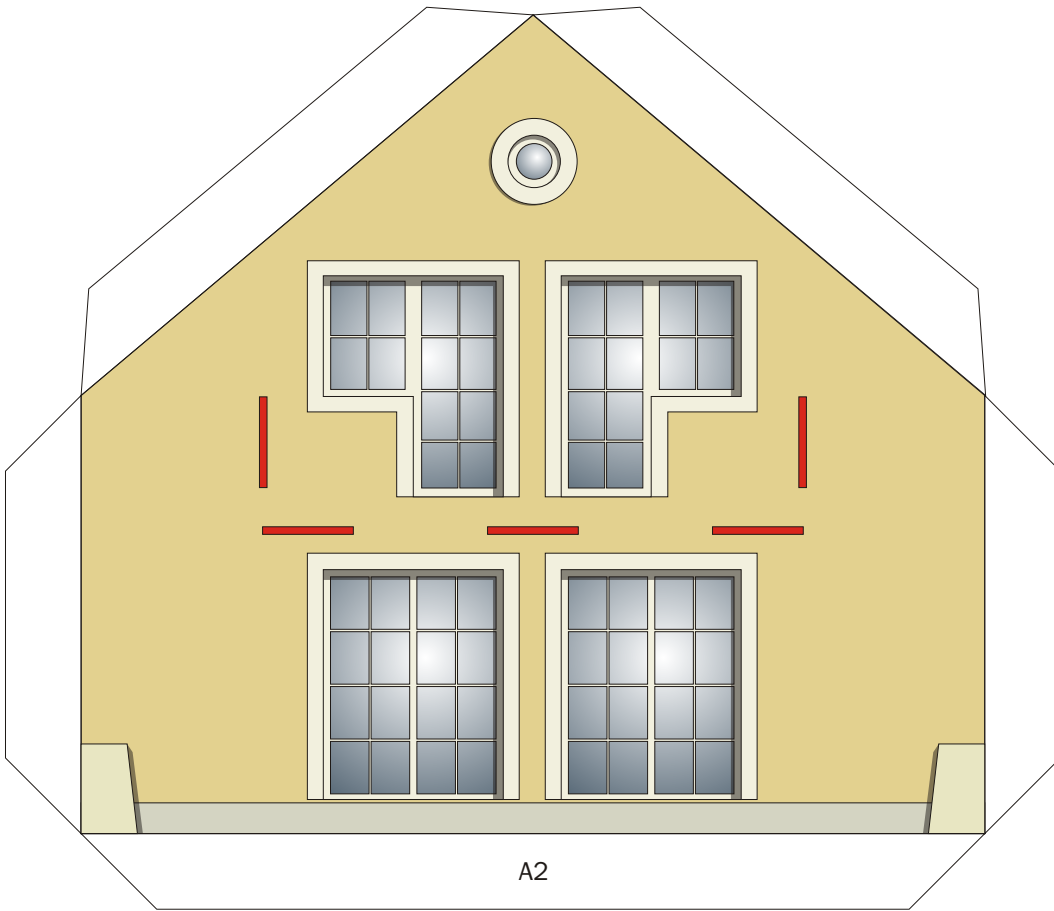


Schody 3

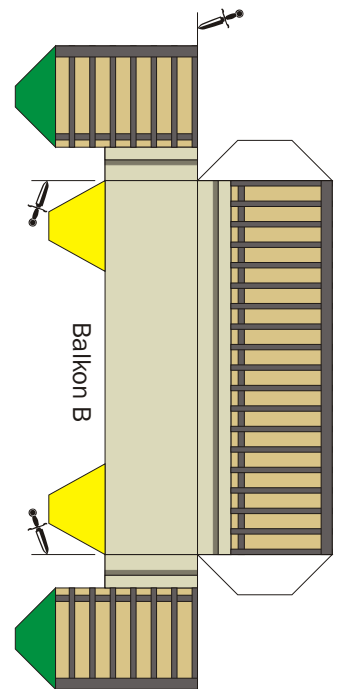
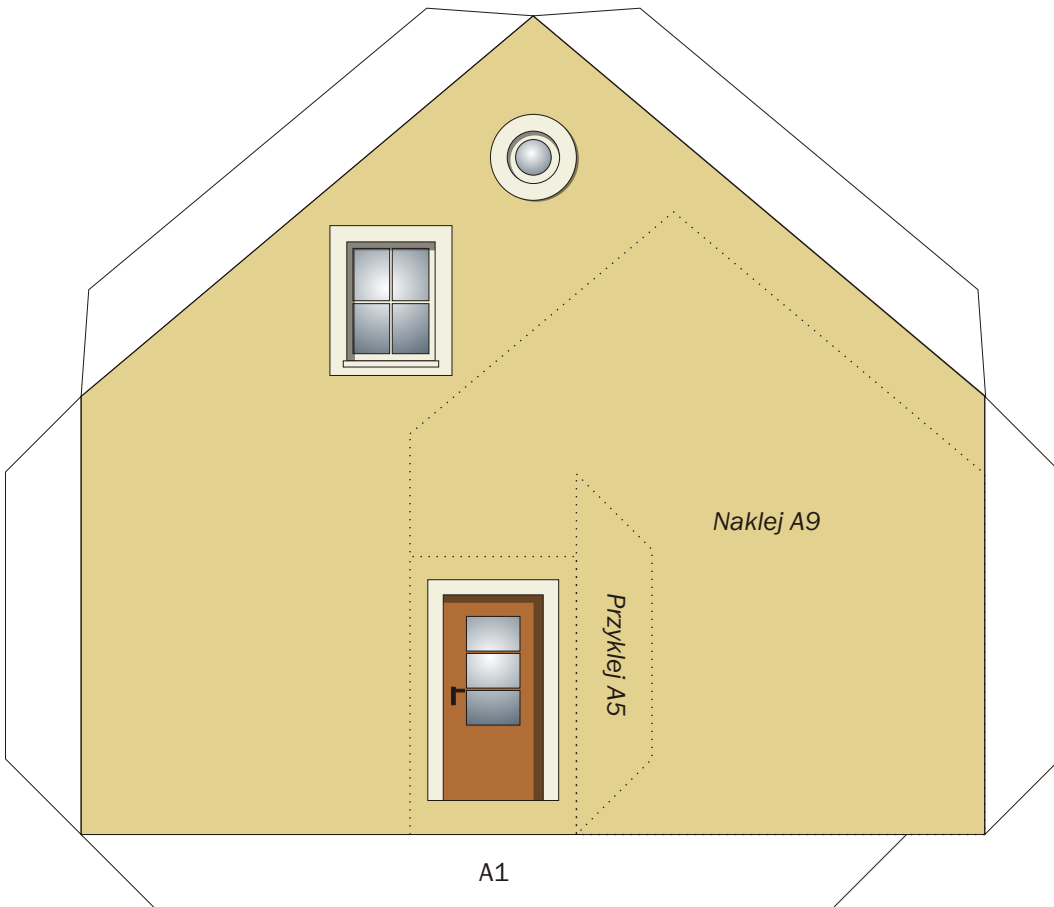
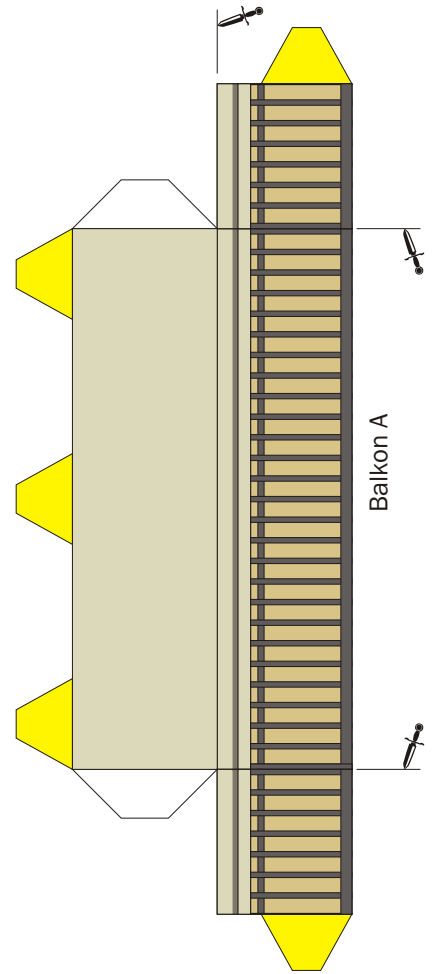


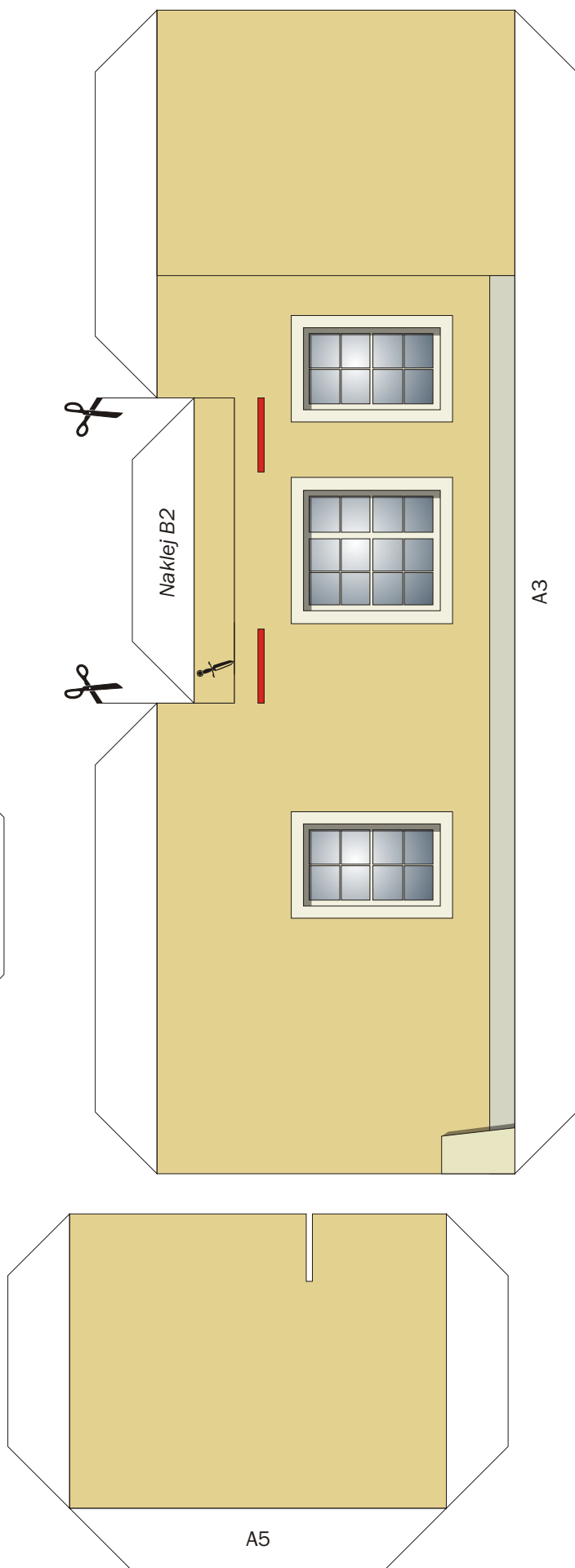
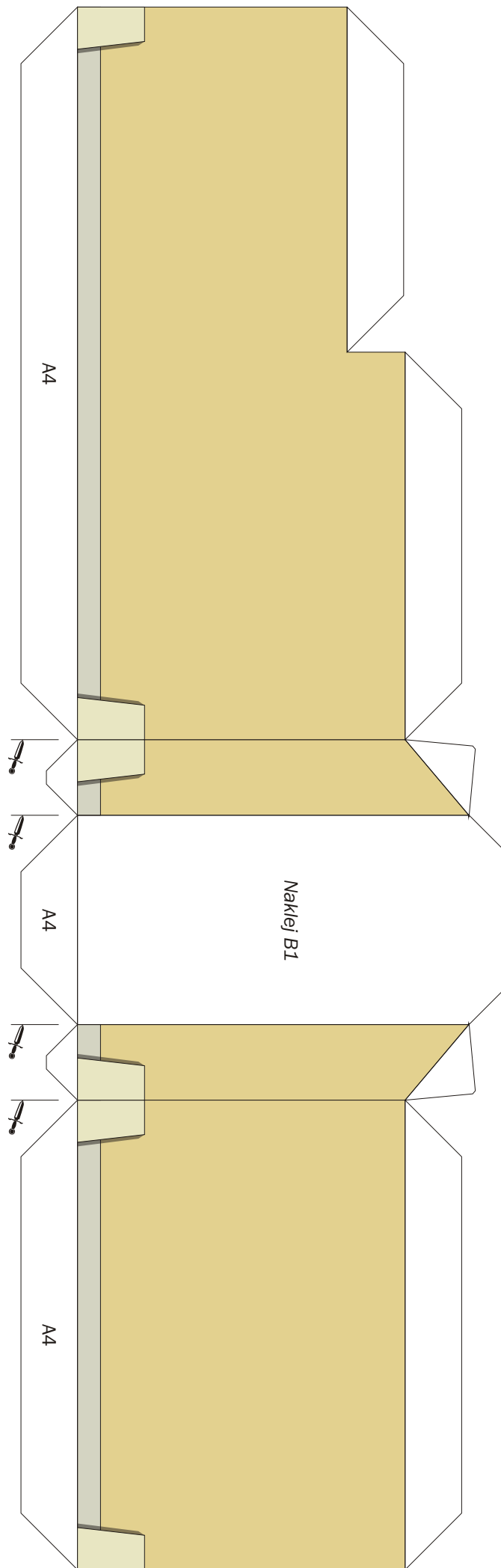
P2



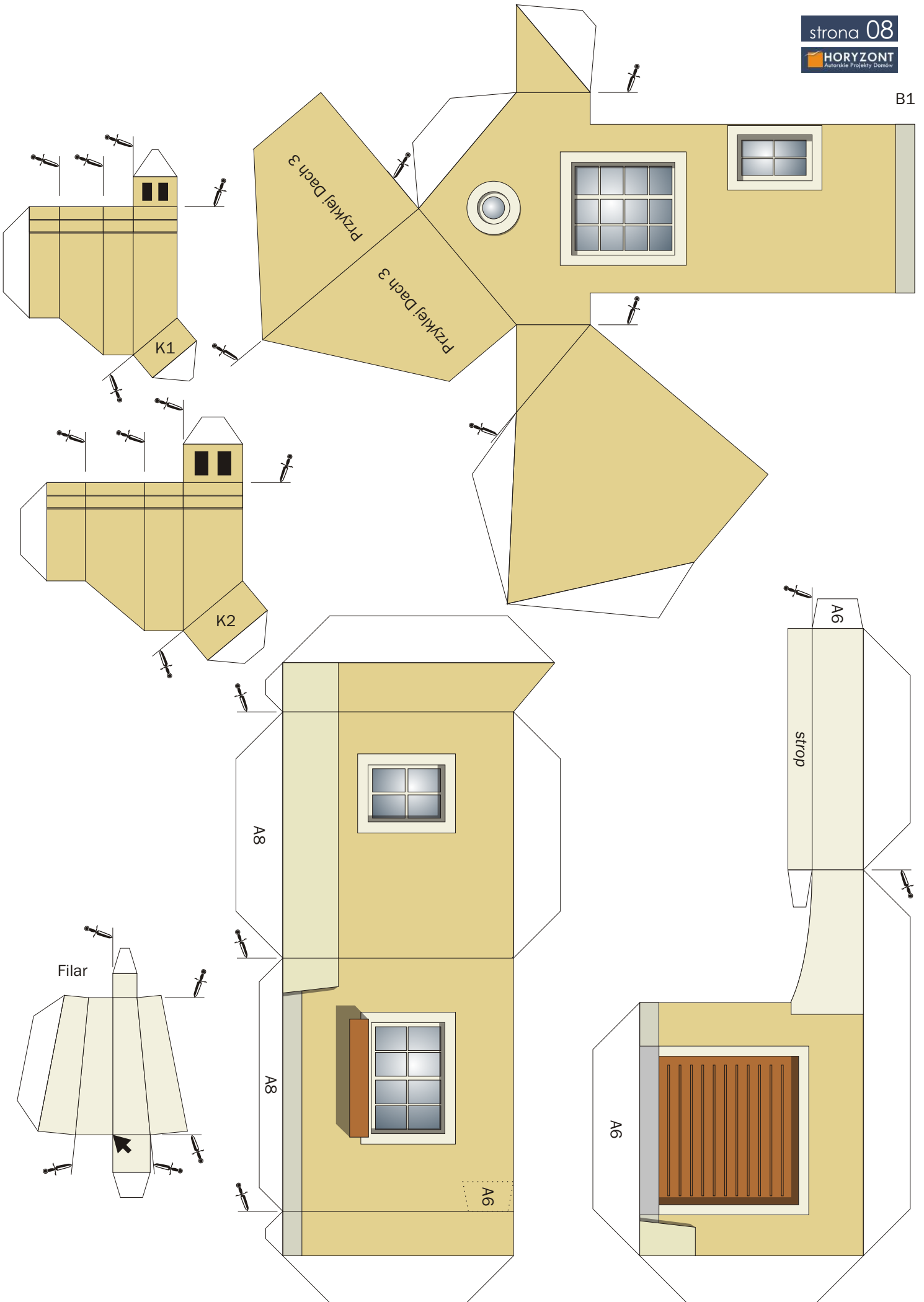


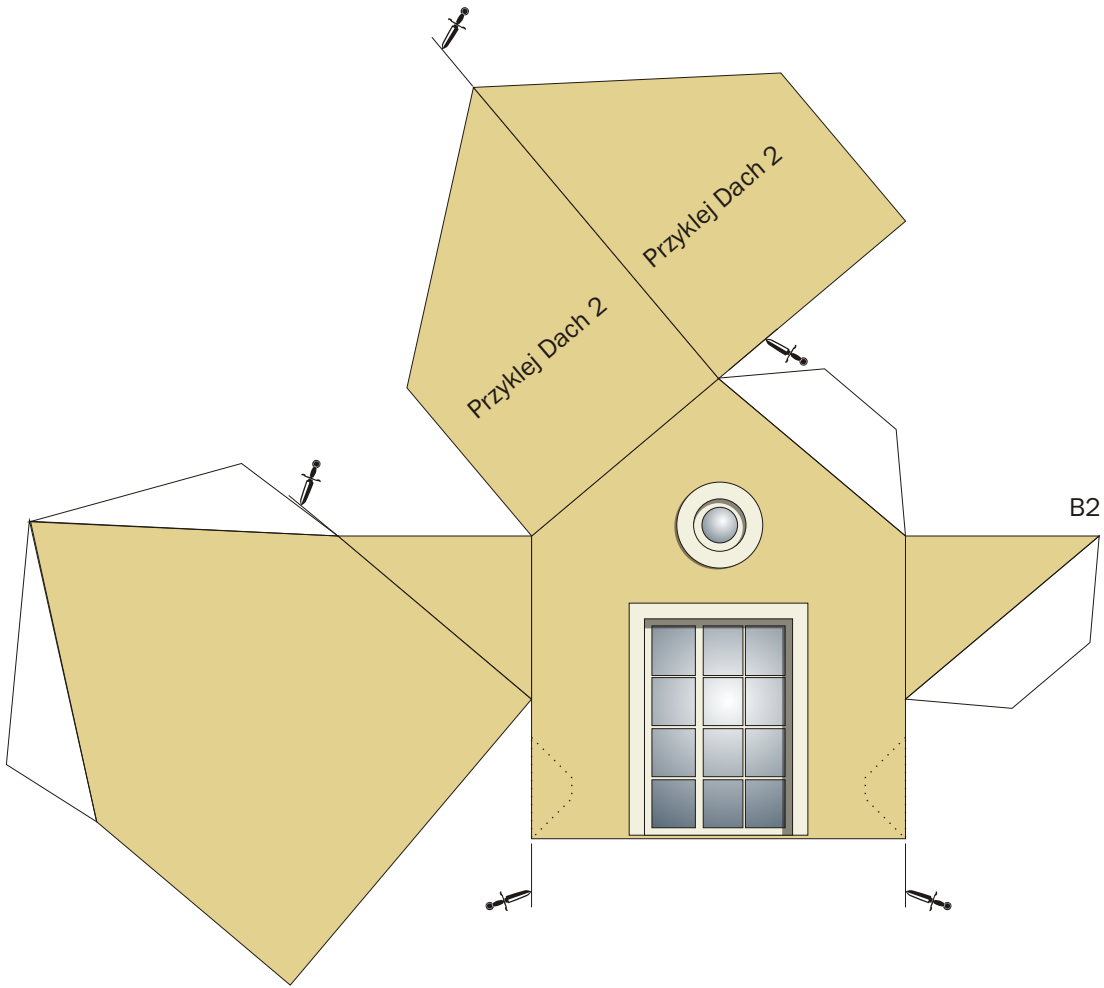
\*Wytnij czerwone prostokąty w A2



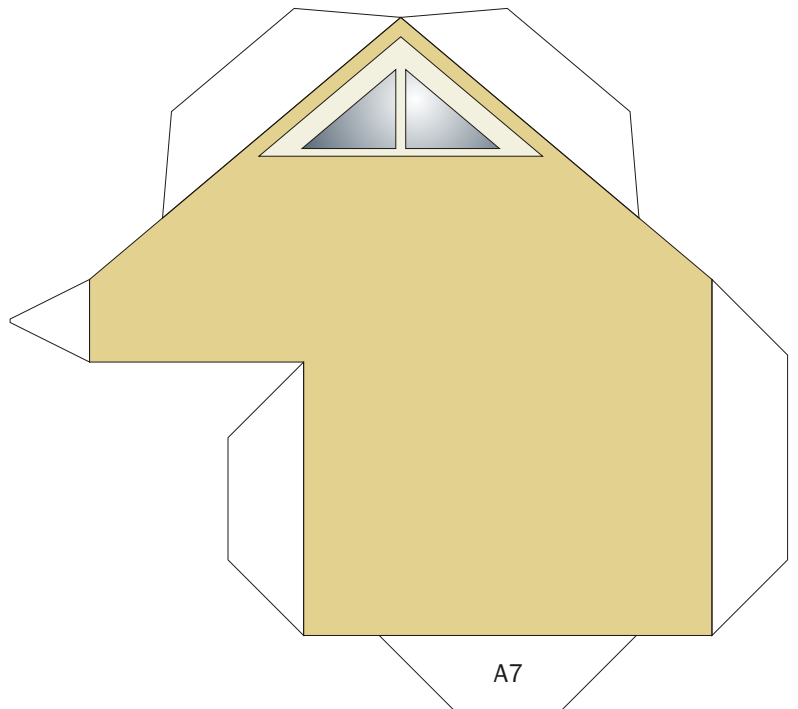
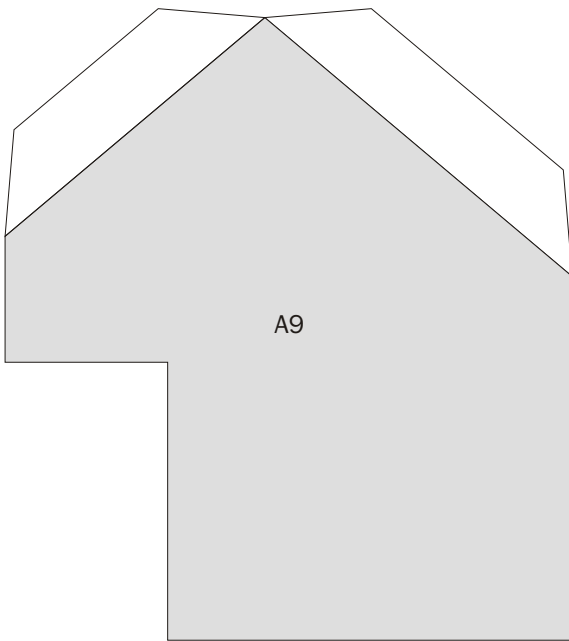
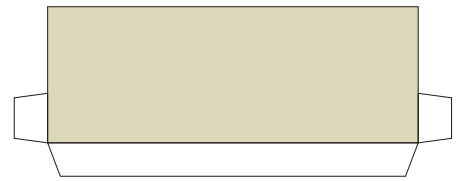


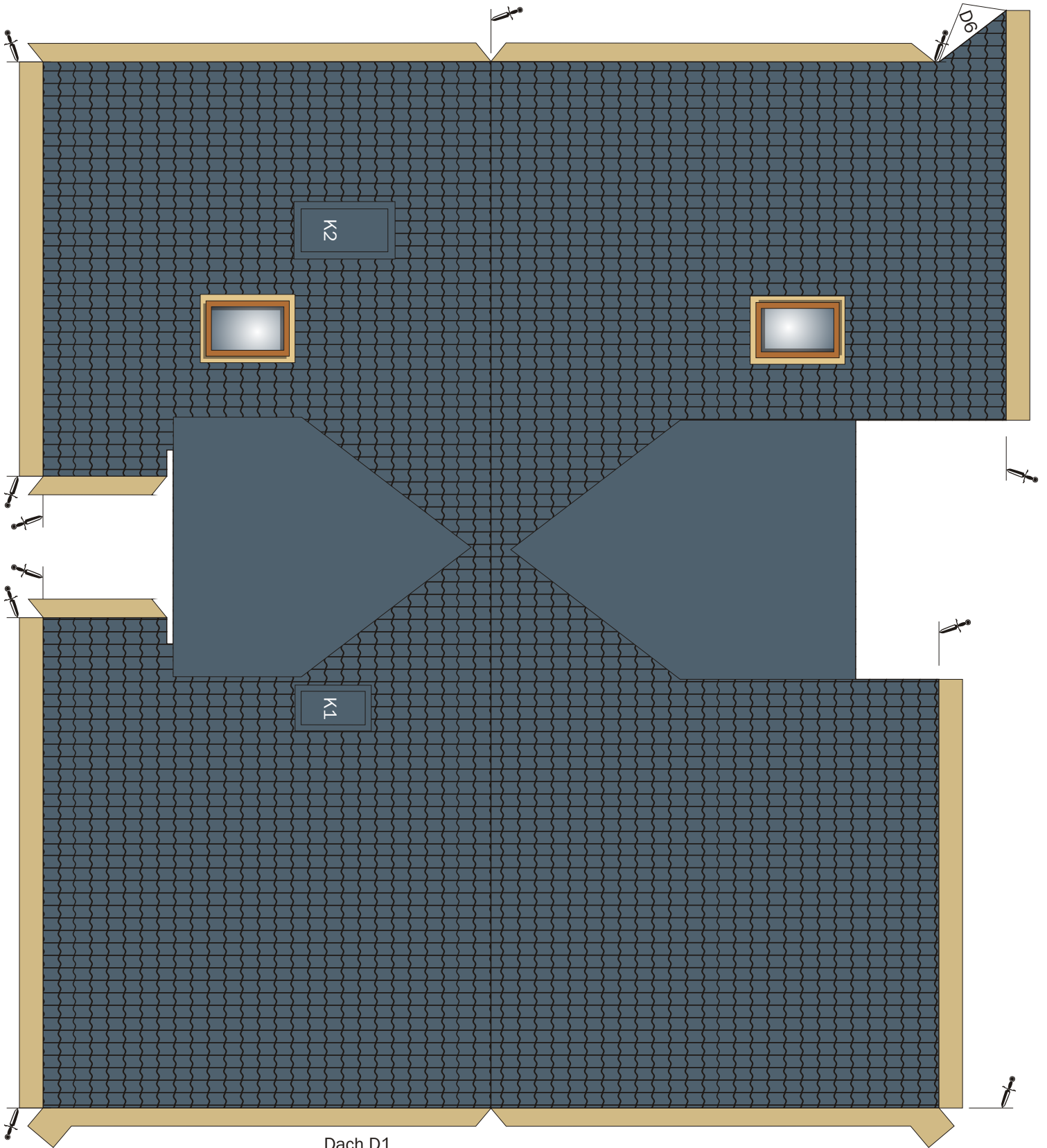
\*Wytnij czerwone prostokąty w A3





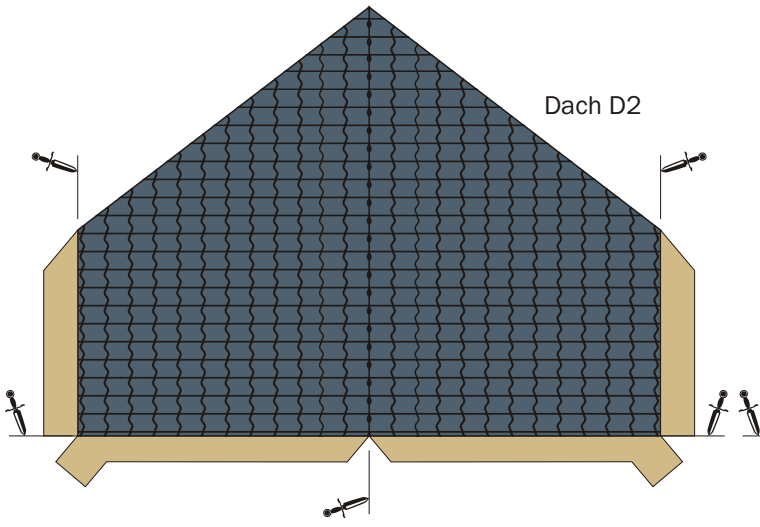
Balkon B1



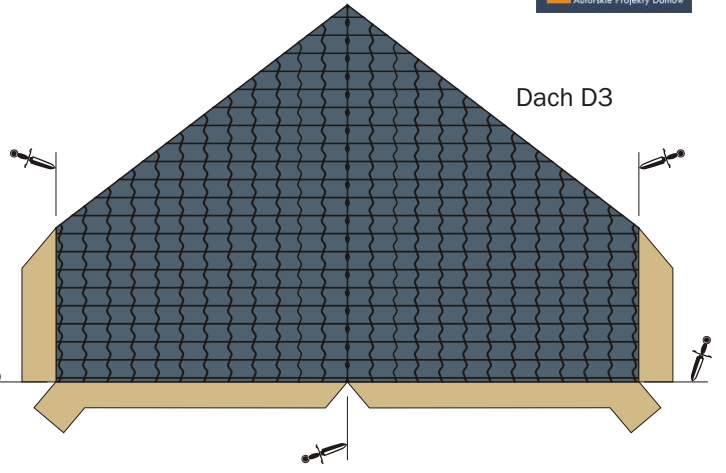


Dach D1

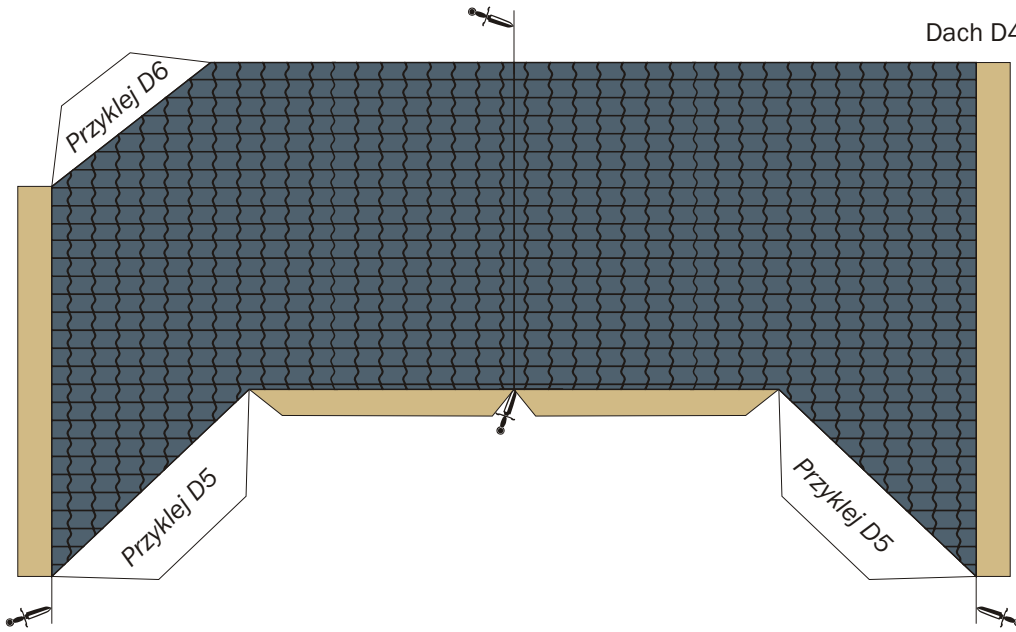
Dach D2



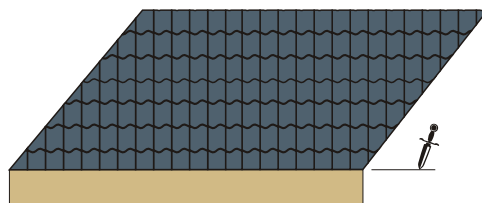
Dach D3



Dach D4



Dach D6



Dach D5

