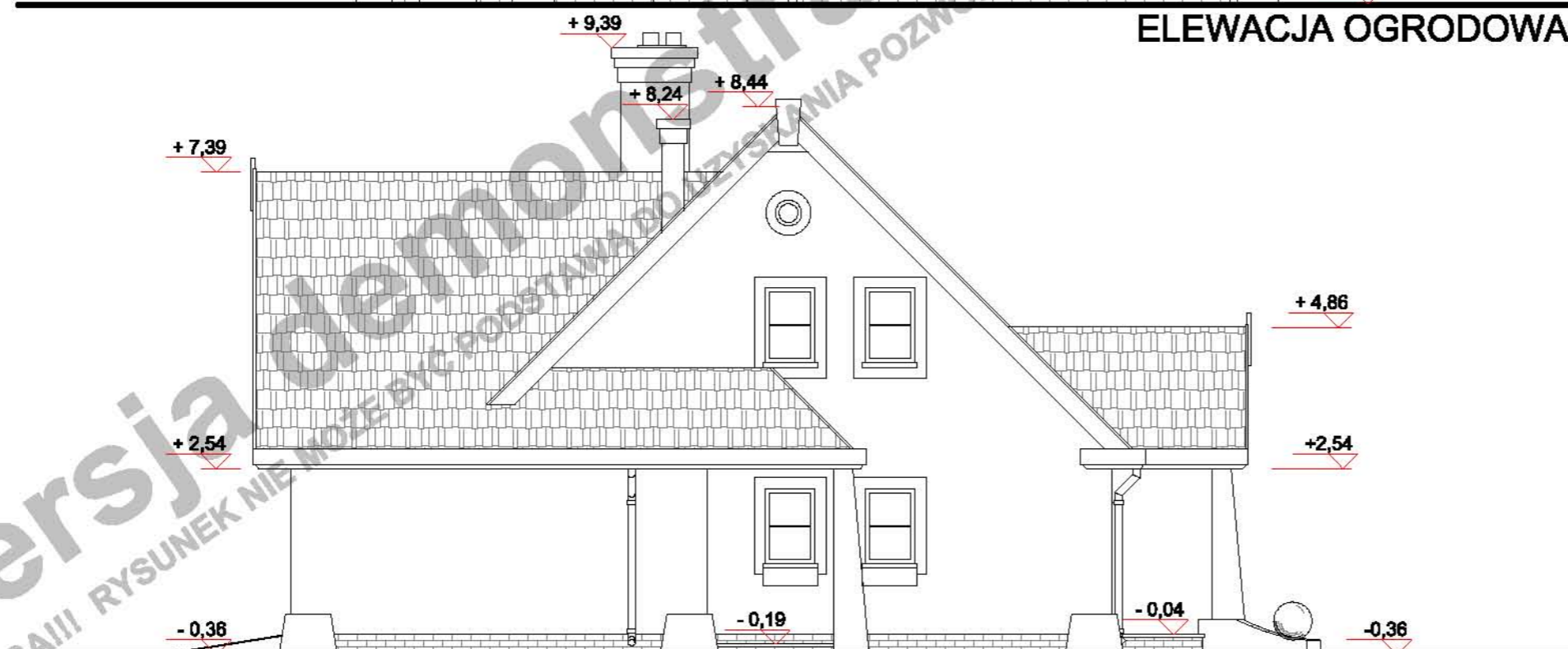


**ELEVACJA OGRODOWA**



**ELEVACJA BOCZNA**

0 1 2 3 4 5 6 7 8 9 10m

(przy skali 1:100 1m na zamieszczonej obok podziałce odpowiada 1cm)

Niniejsze opracowanie projektu prezentowane jest w celu przedstawienia układu funkcjonalnego budynku, podstawowych wymiarów pomieszczeń oraz wybranych rozwiązań konstrukcyjnych i techniczno - materiałowych. Opracowanie projektu traktować należy wyłącznie poglądowo. Opracowanie to nie może stanowić podstawy do realizacji budynku ani uzyskania pozwolenia na budowę.

wersja demonstracyjna projektu wersja demonstracyjna projektu wersja demonstracyjna projektu wersja demonstracyjna projektu wersja demonstracyjna projektu

PROJEKT

**LILIA II**  
WARIANT LUSTRZANY

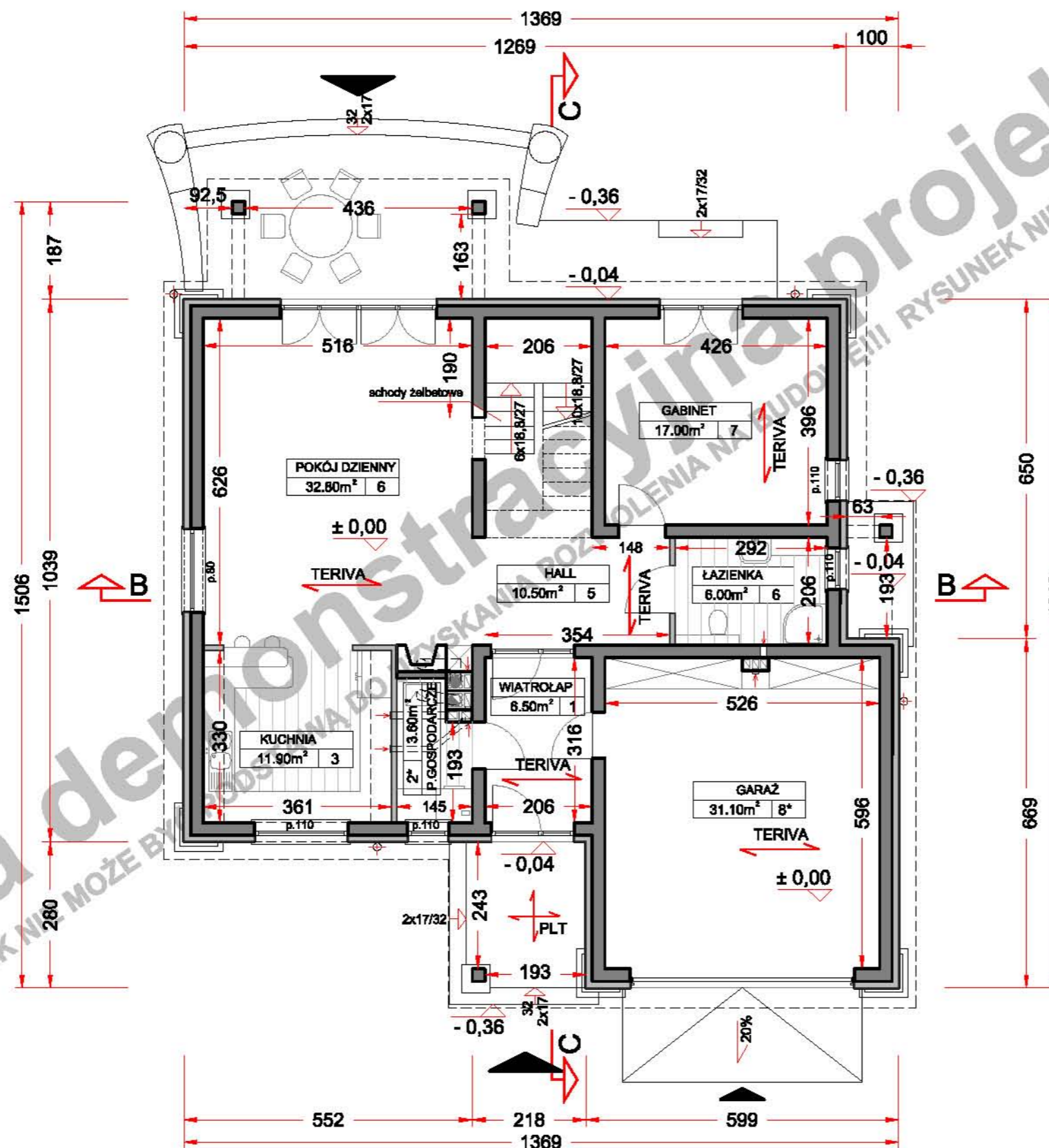
**ELEVACJE**

Artur Mazurski

autor

kontakt

tel. 0 604 989 023 / 071 782 50 80  
artur@domnahoryzoncie.pl  
biuro@domnahoryzoncie.pl



POWIERZCHNIA UŻYTK. PARTERU	84,70m <sup>2</sup>
POWIERZCHNIA UŻYTK. PODDASZA	84,40m <sup>2</sup>
powierzchnia podłogi poddasza	128,28m <sup>2</sup>
POWIERZCHNIA UŻYTK. BUDYNKU	169,10m <sup>2</sup>

**UWAGA!**  
Powierzchnia użytk. poddasza jest to suma 100% pow. do wysokości min 220cm i 50% pow. od wysokości 220cm do 140cm. Powierzchnia poniżej 140cm nie jest wliczana do powierzchni użytkowej.  
P.U. .... POWIERZCHNIA UŻYTK. PODDASZA  
P.P. .... POWIERZCHNIA PODŁOGI  
pomieszczenie z symbolem (\*) nie są wliczane do pow. użytkowej

POW. ZABUDOWY BUDYNKU	170,00m <sup>2</sup>
POW. ZABUDOWY OGÓŁEM (budynek + tarasy, podjazd do garażu)	204,00m <sup>2</sup>
POW. CAŁKOWITA BUDYNKU	347,63m <sup>2</sup>
KUBATURA BRUTTO BUDYNKU	690,00m <sup>3</sup>
POWIERZCHNIA DACHU	265,00m <sup>2</sup>

**TECHNOLOGIA**

**PARTER:**  
ściany zewn. nośne YTONG 24cm + STYROPIAN 12 cm  
ściany wewn. nośne SILKA gr.24,0 cm  
ściany działowe CEGŁA DZIURAWKA gr.12,0cm  
stropy GĘSTOŻEBROWY TERIVA gr.24,0cm

**PODDASZE:**  
ściany zewnętrzne YTONG 24 cm + STYROPIAN 12 cm  
ściany działowe G-K NA RUSZCIE gr.12,0 cm  
WEWNĄRZ WEŁNA MINERALNA  
stropy LEKKI DREWNIANY, PODWIESZANY DO KONSTRUKCJI WIĘZBY gr.24,0 cm

**WIĘZBA DACHOWA:**  
ILOŚĆ DREWNA KONSTR - KLASA C30 10,933m<sup>3</sup>  
Główne elementy konstrukcyjne o przekrojach:  
MURLATY 16x12 cm  
SŁUPY 20x16cm i 16x16cm  
KROKIEW 8x20 cm i 6x16 cm  
KROKIEW KOSZOWE 14x25 cm  
PŁATWIE 16x28 i 10x25cm

PROJEKT **LILIA II**  
WARIANT LUSTRZANY  
**PARTER**  
autor Artur Mazurski

kontakt tel. 0 604 989 023 /071 782 50 80  
artur@domnahoryzoncie.pl  
biuro@domnahoryzoncie.pl



(przy skali 1:100 1m na zamieszczony obok podziałce odpowiada 1cm)

Niniejsze opracowanie projektu prezentowane jest w celu przedstawienia układu funkcjonalnego budynku, podstawowych wymiarów pomieszczeń oraz wybranych rozwiązań konstrukcyjnych i techniczno - materiałowych. Opracowanie projektu traktować należy wyłącznie poglądowo. Opracowanie to nie może stanowić podstawy do realizacji budynku ani uzyskania pozwolenia na budowę.

wersja demonstracyjna projektu

wersja demonstracyjna projektu

POWIERZCHNIA UŻYTK. PARTERU	84,70m <sup>2</sup>
POWIERZCHNIA UŻYTK. PODDASZA	84,40m <sup>2</sup>
powierzchnia podłogi poddasza	128,28m <sup>2</sup>
POWIERZCHNIA UŻYTK. BUDYNKU	169,10m <sup>2</sup>

**UWAGA!**

Powierzchnia użytk. poddasza jest to suma 100% pow. do wysokości min 220cm i 50% pow. od wysokości 220cm do 140cm. Powierzchnia poniżej 140cm nie jest wliczana do powierzchni użytkowej.

P.U. .... POWIERZCHNIA UŻYTK. PODDASZA  
P.P. .... POWIERZCHNIA PODŁOGI

pomieszczenie z symbolem (\*) nie są wliczane do pow. użytkowej

POW. ZABUDOWY BUDYNKU	170,00m <sup>2</sup>
POW. ZABUDOWY OGÓŁEM	204,00m <sup>2</sup>
(budynek + tarasy, podjazd do garażu)	

POW. CAŁKOWITA BUDYNKU	347,63m <sup>2</sup>
KUBATURA BRUTTO BUDYNKU	690,00m <sup>3</sup>
POWIERZCHNIA DACHU	265,00m <sup>2</sup>

**TECHNOLOGIA**

**PARTER:**

ściany zewn. nośne YTONG 24 cm + STYROPIAN 12 cm  
ściany wewn. nośne SILKA gr.24,0 cm  
ściany działowe CEGŁA DZIURAWKA gr.12,0cm  
stropy GĘSTOŻEBROWY TERIVA gr.24,0cm

**PODDASZE:**

ściany zewnętrzne YTONG 24 cm + STYROPIAN 12 cm  
ściany działowe G-K NA RUSZCIE gr.12,0 cm  
WEWNĄRZ WEŁNA MINERALNA  
stropy LEKKI DREWNIANY, PODWIESZANY DO KONSTRUKCJI WIĘZBY gr.24,0 cm

**WIĘZBA DACHOWA:**

ILOŚĆ DREWNA KONSTR - KLASA C30 10,933m<sup>3</sup>

Główne elementy konstrukcyjne o przekrojach:

MURLATY 16x12 cm  
SŁUPY 20x16cm i 16x16cm  
KROKWIE 8x20 cm i 6x16 cm  
KROKWIE KOSZOWE 14x25 cm  
PŁATWIE 16x28 i 10x25cm

PROJEKT

**LILIA II**  
WARIANT LUSTRZANY

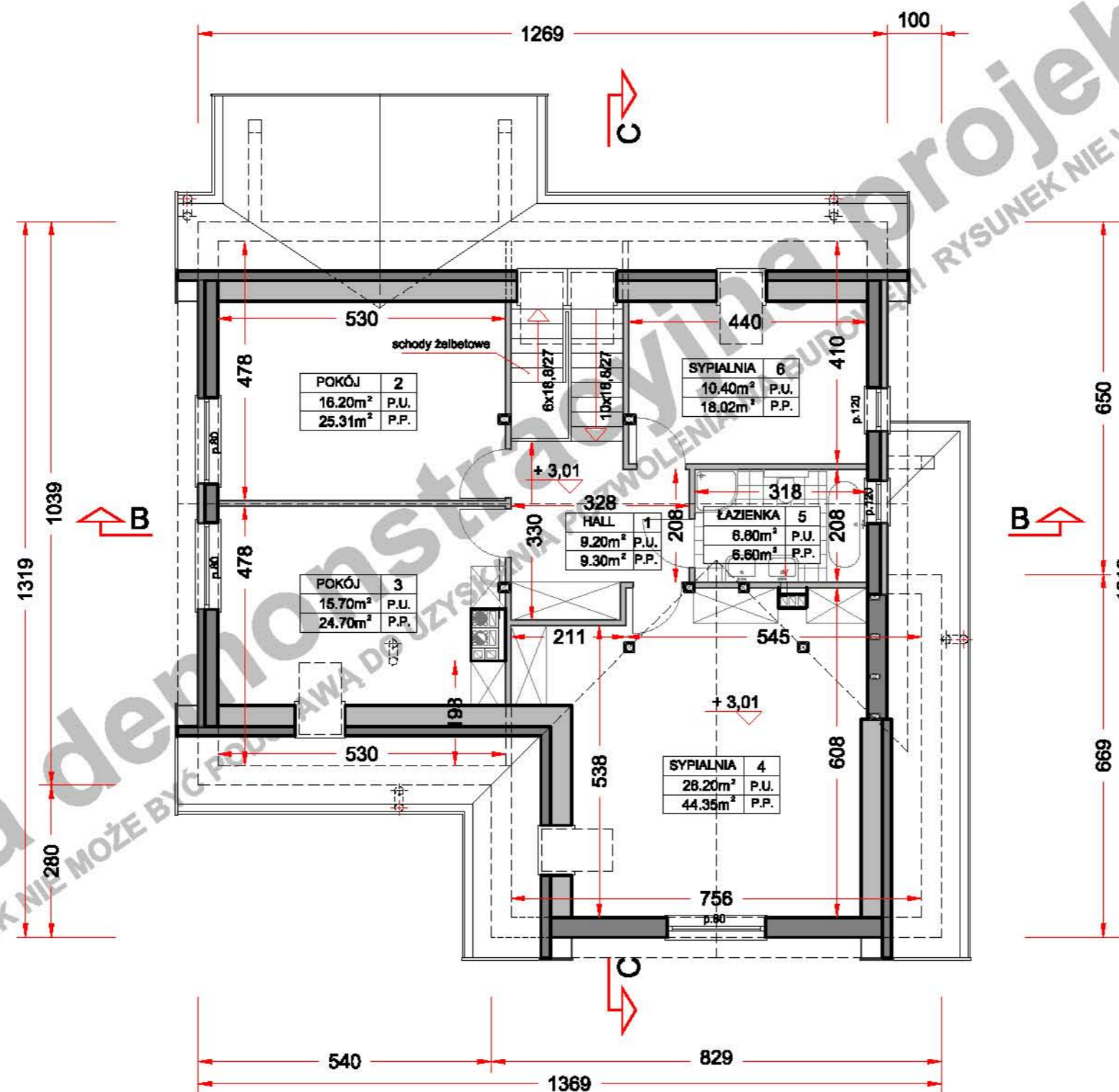
**PIĘTRO**

autor

Artur Mazurski

kontakt

tel. 0 604 989 023 / 071 782 50 80  
artur@domnahoryzoncie.pl  
biuro@domnahoryzoncie.pl



(przy skali 1:100 1m na zamieszczonej obok podziałce odpowiada 1cm)

Niniejsze opracowanie projektu prezentowane jest w celu przedstawienia układu funkcjonalnego budynku, podstawowych wymiarów pomieszczeń oraz wybranych rozwiązań konstrukcyjnych i techniczno - materiałowych. Opracowanie projektu traktować należy wyłącznie poglądowo. Opracowanie to nie może stanowić podstawy do realizacji budynku ani uzyskania pozwolenia na budowę.

wersja demonstracyjna projektu

wersja demonstracyjna projektu

Wersja demonstracyjna projektu  
UWAGA!!! RYSUNEK NIE MOŻE BYĆ UŻYTY DO WYKONANIA BUDOWY  
RYSUNEK NIE W SKALII!!!

