

- porozmawiaj z innymi inwestorami
- wymień się doświadczeniami z budowy
- zobacz galerie zdjęć z realizacji

makietą domu

# KRZYŚ B

lustrzane odbicie



Instrukcja budowy makiety domu jednorodzinnego KRZYŚ B.

Postępuj zgodnie z instrukcją. Przed rozpoczęciem prac zapoznaj się z całą instrukcją uwzględniając informacje umieszczone na elementach. Prace wykonuj według kolejności punktów ze strony 3.

## POTRZEBNE NARZĘDZIA

Aby wykonać prawidłowo i bez problemów makietę potrzebujemy kilku prostych narzędzi:

Linijka 30 cm  
 Nożyk introligatorski (tak zwany tapicerski)  
 Nożyczki  
 Dobrej jakości klej biurowy do papieru (najlepiej "Wikol")  
 Papier A4 o gramaturze 250 g/m<sup>2</sup>  
 Gruba tektura 2mm, jedna formatu A3  
 Niepiszący długopis lub tępy nożyk.

## DRUK MAKIETY

Makietę najlepiej wydrukować na papierze A4 o gramaturze 250 g/m<sup>2</sup>.  
 Cały dokument zajmuje 10 stron A4 z czego 7 przeznaczonych jest do druku. Strony 1-3 to okładka oraz instrukcje.

Aby wydrukować makietę należy przejść do menu Plik/File następnie Drukuj/Print.  
 Zaznacz pole Strony/Pages i wpisz "4-10" Wpisując ten parametr wydrukujemy tylko strony z elementami makiety okładki oraz instrukcji ogólnej.

W polu Skalowanie/Scale wybierz Brak/Noun. Dokument z makietą uwzględni marginesu twojej drukarki.

## TECHNIKI PRACY

Poszczególne elementy staraj się wycinać nożykiem przy linijce. W ten sposób możemy precyzyjniej wyciąć wszystkie części.

Miejsca zgięcia elementów należy właściwie przygotować. Aby zginały się w łatwy i pożądany sposób należy przejechać po nich nie piszącym długopisem lub tępym nożem. W ten sposób powstanie niezauważalne wgłębienie, które ułatwi późniejsze składanie makiety.

Nie smaruj klejem wszystkich listków\* naraz, pokryj nim tylko ten fragment który aktualnie kleisz.

\*Listek - element w kształcie trapezu służący do łączenia poszczególnych części.



Oznaczenie linii zgięcia (oprócz listków ponieważ wszystkie muszą być przygotowane do zgięcia)

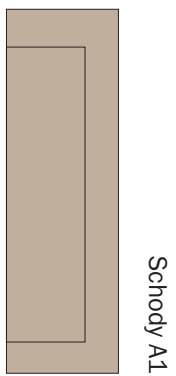
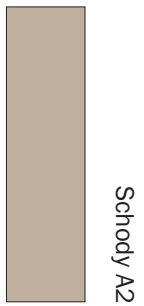
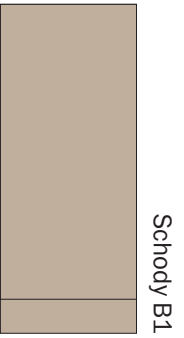
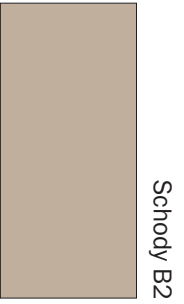
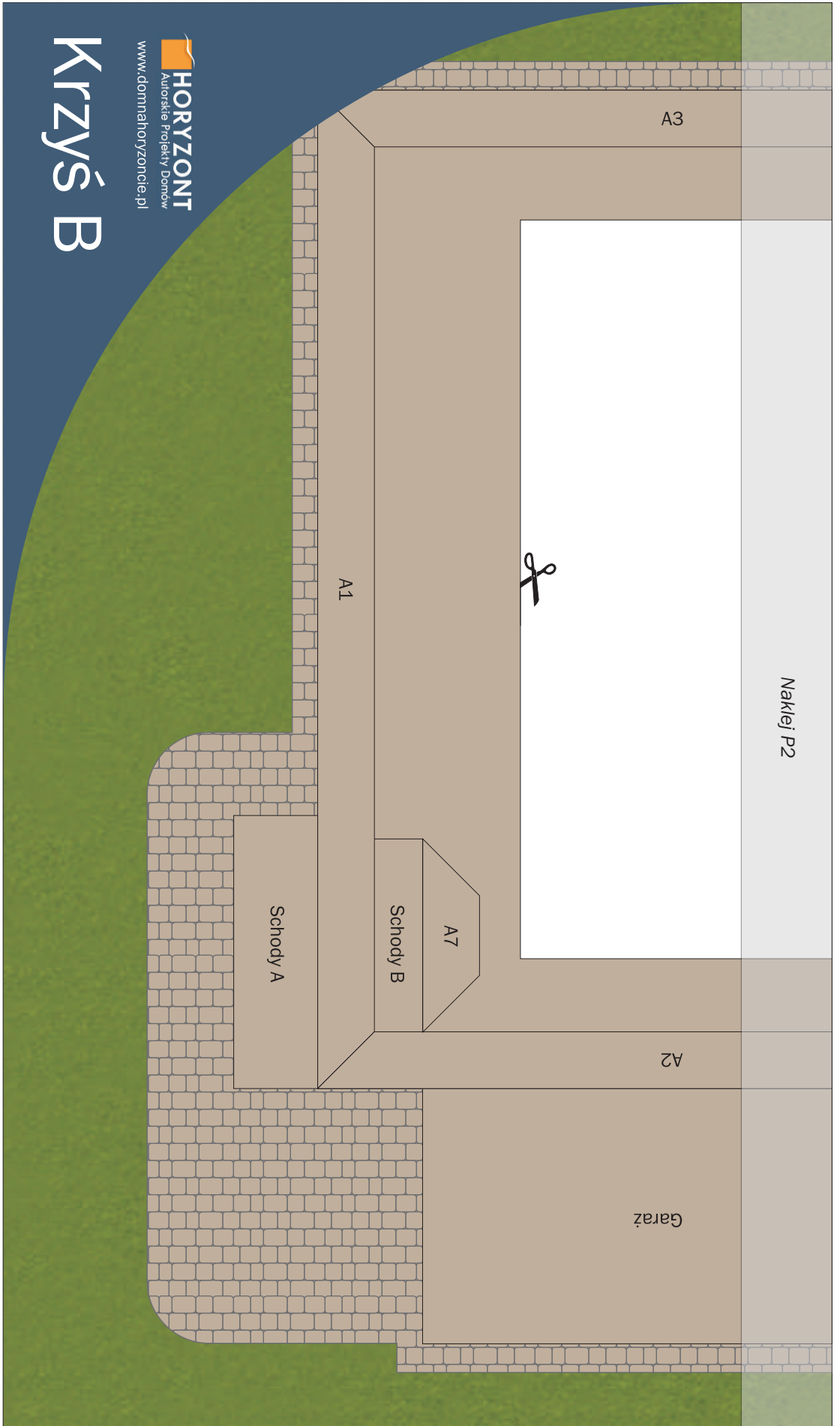


Oznaczenie linii rozcięcia (w skomplikowanych elementach)

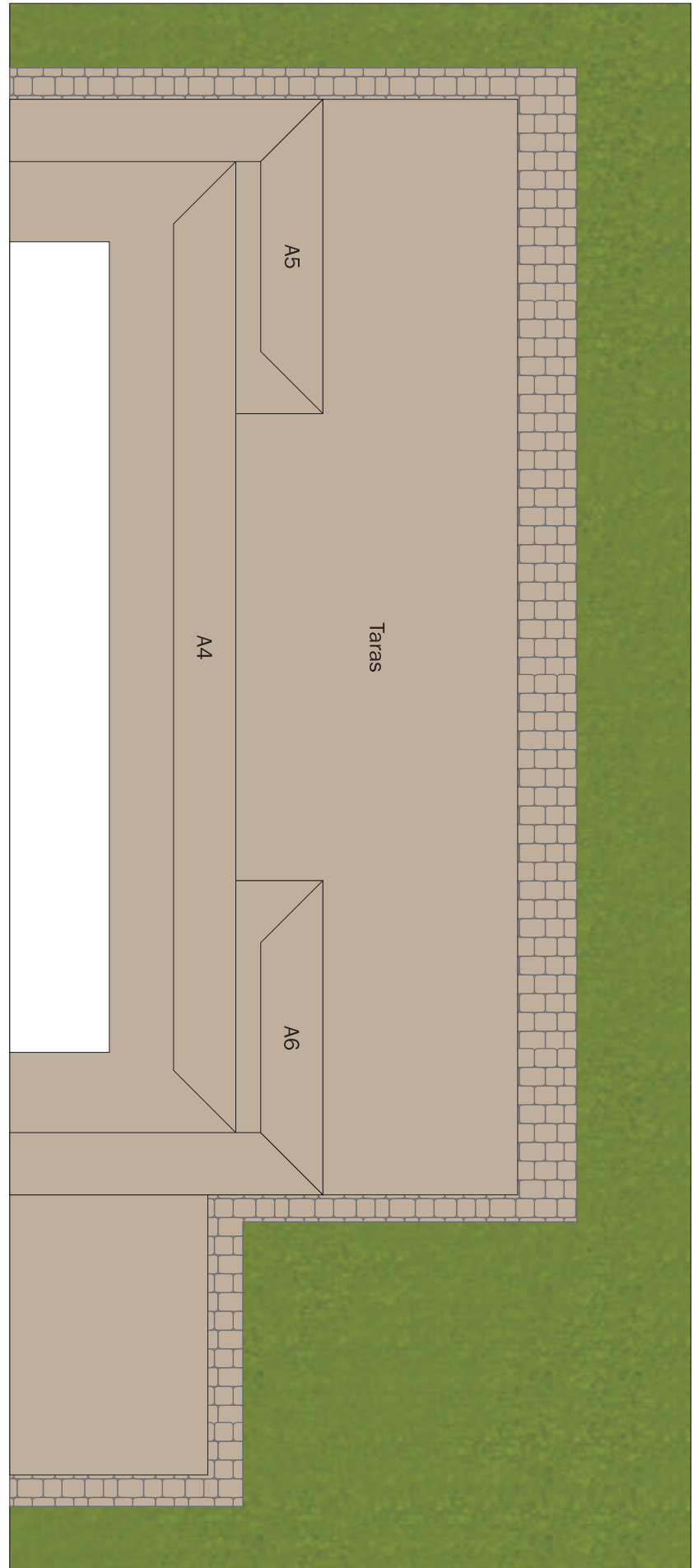
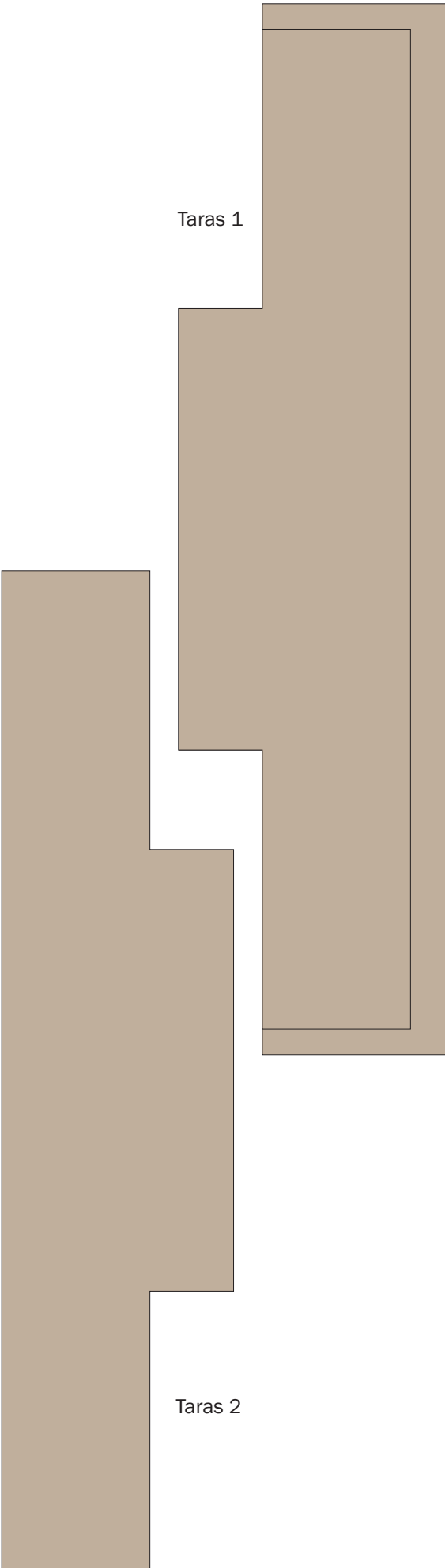
Instrukcja budowy makiety domu jednorodzinnego KRZYŚ B.

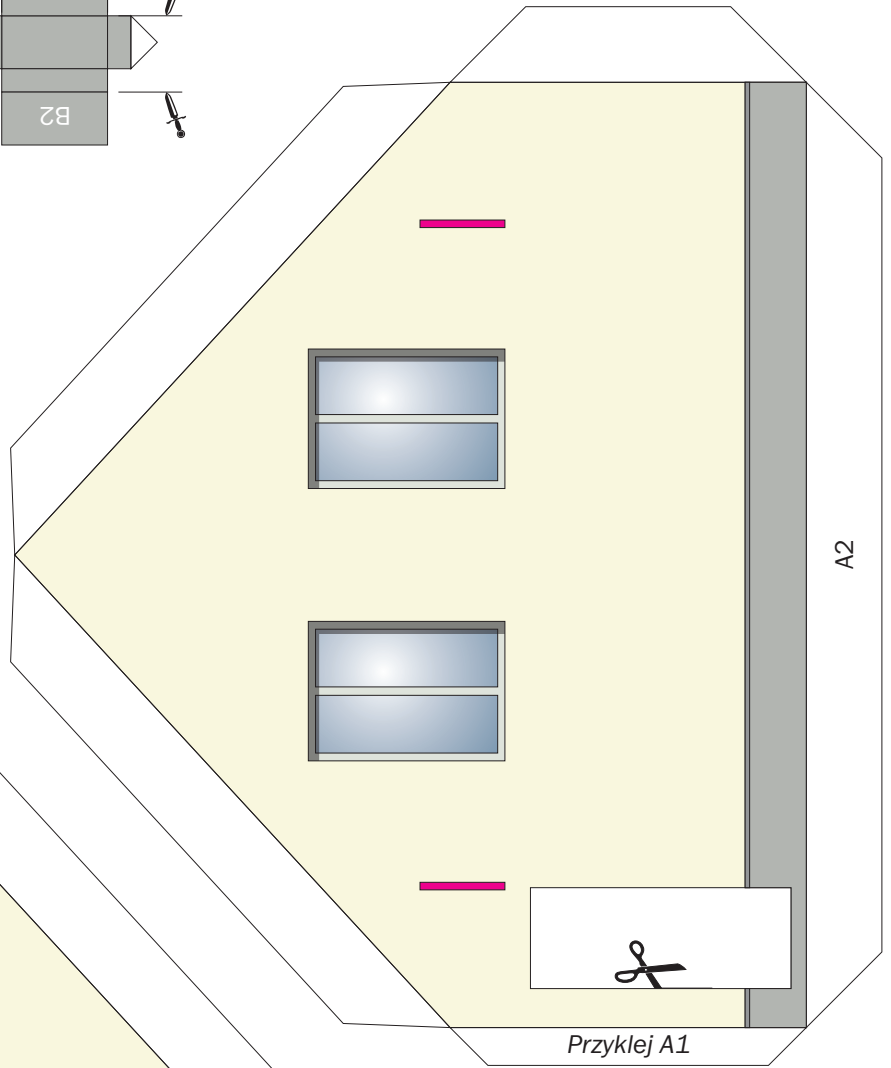
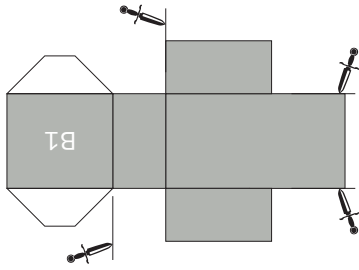
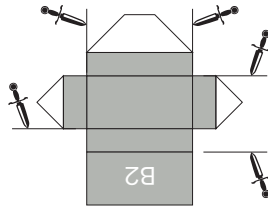
1. Przygotuj wszystkie linie zgięcia w sposób opisany na poprzedniej stronie.
2. Wytnij elementy P1 i P2, następnie sklej je ze sobą tak, aby P2 zakrył szary pasek na P1.
3. Podstawę sklejoną z P1 i P2 oraz elementy Taras1, Taras2, Schody A1, Schody A2, Schody B1, Schody B2 naklej na tekturę.
4. Przed przystąpieniem do klejenia złóż każdy element na „sucho”, aby sprawdzić czy pasuje
5. Wytnij wszystkie elementy po zewnętrznych obrysach. W podstawie domu, elementach A2, A1, garaż wytnij białe prostokąty. W elementach A2, A3, garaż wytnij różowe prostokąty.
6. Zegnij elementy we wcześniej przygotowanych miejscach.
7. Sklej kominy K1, K2, K3, garaż, element B1, B2, Lukarna, balkon B (żółte listki pozostaw niesklejone, posłużą do połączenia balkonu ze ścianą domu).
8. Połącz element A2 i A1. Do garażu przyklej balkon A, niebieski listki balkonu przełóż przez wycięte różowe prostokąty w elemencie garaż i przyklej.
9. Do podstawy domu przyklej elementy: A1 połączony z A2, A3, A4 a następnie elementy A5 i A6. Przyklej garaż, żółte listki balkonu A przełóż przez wycięte prostokąty w A2 i przyklej.
10. Przyklej balkon B do ściany A3, żółte listki balkonu przełóż przez wycięte otwory w ścianie A3 i przyklej. Przyklej do podstawy element A7, część tego elementu opisaną „Strop” przyklej tak aby stanowiła strop nad wejściem do domu.
11. Do podstawy domu przyklej elementy Taras 1, Taras 2, Schody A1, Schody A2 oraz Schody B1 i Schody B2.
12. Przyklej element B1 oraz B2 do bryły domu.
13. Przyklej dach do bryły domu. Logo HORYZONT powinno znajdować się od frontowej strony domu. Okapy dachu (brązowe paski) pozostaw zagięte.
14. Przyklej lukarnę oraz kominy K1, K2, K3 do dachu domu.

P1

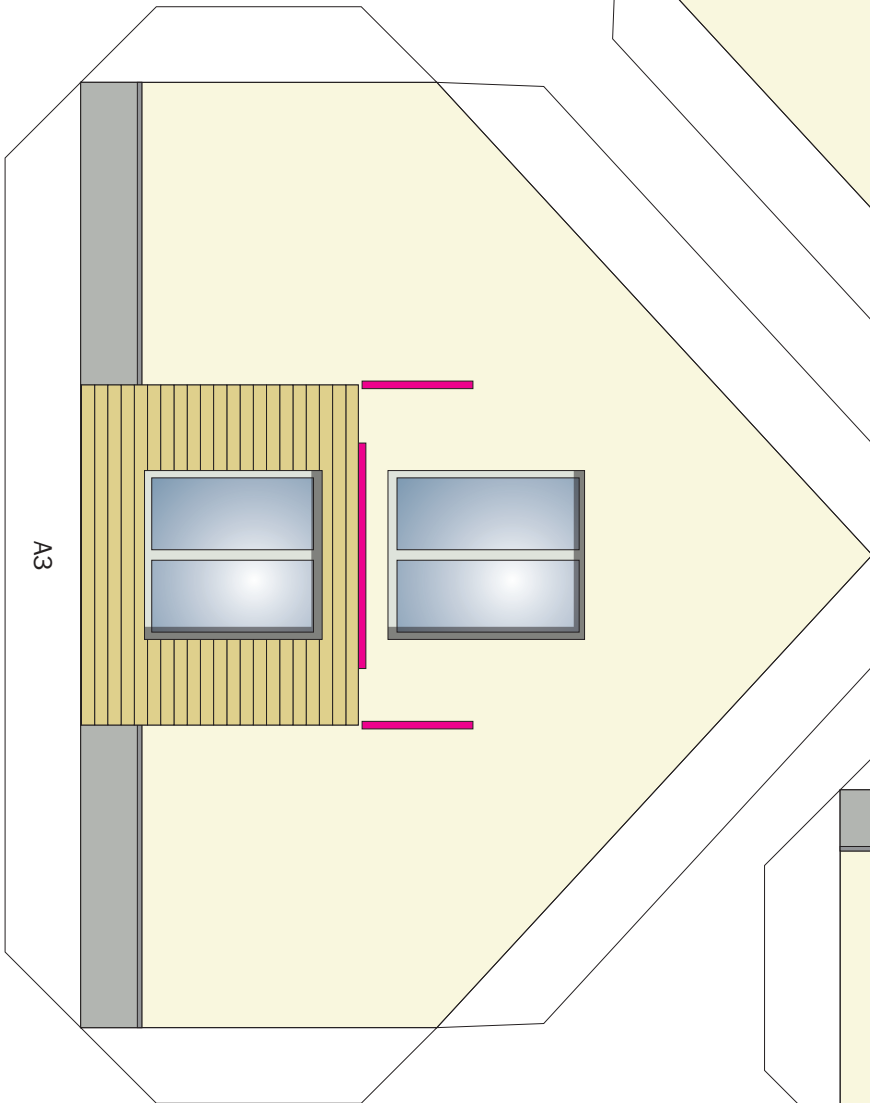


P2

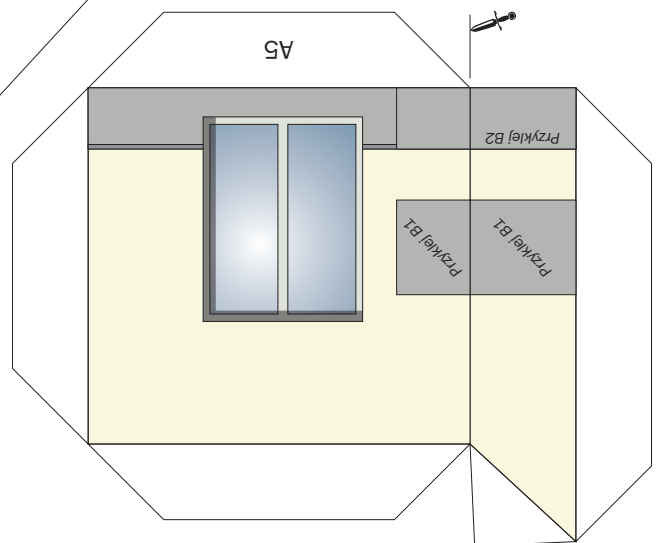


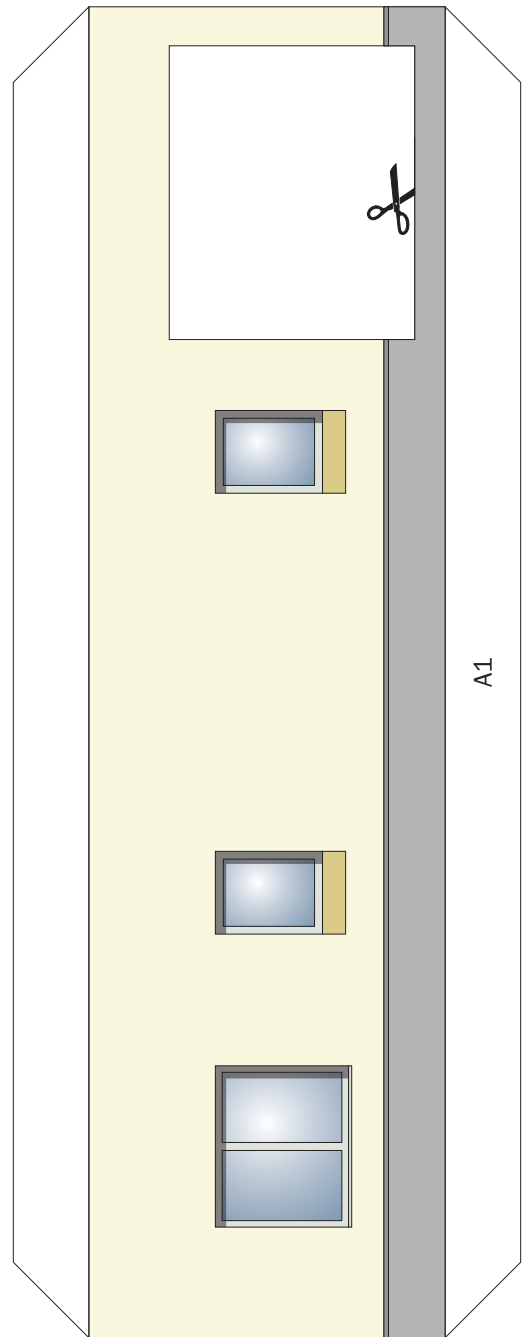
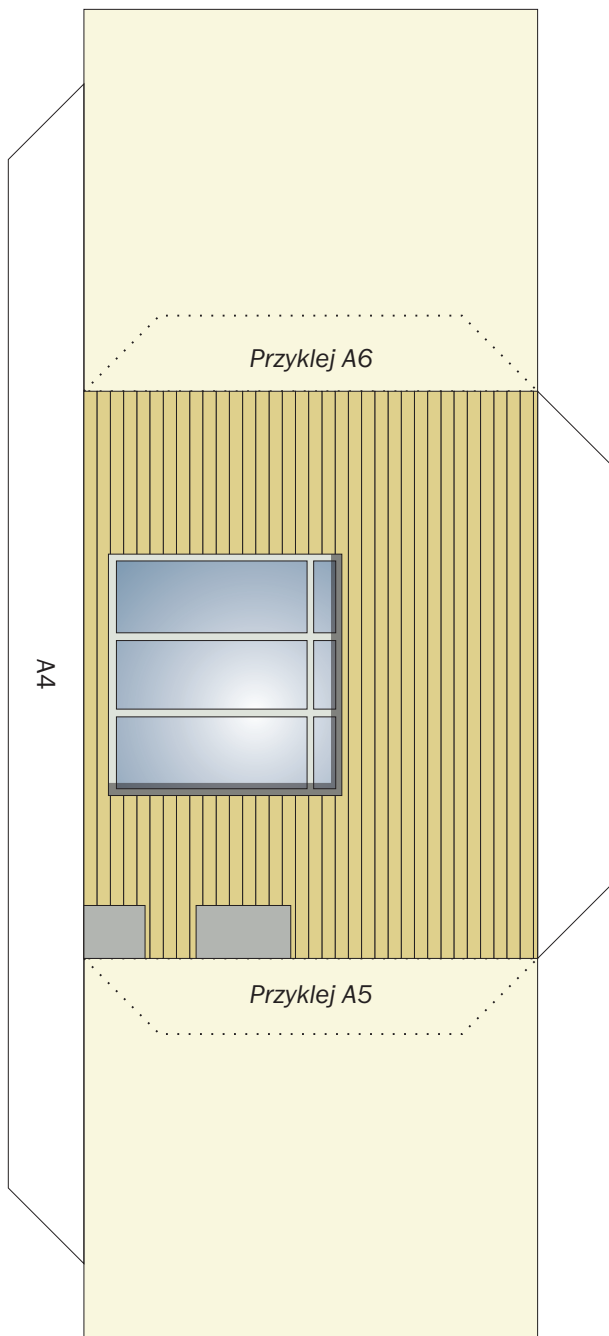


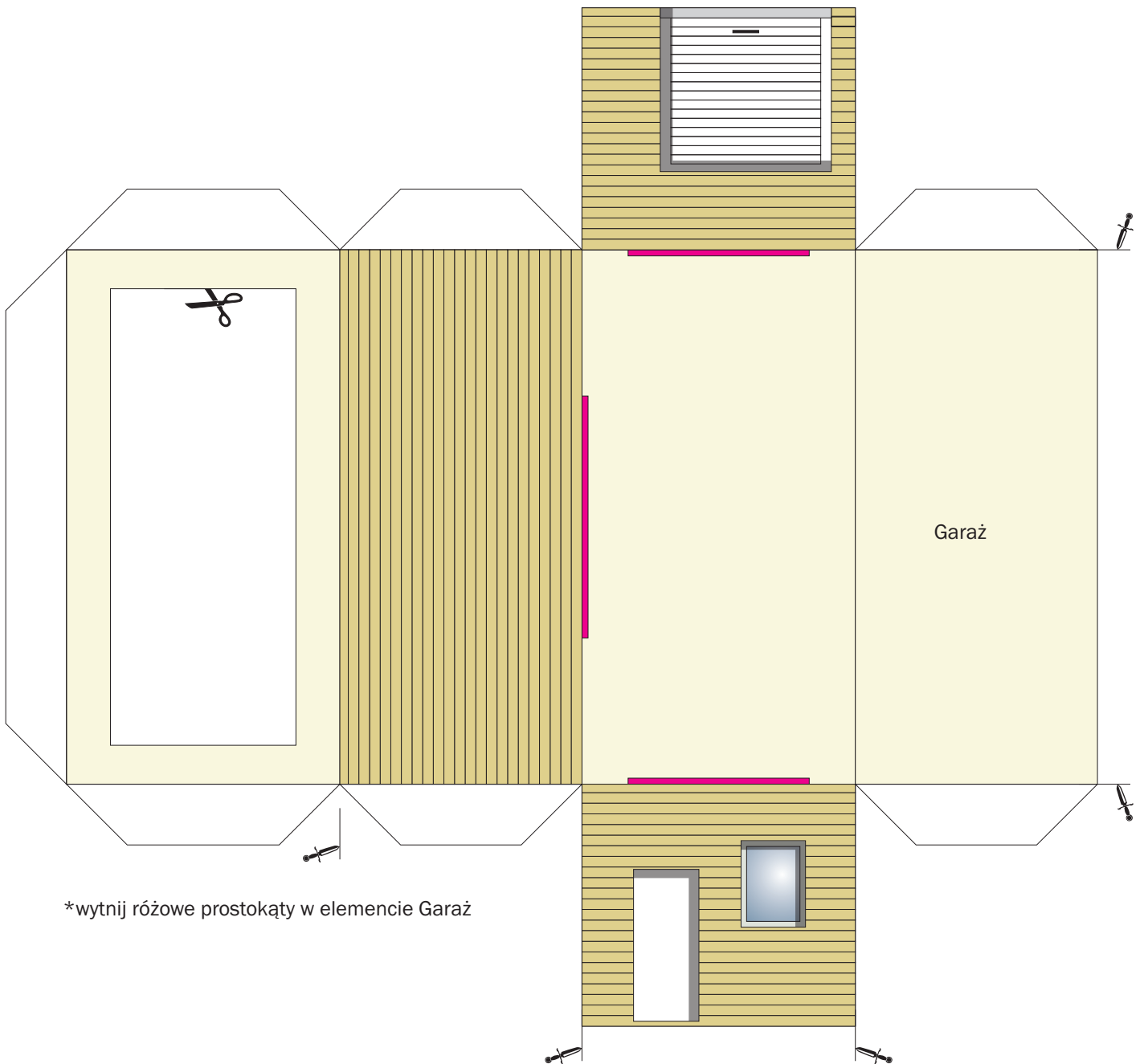
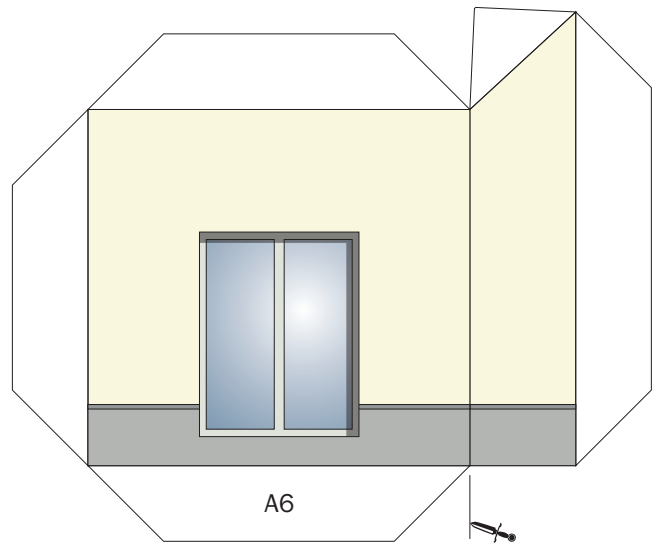
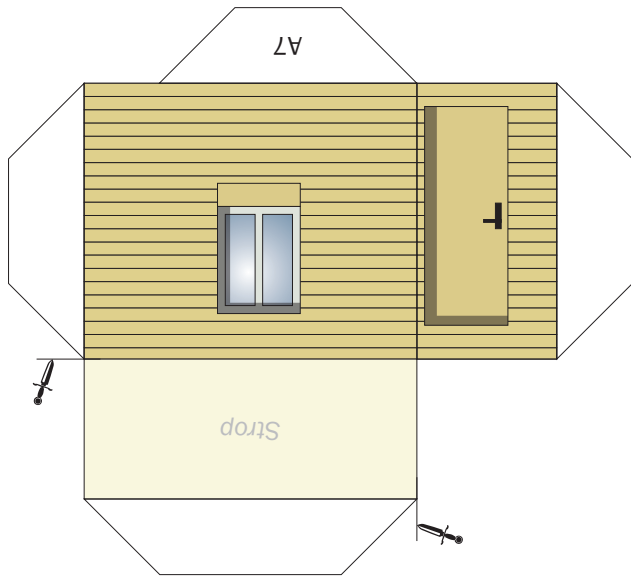
\*wycinj różowe prostokąty w elemencie A2



\*wycinj różowe prostokąty w elemencie A3







\*wytnij różowe prostokąty w elemencie Garaż

