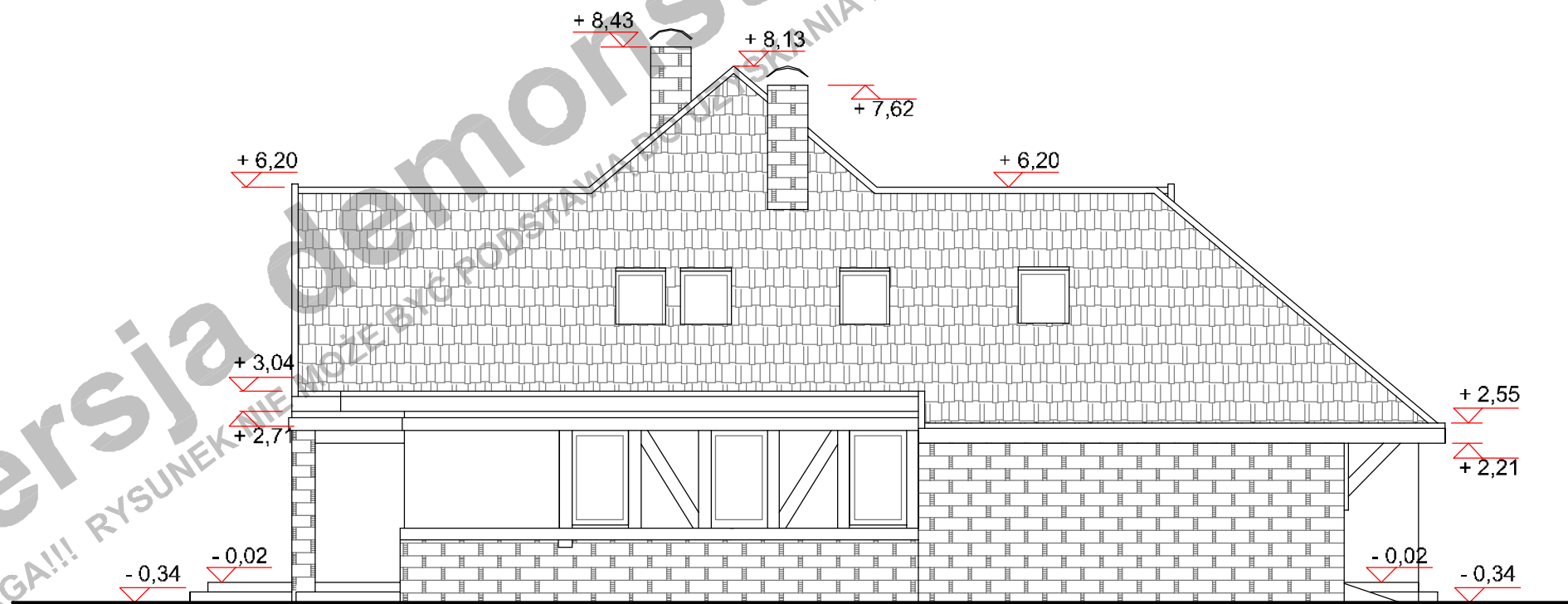
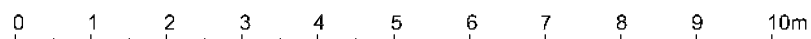


ELEWACJA FRONTOWA



ELEWACJA BOCZNA



(przy skali 1:100 1m na zamieszczonej obok podziałce odpowiada 1cm)

Niniejsze opracowanie projektu prezentowane jest w celu przedstawienia układu funkcjonalnego budynku, podstawowych wymiarów pomieszczeń oraz wybranych rozwiązań konstrukcyjnych i techniczno - materiałowych. Opracowanie projektu traktować należy wyłącznie poglądowo. Opracowanie to nie może stanowić podstawy do realizacji budynku ani uzyskania pozwolenia na budowę.

PROJEKT

**JESION**  
WARIANT LUSTRZANY  
**ELEWACJE**

autor

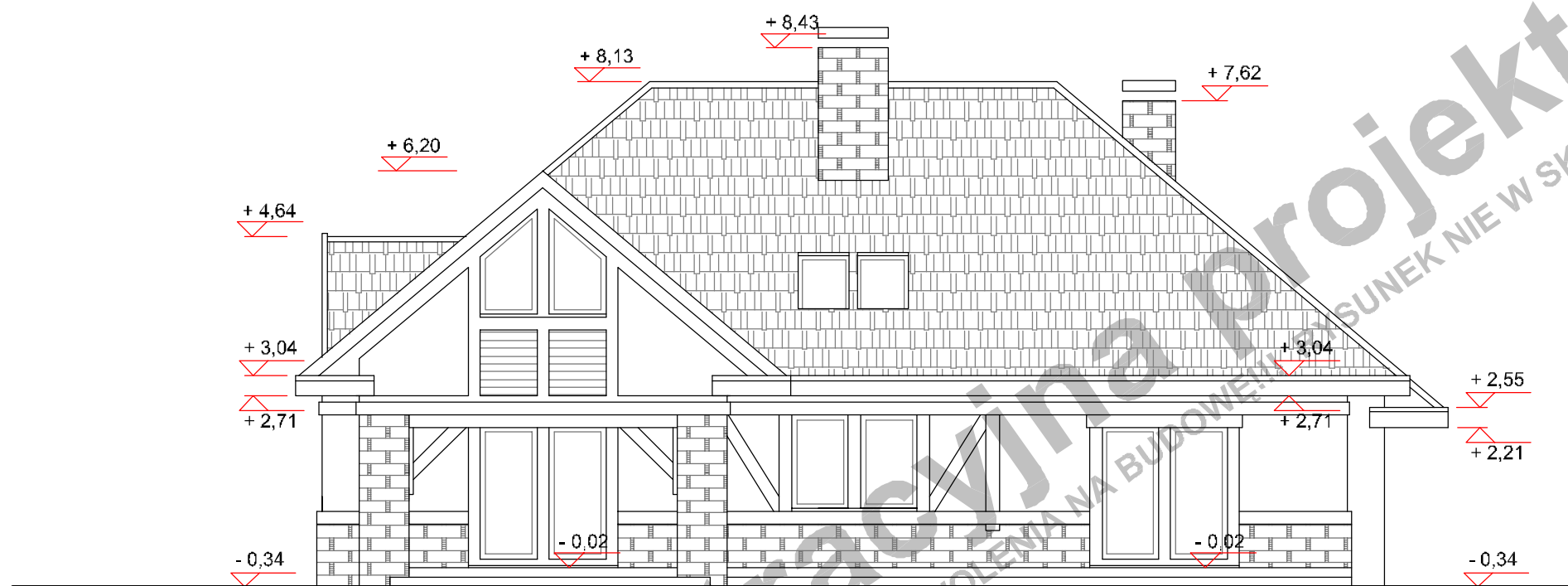
Jowita Gross - Mazurska

kontakt

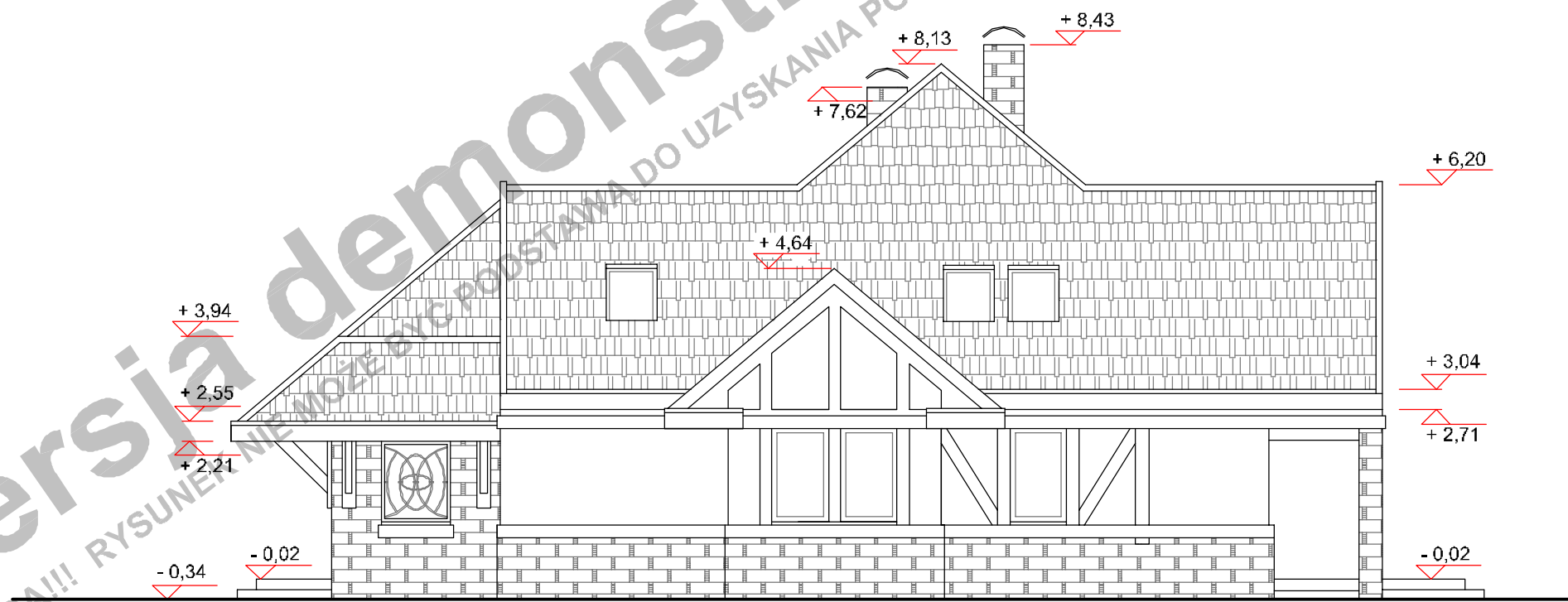
tel. 0 604 989 022 / 071 782 50 80  
dominik@domnahoryzoncie.pl  
biuro@domnahoryzoncie.pl

wersja demonstracyjna projektu

wersja demonstracyjna projektu



ELEWACJA OGRODOWA



ELEWACJA BOCZNA

0 1 2 3 4 5 6 7 8 9 10m

(przy skali 1:100 1m na zamieszczonej obok podziałce odpowiada 1cm)

Niniejsze opracowanie projektu prezentowane jest w celu przedstawienia układu funkcjonalnego budynku, podstawowych wymiarów pomieszczeń oraz wybranych rozwiązań konstrukcyjnych i techniczno - materiałowych. Opracowanie projektu traktować należy wyłącznie poglądowo.

Opracowanie to nie może stanowić podstawy do realizacji budynku ani uzyskania pozwolenia na budowę.

PROJEKT

**JESION**  
WARIANT LUSTRZANY  
**ELEWACJE**

autor

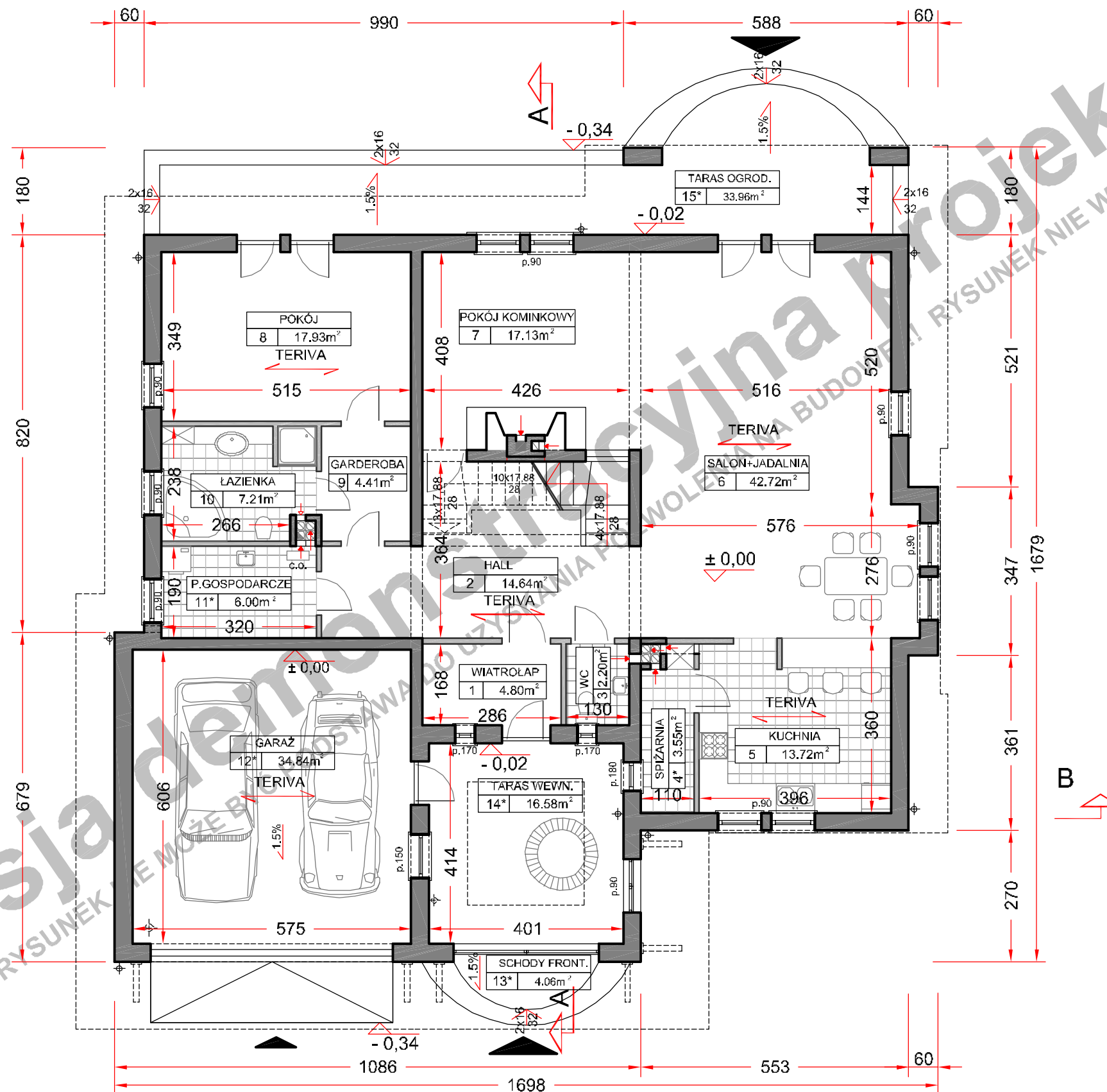
Jowita Gross - Mazurska

kontakt

tel. 0 604 989 022 / 071 782 50 80  
dominik@domnahoryzoncie.pl  
biuro@domnahoryzoncie.pl

wersja demonstracyjna projektu

wersja demonstracyjna projektu



(przy skali 1:100 1m na zamieszczonej obok podziałce odpowiada 1cm)

Niniejsze opracowanie projektu prezentowane jest w celu przedstawienia układu funkcjonalnego budynku, podstawowych wymiarów pomieszczeń oraz wybranych rozwiązań konstrukcyjnych i techniczno - materiałowych. Opracowanie projektu traktować należy wyłącznie poglądowo.

Opracowanie to nie może stanowić podstawy do realizacji budynku ani uzyskania pozwolenia na budowę.

POWIERZCHNIA UŻYTK. PARTERU	124,72m <sup>2</sup>
POWIERZCHNIA UŻYTK. PODDASZA	75,48m <sup>2</sup>
powierzchnia podłogi poddasza	149,00m <sup>2</sup>
POWIERZCHNIA UŻYTK. BUDYNKU	200,20m <sup>2</sup>

**UWAGA!**

Powierzchnia użytk. poddasza jest to suma 100% pow. do wysokości mln 220cm i 50% pow. od wysokość 220cm do 140cm. Powierzchnia poniżej 140cm nie jest wliczana do powierzchni użytkowej.

P.U. .... POWIERZCHNIA UŻYTK. PODDASZA  
P.P. .... POWIERZCHNIA PODŁOGI

pomieszczenie z symbolem (\*) nie są wliczane do pow. użytkowej

POW. ZABUDOWY BUDYNKU	238,36m <sup>2</sup>
POW. ZABUDOWY OGÓŁEM (budynek + tarasy, podjazd do garażu)	272,70m <sup>2</sup>

POW. CAŁKOWITA BUDYNKU	440,50m <sup>2</sup>
KUBATURA NETTO BUDYNKU	878,90m <sup>3</sup>
POWIERZCHNIA DACHU	371,00m <sup>2</sup>

**TECHNOLOGIA**

**PARTER:**

ściany zewn. nośne	YTONG	gr. 36,5 cm
ściany wewn. nośne	YTONG	gr.24,0 cm
ściany działowe	CEGLA DZIURAWKA	gr.12,0cm
stropy	GĘSTOŻEBROWY TERIVA	gr.24,0cm

**PODDASZE:**

ściany zewnętrzne	YTONG	gr. 36,5 cm
ściany działowe	G-K NA RUSZCIE WEWNĄRZ WEŁNA MINERALNA	gr.12,0 cm
stropy	LEKKI DREWNIANY, PODWIESZANY DO KONSTRUKCJI WIĘŻBY	gr.24,0 cm

**WIĘŻBA DACHOWA:**

IŁOŚĆ DREWNA KONSTR. - KLASA C27	15,187m <sup>3</sup>
Główne elementy konstrukcyjne o przekrojach:	
MURŁATY	14x14 cm
SŁUPY	14x14 cm
KROKIEW	8x18 cm
KROKIEW NAROŻNE	14x22 cm
PLATWIE	14x25 cm i 14x25cm

PROJEKT

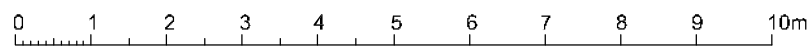
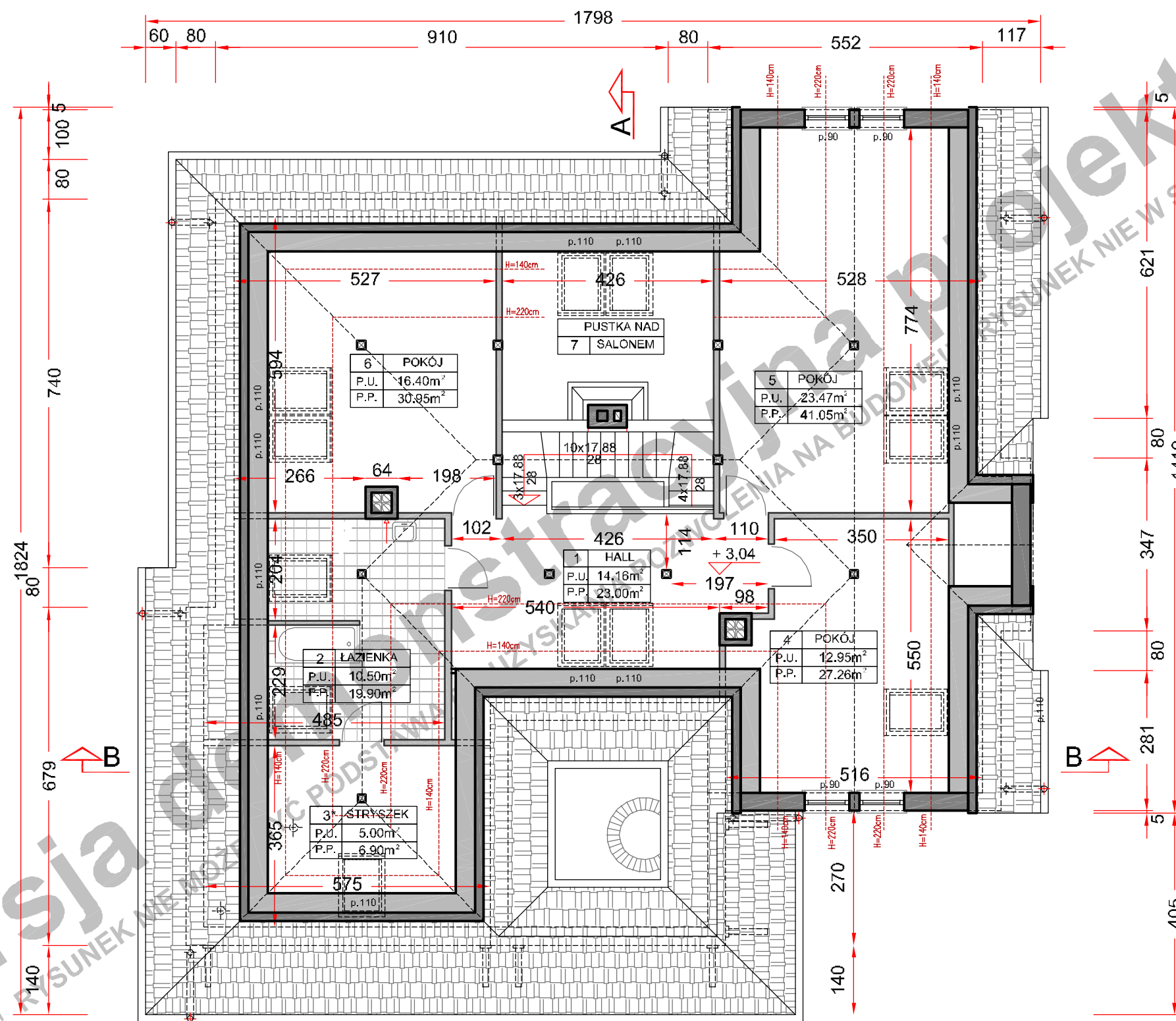
**ZACISZE 2A**  
WARIANT LUSTRZANY  
**RZUT PARTERU**

autor

Jowita Gross - Mazurska

kontakt

tel. 0 604 989 022 / 071 782 50 80  
dominik@domnahoryzoncie.pl  
biuro@domnahoryzoncie.pl



(przy skali 1:100 1m na zamieszczony obok podziałce odpowiada 1cm)

POWIERZCHNIA UŻYTK. PARTERU	124,72m <sup>2</sup>
POWIERZCHNIA UŻYTK. PODDASZA	75,48m <sup>2</sup>
powierzchnia podłogi poddasza	149,00m <sup>2</sup>
POWIERZCHNIA UŻYTK. BUDYNKU	200,20m <sup>2</sup>

**UWAGA!**  
Powierzchnia użytk. poddasza jest to suma 100% pow. do wysokości mln 220cm i 50% pow. od wysokość 220cm do 140cm. Powierzchnia poniżej 140cm nie jest wliczana do powierzchni użytkowej.  
P.U. .... POWIERZCHNIA UŻYTK. PODDASZA  
P.P. .... POWIERZCHNIA PODŁOGI  
pomieszczenie z symbolem (\*) nie są wliczane do pow. użytkowej

POW. ZABUDOWY BUDYNKU	238,36m <sup>2</sup>
POW. ZABUDOWY OGÓLEM (budynek + tarasy, podjazd do garażu)	272,70m <sup>2</sup>
POW. CAŁKOWITA BUDYNKU	440,50m <sup>2</sup>
KUBATURA NETTO BUDYNKU	878,90m <sup>3</sup>
POWIERZCHNIA DACHU	371,00m <sup>2</sup>

**TECHNOLOGIA**

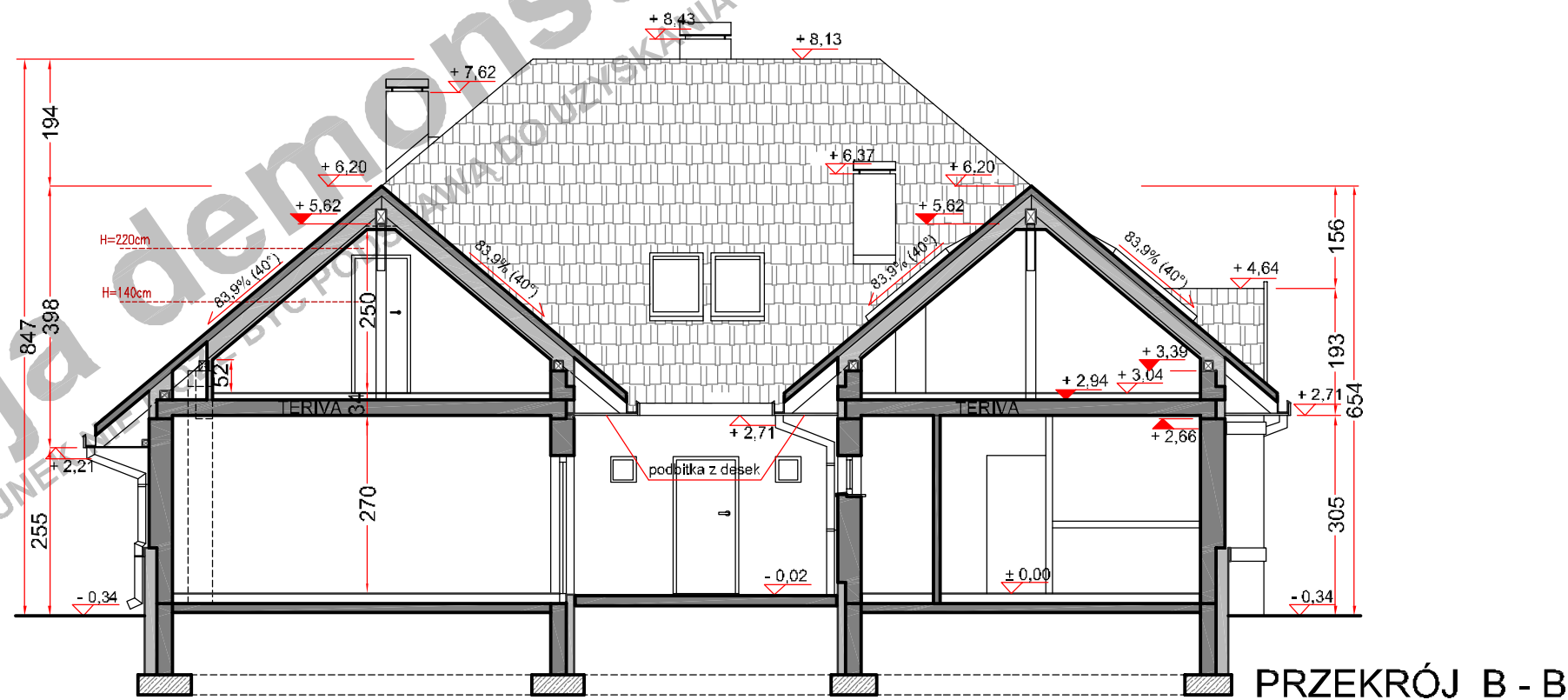
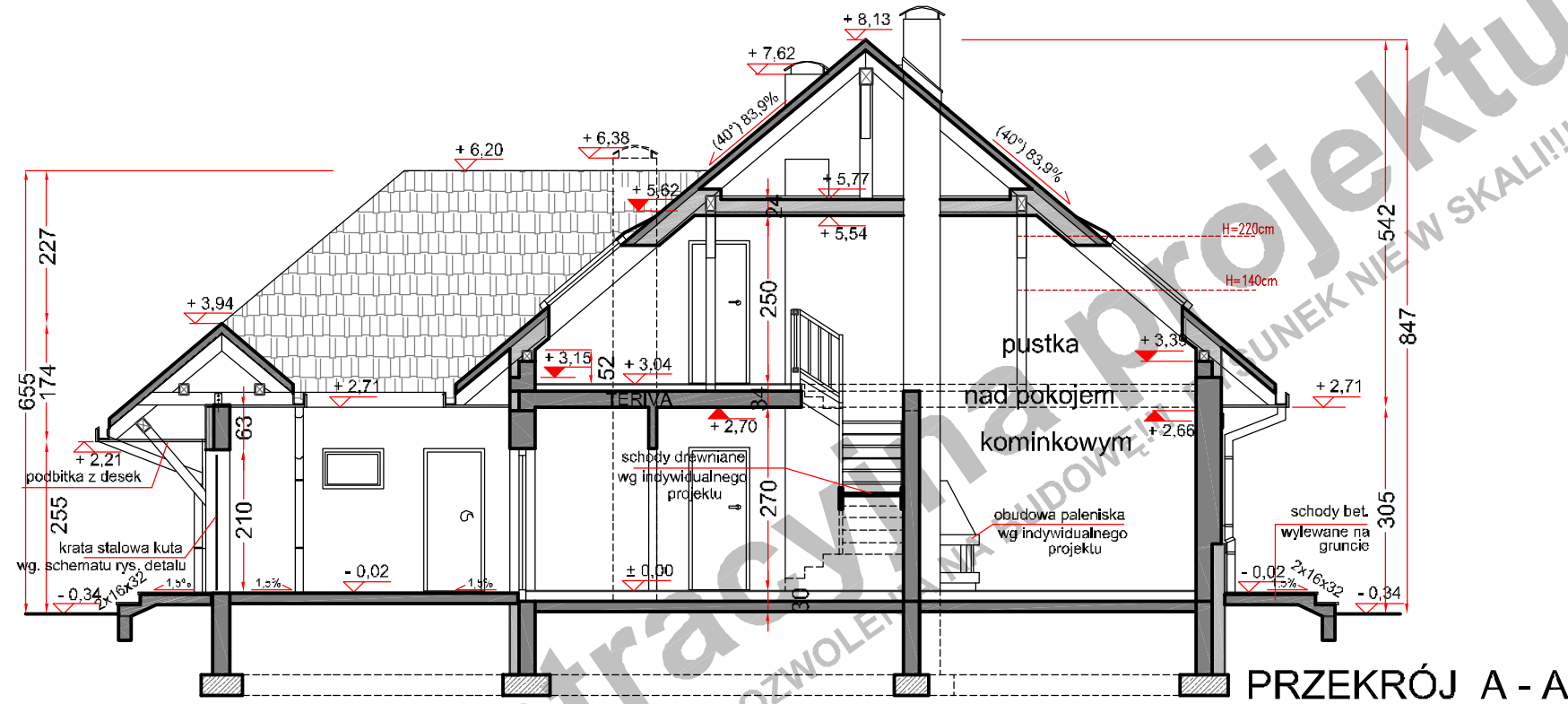
**PARTER:**  
ściany zewn. nośne ..... YTONG gr. 36,5 cm  
ściany wewn. nośne ..... YTONG gr.24,0 cm  
ściany działowe ..... CEGŁA DZIURAWKA gr.12,0cm  
stropy ..... GĘSTOŻEBROWY TERIVA gr.24,0cm

**PODDASZE:**  
ściany zewnętrzne ..... YTONG gr. 36,5 cm  
ściany działowe .....G-K NA RUSZCIE WEWNĄRZ WEŁNA MINERALNA gr.12,0 cm  
stropy LEKKI DREWNIANY, PODWIESZANY DO KONSTRUKCJI WIĘŻBY gr.24,0 cm

**WIĘŻBA DACHOWA:**  
ILOŚĆ DREWNA KONSTR - KLASA C27 .....15,187m<sup>3</sup>  
Główne elementy konstrukcyjne o przekrojach:  
MURŁATY .....14x14 cm  
SŁUPY .....14x14 cm  
KROKWIE ..... 8x18 cm  
KROKWIE NAROŻNE ..... 14x22 cm  
PŁATWIE ..... 14x25 cm i 14x25cm

**PROJEKT JESION**  
**WARIANT PODSTAWOWY**  
**RZUT PODDASZA**

autor Jowita Gross - Mazurska  
kontakt tel. 0 604 989 022 /071 782 50 80  
dominik@domnahoryzoncie.pl  
biuro@domnahoryzoncie.pl



0 1 2 3 4 5 6 7 8 9 10m

(przy skali 1:100 1m na zamieszczonej obok podziałce odpowiada 1cm)

Niniejsze opracowanie projektu prezentowane jest w celu przedstawienia układu funkcjonalnego budynku, podstawowych wymiarów pomieszczeń oraz wybranych rozwiązań konstrukcyjnych i techniczno - materiałowych. Opracowanie projektu traktować należy wyłącznie poglądowo. Opracowanie to nie może stanowić podstawy do realizacji budynku ani uzyskania pozwolenia na budowę.

PROJEKT

**JESION**  
WARIANT PODSTAWOWY

**PRZEKROJE**

autor

Jowita Gross - Mazurska

kontakt

tel. 0 604 989 022 / 071 782 50 80  
dominik@domnahoryzoncie.pl  
biuro@domnahoryzoncie.pl