

- porozmawiaj z innymi inwestorami
- wymień się doświadczeniami z budowy
- zobacz galerie zdjęć z realizacji

makieta domu  
**J A Ś M I N**  
lustrzane odbicie



Instrukcja budowy makiety domu jednorodzinnego JAŚMIN.

Postępuj zgodnie z instrukcją. Przed rozpoczęciem prac zapoznaj się z całą instrukcją uwzględniając informacje umieszczone na elementach. Prace wykonuj według kolejności punktów ze strony 3.

## POTRZEBNE NARZĘDZIA

Aby wykonać prawidłowo i bez problemów makietę potrzebujemy kilku prostych narzędzi:

Linijka 30 cm  
 Nożyk introligatorski (tak zwany tapicerski)  
 Nożyczki  
 Dobrej jakości klej biurowy do papieru (najlepiej "Wikol")  
 Papier A4 o gramaturze 250 g/m<sup>2</sup>  
 Gruba tektura 2mm, jedna formatu A3  
 Niepiszący długopis lub tępy nożyk.

## DRUK MAKIETY

Makietę najlepiej wydrukować na papierze A4 o gramaturze 250 g/m<sup>2</sup>.  
 Cały dokument zajmuje 8 stron A4 z czego 5 przeznaczonych jest do druku. Strony 1-3 to okładka oraz instrukcje.

Aby wydrukować makietę należy przejść do menu Plik/File następnie Drukuj/Print.  
 Zaznacz pole Strony/Pages i wpisz "4-8" Wpisując ten parametr wydrukujemy tylko strony z elementami makiety okładki oraz instrukcji ogólnej.  
 W polu Skalowanie/Scale wybierz Brak/Noun. Dokument z makietą uwzględnia marginesu twojej drukarki.

## TECHNIKI PRACY

Poszczególne elementy staraj się wycinać nożykiem przy linijce. W ten sposób możemy precyzyjniej wyciąć wszystkie części.

Miejsca zgięcia elementów należy właściwie przygotować. Aby zginały się w łatwy i pożądany sposób należy przejechać po nich nie piszącym długopisem lub tępym nożem. W ten sposób powstanie niezauważalne wgłębienie, które ułatwi późniejsze składanie makiety.

Nie smaruj klejem wszystkich listków\* naraz, pokryj nim tylko ten fragment który aktualnie kleisz.

\*Listek - element w kształcie trapezu służący do łączenia poszczególnych części.



Oznaczenie linii zgięcia (oprócz listków ponieważ wszystkie muszą być przygotowane do zgięcia)

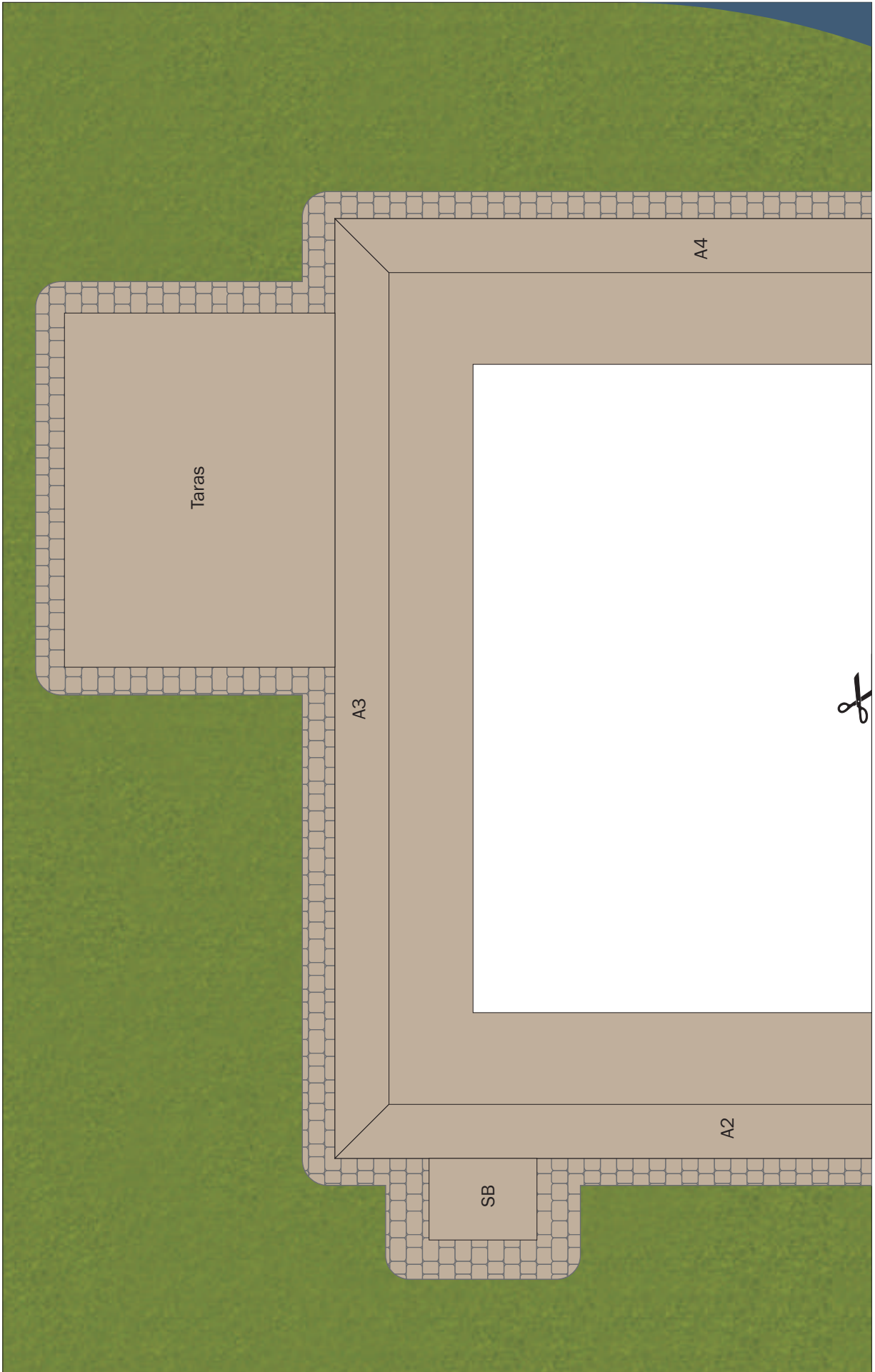


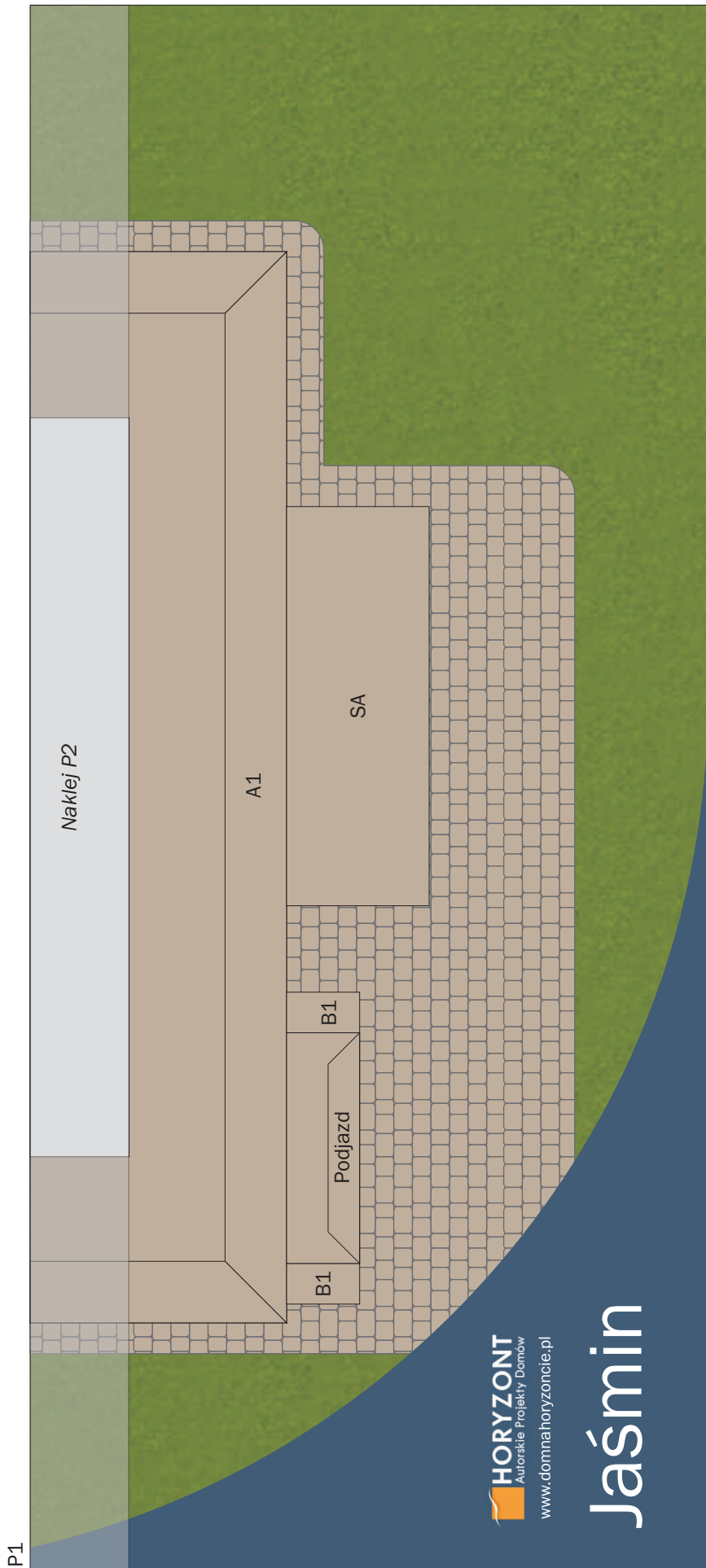
Oznaczenie linii rozcięcia (w skomplikowanych elementach)

Instrukcja budowy makiety domu jednorodzinnego JAŚMIN.

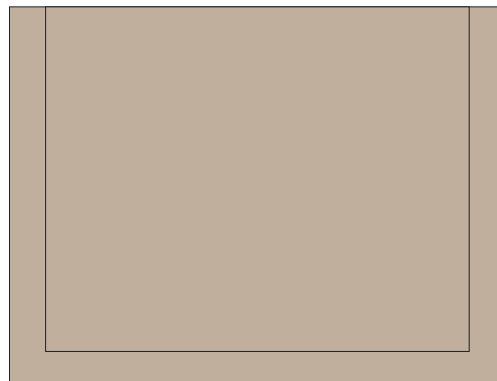
1. Przygotuj wszystkie linie zgięcia w sposób opisany na poprzedniej stronie.
2. Wytnij element P1 i P2, następnie sklej je ze sobą tak aby P2 zakrył szary pasek na P1.
3. Podstawę sklejoną z P1 i P2 oraz elementy Taras1, Taras2, SA1, SA2, SB1, SB2, B1, B2, naklej na tekturę.
4. Wytnij wszystkie elementy po zewnętrznych obrysach. W podstawie domu wytnij biały prostokąt. W elemencie A4 wytnij żółte podłużne prostokąty.
5. Zegnij elementy we wcześniej przygotowanych miejscach.
6. Przed przystąpieniem do klejenia złóż każdy element na „sucho” aby sprawdzić czy pasuje
7. Sklej elementy Komin A (żółte listki pozostają nie sklejone), Komin B, filary, Balkon (żółte listki pozostają nie sklejone), A5.
8. Do podstawy domu przyklej elementy A1, A2, A3, A4.
9. Przyklej schody SA, SB, Taras, elementy B. Do ściany A4 przyklej balkon (żółte listki balkonu przełóż przez wycięte otwory w A4 i przyklej).
10. Do dachu D1 przyklej element D2, okapy dachu (brązowe paski) pozostaw zagięte.
11. Przyklej dach do bryły domu, zwróć uwagę aby dobrze spasować wycięcie w dachu ze ścianą A1.
12. Przyklej podjazd garażu.
13. Przyklej filary do schodów są, zwróć uwagę aby strzałki na schodach i podstawie filarów pokrywały się.
14. Przyklej element A5 do bryły domu.
15. Przyklej dach elementu A5, a następnie kominy A i B.

P2

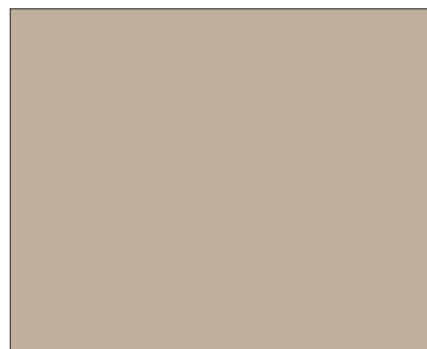




Taras1



Taras 2

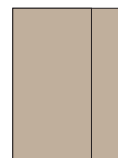


SA2



SA1

SB1



SB2



B2



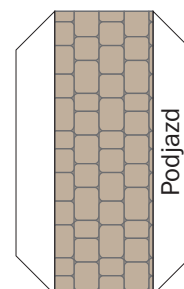
B2



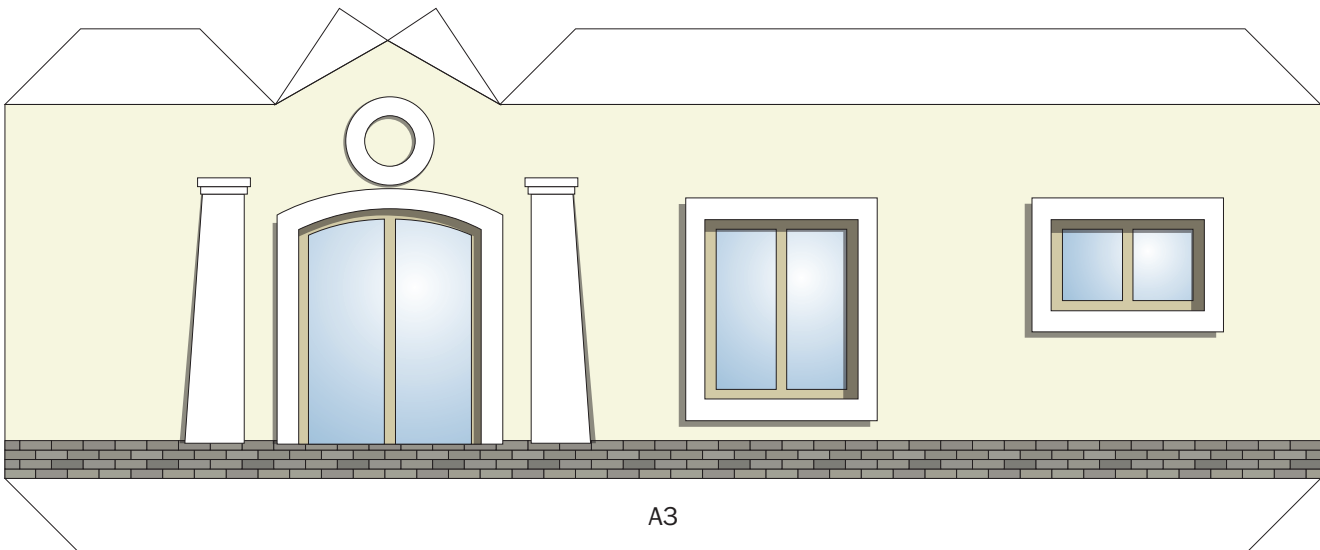
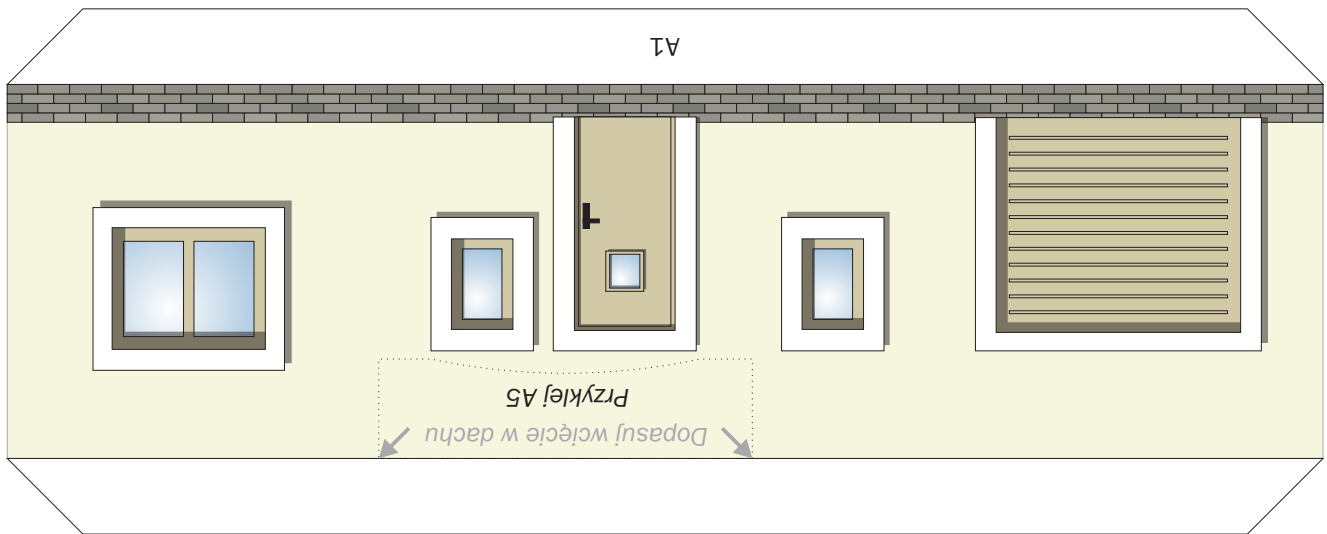
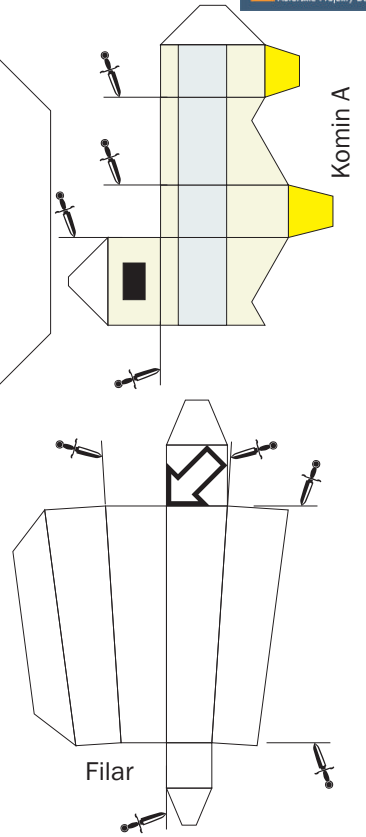
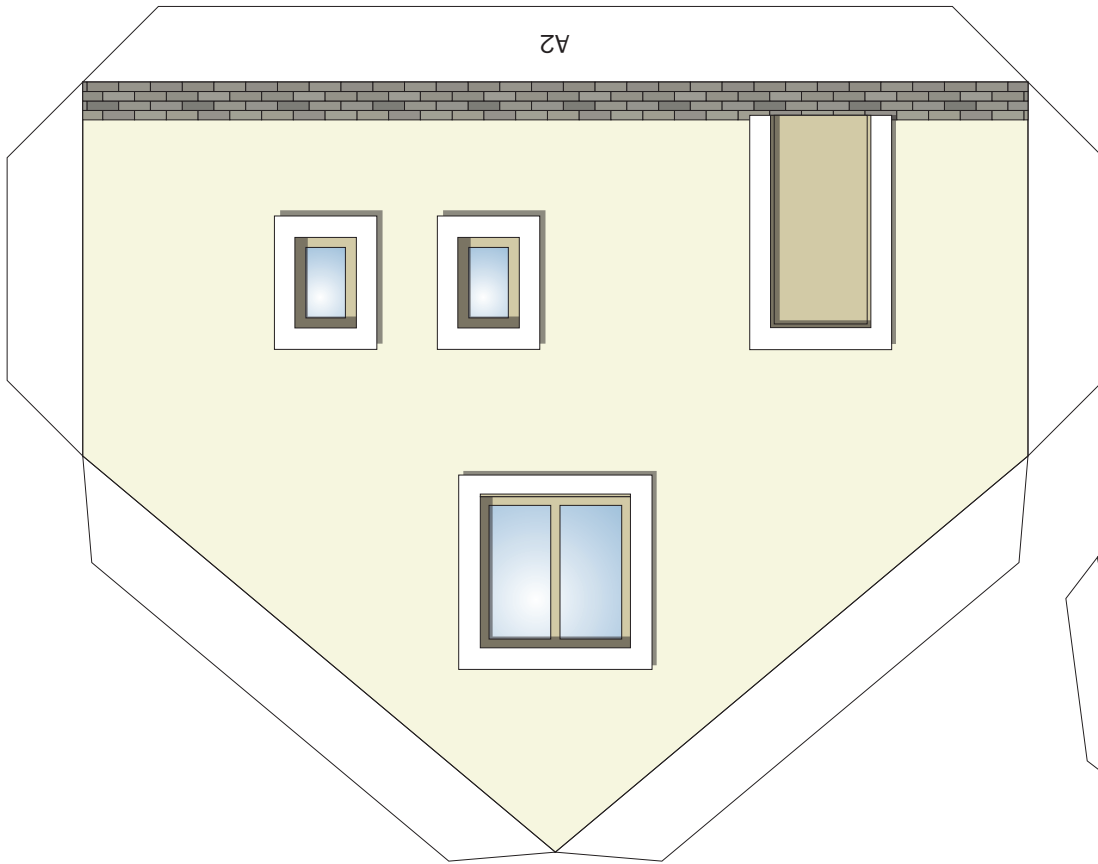
B1

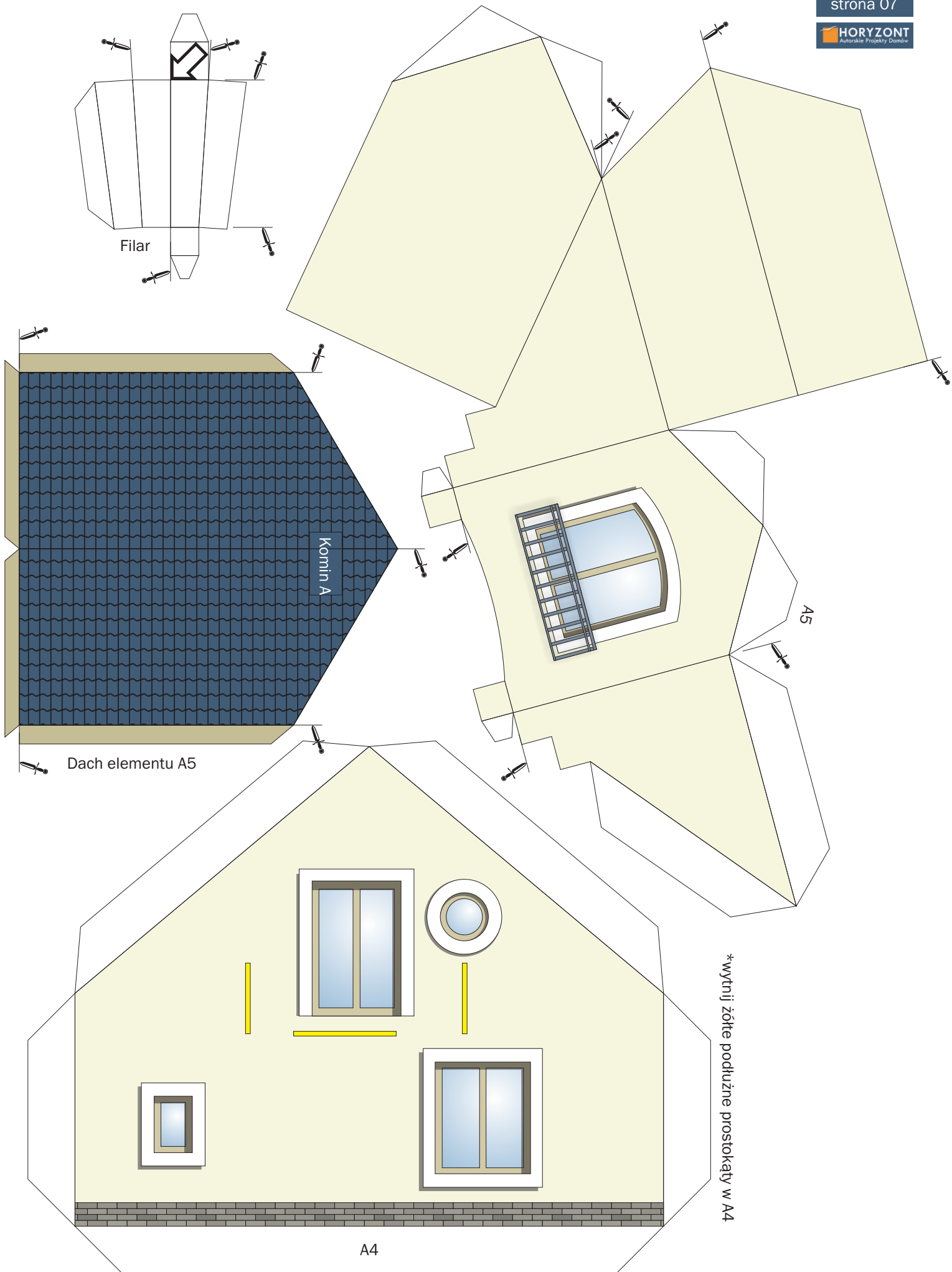


B1

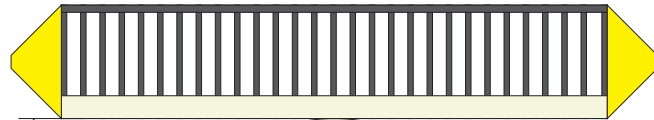


Podjazd

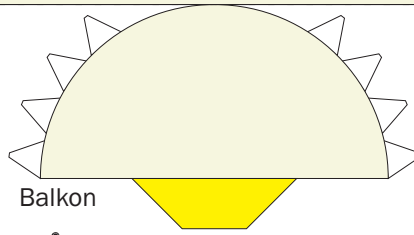




Komin B



Balkon



Przyklej A5

**HORYZONT**  
Autorskie Projekty Domów

Komin B

Przyklej D2

Przyklej D2

D1

D2

