

- porozmawiaj z innymi inwestorami
- wymień się doświadczeniami z budowy
- zobacz galerie zdjęć z realizacji

makieta domu
IRYS II
lustrzane odbicie



Instrukcja budowy makiety domu jednorodzinnego IRYS II.

Postępuj zgodnie z instrukcją. Przed rozpoczęciem prac zapoznaj się z całą instrukcją uwzględniając informacje umieszczone na elementach. Prace wykonuj według kolejności punktów ze strony 3.

POTRZEBNE NARZĘDZIA

Aby wykonać prawidłowo i bez problemów makietę potrzebujemy kilku prostych narzędzi:

Linijka 30 cm
 Nożyk introligatorski (tak zwany tapicerski)
 Nożyczki
 Dobrej jakości klej biurowy do papieru (najlepiej "Wikol")
 Papier A4 o gramaturze 250 g/m²
 Gruba tektura 1mm, dwie formatu A3
 Niepiszący długopis lub tępy nożyk.

DRUK MAKIETY

Makietę najlepiej wydrukować na papierze A4 o gramaturze 250 g/m².
 Cały dokument zajmuje 11 stron A4 z czego 8 przeznaczonych jest do druku. Strony 1-3 to okładka oraz instrukcje.

Aby wydrukować makietę należy przejść do menu Plik/File następnie Drukuj/Print.
 Zaznacz pole Strony/Pages i wpisz "4-11" Wpisując ten parametr wydrukujemy tylko strony z elementami makiety okładki oraz instrukcji ogólnej.

W polu Skalowanie/Scale wybierz Brak/Noun. Dokument z makietą uwzględni marginesu twojej drukarki.

TECHNIKI PRACY

Poszczególne elementy staraj się wycinać nożykiem przy linijce. W ten sposób możemy precyzyjniej wyciąć wszystkie części.

Miejsca zgięcia elementów należy właściwie przygotować. Aby zginały się w łatwy i pożądanym sposobie należy przejechać po nich nie piszącym długopisem lub tępym nożem. W ten sposób powstanie niezauważalne wgłębienie, które ułatwi późniejsze składanie makiety.

Nie smaruj klejem wszystkich listków* naraz, pokryj nim tylko ten fragment który aktualnie kleisz.

*Listek - element w kształcie trapezu służący do łączenia poszczególnych części.



Oznaczenie linii zgięcia (oprócz listków ponieważ wszystkie muszą być przygotowane do zgięcia)

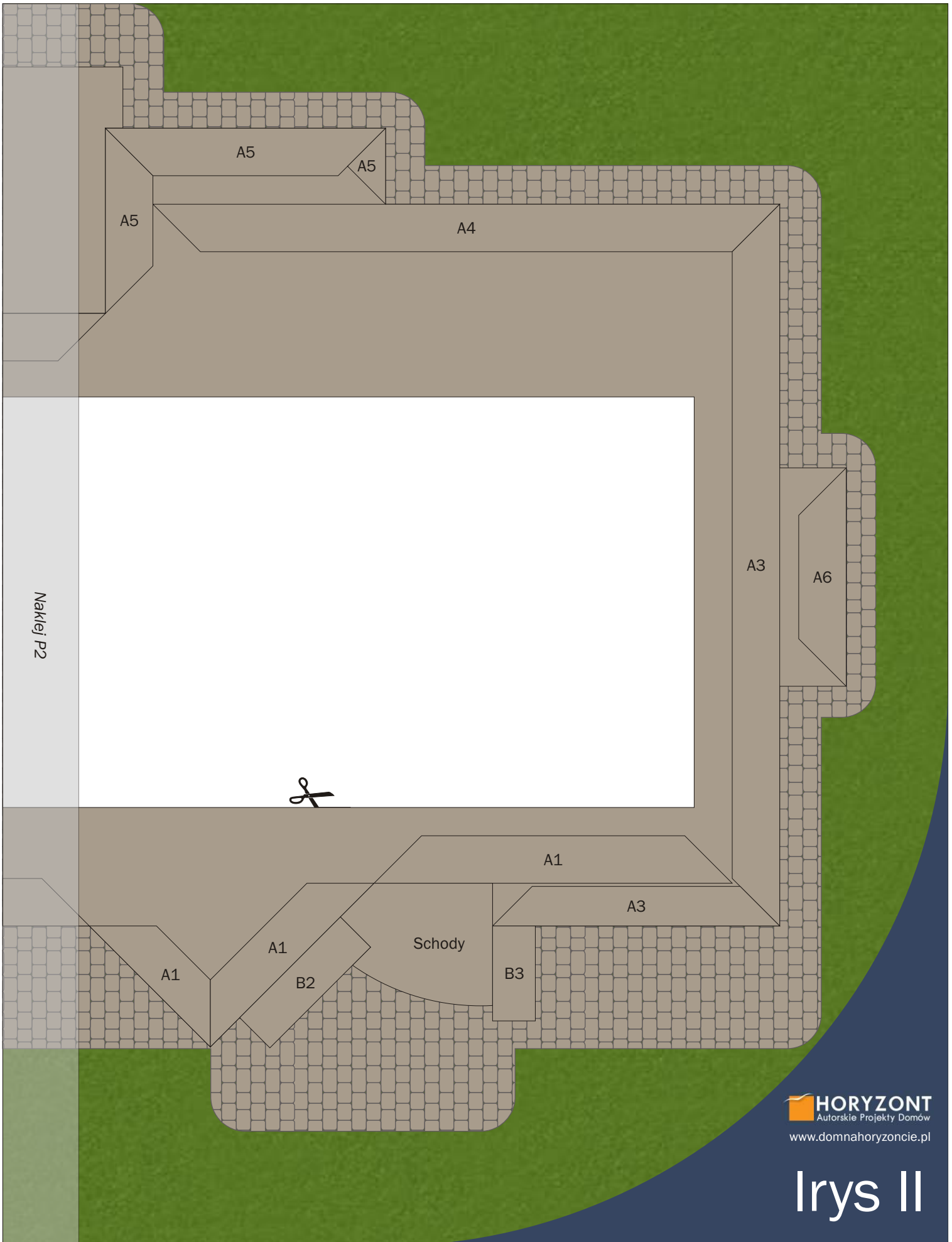


Oznaczenie linii rozcięcia (w skomplikowanych elementach)

Instrukcja budowy makiety domu jednorodzinnego IRYS II

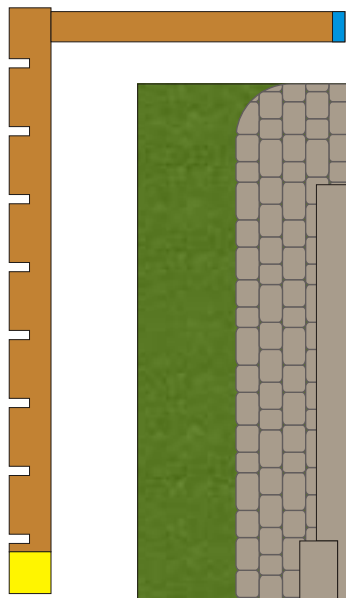
1. Przygotuj wszystkie linie zgięcia w sposób opisany na poprzedniej stronie.
2. Wytnij elementy P1 i P2, następnie sklej je ze sobą tak, aby P2 zakrył szary pasek na P1.
3. Podstawę sklejoną z P1 i P2 oraz elementy Taras, Schody1, Schody2, elementy C2 (8 sztuk) naklej na tekturę.
4. Wytnij wszystkie elementy po zewnętrznych obrysach. W podstawie domu wytnij zaznaczone białe prostokąty. W elementach A2, A8 i B1 wytnij różowe prostokąty.
5. Zegnij elementy we wcześniej przygotowanych miejscach.
6. Przed przystąpieniem do klejenia złóż każdy element „na sucho”, aby sprawdzić czy pasuje.
7. Sklej komin, elementy B1, B2, B3, elementy C1 złóż na pół i sklej, do elementów D1 i D2 przyklej okapy, połącz ze sobą elementy A1 (2 sztuki), element Filar zwiń (np. na ołówku) i sklej koniec, aby się nie rozwijał .
8. Do podstawy domu przyklej elementy A1, A2, A3, A4.
Przyklej element A5, jego fragment opisany „Strop” przyklej tak, aby utworzył strop nad tarasem.
Przyklej do podstawy domu elementy A6, A7, A8, A9 (przyklej do białej płaszczyzny A7).
Żółte listki elementów A1, A8 i A9 przyklej tak, aby powstał murek / balustrada balkonu.
9. Przyklej elementy B1, B2, B3 do podstawy domu. Następnie przyklej elementy schodów oraz tarasu.
Przyklej „Filar” do tarasu oraz bryły domu.
10. Element C3 przełóż (żółty koniec) przez otwór w A2, niebieski włóż w otwór w B1 i przyklej.
Elementy C2 włóż żółtymi końcami w A8, a nacięciami połącz z elementem C3.
11. Połącz element D1 z D2.
12. Przyklej dach do bryły domu. Okapy dachu (brązowe paski) pozostaw zagięte.
13. Przyklej komin do dachu.
14. Przyklej elementy C1 do ścian A5 i A3 (do brązowych pasków).

P1

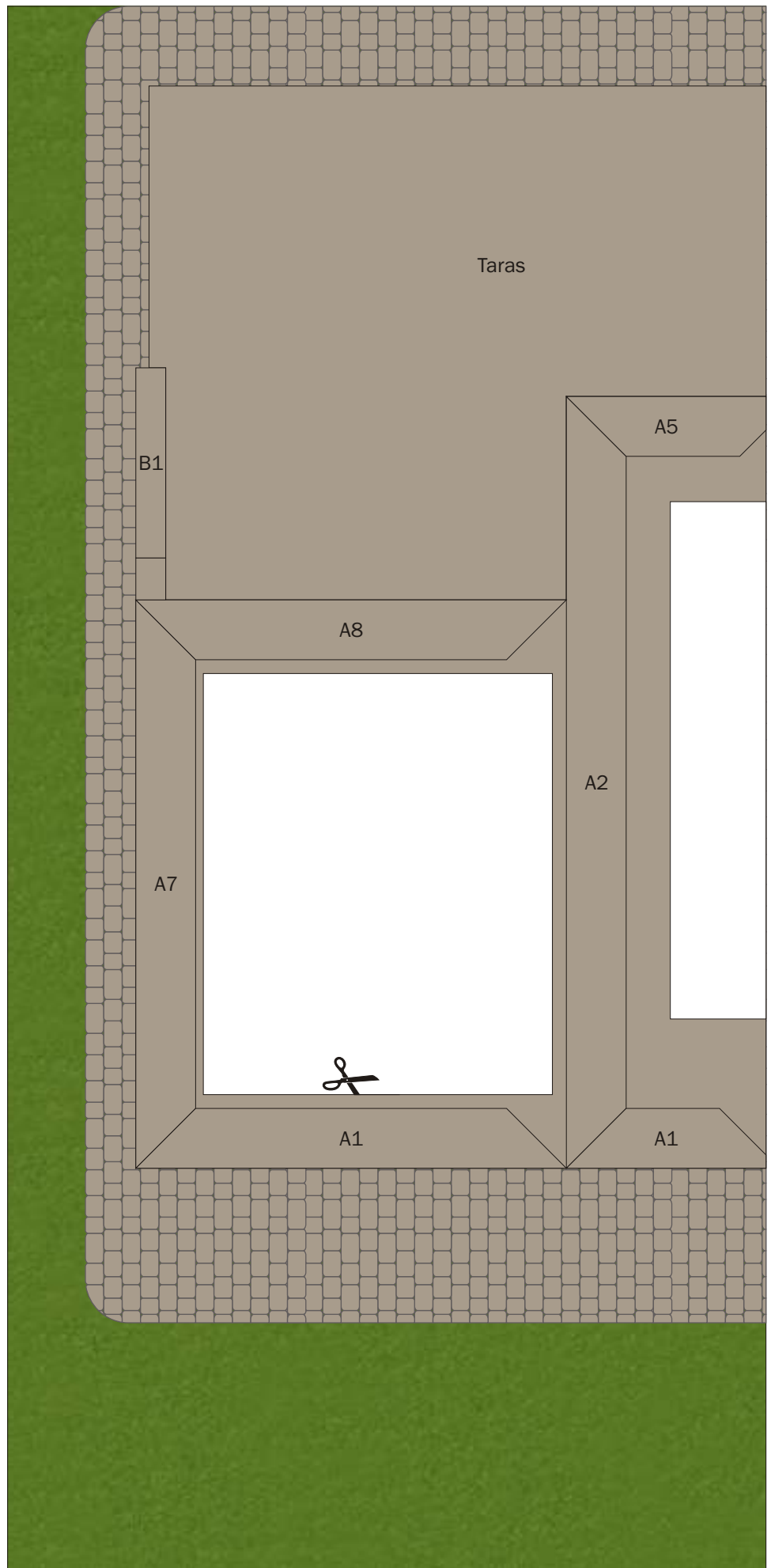
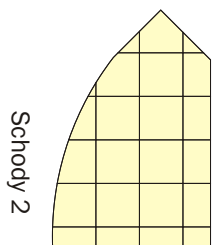
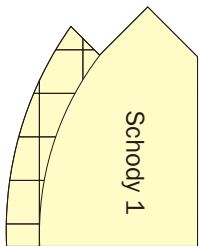
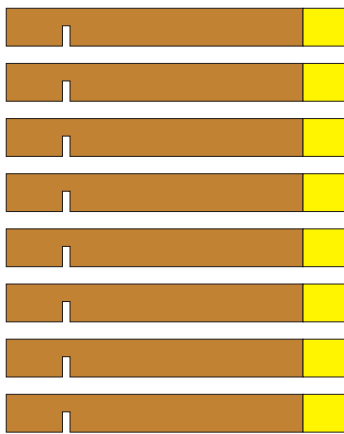


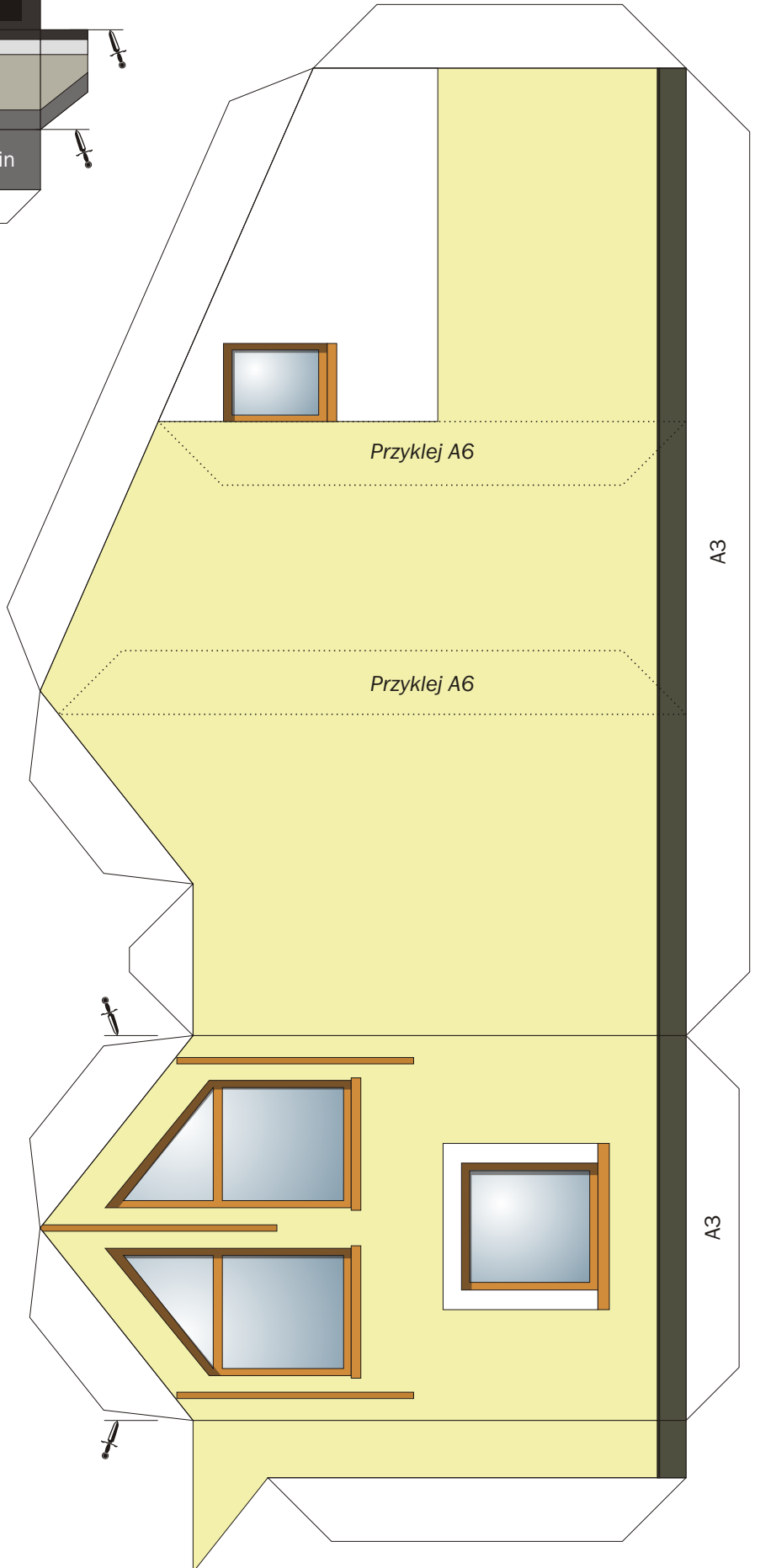
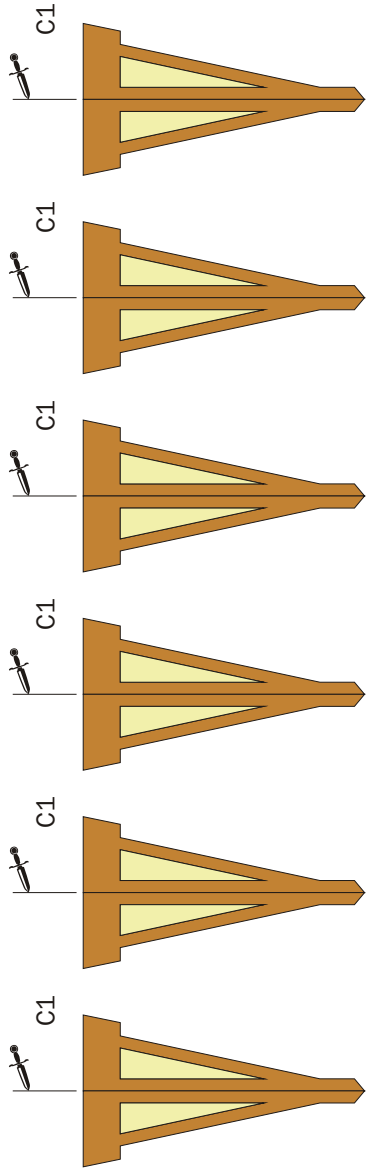
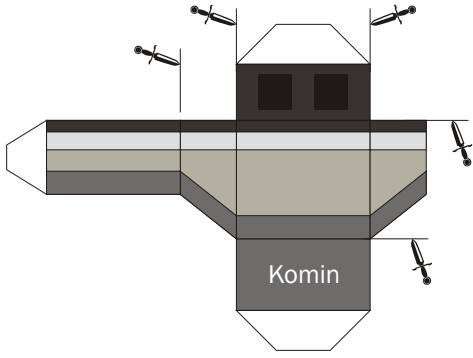
P2

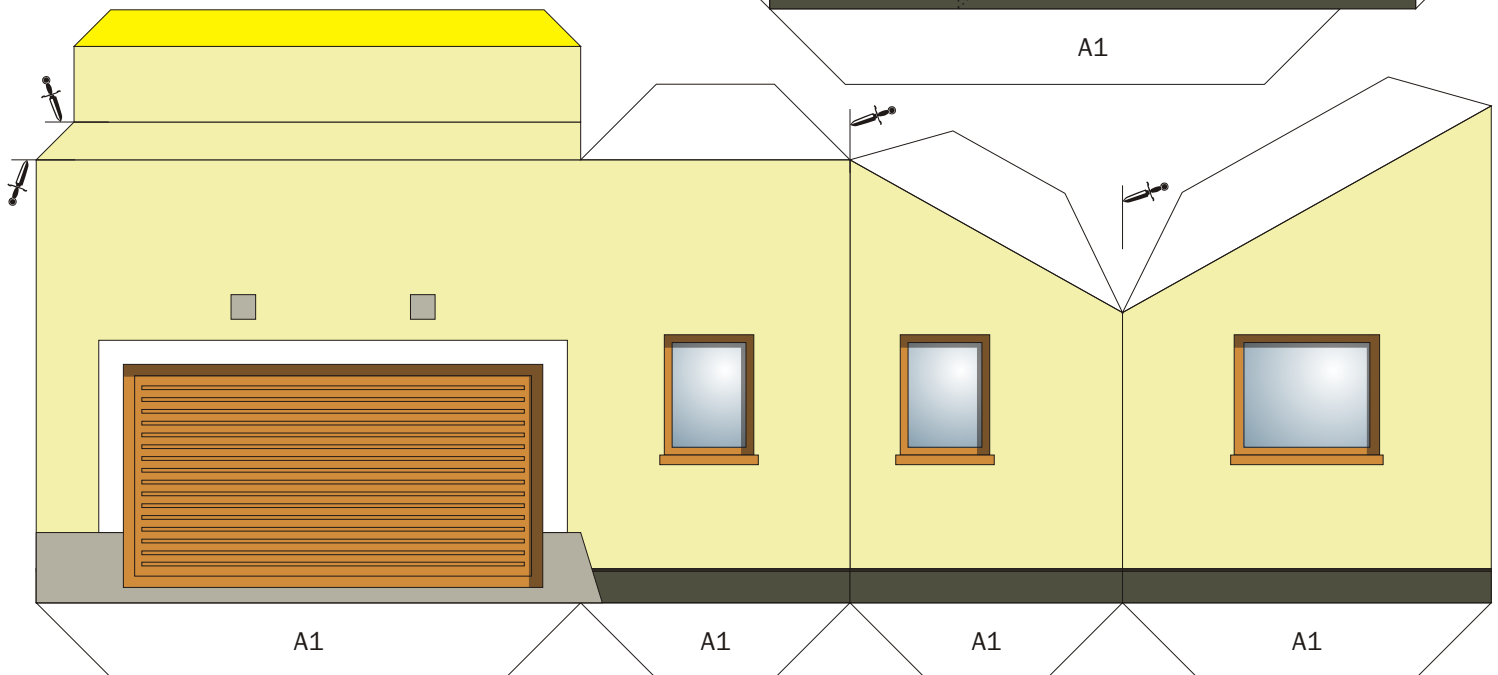
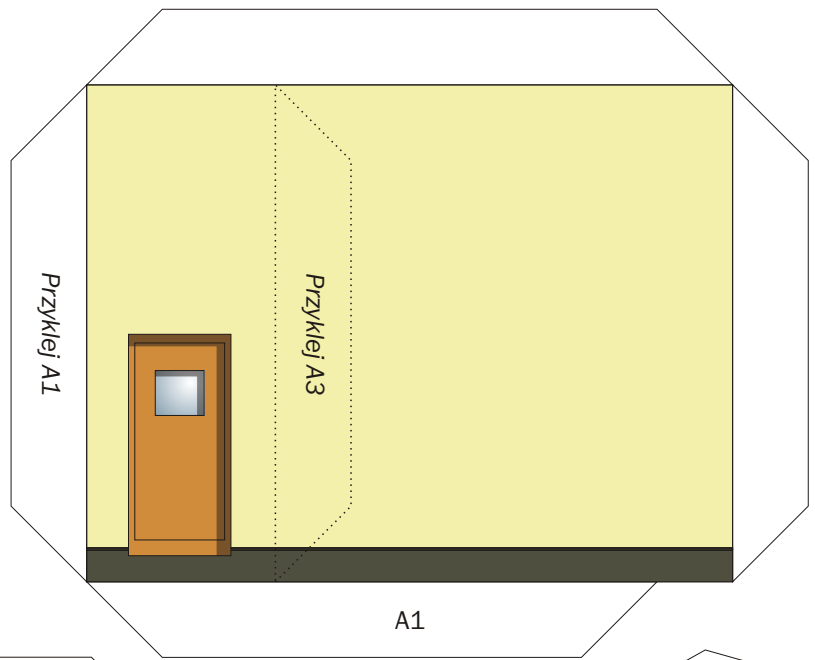
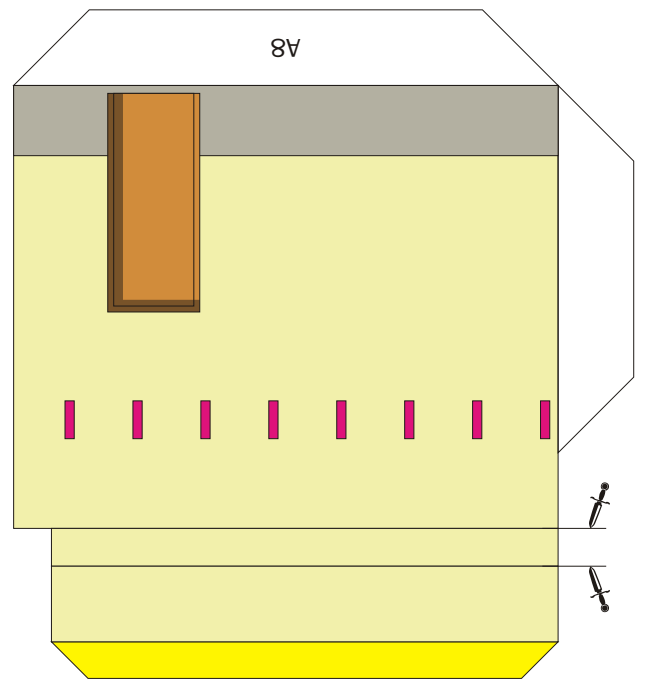
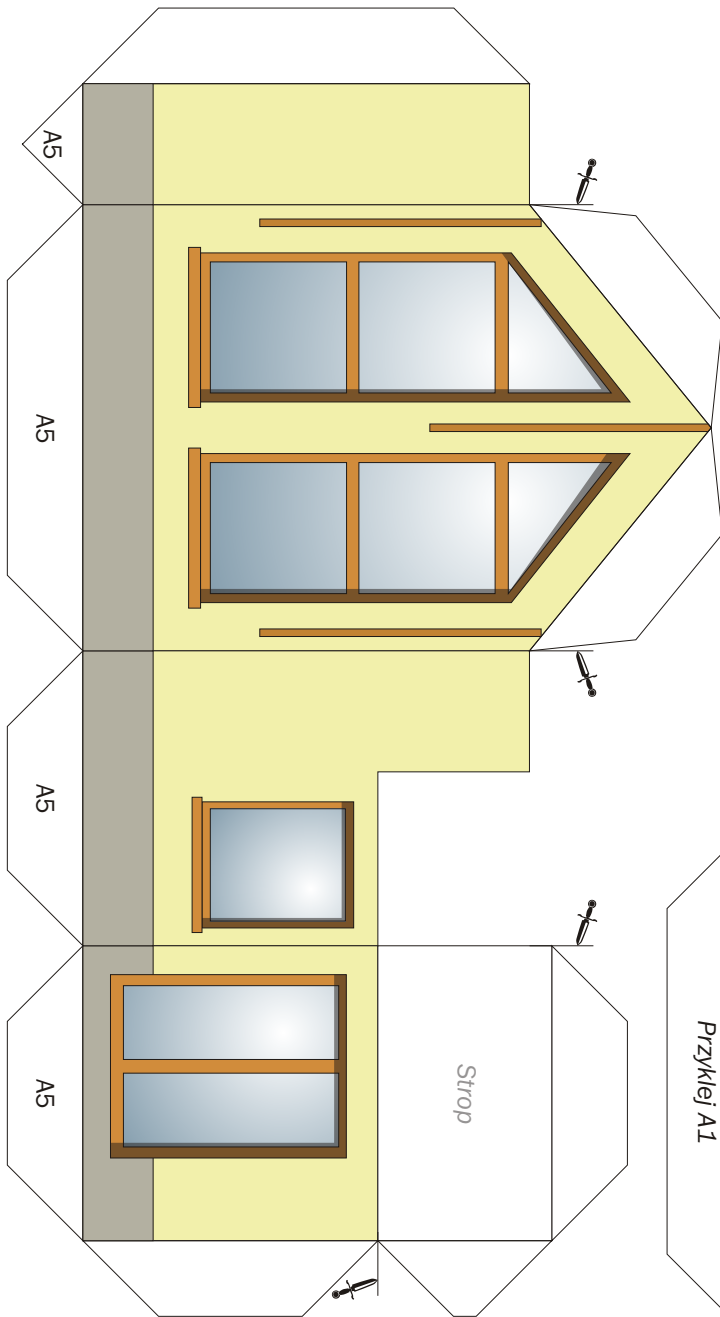
C3

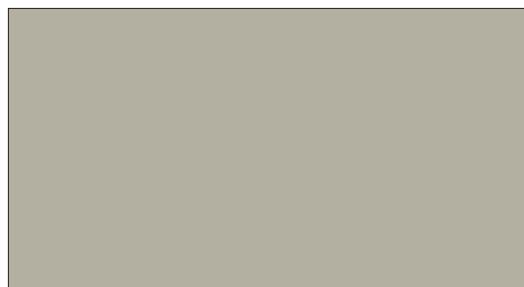


C2

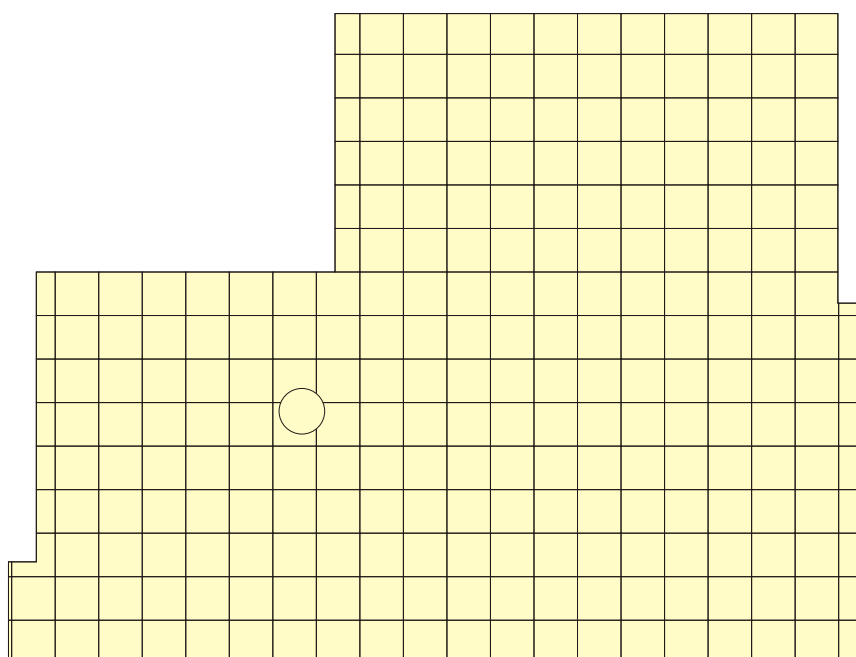
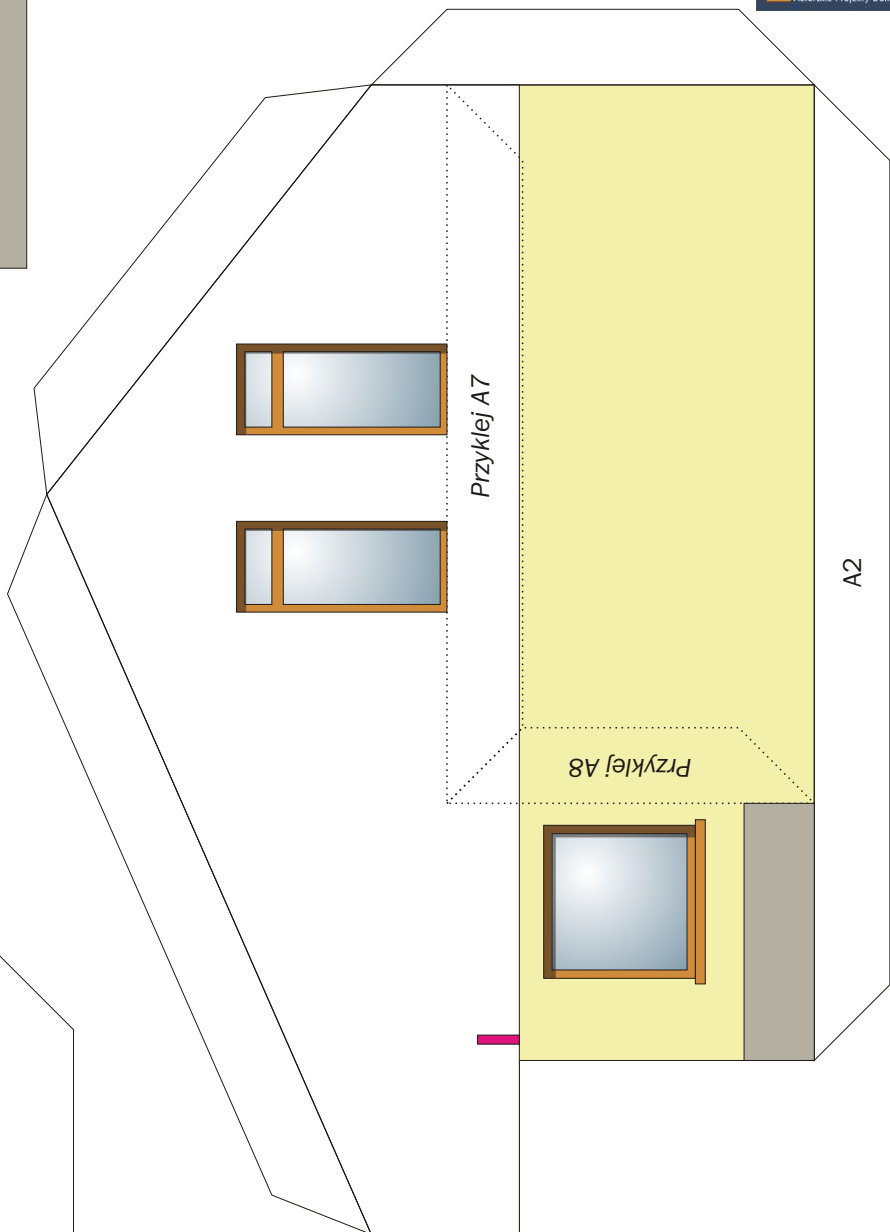
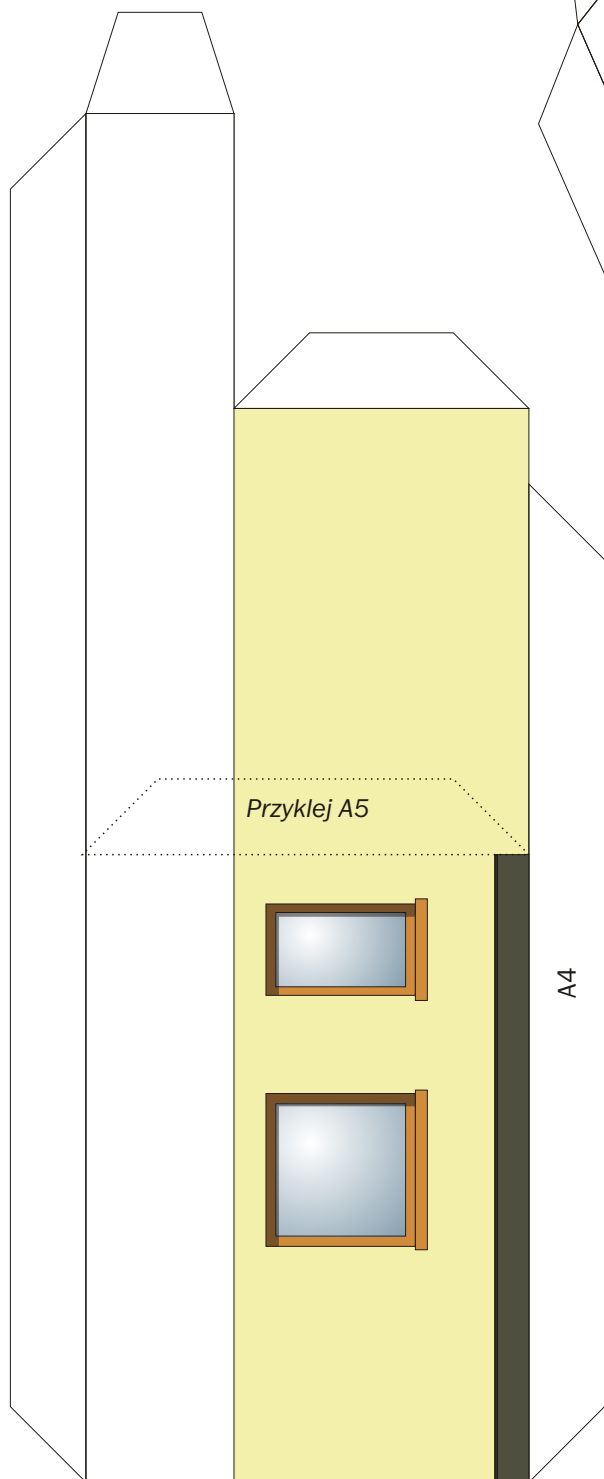




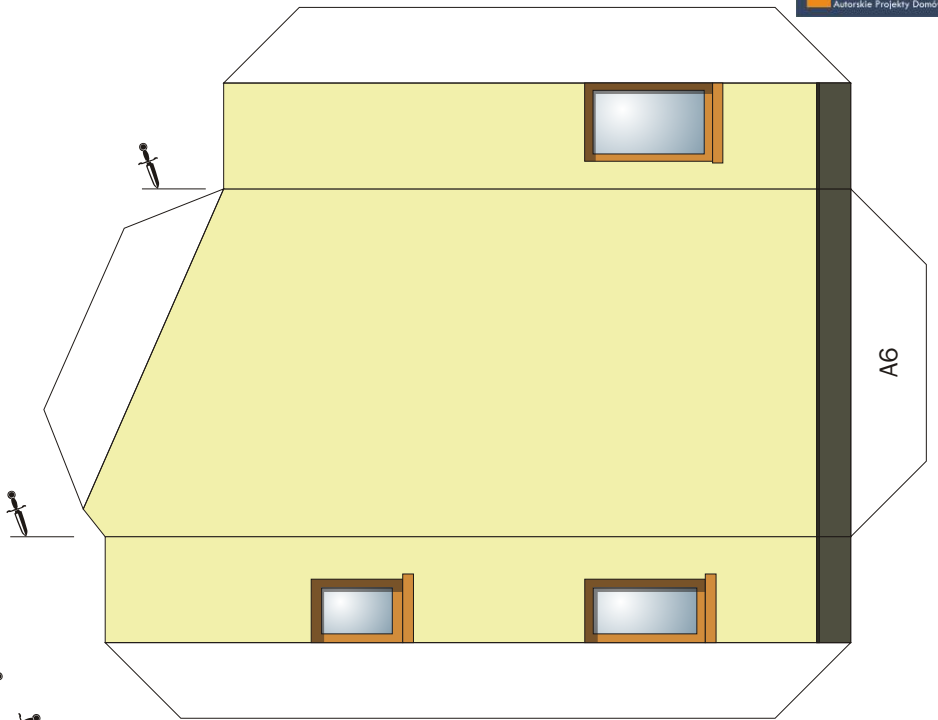




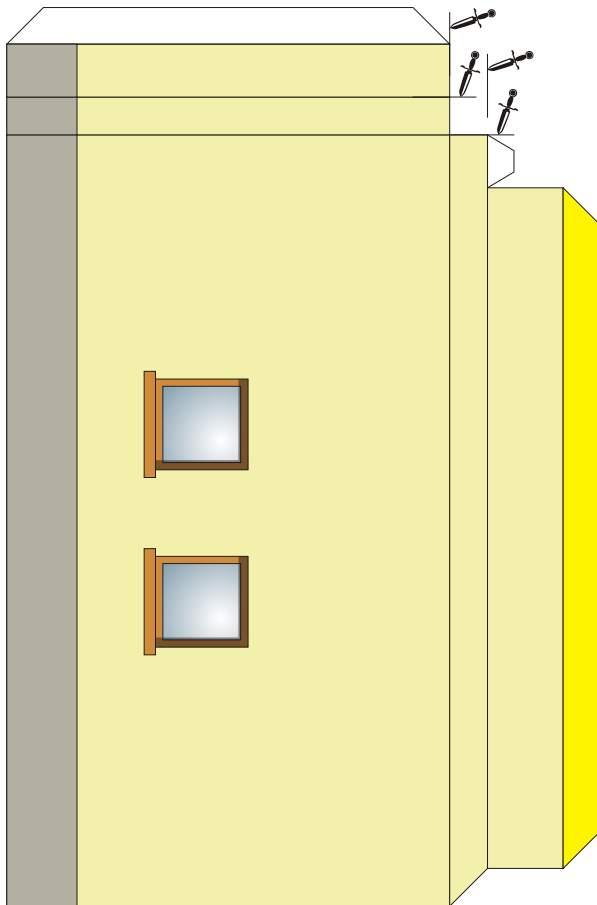
Filar



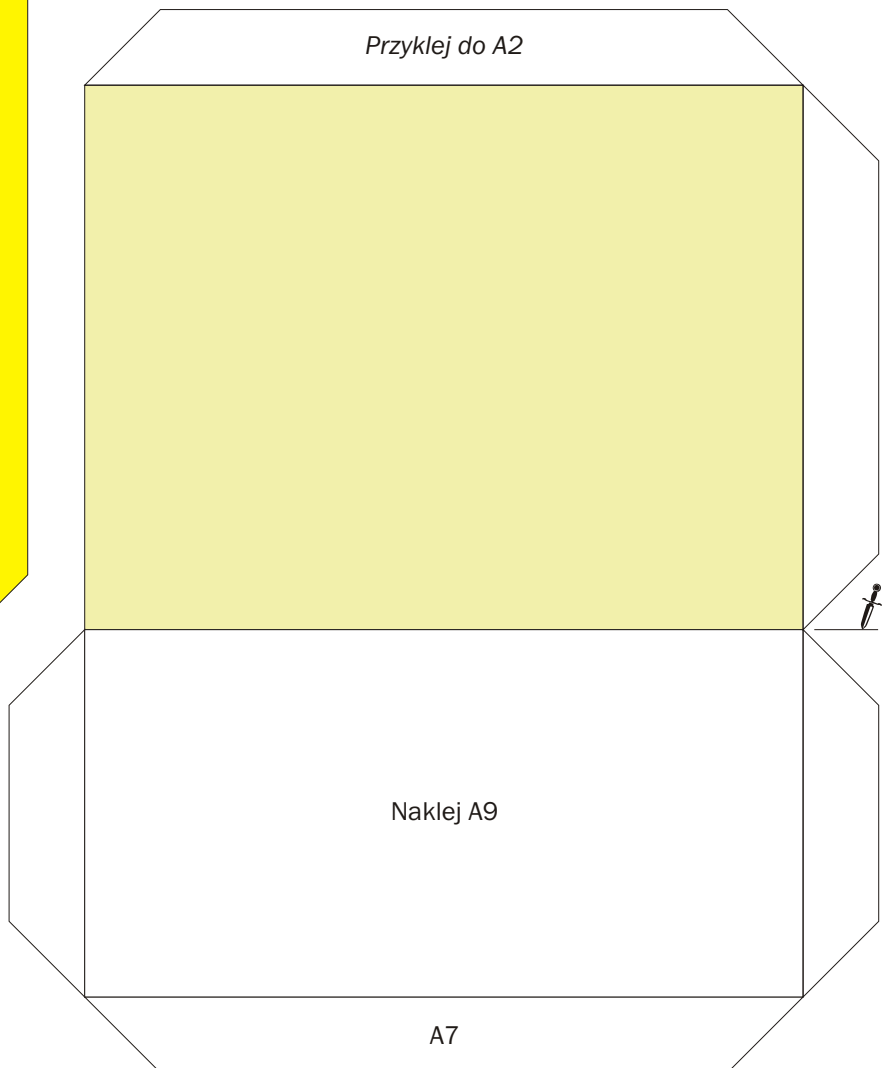
Taras



A9



Przyklej do A2



Naklej A9

A7

