

- porozmawiaj z innymi inwestorami
- wymień się doświadczeniami z budowy
- zobacz galerie zdjęć z realizacji

makieta domu

IRYS 17/30



Instrukcja budowy makiety domu jednorodzinnego IRYS 17/30

Postępuj zgodnie z instrukcją. Przed rozpoczęciem prac zapoznaj się z całą instrukcją uwzględniając informacje umieszczone na elementach. Prace wykonuj według kolejności punktów ze strony 3.

POTRZEBNE NARZĘDZIA

Aby wykonać prawidłowo i bez problemów makietę potrzebujemy kilku prostych narzędzi:

Linijka 30 cm
 Nożyk introligatorski (tak zwany tapicerski)
 Nożyczki
 Dobrej jakości klej biurowy do papieru (najlepiej "Wikoł")
 Papier A4 o gramaturze 250 g/m²
 Gruba tektura 2 mm, jedna formatu A3
 Nie piszący długopis lub tępy nożyk.

DRUK MAKIETY

Makietę najlepiej wydrukować na papierze A4 o gramaturze 250 g/m².
 Cały dokument zajmuje 10 stron A4 z czego 7 przeznaczonych jest do druku. Strony 1-3 to okładka oraz instrukcje.

Aby wydrukować makietę należy przejść do menu Plik/File następnie Drukuj/Print.
 Zaznacz pole Strony/Pages i wpisz "4-10" Wpisując ten parametr wydrukujemy tylko strony z elementami makiety okładki oraz instrukcji ogólnej.

W polu Skalowanie/Scale wybierz Brak/Noun. Dokument z makietą uwzględnia marginesu twojej drukarki.

TECHNIKI PRACY

Poszczególne elementy staraj się wycinać nożykiem przy linijce. W ten sposób możemy precyzyjniej wyciąć wszystkie części.

Miejsca zgięcia elementów należy właściwie przygotować. Aby zginały się w łatwy i pożądany sposób należy przejechać po nich nie piszącym długopisem lub tępym nożem. W ten sposób powstanie nie zauważalne wgłębienie, które ułatwi późniejsze składanie makiety.

Nie smaruj klejem wszystkich listków* naraz, pokryj nim tylko ten fragment który aktualnie kleisz.

*Listek - element w kształcie trapezu służący do łączenia poszczególnych części.



Oznaczenie linii zgięcia (oprócz listków ponieważ wszystkie muszą być przygotowane do zgięcia)



Oznaczenie linii rozcięcia (w skomplikowanych elementach)



Oznaczenie linii które należy ręcznie narysować

Instrukcja budowy makiety domu jednorodzinnego IRYS 17/30.

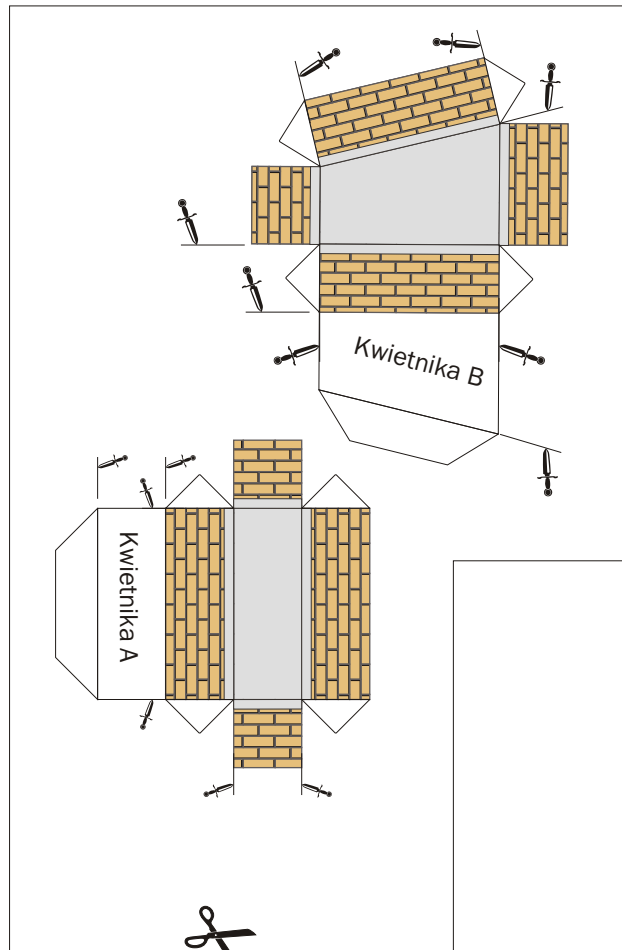
1. Przygotuj wszystkie linie zgięcia w sposób opisany na poprzedniej stronie.
2. Elementy P1 oraz P2 wytnij wzdłuż przerywanej linii, następnie sklej ze sobą tak, aby element P2 przykrył zaznaczony jasny pasek na P1. W ten sposób otrzymamy podstawę domu.
3. Sklejoną podstawę domu z elementów P1 i P2 oraz elementy „taras”, schody S1, S2 naklej na karton o grubości 2 mm.
4. Wytnij wszystkie elementy po zewnętrznych krawędziach. W podstawie oraz garażu wytnij białe prostokąty. W tarasie wytnij biały kwadrat.
5. Do elementu DG doklej ściany A, B oraz C. Sklej całość tak aby powstała bryła domu.
6. Sklej garaż nie doklejając dachu. Sklej filar.
7. Bryłę domu oraz garażu przyklej do podstawy. Do elementu Dach A doklej Dach B.
8. Sklej kwietniki i przyklej je do podstawy.
9. Taras oraz schody (S1, S2) przyklej do podstawy.
10. Sklej strop tarasu oraz komin.
11. Wklej filar na swoje miejsce.
12. Doklej dach garażu. Do dachu domu doklej okapy trójkątnego występu dachu. Wszystkie okapy dachu zagnij tak aby tworzyły jego boczne krawędzie.
13. Strop tarasu przyklej do ścian oraz filara.
14. Przyklej dach do bryły domu zaczynając od frontu. Zwróć uwagę że trójkątny element dachu będzie pod innym kontem niż pozostała powierzchnia dachu.
15. Złóż na pół podporę i sklej. Przyklej ją pod trójkątnym występem dachu.
16. Przyklej komin.

DG

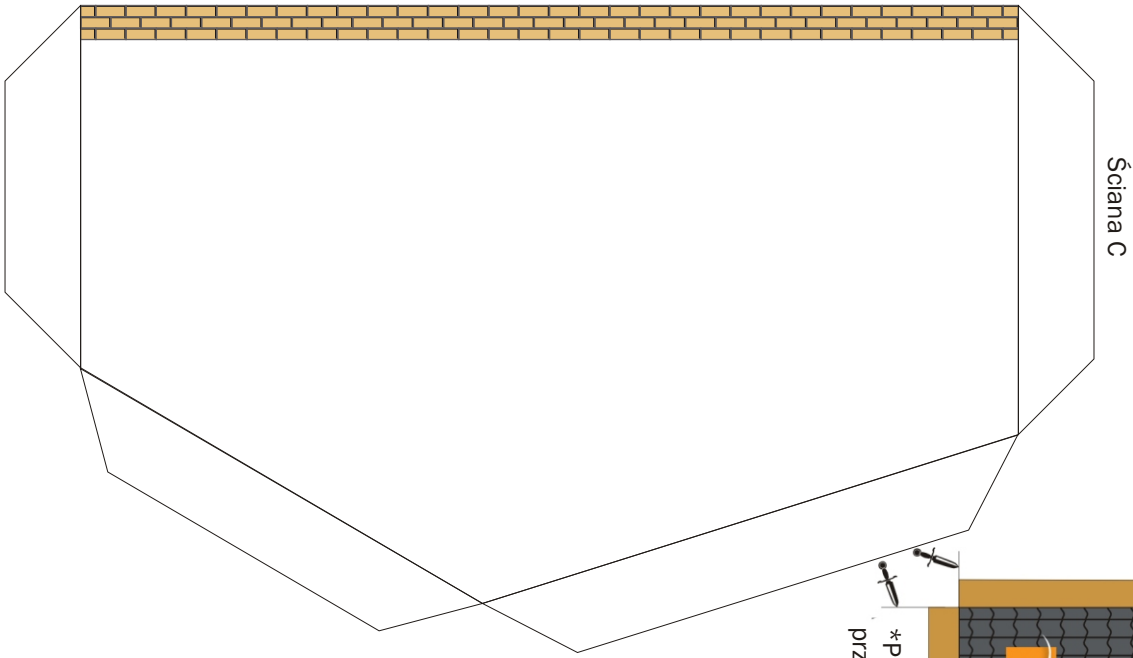


Ściana A

Ściana B



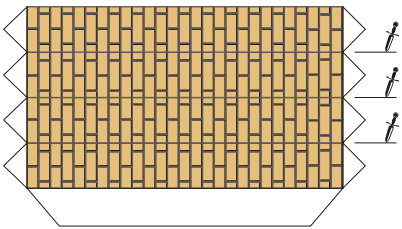
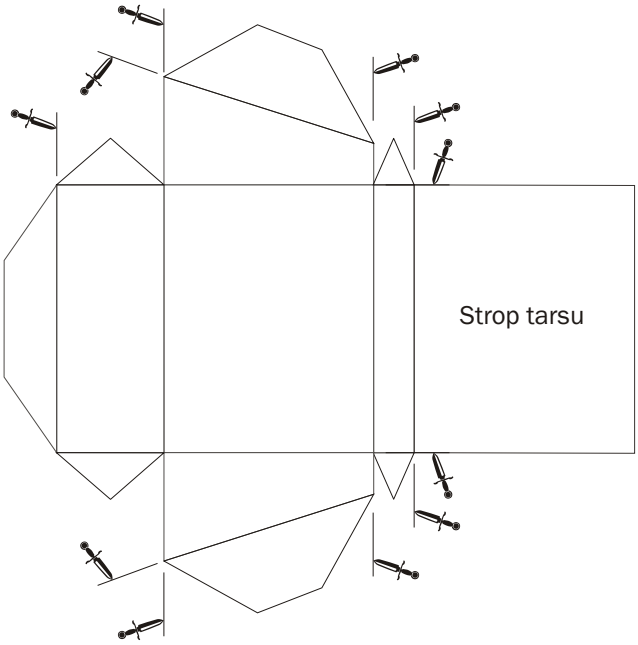
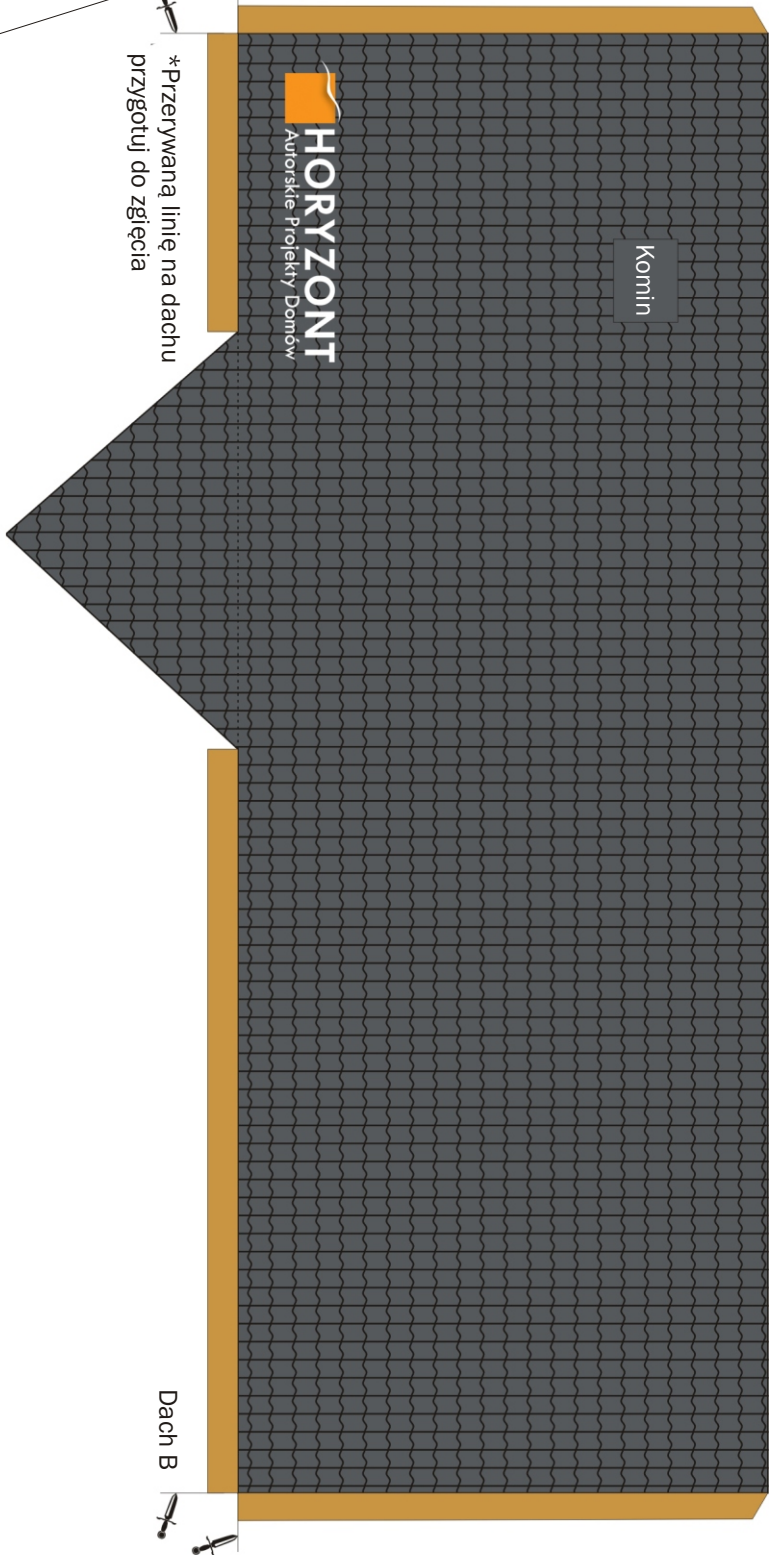
Ściana C



*Przerzywaną linię na dachu
przygotuj do zgięcia

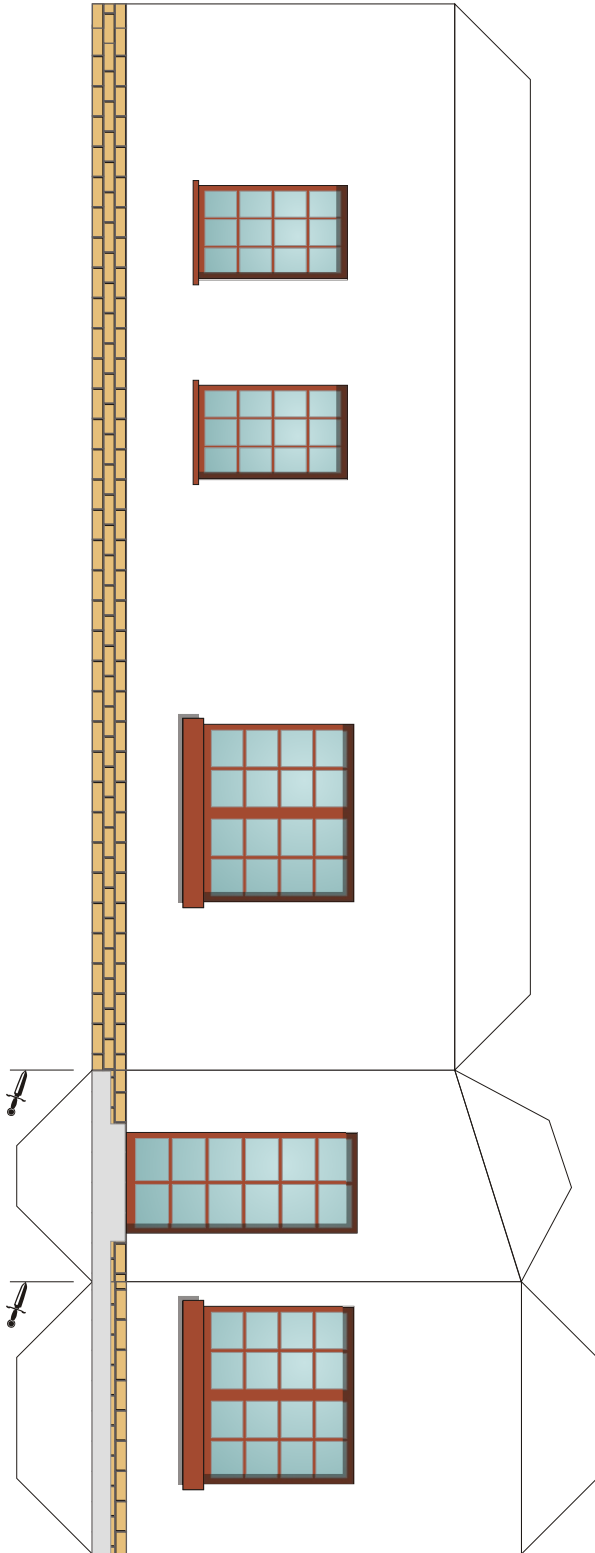
HORYZONT
Autorskie Projekty Domów

Komin

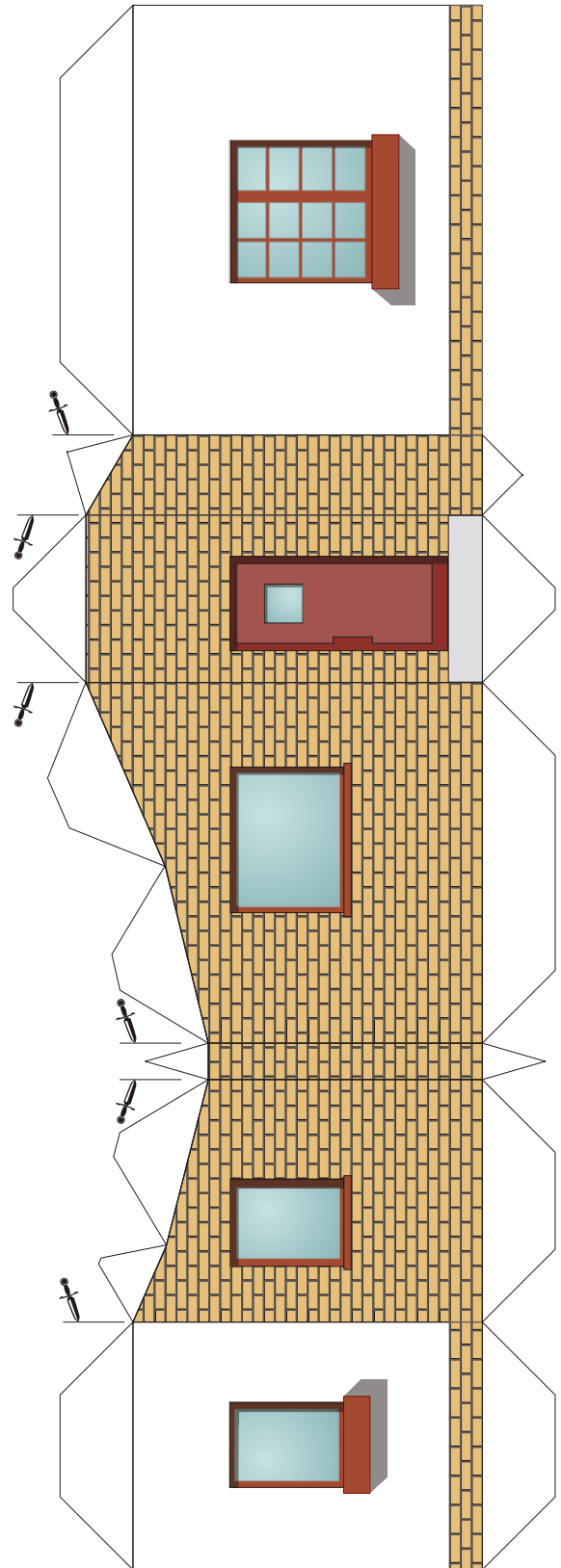


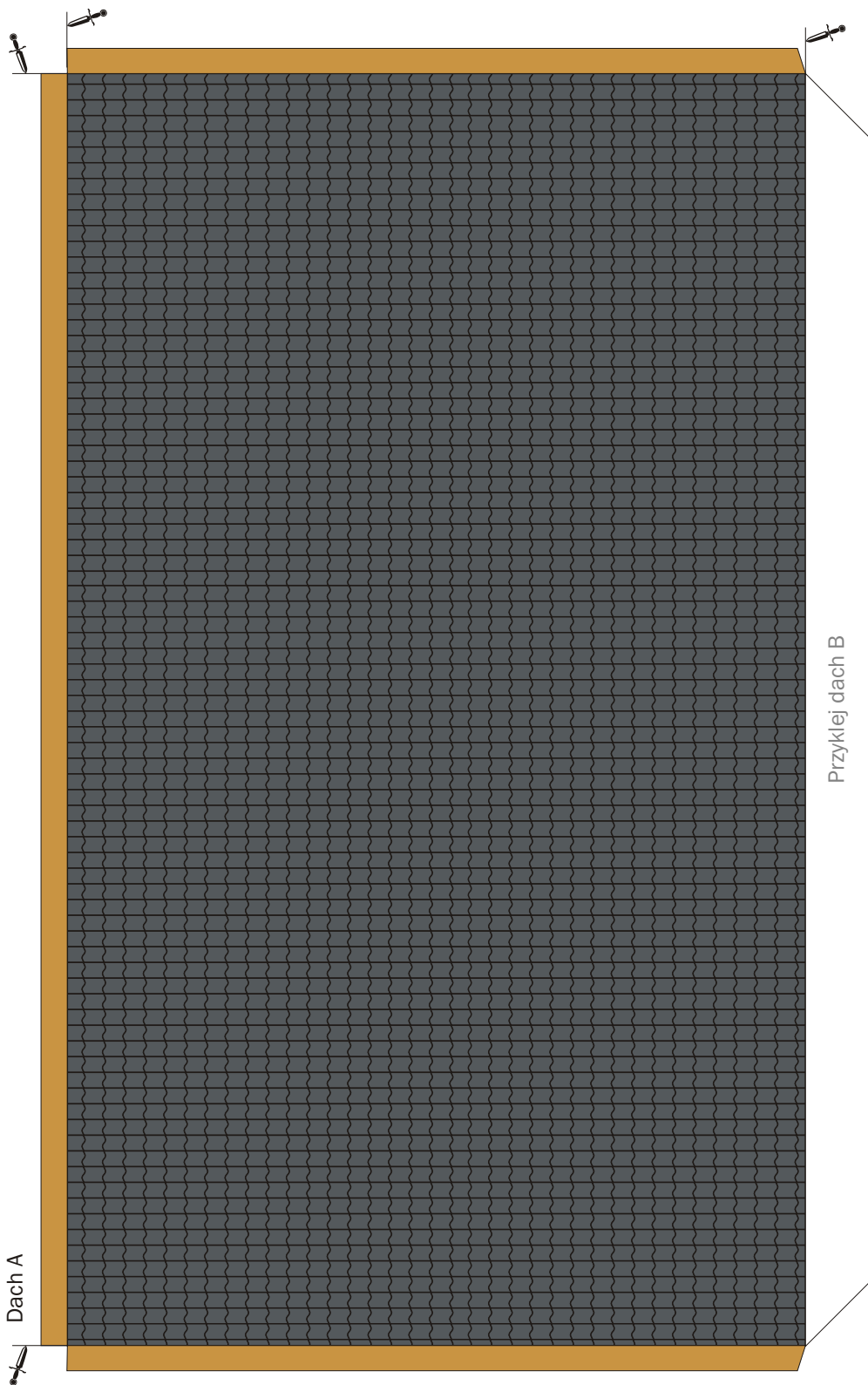
Filar

Ściana B



Ściana A

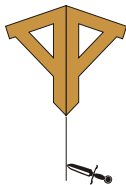




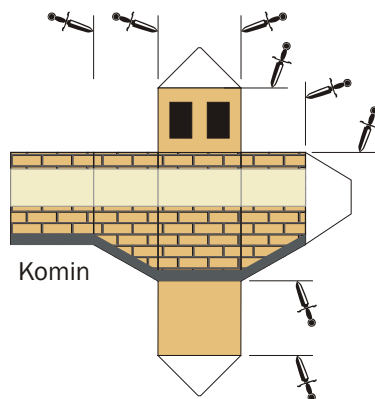
Dach A

Przyklej dach B

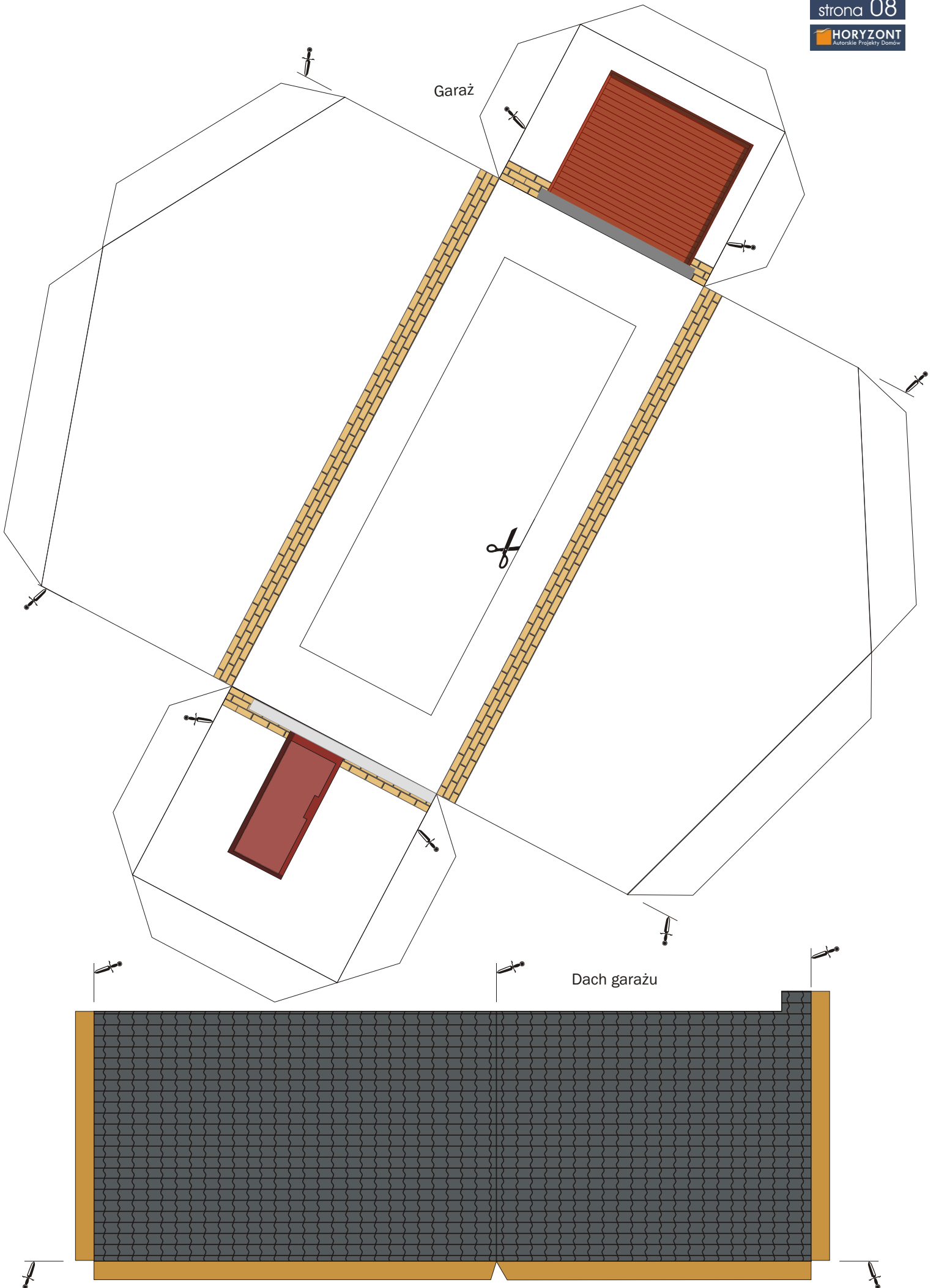
Podpora dachu



Okapy dachu



Komin



P2

