

- porozmawiaj z innymi inwestorami
- wymień się doświadczeniami z budowy
- zobacz galerie zdjęć z realizacji

makieta domu
IRYS



Instrukcja budowy makiety domu jednorodzinnego IRYS

Postępuj zgodnie z instrukcją. Przed rozpoczęciem prac zapoznaj się z całą instrukcją uwzględniając informacje umieszczone na elementach. Prace wykonuj według kolejności punktów ze strony 3.

POTRZEBNE NARZĘDZIA

Aby wykonać prawidłowo i bez problemów makietę potrzebujemy kilku prostych narzędzi:

Linijka 30 cm
 Nożyk introligatorski (tak zwany tapicerski)
 Nożyczki
 Dobrej jakości klej biurowy do papieru (najlepiej "Wikoł")
 Papier A4 o gramaturze 250 g/m²
 Gruba tektura 2 mm, jedna formatu A3
 Nie piszący długopis lub tępy nożyk.

DRUK MAKIETY

Makietę najlepiej wydrukować na papierze A4 o gramaturze 250 g/m².
 Cały dokument zajmuje 9 stron A4 z czego 6 przeznaczonych jest do druku. Strony 1-3 to okładka oraz instrukcje.

Aby wydrukować makietę należy przejść do menu Plik/File następnie Drukuj/Print.
 Zaznacz pole Strony/Pages i wpisz "4-9" Wpisując ten parametr wydrukujemy tylko strony z elementami makiety okładki oraz instrukcji ogólnej.
 W polu Skalowanie/Scale wybierz Brak/Noun. Dokument z makietą uwzględnia marginesu twojej drukarki.

TECHNIKI PRACY

Poszczególne elementy staraj się wycinać nożykiem przy linijce. W ten sposób możemy precyzyjniej wyciąć wszystkie części.

Miejsca zgięcia elementów należy właściwie przygotować. Aby zginały się w łatwy i pożądany sposób należy przejechać po nich nie piszącym długopisem lub tępym nożem. W ten sposób powstanie nie zauważalne wgłębienie, które ułatwi późniejsze składanie makiety.

Nie smaruj klejem wszystkich listków* naraz, pokryj nim tylko ten fragment który aktualnie kleisz.

*Listek - element w kształcie trapezu służący do łączenia poszczególnych części.



Oznaczenie linii zgięcia (oprócz listków ponieważ wszystkie muszą być przygotowane do zgięcia)



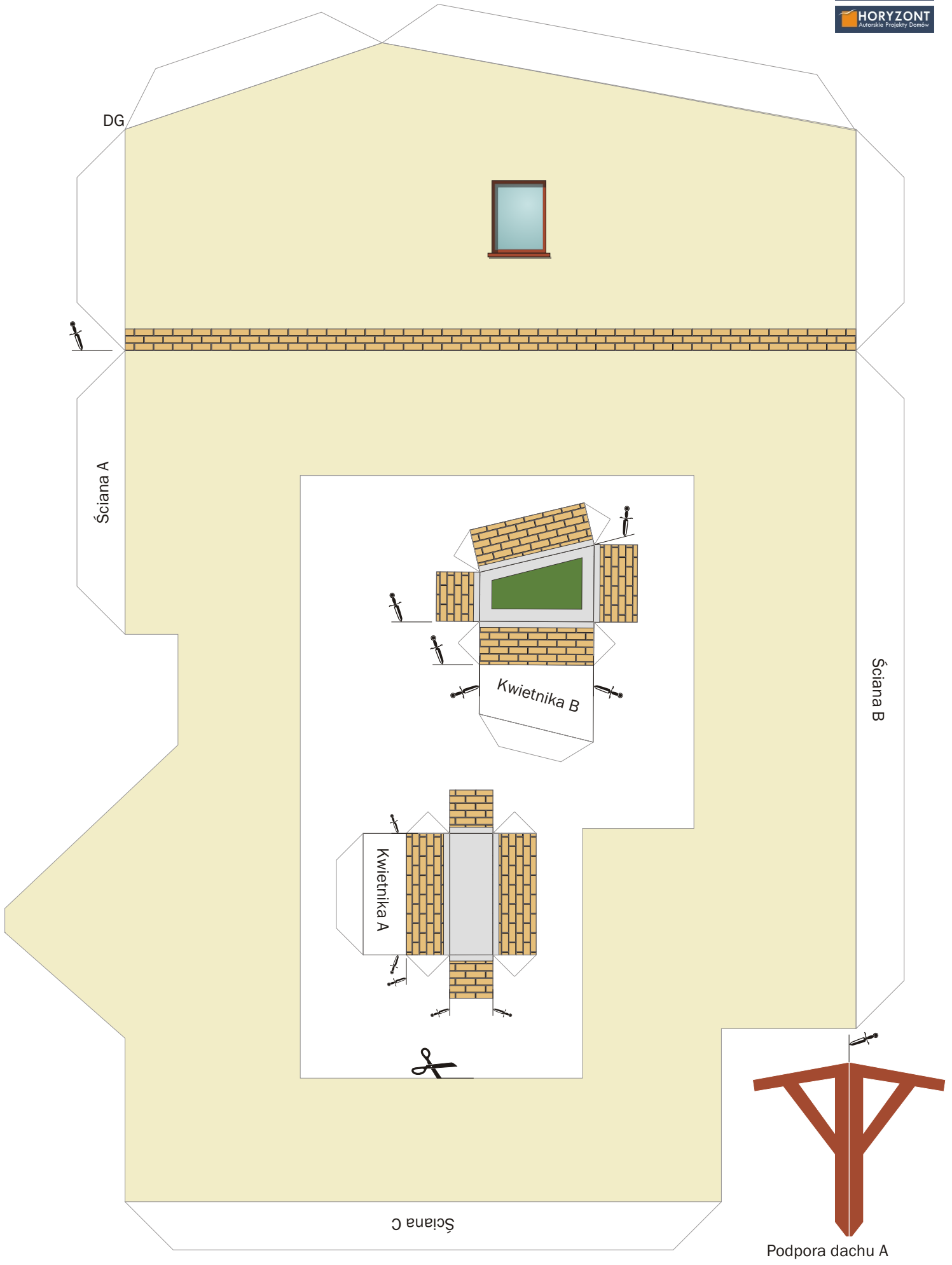
Oznaczenie linii rozcięcia (w skomplikowanych elementach)



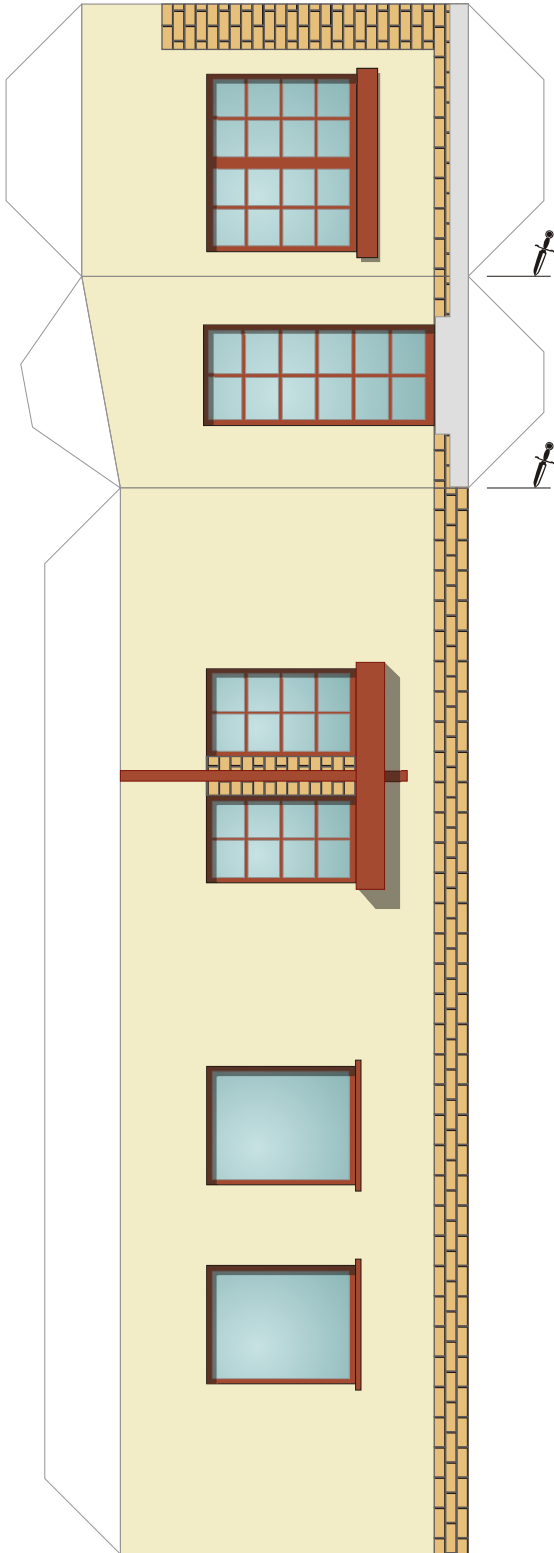
Oznaczenie linii które należy ręcznie narysować

Instrukcja budowy makiety domu jednorodzinnego IRYS.

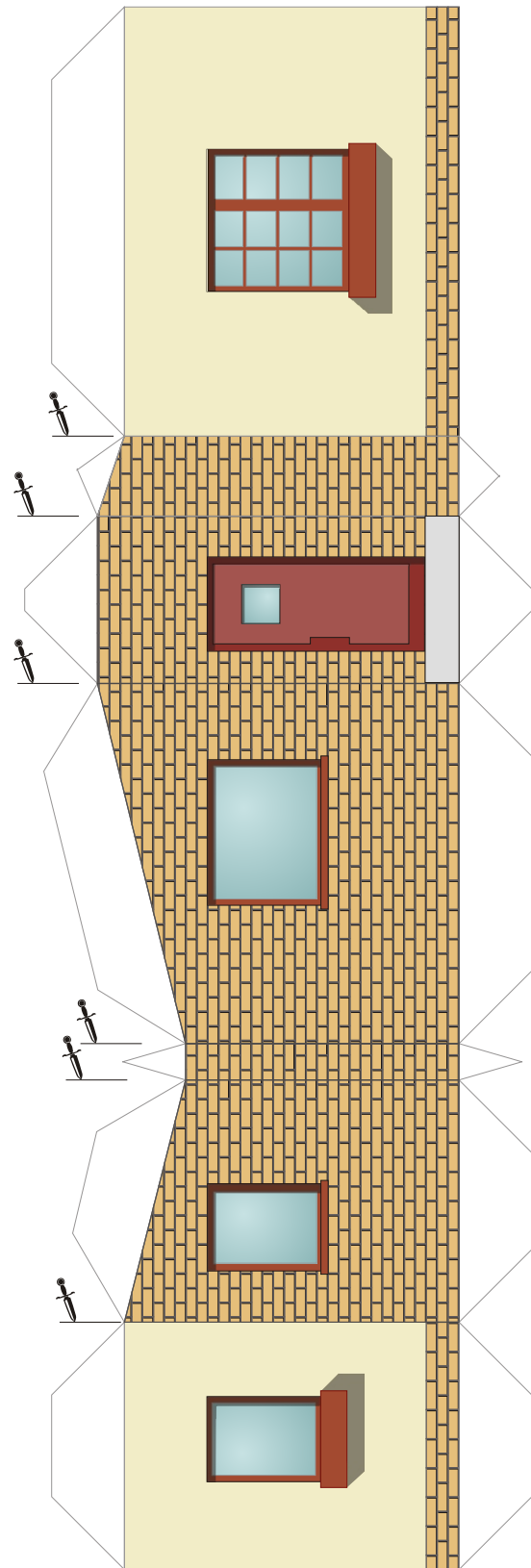
1. Przygotuj wszystkie linie zgięcia w sposób opisany na poprzedniej stronie.
2. Elementy P1 oraz P2 wytnij wzdłuż przerywanej linii, następnie sklej ze sobą tak, aby element P2 przykrył zaznaczony jasny pasek na P1. W ten sposób otrzymamy podstawę domu.
3. Sklejoną podstawę domu z elementów P1 i P2 oraz elementy „taras”, schody S1, S2 naklej na karton o grubości 2 mm.
4. Wytnij wszystkie elementy po zewnętrznych krawędziach. W podstawie oraz garażu wytnij białe prostokąty. W tarasie wytnij biały kwadrat.
5. Do elementu DG doklej ściany A, B oraz C. Sklej całość tak aby powstała bryła domu.
6. Sklej garaż nie doklejając dachu. Sklej filar.
7. Bryłę domu oraz garażu przyklej do podstawy.
8. Sklej kwietniki i przyklej je do podstawy.
9. Taras oraz schody (S1, S2) przyklej do podstawy.
10. Sklej strop tarasu oraz komin. Elementy dach A i B sklej ze sobą.
11. Wklej filar na swoje miejsce.
12. Doklej dach garażu. Do dachu domu doklej okapy trójkątnych występów dachu.
13. Strop tarasu przyklej do ścian oraz filara.
14. Przyklej dach do bryły domu zaczynając od frontu. Okapy dachu pozostaw tylko zagięte.
15. Złóż na pół podpory dachu A oraz B i sklej. Przyklej je pod trójkątnymi występami dachu. Podporę A z tyłu, B z przodu budynku.
16. Przyklej komin.

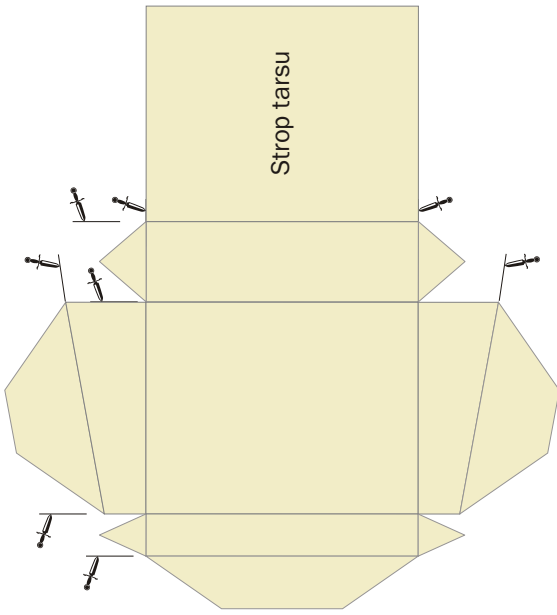


Ściana B

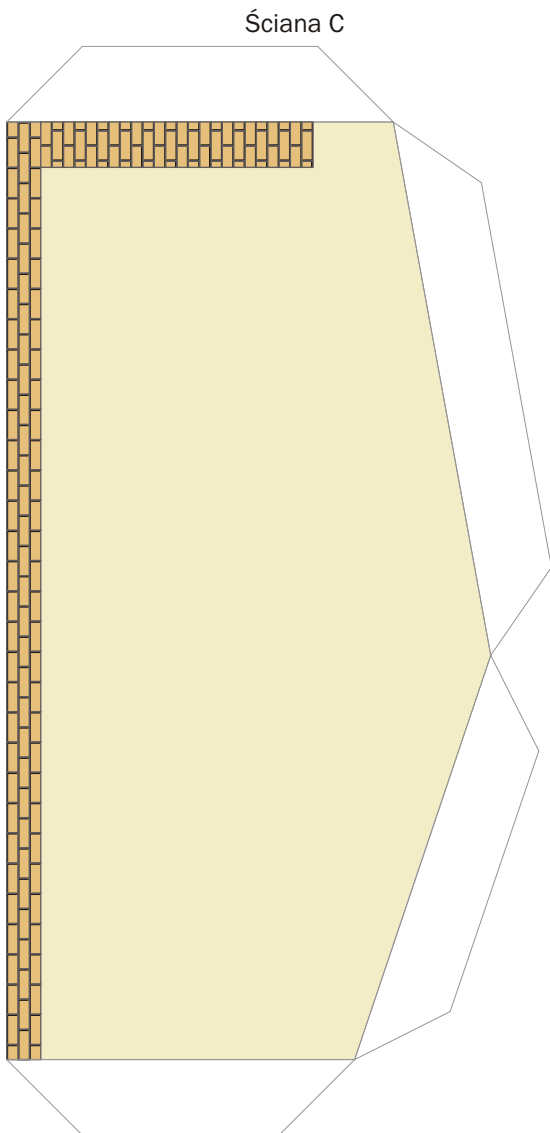


Ściana A

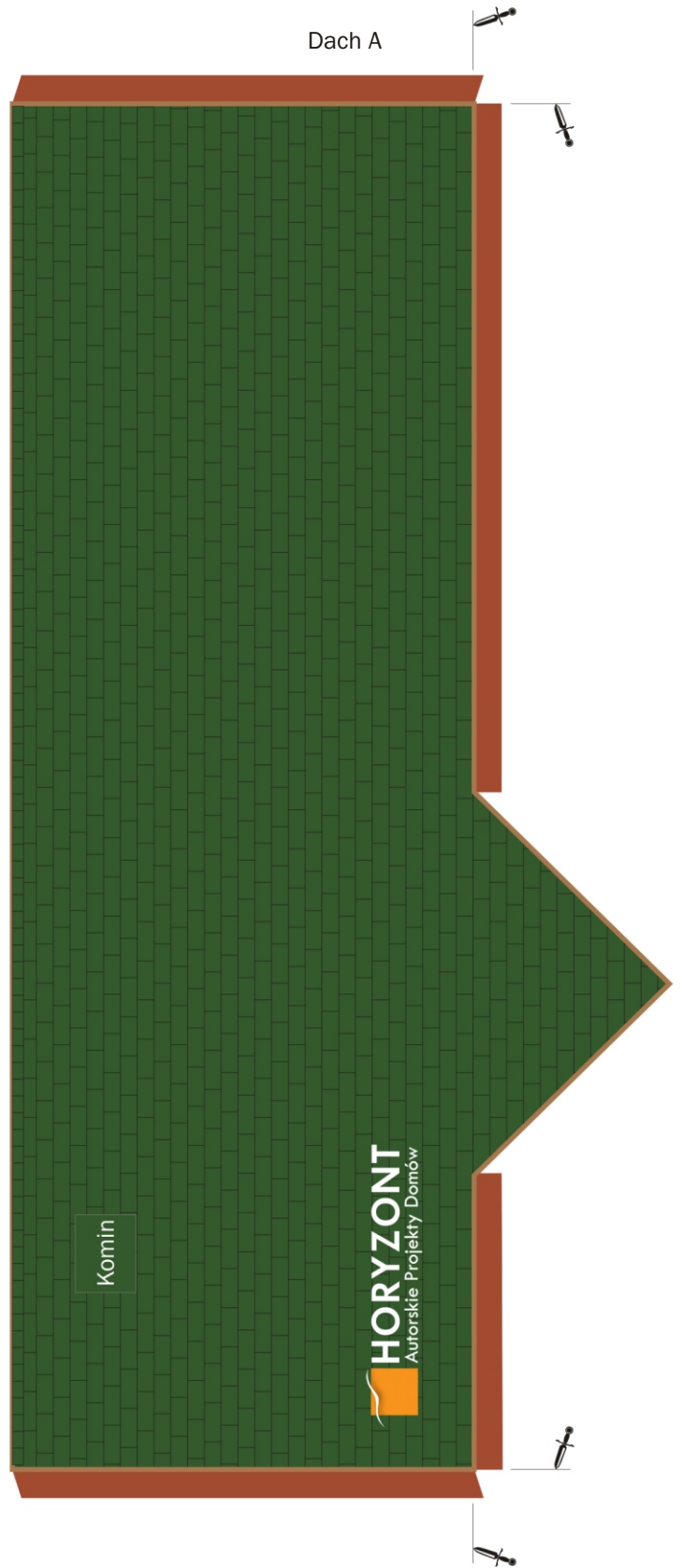




Strop tarsu

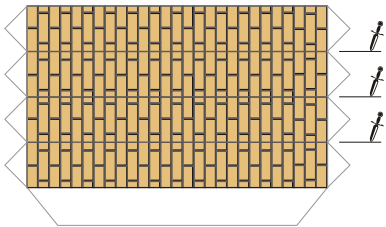


Ściana C

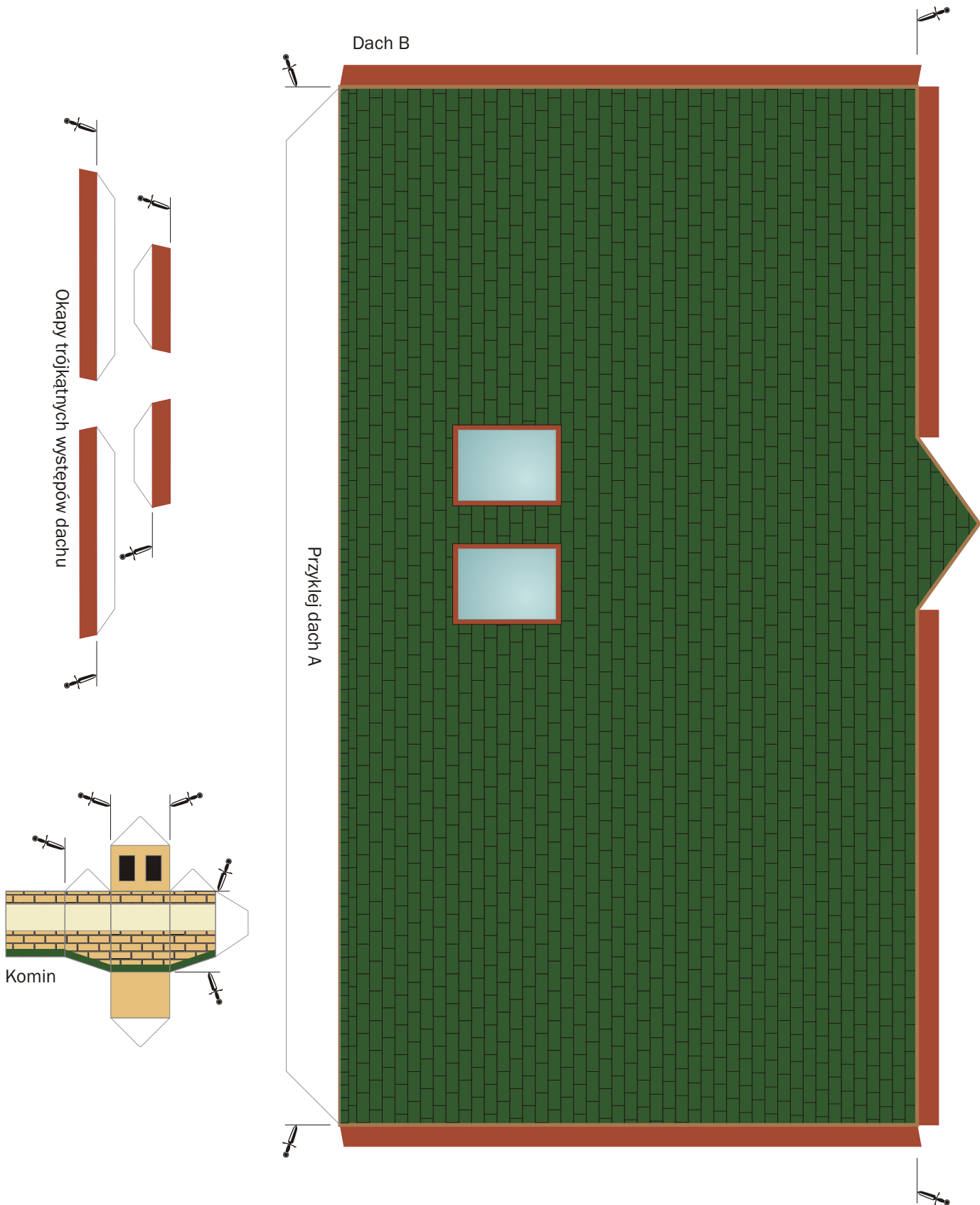


Dach A

Komin

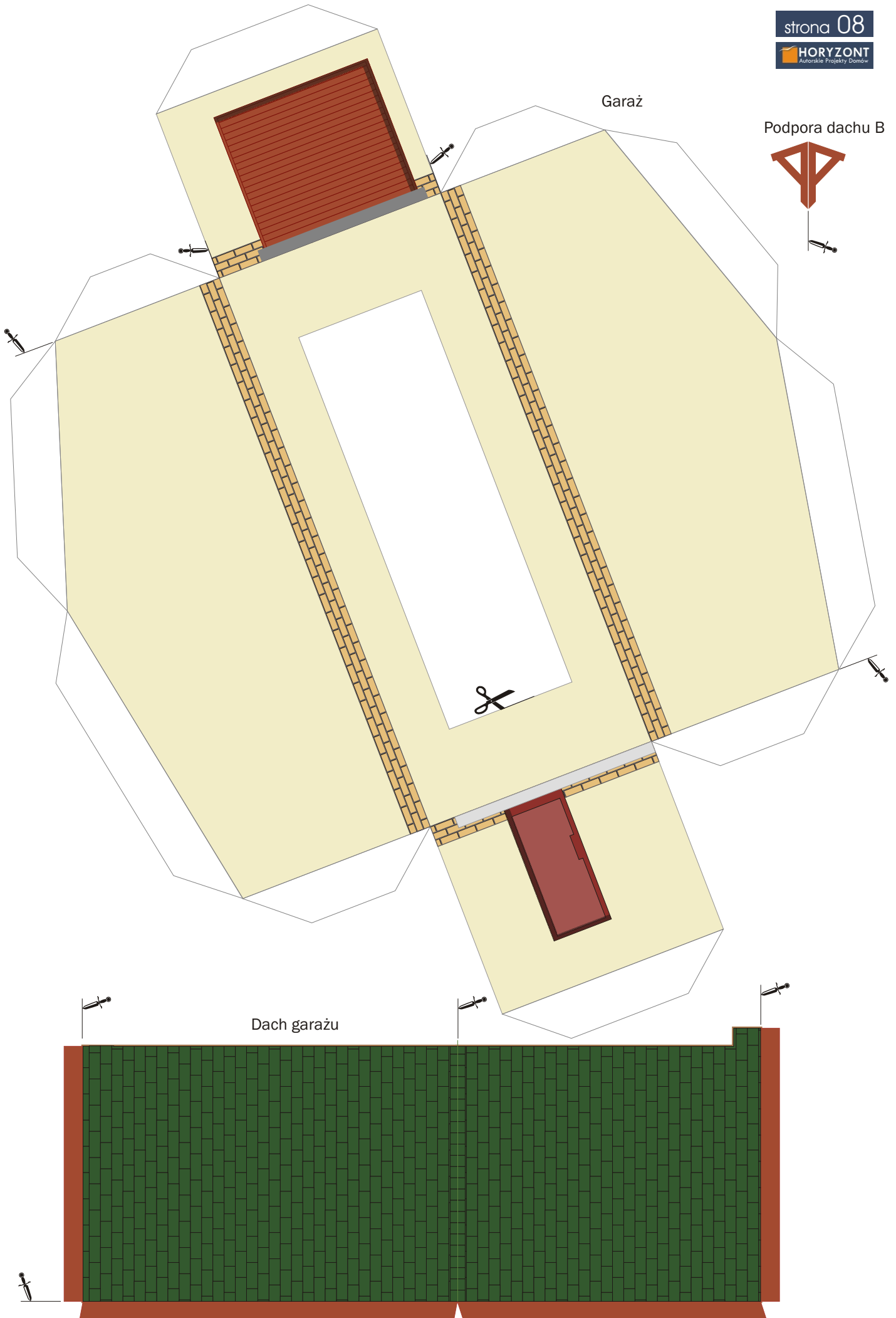


Filar



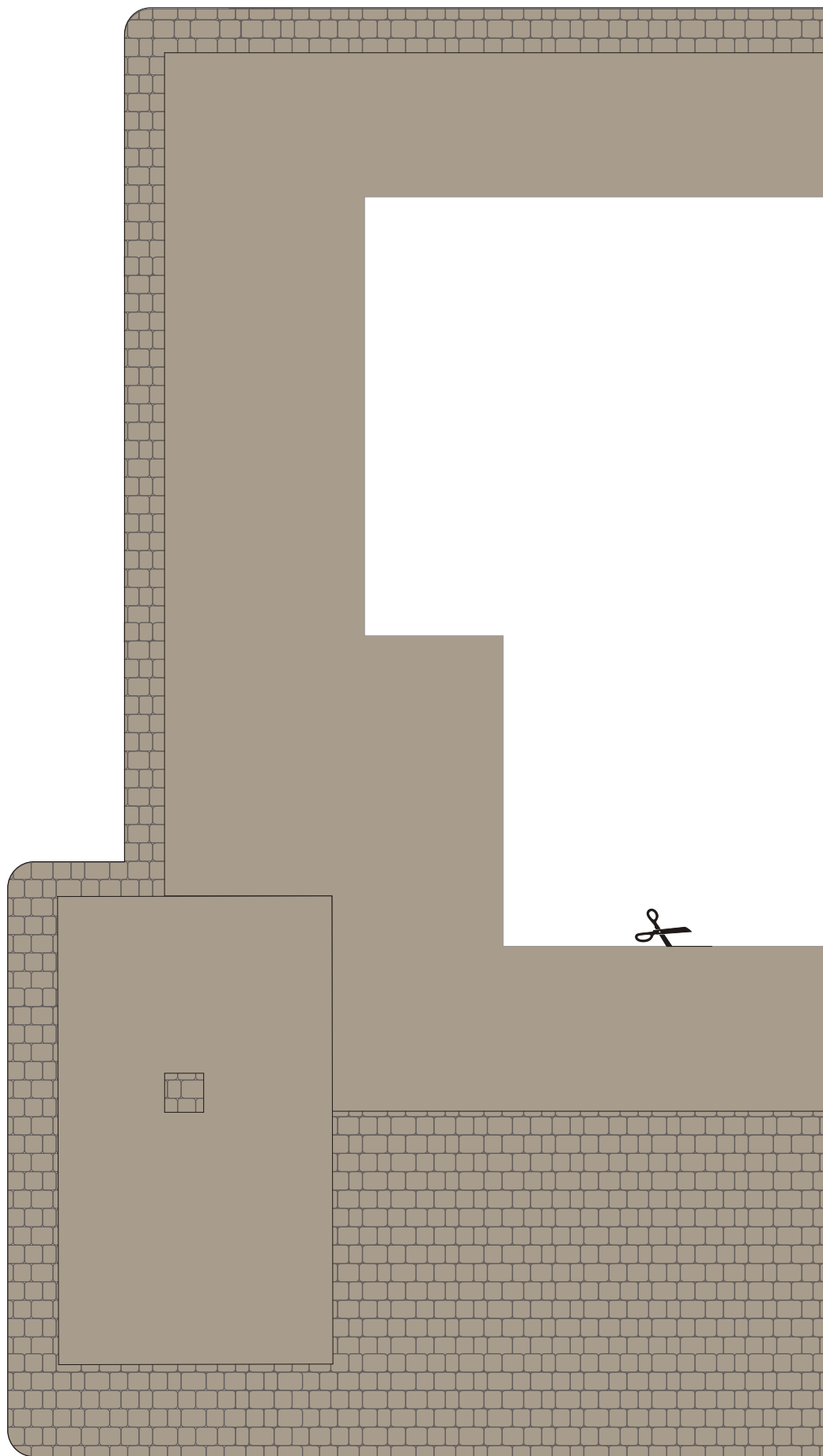
Garaż

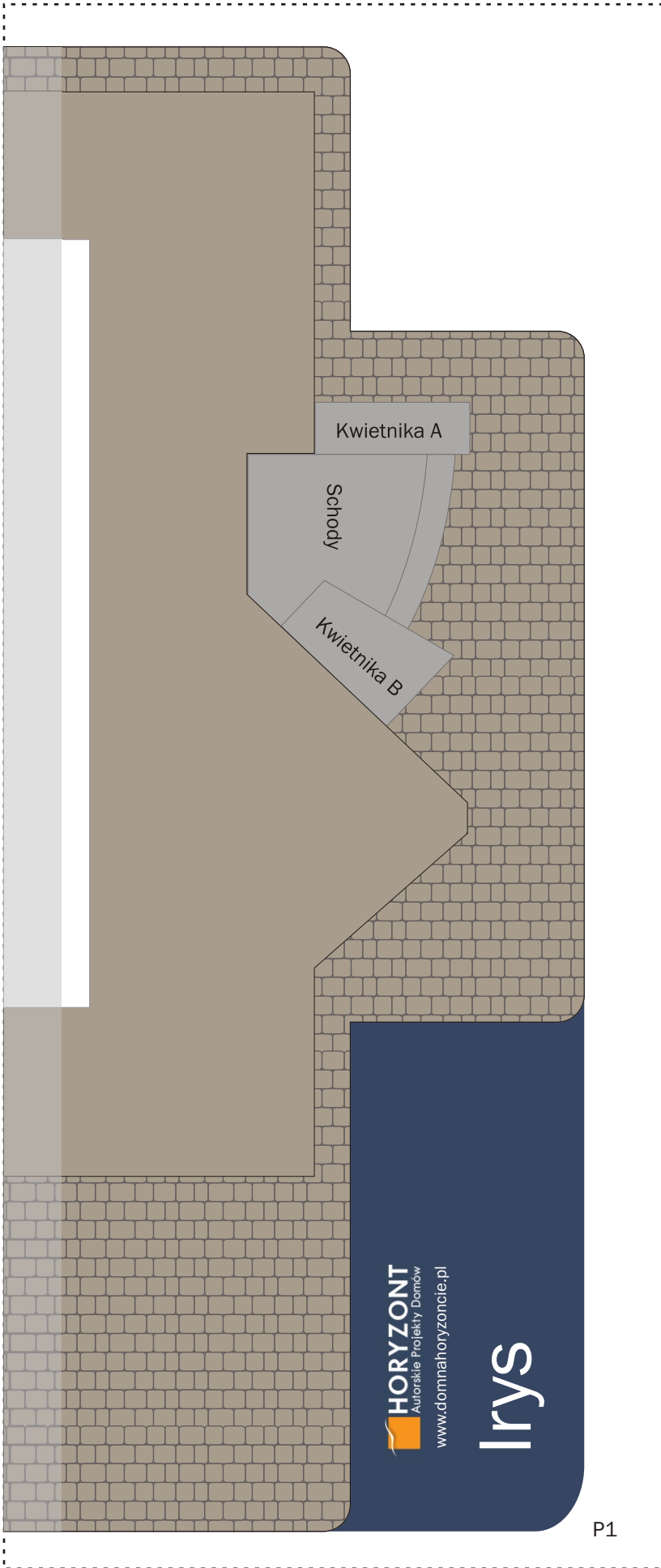
Podpora dachu B



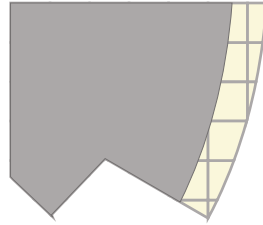
Dach garażu

P2

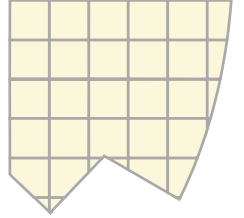




S1



S2



Taras

