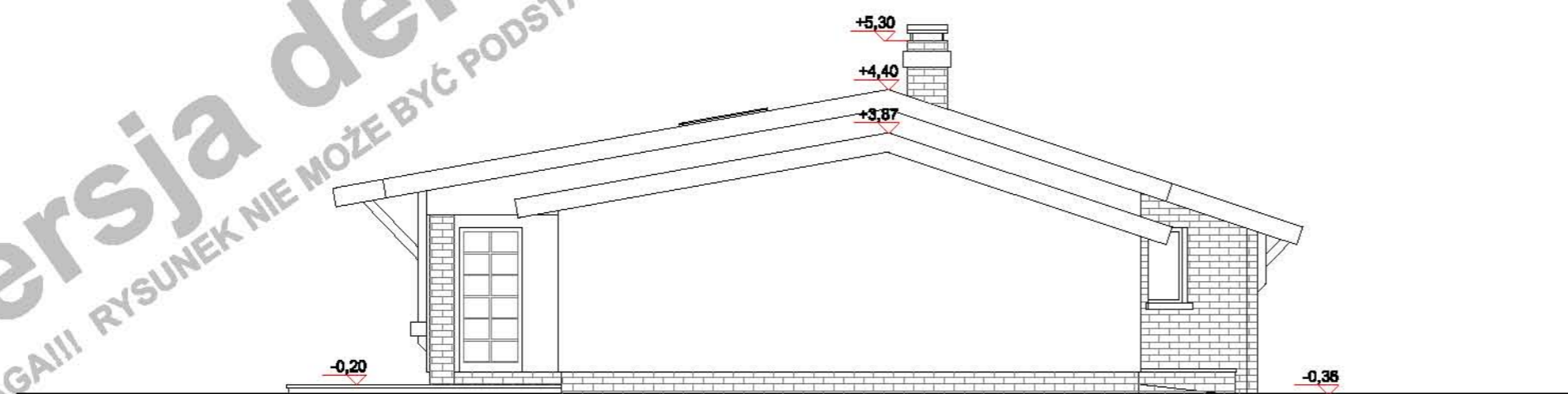




ELEWACJA FRONTOWA



ELEWACJA BOCZNA

0 1 2 3 4 5 6 7 8 9 10m

(przy skali 1:100 1m na zamieszczonej obok podziałce odpowiada 1cm)

Niniejsze opracowanie projektu prezentowane jest w celu przedstawienia układu funkcjonalnego budynku, podstawowych wymiarów pomieszczeń oraz wybranych rozwiązań konstrukcyjnych i techniczno - materiałowych. Opracowanie projektu traktować należy wyłącznie poglądowo. Opracowanie to nie może stanowić podstawy do realizacji budynku ani uzyskania pozwolenia na budowę.

autor

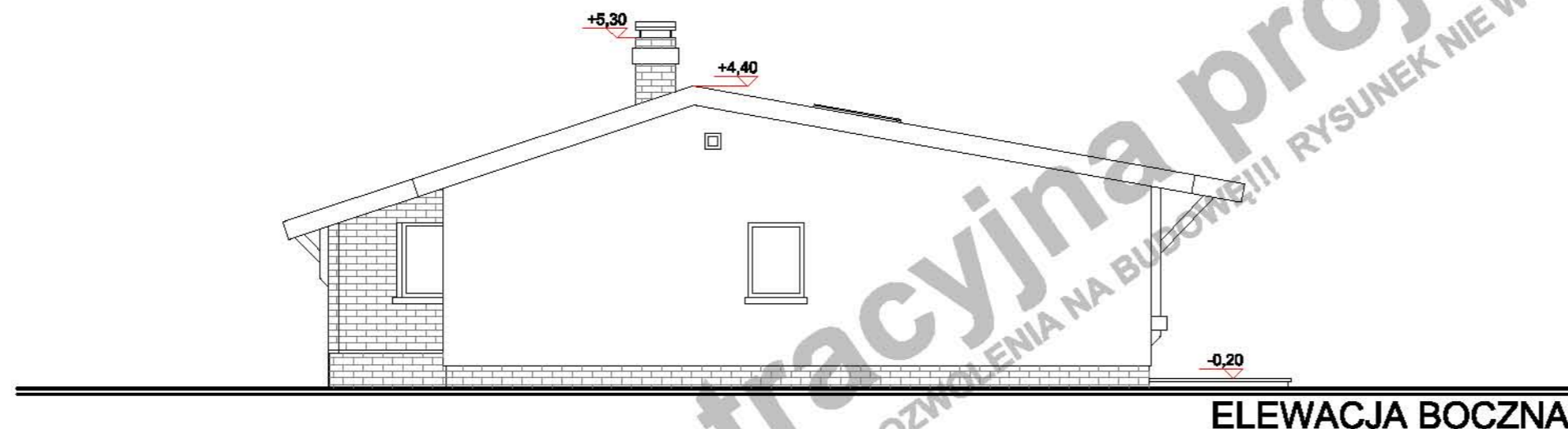
kontakt

PROJEKT IRYS 10-18 B +1m
WARIANT LUSTRZANY

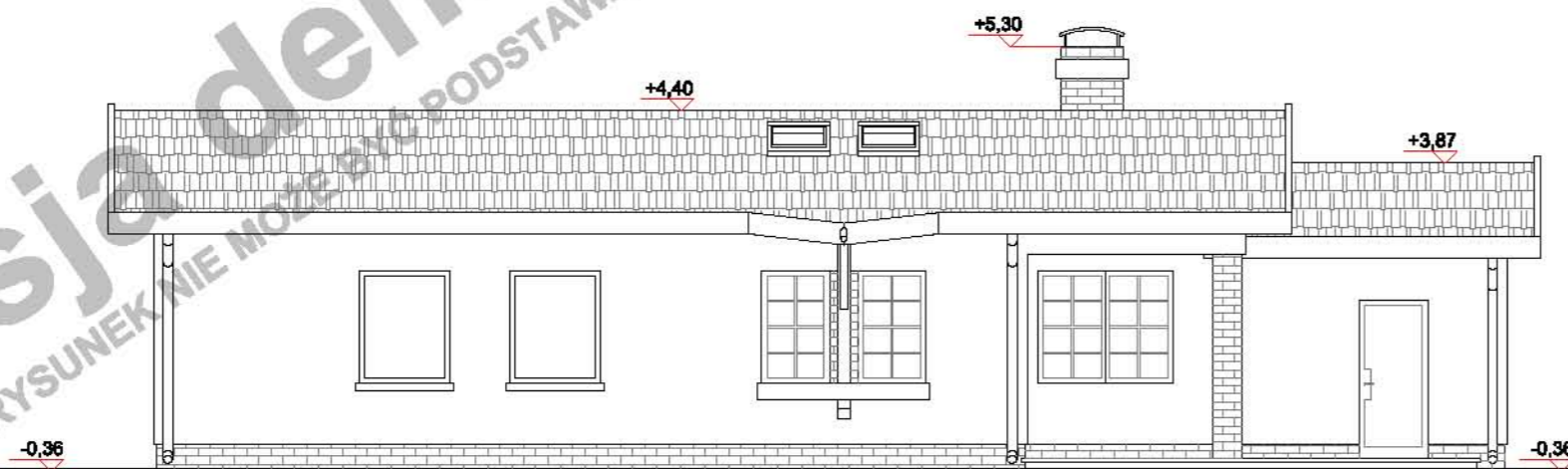
ELEWACJE

Artur Mazurski

tel. 0 604 989 023 / 071 782 50 80
artur@domnahoryzoncie.pl
biuro@domnahoryzoncie.pl



ELEWACJA BOCZNA



ELEWACJA OGRODOWA

0 1 2 3 4 5 6 7 8 9 10m

(przy skali 1:100 1m na zamieszczonej obok podziałce odpowiada 1cm)

Niniejsze opracowanie projektu prezentowane jest w celu przedstawienia układu funkcjonalnego budynku, podstawowych wymiarów pomieszczeń oraz wybranych rozwiązań konstrukcyjnych i techniczno - materiałowych. Opracowanie projektu traktować należy wyłącznie poglądowo. Opracowanie to nie może stanowić podstawy do realizacji budynku ani uzyskania pozwolenia na budowę.

autor

kontakt

PROJEKT **IRYS 10-18 B +1m**
WARIANT LUSTRZANY

ELEWACJE

Artur Mazurski

tel. 0 604 989 023 / 071 782 50 80
artur@domnahoryzoncie.pl
biuro@domnahoryzoncie.pl

POWIERZCHNIA UŻYTK. PARTERU	126,90m ²
POWIERZCHNIA UŻYTK. PODDASZA	00,00m ²
powierzchnia podłogi poddasza	00,00m ²
POWIERZCHNIA UŻYTK. BUDYNKU	126,90m ²

UWAGA!

Powierzchnia użytk. poddasza jest to suma 100% pow. do wysokości min 220cm i 50% pow. od wysokości 220cm do 140cm. Powierzchnia poniżej 140cm nie jest wliczana do powierzchni użytkowej.

P.U. POWIERZCHNIA UŻYTK. PODDASZA
P.P. POWIERZCHNIA PODŁOGI

pomieszczenie z symbolem (*) nie są wliczane do pow. użytkowej

POW. ZABUDOWY BUDYNKU	199,00m ²
POW. ZABUDOWY OGÓŁEM	224,00m ²
(budynek + tarasy, podjazd do garażu)	

POW. CAŁKOWITA BUDYNKU	193,00m ²
KUBATURA NETTO BUDYNKU	523,00m ³
POWIERZCHNIA DACHU	233,00m ²

TECHNOLOGIA

PARTER:

ściany zewn. nośne	YTONG 36,5 cm
ściany wewn. nośne	YTONG gr.24 cm
ściany działowe	G-K NA RUSZCIE WEWNĄRZ WEŁNA MINERALNA gr.12 cm
stropy	LEKKI DREWNIANY, PODWIESZANY DO KONSTRUKCJI WIĘZBY gr.24 cm

WIĘZBA DACHOWA:

ILOŚĆ DREWNA KONSTR - KLASA K27 6,396m³

Główne elementy konstrukcyjne o przekrojach:

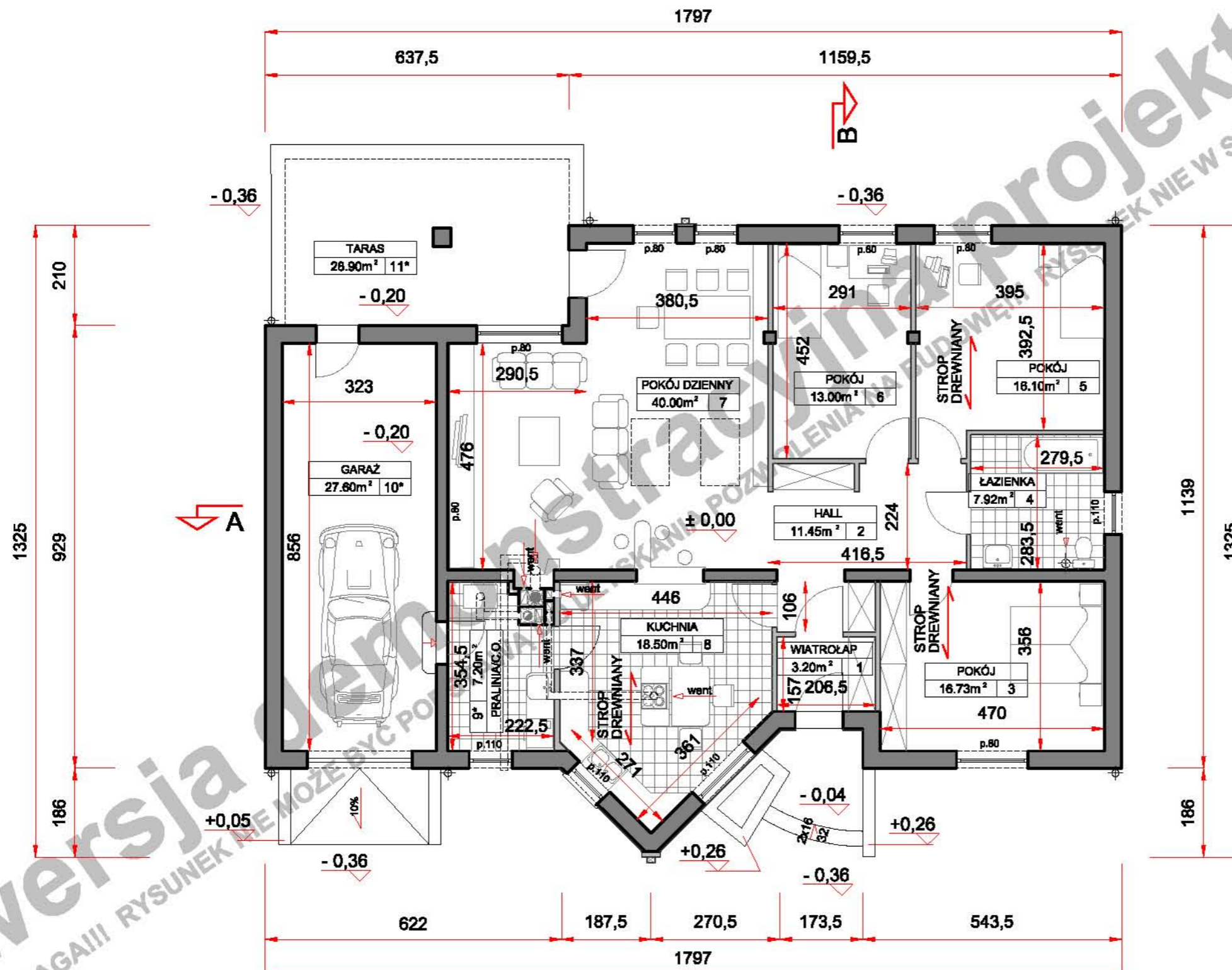
MURLATY	12x12 cm i 12x16 cm
SŁUPY	12x12 cm
KROKIEW	8x18 cm
PŁATWIE	12x24 cm i 12x20 cm

PROJEKT **IRYS 10-18 B +1m**
WARIANT LUSTRZANY

PARTER

autor Artur Mazurski

kontakt tel. 0 604 989 023 / 071 782 50 80
artur@domnahoryzoncie.pl
biuro@domnahoryzoncie.pl

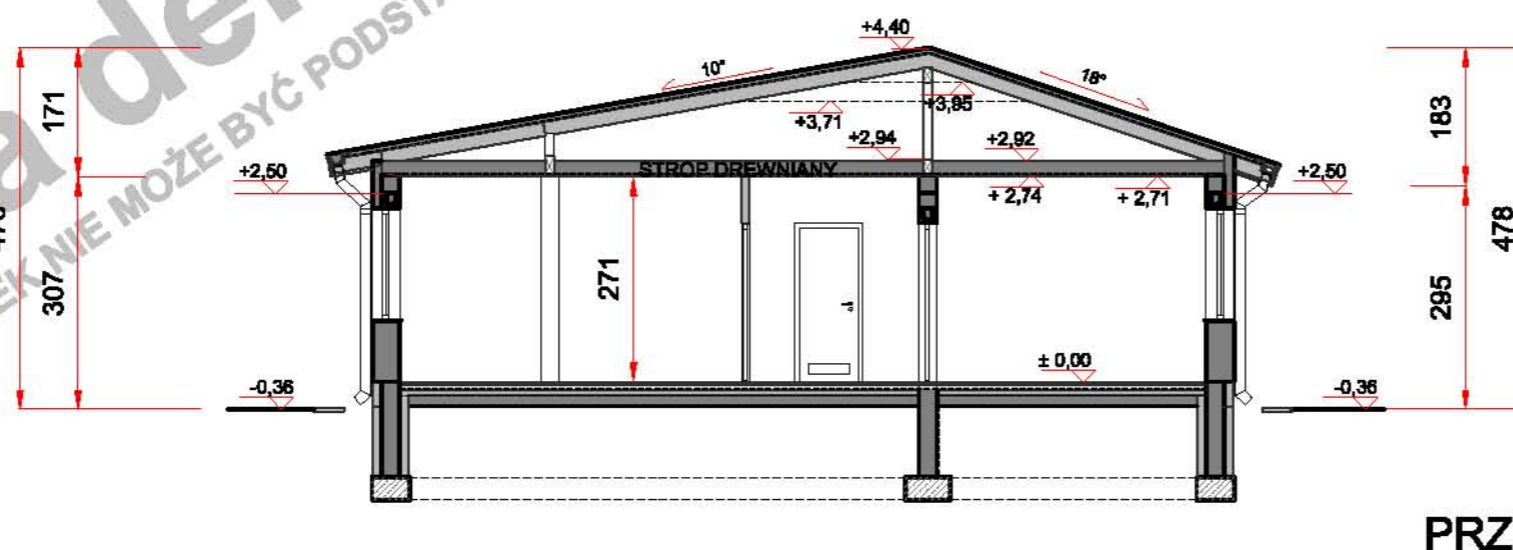
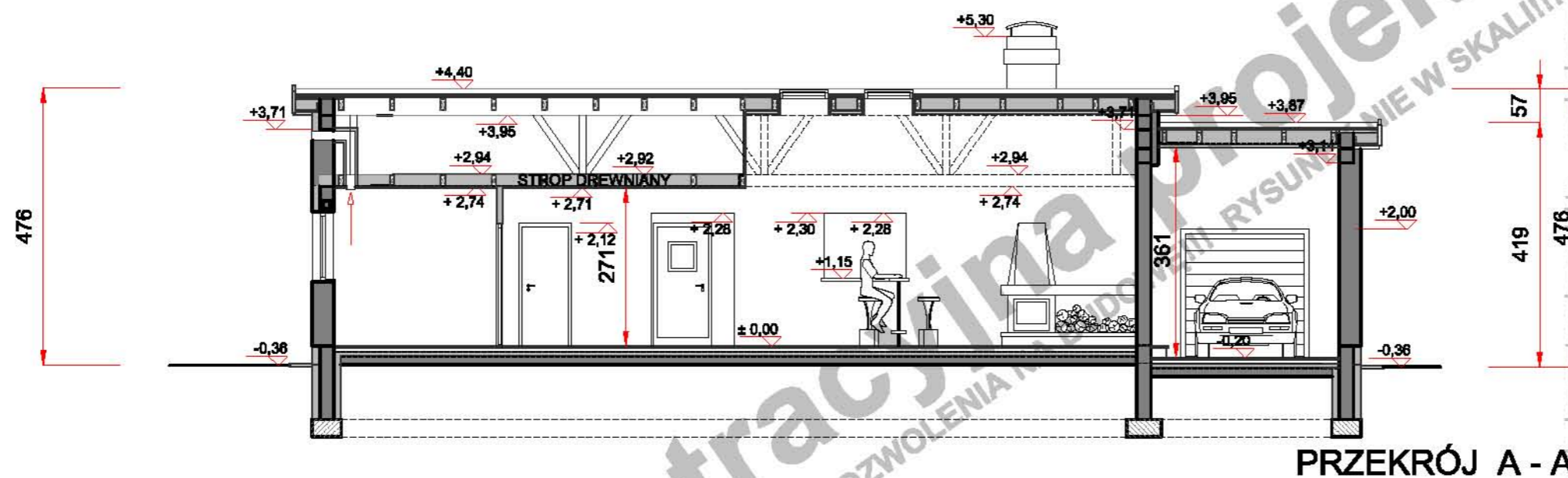


(przy skali 1:100 1m na zamieszczonej obok podziałce odpowiada 1cm)

Niniejsze opracowanie projektu prezentowane jest w celu przedstawienia układu funkcjonalnego budynku, podstawowych wymiarów pomieszczeń oraz wybranych rozwiązań konstrukcyjnych i techniczno - materiałowych. Opracowanie projektu traktować należy wyłącznie poglądowo. Opracowanie to nie może stanowić podstawy do realizacji budynku ani uzyskania pozwolenia na budowę.

wersja demonstracyjna projektu wersja demonstracyjna projektu wersja demonstracyjna projektu wersja demonstracyjna projektu wersja demonstracyjna projektu

wersja demonstracyjna projektu wersja demonstracyjna projektu wersja demonstracyjna projektu wersja demonstracyjna projektu wersja demonstracyjna projektu



0 1 2 3 4 5 6 7 8 9 10m

(przy skali 1:100 1m na zamieszczonej obok podziałce odpowiada 1cm)

Niniejsze opracowanie projektu prezentowane jest w celu przedstawienia układu funkcjonalnego budynku, podstawowych wymiarów pomieszczeń oraz wybranych rozwiązań konstrukcyjnych i techniczno - materiałowych. Opracowanie projektu traktować należy wyłącznie poglądowo. Opracowanie to nie może stanowić podstawy do realizacji budynku ani uzyskania pozwolenia na budowę.

autor

kontakt

PROJEKT IRYS 10-18 B +1m
WARIANT LUSTRZANY

PRZEKROJE

Artur Mazurski

tel. 0 604 989 023 / 071 782 50 80

artur@domnahoryzoncie.pl

biuro@domnahoryzoncie.pl