

- porozmawiaj z innymi inwestorami
- wymień się doświadczeniami z budowy
- zobacz galerie zdjęć z realizacji

makieta domu

HORYZONCIK

lustrzane odbicie



Instrukcja budowy makiety domu jednorodzinnego HORYZONCIK.

Postępuj zgodnie z instrukcją. Przed rozpoczęciem prac zapoznaj się z całą instrukcją uwzględniając informacje umieszczone na elementach. Prace wykonuj według kolejności punktów ze strony 3.

POTRZEBNE NARZĘDZIA

Aby wykonać prawidłowo i bez problemów makietę potrzebujemy kilku prostych narzędzi:

Linijka 30 cm

Nożyk introligatorski (tak zwany tapicerski)

Nożyczki

Dobrej jakości klej biurowy do papieru (najlepiej "Wikol")

Papier A4 o gramaturze 250 g/m²

Gruba tektura 2mm, jedna formatu A3

Nie piszący długopis lub tępy nożyk.

DRUK MAKIETY

Makietę najlepiej wydrukować na papierze A4 o gramaturze 250 g/m².

Cały dokument zajmuje 9 stron A4 z czego 6 przeznaczonych jest do druku. Strony 1-3 to okładka oraz instrukcje.

Aby wydrukować makietę należy przejść do menu Plik/File następnie Drukuj/Print.

Zaznacz pole Strony/Pages i wpisz "4-9" Wpisując ten parametr wydrukujemy tylko strony z elementami makiety okładki oraz instrukcji ogólnej.

W polu Skalowanie/Scale wybierz Brak/Noun. Dokument z makietą uwzględni marginesu twojej drukarki.

TECHNIKI PRACY

Poszczególne elementy staraj się wycinać nożykiem przy linijce. W ten sposób możemy precyzyjniej wyciąć wszystkie części.

Miejsca zgięcia elementów należy właściwie przygotować. Aby zginały się w łatwy i pożądany sposób należy przejechać po nich nie piszącym długopisem lub tępym nożem. W ten sposób powstanie niezauważalne wgłębienie, które ułatwi późniejsze składanie makiety.

Nie smaruj klejem wszystkich listków* naraz, pokryj nim tylko ten fragment który aktualnie kleisz.

*Listek - element w kształcie trapezu służący do łączenia poszczególnych części.



Oznaczenie linii zgięcia (oprócz listków ponieważ wszystkie muszą być przygotowane do zgięcia)

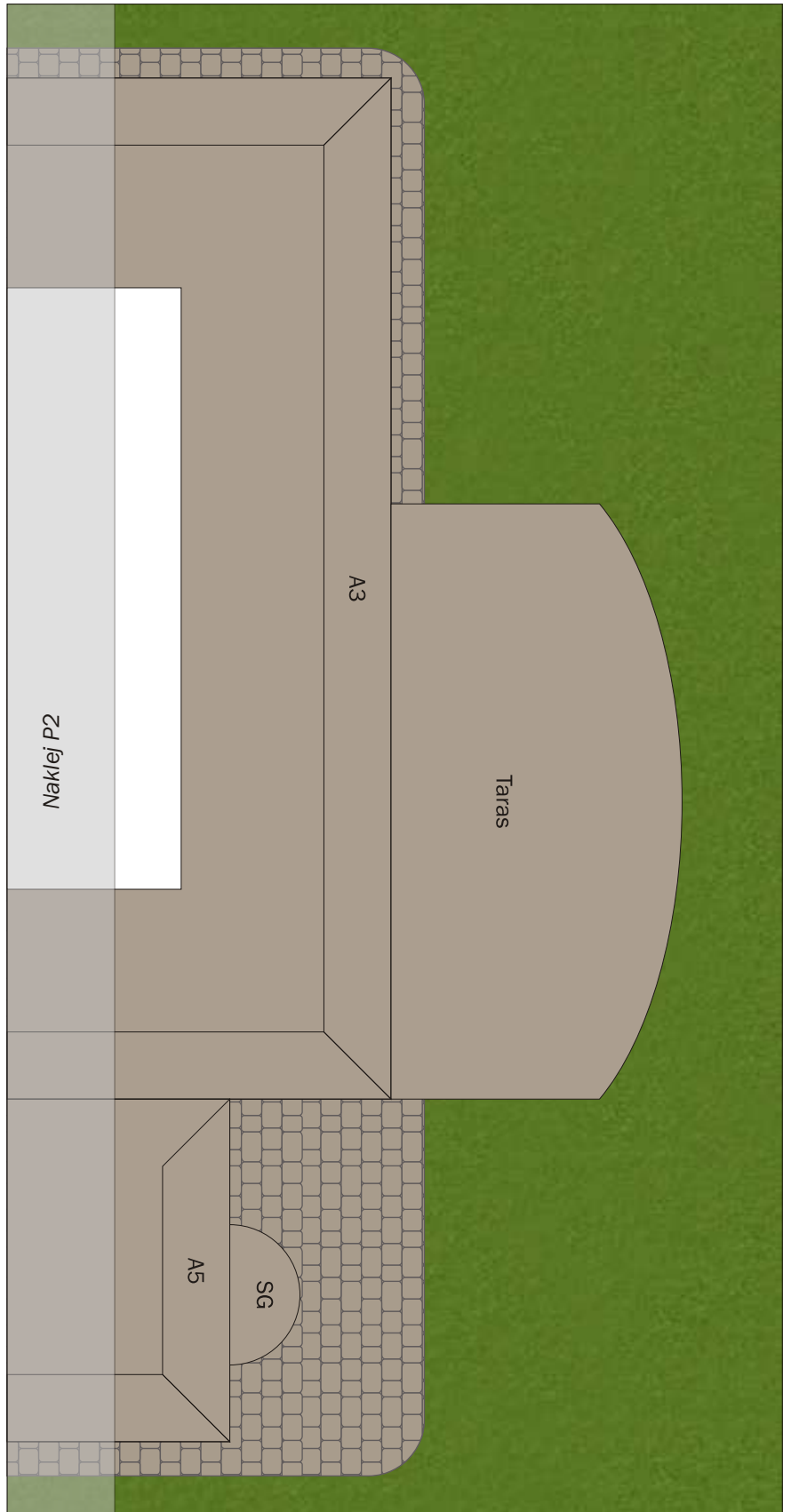


Oznaczenie linii rozcięcia (w skomplikowanych elementach)

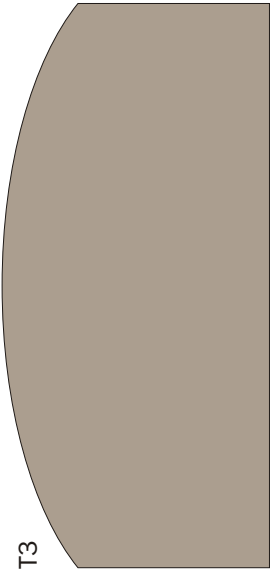
Instrukcja budowy makiety domu jednorodzinnego HORYZONCIK.

1. Przygotuj wszystkie linie zgięcia w sposób opisany na poprzedniej stronie.
2. Wytnij elementy P1 i P2, następnie sklej je ze sobą tak, aby P2 zakrył szary pasek na P1.
3. Podstawę sklejoną z P1 i P2 oraz elementy T1, T2, T3, S1, S2, S3, SG naklej na tekturę.
4. Wytnij wszystkie elementy po zewnętrznych obrysach. W podstawie domu wytnij zaznaczony biały obszar.
5. Zegnij elementy we wcześniej przygotowanych miejscach.
6. Przed przystąpieniem do klejenia złoż każdy element „na sucho”, aby sprawdzić czy pasuje.
7. Do podstawy domu doklej elementy A1, A2, A3 i A4.
8. Sklej kominy K1, K2.
9. Do podstawy domu przyklej element A5, a następnie elementy schodów S1, S2, S3 i SG oraz tarasu T1, T2, T3.
10. Sklejanie dachu rozpocznij od połączenia elementów D1, D2, D3, D4. Następnie doklej D5, D6, D7.
11. Przyklej dach do bryły domu.
12. Połącz C1 z C2, następnie doklej C3 i C4. Doklej całość do bryły domu.
13. Przyklej kominy K1 i K2.

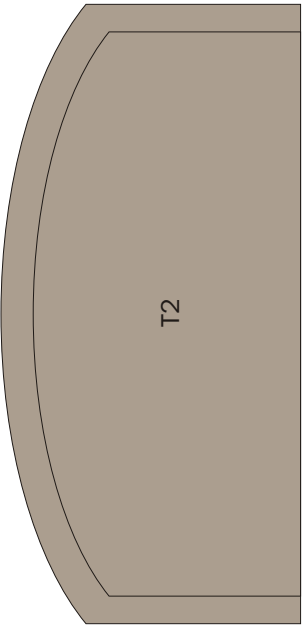
*naklej na teksturę



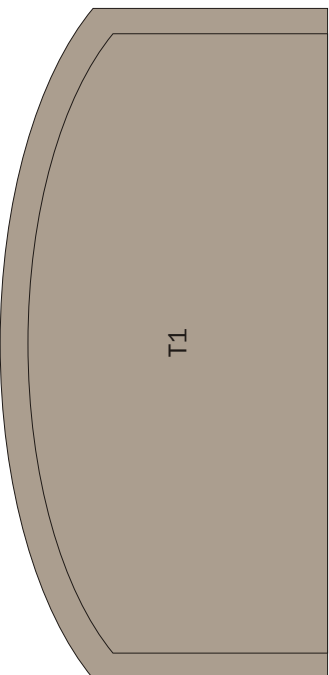
*naklej na teksturę



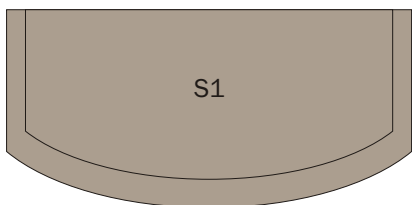
*naklej na teksturę



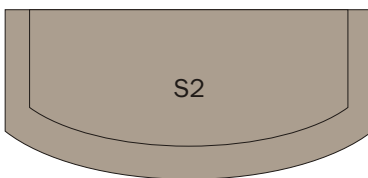
*naklej na teksturę



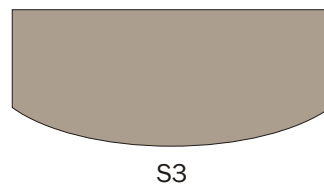
*naklej na tekturę



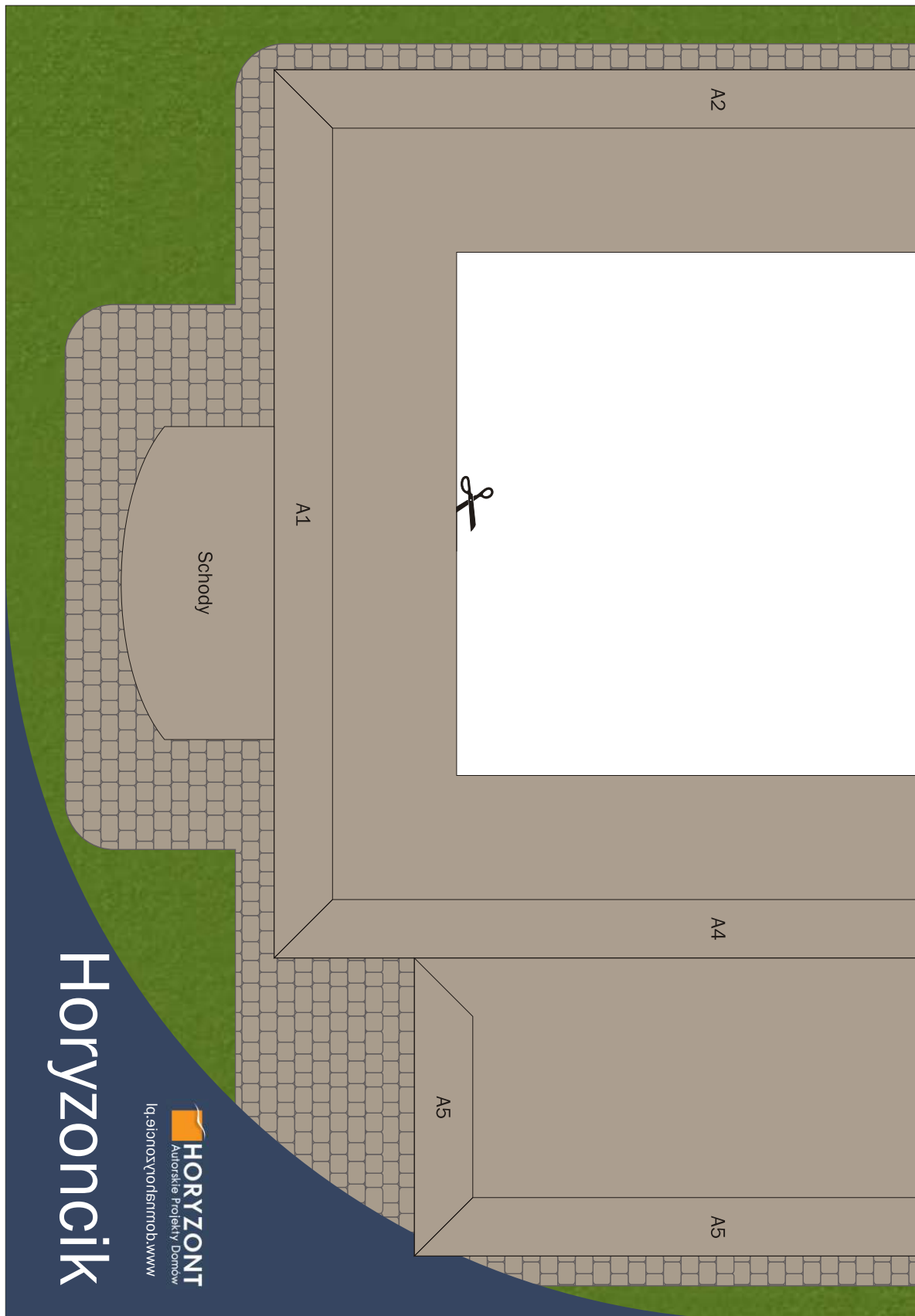
*naklej na tekturę



*naklej na tekturę



*naklej na tekturę

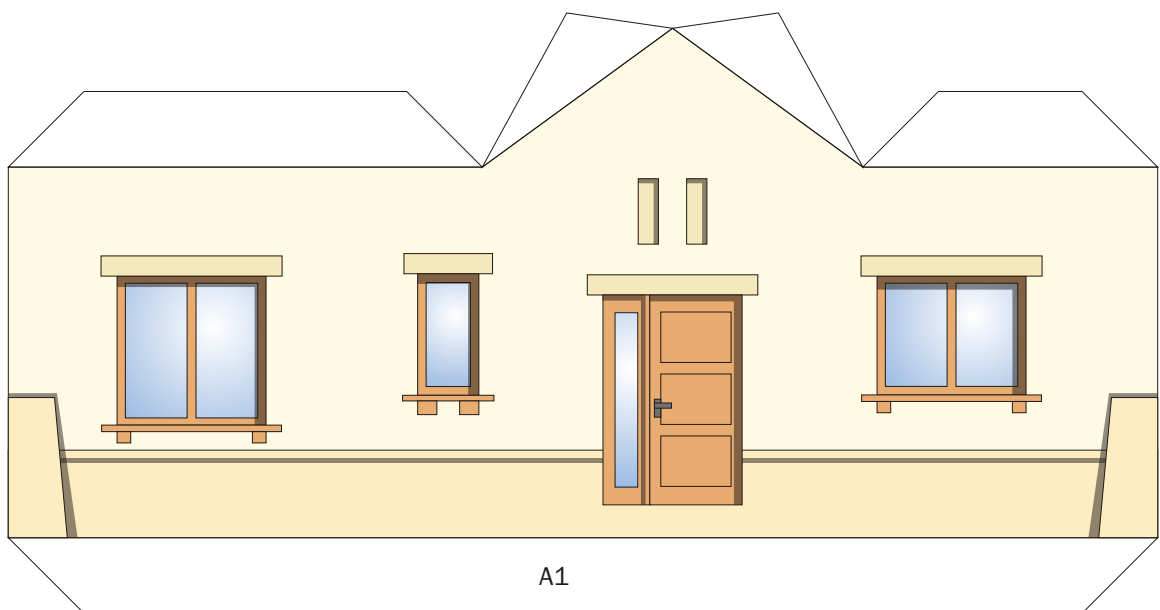
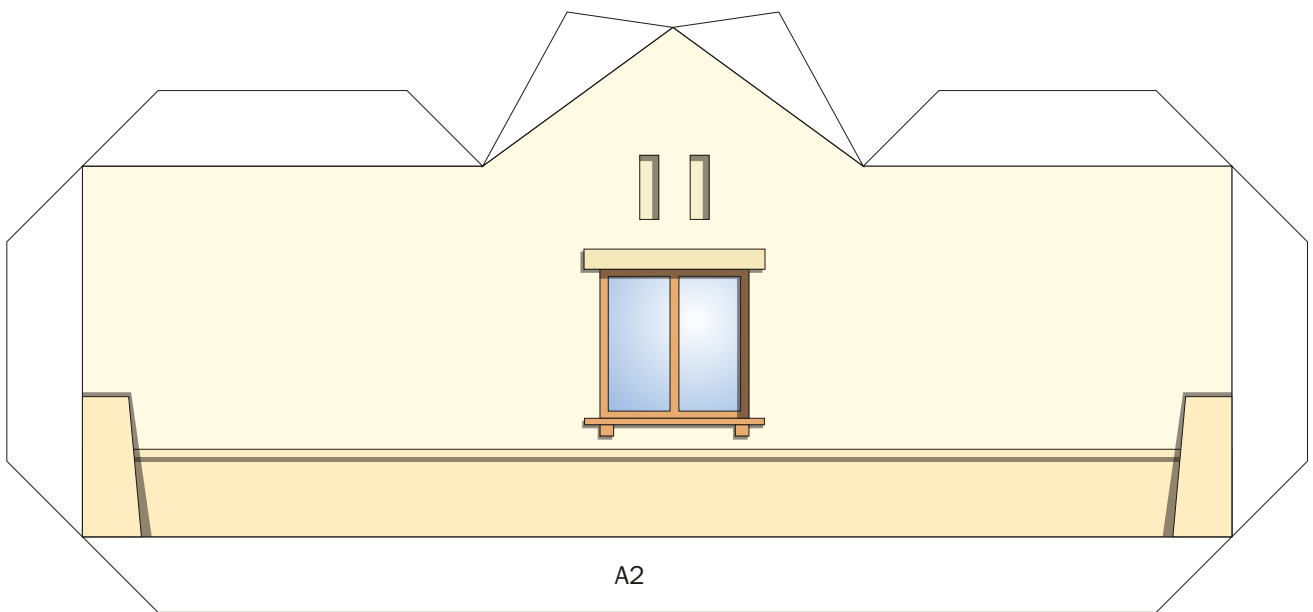
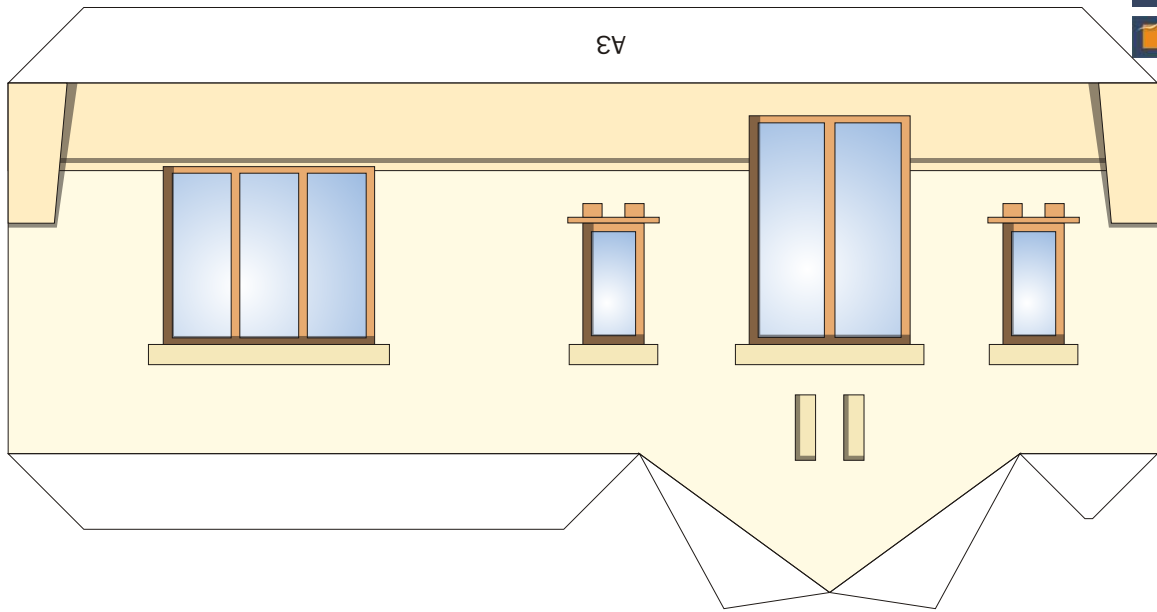


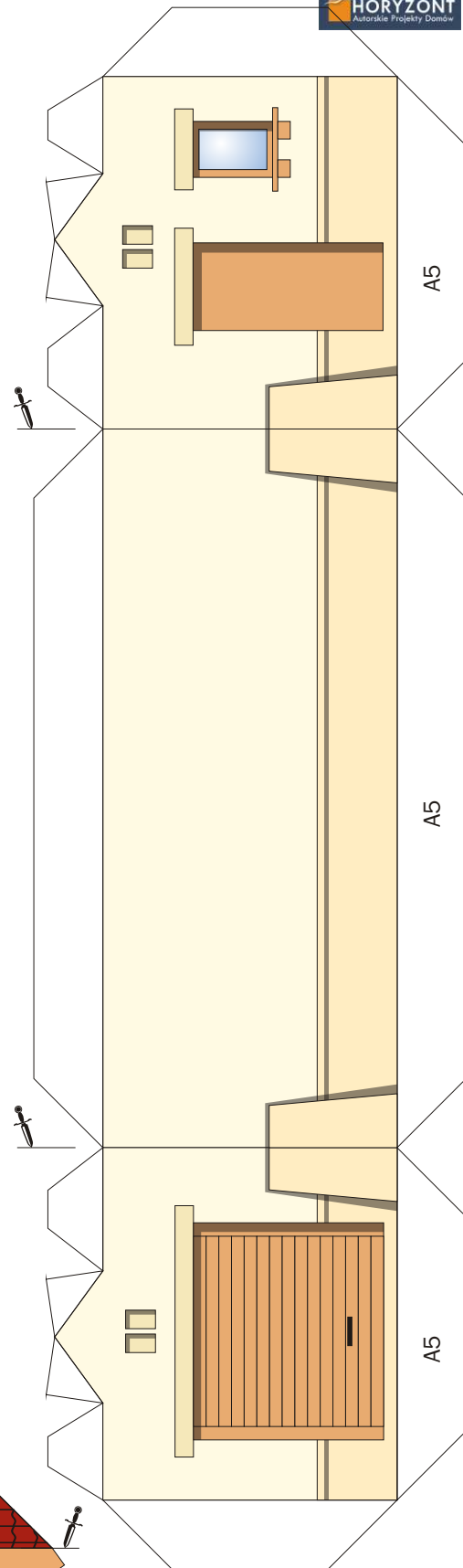
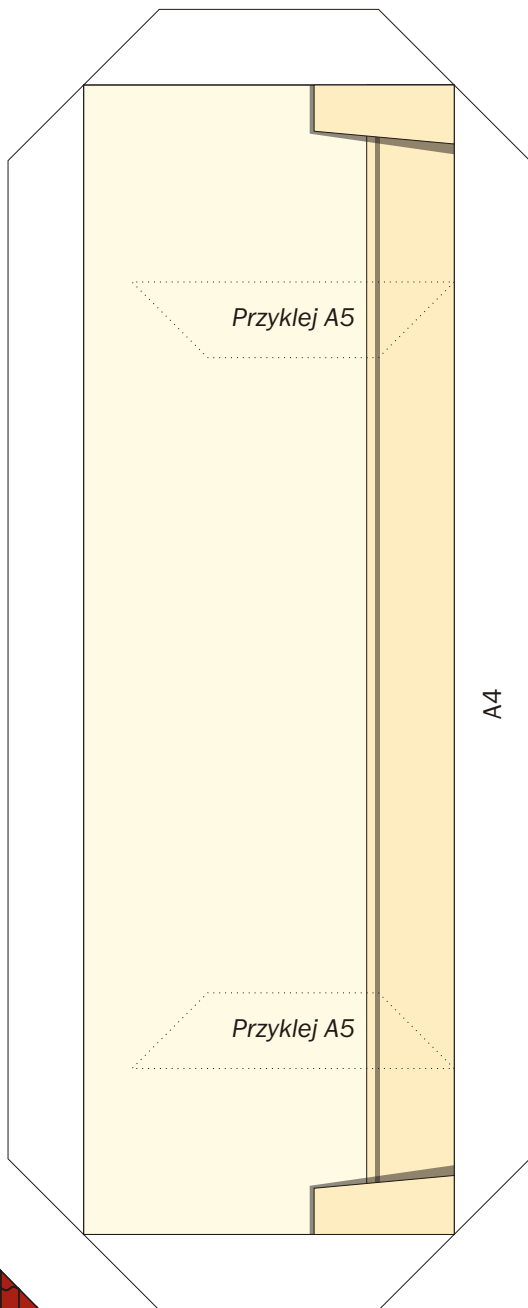
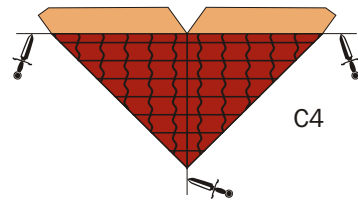
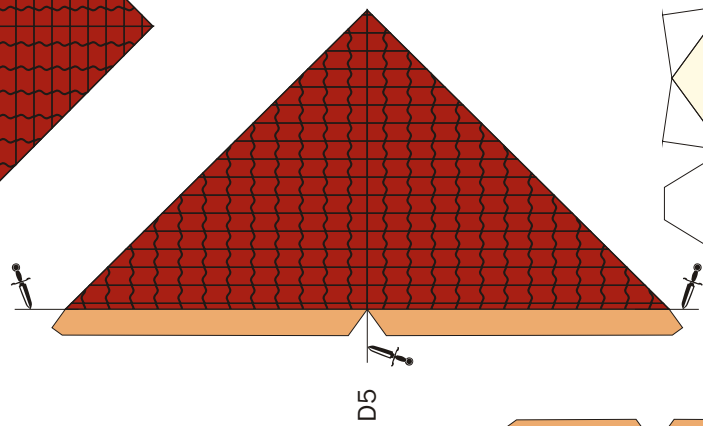
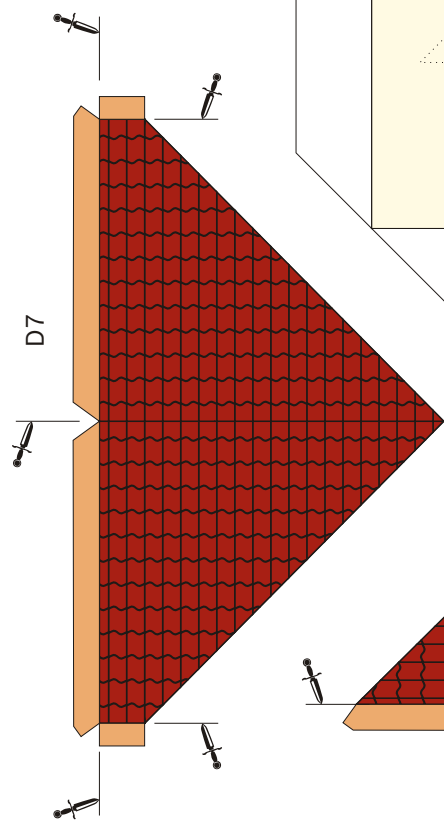
SG



*naklej na tekturę

P2





C2

