

0 1 2 3 4 5 6 7 8 9 10m

(przy skali 1:100 1m na zamieszczonej obok podziałce odpowiada 1cm)

Niniejsze opracowanie projektu prezentowane jest w celu przedstawienia układu funkcjonalnego budynku, podstawowych wymiarów pomieszczeń oraz wybranych rozwiązań konstrukcyjnych i techniczno - materiałowych. Opracowanie projektu traktować należy wyłącznie poglądowo.

Opracowanie to nie może stanowić podstawy do realizacji budynku ani uzyskania pozwolenia na budowę.

PROJEKT

**GIENIA F**  
WARIANT LUSTRZANY  
**ELEWACJE**

autor

Dominik A. Łukawski

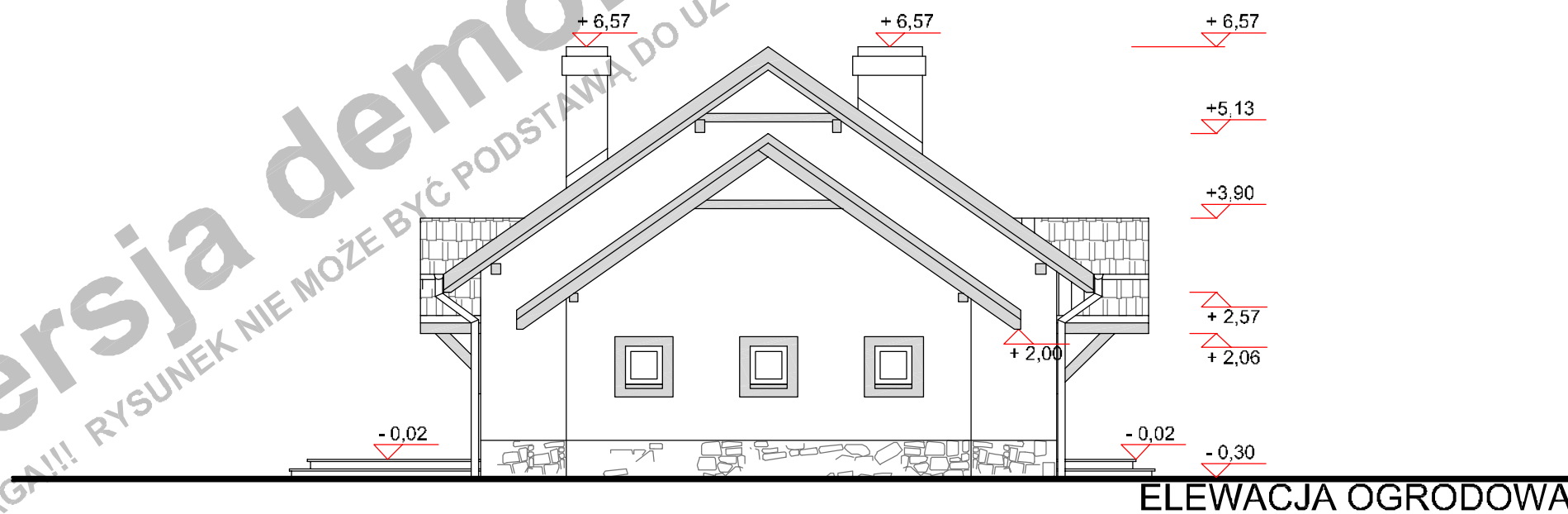
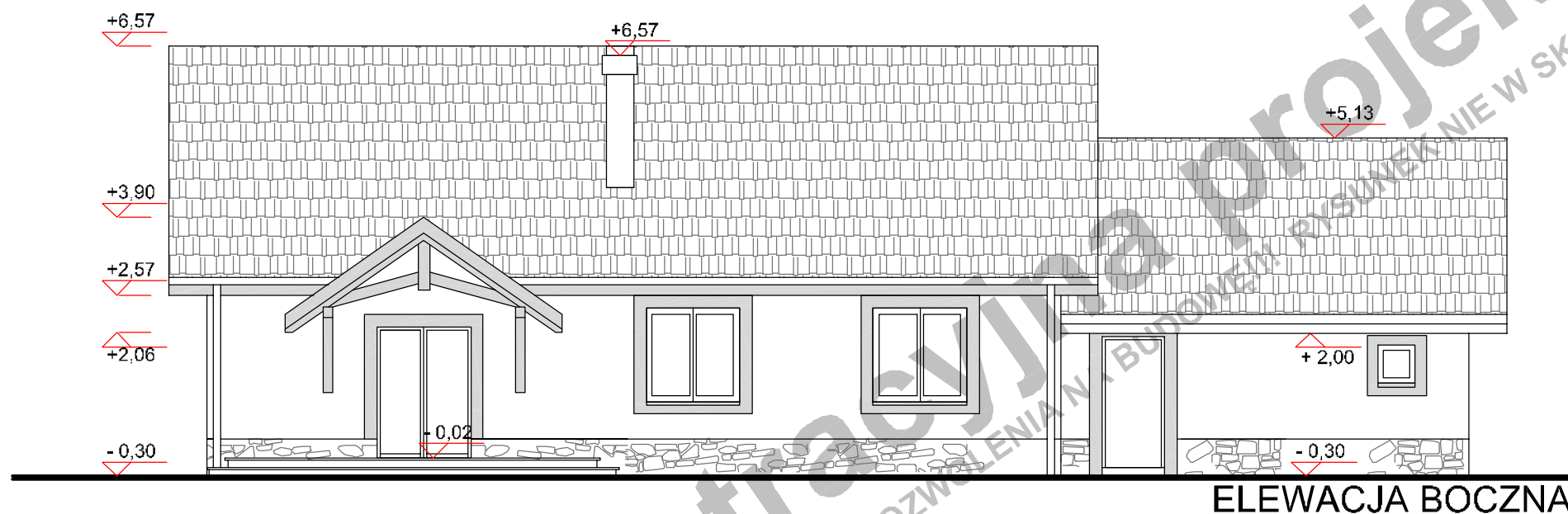
kontakt

tel. 0 606 620 453 / 071 782 50 80  
dominik@domnahoryzoncie.pl  
biuro@domnahoryzoncie.pl

wersja demonstracyjna projektu

wersja demonstracyjna projektu

Wersja demonstracyjna projektu  
UWAGA!!! RYSUNEK NIE MOŻE BYĆ PODSTAWĄ DO UZYSKANIA POZWOLENIA NA BUDOWĘ!!! RYSUNEK NIE W SKALI!!!



0 1 2 3 4 5 6 7 8 9 10m

(przy skali 1:100 1m na zamieszczonej obok podziałce odpowiada 1cm)

Niniejsze opracowanie projektu prezentowane jest w celu przedstawienia układu funkcjonalnego budynku, podstawowych wymiarów pomieszczeń oraz wybranych rozwiązań konstrukcyjnych i techniczno - materiałowych. Opracowanie projektu traktować należy wyłącznie poglądowo.

Opracowanie to nie może stanowić podstawy do realizacji budynku ani uzyskania pozwolenia na budowę.

PROJEKT

**GIENIA F**  
WARIANT LUSTRZANY  
**ELEVACJE**

autor

Dominik A. Łukawski

kontakt

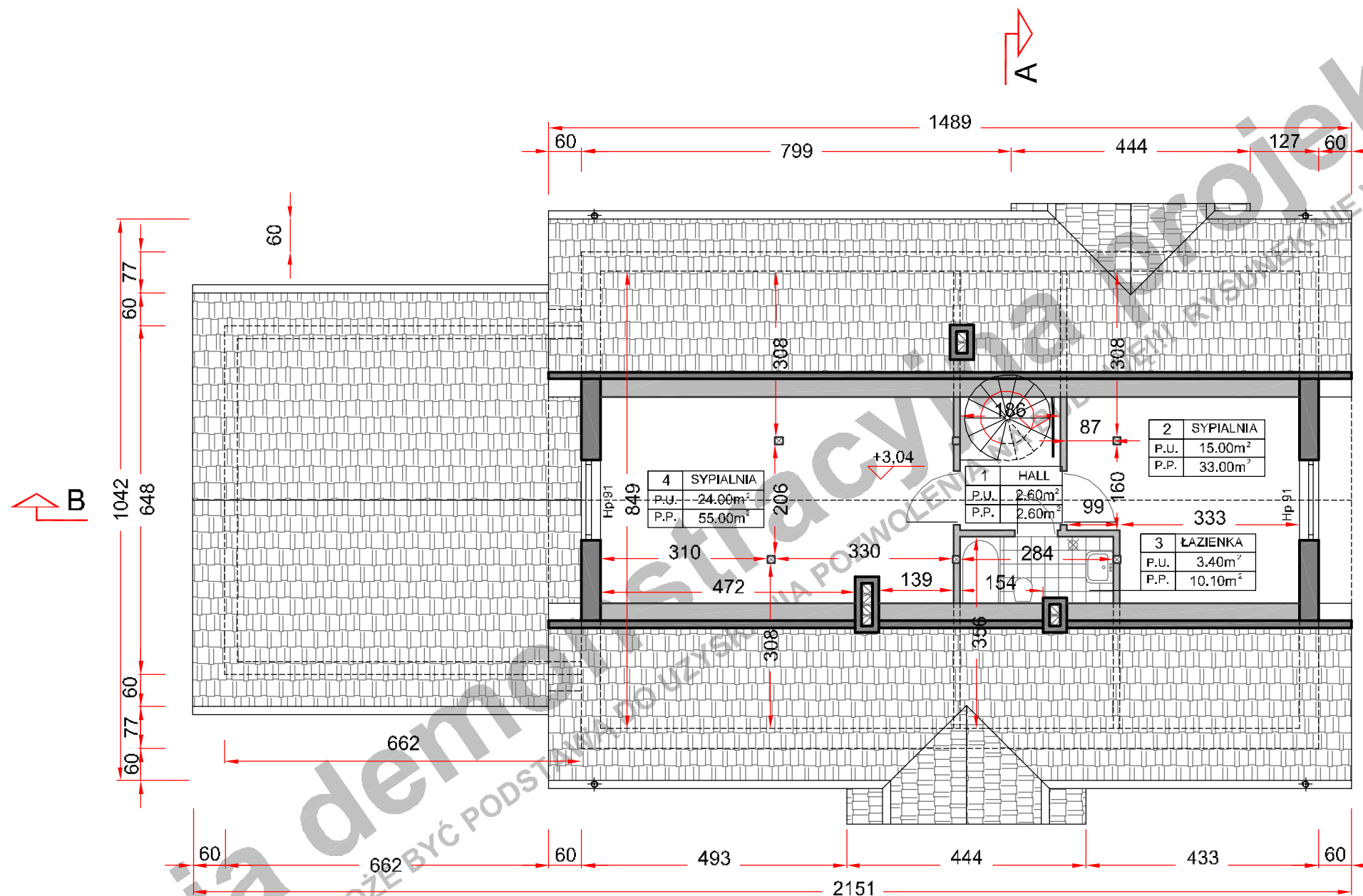
tel. 0 606 620 453 / 071 782 50 80  
dominik@domnahoryzoncie.pl  
biuro@domnahoryzoncie.pl

wersja demonstracyjna projektu

wersja demonstracyjna projektu

Wersja demonstracyjna projektu  
UWAGA!!! RYSUNEK NIE MOŻE BYĆ PODSTAWĄ DO UZYSKANIA POZWOLENIA NA BUDOWĘ! RYSUNEK NIE W SKALI!!!





POWIERZCHNIA UŻYTK. PARTERU	98,00m <sup>2</sup>
POWIERZCHNIA UŻYTK. PODDASZA	45,00m <sup>2</sup>
powierzchnia podłogi poddasza	100,70m <sup>2</sup>
POWIERZCHNIA UŻYTK. BUDYNKU	143,00m <sup>2</sup>
(w przypadku adaptacji poddasza)	

**UWAGA!**  
Powierzchnia użytk. poddasza jest to suma 100% pow. do wysokości mln 220cm i 50% pow. od wysokość 220cm do 140cm. Powierzchnia poniżej 140cm nie jest wliczana do powierzchni użytkowej.  
P.U. .... POWIERZCHNIA UŻYTK. PODDASZA  
P.P. .... POWIERZCHNIA PODŁOGI

pomieszczenie z symbolem (\*) nie są wliczane do pow. użytkowej

POW. ZABUDOWY BUDYNKU	169,08m <sup>2</sup>
POW. ZABUDOWY OGÓŁEM	201,10m <sup>2</sup>
(budynek + tarasy, podjazd do garażu)	

POW. CAŁKOWITA BUDYNKU	169,08m <sup>2</sup>
KUBATURA NETTO BUDYNKU	324,00m <sup>3</sup>
POWIERZCHNIA DACHU	262,00m <sup>2</sup>

**TECHNOLOGIA**

**PARTER:**

ściany zewn. nośne	YTONG	gr. 36,5 cm
ściany wewn. nośne	YTONG	gr.24,0 cm
ściany działowe	CEGLA DZIURAWKA	gr.12,0cm
stropy	GĘSTOŻEBROWY TERIVA	gr.24,0cm

**PODDASZE:**

ściany zewnętrzne	YTONG	gr. 36,5 cm
ściany działowe	G-K NA RUSZCIE WEWNĄRZ WEŁNA MINERALNA	gr.12,0 cm
stropy	LEKKI DREWNIANY, PODWIESZANY DO KONSTRUKCJI WIĘŻBY	gr.24,0 cm

**WIĘŻBA DACHOWA:**

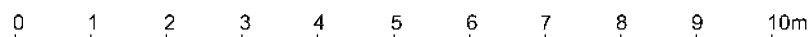
ILOŚĆ DREWNA KONSTR - KLASA C30	8,241m <sup>3</sup>
---------------------------------	---------------------

Główne elementy konstrukcyjne o przekrojach:

MURŁATY	14x14cm
SŁUPY	14x14cm
KROKWIE	8x18cm i 10x20cm
PŁATWIE	14x25cm
KLESZCZE	3x16cm

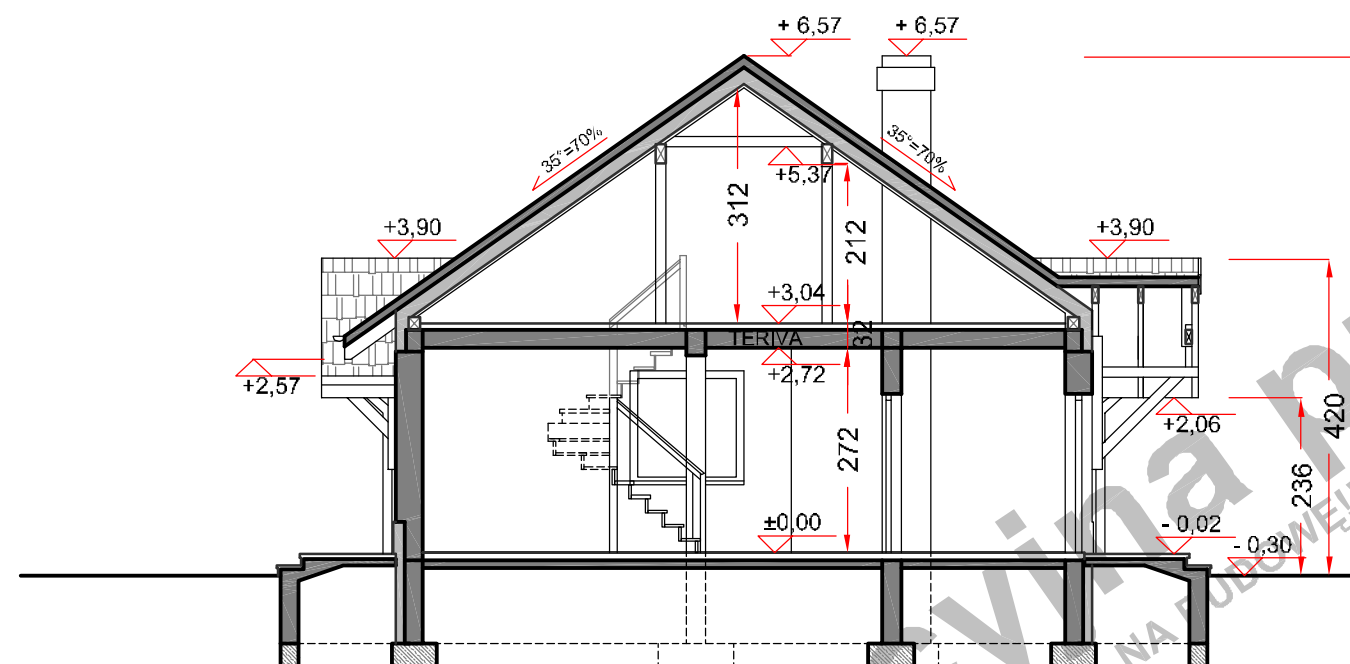
**PROJEKT GIENIA F  
WARIANT LUSTRZANY  
RZUT PODDASZA**

autor: Dominik A. Łukawski  
kontakt: tel. 0 606 620 453 / 071 782 50 80  
dominik@domnahoryzoncie.pl  
biuro@domnahoryzoncie.pl

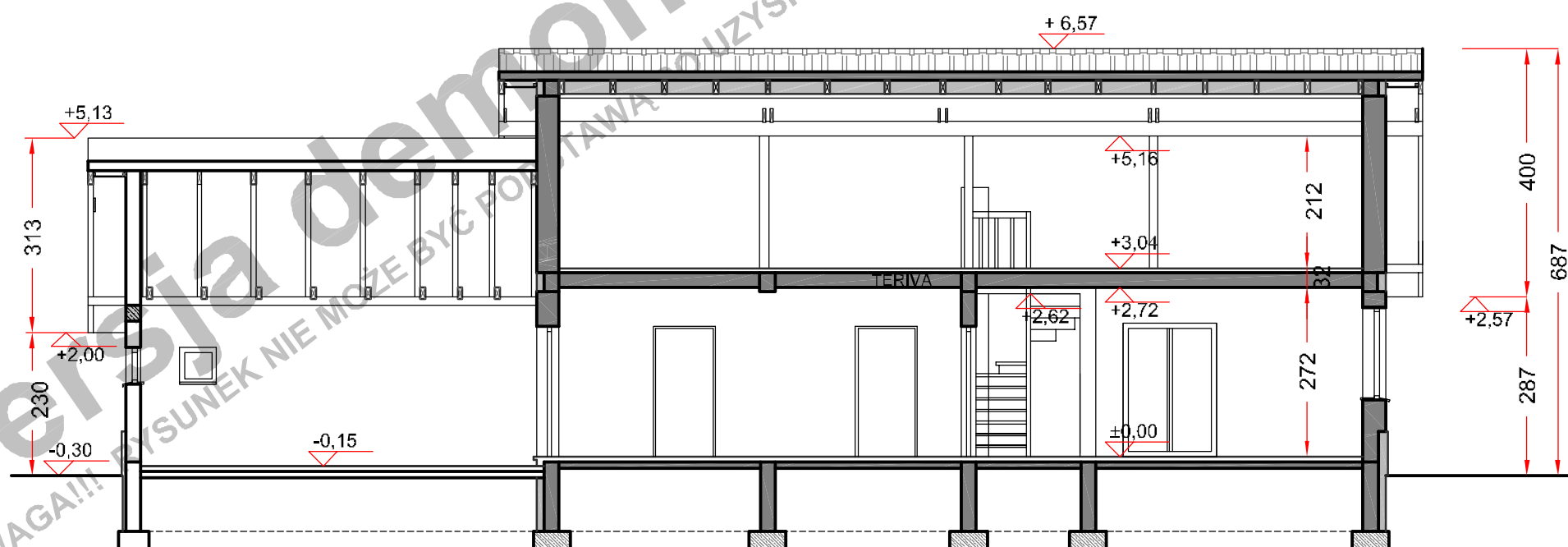


(przy skali 1:100 1m na zamieszczonej obok podziałce odpowiada 1cm)

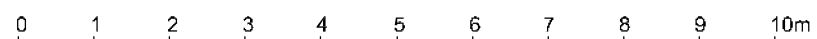
Niniejsze opracowanie projektu prezentowane jest w celu przedstawienia układu funkcjonalnego budynku, podstawowych wymiarów pomieszczeń oraz wybranych rozwiązań konstrukcyjnych i techniczno - materiałowych. Opracowanie projektu traktować należy wyłącznie poglądowo. Opracowanie to nie może stanowić podstawy do realizacji budynku ani uzyskania pozwolenia na budowę.



PRZEKRÓJ C - C



PRZEKRÓJ B - B



(przy skali 1:100 1m na zamieszczonej obok podziałce odpowiada 1cm)

Niniejsze opracowanie projektu prezentowane jest w celu przedstawienia układu funkcjonalnego budynku, podstawowych wymiarów pomieszczeń oraz wybranych rozwiązań konstrukcyjnych i techniczno - materiałowych. Opracowanie projektu traktować należy wyłącznie poglądowo.

Opracowanie to nie może stanowić podstawy do realizacji budynku ani uzyskania pozwolenia na budowę.

PROJEKT

**GIENIA F**  
WARIANT LUSTRZANY  
**PRZEKROJE**

autor

Dominik A. Łukawski

kontakt

tel. 0 606 620 453 / 071 782 50 80  
dominik@domnahoryzoncie.pl  
biuro@domnahoryzoncie.pl

wersja demonstracyjna projektu

wersja demonstracyjna projektu

Wersja demonstracyjna projektu  
UWAGA!!! RYSUNEK NIE MOZE BYC PODSTAWĄ DO UZYSKANIA POZWOLENIA NA BUDOWĘ!!! RYSUNEK NIE W SKALI!!!!