

0 1 2 3 4 5 6 7 8 9 10m

(przy skali 1:100 1m na zamieszczonej obok podziałce odpowiada 1cm)

Niniejsze opracowanie projektu prezentowane jest w celu przedstawienia układu funkcjonalnego budynku, podstawowych wymiarów pomieszczeń oraz wybranych rozwiązań konstrukcyjnych i techniczno - materiałowych. Opracowanie projektu traktować należy wyłącznie poglądowo. Opracowanie to nie może stanowić podstawy do realizacji budynku ani uzyskania pozwolenia na budowę.

PROJEKT

GIENIA C
WARIANT LUSTRZANY
ELEWACJE

autor

Dominik A. Łukawski

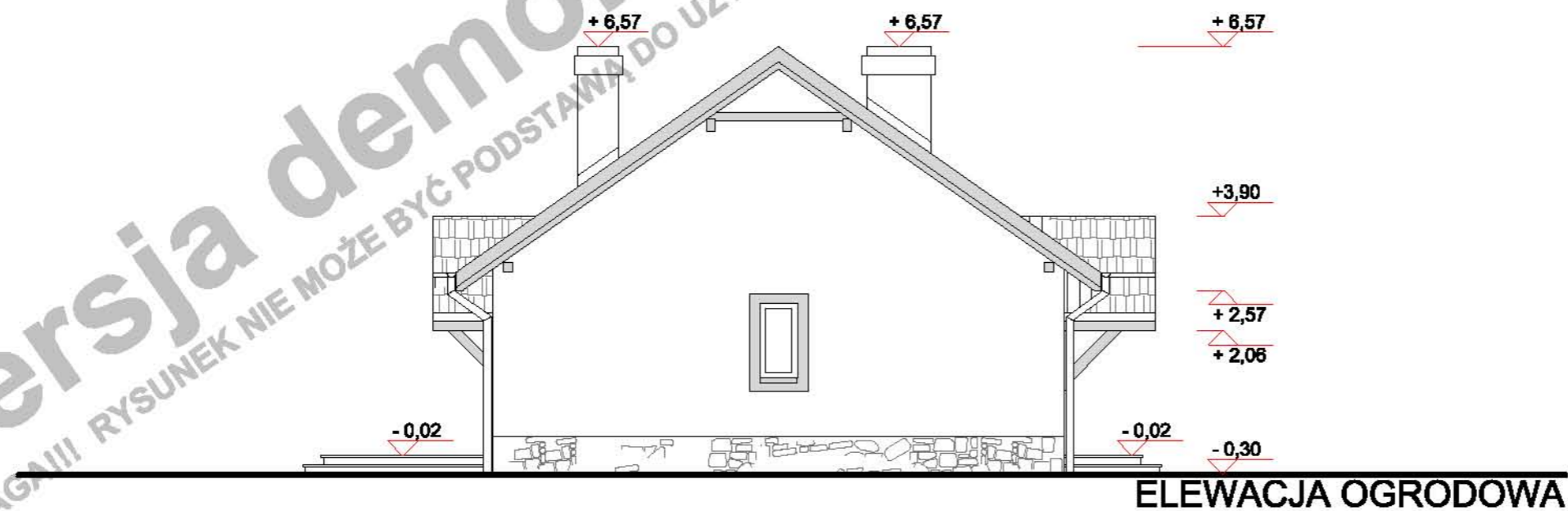
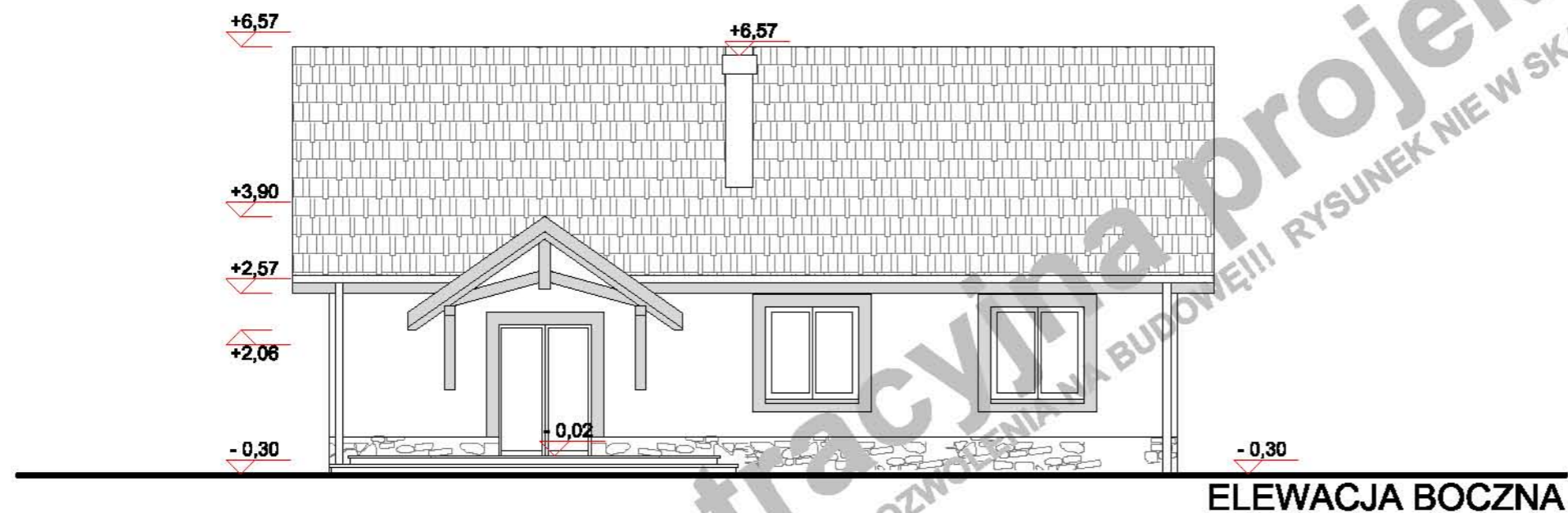
kontakt

tel. 0 608 620 453 / 071 782 50 80
dominik@domnahoryzoncie.pl
biuro@domnahoryzoncie.pl

wersja demonstracyjna projektu

wersja demonstracyjna projektu

Wersja demonstracyjna projektu
UWAGA!!! RYSUNEK NIE MOŻE BYĆ PODSTAWĄ DO UZYSKANIA POZWOLENIA NA BUDOWĘ!!! RYSUNEK NIE W SKALI!!!



0 1 2 3 4 5 6 7 8 9 10m

(przy skali 1:100 1m na zamieszczonej obok podziałce odpowiada 1cm)

Niniejsze opracowanie projektu prezentowane jest w celu przedstawienia układu funkcjonalnego budynku, podstawowych wymiarów pomieszczeń oraz wybranych rozwiązań konstrukcyjnych i techniczno - materiałowych. Opracowanie projektu traktować należy wyłącznie poglądowo. Opracowanie to nie może stanowić podstawy do realizacji budynku ani uzyskania pozwolenia na budowę.

PROJEKT

GIENIA C
WARIANT LUSTRZANY
ELEWACJE

autor

Dominik A. Łukawski

kontakt

tel. 0 608 620 453 / 071 782 50 80
dominik@domnahoryzoncie.pl
biuro@domnahoryzoncie.pl

wersja demonstracyjna projektu

wersja demonstracyjna projektu

Wersja demonstracyjna projektu
UWAGI!!! RYSUNEK NIE MOŻE BYĆ PODSTAWĄ DO UZYSKANIA POZWOLENIA NA BUDOWĘ!!! RYSUNEK NIE W SKALI!!!

| | |
|-------------------------------|-----------------------|
| POWIERZCHNIA UŻYTK. PARTERU | 98,00 m ² |
| POWIERZCHNIA UŻYTK. PODDASZA | 45,80 m ² |
| powierzchnia podłogi poddasza | 100,70 m ² |
| POWIERZCHNIA UŻYTK. BUDYNKU | 98,00 m ² |

UWAGA!

Powierzchnia użytk. poddasza jest to suma 100% pow. do wysokości min 220cm i 50% pow. od wysokości 220cm do 140cm. Powierzchnia poniżej 140cm nie jest wliczana do powierzchni użytkowej.

P.U. POWIERZCHNIA UŻYTK. PODDASZA
P.P. POWIERZCHNIA PODŁOGI

pomieszczenie z symbolem (*) nie są wliczane do pow. użytkowej

| | |
|---|-----------------------|
| POW. ZABUDOWY BUDYNKU | 126,20 m ² |
| POW. ZABUDOWY OGÓŁEM (budynek + tarasy, podjazd do garażu) | 153,20 m ² |

| | |
|------------------------|-----------------------|
| POW. CAŁKOWITA BUDYNKU | 126,20 m ² |
| KUBATURA NETTO BUDYNKU | 324,00 m ³ |
| POWIERZCHNIA DACHU | 194,00 m ² |

TECHNOLOGIA

PARTER:

| | |
|-----------------|-----------------------------|
| ściany zewn. | YTONG 24cm + STYROPIAN 12cm |
| ściany wewn. | YTONG 24 cm |
| ściany działowe | CEGLA DZIURAWKA 12 cm |
| stropy | GĘSTOŻEBROWY TERIVA 24 cm |

PODDASZE:

| | |
|-----------------|--|
| ściany zewn. | YTONG 24cm + STYROPIAN 12cm |
| ściany działowe | G-K NA RUSZCIE + WEŁNA MINERALNA WEWNĄTRZ |
| stropy | LEKKI DREWNIANY PODWIESZONY DO KONSTRUKCJI WIĘZBY |

WIĘZBA DACHOWA:

| | |
|---------------------------------|----------------------|
| ILOŚĆ DREWNA KONSTR - KLASA C30 | 6,466 m ³ |
|---------------------------------|----------------------|

Główne elementy konstrukcyjne o przekrojach:

| | |
|---------|----------|
| MURLATY | 14x14 cm |
| SŁUPY | 14x14 cm |
| PŁATWIE | 14x25 cm |
| KROKWIE | 8x18 cm |
| KROKWIE | 10x20 cm |

| | |
|----------------|--------------------------------------|
| pokrycie dachu | DACHÓWKA CERAMICZNA lub CEMENTOWA |
|----------------|--------------------------------------|

PROJEKT

GIENIA C

WARIANT LUSTRZANY

RZUT PARTERU

autor

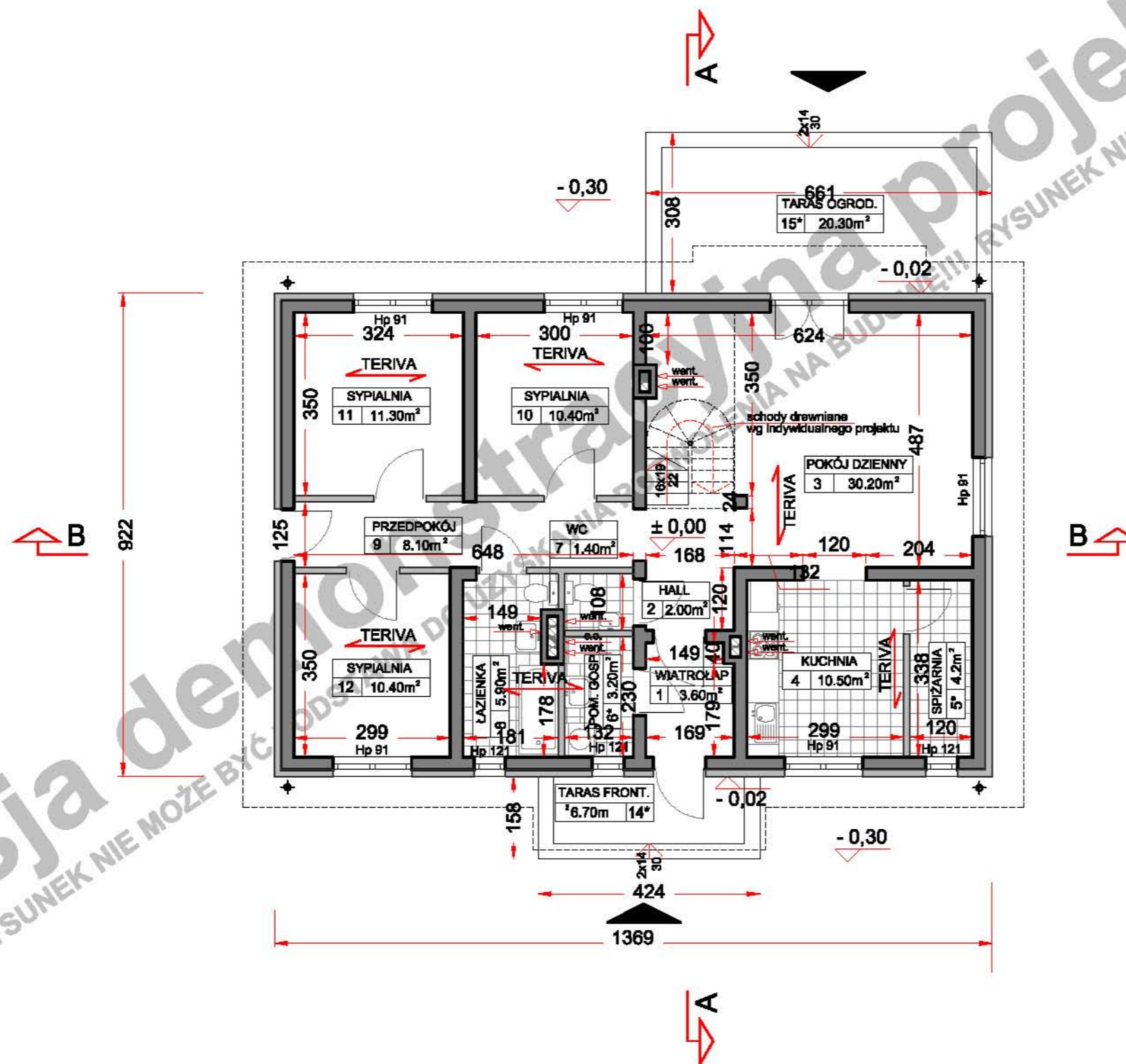
Dominik A. Łukawski

kontakt

tel. 0 606 620 453 / 071 782 50 80

dominik@domnahoryzoncie.pl

biuro@domnahoryzoncie.pl



(przy skali 1:100 1m na zamieszczonej obok podziałce odpowiada 1cm)

Niniejsze opracowanie projektu prezentowane jest w celu przedstawienia układu funkcjonalnego budynku, podstawowych wymiarów pomieszczeń oraz wybranych rozwiązań konstrukcyjnych i techniczno - materiałowych. Opracowanie projektu traktować należy wyłącznie poglądowo.

Opracowanie to nie może stanowić podstawy do realizacji budynku ani uzyskania pozwolenia na budowę.

wersja demonstracyjna projektu wersja demonstracyjna projektu wersja demonstracyjna projektu wersja demonstracyjna projektu wersja demonstracyjna projektu

wersja demonstracyjna projektu wersja demonstracyjna projektu wersja demonstracyjna projektu wersja demonstracyjna projektu wersja demonstracyjna projektu

Wersja demonstracyjna projektu
UWAGA!!! RYSUNEK NIE MOŻE BYĆ UŻYTY NA BUDOWIE
RYSUNEK NIE W SKALII!!!

| | |
|-------------------------------|-----------------------|
| POWIERZCHNIA UŻYTK. PARTERU | 98,00 m ² |
| POWIERZCHNIA UŻYTK. PODDASZA | 45,80 m ² |
| powierzchnia podłogi poddasza | 100,70 m ² |
| POWIERZCHNIA UŻYTK. BUDYNKU | 98,00 m ² |

UWAGA!

Powierzchnia użytk. poddasza jest to suma 100% pow. do wysokości min 220cm i 50% pow. od wysokości 220cm do 140cm. Powierzchnia poniżej 140cm nie jest wliczana do powierzchni użytkowej.

P.U. POWIERZCHNIA UŻYTK. PODDASZA
P.P. POWIERZCHNIA PODŁOGI

pomieszczenie z symbolem (*) nie są wliczane do pow. użytkowej

| | |
|---|-----------------------|
| POW. ZABUDOWY BUDYNKU | 126,20 m ² |
| POW. ZABUDOWY OGÓŁEM (budynek + tarasy, podjazd do garażu) | 153,20 m ² |
| POW. CAŁKOWITA BUDYNKU | 126,20 m ² |
| KUBATURA NETTO BUDYNKU | 324,00 m ³ |
| POWIERZCHNIA DACHU | 194,00 m ² |

TECHNOLOGIA

PARTER:

| | |
|-----------------|-----------------------------|
| ściany zewn. | YTONG 24cm + STYROPIAN 12cm |
| ściany wewn. | YTONG 24 cm |
| ściany działowe | CEGLA DZIURAWKA 12 cm |
| stropy | GĘSTOŻEBROWY TERIVA 24 cm |

PODDASZE:

| | |
|-----------------|--|
| ściany zewn. | YTONG 24cm + STYROPIAN 12cm |
| ściany działowe | G-K NA RUSZCIE + WEŁNA MINERALNA WEWNĄTRZ 12 cm |
| stropy | LEKKI DREWNIANY PODWIESZONY DO KONSTRUKCJI WIĘZBY 24 cm |

WIĘZBA DACHOWA:

| | |
|---------------------------------|----------------------|
| ILOŚĆ DREWNA KONSTR - KLASA C30 | 6,466 m ³ |
|---------------------------------|----------------------|

Główne elementy konstrukcyjne o przekrojach:

| | |
|---------|----------|
| MURLATY | 14x14 cm |
| SŁUPY | 14x14 cm |
| PŁATWIE | 14x25 cm |
| KROKWIE | 8x18 cm |
| KROKWIE | 10x20 cm |

| | |
|----------------|--------------------------------------|
| pokrycie dachu | DACHÓWKA CERAMICZNA lub CEMENTOWA |
|----------------|--------------------------------------|

PROJEKT

GIENIA C

WARIANT LUSTRZANY

RZUT PODDASZA

autor

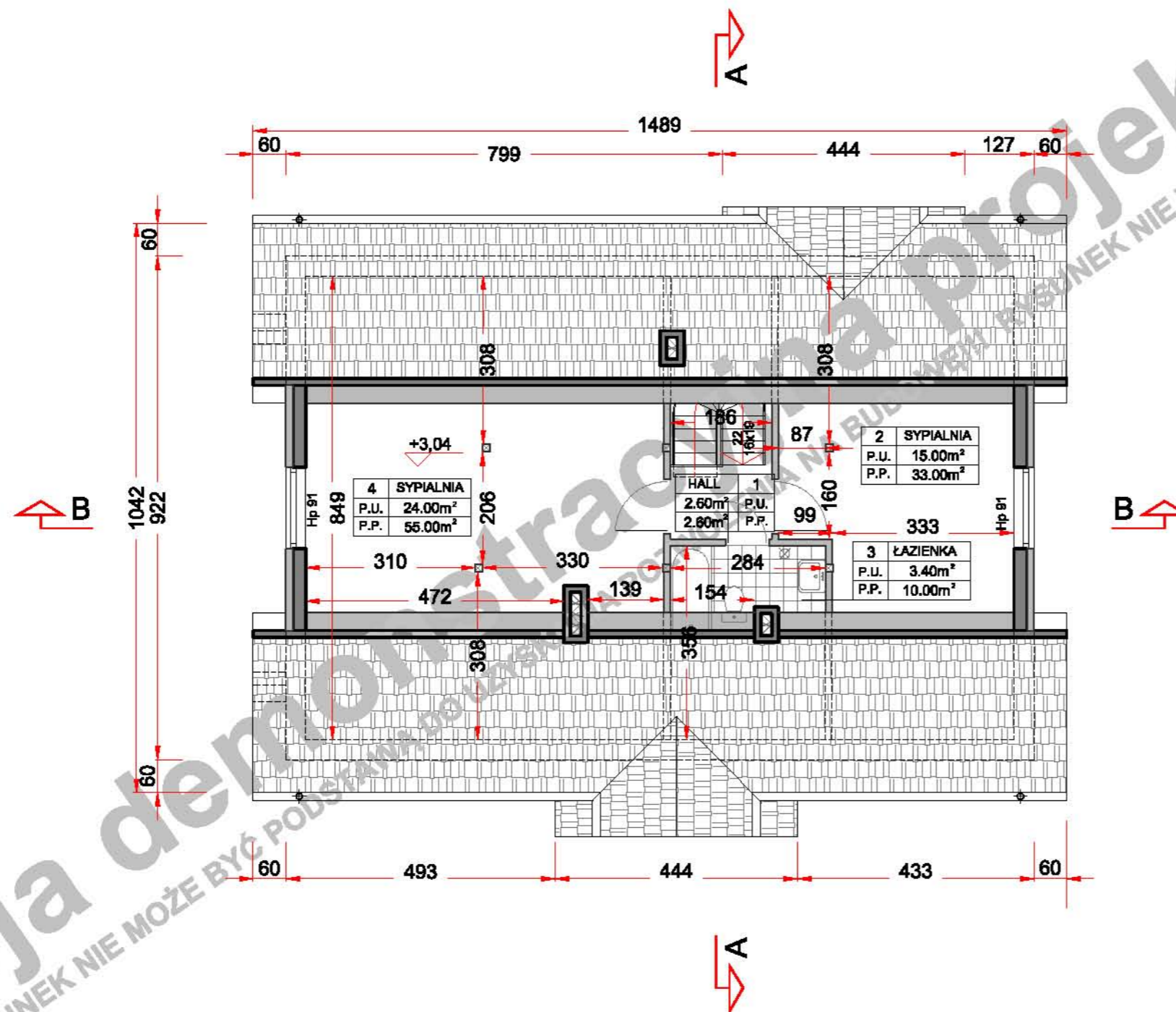
Dominik A. Łukawski

kontakt

tel. 0 606 620 453 / 071 782 50 80

dominik@domnahoryzoncie.pl

biuro@domnahoryzoncie.pl



0 1 2 3 4 5 6 7 8 9 10m

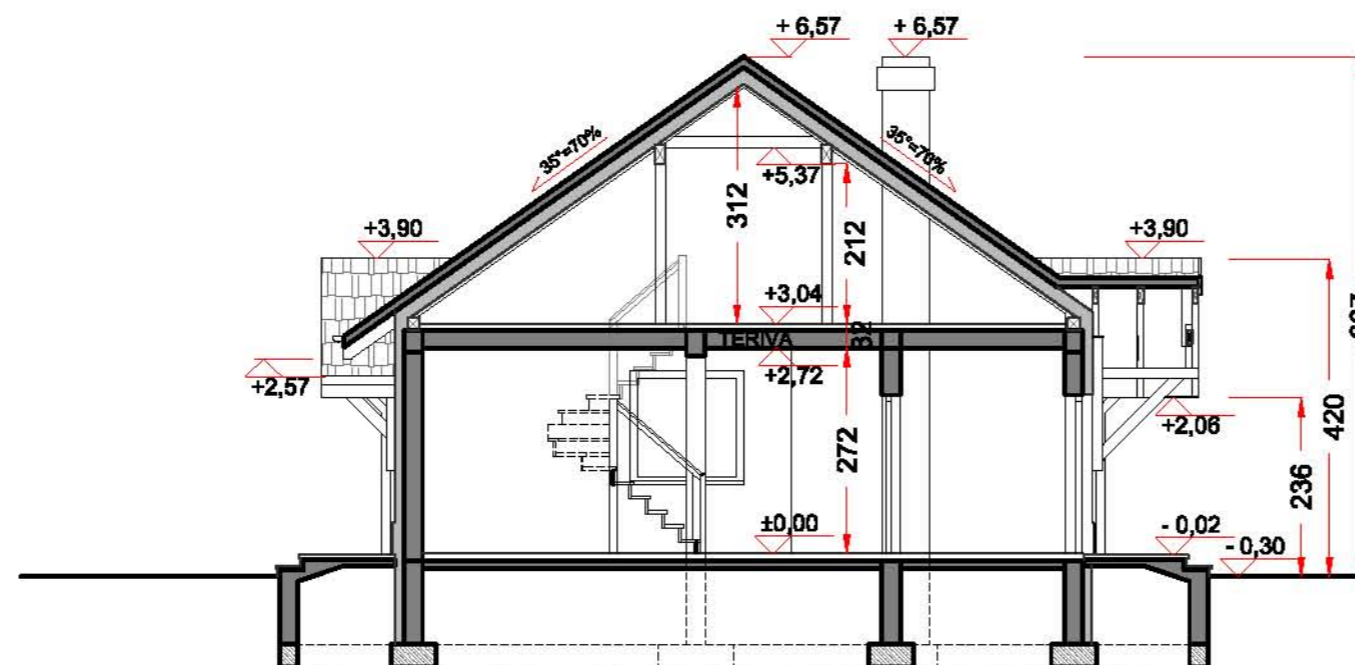
(przy skali 1:100 1m na zamieszczonej obok podziałce odpowiada 1cm)

Niniejsze opracowanie projektu prezentowane jest w celu przedstawienia układu funkcjonalnego budynku, podstawowych wymiarów pomieszczeń oraz wybranych rozwiązań konstrukcyjnych i techniczno - materiałowych. Opracowanie projektu traktować należy wyłącznie poglądowo. Opracowanie to nie może stanowić podstawy do realizacji budynku ani uzyskania pozwolenia na budowę.

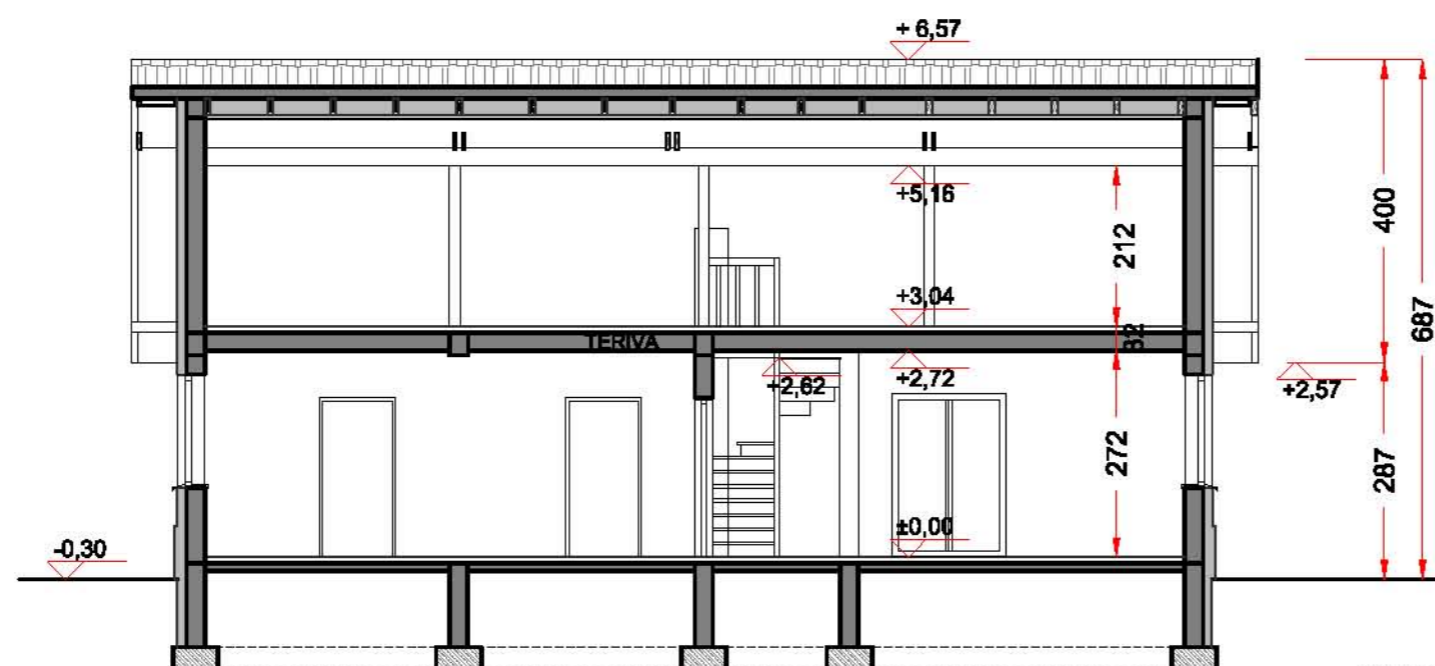
wersja demonstracyjna projektu

wersja demonstracyjna projektu

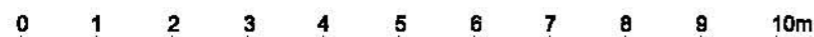
Wersja demonstracyjna projektu
UWAGA!!! RYSUNEK NIE MOŻE BYĆ PODSTAWĄ DO WZBUDZENIA BUDYNKU NIE W SKALII!!!



PRZEKRÓJ C - C



PRZEKRÓJ B - B



(przy skali 1:100 1m na zamieszczonej obok podziałce odpowiada 1cm)

Niniejsze opracowanie projektu prezentowane jest w celu przedstawienia układu funkcjonalnego budynku, podstawowych wymiarów pomieszczeń oraz wybranych rozwiązań konstrukcyjnych i techniczno - materiałowych. Opracowanie projektu traktować należy wyłącznie poglądowo. Opracowanie to nie może stanowić podstawy do realizacji budynku ani uzyskania pozwolenia na budowę.

autor
kontakt

PROJEKT

GIENIA C
WARIANT LUSTRZANY
PRZEKROJE

autor **Dominik A. Łukawski**
kontakt tel. 0 606 620 453 / 071 782 50 80
dominik@domnahoryzoncie.pl
biuro@domnahoryzoncie.pl