

- porozmawiaj z innymi inwestorami
- wymień się doświadczeniami z budowy
- zobacz galerie zdjęć z realizacji

makieta domu

# GIENIA

lustrzane odbicie



Instrukcja budowy makiety domu jednorodzinnego GIENIA.

Postępuj zgodnie z instrukcją. Przed rozpoczęciem prac zapoznaj się z całą instrukcją uwzględniając informacje umieszczone na elementach. Prace wykonuj według kolejności punktów ze strony 3.

## POTRZEBNE NARZĘDZIA

Aby wykonać prawidłowo i bez problemów makietę potrzebujemy kilku prostych narzędzi:

Linijka 30 cm  
 Nożyk introligatorski (tak zwany tapicerski)  
 Nożyczki  
 Dobrej jakości klej biurowy do papieru (najlepiej "Wikol")  
 Papier A4 o gramaturze 250 g/m<sup>2</sup>  
 Gruba tektura 1mm, jedna formatu A3  
 Niepiszący długopis lub tępy nożyk.

## DRUK MAKIETY

Makietę najlepiej wydrukować na papierze A4 o gramaturze 250 g/m<sup>2</sup>.  
 Cały dokument zajmuje 9 stron A4 z czego 6 przeznaczonych jest do druku. Strony 1-3 to okładka oraz instrukcje.

Aby wydrukować makietę należy przejść do menu Plik/File następnie Drukuj/Print.  
 Zaznacz pole Strony/Pages i wpisz "4-9" Wpisując ten parametr wydrukujemy tylko strony z elementami makiety okładki oraz instrukcji ogólnej.

W polu Skalowanie/Scale wybierz Brak/Noun. Dokument z makietą uwzględnia marginesu twojej drukarki.

## TECHNIKI PRACY

Poszczególne elementy staraj się wycinać nożykiem przy linijce. W ten sposób możemy precyzyjniej wyciąć wszystkie części.

Miejsca zgięcia elementów należy właściwie przygotować. Aby zginały się w łatwy i pożądany sposób należy przejechać po nich nie piszącym długopisem lub tępym nożem. W ten sposób powstanie niezauważalne wgłębienie, które ułatwi późniejsze składanie makiety.

Nie smaruj klejem wszystkich listków\* naraz, pokryj nim tylko ten fragment który aktualnie kleisz.

\*Listek - element w kształcie trapezu służący do łączenia poszczególnych części.



Oznaczenie linii zgięcia (oprócz listków ponieważ wszystkie muszą być przygotowane do zgięcia)



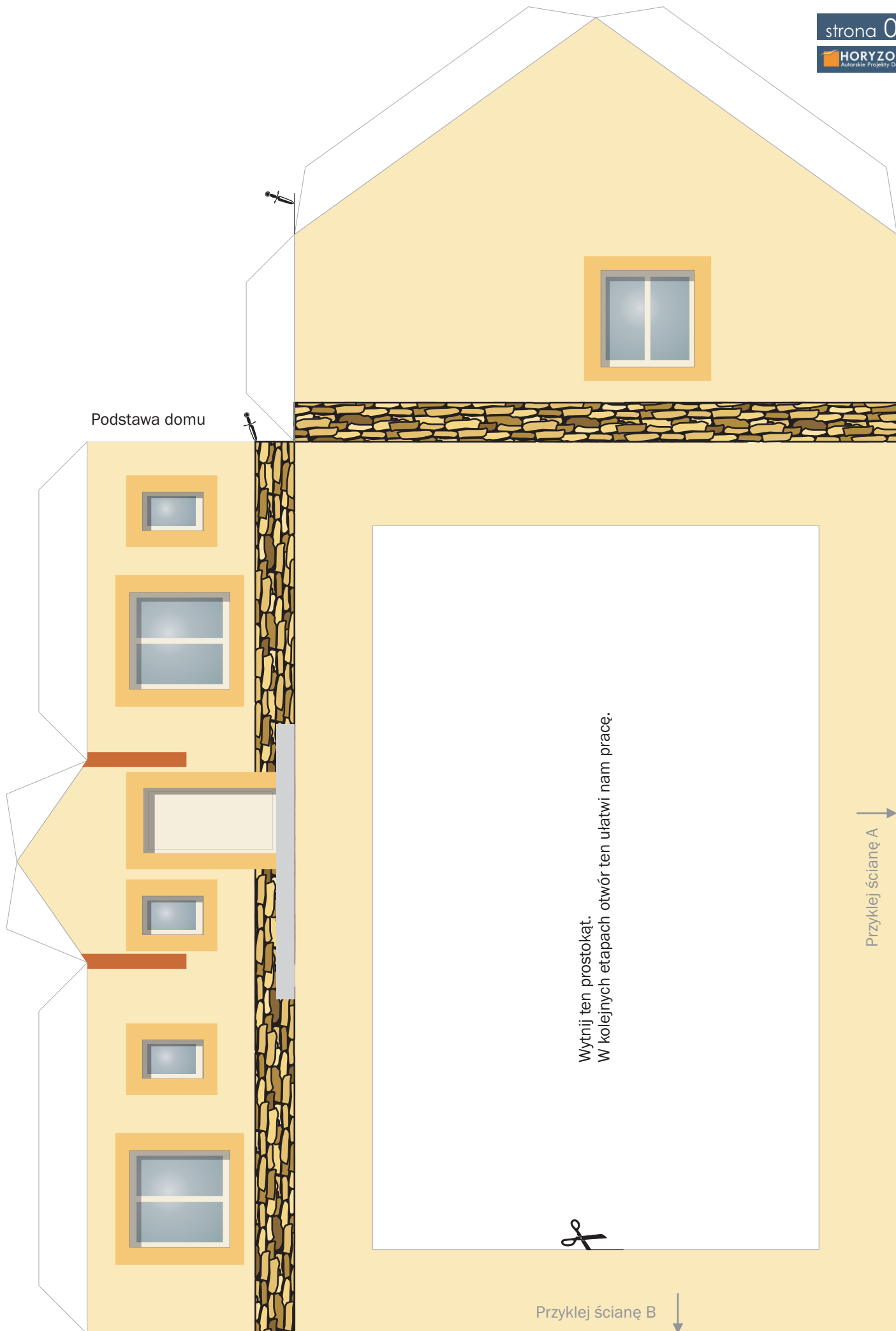
Oznaczenie linii rozcięcia (w skomplikowanych elementach)



Oznaczenie linii które należy ręcznie narysować

#### Instrukcja budowy makiety domu jednorodzinnego GIENIA

1. Przygotuj wszystkie linie zgięcia w sposób opisany na poprzedniej stronie. Na spodniej stronie elementów D2 i D3 narysuj linię w wyznaczonym miejscu.
2. Elementy P1 oraz P2 wytnij wzdłuż przerywanej linii, następnie sklej ze sobą w tak aby element P2 przykrył zaznaczony jasny pasek na P1. W ten sposób otrzymamy podstawę domu.
3. Sklejona podstawę domu z elementów P1 i P2 oraz elementy tarasu T1, T2, T3, schody S1, S2, S3 naklej na karton o grubości 2 mm.
4. Wytnij wszystkie elementy po zewnętrznych krawędziach. W podstawie oraz garażu wytnij białe prostokąty.
5. Do podstawy domu doklej ściany A oraz B. Sklej całość tak aby powstała bryła domu.
6. Sklej garaż zaczynając od połączenia ścian a następnie przyklej dach.
7. Garaż i bryłę domu przyklej do podstawy domu.
8. Sklej kominy. Elementy D4 i D5 złoż na pół i sklej.
9. Do podstawy domu doklej elementy T1 i T2 oraz SA1, SA2, oraz SG w wyznaczonych miejscach.
10. Do bryły domu doklej dach D1. Okapy dachu (brązowe paski pozostaw nie sklejone).
11. Do bryły domu doklej elementy D2 (nad drzwiami wejściowymi) i D3 (nad drzwiami tarasowymi). W precyzyjnym przyklejeniu pomogą wcześniej narysowane linie na spodzie tych elementów, wyznaczają miejsce przylegania ścian. Listki tych elementów podwiń tak aby po sklejeniu z dachem były widoczne.
12. Do bryły budynku przyklej podpory D5 (obok drzwi wejściowych), D4 (obok drzwi tarasowych).
13. Do elementów D2 i D3 doklej elementy FR tak, aby stanowiły front daszków.
14. Elementy B złoż na pół i sklej. Przyklej je do bocznych okapów dachu (od wewnętrznej strony) tak aby tworzyły belki poziome dachu widoczne po obu stronach budynku.
15. Przyklej kominy do dachu w wyznaczonych miejscach.

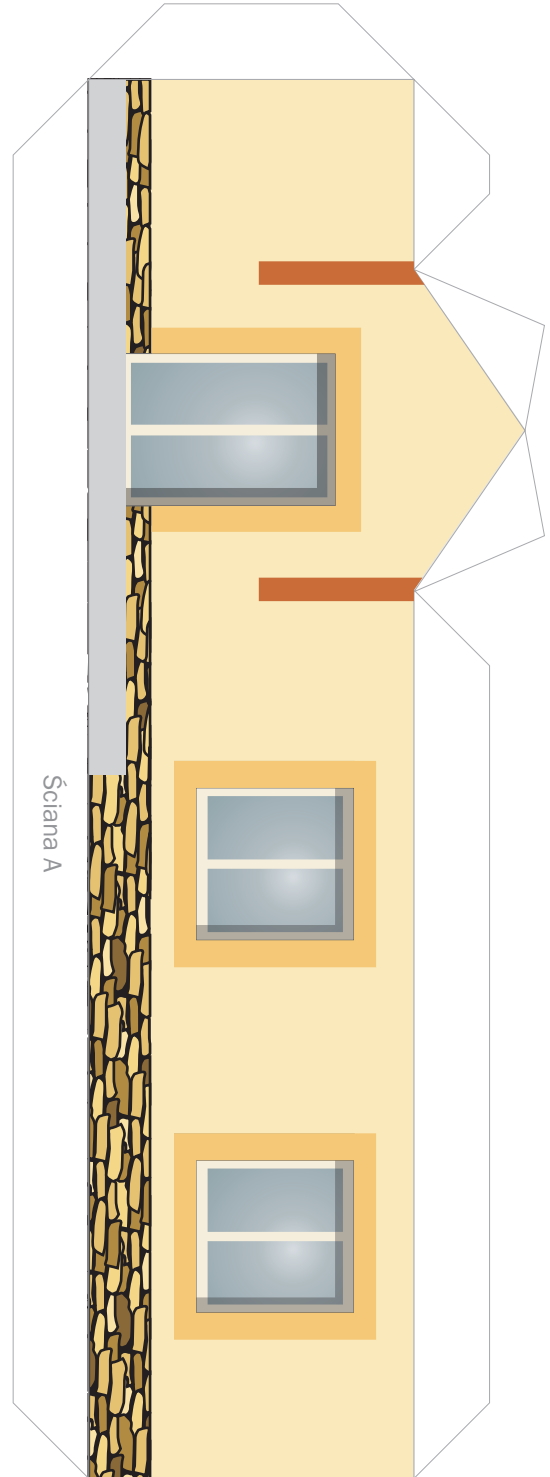
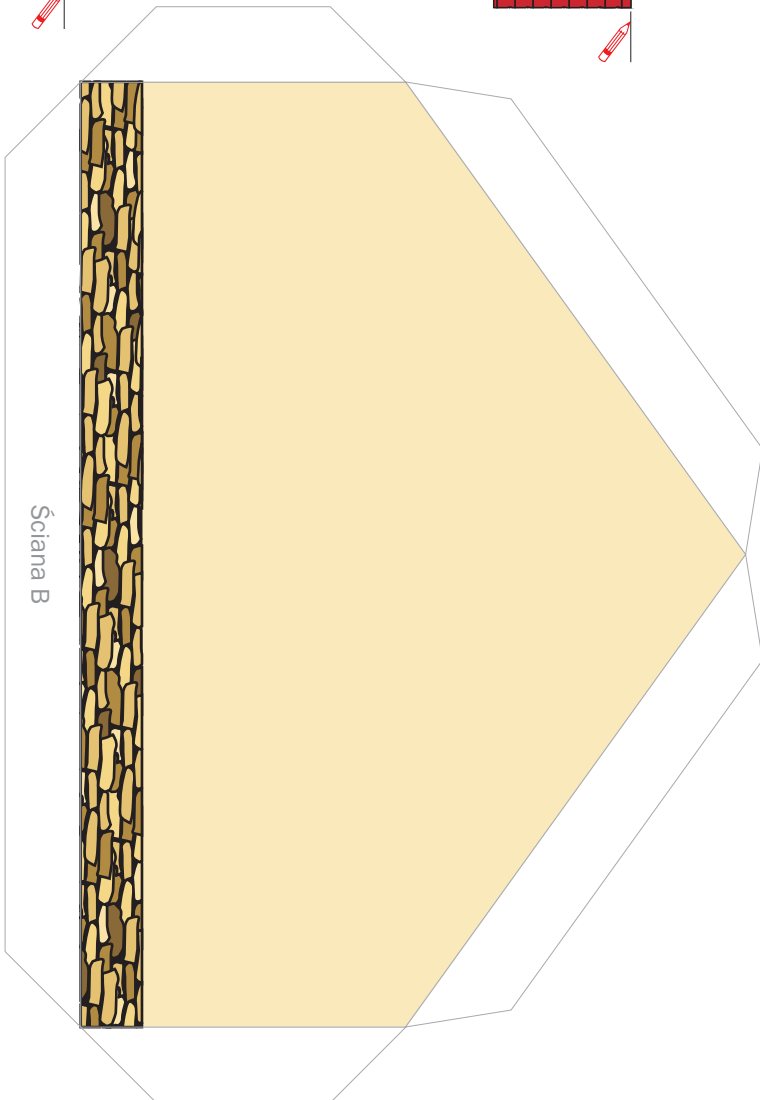
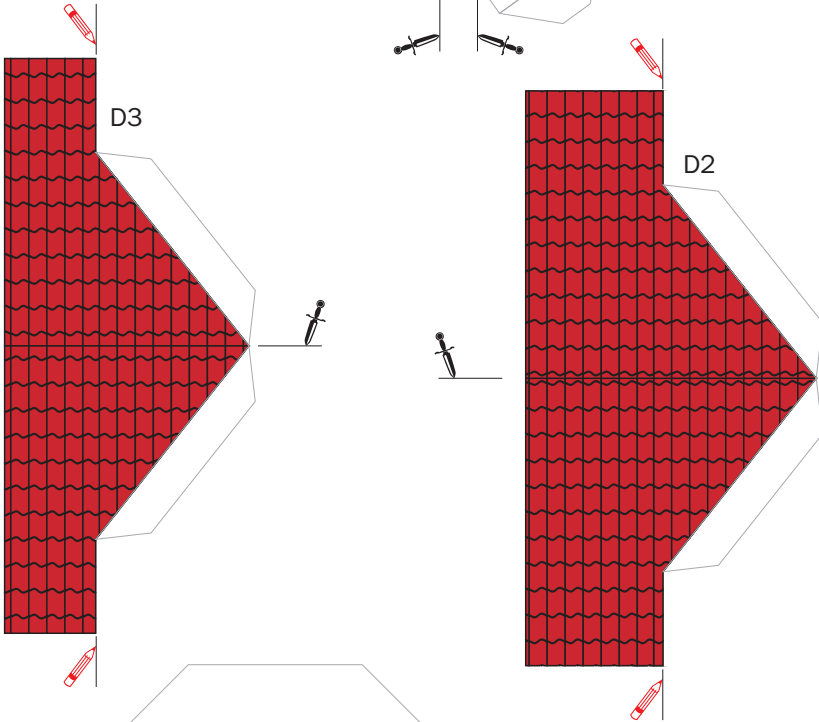
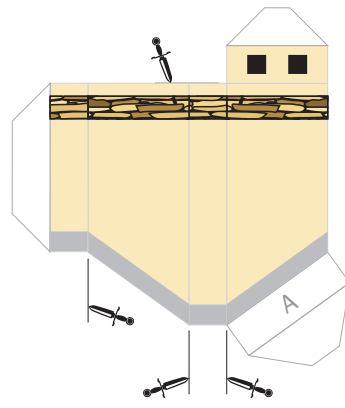
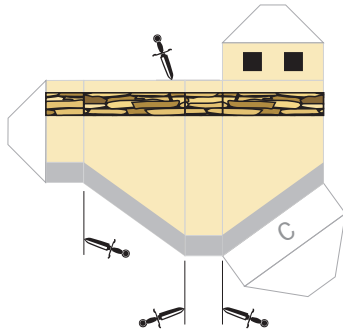


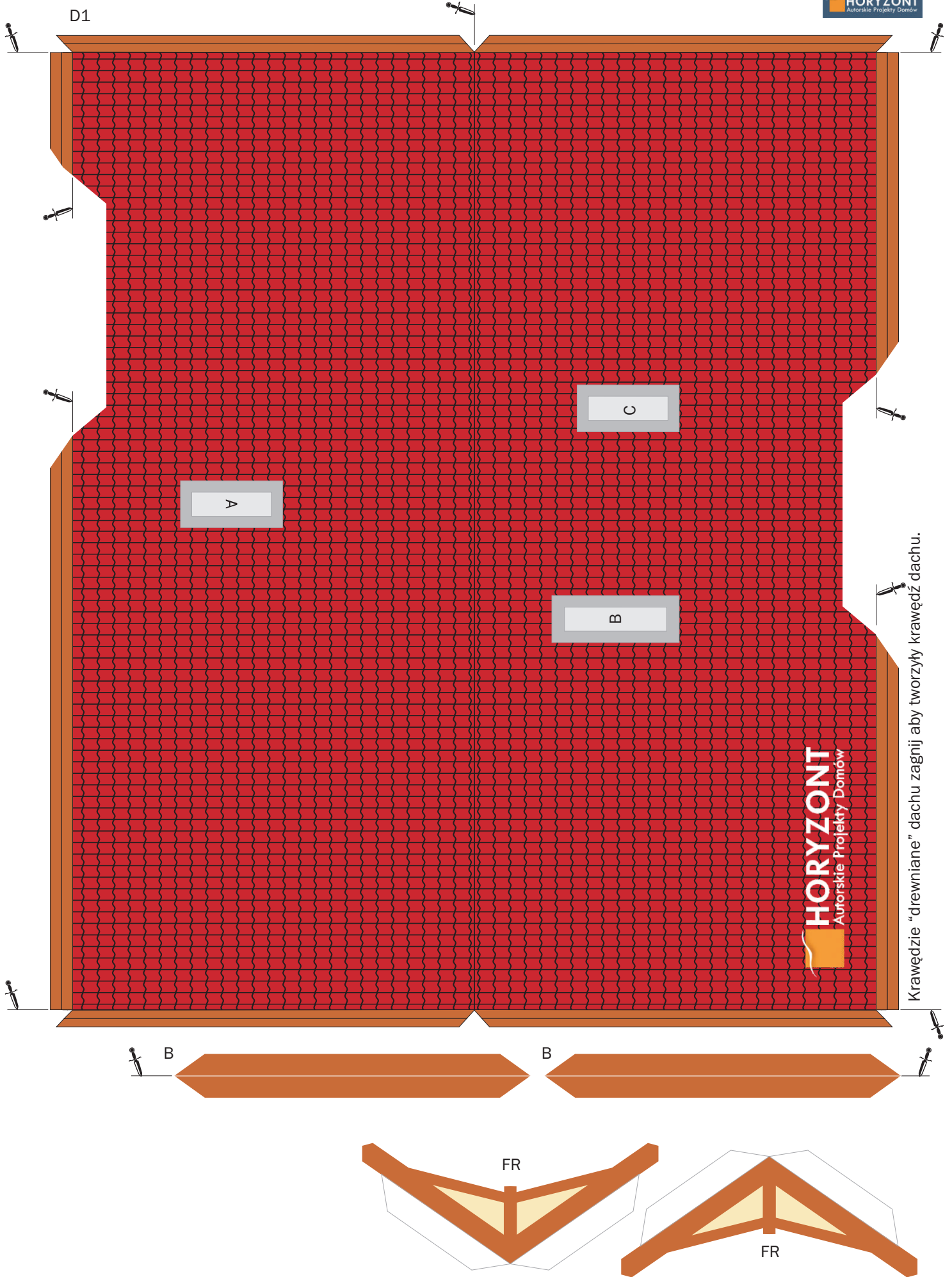
Podstawa domu

Wytnij ten prostokąt.  
W kolejnych etapach otwór ten ułatwi nam pracę.

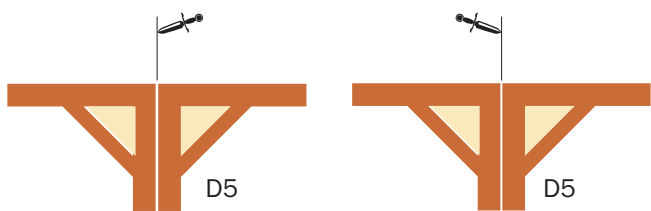
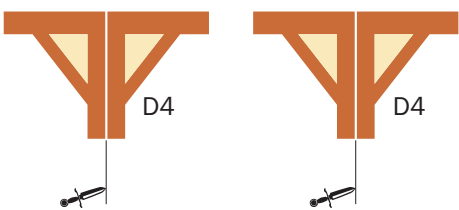
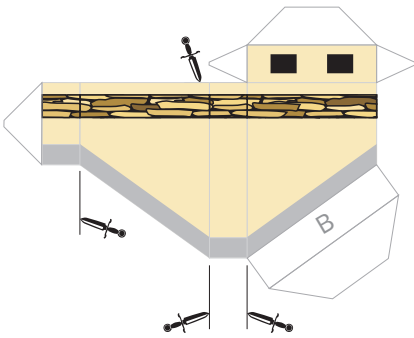
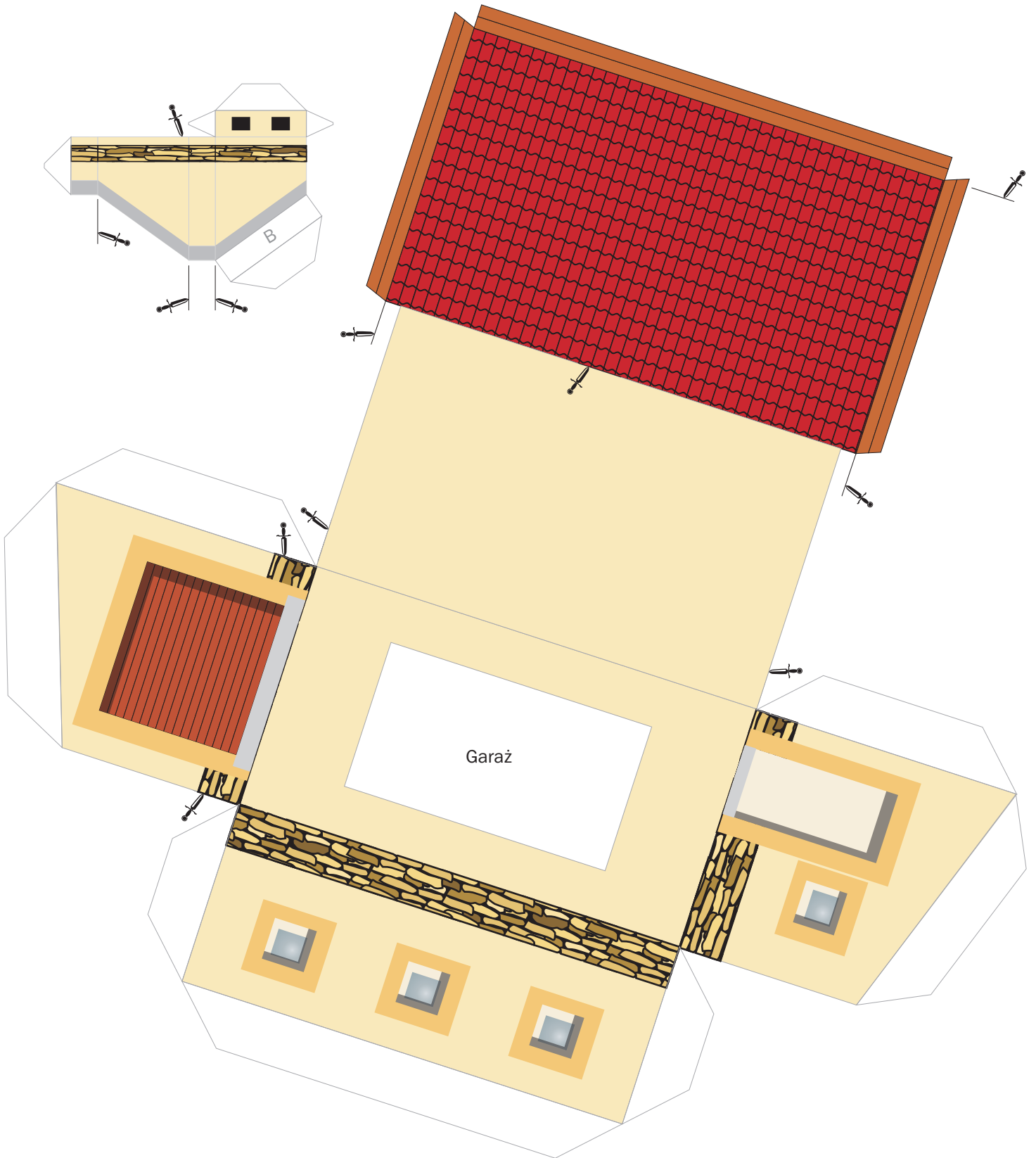
Przyklej ścianę A

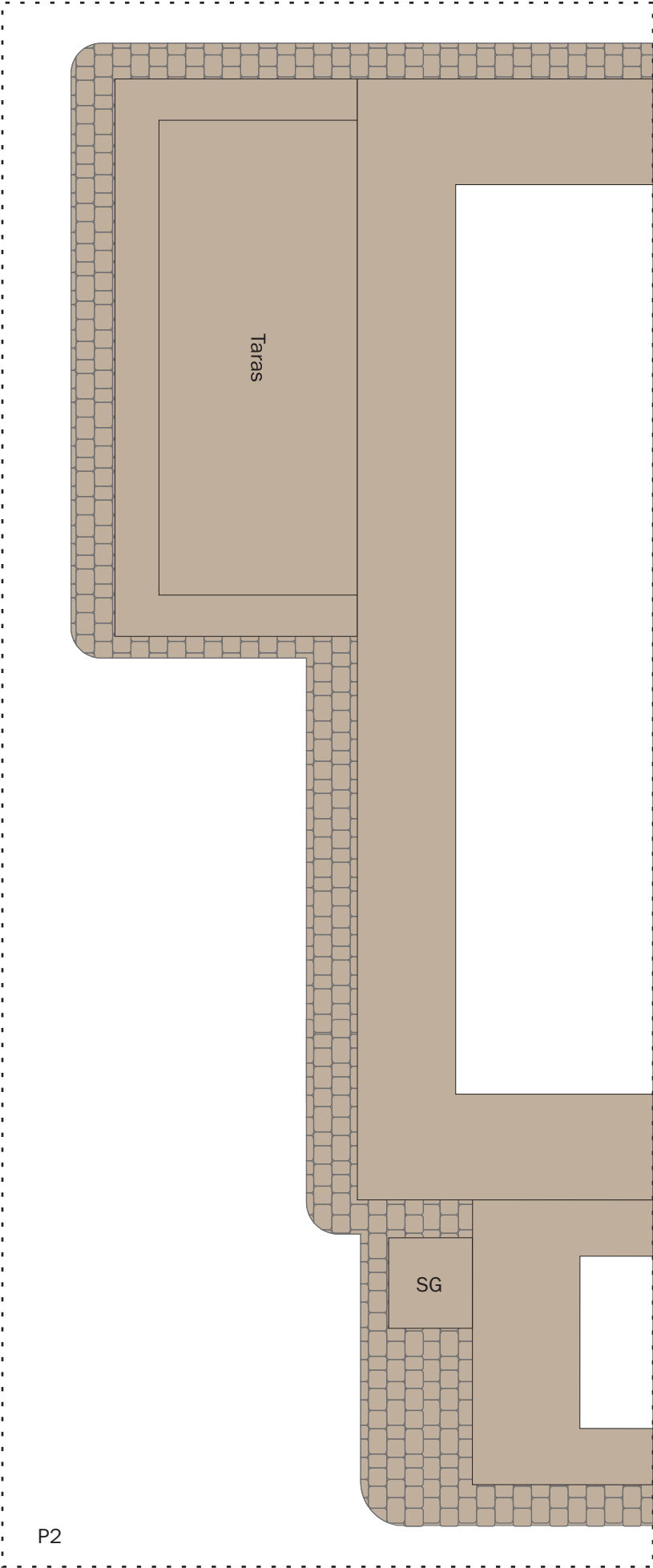
Przyklej ścianę B





Krawędzie "drewniane" dachu zagnij aby tworzyły krawędź dachu.





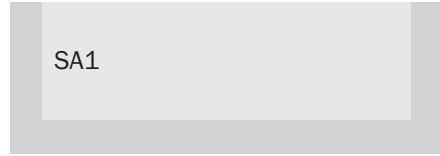
SA2



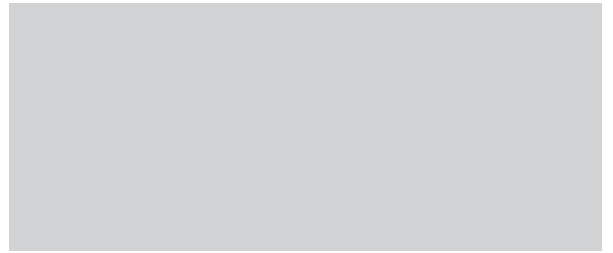
SG



SA1



T2



T1

