

- porozmawiaj z innymi inwestorami
- wymień się doświadczeniami z budowy
- zobacz galerie zdjęć z realizacji

makieta domu  
**FRODO D**  
lustrzane odbicie



Instrukcja budowy makiety domu jednorodzinnego FRODO D.

Postępuj zgodnie z instrukcją. Przed rozpoczęciem prac zapoznaj się z całą instrukcją uwzględniając informacje umieszczone na elementach. Prace wykonuj według kolejności punktów ze strony 3.

## POTRZEBNE NARZĘDZIA

Aby wykonać prawidłowo i bez problemów makietę potrzebujemy kilku prostych narzędzi:

Linijka 30 cm  
 Nożyk introligatorski (tak zwany tapicerski)  
 Nożyczki  
 Dobrej jakości klej biurowy do papieru (najlepiej "Wikoł")  
 Papier A4 o gramaturze 250 g/m<sup>2</sup>  
 Gruba tektura 2mm, jedna formatu A3  
 Niepiszący długopis lub tępy nożyk.

## DRUK MAKIETY

Makietę najlepiej wydrukować na papierze A4 o gramaturze 250 g/m<sup>2</sup>.  
 Cały dokument zajmuje 9 stron A4 z czego 6 przeznaczonych jest do druku. Strony 1-3 to okładka oraz instrukcje.

Aby wydrukować makietę należy przejść do menu Plik/File następnie Drukuj/Print.  
 Zaznacz pole Strony/Pages i wpisz "4-9" Wpisując ten parametr wydrukujemy tylko strony z elementami makiety okładki oraz instrukcji ogólnej.  
 W polu Skalowanie/Scale wybierz Brak/Noun. Dokument z makietą uwzględni marginesu twojej drukarki.

## TECHNIKI PRACY

Poszczególne elementy staraj się wycinać nożykiem przy linijce. W ten sposób możemy precyzyjniej wyciąć wszystkie części.

Miejsca zgięcia elementów należy właściwie przygotować. Aby zginały się w łatwy i pożądaný sposób należy przejechać po nich niepiszącym długopisem lub tępym nożem. W ten sposób powstanie niezauważalne wgłębienie, które ułatwi późniejsze składanie makiety.

Nie smaruj klejem wszystkich listków\* naraz, pokryj nim tylko ten fragment który aktualnie kleisz.

\*Listek - element w kształcie trapezu służący do łączenia poszczególnych części.



Oznaczenie linii zgięcia (oprócz listków ponieważ wszystkie muszą być przygotowane do zgięcia)

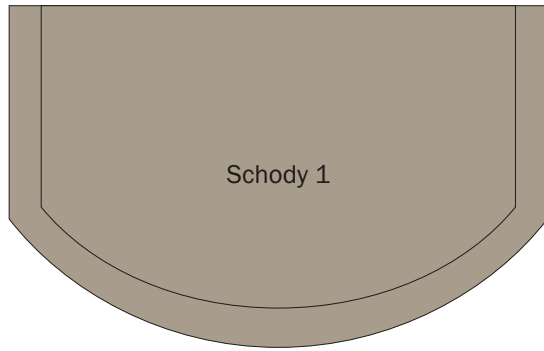


Oznaczenie linii rozcięcia (w skomplikowanych elementach)

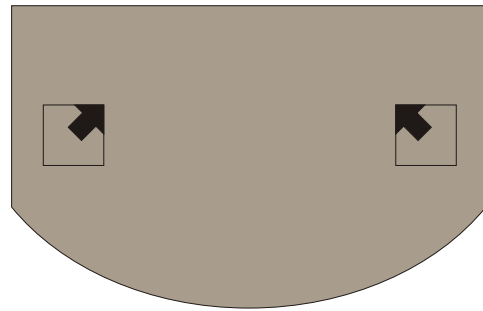
Instrukcja budowy makiety domu jednorodzinnego FRODO D.

1. Przygotuj wszystkie linie zgięcia w sposób opisany na poprzedniej stronie.
2. Wytnij elementy P1 i P2, następnie sklej je ze sobą tak, aby P2 zakrył szary pasek na P1.
3. Podstawę sklejoną z P1 i P2 oraz elementy Taras 1, Taras 2, Schody 1, Schody 2, naklej na tekturę.
4. Przed sklejaniem kolejnych elementów, sprawdź „na sucho” (bez kleju) czy element pasuje i jak go prawidłowo przykleić.
5. Wytnij wszystkie elementy po zewnętrznych obrysach. W podstawie domu wytnij biały prostokąt. W elemencie A1 oraz A4 wytnij różowe prostokąty.
6. Zegnij elementy we wcześniej przygotowanych miejscach.
7. Sklej komin, filary (3 sztuki). Element A8 (kolorowe listki pozostaw nie sklejone), połącz A2 z A3. Sklej element A7.
8. Do podstawy domu przyklej elementy A1, A2, A3, A4, A5(niebieskie listki przełóż przez otwory w ścianie i przyklej). Przyklej A6 (część tego elementu opisaną „Strop” przyklej tak, aby stanowiła strop nad tarasem). Przyklej element A7.
9. Następnie przyklej elementy Taras 1, Taras 2 oraz Schody 1 i Schody 2.
10. Przyklej filary do tarasu oraz schodów, strzałki na ich podstawie po przyklejeniu powinny pokrywać się ze strzałkami umieszczonymi na schodach oraz tarasie.
11. Przełóż niebieskie listki A8 przez otwory w A1 i przyklej. Sklej ze sobą elementy D1 i D2.
12. Przyklej dach garażu oraz dach elementu A7 do bryły domu. Okapy dachu (brązowe paski) pozostaw zagięte.
13. Przyklej komin.
14. Na rogach domu (dwa na garażu, jeden na bryle domu) przyklej elementy A9.

\*naklej na teksturę

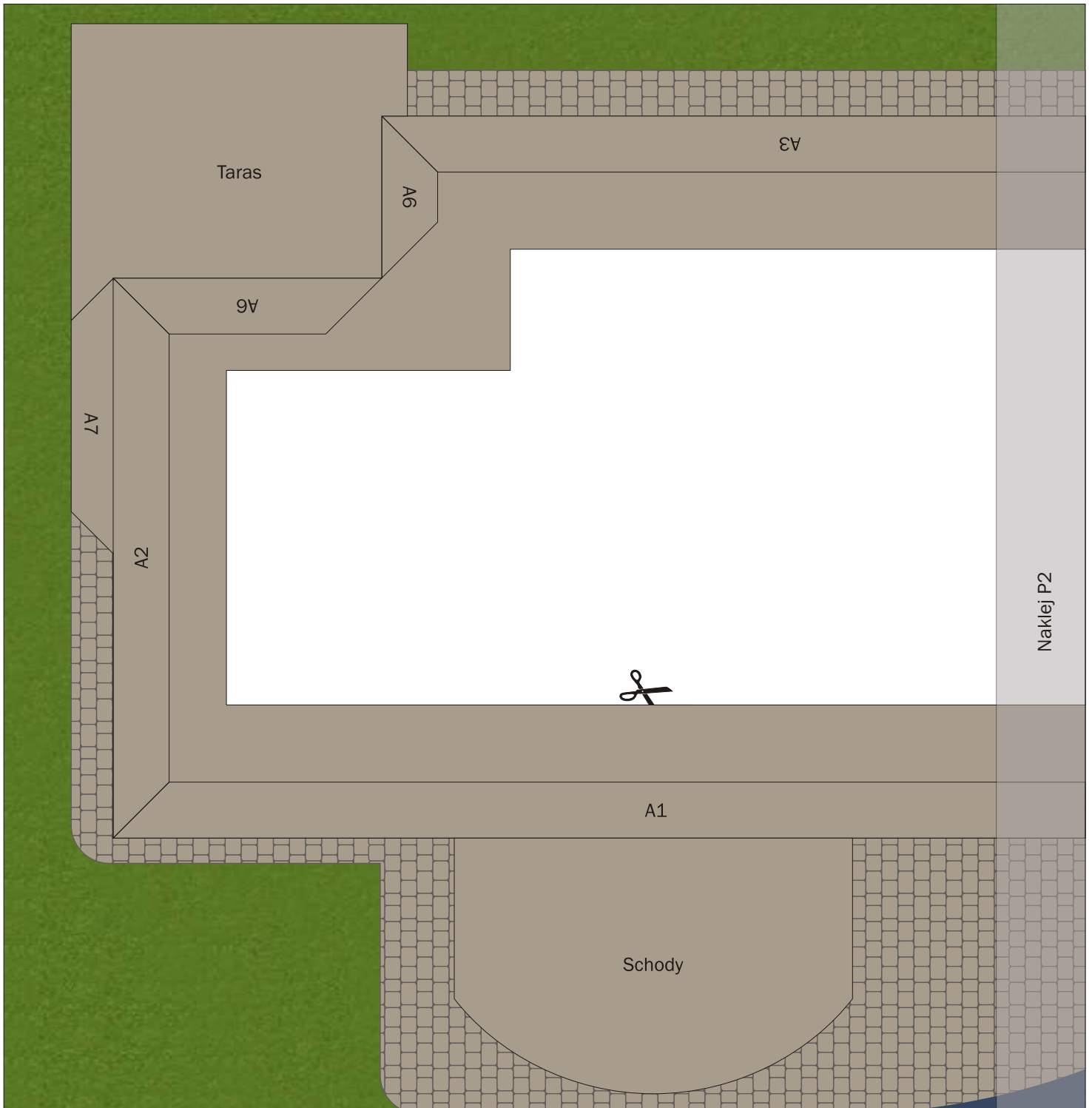


\*naklej na teksturę Schody 2

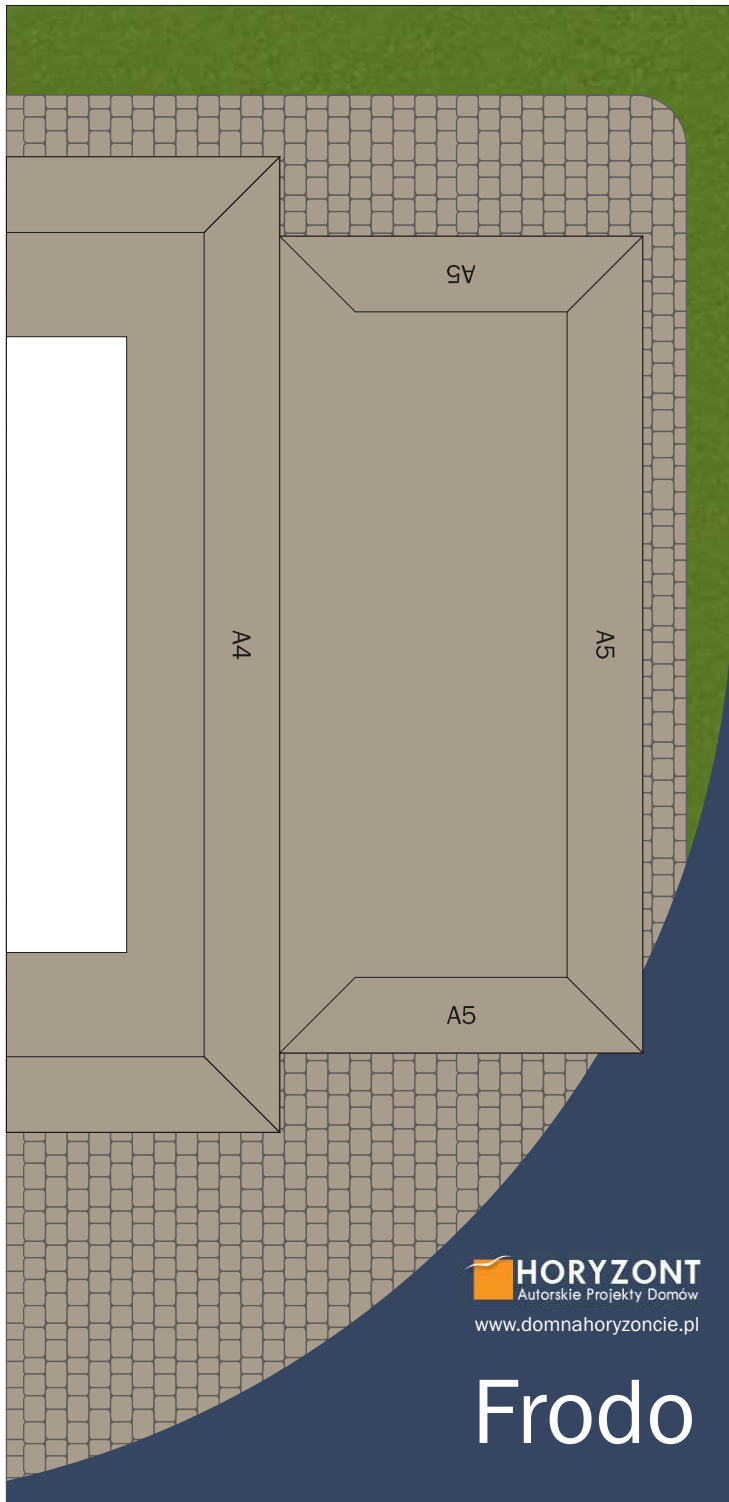


\*naklej na teksturę

P1

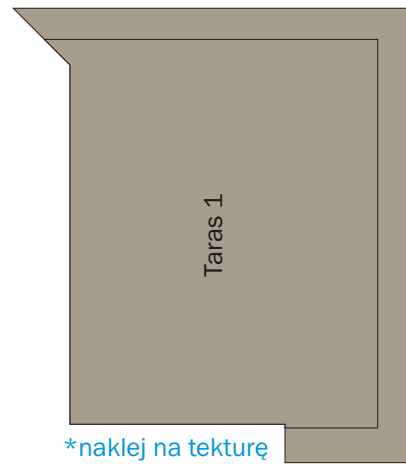


P2

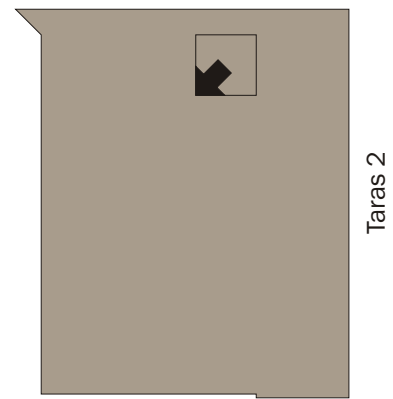


**HORYZONT**  
Autorskie Projekty Domów  
www.domnahoryzoncie.pl

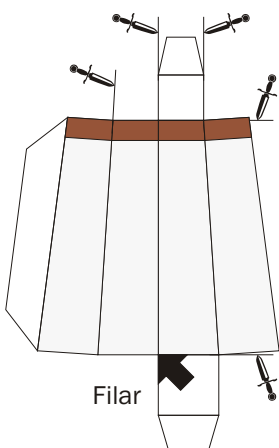
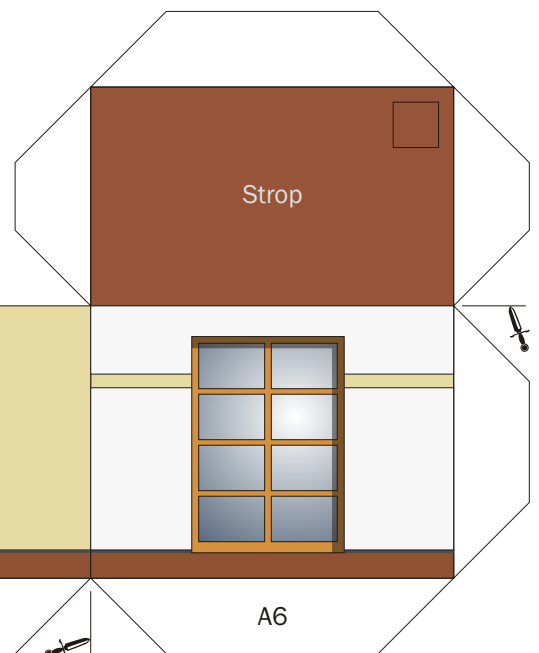
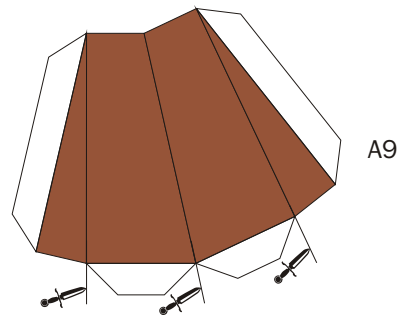
Frodo

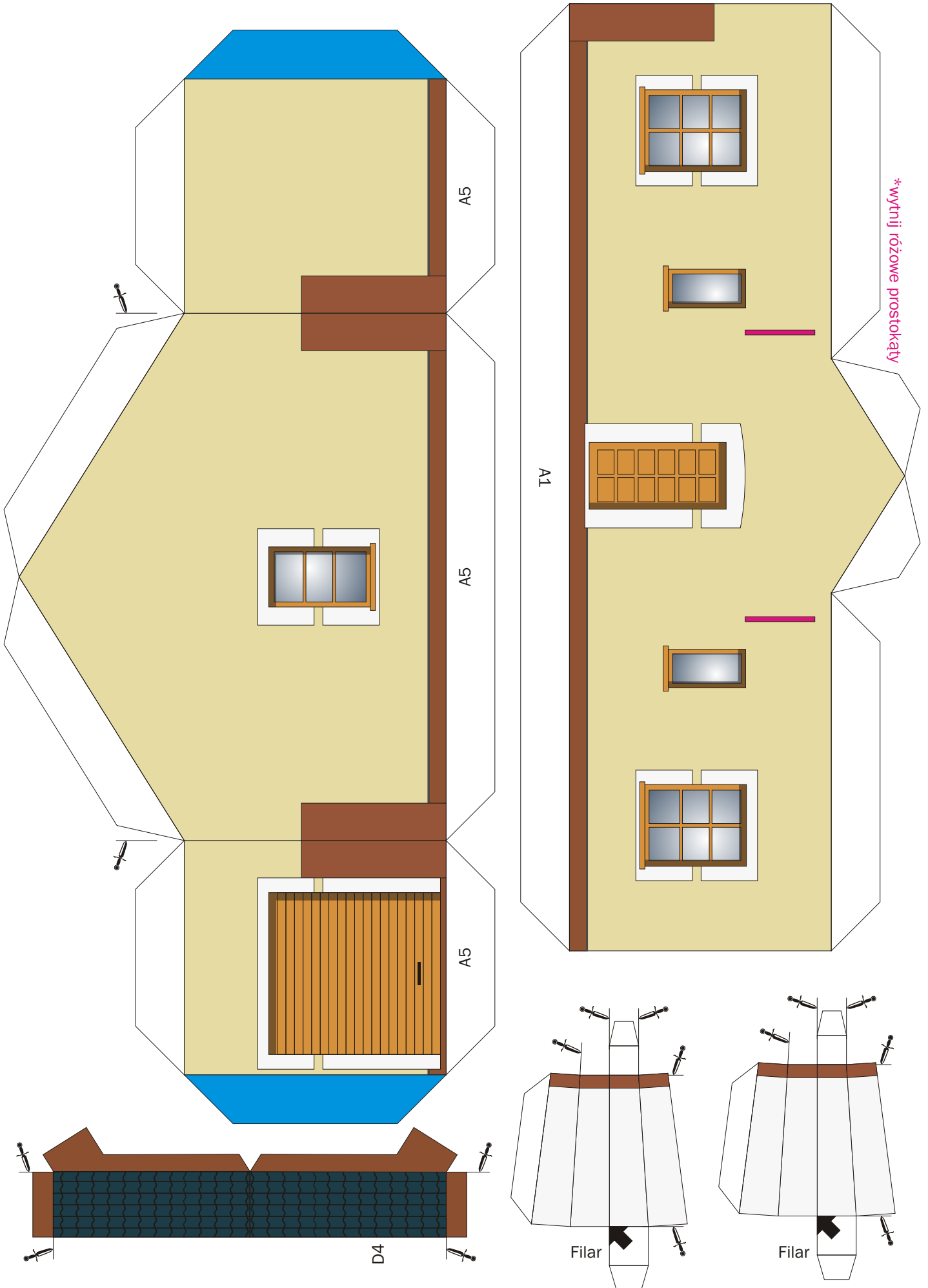


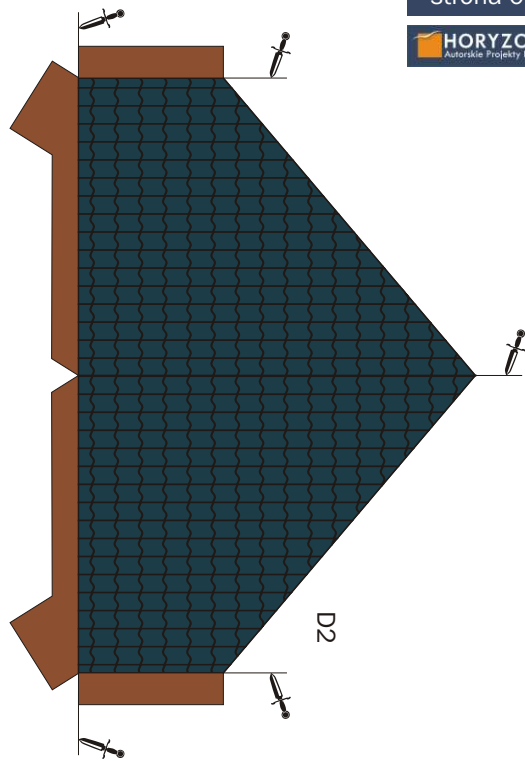
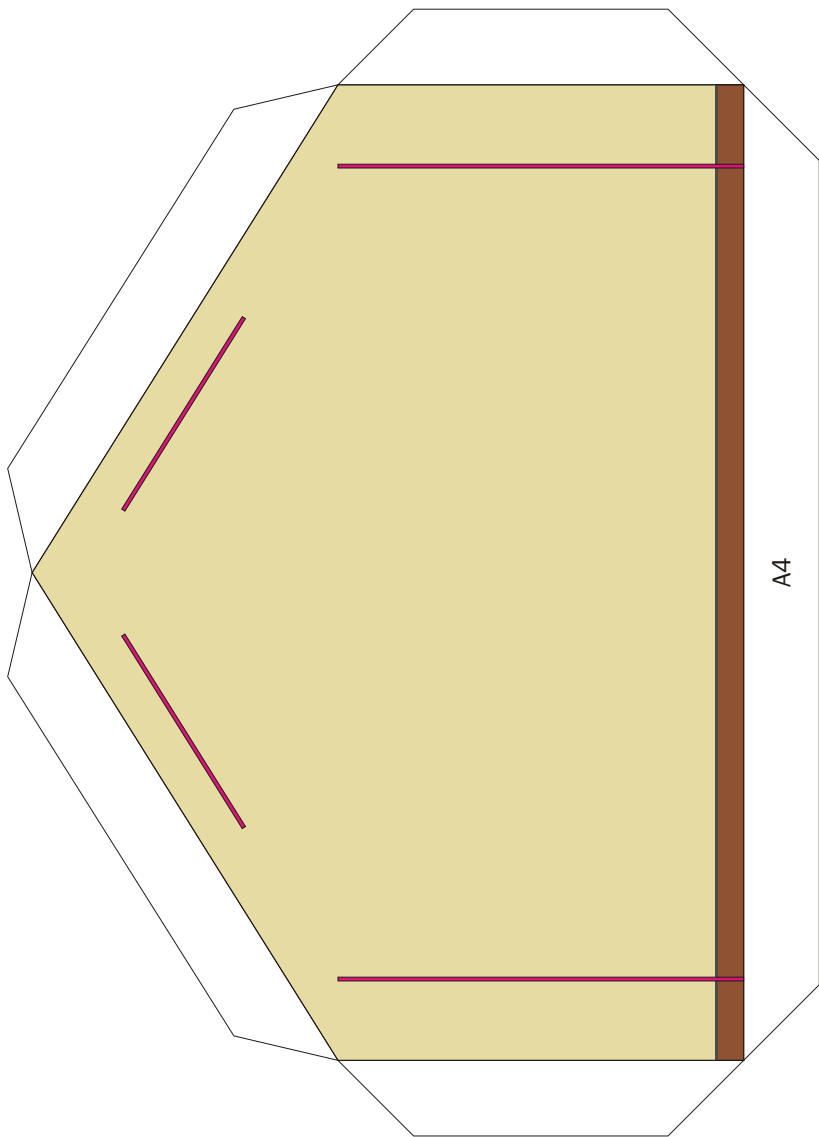
\*naklej na teksturę



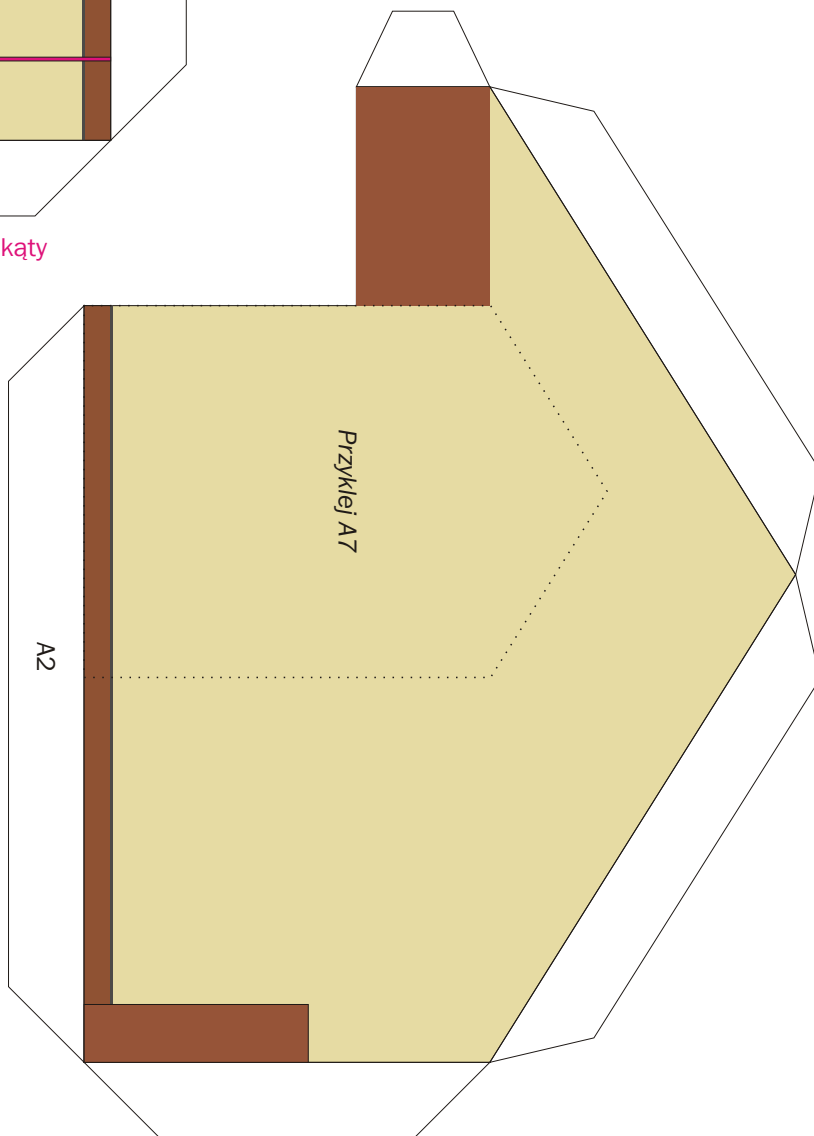
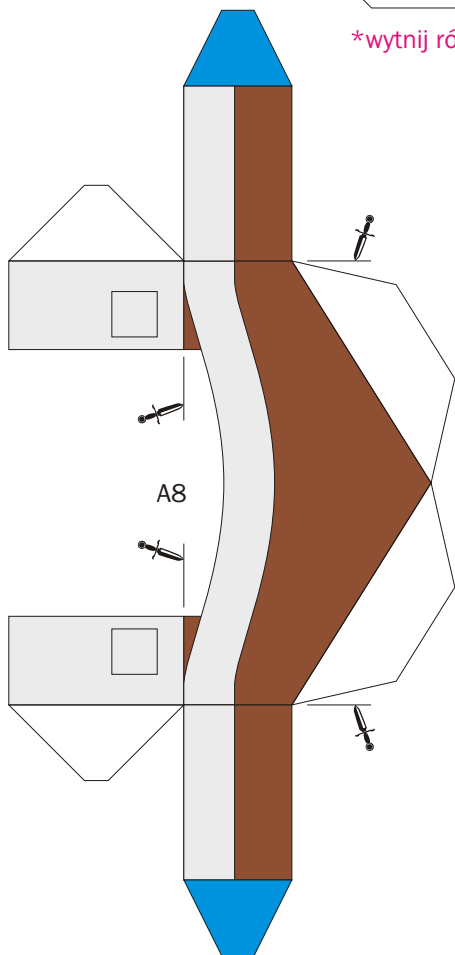
\*naklej na teksturę

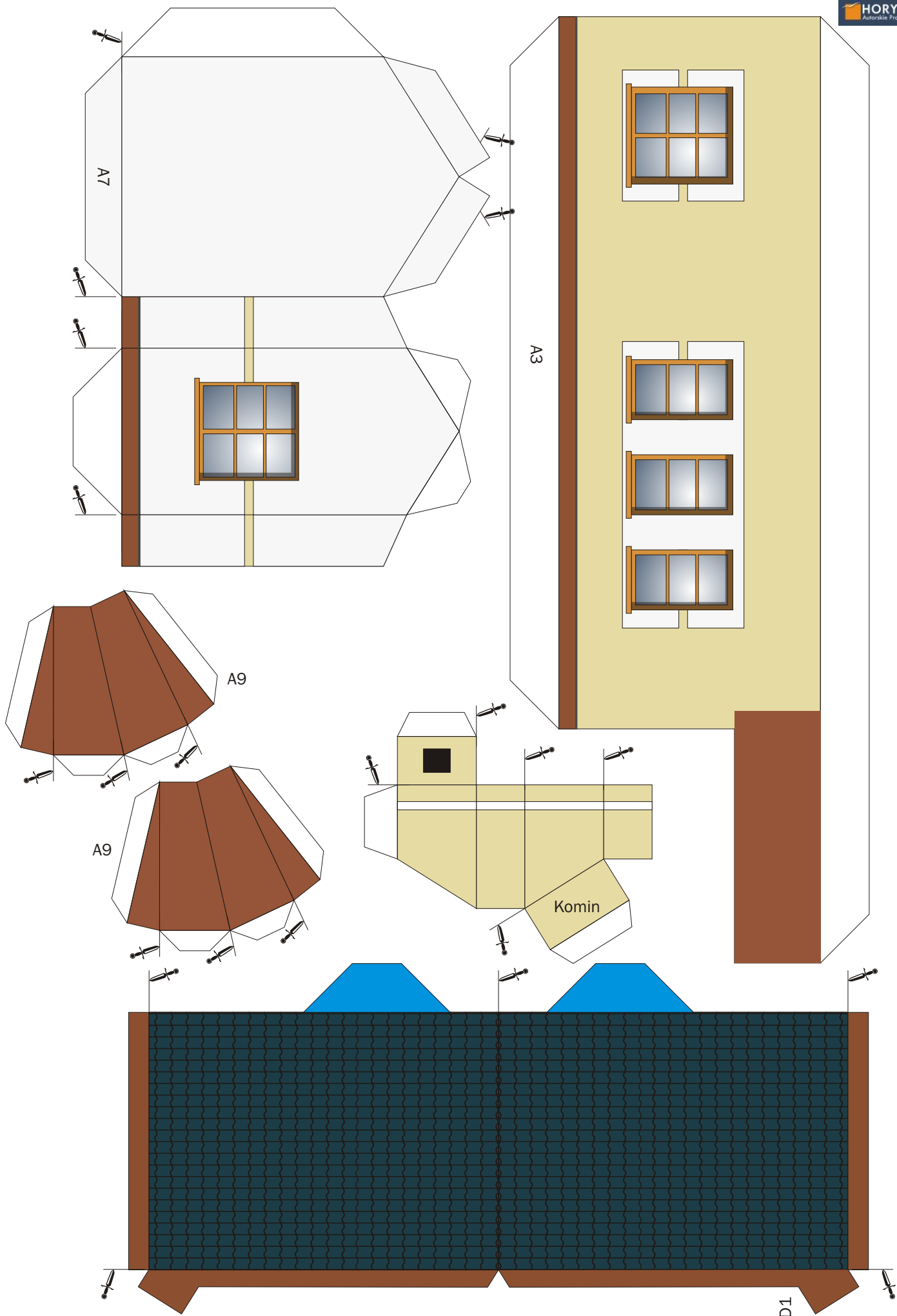


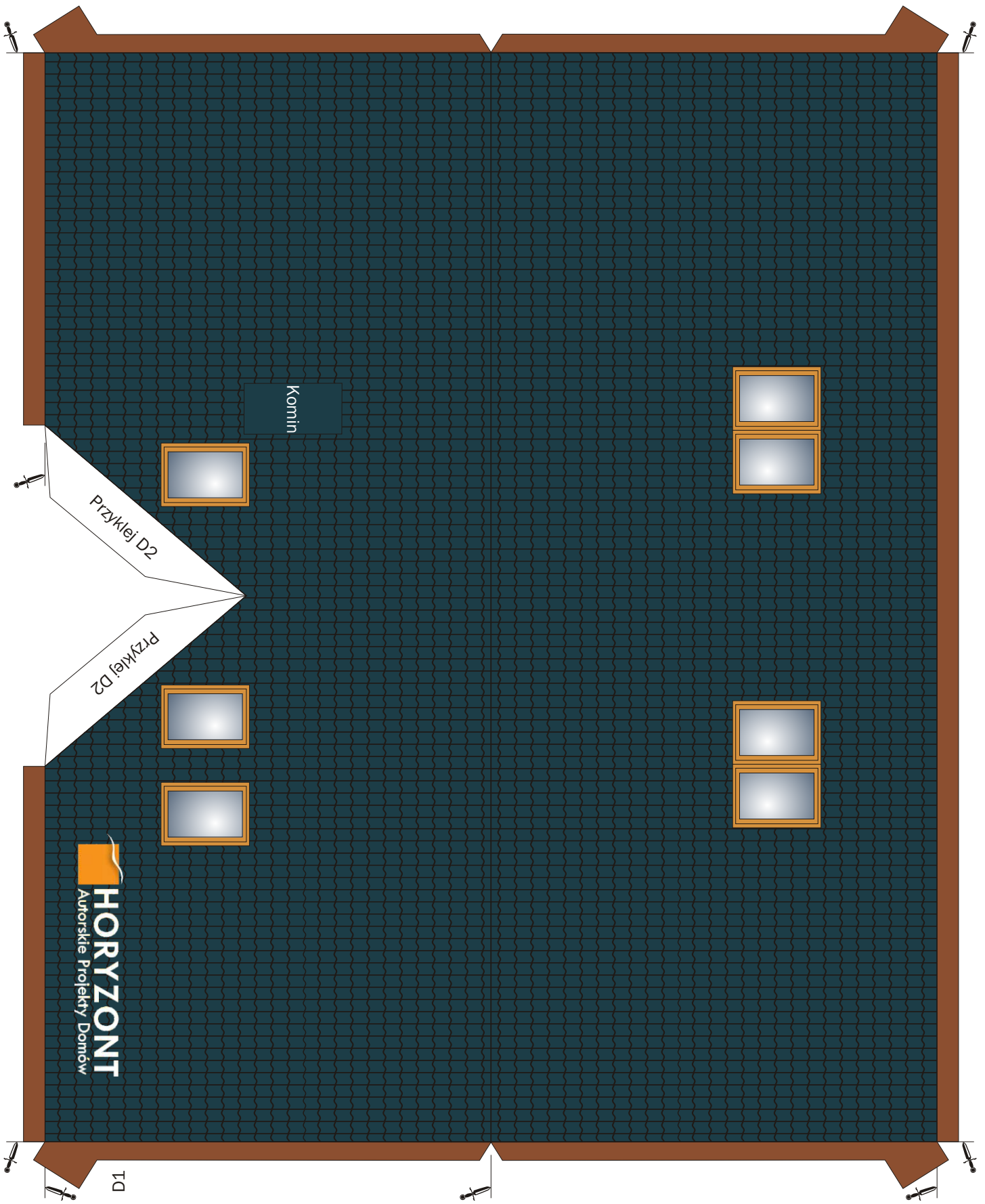




\*wytnij różowe prostokąty







**HORYZONT**  
Autorskie Projekty Dostaw