

- porozmawiaj z innymi inwestorami
- wymień się doświadczeniami z budowy
- zobacz galerie zdjęć z realizacji

makieta domu
EWALII
lustrzane odbicie



Instrukcja budowy makiety domu jednorodzinnego EWA II.

Postępuj zgodnie z instrukcją. Przed rozpoczęciem prac zapoznaj się z całą instrukcją uwzględniając informacje umieszczone na elementach. Prace wykonuj według kolejności punktów ze strony 3.

POTRZEBNE NARZĘDZIA

Aby wykonać prawidłowo i bez problemów makietę potrzebujemy kilku prostych narzędzi:

Linijka 30 cm
 Nożyk introligatorski (tak zwany tapicerski)
 Nożyczki
 Dobrej jakości klej biurowy do papieru (najlepiej "Wikol")
 Papier A4 o gramaturze 250 g/m²
 Gruba tektura 2mm, dwie formatu A4
 Nie piszący długopis lub tępy nożyk.

DRUK MAKIETY

Makietę najlepiej wydrukować na papierze A4 o gramaturze 250 g/m².
 Cały dokument zajmuje 8 stron A4 z czego 5 przeznaczonych jest do druku. Strony 1-3 to okładka oraz instrukcje.

Aby wydrukować makietę należy przejść do menu Plik/File następnie Drukuj/Print.
 Zaznacz pole Strony/Pages i wpisz "4-8" Wpisując ten parametr wydrukujemy tylko strony z elementami makiety okładki oraz instrukcji ogólnej.

W polu Skalowanie/Scale wybierz Brak/Noun. Dokument z makietą uwzględnia marginesu twojej drukarki.

TECHNIKI PRACY

Poszczególne elementy staraj się wycinać nożykiem przy linijce. W ten sposób możemy precyzyjniej wyciąć wszystkie części.

Miejsca zgięcia elementów należy właściwie przygotować. Aby zginały się w łatwy i pożądaný sposób należy przejechać po nich nie piszącym długopisem lub tępym nożem. W ten sposób powstanie nie zauważalne wgłębienie, które ułatwi późniejsze składanie makiety.

Nie smaruj klejem wszystkich listków* naraz, pokryj nim tylko ten fragment który aktualnie kleisz.

*Listek - element w kształcie trapezu służący do łączenia poszczególnych części.



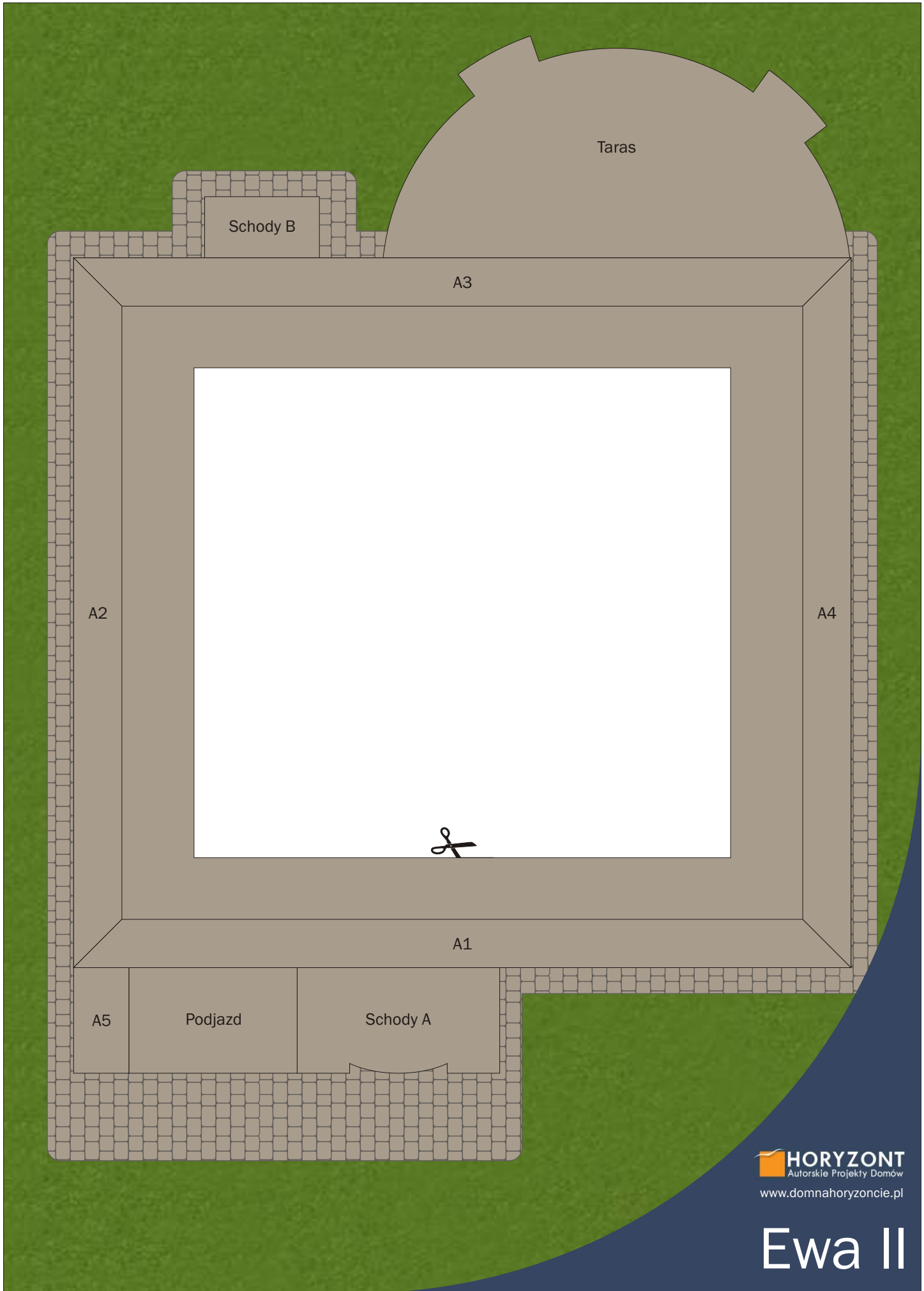
Oznaczenie linii zgięcia (oprócz listków ponieważ wszystkie muszą być przygotowane do zgięcia)



Oznaczenie linii rozcięcia (w skomplikowanych elementach)

Instrukcja budowy makiety domu jednorodzinnego EWA II.

1. Przygotuj wszystkie linie zgięcia w sposób opisany na poprzedniej stronie.
2. Wytnij podstawę domu oraz elementy Taras1, Taras2, Schody A1, Schody A2 oraz Schody B naklej na tekturę.
3. Wytnij wszystkie elementy po zewnętrznych obrysach. W podstawie domu wytnij biały prostokąt. W elemencie A4 wytnij żółte prostokąty, posłużą do montażu balkonu.
4. Zegnij wszystkie elementy w przygotowanych miejscach.
5. Przed przystąpieniem do klejenia złóż każdy element na „sucho”, aby sprawdzić czy pasuje .
6. Sklej kominy K1, K2, elementy D3 oraz A5. Sklej Balkon za pomocą białych listków. Elementy filar zwiń (np. na ołówku) i sklej tak aby uzyskać dwa okrągłe filary.
7. Do podstawy domu przyklej elementy A1, A2, A3, A4 a następnie elementy Taras 1, Taras 2 oraz Schody A1, Schody A2 Schody B oraz element A5.
8. Przyklej podjazd. Do dachu D1 doklej element D2 oraz okapy.
9. Do ściany A4 przyklej balkon (jego niebieskie listki przełóż przez wycięte otwory i przyklej). Wklej podłogę balkonu.
10. Do schodów wejściowych przyklej filary, a do nich doklej element D3.
11. Przyklej dach do bryły domu. Logo HORYZONT powinno znajdować się od frontowej strony domu. Okapy dachu (brązowe paski) pozostaw zagięte.
12. Przyklej kominy K1 oraz K2 do dachu.



Taras

Schody B

A3

A2

A4

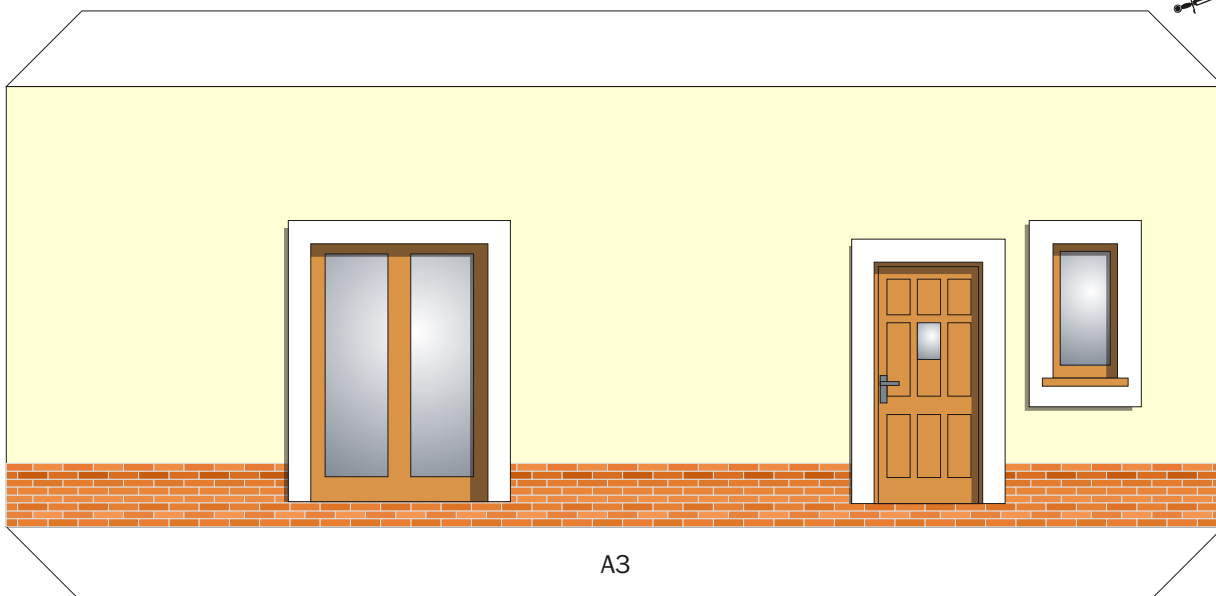
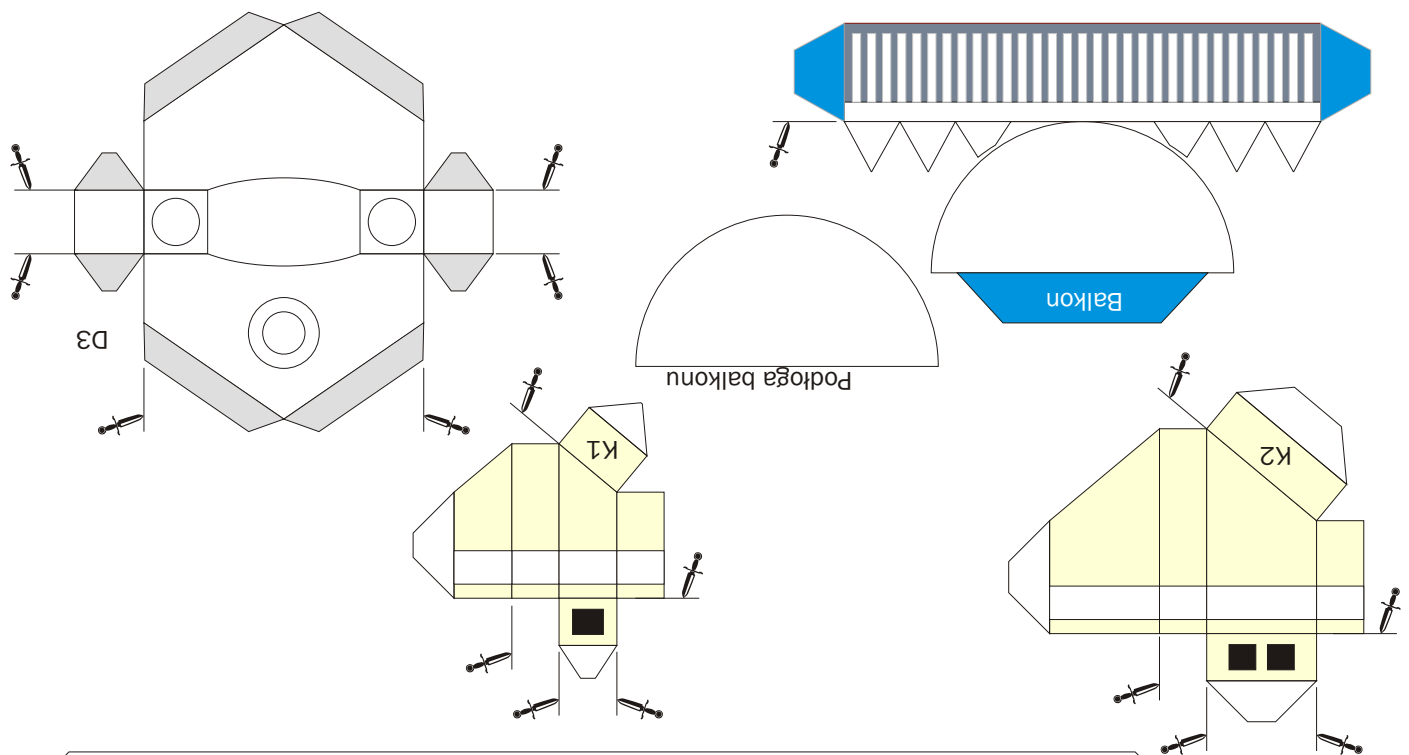
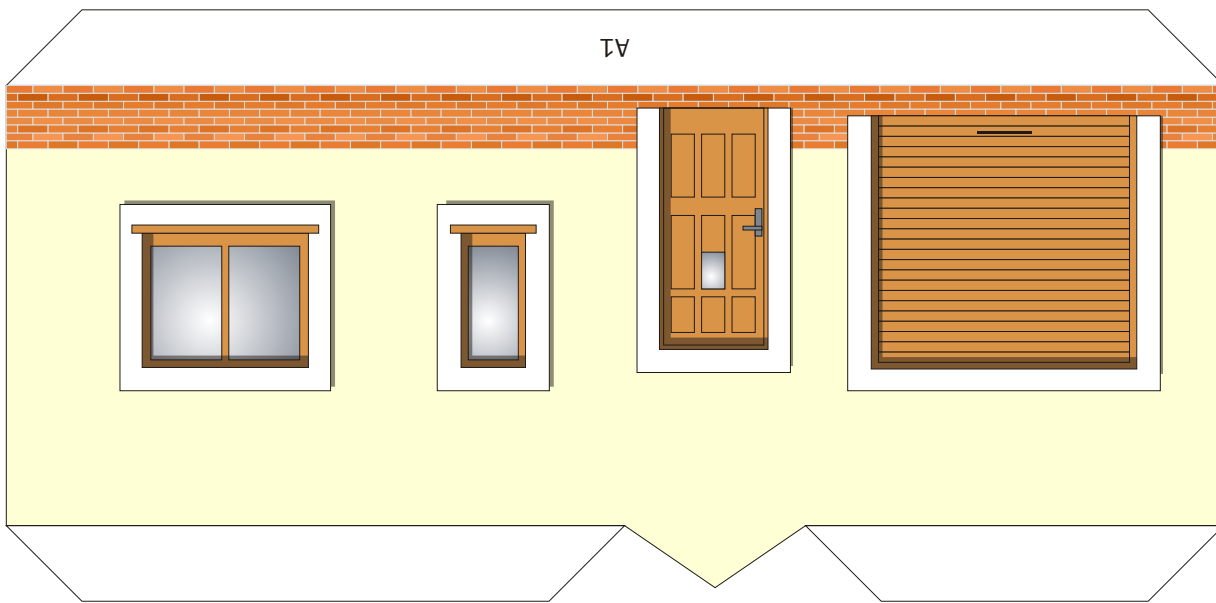


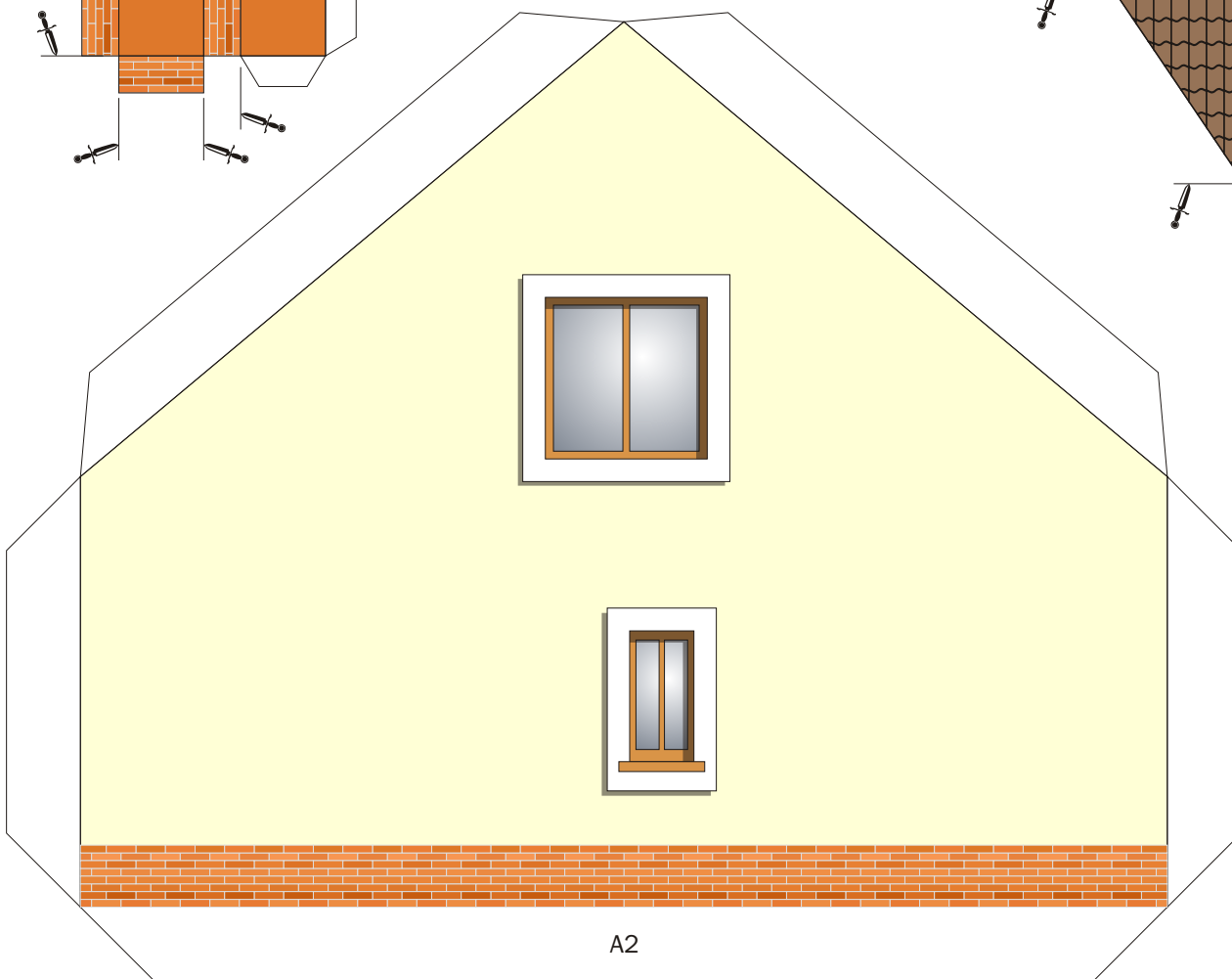
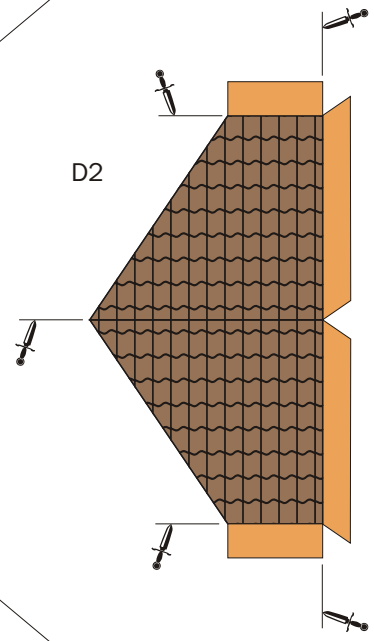
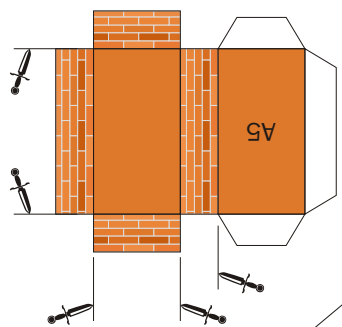
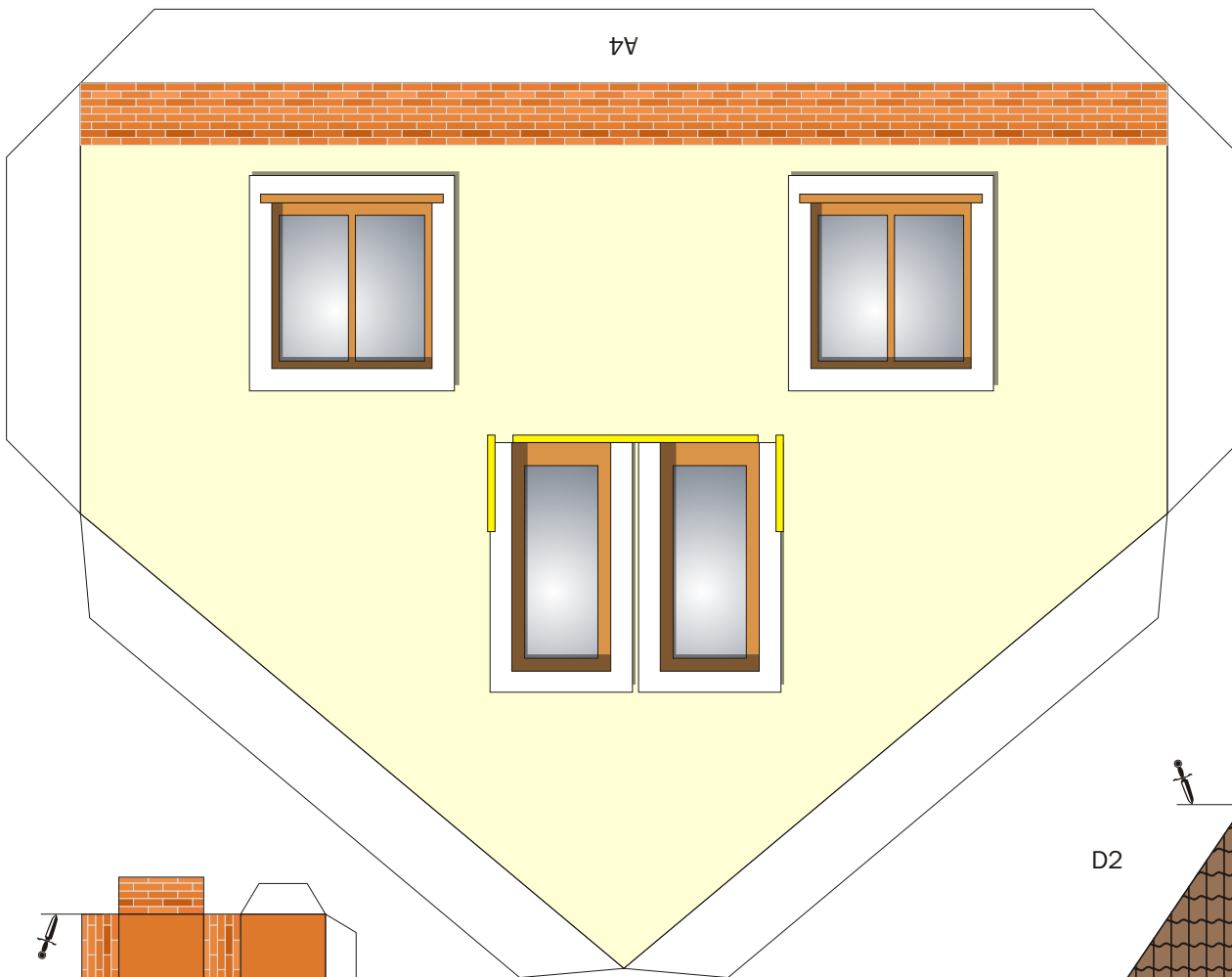
A1

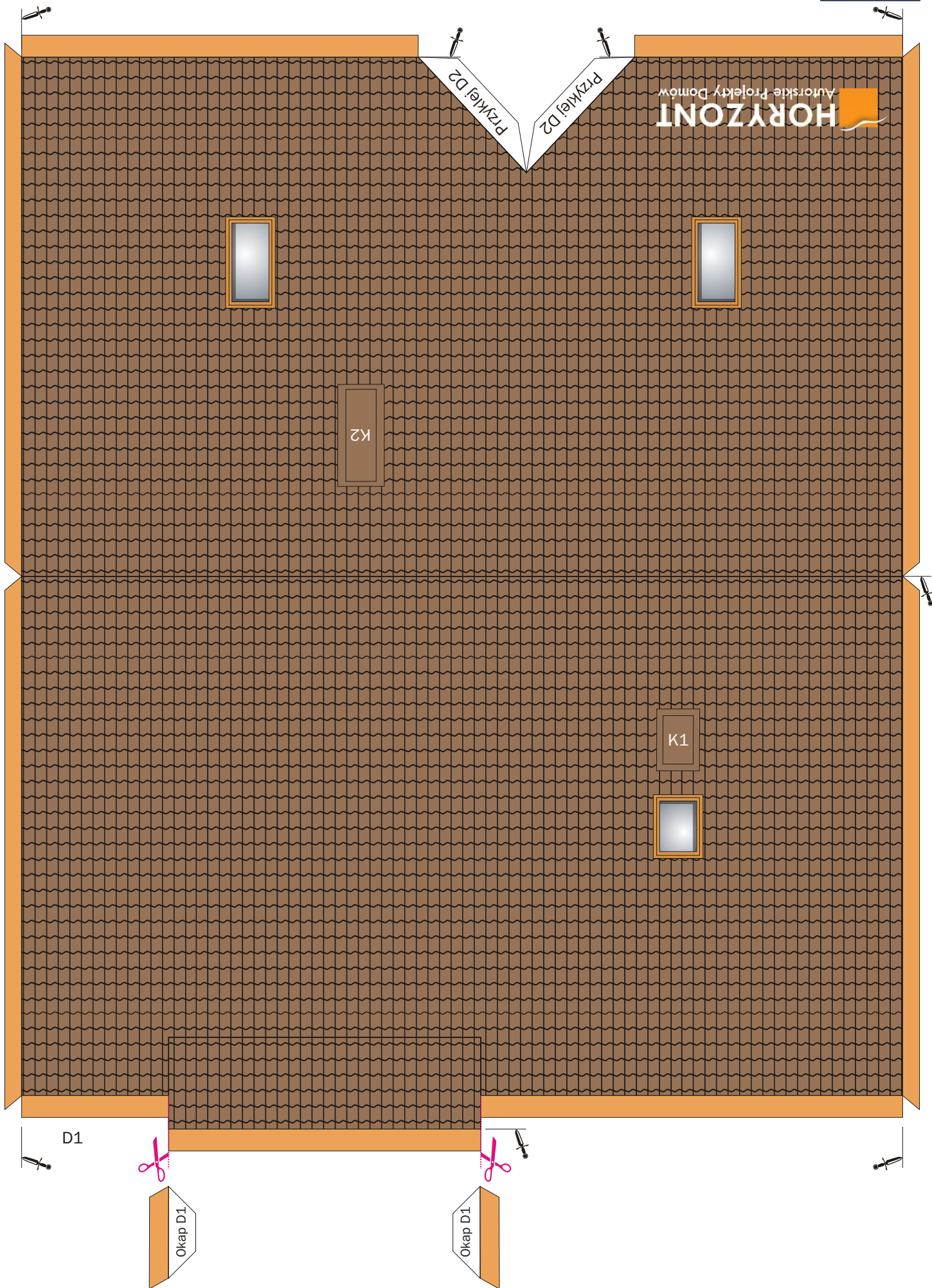
A5

Podjazd

Schody A



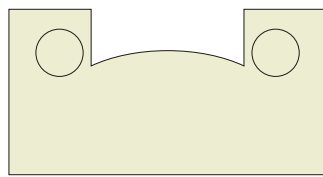
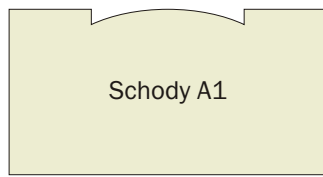




Filar



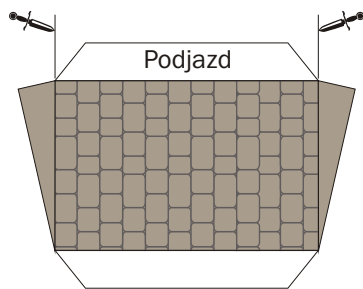
Filar



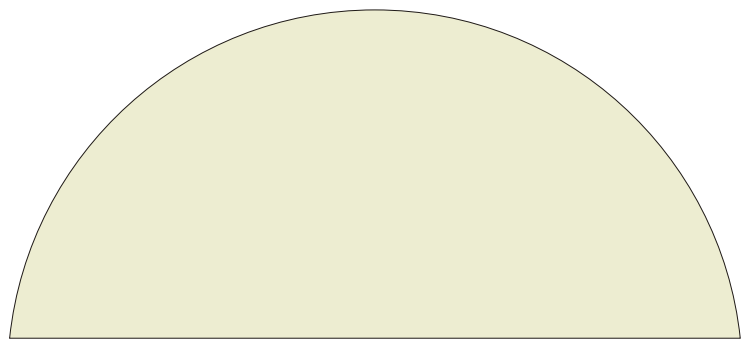
Schody A2



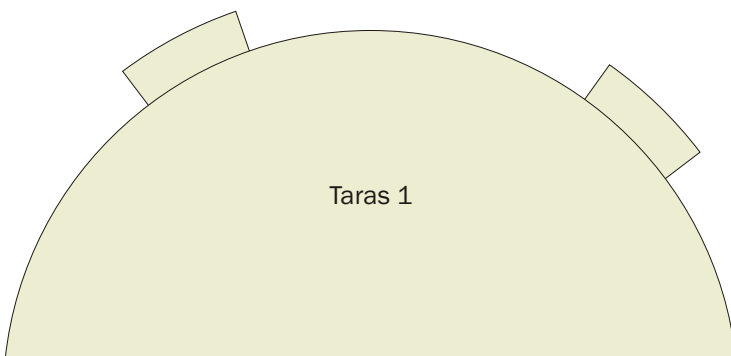
Schody B



Podjazd



Taras 2



Taras 1