

www.domnahoryzoncie.pl
tel: (0-71) 782 50 80
ul. Jana Długosza 19b/18
51 - 1 6 2 WROCŁAW
biuro@domnahoryzoncie.pl

makieta domu

DGMARA

lustrzane odbicie



Instrukcja budowy makiety domu jednorodzinnego DAGMARA.

Postępuj zgodnie z instrukcją. Przed rozpoczęciem prac zapoznaj się z całą instrukcją uwzględniając informacje umieszczone na elementach. Prace wykonuj według kolejności punktów ze strony 3.

POTRZEBNE NARZĘDZIA

Aby wykonać prawidłowo i bez problemów makietę potrzebujemy kilku prostych narzędzi:

Linijka 30 cm

Nożyk introligatorski (tak zwany tapicerski)

Nożyczki

Dobrej jakości klej biurowy do papieru (najlepiej "Wikol")

Papier A4 o gramaturze 250 g/m²

Gruba tektura 2mm, jedna formatu A3 oraz jedna A4

Nie piszący długopis lub tępy nożyk.

DRUK MAKIETY

Makietę najlepiej wydrukować na papierze A4 o gramaturze 250 g/m².

Cały dokument zajmuje 12 stron A4 z czego 9 przeznaczonych jest do druku. Strony 1-3 to okładka oraz instrukcje.

Aby wydrukować makietę należy przejść do menu Plik/File następnie Drukuj/Print.

Zaznacz pole Strony/Pages i wpisz "4-12" Wpisując ten parametr wydrukujemy tylko strony z elementami makiety okładki oraz instrukcji ogólnej.

W polu Skalowanie/Scale wybierz Brak/Noun. Dokument z makietą uwzględnia marginesu twojej drukarki.

TECHNIKI PRACY

Poszczególne elementy staraj się wycinać nożykiem przy linijce. W ten sposób możemy precyzyjniej wyciąć wszystkie części.

Miejsca zgięcia elementów należy właściwie przygotować. Aby zginały się w łatwy i pożądany sposób należy przejechać po nich nie piszącym długopisem lub tępym nożem. W ten sposób powstanie niezauważalne wgłębienie, które ułatwi późniejsze składanie makiety.

Nie smaruj klejem wszystkich listków* naraz, pokryj nim tylko ten fragment który aktualnie kleisz.

*Listek - element w kształcie trapezu służący do łączenia poszczególnych części.



Oznaczenie linii zgięcia (oprócz listków ponieważ wszystkie muszą być przygotowane do zgięcia)



Oznaczenie linii rozcięcia (w skomplikowanych elementach)

Instrukcja budowy makiety domu jednorodzinnego DAGMARA.

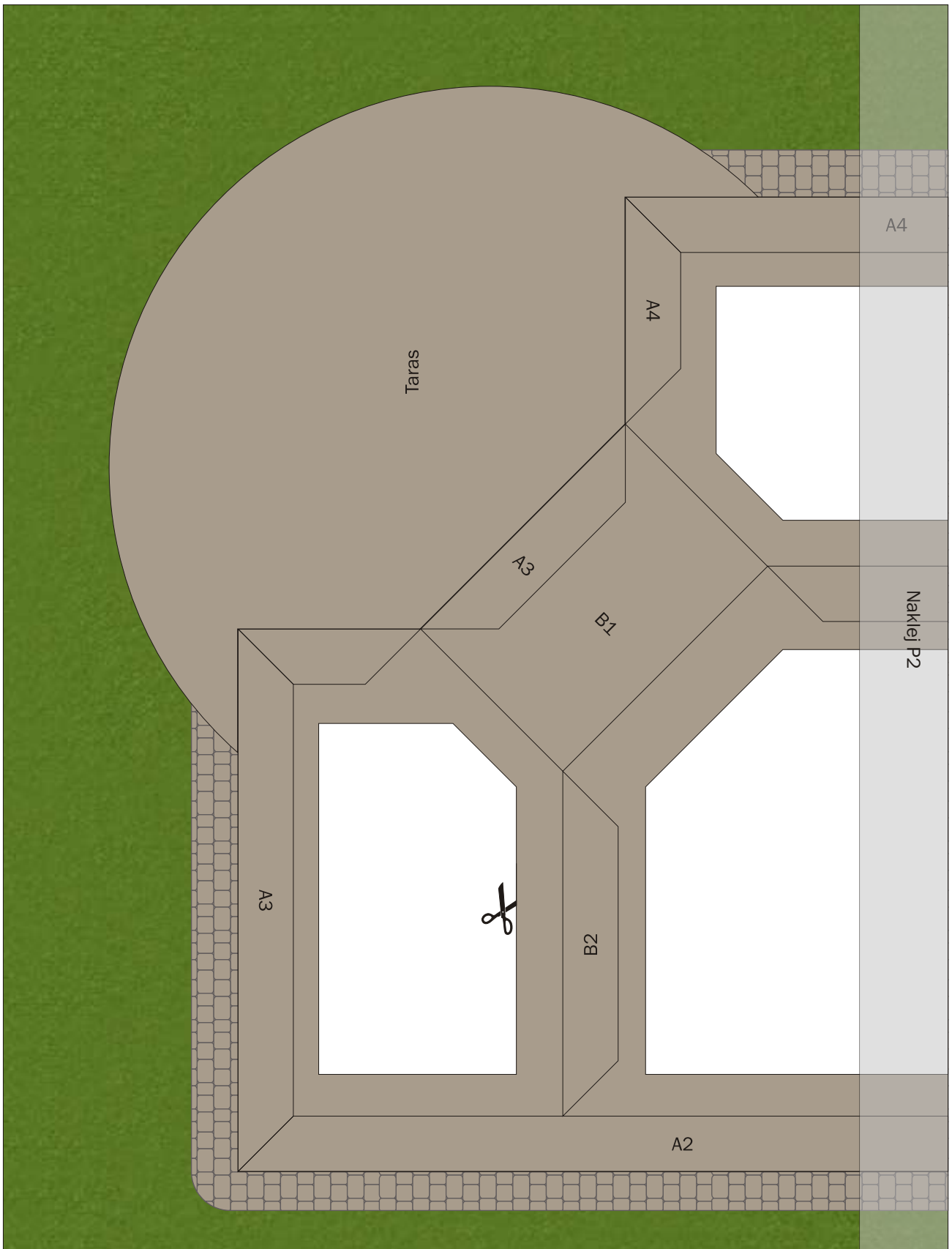
1. Przygotuj wszystkie linie zgięcia w sposób opisany na poprzedniej stronie.
2. Wytnij element P1 i P2, następnie sklej je ze sobą tak, aby P2 zakrył szary pasek na P1.
3. Podstawę sklejoną z P1 i P2 oraz elementy T1, T2, T3, S1, S2, S3 naklej na tekturę.
4. Wytnij wszystkie elementy po zewnętrznych obrysach. W podstawie domu wytnij zaznaczone białe obszary. W elementach A1 i A3 wytnij czerwone prostokąty. Posłużą one do mocowania balkonów.
5. Zegnij elementy we wcześniej przygotowanych miejscach.
6. Przed przystąpieniem do klejenia złóż każdy element „na sucho”, aby sprawdzić czy pasuje.
7. Do podstawy domu doklej elementy A1, A2, A3, A4. Połącz ściany.
8. Sklej kominy K1, K2, balkony (żółte listki pozostają nie sklejone), elementy B1, C1, C2.

Do elementu B3 przyklej B4.

9. Do ściany A1 i A3 przyklej balkony, wykorzystując wycięte prostokąty w ścianie (przełóż żółte listki balkonu do środka budynku i przyklej).
10. Do podstawy domu doklej części tarasu T1, T2 oraz schodów S1, S2, S3. Przyklej podjazd.
11. Sklejanie dachu rozpocznij od połączenia D1 z D2 za pomocą wyznaczonego listka na D1.
12. Do podstawy domu przyklej element B1, a następnie B2 i B3.
13. Do bryły domu przyklej dach składający się z D1 i D2. Następnie przyklej D3. Okapy dachu (brązowe paski) pozostaw zagięte.
14. Do dachu przyklej elementy C1 i C2 a następnie dachy tych elementów.
15. Przyklej „Dach B1” do elementu B1 oraz połącz go z dachem.
16. Przyklej kominy K1 i K2.

P1

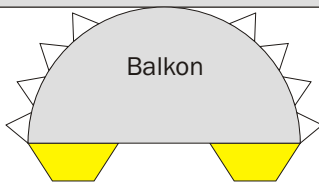
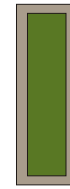
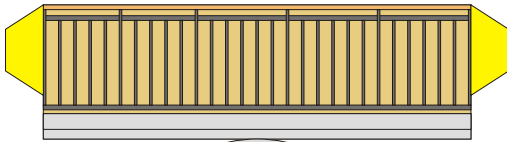
*naklej na teksturę



*naklej na teksturę

*naklej na teksturę

S3



P2

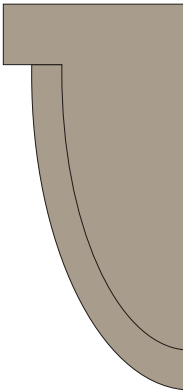
*naklej na teksturę

*naklej na teksturę



S2

*naklej na teksturę

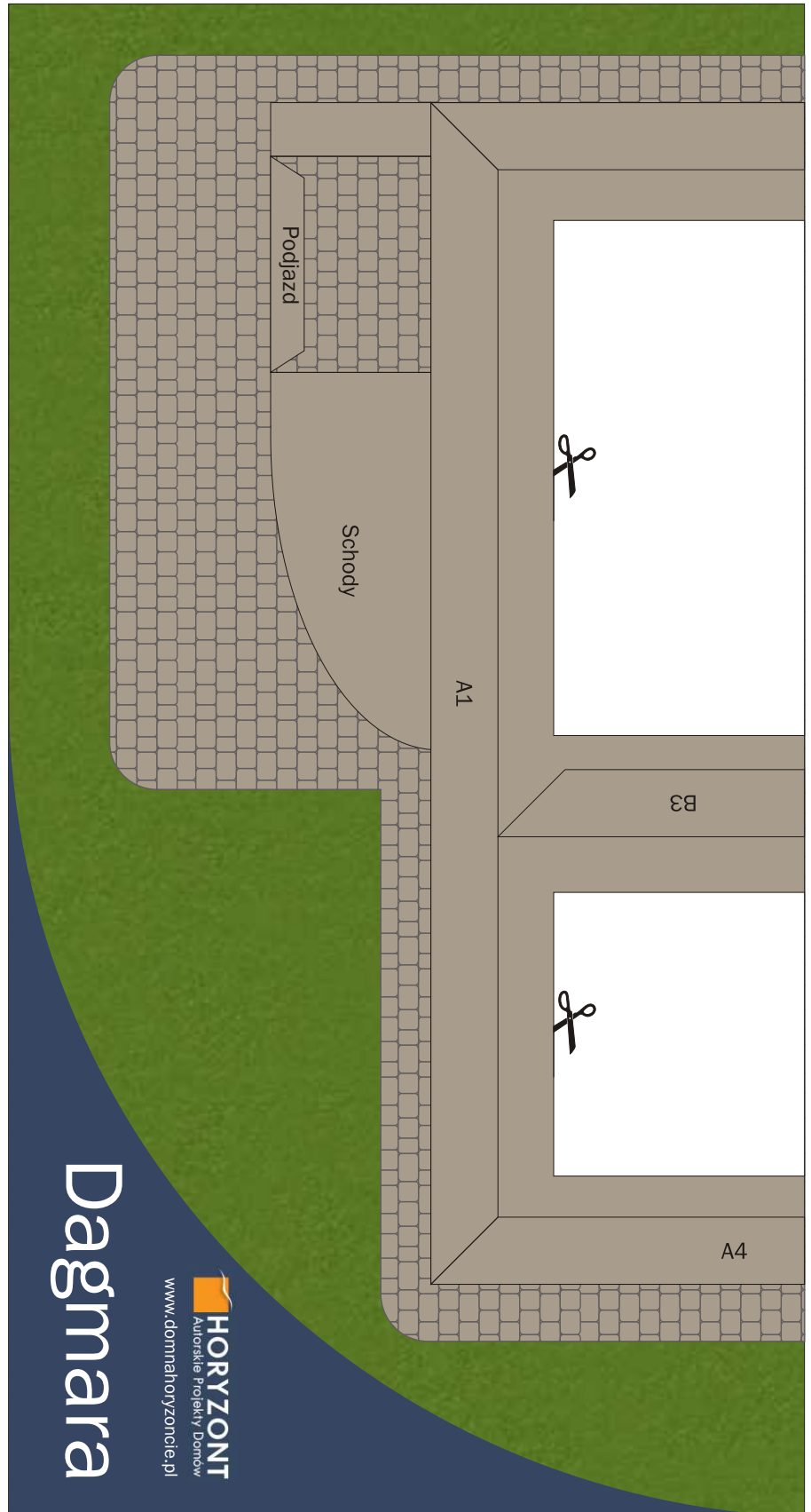
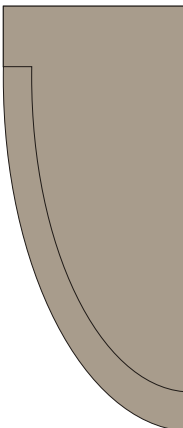


*naklej na teksturę

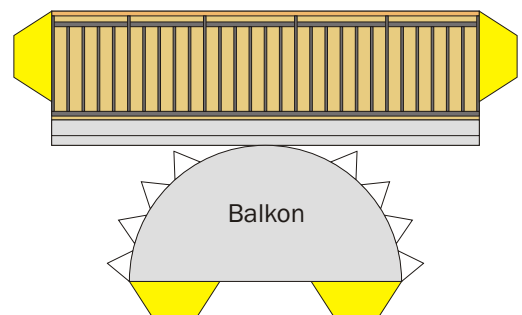
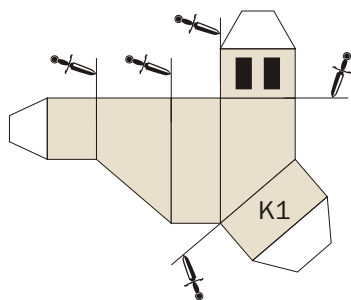
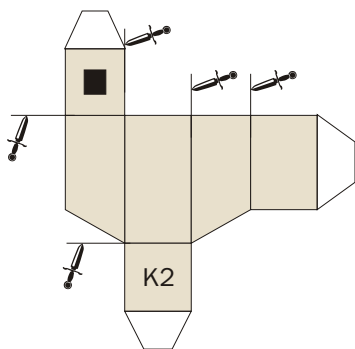
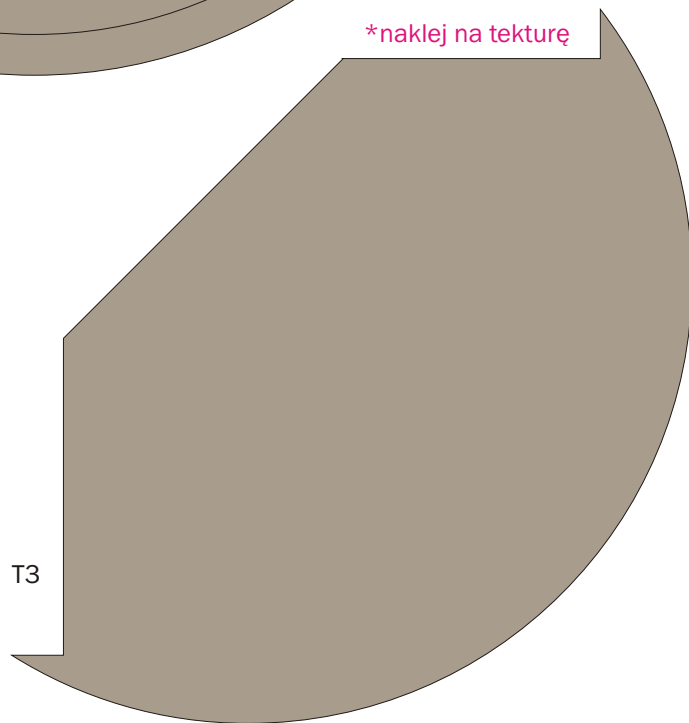
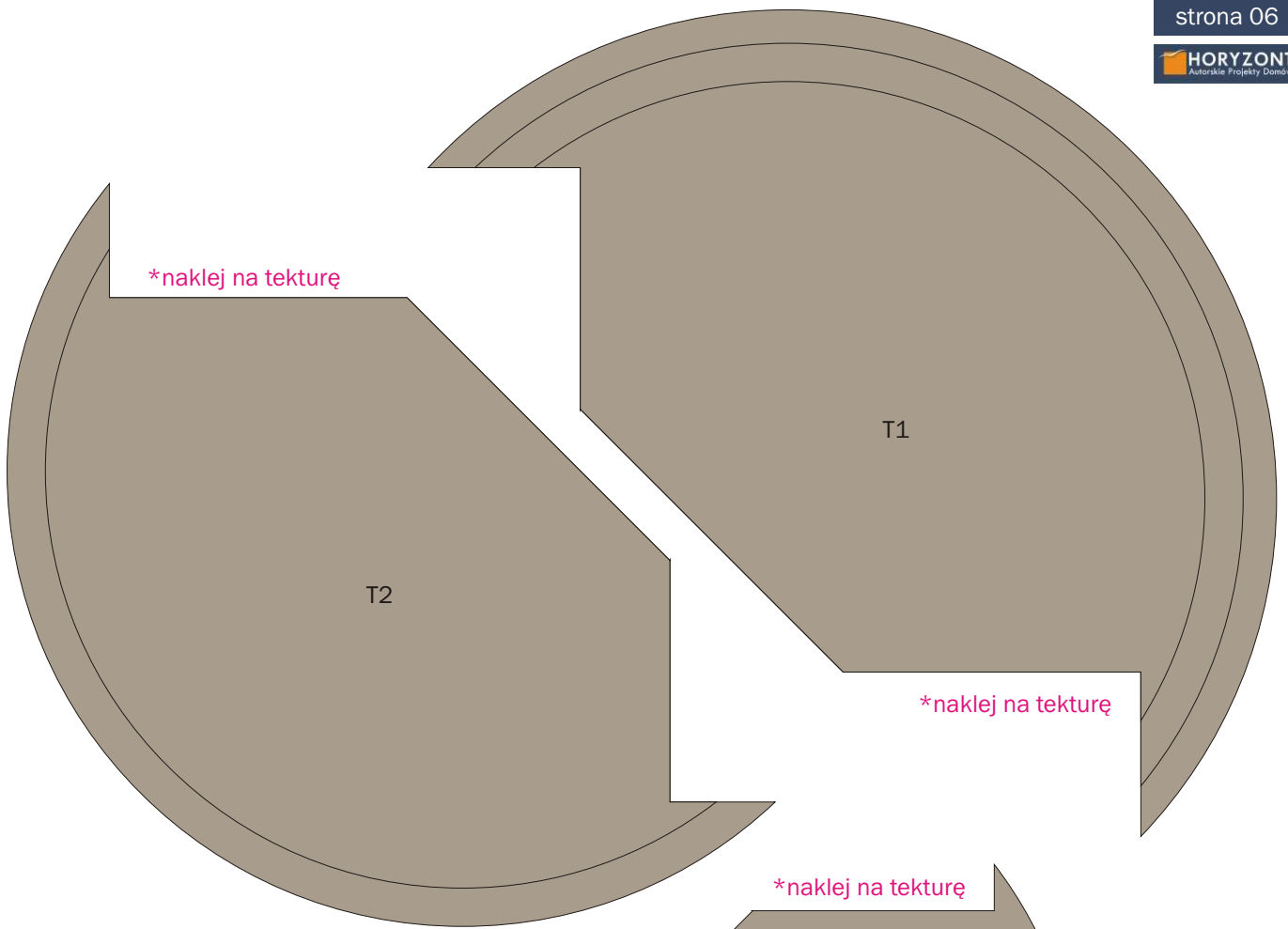


S1

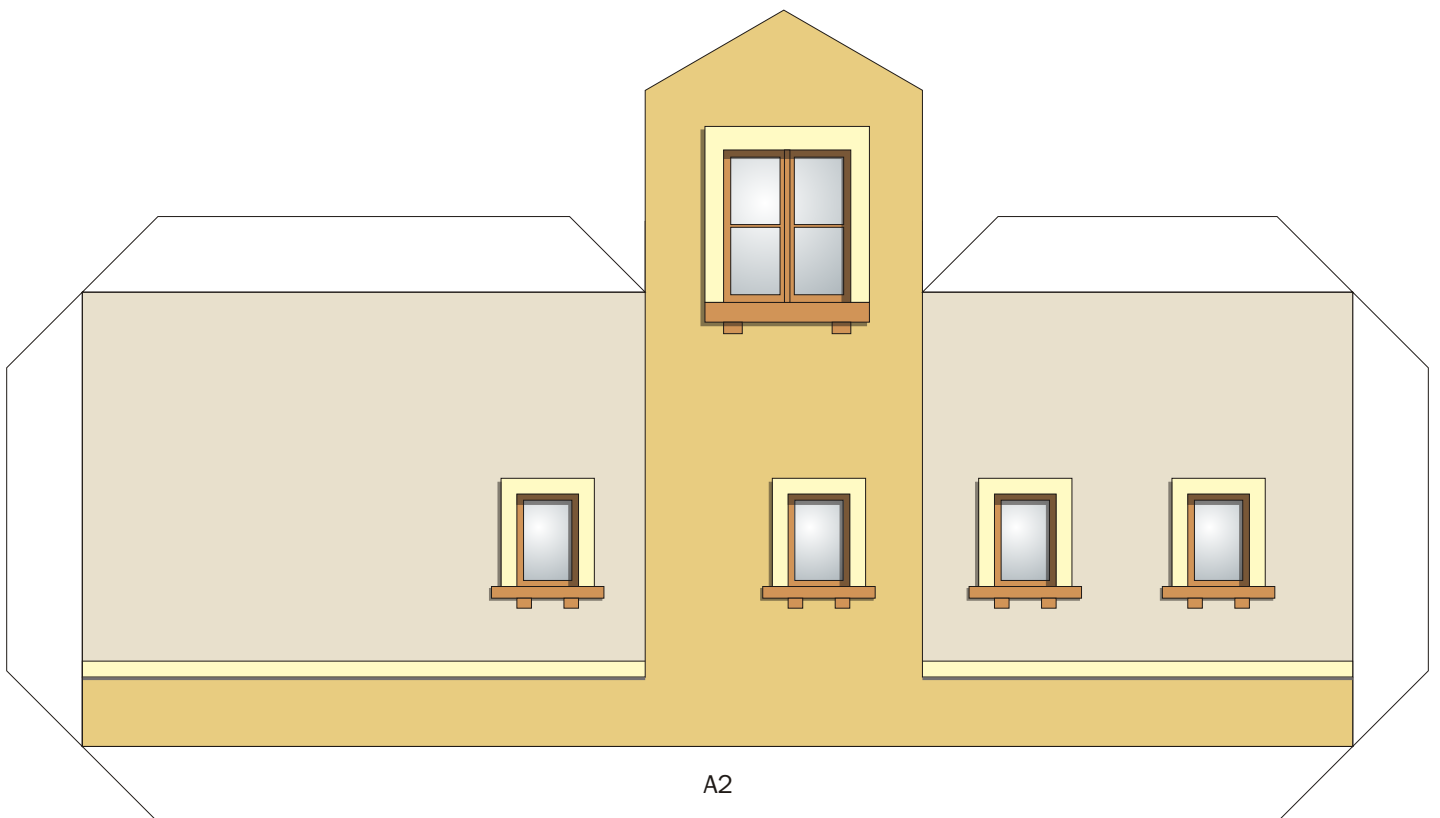
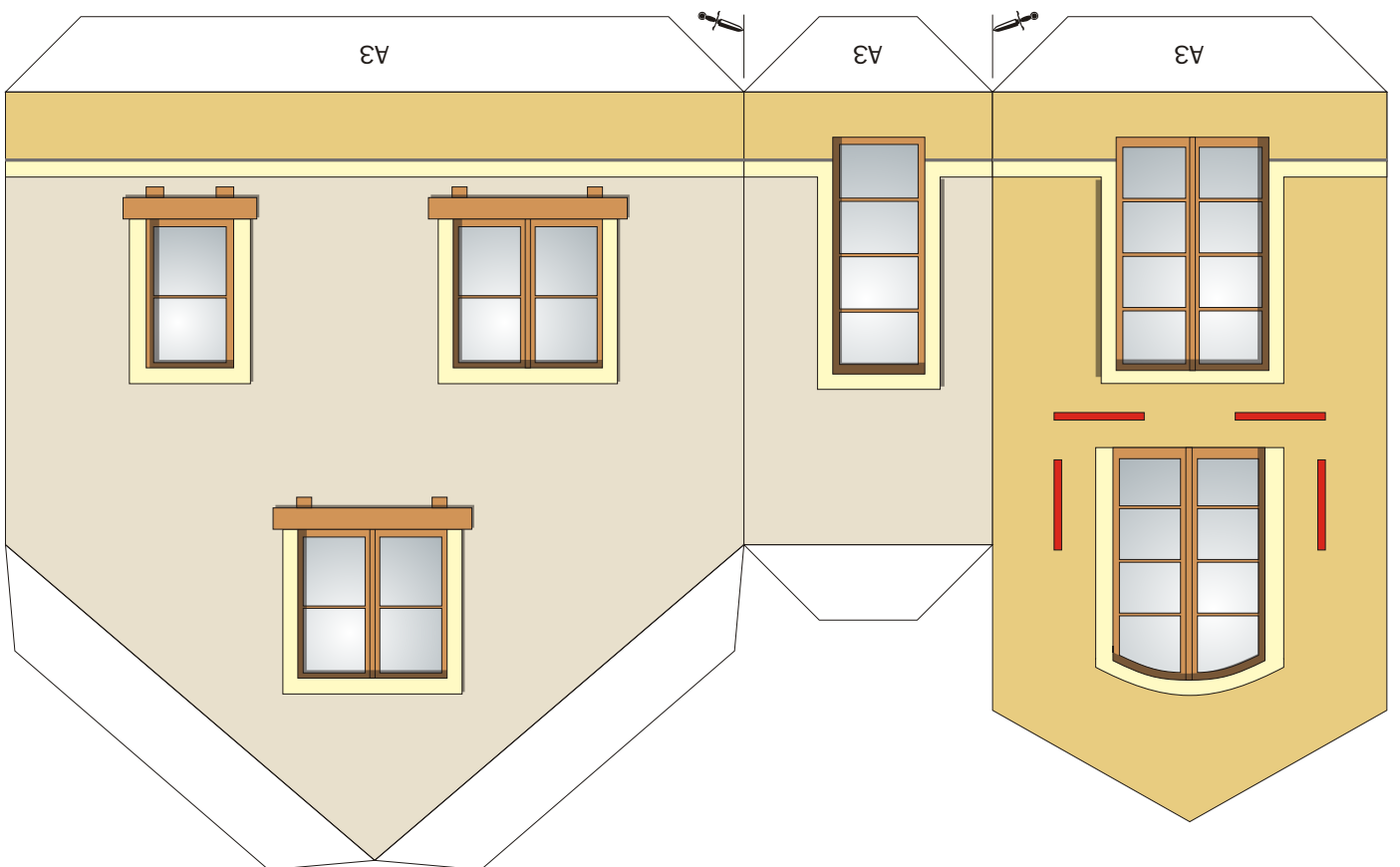
*naklej na teksturę

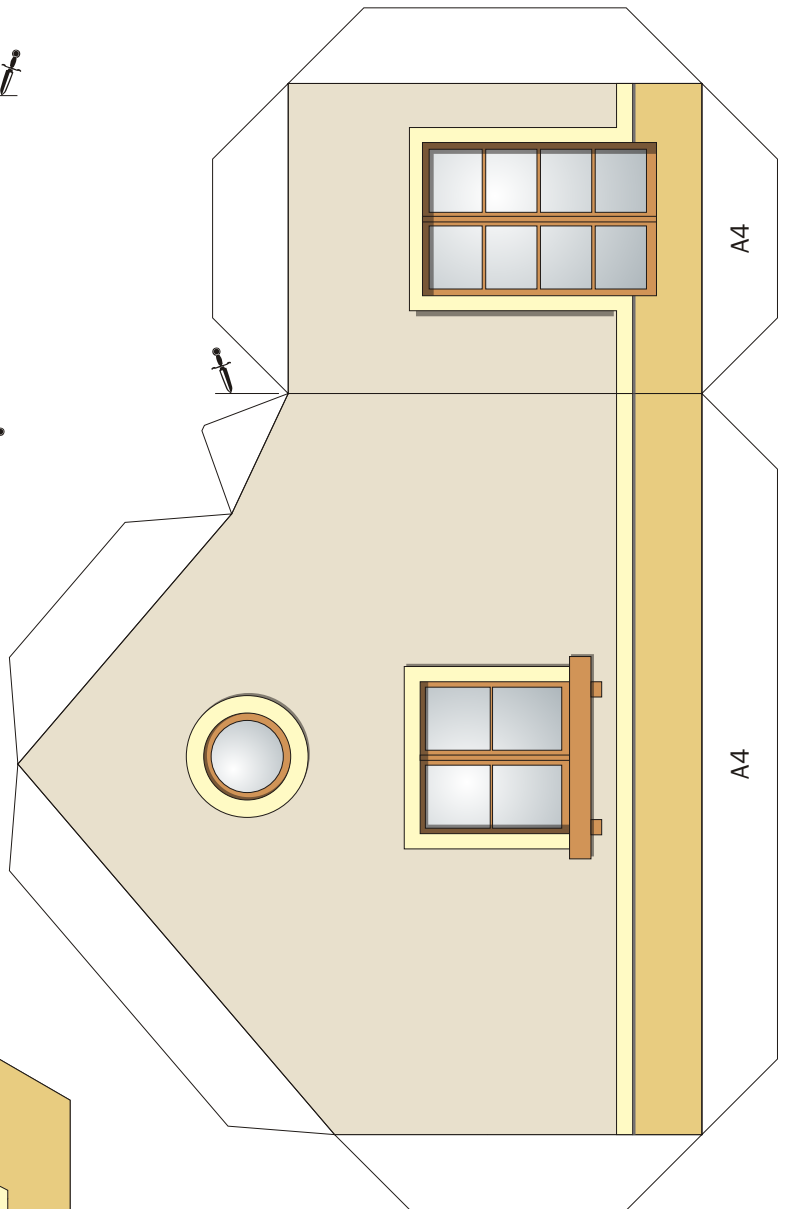
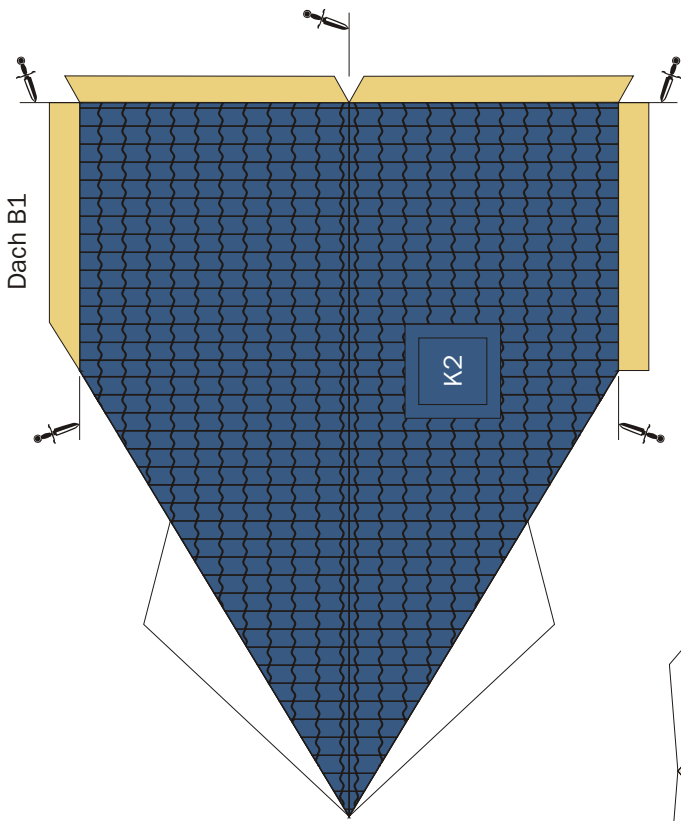


Dagmara



*Wytnij czerwone prostokąty w A3





*Wytnij czerwone prostokąty w A1

