

makieta domu  
**CYPRYS**  
lustrzane odbicie



Instrukcja budowy makiety domu jednorodzinnego CYPRYS.

Postępuj zgodnie z instrukcją. Przed rozpoczęciem prac zapoznaj się z całą instrukcją uwzględniając informacje umieszczone na elementach. Prace wykonuj według kolejności punktów ze strony 3.

## POTRZEBNE NARZĘDZIA

Aby wykonać prawidłowo i bez problemów makietę potrzebujemy kilku prostych narzędzi:

Linijka 30 cm  
 Nożyk introligatorski (tak zwany tapicerski)  
 Nożyczki  
 Dobrej jakości klej biurowy do papieru (najlepiej "Wikol")  
 Papier A4 o gramaturze 250 g/m<sup>2</sup>  
 Gruba tektura 2mm, jedna formatu A3  
 Niepiszący długopis lub tępy nożyk.

## DRUK MAKIETY

Makietę najlepiej wydrukować na papierze A4 o gramaturze 250 g/m<sup>2</sup>.  
 Cały dokument zajmuje 10 stron A4 z czego 7 przeznaczonych jest do druku. Strony 1-3 to okładka oraz instrukcje.

Aby wydrukować makietę należy przejść do menu Plik/File następnie Drukuj/Print.  
 Zaznacz pole Strony/Pages i wpisz "4-10" Wpisując ten parametr wydrukujemy tylko strony z elementami makiety okładki oraz instrukcji ogólnej.

W polu Skalowanie/Scale wybierz Brak/Noun. Dokument z makietą uwzględni marginesu twojej drukarki.

## TECHNIKI PRACY

Poszczególne elementy staraj się wycinać nożykiem przy linijce. W ten sposób możemy precyzyjniej wyciąć wszystkie części.

Miejsca zgięcia elementów należy właściwie przygotować. Aby zginały się w łatwy i pożądany sposób należy przejechać po nich nie piszącym długopisem lub tępym nożem. W ten sposób powstanie niezauważalne wgłębienie, które ułatwi późniejsze składanie makiety.

Nie smaruj klejem wszystkich listków\* naraz, pokryj nim tylko ten fragment który aktualnie kleisz.

\*Listek - element w kształcie trapezu służący do łączenia poszczególnych części.



Oznaczenie linii zgięcia (oprócz listków ponieważ wszystkie muszą być przygotowane do zgięcia)



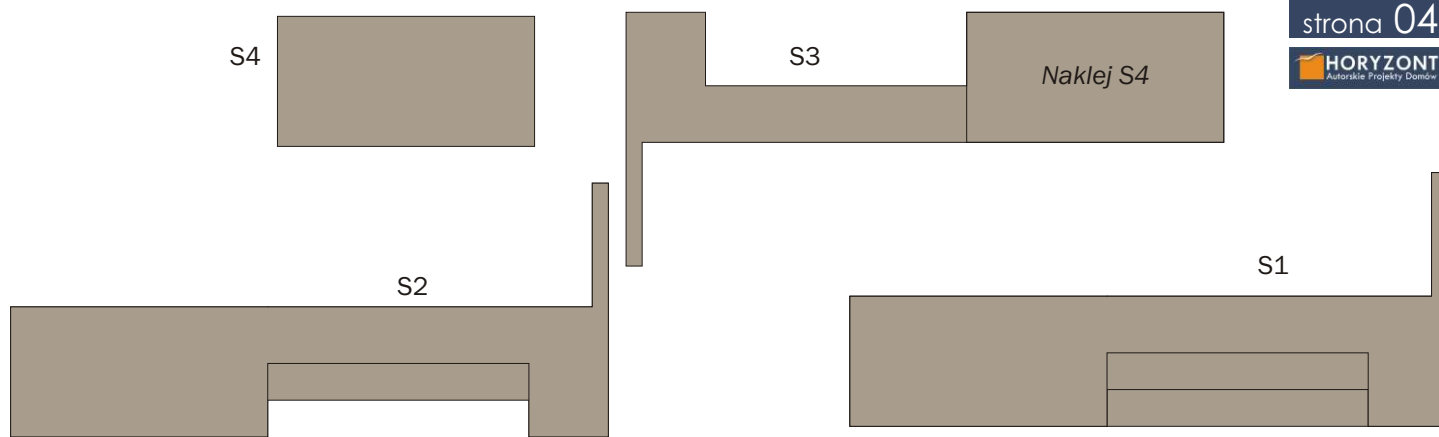
Oznaczenie linii rozcięcia (w skomplikowanych elementach)



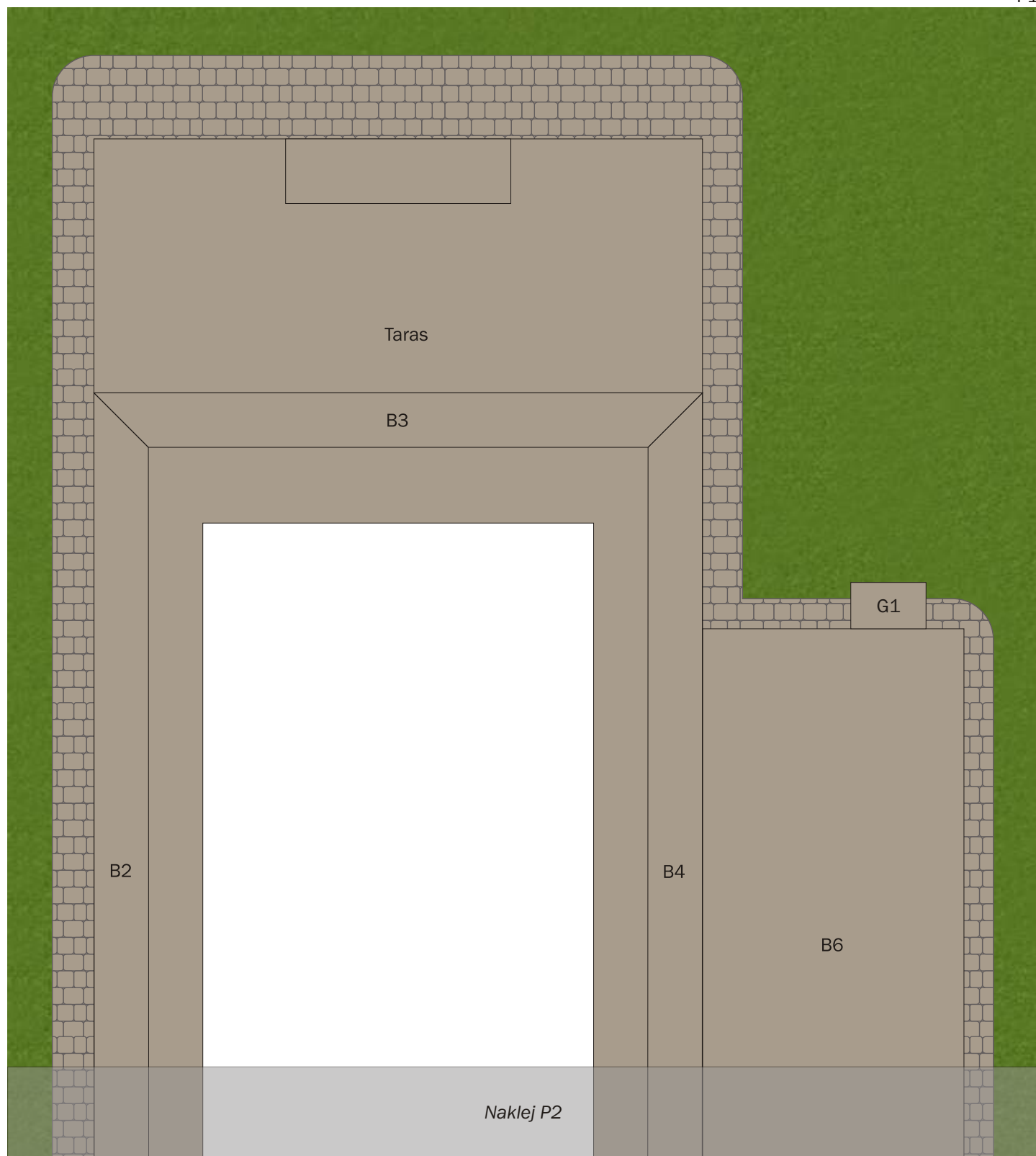
Oznaczenie linii które należy ręcznie narysować

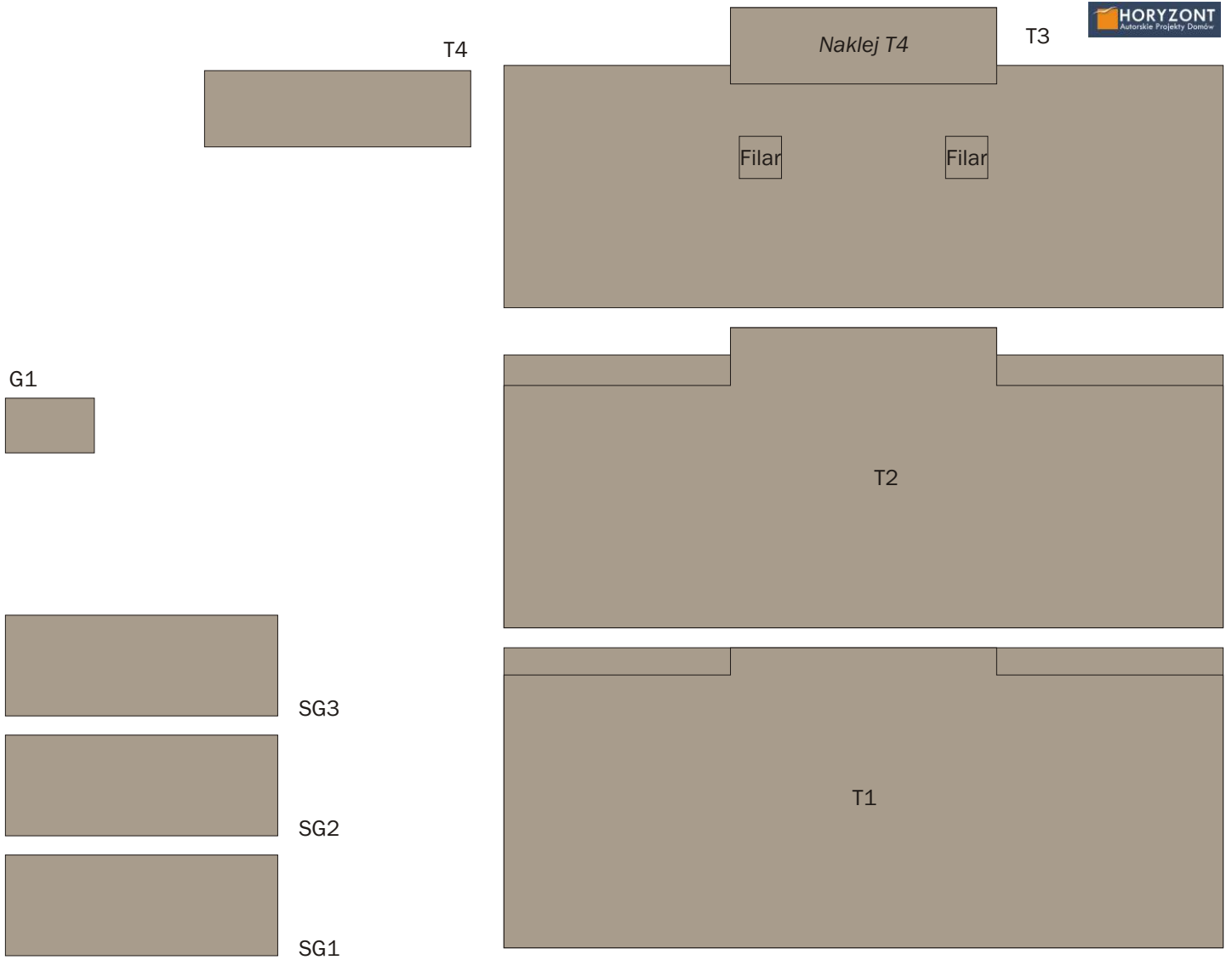
Instrukcja budowy makiety domu jednorodzinnego CYPRYS.

1. Przygotuj wszystkie linie zgięcia w sposób opisany na poprzedniej stronie.
2. Wytnij element P1 i P2, następnie sklej je ze sobą tak aby P2 zakrył szary pasek na P1.
3. Podstawę sklejoną z P1 i P2 oraz elementy T1, T2, T3, T4, S1, S2, S3, S4, G1, SG1, SG2, SG3 naklej na tekturę.
4. Wytnij wszystkie elementy po zewnętrznych obrysach. W podstawie domu oraz elementach B1 i B4 wytnij białe prostokąty.
5. Zegnij elementy we wcześniej przygotowanych miejscach.
6. Do podstawy domu przyklej elementy B1, B2, B3, B4. Wewnątrz ganku wklej elementy SG1, SG2, Sg3, następnie wklej ścianę B5.
7. Sklej komin, filary oraz „Balkon 1” (żółte listki pozostaw nie sklejone, posłużą do przymocowania go do ściany).
8. Połącz ze sobą elementy B6.
9. Na spodniej stronie „Dach B” narysuj linie pomocnicze w wyznaczonych miejscach.
10. Do sklejonego elementu B6 przyklej Dach B wykorzystując narysowane pomocnicze linie. Przyklej całość do podstawy domu.
11. Przyklej do podstawy domu schody w kolejności 1,2,3,4. Przyklej taras w kolejności 1,2,3,4. Przyklej G1.
12. Sklej Dach A i przyklej go do domu.
13. Do ściany B3 przyklej Balkon 1, żółte listki wklej do środka budynku (wykorzystując wycięte podłużne otwory w ścianie).
14. Przyklej filary (wklej je między Balkon 1 a taras). Przyklej Balkon 2 żółte listki wklej do środka budynku (wykorzystując wycięte podłużne otwory w ścianie).
15. Przyklej komin.
16. Elementami K1 i K2 oklej boczne fragmenty schodów wejściowych. Element K3 przyklej do bocznej połaci tarasu.

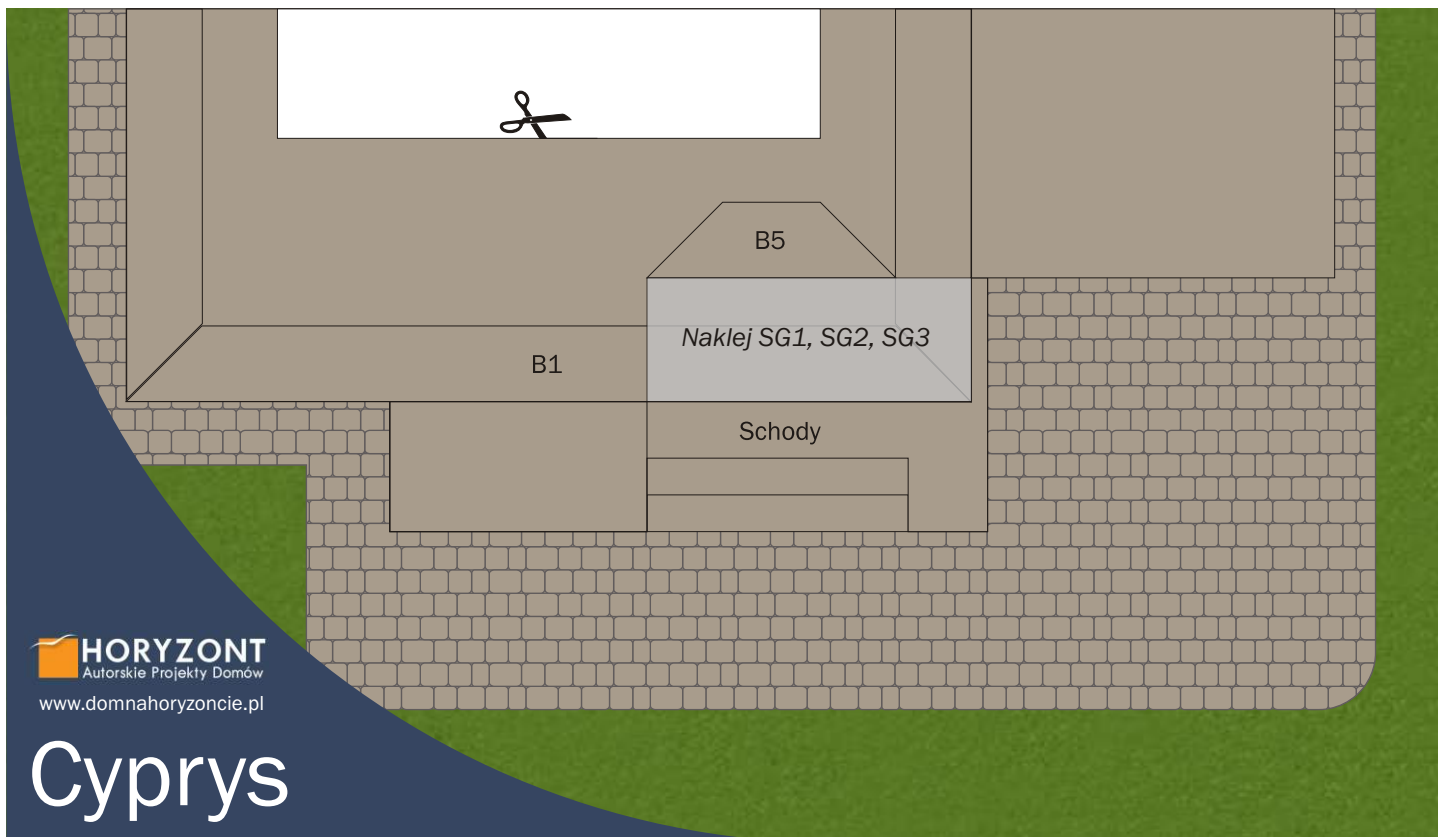


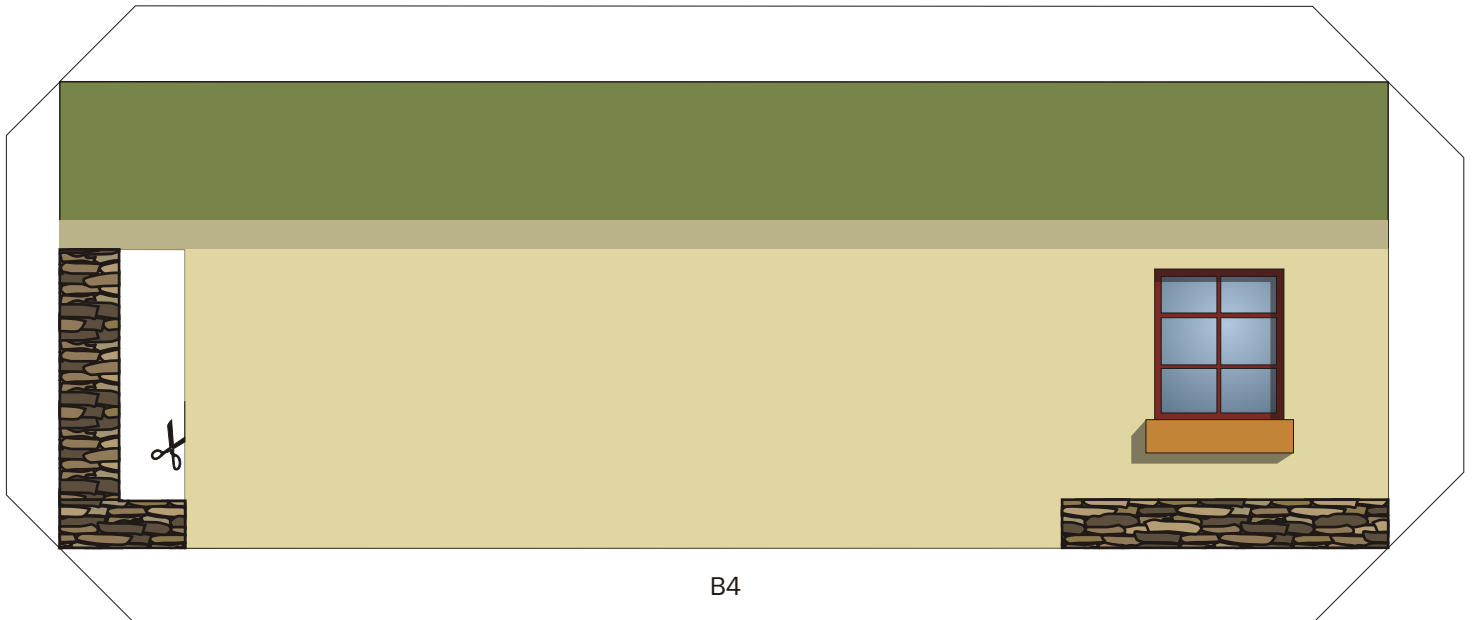
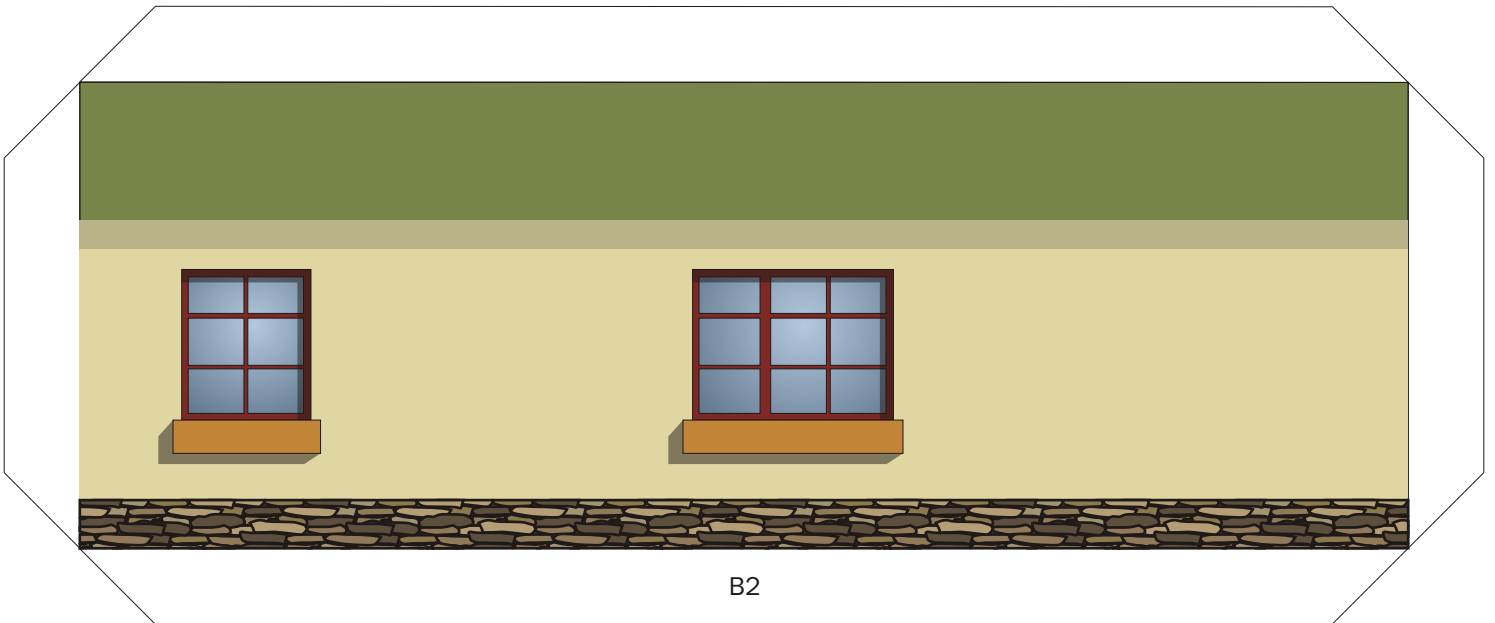
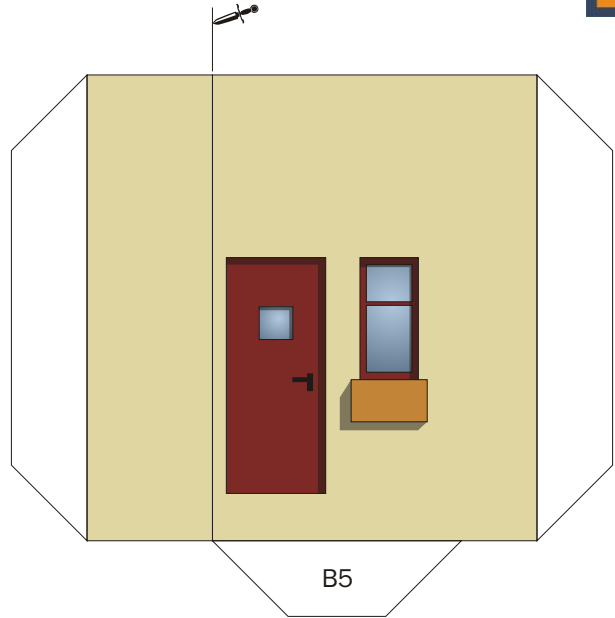
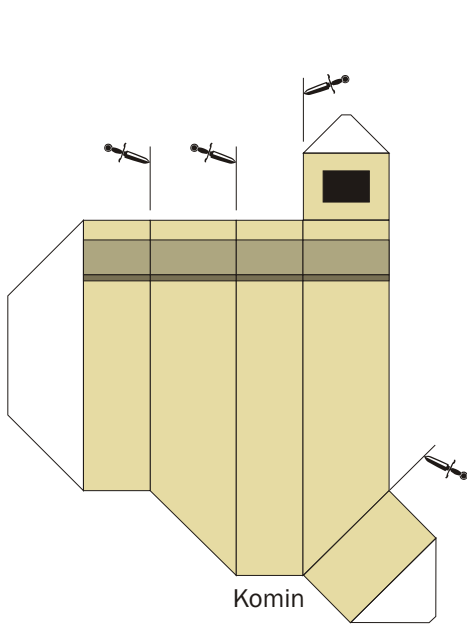
P1

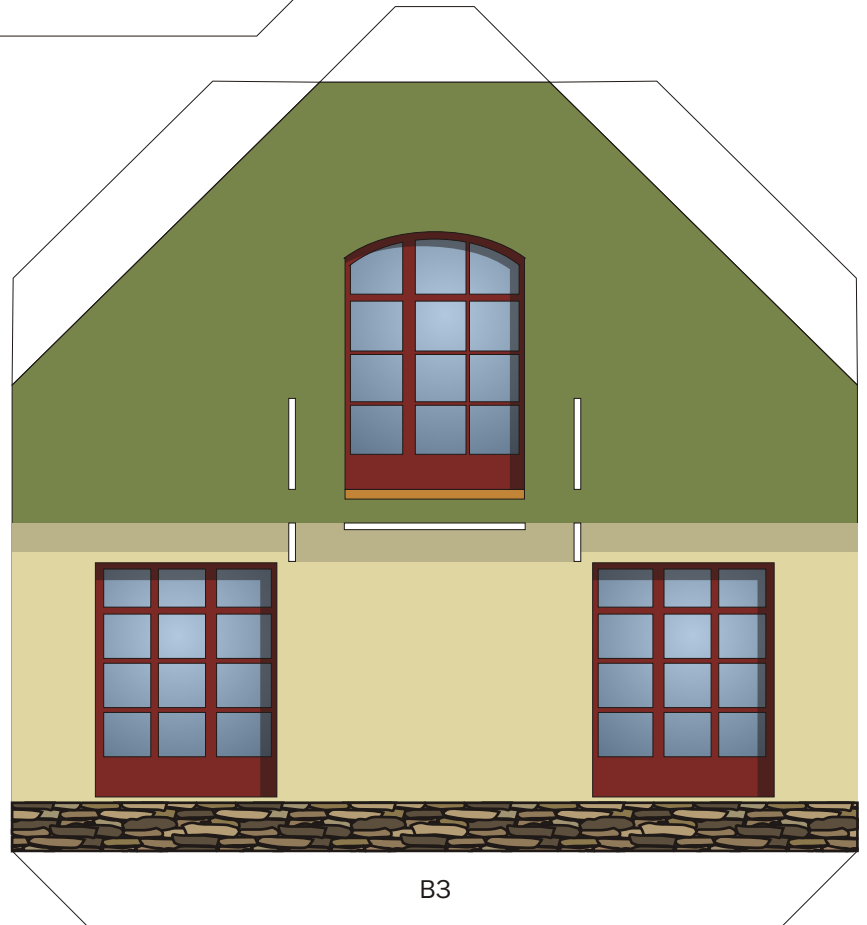
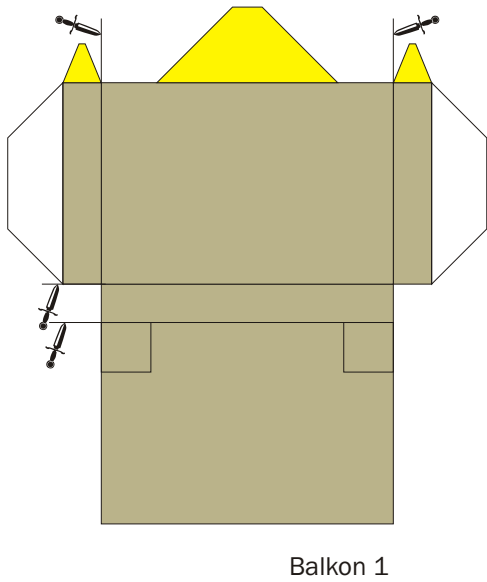
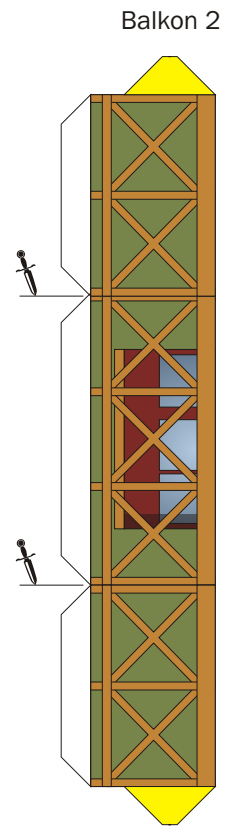
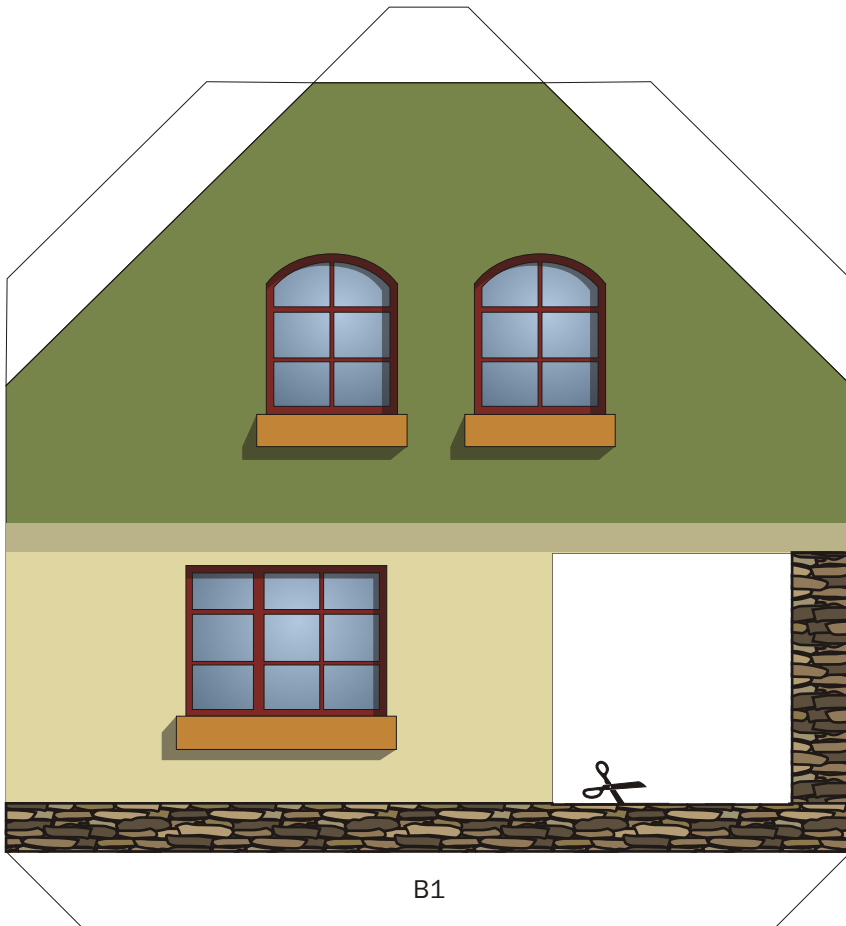




P2

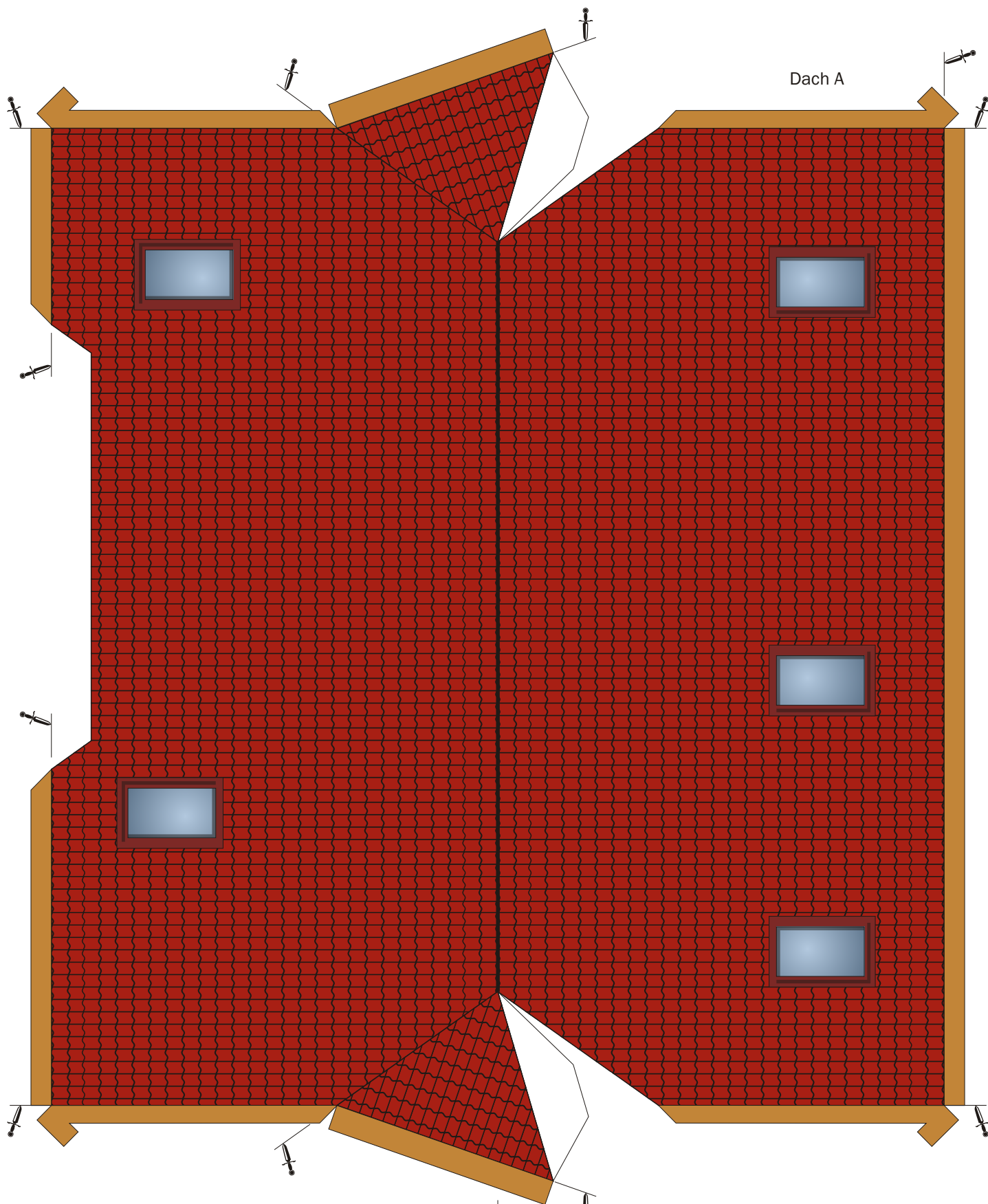




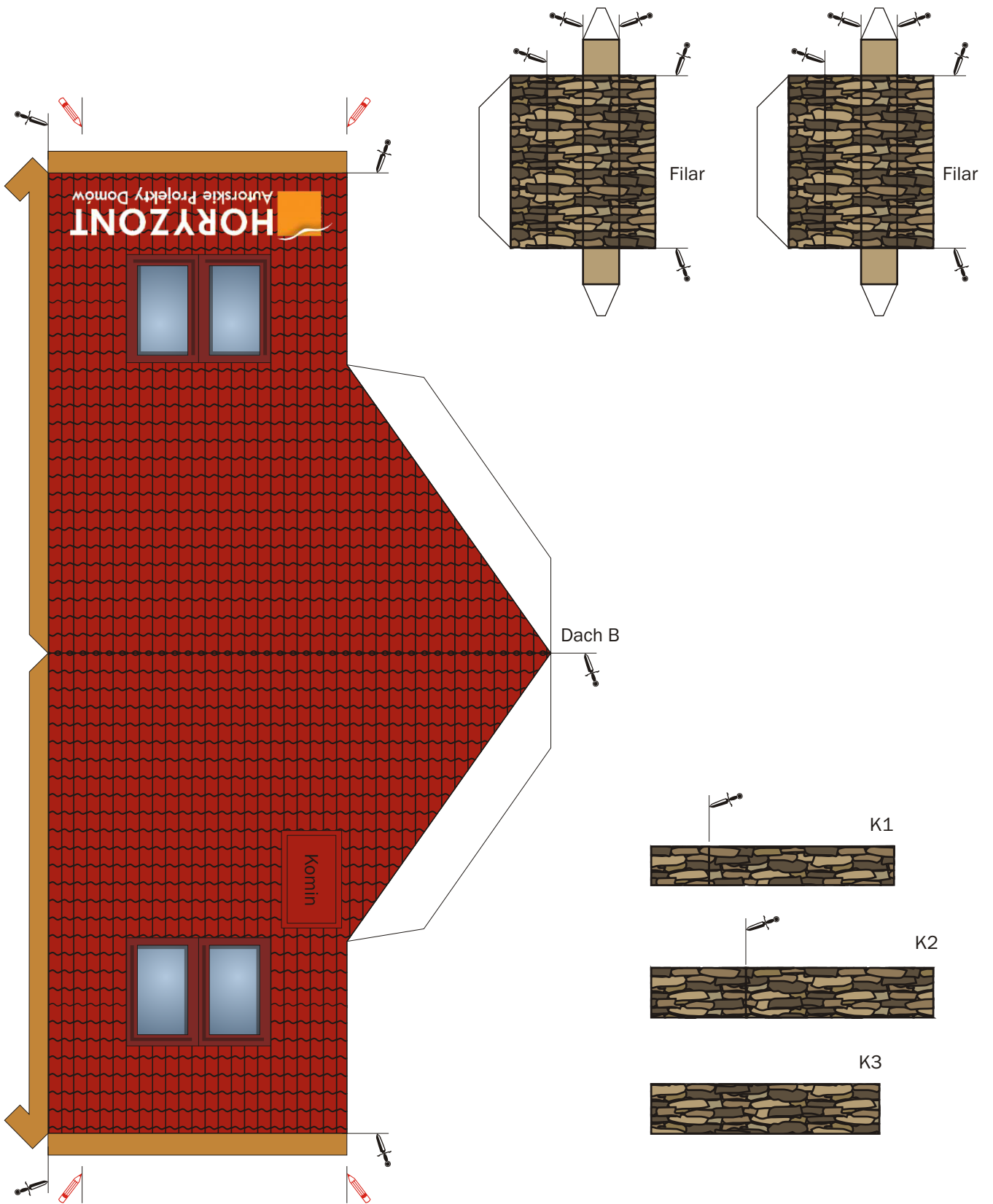


\*W elemencie B3 wytnij białe podłużne prostokąty w miejscu gdzie będzie balkon





\*Przygotuj do zgięcia czarną, grubą linię na środku dachu.



\*Narysuj na spodniej stronie elementu "Dach B" pomocnicze linie