

- porozmawiaj z innymi inwestorami
- wymień się doświadczeniami z budowy
- zobacz galerie zdjęć z realizacji

makieta domu
CALINECZKA



Instrukcja budowy makiety domu jednorodzinnego Calineczka.

Postępuj zgodnie z instrukcją. Przed rozpoczęciem prac zapoznaj się z całą instrukcją uwzględniając informacje umieszczone na elementach. Prace wykonuj według kolejności punktów ze strony 3.

POTRZEBNE NARZĘDZIA

Aby wykonać prawidłowo i bez problemów makietę potrzebujemy kilku prostych narzędzi:

Linijka 30 cm
 Nożyk introligatorski (tak zwany tapicerski)
 Nożyczki
 Dobrej jakości klej biurowy do papieru (najlepiej "Wikoł")
 Papier A4 o gramaturze 250 g/m²
 Gruba tektura 1mm, jedna formatu A3
 Nie piszący długopis lub tępy nożyk.

DRUK MAKIETY

Makietę najlepiej wydrukować na papierze A4 o gramaturze 250 g/m².
 Cały dokument zajmuje 7 stron A4 z czego 4 przeznaczone są do druku. Strony 1-3 to okładka oraz instrukcje.

Aby wydrukować makietę należy przejść do menu Plik/File następnie Drukuj/Print.
 Zaznacz pole Strony/Pages i wpisz "4-7" Wpisując ten parametr wydrukujemy tylko strony z elementami makiety okładki oraz instrukcji ogólnej.

W polu Skalowanie/Scale wybierz Brak/Noun. Dokument z makietą uwzględnia marginesu twojej drukarki.

TECHNIKI PRACY

Poszczególne elementy staraj się wycinać nożykiem przy linijce. W ten sposób możemy precyzyjniej wyciąć wszystkie części.

Miejsca zgięcia elementów należy właściwie przygotować. Aby zginały się w łatwy i pożądany sposób należy przejechać po nich nie piszącym długopisem lub tępym nożem. W ten sposób powstanie nie zauważalne wgłębienie, które ułatwi późniejsze składanie makiety.

Nie smaruj klejem wszystkich listków* naraz, pokryj nim tylko ten fragment który aktualnie kleisz.

*Listek - element w kształcie trapezu służący do łączenia poszczególnych części.



Oznaczenie linii zgięcia (oprócz listków ponieważ wszystkie muszą być przygotowane do zgięcia)



Oznaczenie linii rozcięcia (w skomplikowanych elementach)



Oznaczenie linii które należy ręcznie narysować

Instrukcja budowy makiety domu jednorodzinnego Calineczka.

1. Przygotuj wszystkie linie zgięcia w sposób opisany na poprzedniej stronie.
2. Podstawę domu oraz elementy T1, T2, S1, S2 naklej na tekturę.
3. Wytnij wszystkie elementy po zewnętrznych obrysach. W podstawie domu wytnij biały prostokąt.
4. Zegnij elementy we wcześniej przygotowanych miejscach.
5. Do podstawy domu doklej elementy A1, A2, A3, A4 i połącz je ze sobą.
6. Sklej element A5 i doklej go bryły domu.
7. Elementy „Podpora” złoż na pół i sklej.
8. Przyklej schody w kolejności S1, S2 oraz taras T1, T2.
9. Sklej kominy K1 i K2.
10. Przyklej dach, jego okapy (brązowe paski) pozostaw zagięte.
11. Do elementu D1 przyklej element D3 tak aby razem stanowiły dach elementu A5. Podobnie postąp w przypadku elementu D2.
12. Daszek D1 przyklej do elementu A5, a daszek D2 nad drzwiami wejściowymi.
13. Przyklej kominy K1 i K2.
14. Przyklej podpory pod daszkiem drzwi wejściowych.

Taras

A3

A5

A2

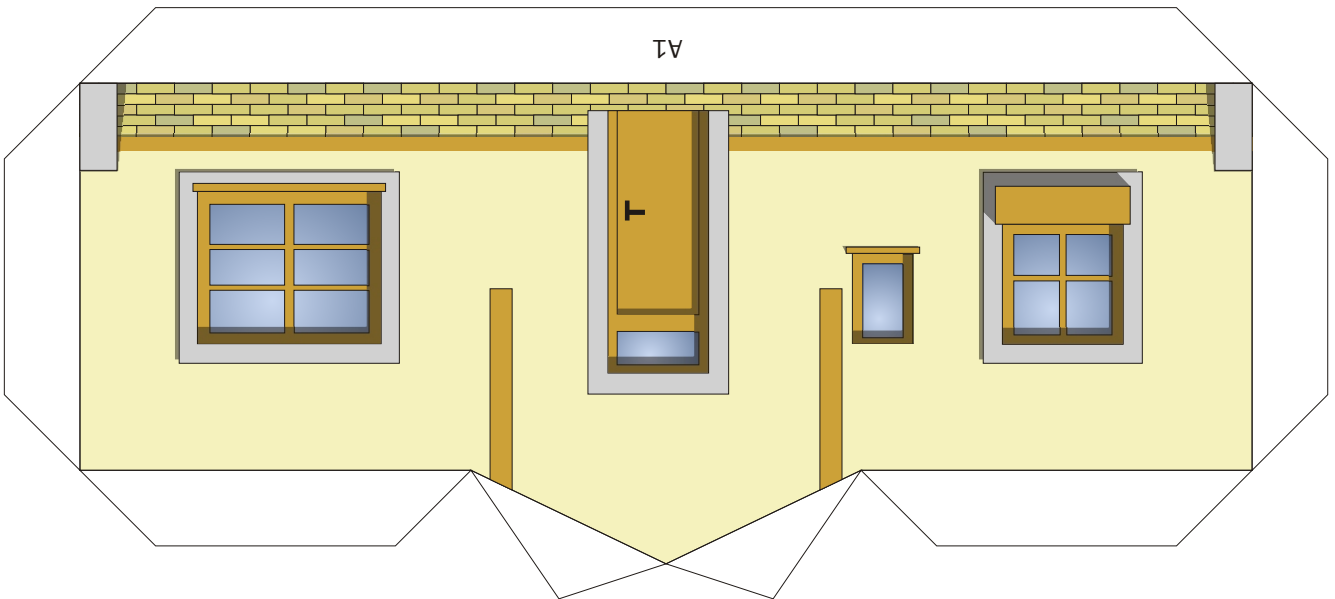
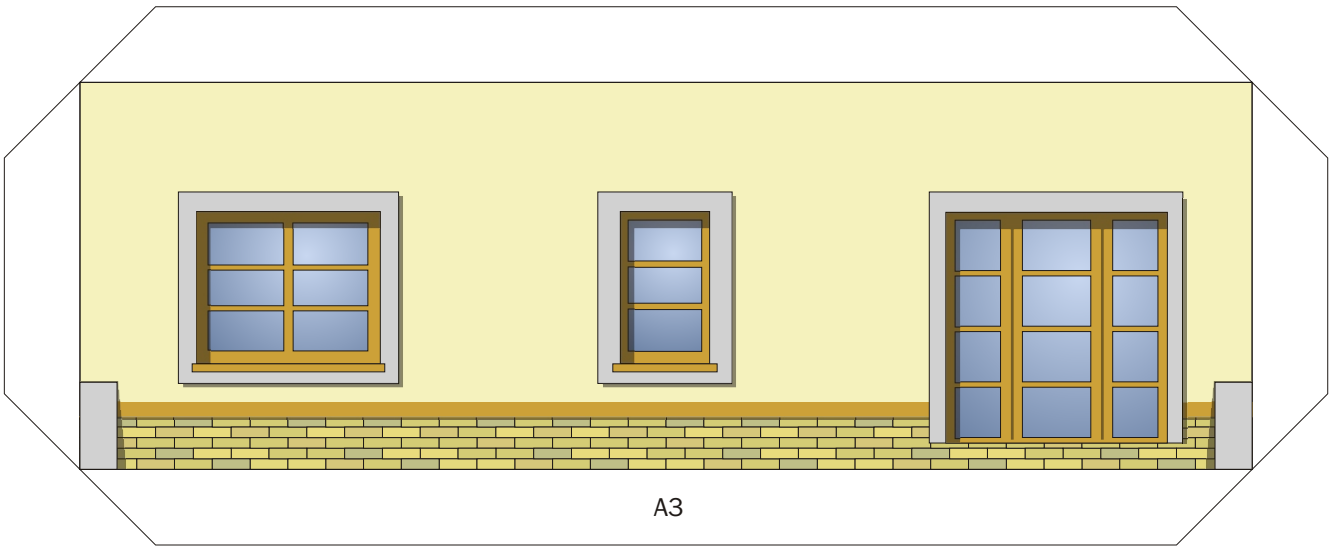
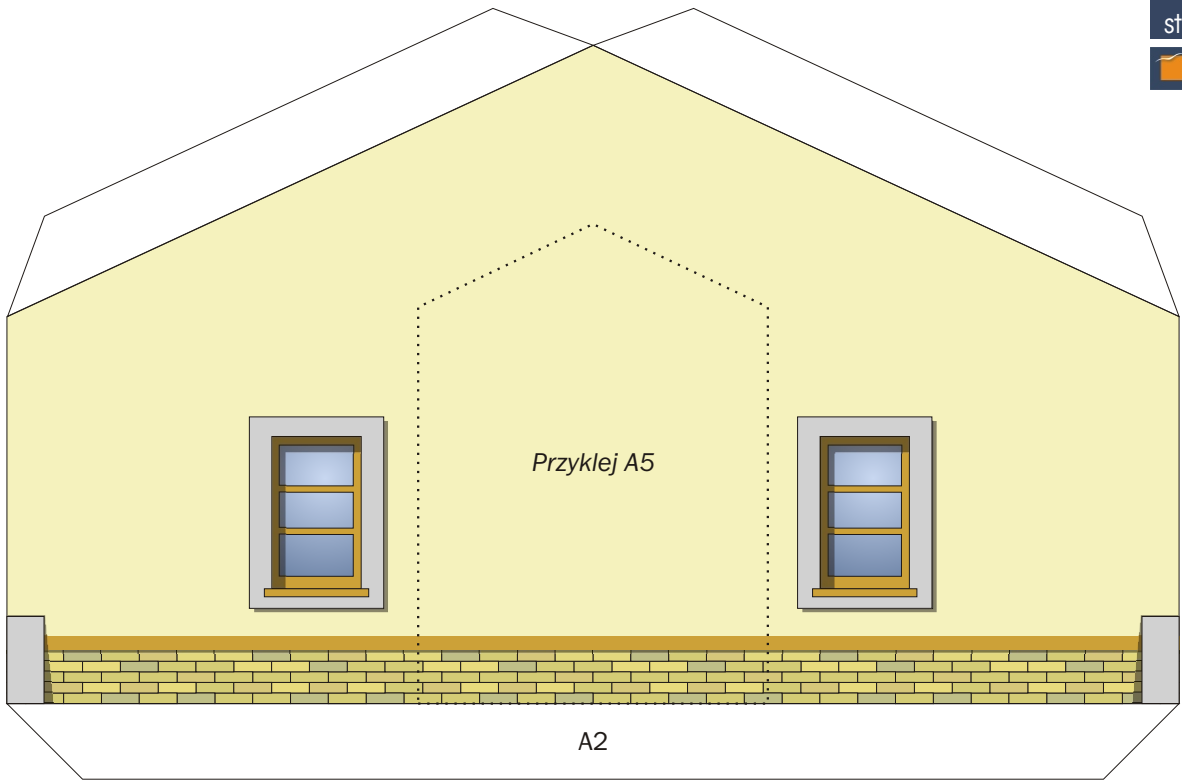
T1

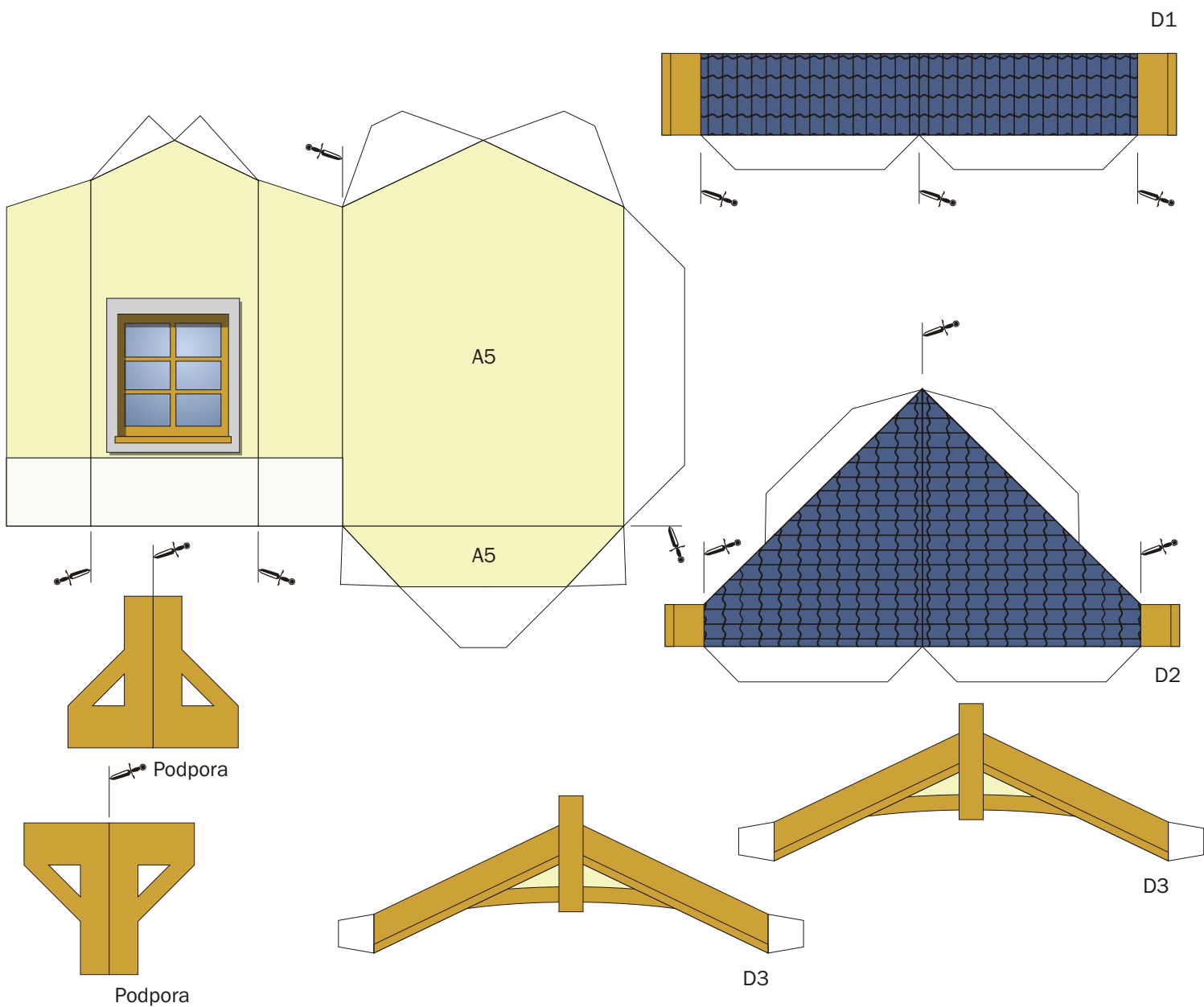
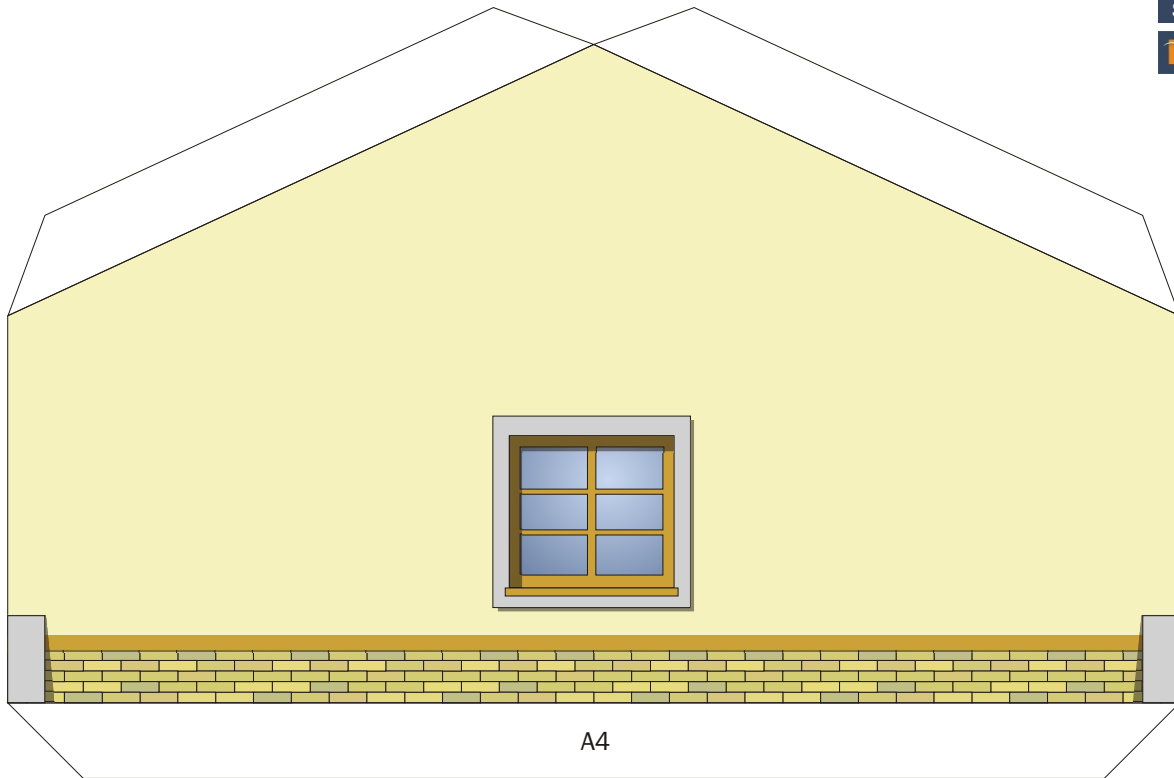
T2

A4

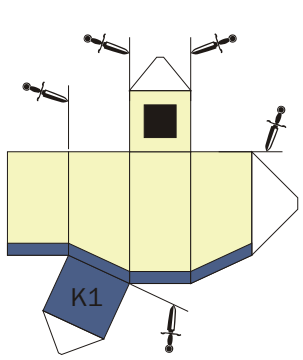
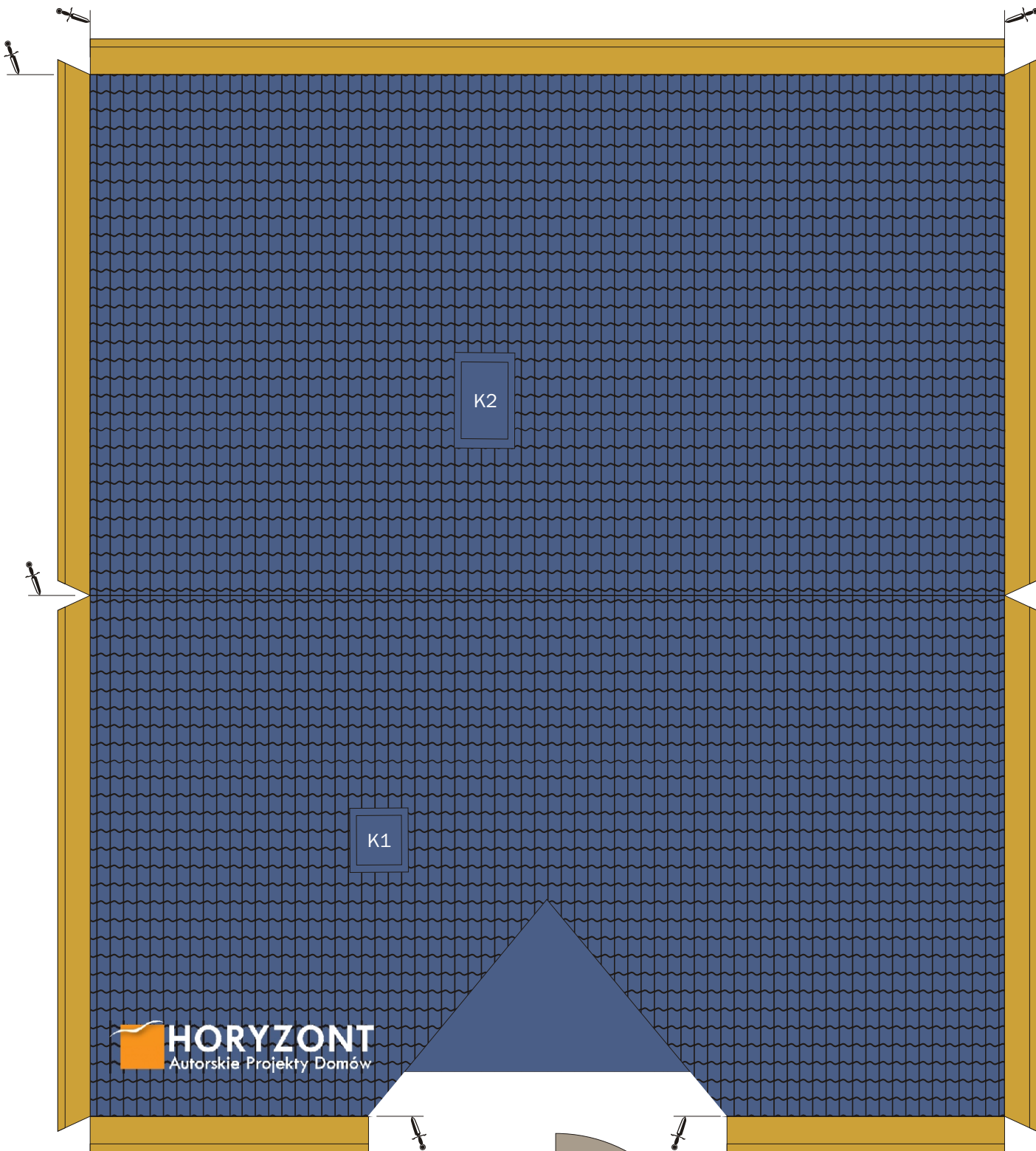
A1

Schody

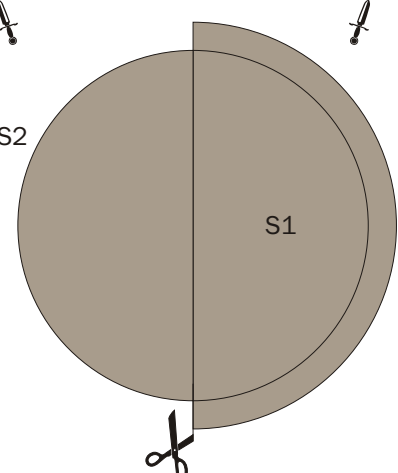




Dach



S2



S1

