

UWAGA!!!

INSTRUKCJA WYDRUKU: ABY WYDRUKOWANE SYTUACJE MIAŁY WŁAŚCIWĄ SKALĘ NALEŻY PRZY DRUKOWANIU W OKIENKU "SKALOWANIE STRONY" WYBRAĆ OPCJĘ "BRAK" (w angielskiej wersji programu Adobe Reader będzie to odpowiednio okienko "Page Scaling" i opcja "None")

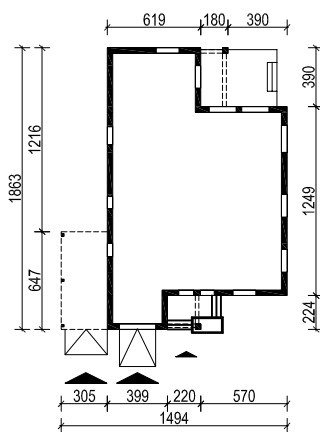
ABY SPRAWDZIĆ CZY WYDRUK ZOSTAŁ WYKONANY W PRAWIDŁOWEJ SKALI ZMIERZ LINIJKĄ CZY PONIŻSZA MIARKA MA PODANĄ DŁUGOŚĆ:



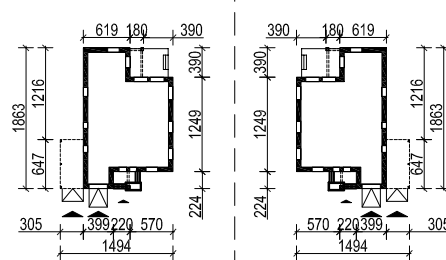
PROJEKT BOROMIR

WERSJA A i B z wiatą
WARIANT PODSTAWOWY

skala 1:500



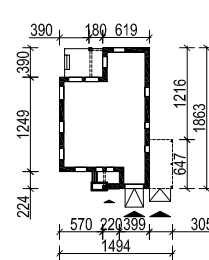
skala 1:1000



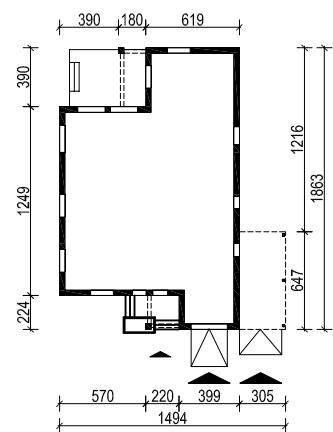
PROJEKT BOROMIR

WERSJA A i B z wiatą
WARIANT W LUSTRZANYM ODBICIU

skala 1:1000



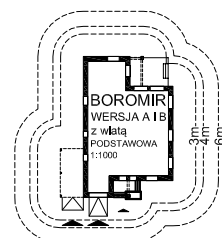
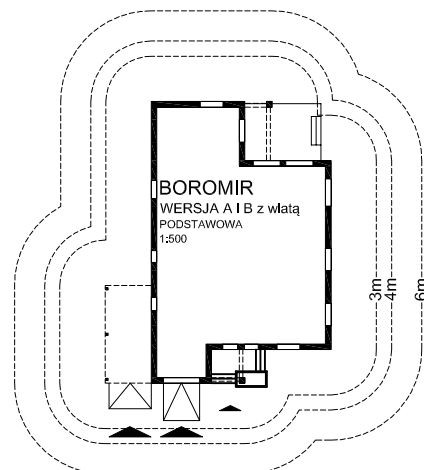
skala 1:500



ZWYMIAROWANE SYTUACJE - są gotowe do wykorzystania w projekcie zagospodarowania działki

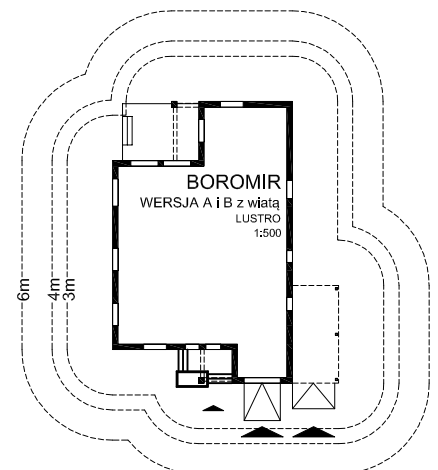
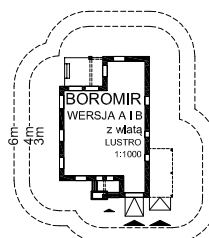
PROJEKT BOROMIR

WERSJA A i B z wiatą
WARIANT PODSTAWOWY



PROJEKT BOROMIR

WERSJA A i B z wiatą
WARIANT W LUSTRZANYM ODBICIU



SYTUACJE ZE STREFAMI ODLEGŁOŚCI - pozwalają wstępnie rysować dom na mapie działki i sprawdzić, czy zachowane są podstawowe odległości domu od granicy działki (3 m dla ściany bez okien, 4 m dla ściany z oknami, 6 m w sytuacjach narzuconych w planie miejscowym lub warunkach zabudowy); aby łatwiej z nich korzystać warto wydrukować je na kalce technicznej.

UWAGA!!!

INSTRUKCJA WYDRUKU: ABY WYDRUKOWANE SYTUACJE MIAŁY WŁAŚCIWĄ SKALĘ NALEŻY PRZY DRUKOWANIU W OKIENKU "SKALOWANIE STRONY" WYBRAĆ OPCJĘ "BRAK" (w angielskiej wersji programu Adobe Reader będzie to odpowiednio okienko "Page Scaling" i opcja "None")

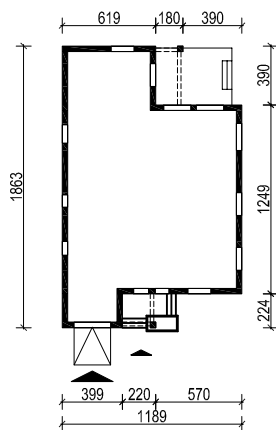
ABY SPRAWDZIĆ CZY WYDRUK ZOSTAŁ WYKONANY W PRAWIDŁOWEJ SKALI ZMIERZ LINIJKĄ CZY PONIŻSZA MIARKA MA PODANĄ DŁUGOŚĆ:



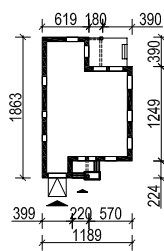
PROJEKT BOROMIR

WERSJA A i B bez wiaty
WARIANT PODSTAWOWY

skala 1:500



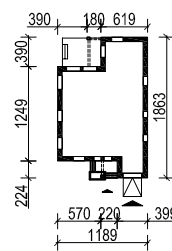
skala 1:1000



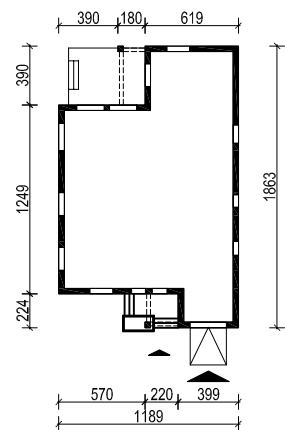
PROJEKT BOROMIR

WERSJA A i B bez wiaty
WARIANT W LUSTRZANYM ODBICIU

skala 1:1000



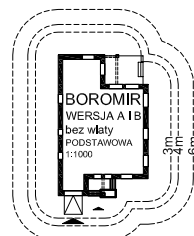
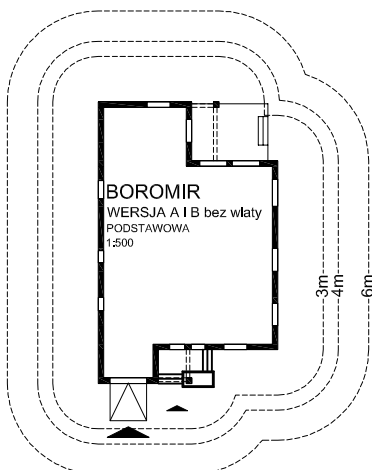
skala 1:500



ZWYMIAROWANE SYTUACJE - są gotowe do wykorzystania w projekcie zagospodarowania działki

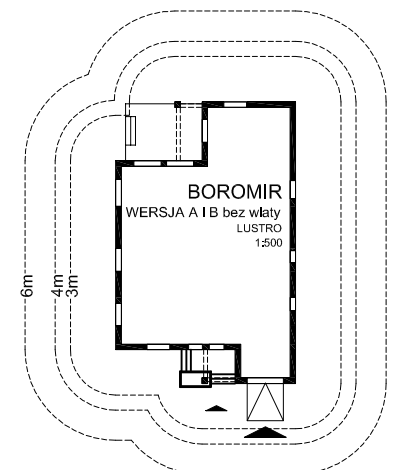
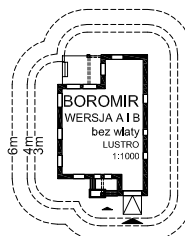
PROJEKT BOROMIR

WERSJA A i B bez wiaty
WARIANT PODSTAWOWY



PROJEKT BOROMIR

WERSJA A i B bez wiaty
WARIANT W LUSTRZANYM ODBICIU



SYTUACJE ZE STREFAMI ODLEGŁOŚCI - pozwalają wstępnie rysować dom na mapie działki i sprawdzić, czy zachowane są podstawowe odległości domu od granicy działki (3 m dla ściany bez okien, 4 m dla ściany z oknami, 6 m w sytuacjach narzuconych w planie miejscowym lub warunkach zabudowy); aby łatwiej z nich korzystać warto wydrukować je na kalce technicznej.