

0 1 2 3 4 5 6 7 8 9 10m

(przy skali 1:100 1m na zamieszczonej obok podziałce odpowiada 1cm)

Niniejsze opracowanie projektu prezentowane jest w celu przedstawienia układu funkcjonalnego budynku, podstawowych wymiarów pomieszczeń oraz wybranych rozwiązań konstrukcyjnych i techniczno - materiałowych. Opracowanie projektu traktować należy wyłącznie poglądowo. Opracowanie to nie może stanowić podstawy do realizacji budynku ani uzyskania pozwolenia na budowę.

PROJEKT

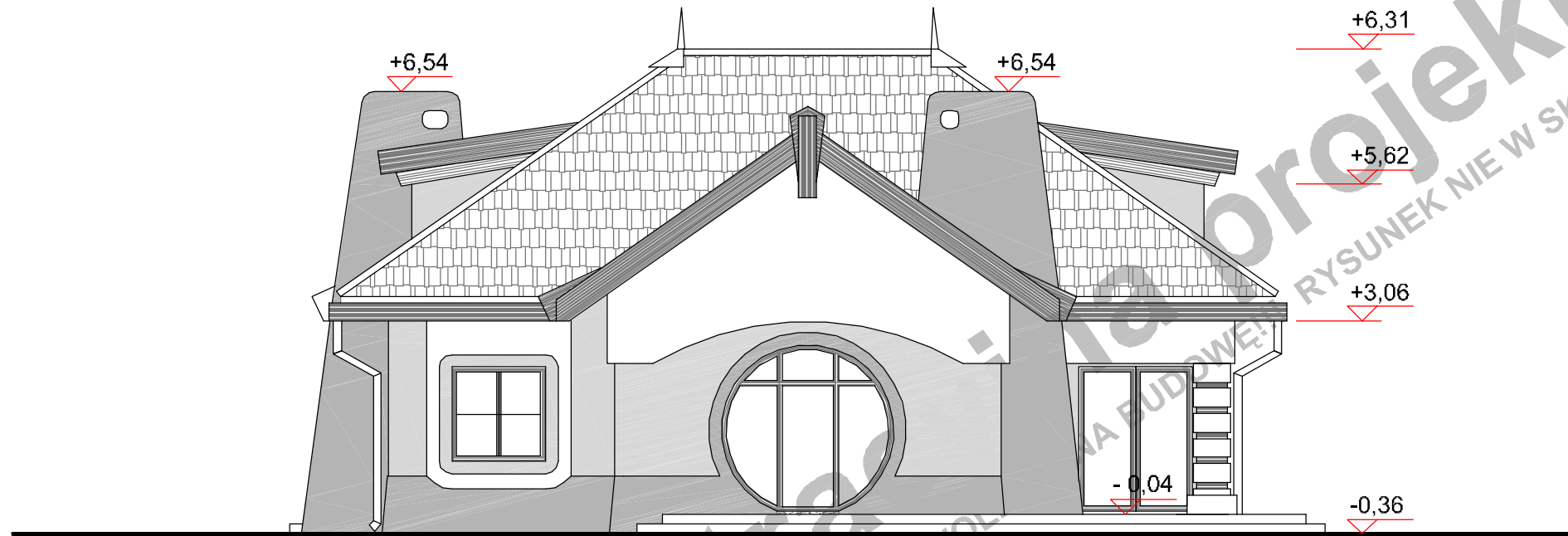
BILBO 2
WARIANT LUSTRZANY
ELEWACJE

autor

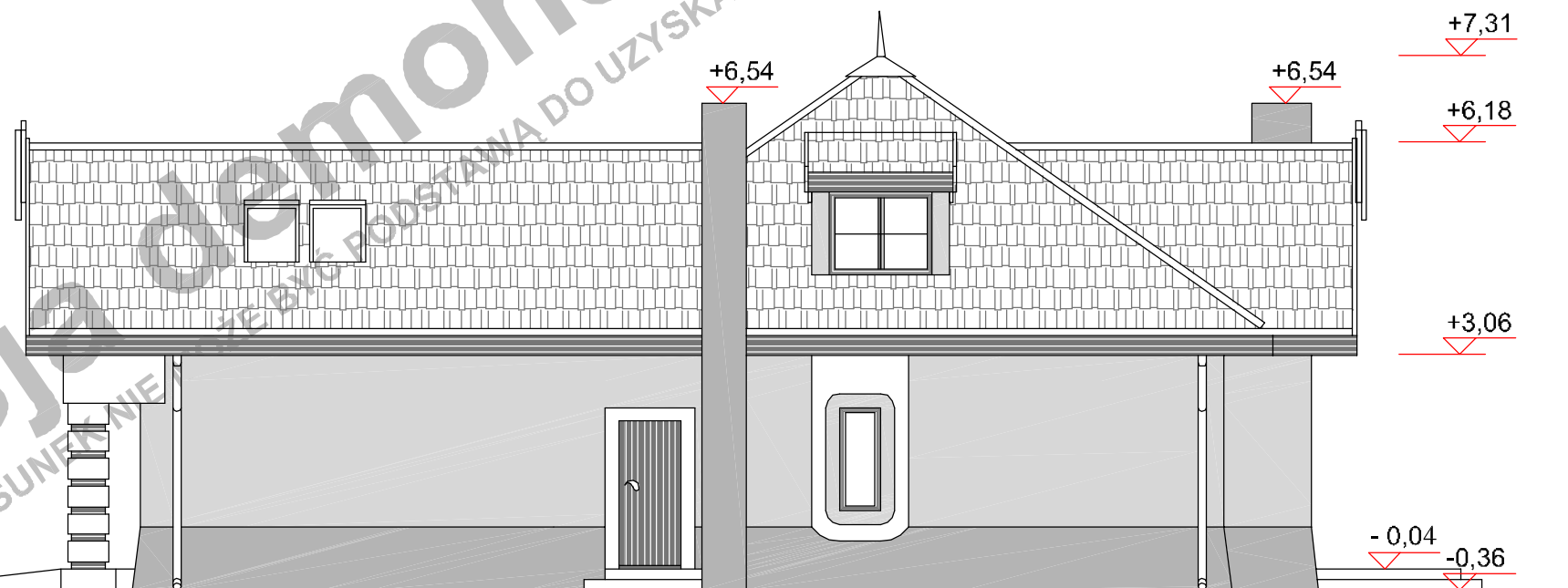
Jowita Gross - Mazurska

kontakt

tel. 0 604 989 022 / 071 782 50 80
jowita@domnahoryzoncie.pl
biuro@domnahoryzoncie.pl



ELEWACJA OGRODOWA



ELEWACJA BOCZNA

0 1 2 3 4 5 6 7 8 9 10m

(przy skali 1:100 1m na zamieszczonej obok podziałce odpowiada 1cm)

Niniejsze opracowanie projektu prezentowane jest w celu przedstawienia układu funkcjonalnego budynku, podstawowych wymiarów pomieszczeń oraz wybranych rozwiązań konstrukcyjnych i techniczno - materiałowych. Opracowanie projektu traktować należy wyłącznie poglądowo. Opracowanie to nie może stanowić podstawy do realizacji budynku ani uzyskania pozwolenia na budowę.

PROJEKT

BILBO 2
WARIANT LUSTRZANY
RZUT PARTERU

autor

Jowita Gross - Mazurska

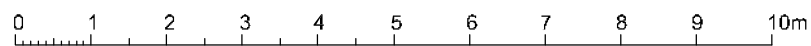
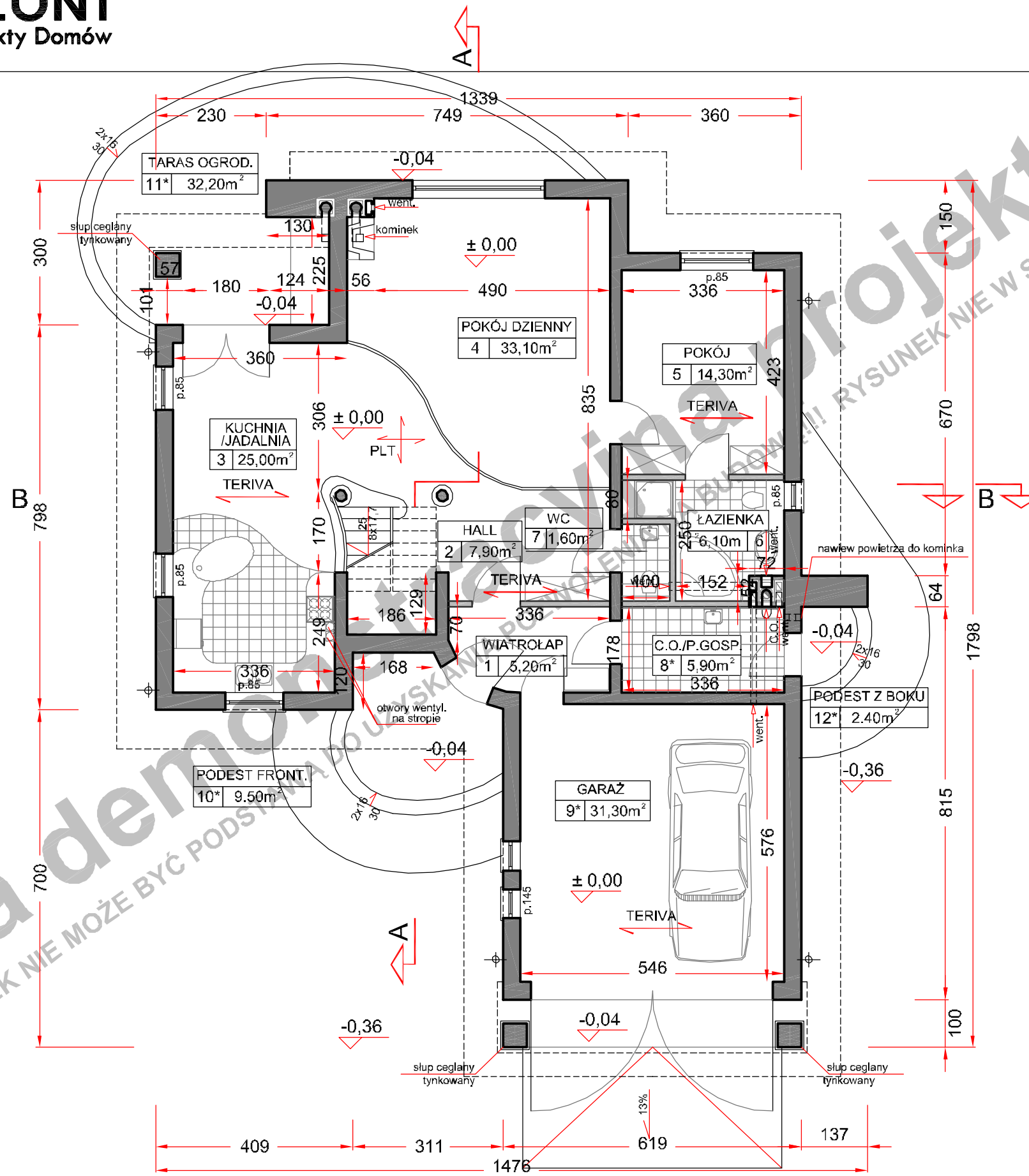
kontakt

tel. 0 604 989 022 / 071 782 50 80
jowita@domnahoryzoncie.pl
biuro@domnahoryzoncie.pl

wersja demonstracyjna projektu

wersja demonstracyjna projektu

Wersja demonstracyjna projektu
UWAGA!!! RYSUNEK NIE W SKALI!!!
RYSUJEK NIE W SKALI!!!



(przy skali 1:100 1m na zamieszczoną obok podziałkę odpowiada 1cm)

| | |
|-------------------------------|----------------------|
| POWIERZCHNIA UŻYTK. PARTERU | 93,20m ² |
| POWIERZCHNIA UŻYTK. PODDASZA | 70,00m ² |
| powierzchnia podłogi poddasza | 163,20m ² |
| POWIERZCHNIA UŻYTK. BUDYNKU | 131,00m ² |

UWAGA!
Powierzchnia użytk. poddasza jest to suma 100% pow. do wysokości mln 220cm i 50% pow. od wysokość 220cm do 140cm. Powierzchnia poniżej 140cm nie jest wliczana do powierzchni użytkowej.
P.U. POWIERZCHNIA UŻYTK. PODDASZA
P.P. POWIERZCHNIA PODŁOGI
pomieszczenie z symbolem (*) nie są wliczane do pow. użytkowej

| | |
|--|----------------------|
| POW. ZABUDOWY BUDYNKU | 182,40m ² |
| POW. ZABUDOWY OGÓLEM (budynek + tarasy, podjazd do garażu) | 218,20m ² |
| POW. CAŁKOWITA BUDYNKU | 336,20m ² |
| KUBATURA NETTO BUDYNKU | 471,00m ³ |
| POWIERZCHNIA DACHU | 269,00m ² |

TECHNOLOGIA

PARTER:
ściany zewn. nośne YTONG gr. 36,5 cm
ściany wewn. nośne YTONG gr. 24,0 cm
ściany działowe CEGŁA DZIURAWKA gr. 12,0cm
stropy GĘSTOŻEBROWY TERIVA gr. 24,0cm

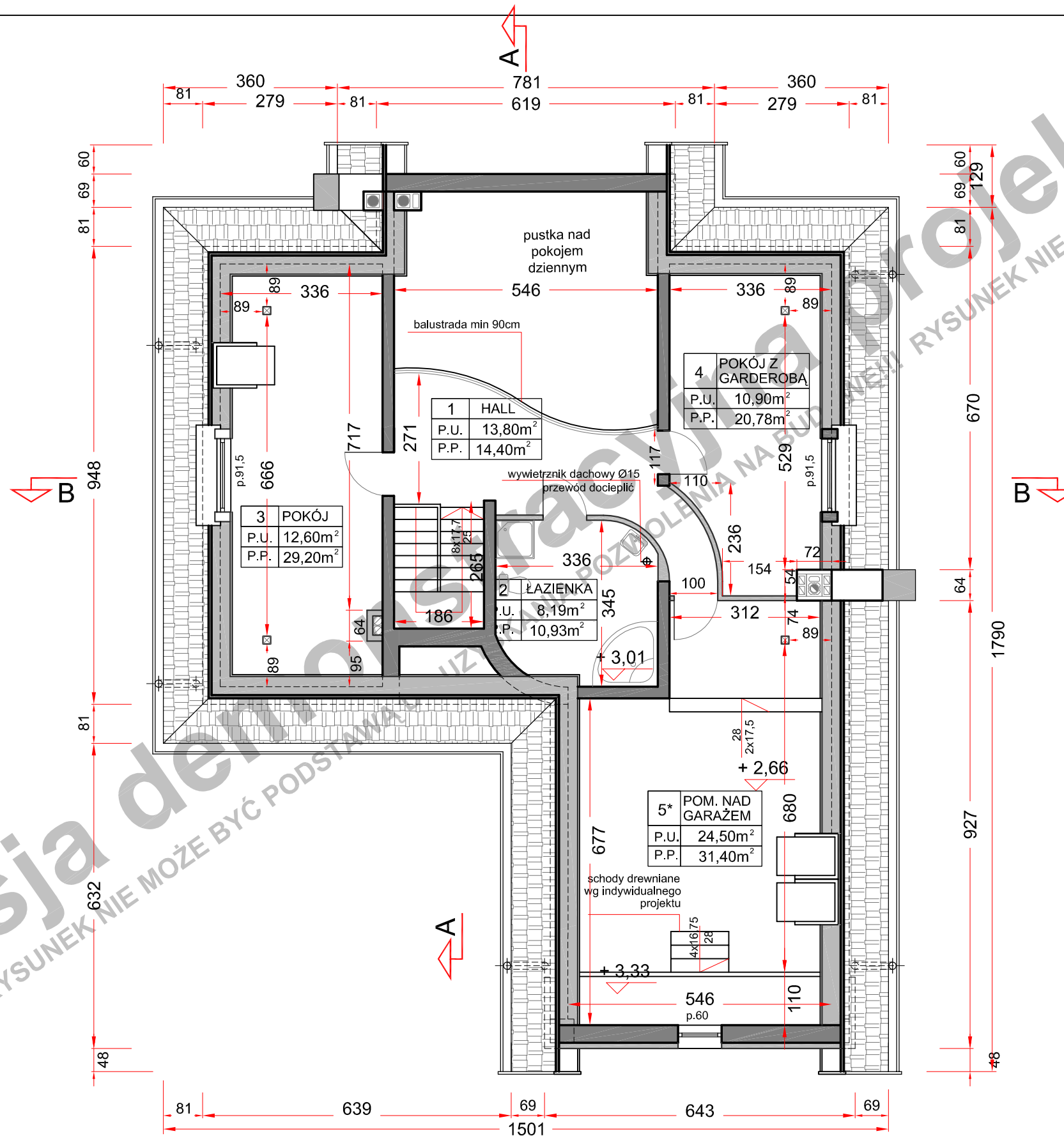
PODDASZE:
ściany zewnętrzne YTONG gr. 36,5 cm
ściany działowe G-K NA RUSZCIE WEWNĄRZ WEŁNA MINERALNA gr. 12,0 cm
stropy LEKKI DREWNIANY, PODWIESZANY DO KONSTRUKCJI WIĘŻBY gr. 24,0 cm

WIĘŻBA DACHOWA:
ILOŚĆ DREWNA KONSTR. - KLASA C30 9,955m³
Główne elementy konstrukcyjne o przekrojach:
MURŁATY 16x12 cm
SŁUPY 14x20 cm
KROKIEW 6x20 cm i 12x20 cm
KROKIEW KOSZOWE 14x25 cm i 14x22 cm
PŁATWIE 14x25 cm i 16x25cm

PROJEKT BILBO 2 WARIANT LUSTRZANY RZUT PARTERU

autor Jowita Gross - Mazurska
kontakt tel. 0 604 989 022 / 071 782 50 80
jowita@domnahoryzoncie.pl
biuro@domnahoryzoncie.pl

Niniejsze opracowanie projektu prezentowane jest w celu przedstawienia układu funkcjonalnego budynku, podstawowych wymiarów pomieszczeń oraz wybranych rozwiązań konstrukcyjnych i techniczno - materiałowych. Opracowanie projektu traktować należy wyłącznie poglądowo. Opracowanie to nie może stanowić podstawy do realizacji budynku ani uzyskania pozwolenia na budowę.



0 1 2 3 4 5 6 7 8 9 10m

(przy skali 1:100 1m na zamieszczonej obok podziałce odpowiada 1cm)

| | |
|-------------------------------|----------------------|
| POWIERZCHNIA UŻYTK. PARTERU | 93,20m ² |
| POWIERZCHNIA UŻYTK. PODDASZA | 70,00m ² |
| powierzchnia podłogi poddasza | 163,20m ² |
| POWIERZCHNIA UŻYTK. BUDYNKU | 131,00m ² |

UWAGA!

Powierzchnia użytk. poddasza jest to suma 100% pow. do wysokości min 220cm i 50% pow. od wysokości 220cm do 140cm. Powierzchnia poniżej 140cm nie jest wliczana do powierzchni użytkowej.

P.U. POWIERZCHNIA UŻYTK. PODDASZA
P.P. POWIERZCHNIA PODŁOGI

pomieszczenie z symbolem (*) nie są wliczane do pow. użytkowej

| | |
|--|----------------------|
| POW. ZABUDOWY BUDYNKU | 182,40m ² |
| POW. ZABUDOWY OGÓŁEM (budynek + tarasy, podjazd do garażu) | 218,20m ² |

| | |
|------------------------|----------------------|
| POW. CAŁKOWITA BUDYNKU | 336,20m ² |
| KUBATURA NETTO BUDYNKU | 471,00m ³ |
| POWIERZCHNIA DACHU | 269,00m ² |

TECHNOLOGIA

PARTER:

| | | |
|--------------------|---------------------|-------------|
| ściany zewn. nośne | YTONG | gr. 36,5 cm |
| ściany wewn. nośne | YTONG | gr.24,0 cm |
| ściany działowe | CEGLA DZIURAWKA | gr.12,0cm |
| stropy | GĘSTOŻEBROWY TERIVA | gr.24,0cm |

PODDASZE:

| | | |
|-------------------|--|-------------|
| ściany zewnętrzne | YTONG | gr. 36,5 cm |
| ściany działowe | G-K NA RUSZCIE WEWNĄRZ WEŁNA MINERALNA | gr.12,0 cm |
| stropy | LEKKI DREWNIANY, PODWIESZANY DO KONSTRUKCJI WIĘŻBY | gr.24,0 cm |

WIĘŻBA DACHOWA:

| | |
|--|---------------------|
| ILOŚĆ DREWNA KONSTR - KLASA C30 | 9,955m ³ |
| Główne elementy konstrukcyjne o przekrojach: | |
| MURŁATY | 16x12 cm |
| SŁUPY | 14x20 cm |
| KROKWIE | 6x20 cm i 12x20 cm |
| KROKWIE KOSZOWE | 14x25 cm i 14x22 cm |
| PŁATWIE | 14x25 cm i 16x25cm |

PROJEKT

BILBO 2

WARIANT LUSTRZANY

RZUT PODDASZA

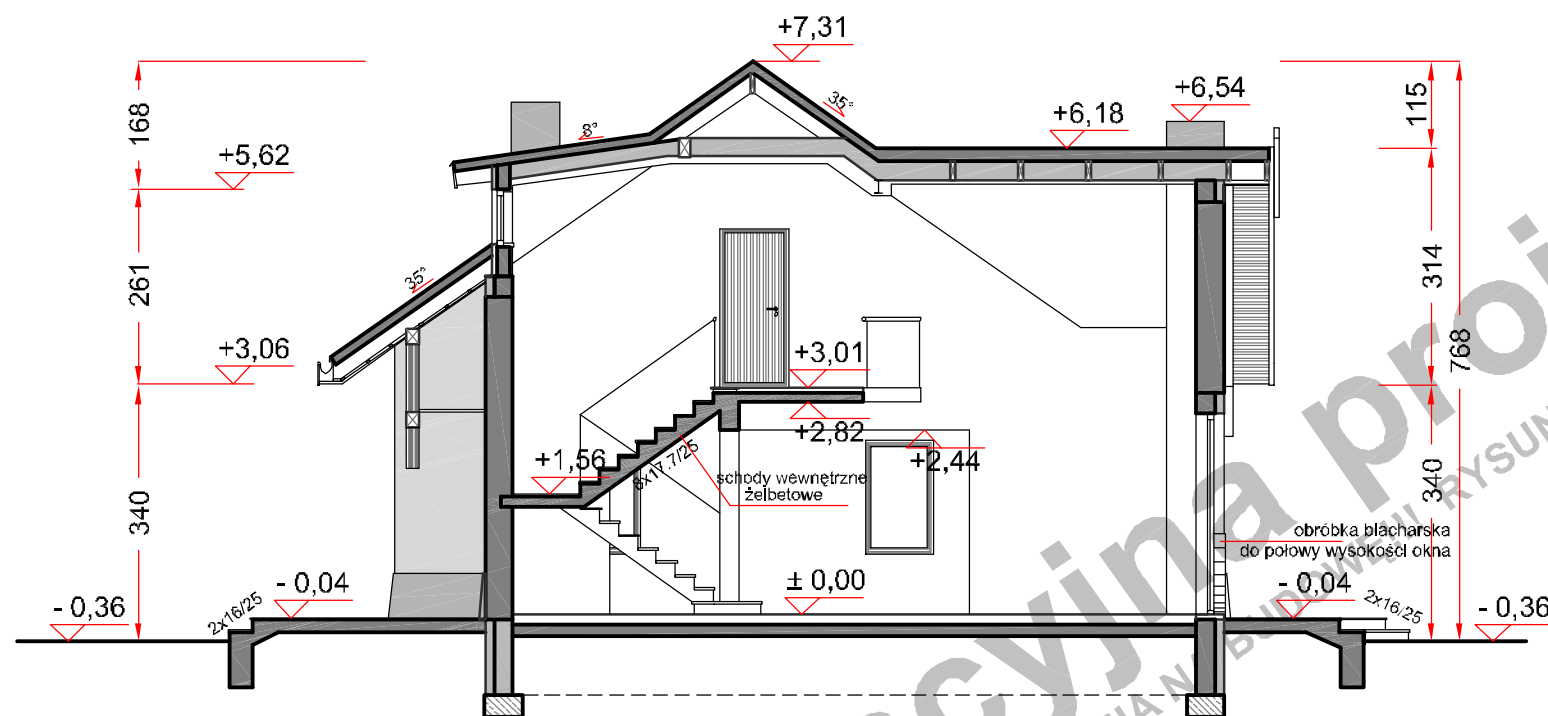
autor

Jowita Gross - Mazurska

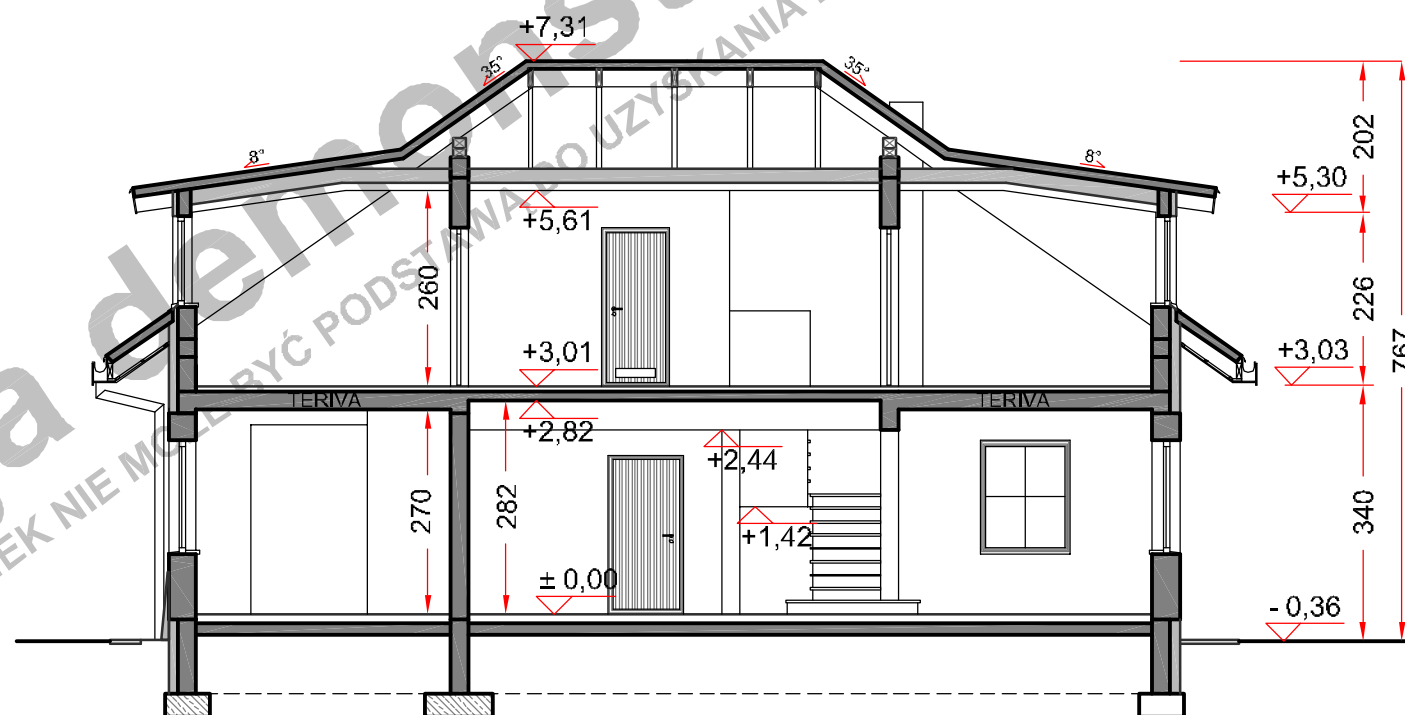
kontakt

tel. 0 604 989 022 /071 782 50 80
jowita@domnahoryzoncie.pl
biuro@domnahoryzoncie.pl

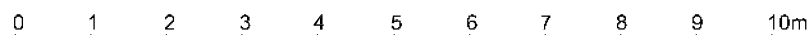
Niniejsze opracowanie projektu prezentowane jest w celu przedstawienia układu funkcjonalnego budynku, podstawowych wymiarów pomieszczeń oraz wybranych rozwiązań konstrukcyjnych i techniczno - materiałowych. Opracowanie projektu traktować należy wyłącznie poglądowo. Opracowanie to nie może stanowić podstawy do realizacji budynku ani uzyskania pozwolenia na budowę.



PRZEKRÓJ A - A



PRZEKRÓJ B - B



(przy skali 1:100 1m na zamieszczonej obok podziałce odpowiada 1cm)

Niniejsze opracowanie projektu prezentowane jest w celu przedstawienia układu funkcjonalnego budynku, podstawowych wymiarów pomieszczeń oraz wybranych rozwiązań konstrukcyjnych i techniczno - materiałowych. Opracowanie projektu traktować należy wyłącznie poglądowo.

Opracowanie to nie może stanowić podstawy do realizacji budynku ani uzyskania pozwolenia na budowę.

PROJEKT

BILBO 2
WARIANT LUSTRZANY
PRZEKROJE

autor

Jowita Gross - Mazurska

kontakt

tel. 0 604 989 022 / 071 782 50 80
jowita@domnahoryzoncie.pl
biuro@domnahoryzoncie.pl

wersja demonstracyjna projektu

wersja demonstracyjna projektu