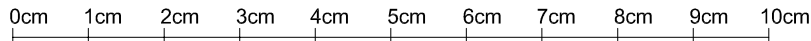


**UWAGA!!!**

INSTRUKCJA WYDRUKU: ABY WYDRUKOWANE SYTUACJE MIAŁY WŁAŚCIWĄ SKALĘ NALEŻY PRZY DRUKOWANIU W OKIENKU "SKALOWANIE STRONY" WYBRAĆ OPCJĘ "BRAK" (w angielskiej wersji programu Adobe Reader będzie to odpowiednio okienko "Page Scaling" i opcja "None")

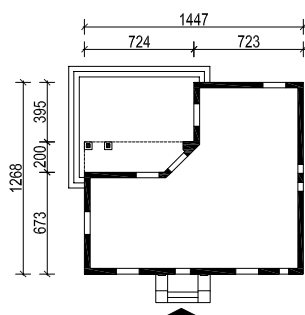
ABY SPRAWDZIĆ CZY WYDRUK ZOSTAŁ WYKONANY W PRAWIDŁOWEJ SKALI ZMIERZ LINIJKĄ CZY PONIŻSZA MIARKA MA PODANĄ DŁUGOŚĆ:



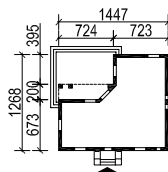
**PROJEKT BENITA**

WERSJA A  
WARIANT PODSTAWOWY

skala 1:500



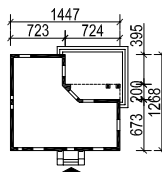
skala 1:1000



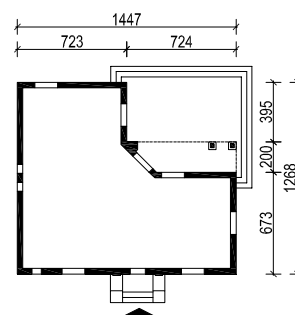
**PROJEKT BENITA**

WERSJA A  
WARIANT W LUSTRZANYM ODBICIU

skala 1:1000



skala 1:500

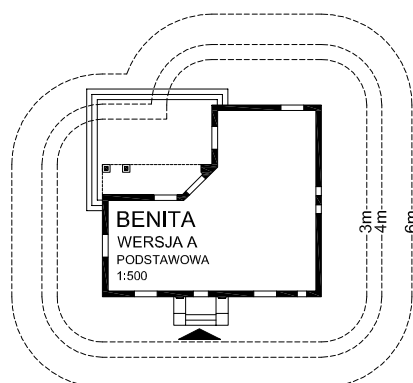


ZWYMIAROWANE SYTUACJE - są gotowe do wykorzystania w projekcie zagospodarowania działki

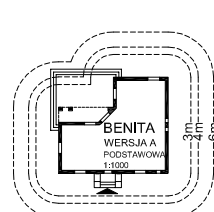
**PROJEKT BENITA**

WERSJA A  
WARIANT PODSTAWOWY

skala 1:500



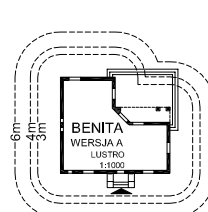
skala 1:1000



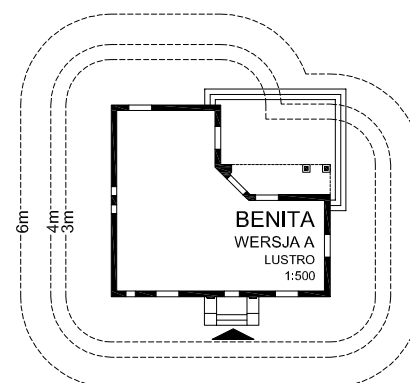
**PROJEKT BENITA**

WERSJA A  
WARIANT W LUSTRZANYM ODBICIU

skala 1:1000



skala 1:500

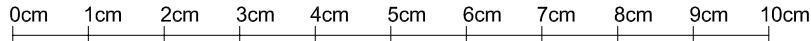


SYTUACJE ZE STREFAMI ODLEGŁOŚCI - pozwalają wstępnie wrysować dom na mapie działki i sprawdzić, czy zachowane są podstawowe odległości domu od granicy działki (3 m dla ściany bez okien, 4m dla ściany z oknami, 6 m w sytuacjach narzuconych w planie miejscowym lub warunkach zabudowy); aby łatwiej z nich korzystać warto wydrukować je na kalce technicznej.

**UWAGA!!!**

INSTRUKCJA WYDRUKU: ABY WYDRUKOWANE SYTUACJE MIAŁY WŁAŚCIWĄ SKALĘ NALEŻY PRZY DRUKOWANIU W OKIENKU "SKALOWANIE STRONY" WYBRAĆ OPCJĘ "BRAK" (w angielskiej wersji programu Adobe Reader będzie to odpowiednio okienko "Page Scaling" i opcja "None")

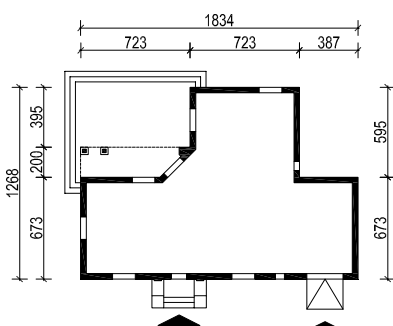
ABY SPRAWDZIĆ CZY WYDRUK ZOSTAŁ WYKONANY W PRAWIDŁOWEJ SKALI ZMIERZ LINIJKĄ CZY PONIŻSZA MIARKA MA PODANĄ DŁUGOŚĆ:



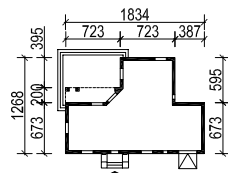
**PROJEKT BENITA**

WERSJA B  
WARIANT PODSTAWOWY

skala 1:500



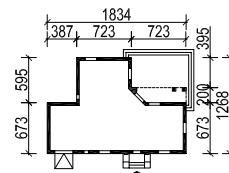
skala 1:1000



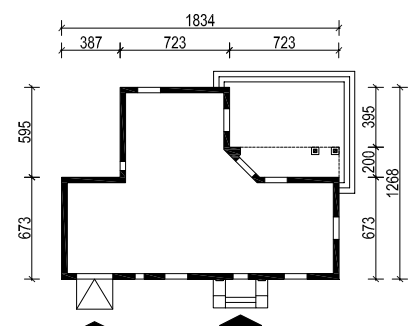
**PROJEKT BENITA**

WERSJA B  
WARIANT W LUSTRZANYM ODBICIU

skala 1:1000



skala 1:500

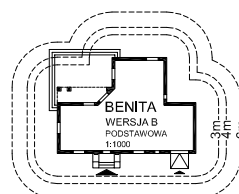
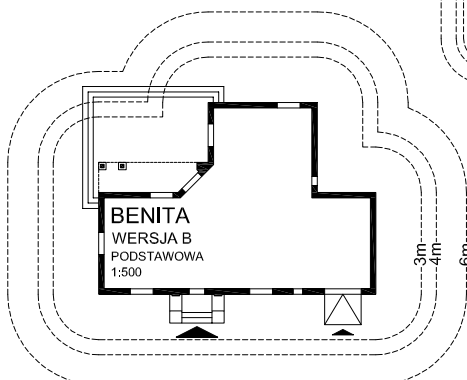


ZWYMIAROWANE SYTUACJE - są gotowe do wykorzystania w projekcie zagospodarowania działki

**PROJEKT BENITA**

WERSJA B  
WARIANT PODSTAWOWY

skala 1:500

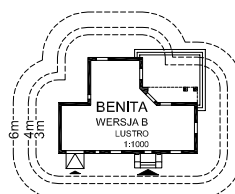


skala 1:1000

**PROJEKT BENITA**

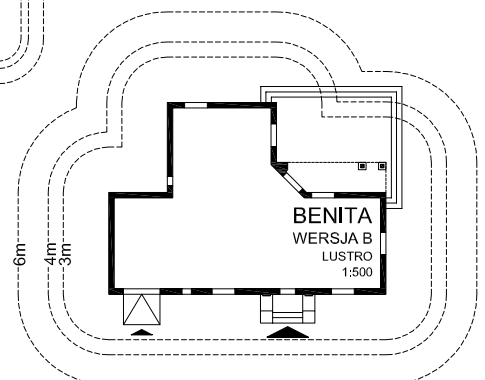
WERSJA B  
WARIANT W LUSTRZANYM ODBICIU

skala 1:1000



skala 1:1000

skala 1:500

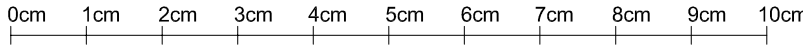


SYTUACJE ZE STREFAMI ODLEGŁOŚCI - pozwalają wstępnie rysować dom na mapie działki i sprawdzić, czy zachowane są podstawowe odległości domu od granicy działki (3 m dla ściany bez okien, 4m dla ściany z oknami, 6 m w sytuacjach narzuconych w planie miejscowym lub warunkach zabudowy); aby łatwiej z nich korzystać warto wydrukować je na kalce technicznej.

**UWAGA!!!**

INSTRUKCJA WYDRUKU: ABY WYDRUKOWANE SYTUACJE MIAŁY WŁAŚCIWĄ SKALĘ NALEŻY PRZY DRUKOWANIU W OKIENKU "SKALOWANIE STRONY" WYBRAĆ OPCJĘ "BRAK" (w angielskiej wersji programu Adobe Reader będzie to odpowiednio okienko "Page Scaling" i opcja "None")

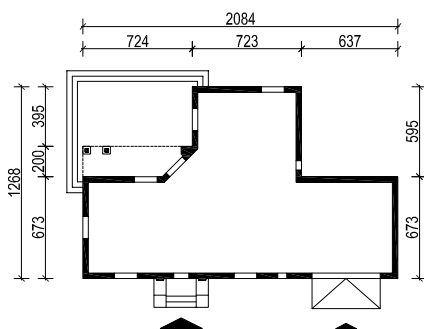
ABY SPRAWDZIĆ CZY WYDRUK ZOSTAŁ WYKONANY W PRAWIDŁOWEJ SKALI ZMIERZ LINIJKĄ CZY PONIŻSZA MIARKA MA PODANĄ DŁUGOŚĆ: 0cm 1cm 2cm 3cm 4cm 5cm 6cm 7cm 8cm 9cm 10cm



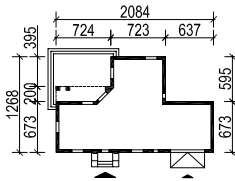
**PROJEKT BENITA**

WERSJA C  
WARIANT PODSTAWOWY

skala 1:500



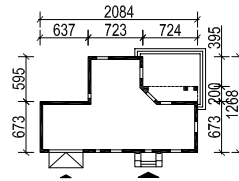
skala 1:1000



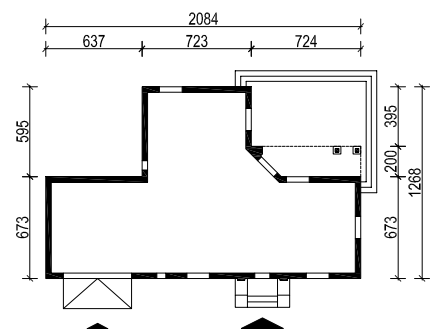
**PROJEKT BENITA**

WERSJA C  
WARIANT W LUSTRZANYM ODBICIU

skala 1:1000



skala 1:500

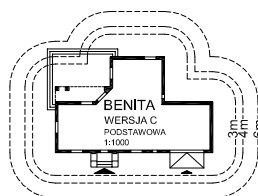
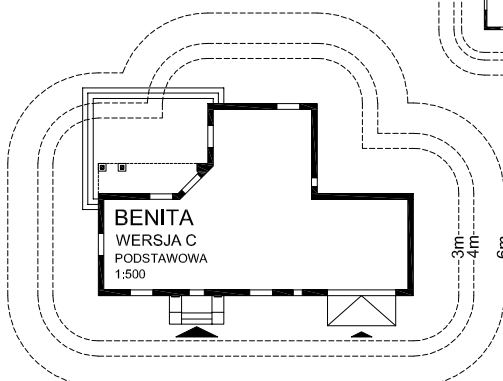


ZWYMIAROWANE SYTUACJE - są gotowe do wykorzystania w projekcie zagospodarowania działki

**PROJEKT BENITA**

WERSJA C  
WARIANT PODSTAWOWY

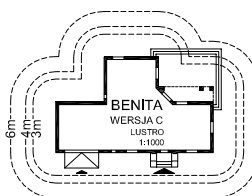
skala 1:500



skala 1:1000

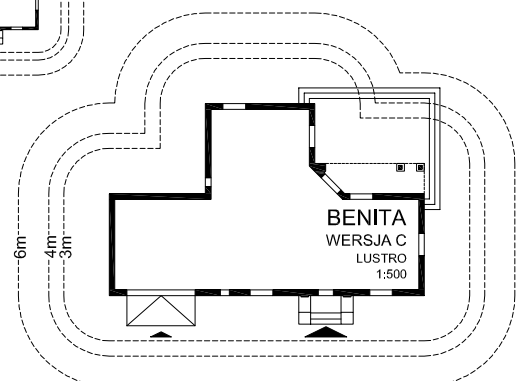
**PROJEKT BENITA**

WERSJA C  
WARIANT W LUSTRZANYM ODBICIU



skala 1:1000

skala 1:500



SYTUACJE ZE STREFAMI ODLEGŁOŚCI - pozwalają wstępnie wrysować dom na mapie działki i sprawdzić, czy zachowane są podstawowe odległości domu od granicy działki (3 m dla ściany bez okien, 4m dla ściany z oknami, 6 m w sytuacjach narzuconych w planie miejscowym lub warunkach zabudowy); aby łatwiej z nich korzystać warto wydrukować je na kalce technicznej.

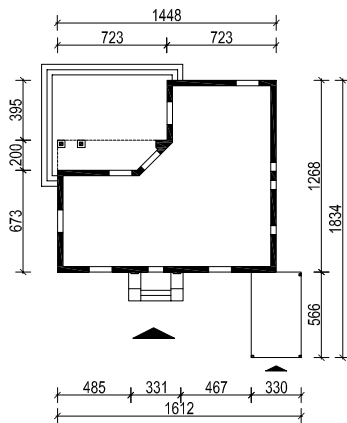
**UWAGA!!!**

INSTRUKCJA WYDRUKU: ABY WYDRUKOWANE SYTUACJE MIAŁY WŁAŚCIWĄ SKALĘ NALEŻY PRZY DRUKOWANIU W OKIENKU "SKALOWANIE STRONY" WYBRAĆ OPCJĘ "BRAK" (w angielskiej wersji programu Adobe Reader będzie to odpowiednio okienko "Page Scaling" i opcja "None")

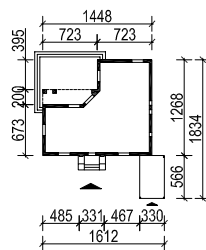
ABY SPRAWDZIĆ CZY WYDRUK ZOSTAŁ WYKONANY W PRAWIDŁOWEJ SKALI ZMIERZ LINIJKĄ CZY PONIŻSZA MIARKA MA PODANĄ DŁUGOŚĆ: 0cm 1cm 2cm 3cm 4cm 5cm 6cm 7cm 8cm 9cm 10cm

**PROJEKT BENITA**  
WERSJA D  
WARIANT PODSTAWOWY

skala 1:500

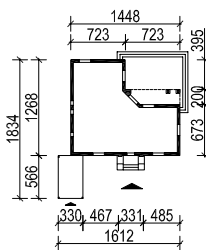


skala 1:1000

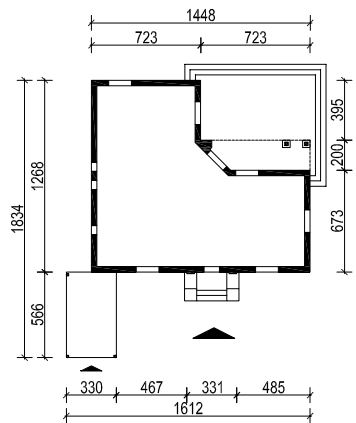


**PROJEKT BENITA**  
WERSJA D  
WARIANT W LUSTRZANYM ODBICIU

skala 1:1000



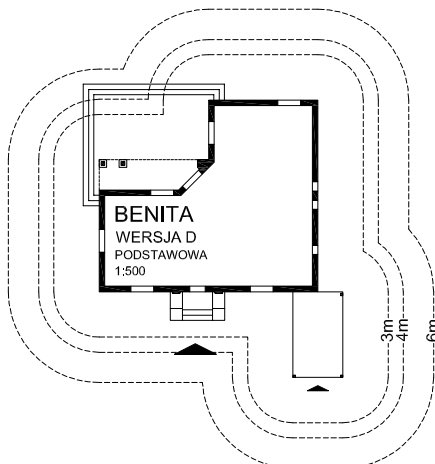
skala 1:500



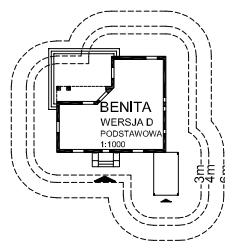
ZWYMIAROWANE SYTUACJE - są gotowe do wykorzystania w projekcie zagospodarowania działki

**PROJEKT BENITA**  
WERSJA D  
WARIANT PODSTAWOWY

skala 1:500

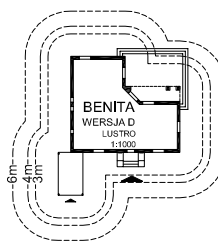


skala 1:1000

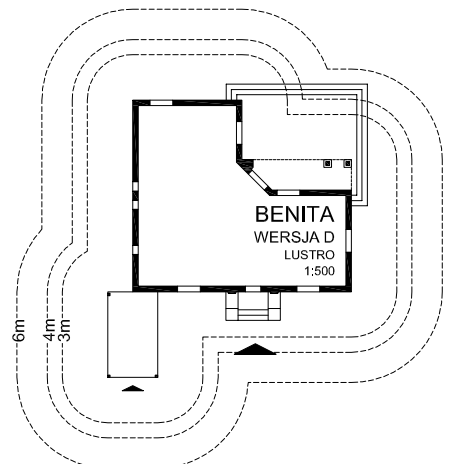


**PROJEKT BENITA**  
WERSJA D  
WARIANT W LUSTRZANYM ODBICIU

skala 1:1000



skala 1:500



SYTUACJE ZE STREFAMI ODLEGŁOŚCI - pozwalają wstępnie wrysować dom na mapie działki i sprawdzić, czy zachowane są podstawowe odległości domu od granicy działki (3 m dla ściany bez okien, 4m dla ściany z oknami, 6 m w sytuacjach narzuconych w planie miejscowym lub warunkach zabudowy); aby łatwiej z nich korzystać warto wydrukować je na kalce technicznej.