

- porozmawiaj z innymi inwestorami
- wymień się doświadczeniami z budowy
- zobacz galerie zdjęć z realizacji

makieta domu

BELL

lustrzane odbicie



Instrukcja budowy makiety domu jednorodzinnego BELL.

Postępuj zgodnie z instrukcją. Przed rozpoczęciem prac zapoznaj się z całą instrukcją uwzględniając informacje umieszczone na elementach. Prace wykonuj według kolejności punktów ze strony 3.

POTRZEBNE NARZĘDZIA

Aby wykonać prawidłowo i bez problemów makietę potrzebujemy kilku prostych narzędzi:

Linijka 30 cm
 Nożyk introligatorski (tak zwany tapicerski)
 Nożyczki
 Dobrej jakości klej biurowy do papieru (najlepiej "Wikol")
 Papier A4 o gramaturze 250 g/m²
 Gruba tektura 1mm, dwie formatu A3
 Nie piszący długopis lub tępy nożyk.

DRUK MAKIETY

Makietę najlepiej wydrukować na papierze A4 o gramaturze 250 g/m².
 Cały dokument zajmuje 9 stron A4 z czego 6 przeznaczonych jest do druku. Strony 1-3 to okładka oraz instrukcje.

Aby wydrukować makietę należy przejść do menu Plik/File następnie Drukuj/Print.
 Zaznacz pole Strony/Pages i wpisz "4-9" Wpisując ten parametr wydrukujemy tylko strony z elementami makiety okładki oraz instrukcji ogólnej.

W polu Skalowanie/Scale wybierz Brak/Noun. Dokument z makietą uwzględnia marginesu twojej drukarki.

TECHNIKI PRACY

Poszczególne elementy staraj się wycinać nożykiem przy linijce. W ten sposób możemy precyzyjniej wyciąć wszystkie części.

Miejsca zgięcia elementów należy właściwie przygotować. Aby zginały się w łatwy i pożądanym sposobie należy przejechać po nich nie piszącym długopisem lub tępym nożem. W ten sposób powstanie niezauważalne wgłębienie, które ułatwi późniejsze składanie makiety.

Nie smaruj klejem wszystkich listków* naraz, pokryj nim tylko ten fragment który aktualnie kleisz.

*Listek - element w kształcie trapezu służący do łączenia poszczególnych części.



Oznaczenie linii zgięcia (oprócz listków ponieważ wszystkie muszą być przygotowane do zgięcia)



Oznaczenie linii rozcięcia (w skomplikowanych elementach)



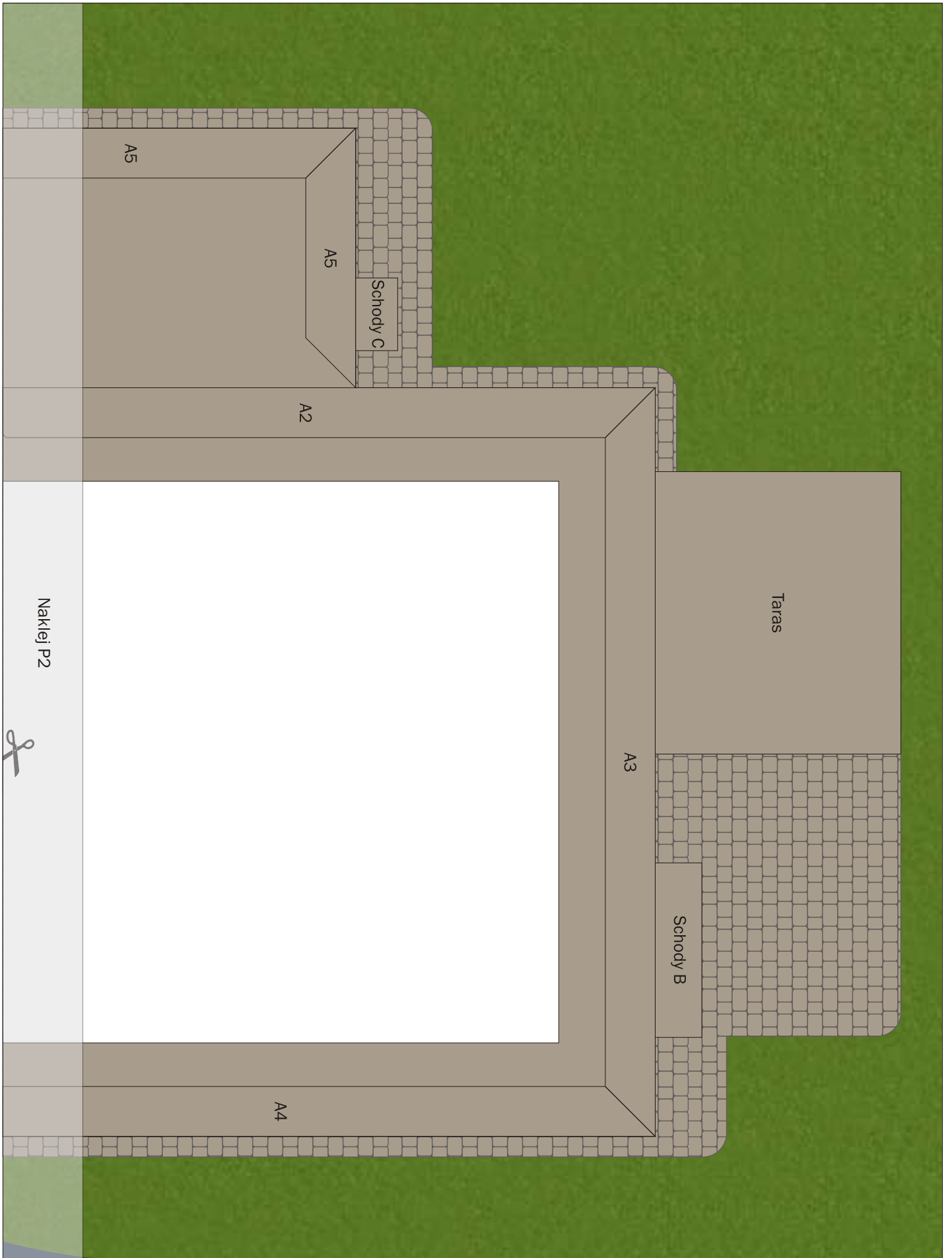
Oznaczenie linii które należy ręcznie narysować

Instrukcja budowy makiety domu jednorodzinnego BELL.

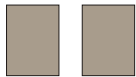
1. Przygotuj wszystkie linie zgięcia w sposób opisany na poprzedniej stronie.
2. Wytnij elementy P1 i P2, następnie sklej je ze sobą tak, aby P2 zakrył szary pasek na P1.
3. Podstawę sklejoną z P1 i P2 oraz elementy Taras 1, Taras 2, Taras 3, Taras 4, Schody A1, Schody A2, Schody A3, Schody A4, Schody B1, Schody B2, Schody B3, Schody C naklej na tekturę.
4. Przed sklejeniem kolejnych elementów, sprawdź „na sucho” (bez kleju) czy element pasuje i jak go prawidłowo przykleić.
5. Wytnij wszystkie elementy po zewnętrznych obrysach. W podstawie domu wytnij biały prostokąt. W elementach A1, A2, A3, A5 wytnij różowe prostokąty.
6. Zegnij elementy we wcześniej przygotowanych miejscach.
7. Sklej kominy K1, K2, filary (zwin je i sklej w kierunku wskazanym przez strzałki, postaraj się aby ich średnica wynosiła około 6mm). Filary można również wykonać poprzez zwinięcie ich np. na cienkim ołówku lub długopisie.
8. Do podstawy domu przyklej kolejno elementy A1, A2, A3, A4, A5 (niebieski listek przełóż przez wycięty otwór w bryle domu i przyklej).
9. Do podstawy domu przyklej elementy tarasu oraz schodów. Przyklej elementy B1 (z tyłu domu), B2 (z przodu domu). Niebieskie listki tych elementów przełóż przez otwory w bryle domu i przyklej.
10. Sklej ze sobą elementy D1, D2, D3, D4 następnie doklej D5, D6, D7, D8.
11. Przyklej filary na tarasie oraz schodach A.
12. Przyklej dach do bryły domu. Okapy dachu (białe paski) pozostaw zagięte.
13. Przyklej kominy K1 i K2.

P1

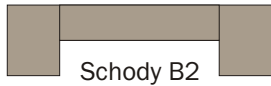
*naklej na teksturę



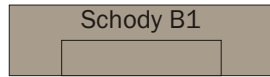
*naklej na teksturę
Schody B3



*naklej na teksturę

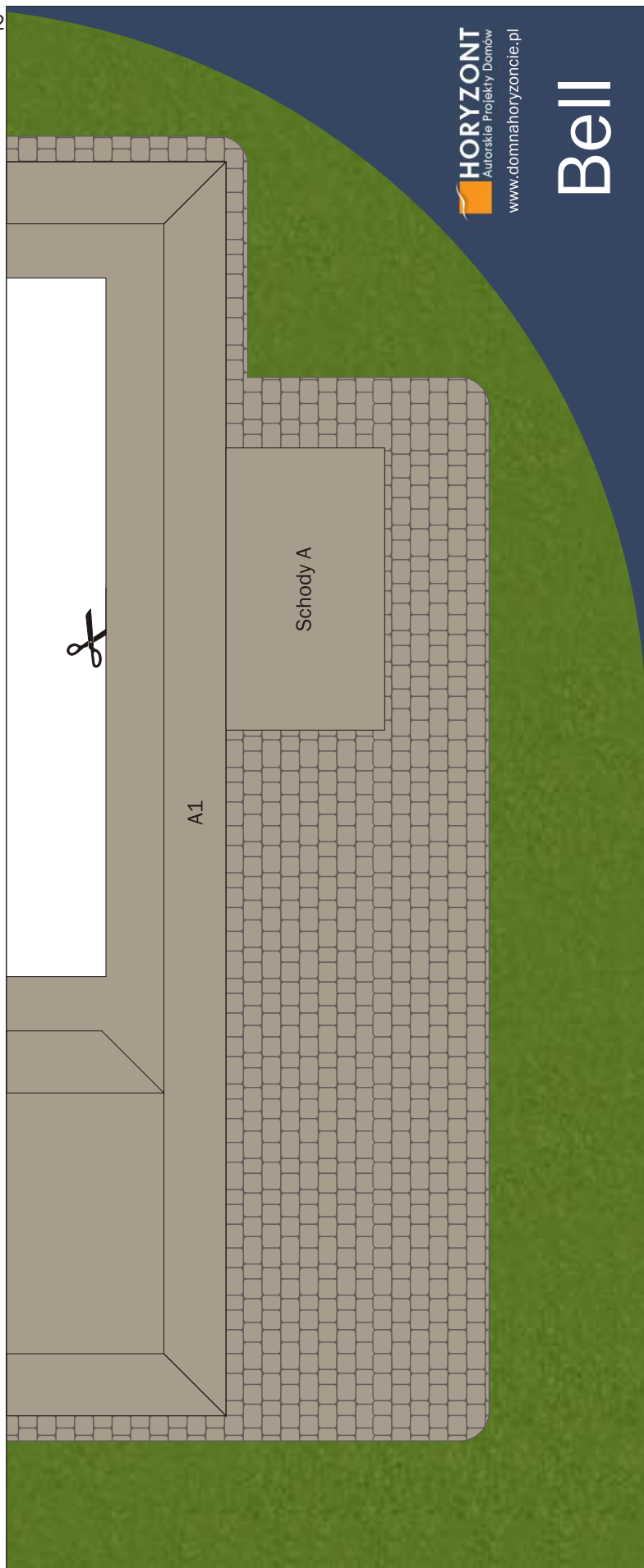


*naklej na teksturę

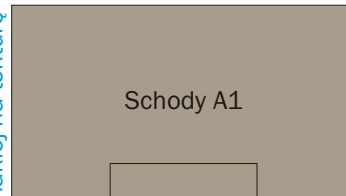


*naklej na teksturę

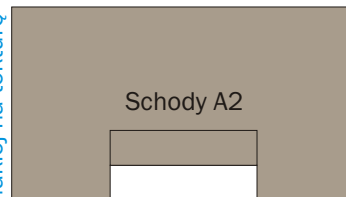
P2



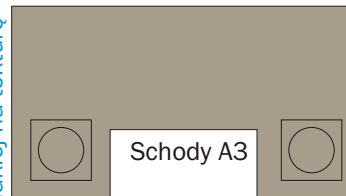
Schody A1



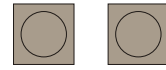
Schody A2



Schody A3



Schody A4



Schody C

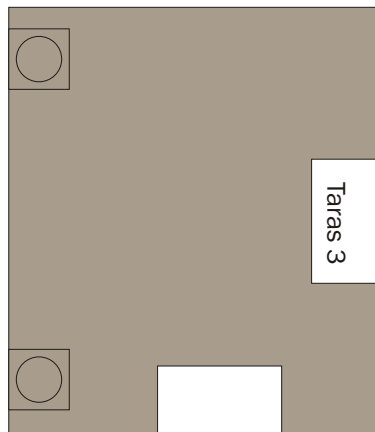


*naklej na teksturę *naklej na teksturę *naklej na teksturę

*naklej na teksturę

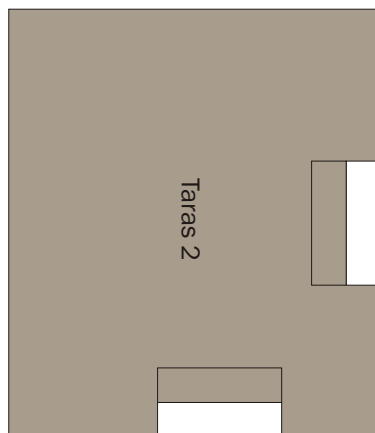
*naklej na teksturę

*naklej na teksturę



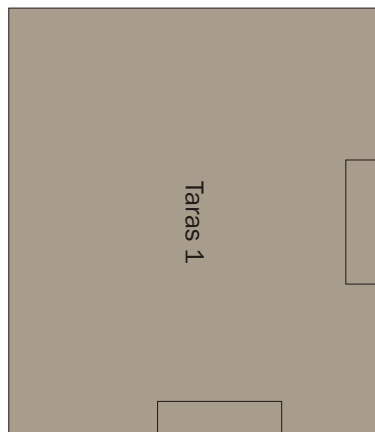
Taras 3

*naklej na teksturę



Taras 2

*naklej na teksturę

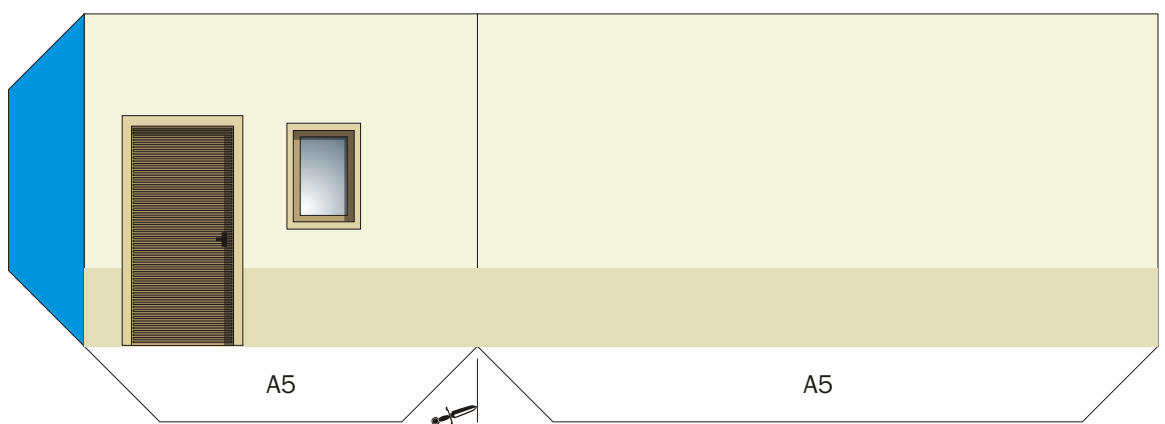
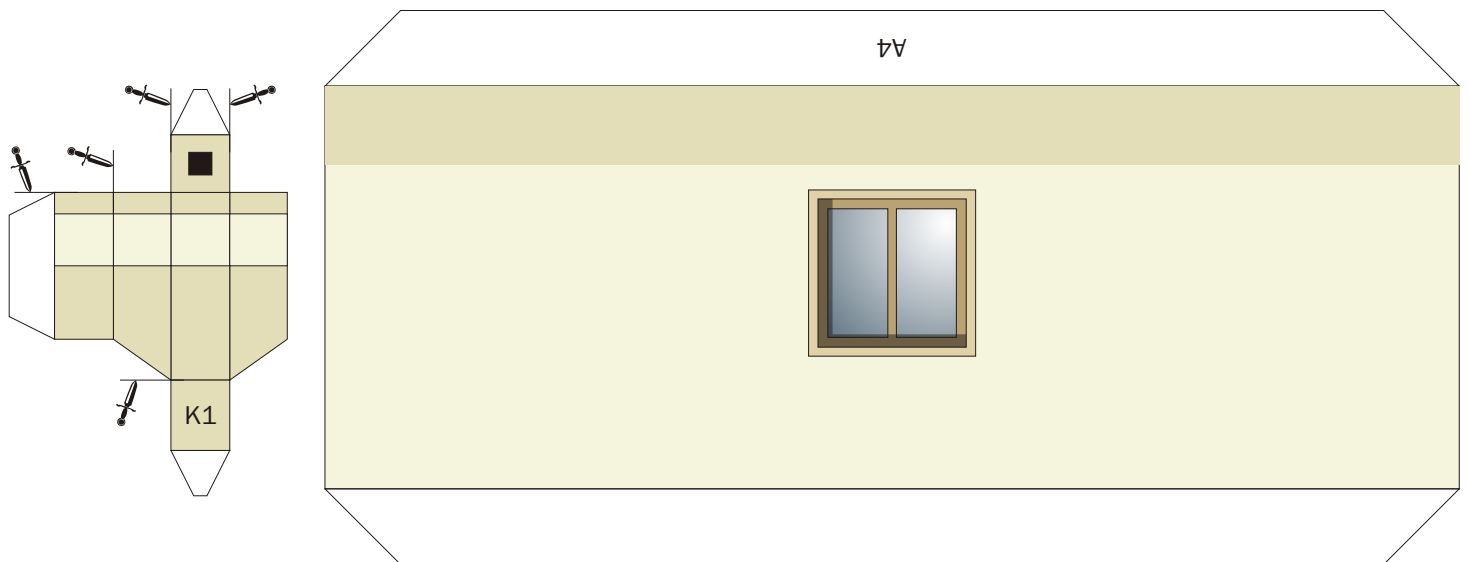
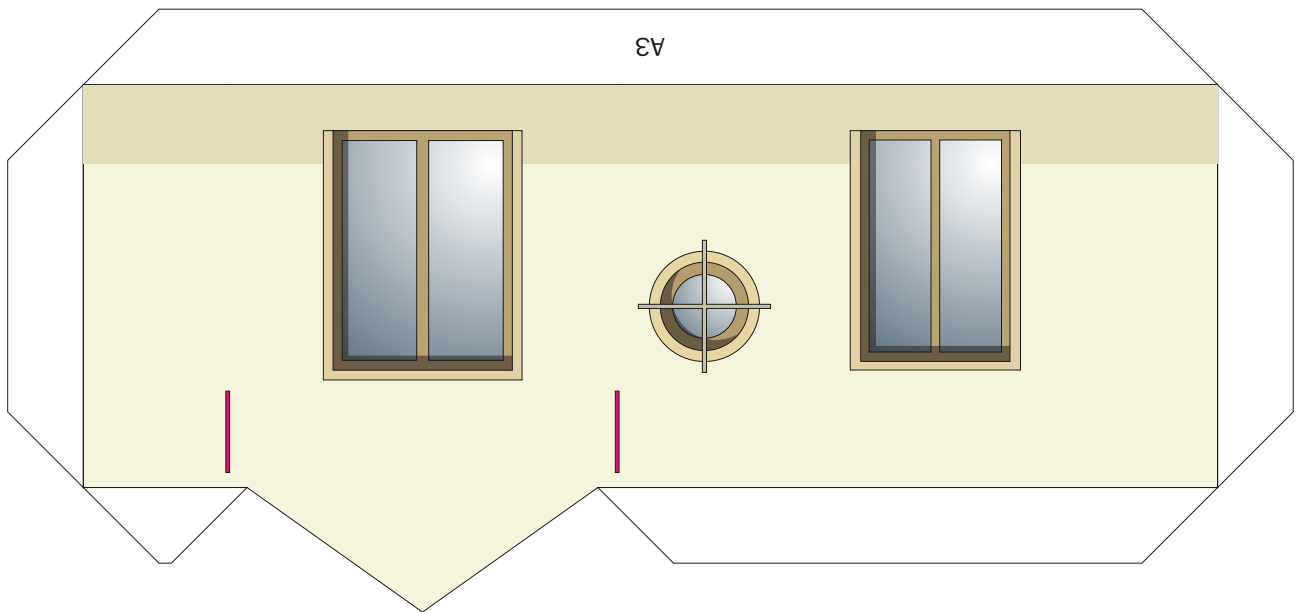


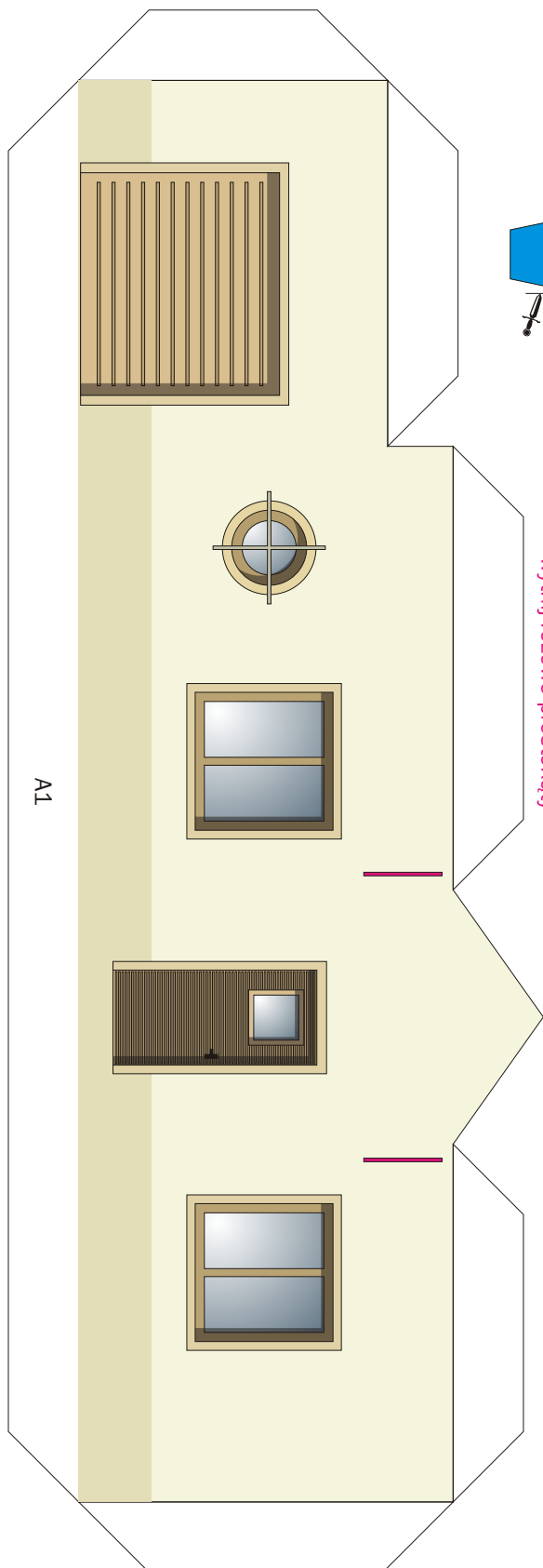
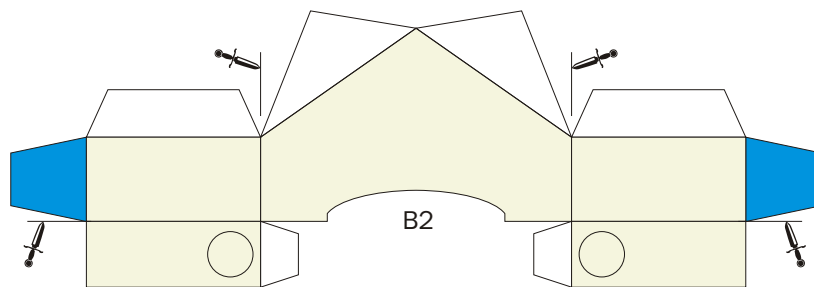
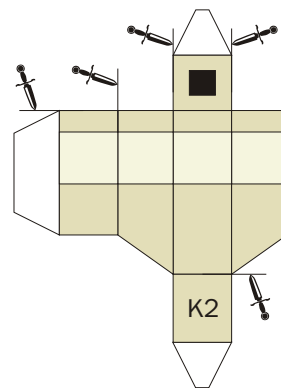
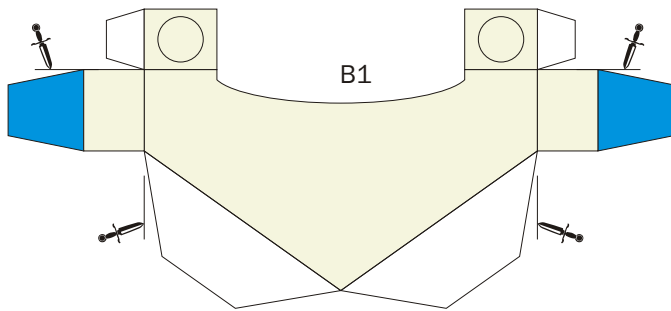
Taras 1

*naklej na teksturę

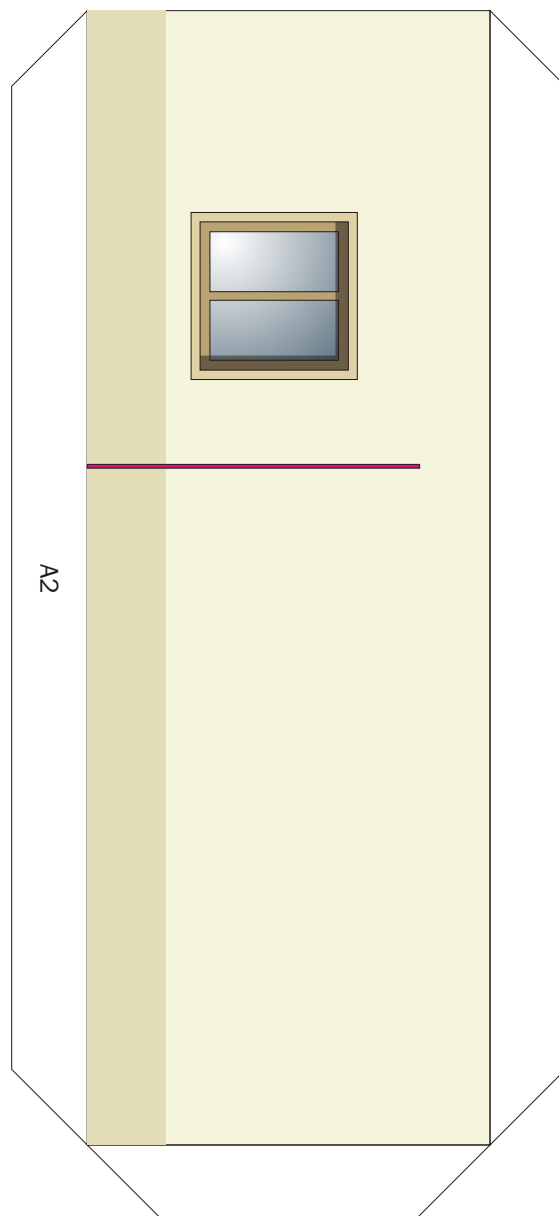


Taras 4





* wycinij różowe prostokąty



* wycinij różowe prostokąty

