

- porozmawiaj z innymi inwestorami
- wymień się doświadczeniami z budowy
- zobacz galerie zdjęć z realizacji

makieta domu
BAZYLIA
lustrzane odbicie



Instrukcja budowy makiety domu jednorodzinnego BAZYLIA.

Postępuj zgodnie z instrukcją. Przed rozpoczęciem prac zapoznaj się z całą instrukcją uwzględniając informacje umieszczone na elementach. Prace wykonuj według kolejności punktów ze strony 3.

POTRZEBNE NARZĘDZIA

Aby wykonać prawidłowo i bez problemów makietę potrzebujemy kilku prostych narzędzi:

Linijka 30 cm
 Nożyk introligatorski (tak zwany tapicerski)
 Nożyczki
 Dobrej jakości klej biurowy do papieru (najlepiej "Wikoł")
 Papier A4 o gramaturze 250 g/m²
 Gruba tektura 2mm, dwie formatu A3
 Nie piszący długopis lub tępy nożyk.

DRUK MAKIETY

Makietę najlepiej wydrukować na papierze A4 o gramaturze 250 g/m².
 Cały dokument zajmuje 13 stron A4 z czego 10 przeznaczonych jest do druku. Strony 1-3 to okładka oraz instrukcje.

Aby wydrukować makietę należy przejść do menu Plik/File następnie Drukuj/Print.
 Zaznacz pole Strony/Pages i wpisz "4-13" Wpisując ten parametr wydrukujemy tylko strony z elementami makiety okładki oraz instrukcji ogólnej.

W polu Skalowanie/Scale wybierz Brak/Noun. Dokument z makietą uwzględnia marginesu twojej drukarki.

TECHNIKI PRACY

Poszczególne elementy staraj się wycinać nożykiem przy linijce. W ten sposób możemy precyzyjniej wyciąć wszystkie części.

Miejsca zgięcia elementów należy właściwie przygotować. Aby zginały się w łatwy i pożądany sposób należy przejechać po nich nie piszącym długopisem lub tępym nożem. W ten sposób powstanie nie zauważalne wgłębienie, które ułatwi późniejsze składanie makiety.

Nie smaruj klejem wszystkich listków* naraz, pokryj nim tylko ten fragment który aktualnie kleisz.

*Listek - element w kształcie trapezu służący do łączenia poszczególnych części.



Oznaczenie linii zgięcia (oprócz listków ponieważ wszystkie muszą być przygotowane do zgięcia)



Oznaczenie linii rozcięcia (w skomplikowanych elementach)



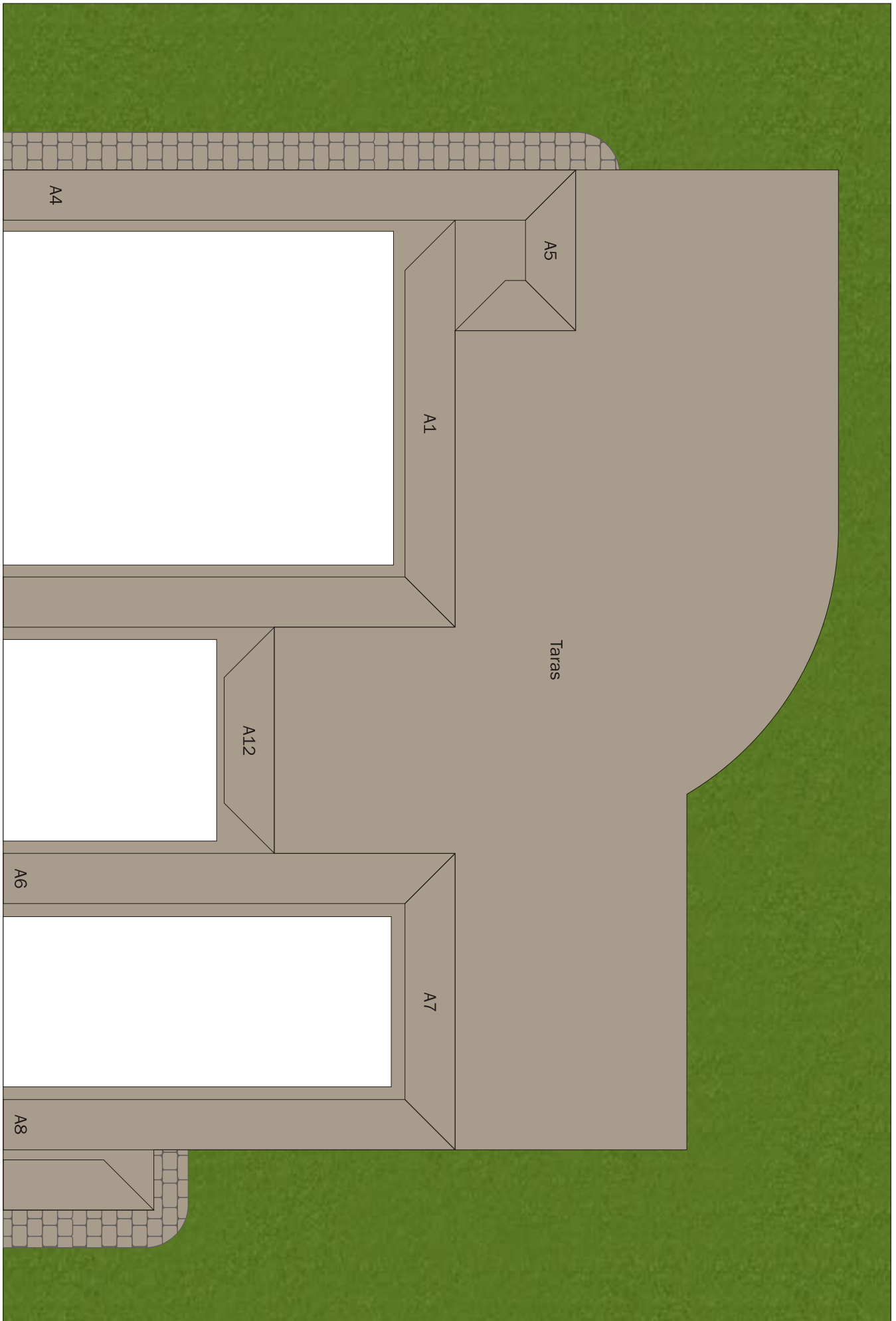
Oznaczenie linii które należy ręcznie narysować

Instrukcja budowy makiety domu jednorodzinnego BAZYLIA.

1. Przygotuj wszystkie linie zgięcia w sposób opisany na poprzedniej stronie.
2. Wytnij elementy P1 i P2, następnie sklej je ze sobą tak, aby P2 zakrył szary pasek na P1.
3. Podstawę sklejoną z P1 i P2 oraz elementy Taras 1, Taras 2, Schody 1, Schody 2, elementy D4 naklej na tekturę.
4. Przed sklejaniem kolejnych elementów, sprawdź „na sucho” (bez kleju) czy element pasuje i jak go prawidłowo przykleić.
5. Wytnij wszystkie elementy po zewnętrznych obrysach. W podstawie domu wytnij białe prostokąty. W elementach A1, A2, A3, A4, A6, A7, A8, A10 wytnij różowe prostokąty.
6. Zegnij elementy we wcześniej przygotowanych miejscach.
7. Sklej kominy K1, K2, K3, oraz Filar.
8. Do podstawy domu przyklej kolejno elementy A1, A2, A3, A4, A5, A6, A7, A8. Następnie przyklej A9, A10, A11, A12, A13, A14 (niebieskie listki tych elementów przełóż przez otwory wycięte w ścianach i przyklej). Element oznaczony „Strop” przyklej we wnęce utworzonej przez ścianę A5 (balkon z tyłu domu). Następnie wklej jego podłogę oznaczoną „podłoga balkonu A5”.
9. Do podstawy domu przyklej elementy tarasu oraz schodów. Przyklej filar we wnęce utworzonej przez A5. Wklej element „podłoga balkonu A13” we wnęce utworzonej przez A13.
10. Sklej ze sobą elementy D1, D2, D3. Przyklej okapy dachu D1 oraz D3.
11. Elementy D4 (5 sztuk) wklej między ściany A2 oraz A6 (nad tarasem). Żółte końce elementu D4 włóż w otwory wycięte w ścianach A2, A6 i przyklej.
12. Przyklej dach do bryły domu. Okapy dachu (brązowe paski) pozostaw zagięte.
13. Przyklej kominy K1, K2, K3.

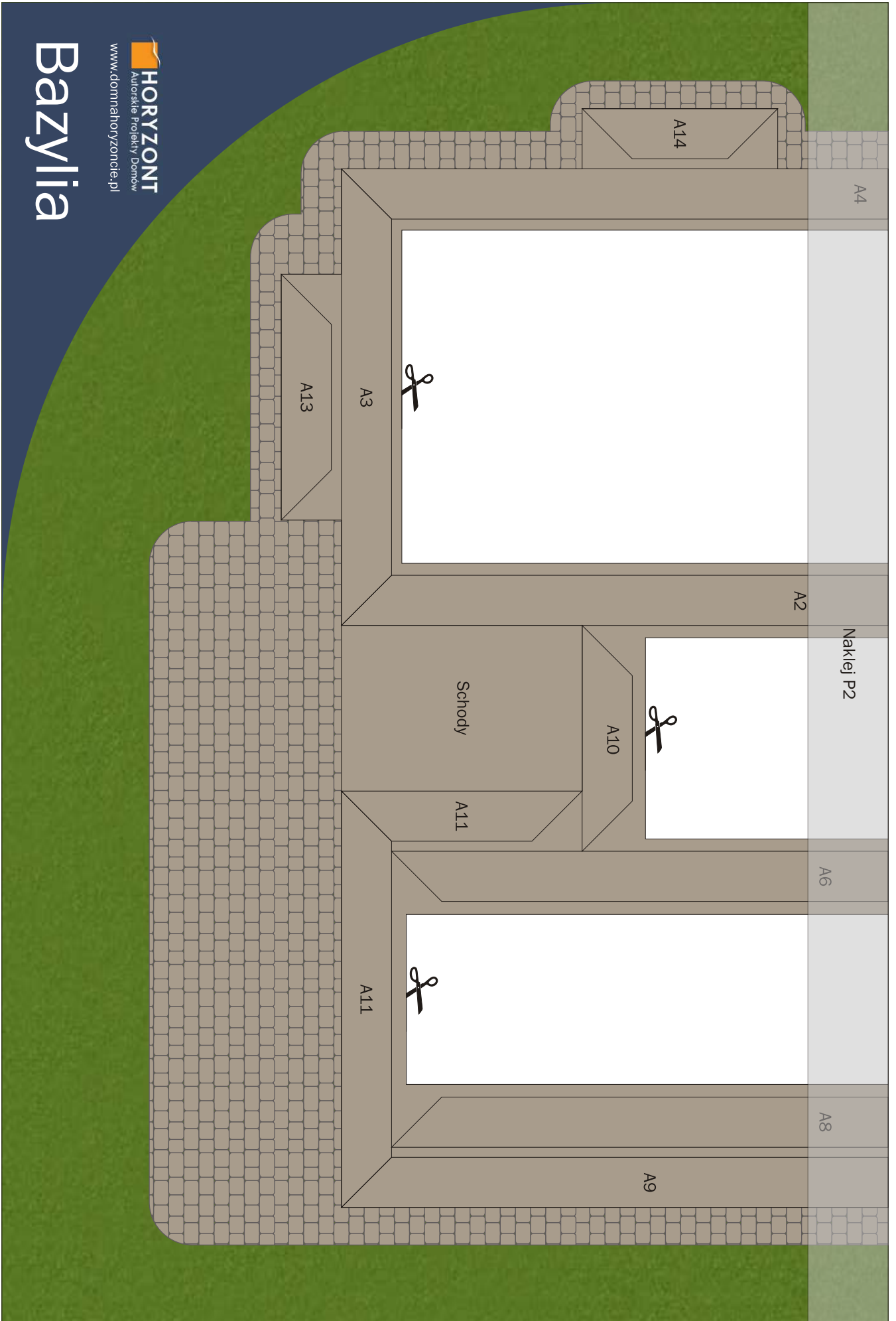
P2

*Naklej na teksturę



*Naklej na tekturę

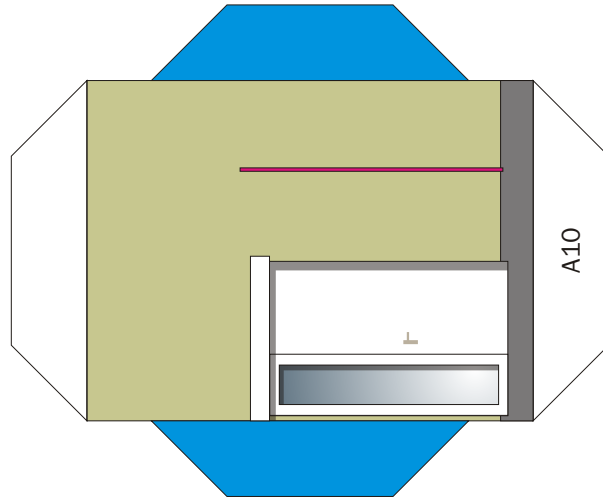
P1



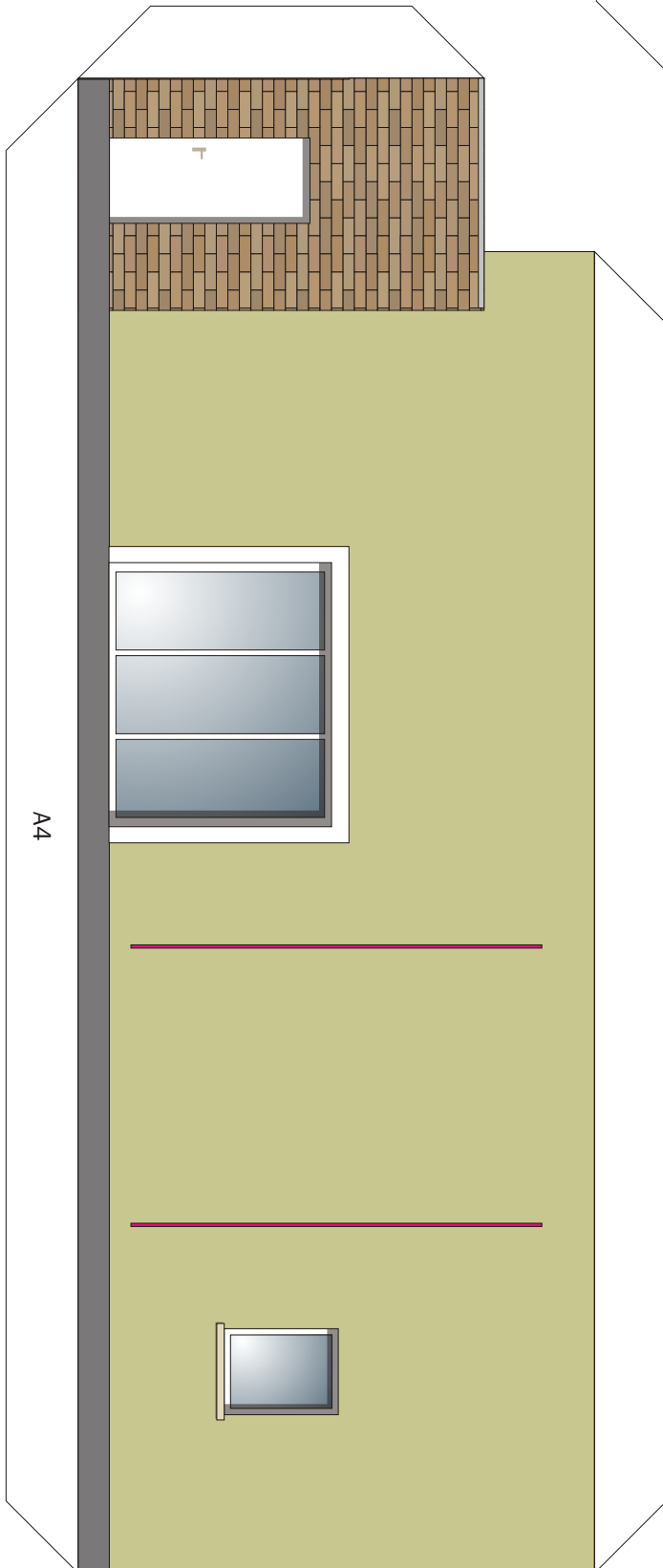
Bazylija

HORYZONT
Autorskie Projekty Dómnw
www.domnahoryzoncie.pl

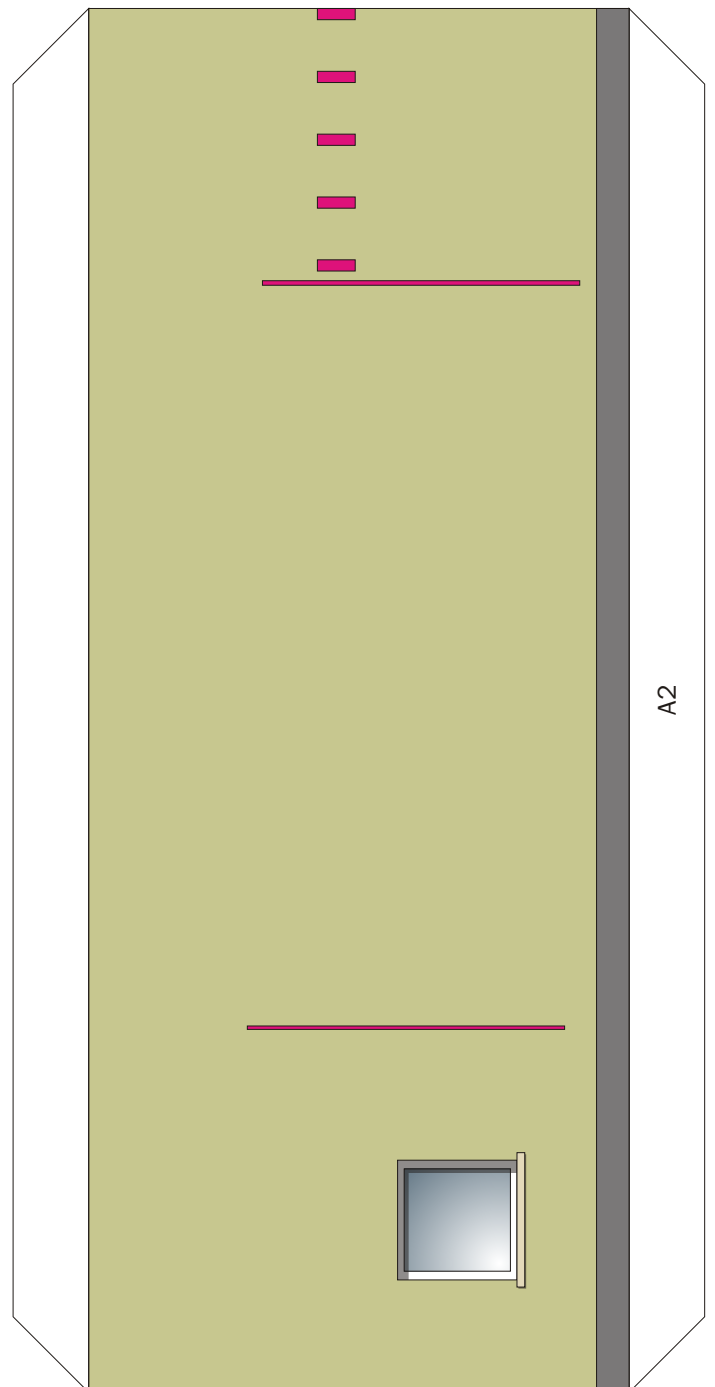
*Wytnij różowy prostokąt

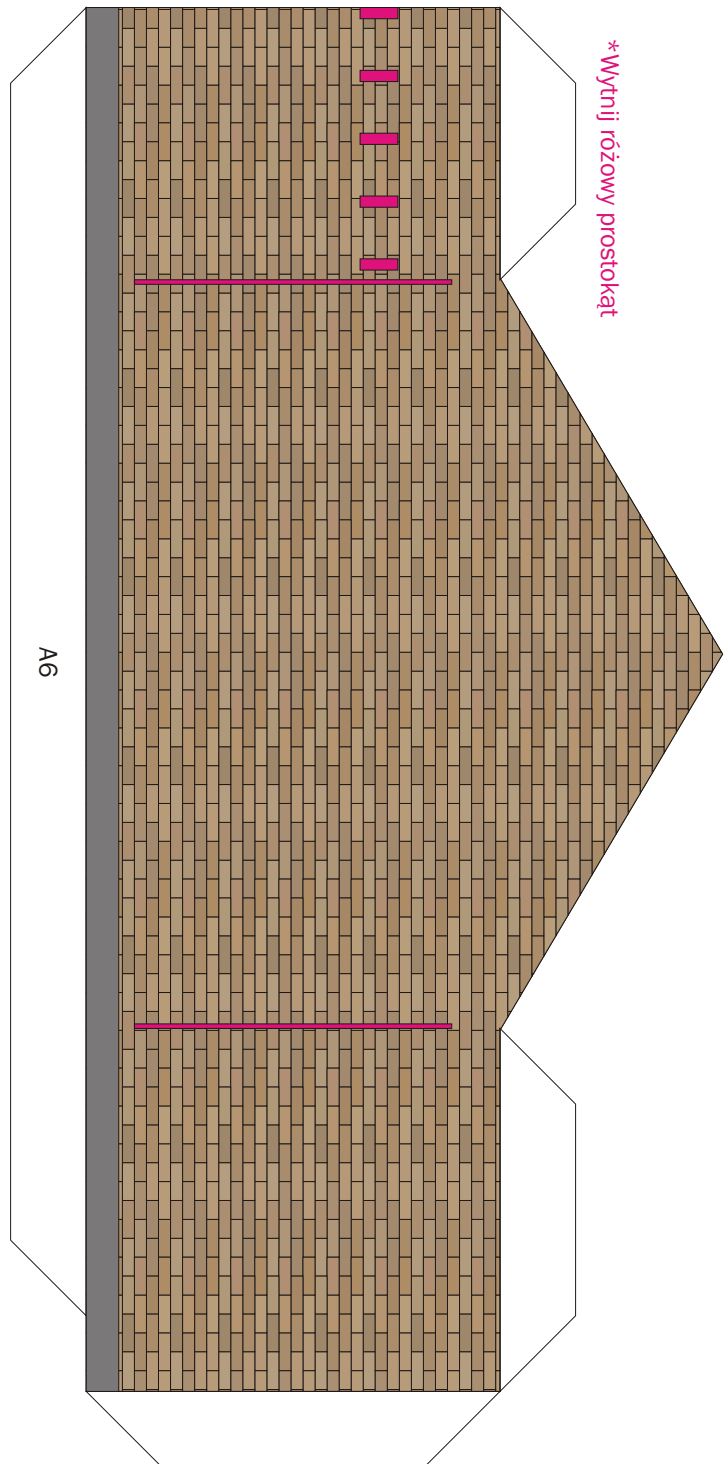
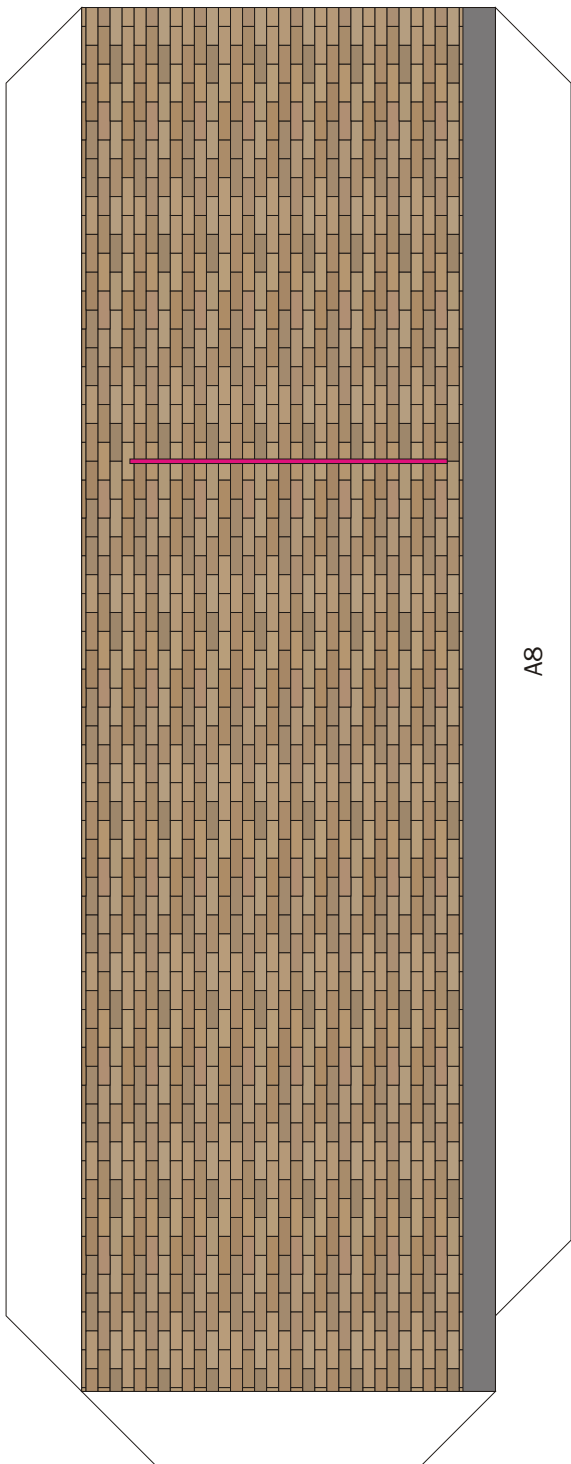
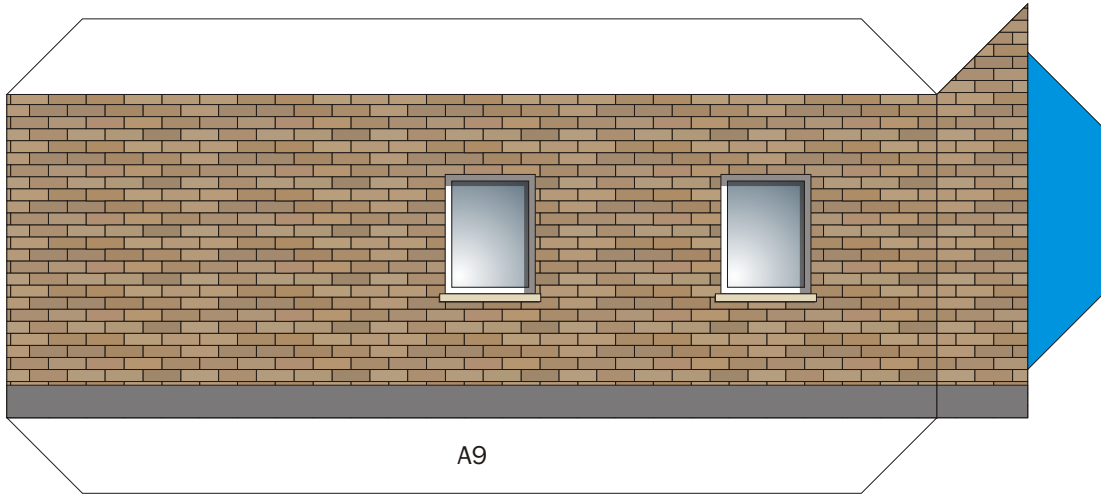


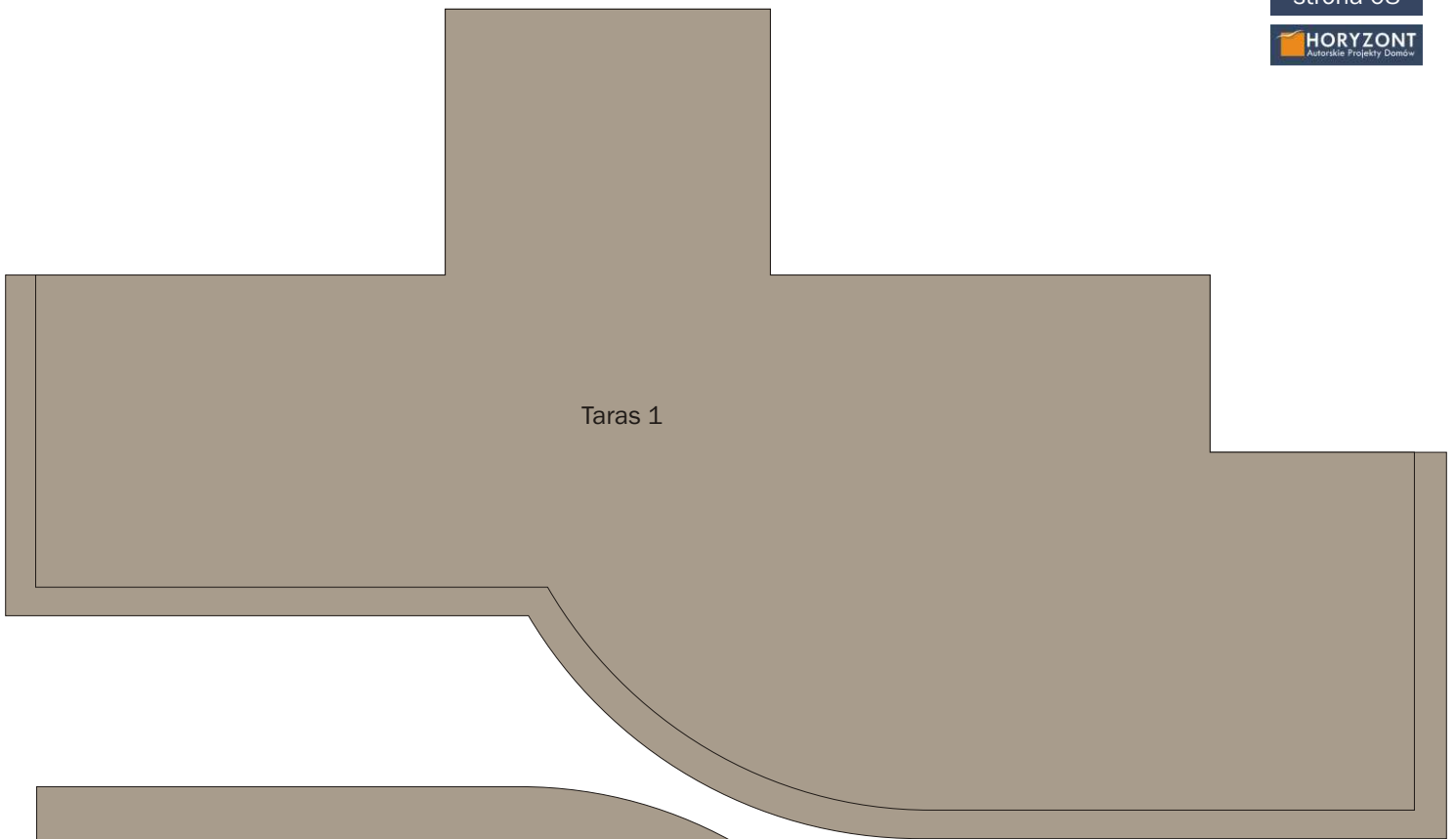
*Wytnij różowy prostokąt



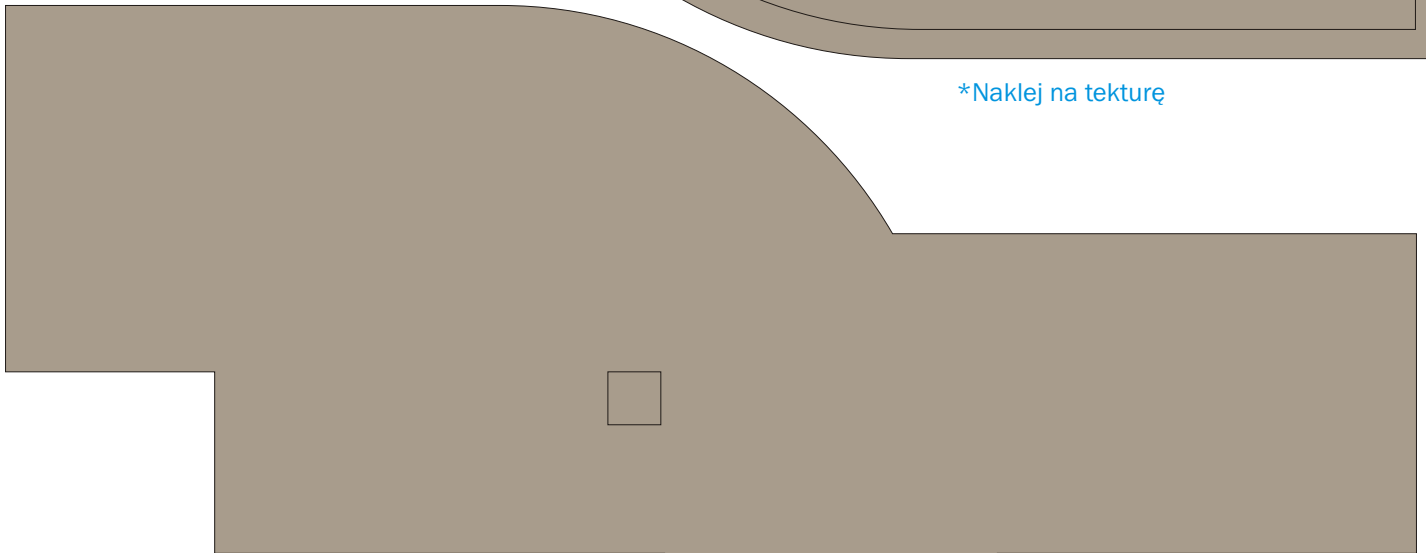
*Wytnij różowy prostokąt







Taras 1



*Naklej na tekturę

Taras 2

*Naklej na tekturę

*Naklej na tekturę



D4

*Naklej na tekturę



D4

*Naklej na tekturę



D4

*Naklej na tekturę



D4

*Naklej na tekturę

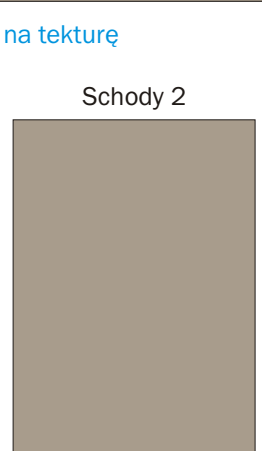


D4



Schody 1

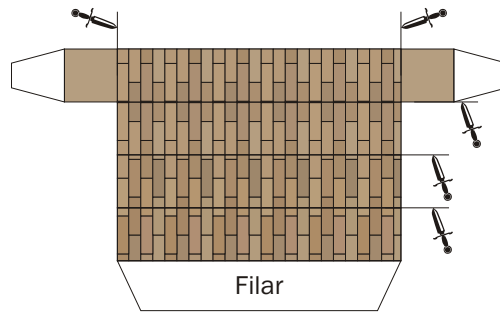
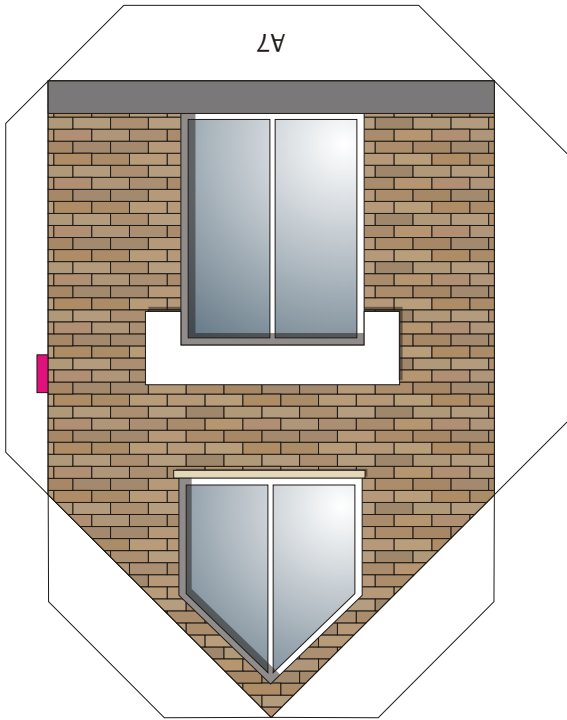
*Naklej na tekturę



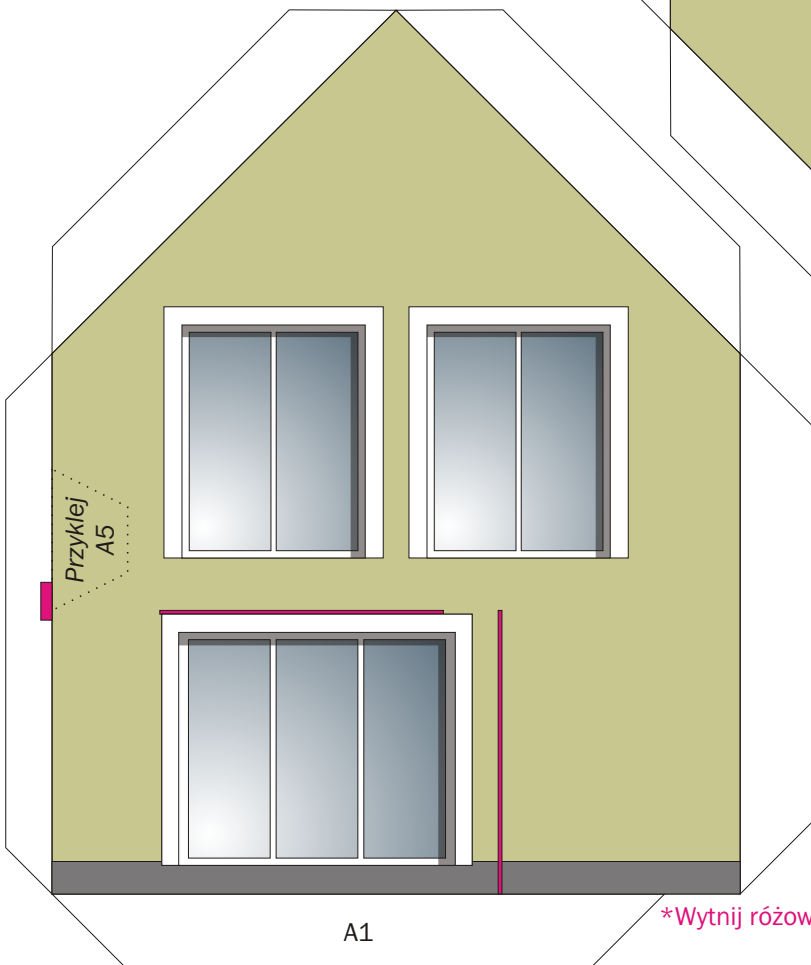
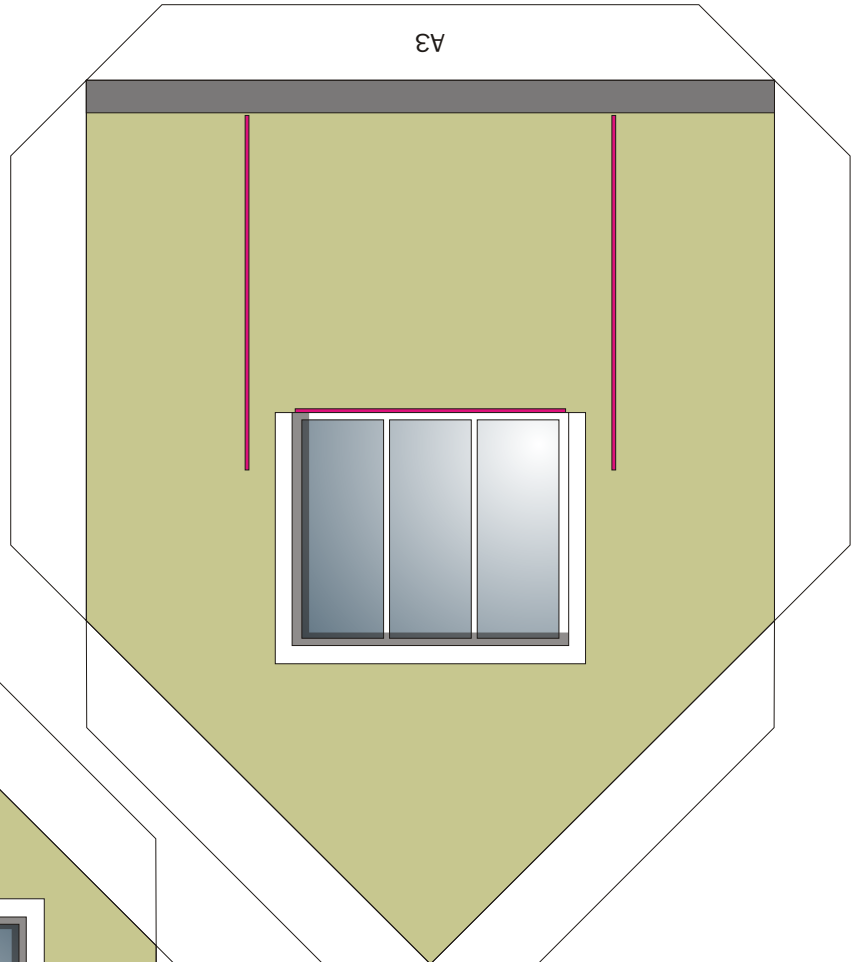
Schody 2

*Naklej na tekturę

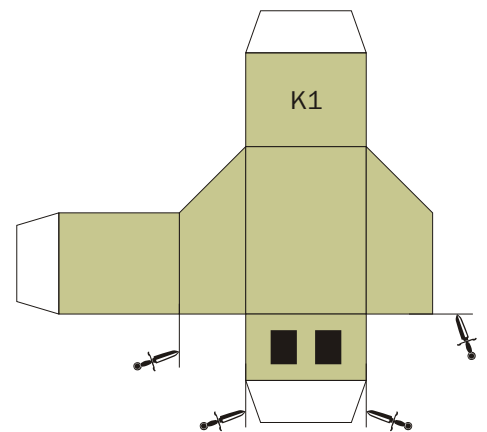
*Wytnij różowy prostokąt

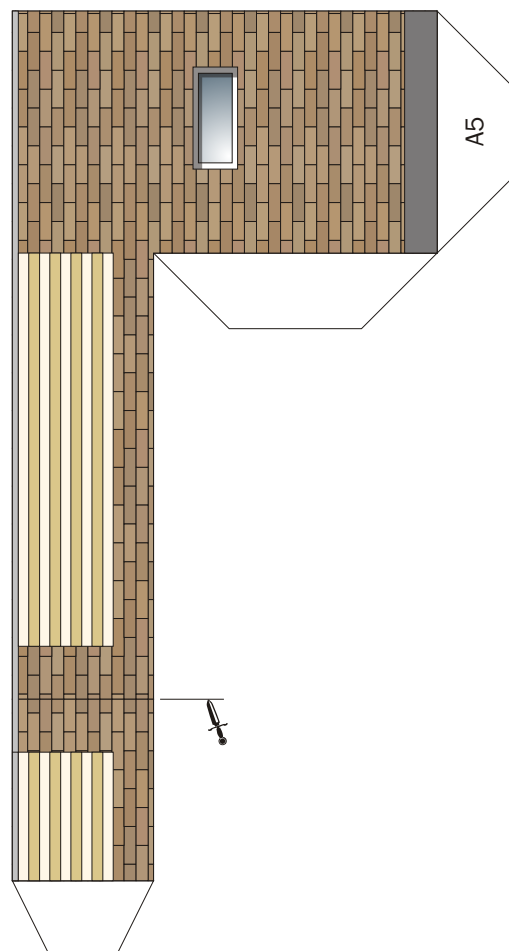
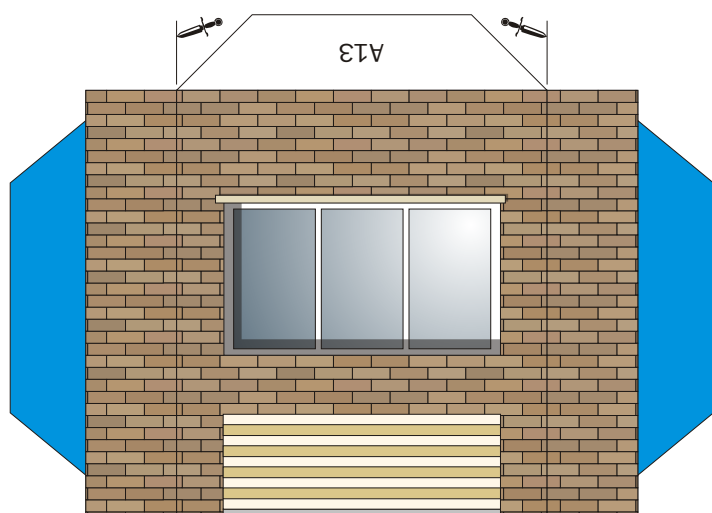
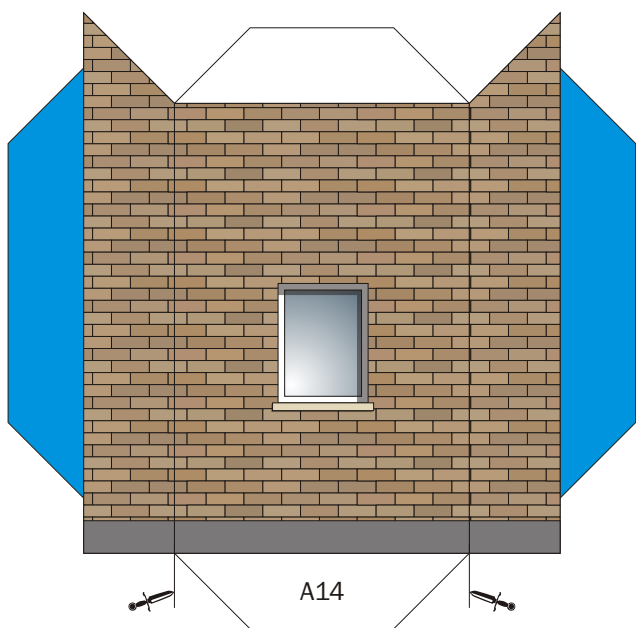
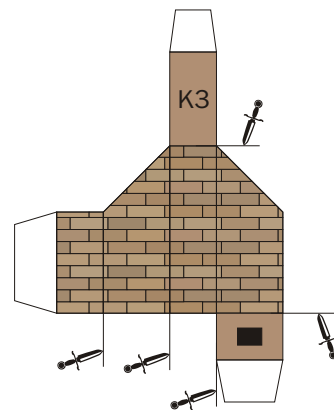
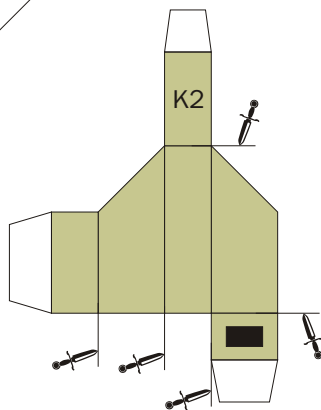
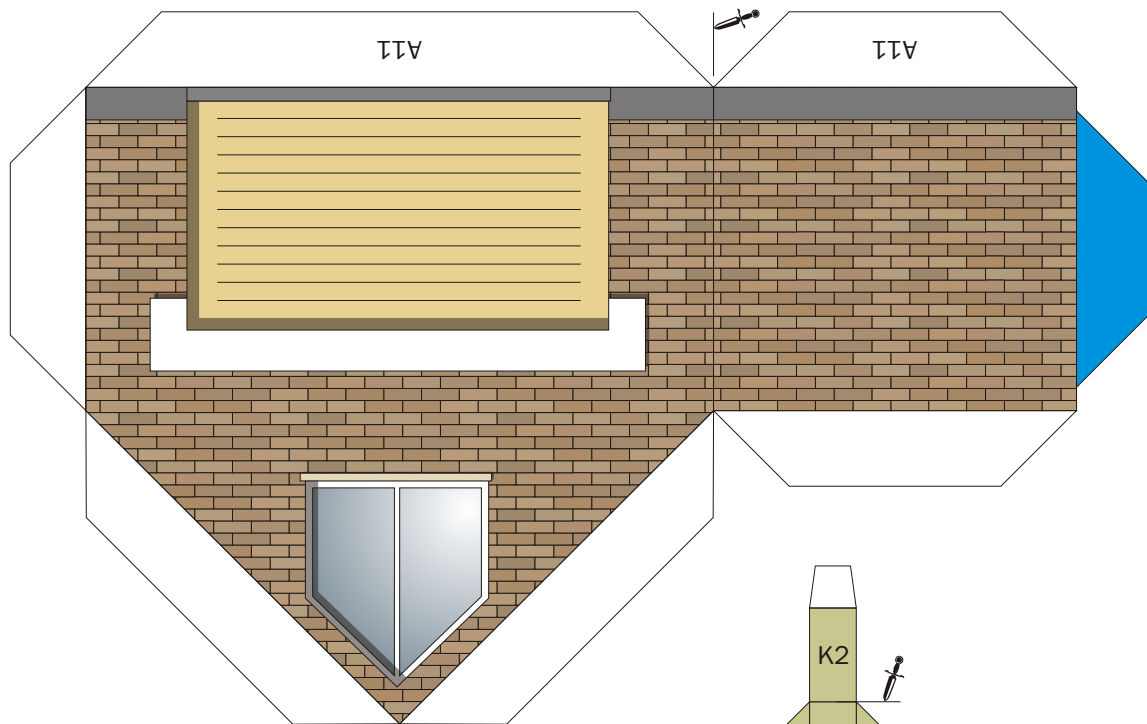


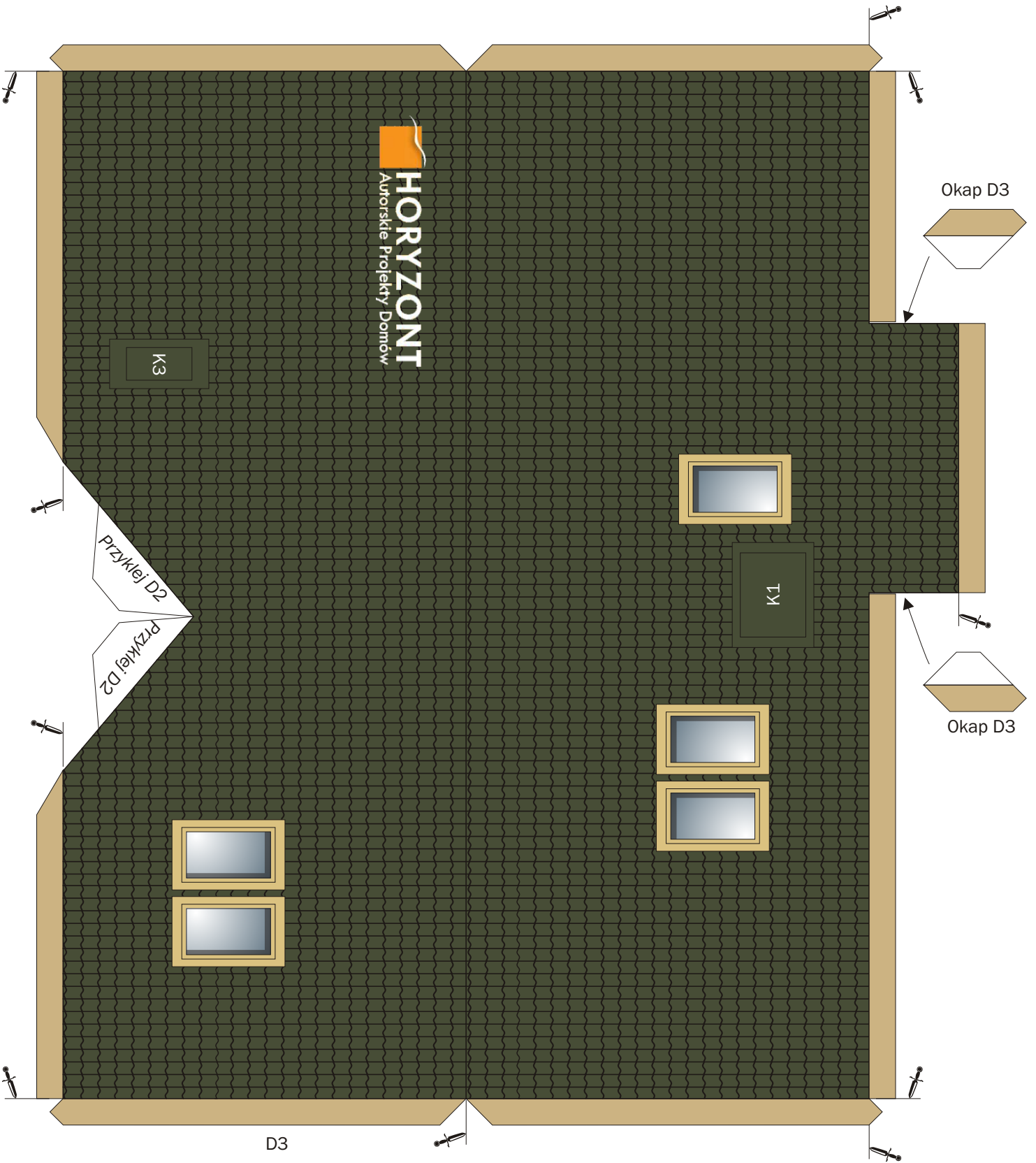
*Wytnij różowy prostokąt

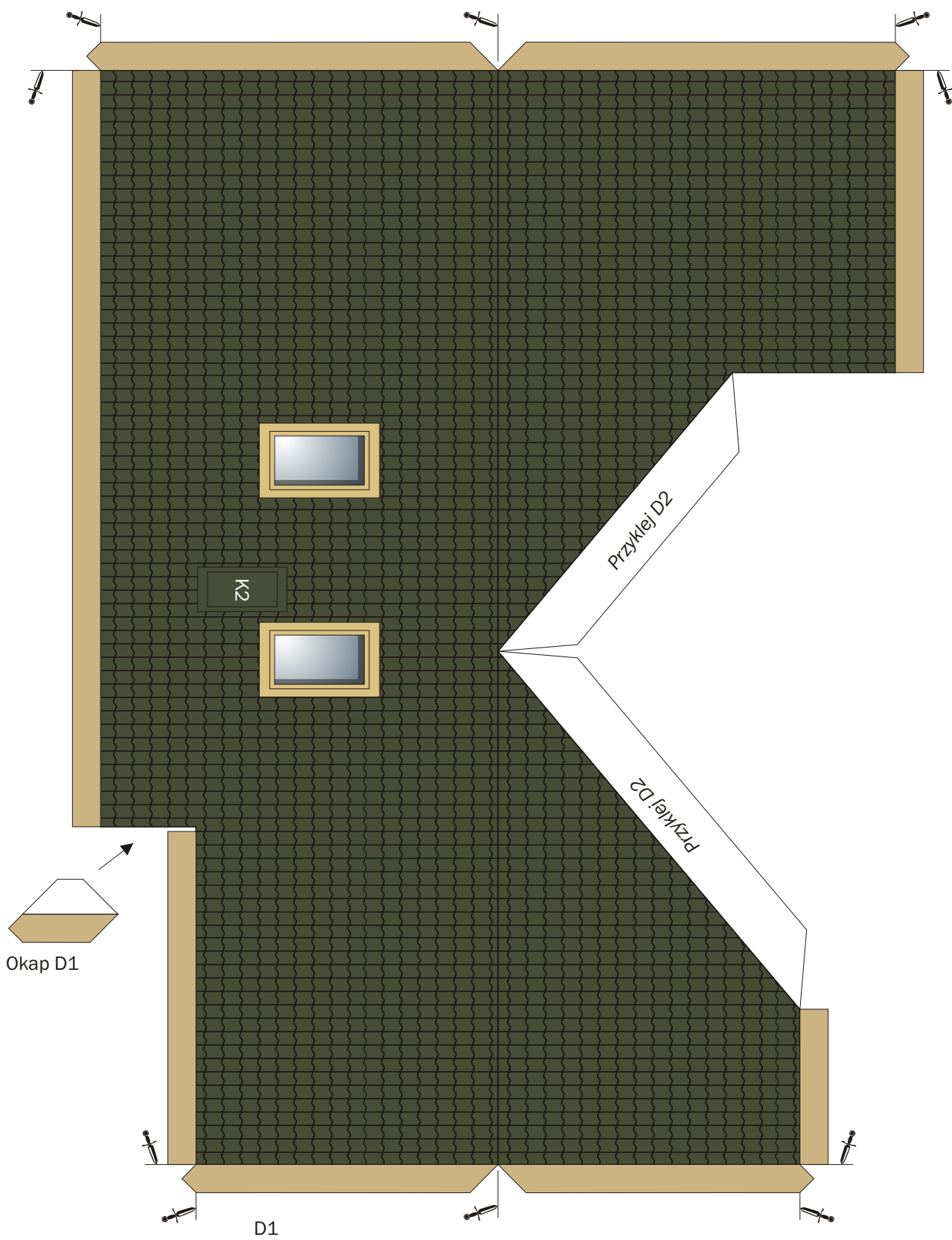


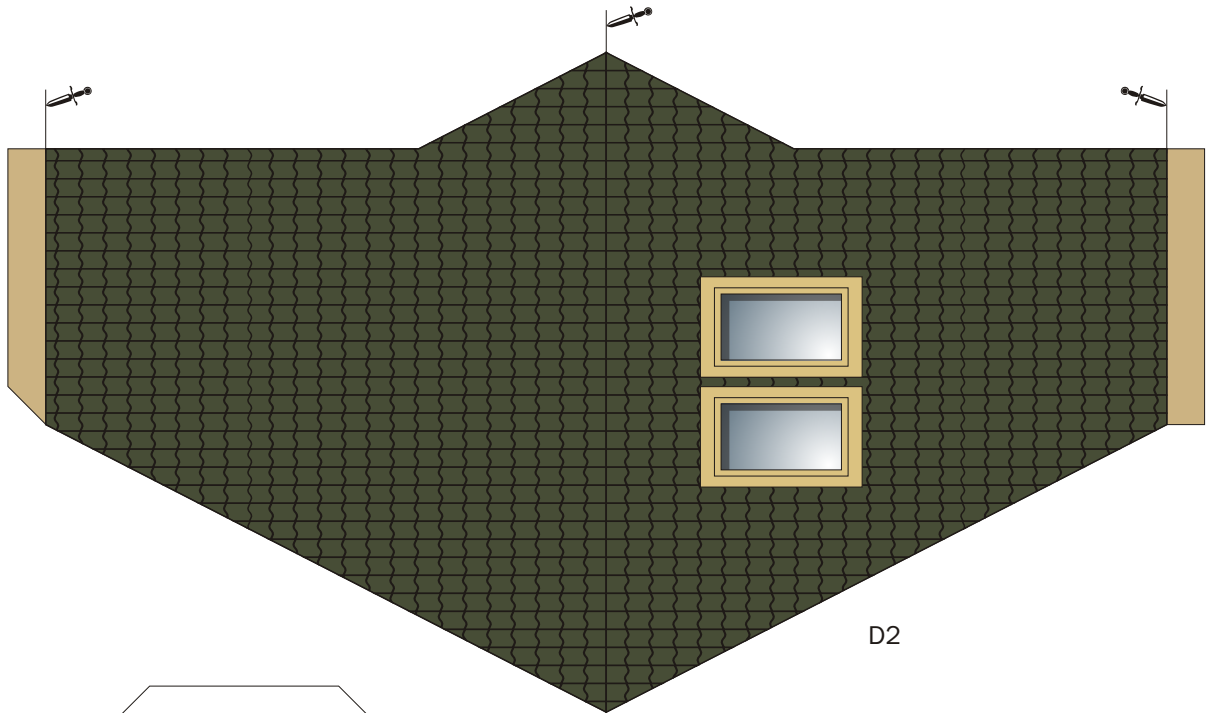
*Wytnij różowy prostokąt



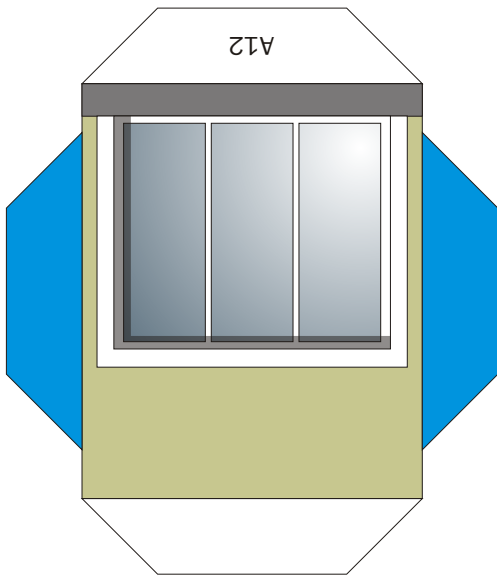




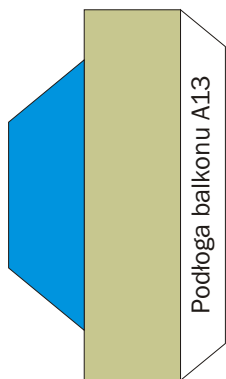




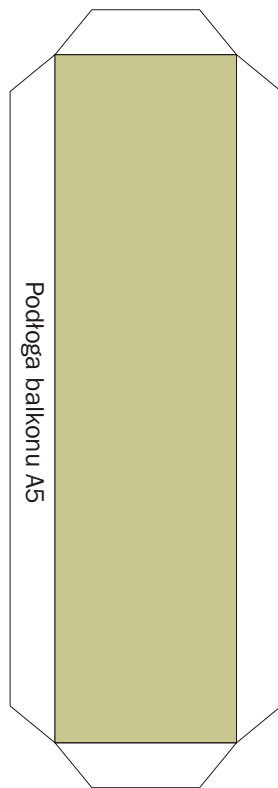
D2



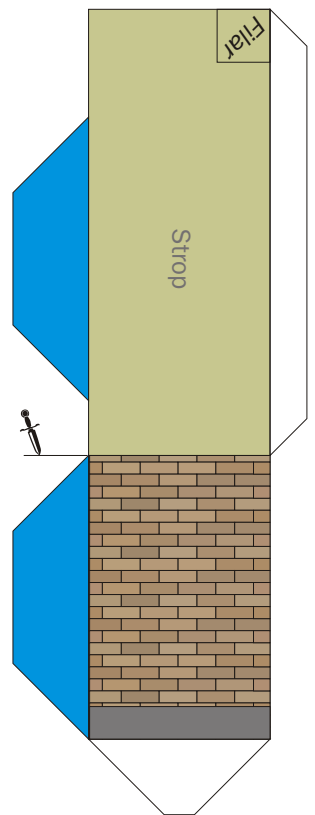
A12



Podłoga balkonu A13



Podłoga balkonu A5



Strop

Filar