

0 1 2 3 4 5 6 7 8 9 10m

(przy skali 1:100 1m na zamieszczonej obok podziałce odpowiada 1cm)

Niniejsze opracowanie projektu prezentowane jest w celu przedstawienia układu funkcjonalnego budynku, podstawowych wymiarów pomieszczeń oraz wybranych rozwiązań konstrukcyjnych i techniczno - materiałowych. Opracowanie projektu traktować należy wyłącznie poglądowo. Opracowanie to nie może stanowić podstawy do realizacji budynku ani uzyskania pozwolenia na budowę.

PROJEKT

**AZALIA B**  
WARIANT LUSTRZANY

**ELEWACJE**

Artur Mazurski

autor

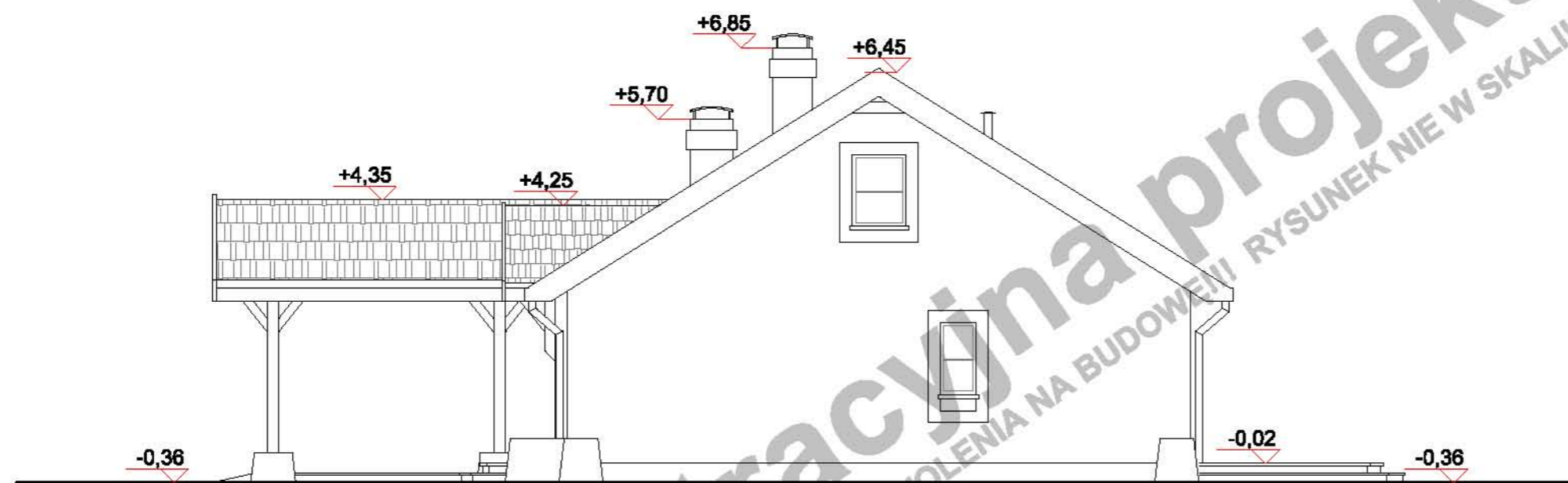
kontakt

tel. 0 604 989 023 / 071 782 50 80  
artur@domnahoryzoncie.pl  
biuro@domnahoryzoncie.pl

wersja demonstracyjna projektu

wersja demonstracyjna projektu

Wersja demonstracyjna projektu  
UWAGA!!! RYSUNEK NIE MOŻE BYĆ PODSTAWĄ DO UZYSKANIA POZWOLENIA NA BUDOWĘ!!! RYSUNEK NIE W SKALI!!!



ELEWACJA BOCZNA



ELEWACJA OGRODOWA

0 1 2 3 4 5 6 7 8 9 10m

(przy skali 1:100 1m na zamieszczonej obok podziałce odpowiada 1cm)

Niniejsze opracowanie projektu prezentowane jest w celu przedstawienia układu funkcjonalnego budynku, podstawowych wymiarów pomieszczeń oraz wybranych rozwiązań konstrukcyjnych i techniczno - materiałowych. Opracowanie projektu traktować należy wyłącznie poglądowo. Opracowanie to nie może stanowić podstawy do realizacji budynku ani uzyskania pozwolenia na budowę.

autor

kontakt

PROJEKT

**AZALIA B**  
WARIANT LUSTRZANY

**ELEWACJE**

Artur Mazurski

tel. 0 604 989 023 / 071 782 50 80  
artur@domnahoryzoncie.pl  
biuro@domnahoryzoncie.pl

|                               |                      |
|-------------------------------|----------------------|
| POWIERZCHNIA UŻYTK. PARTERU   | 107,40m <sup>2</sup> |
| POWIERZCHNIA UŻYTK. PODDASZA  | 47,30m <sup>2</sup>  |
| powierzchnia podłogi poddasza | 106,47m <sup>2</sup> |
| POWIERZCHNIA UŻYTK. BUDYNKU   | 154,70m <sup>2</sup> |

**UWAGA!**

Powierzchnia użytk. poddasza jest to suma 100% pow. do wysokości min 220cm i 50% pow. od wysokości 220cm do 140cm. Powierzchnia poniżej 140cm nie jest wliczana do powierzchni użytkowej.

P.U. .... POWIERZCHNIA UŻYTK. PODDASZA  
P.P. .... POWIERZCHNIA PODŁOGI

pomieszczenie z symbolem (\*) nie są wliczane do pow. użytkowej

|   |                      |
|---|----------------------|
| POW. ZABUDOWY BUDYNKU   | 139,60m <sup>2</sup> |
| POW. ZABUDOWY OGÓŁEM<br>(budynek + tarasy, podjazd do garażu) | 196,00m <sup>2</sup> |

|                        |                      |
|------------------------|----------------------|
| POW. CAŁKOWITA BUDYNKU | 246,07m <sup>2</sup> |
| KUBATURA NETTO BUDYNKU | 622,00m <sup>3</sup> |
| POWIERZCHNIA DACHU     | 228,50m <sup>2</sup> |

**TECHNOLOGIA**

**PARTER:**

|                    |                                 |
|--------------------|---------------------------------|
| ściany zewn. nośne | YTONG 24cm + STYROPIAN 12cm     |
| ściany wewn. nośne | SILKA gr.24,0 cm                |
| ściany działowe    | SILKA gr.12,0cm                 |
| stropy             | GĘSTOŻEBROWY TERIVA I gr.24,0cm |

**PODDASZE:**

|                   |  |
|-------------------|--|
| ściany zewnętrzne | YTONG 24cm + STYROPIAN 12cm                                      |
| ściany działowe   | G-K NA RUSZCIE<br>WEWNĄRZ WEŁNA MINERALNA gr.12,0 cm             |
| stropy            | LEKKI DREWNIANY, PODWIESZANY<br>DO KONSTRUKCJI WIĘZBY gr.24,0 cm |

**WIĘZBA DACHOWA:**

IŁOŚĆ DREWNA KONSTR - KLASA C30 ..... 7,869m<sup>3</sup>

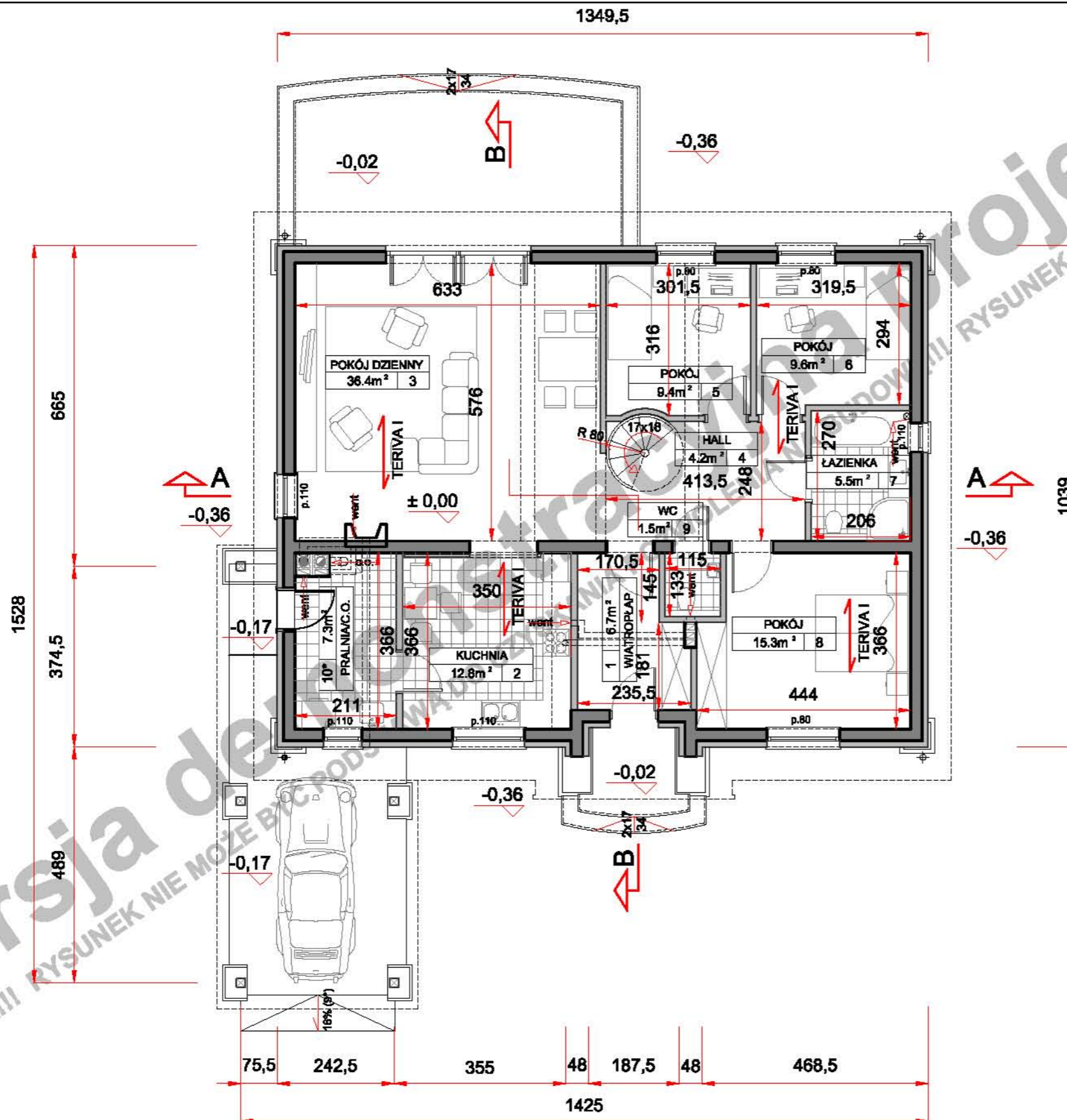
Główne elementy konstrukcyjne o przekrojach:

|                 |                     |
|-----------------|---------------------|
| MURLATY         | 14x14 cm            |
| SŁUPY           | 12x12 cm            |
| KROKIEW         | 6,3x14 cm           |
| KROKIEW KOSZOWE | 6,3x14 cm           |
| PLATWIE         | 16x20 cm i 14x18 cm |

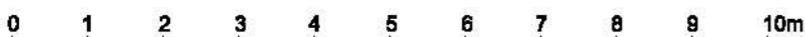
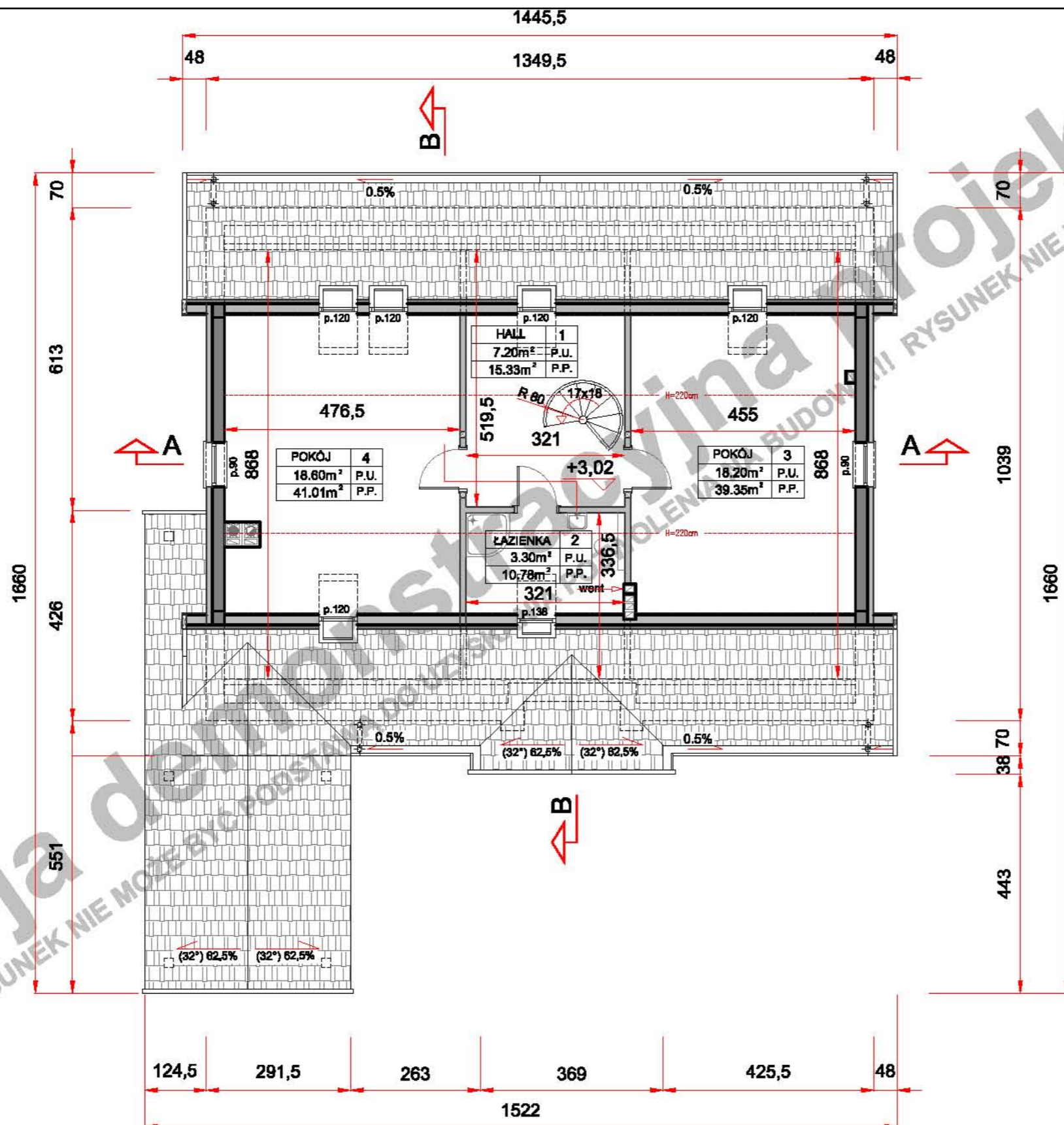
PROJEKT **AZALIA B**  
WARIANT LUSTRZANY

**PARTER**  
autor Artur Mazurski

kontakt tel. 0 604 989 023 / 071 782 50 80  
artur@domnahoryzoncie.pl  
biuro@domnahoryzoncie.pl



Niniejsze opracowanie projektu prezentowane jest w celu przedstawienia układu funkcjonalnego budynku, podstawowych wymiarów pomieszczeń oraz wybranych rozwiązań konstrukcyjnych i techniczno - materiałowych. Opracowanie projektu traktować należy wyłącznie poglądowo. Opracowanie to nie może stanowić podstawy do realizacji budynku ani uzyskania pozwolenia na budowę.



(przy skali 1:100 1m na zamieszczonej obok podziałce odpowiada 1cm)

Niniejsze opracowanie projektu prezentowane jest w celu przedstawienia układu funkcjonalnego budynku, podstawowych wymiarów pomieszczeń oraz wybranych rozwiązań konstrukcyjnych i techniczno - materiałowych. Opracowanie projektu traktować należy wyłącznie poglądowo. Opracowanie to nie może stanowić podstawy do realizacji budynku ani uzyskania pozwolenia na budowę.

|                               |                      |
|-------------------------------|----------------------|
| POWIERZCHNIA UŻYTK. PARTERU   | 107,40m <sup>2</sup> |
| POWIERZCHNIA UŻYTK. PODDASZA  | 47,30m <sup>2</sup>  |
| powierzchnia podłogi poddasza | 106,47m <sup>2</sup> |
| POWIERZCHNIA UŻYTK. BUDYNKU   | 154,70m <sup>2</sup> |

**UWAGA!**  
Powierzchnia użytk. poddasza jest to suma 100% pow. do wysokości min 220cm i 50% pow. od wysokości 220cm do 140cm. Powierzchnia poniżej 140cm nie jest wliczana do powierzchni użytkowej.

|      |                              |
|------|------------------------------|
| P.U. | POWIERZCHNIA UŻYTK. PODDASZA |
| P.P. | POWIERZCHNIA PODŁOGI         |

pomieszczenie z symbolem (\*) nie są wliczane do pow. użytkowej

|                                       |                      |
|---------------------------------------|----------------------|
| POW. ZABUDOWY BUDYNKU                 | 139,60m <sup>2</sup> |
| POW. ZABUDOWY OGÓŁEM                  | 196,00m <sup>2</sup> |
| (budynek + tarasy, podjazd do garażu) |                      |

|                        |                      |
|------------------------|----------------------|
| POW. CAŁKOWITA BUDYNKU | 246,07m <sup>2</sup> |
| KUBATURA NETTO BUDYNKU | 622,00m <sup>3</sup> |
| POWIERZCHNIA DACHU     | 228,50m <sup>2</sup> |

**TECHNOLOGIA**

**PARTER:**

|                    |                                 |
|--------------------|---------------------------------|
| ściany zewn. nośne | YTONG 24cm + STYROPIAN 12cm     |
| ściany wewn. nośne | SILKA gr.24,0 cm                |
| ściany działowe    | SILKA gr.12,0cm                 |
| stropy             | GĘSTOŻEBROWY TERIVA I gr.24,0cm |

**PODDASZE:**

|                   |   |
|-------------------|---|
| ściany zewnętrzne | YTONG 24cm + STYROPIAN 12cm                                   |
| ściany działowe   | G-K NA RUSZCIE WEWNĄRZ WĘLNA MINERALNA gr.12,0 cm             |
| stropy            | LEKKI DREWNIANY, PODWIESZANY DO KONSTRUKCJI WIĘŻBY gr.24,0 cm |

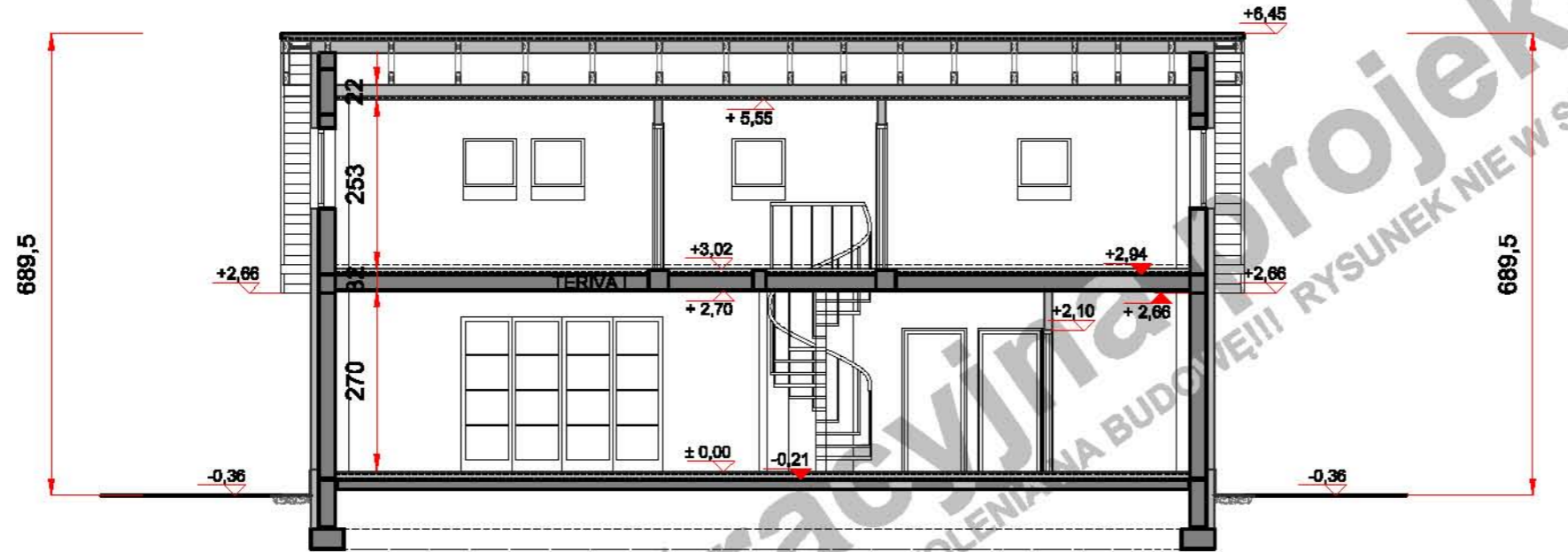
**WIĘŻBA DACHOWA:**

|                                 |                     |
|---------------------------------|---------------------|
| IŁOŚĆ DREWNA KONSTR - KLASA C30 | 7,869m <sup>3</sup> |
|---------------------------------|---------------------|

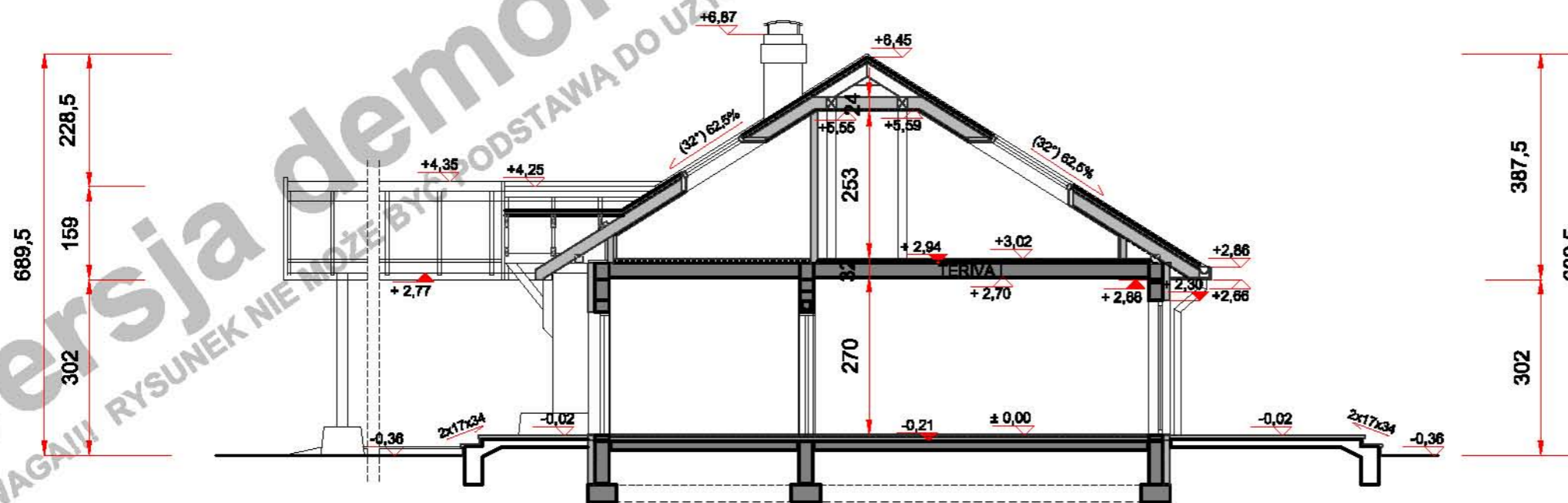
Główne elementy konstrukcyjne o przekrojach:

|                 |                     |
|-----------------|---------------------|
| MURLATY         | 14x14 cm            |
| SŁUPY           | 12x12 cm            |
| KROKWIE         | 6,3x14 cm           |
| KROKWIE KOSZOWE | 6,3x14 cm           |
| PLATWIE         | 16x20 cm i 14x18 cm |

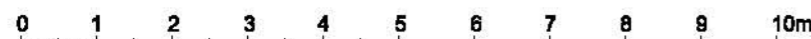
|         |  |
|---------|--|
| PROJEKT | <b>AZALIA B</b><br>WARIANT LUSTRZANY<br><b>PODDASZE</b>                                    |
| autor   | Artur Mazurski   |
| kontakt | tel. 0 604 989 023 / 071 782 50 80<br>artur@domnahoryzoncie.pl<br>biuro@domnahoryzoncie.pl |



PRZEKRÓJ A - A



PRZEKRÓJ B - B



(przy skali 1:100 1m na zamieszczonej obok podziałce odpowiada 1cm)

Niniejsze opracowanie projektu prezentowane jest w celu przedstawienia układu funkcjonalnego budynku, podstawowych wymiarów pomieszczeń oraz wybranych rozwiązań konstrukcyjnych i techniczno - materiałowych. Opracowanie projektu traktować należy wyłącznie poglądowo. Opracowanie to nie może stanowić podstawy do realizacji budynku ani uzyskania pozwolenia na budowę.

autor

kontakt

PROJEKT

**AZALIA B**  
WARIANT LUSTRZANY  
**PRZEKROJE**

Artur Mazurski

tel. 0 604 989 023 / 071 782 50 80

[artur@domnahoryzoncie.pl](mailto:artur@domnahoryzoncie.pl)

[biuro@domnahoryzoncie.pl](mailto:biuro@domnahoryzoncie.pl)