

- porozmawiaj z innymi inwestorami
- wymień się doświadczeniami z budowy
- zobacz galerie zdjęć z realizacji

makieta domu

AZALIA B



Instrukcja budowy makiety domu jednorodzinnego AZALIA B.

Postępuj zgodnie z instrukcją. Przed rozpoczęciem prac zapoznaj się z całą instrukcją uwzględniając informacje umieszczone na elementach. Prace wykonuj według kolejności punktów ze strony 3.

POTRZEBNE NARZĘDZIA

Aby wykonać prawidłowo i bez problemów makietę potrzebujemy kilku prostych narzędzi:

Linijka 30 cm
 Nożyk introligatorski (tak zwany tapicerski)
 Nożyczki
 Dobrej jakości klej biurowy do papieru (najlepiej "Wikoł")
 Papier A4 o gramaturze 250 g/m²
 Gruba tektura 2mm, jedna formatu około A3
 Nie piszący długopis lub tępy nożyk.

DRUK MAKIETY

Makietę najlepiej wydrukować na papierze A4 o gramaturze 250 g/m².
 Cały dokument zajmuje 9 stron A4 z czego 6 przeznaczonych jest do druku. Strony 1-3 to okładka oraz instrukcje.

Aby wydrukować makietę należy przejść do menu Plik/File następnie Drukuj/Print.
 Zaznacz pole Strony/Pages i wpisz "4-9" Wpisując ten parametr wydrukujemy tylko strony z elementami makiety okładki oraz instrukcji ogólnej.

W polu Skalowanie/Scale wybierz Brak/Noun. Dokument z makietą uwzględni marginesu twojej drukarki.

TECHNIKI PRACY

Poszczególne elementy staraj się wycinać nożykiem przy linijce. W ten sposób możemy precyzyjniej wyciąć wszystkie części.

Miejsca zgięcia elementów należy właściwie przygotować. Aby zginały się w łatwy i pożądany sposób należy przejechać po nich nie piszącym długopisem lub tępym nożem. W ten sposób powstanie nie zauważalne wgłębienie, które ułatwi późniejsze składanie makiety.

Nie smaruj klejem wszystkich listków* naraz, pokryj nim tylko ten fragment który aktualnie kleisz.

*Listek - element w kształcie trapezu służący do łączenia poszczególnych części.



Oznaczenie linii zgięcia (oprócz listków ponieważ wszystkie muszą być przygotowane do zgięcia)



Oznaczenie linii rozcięcia (w skomplikowanych elementach)

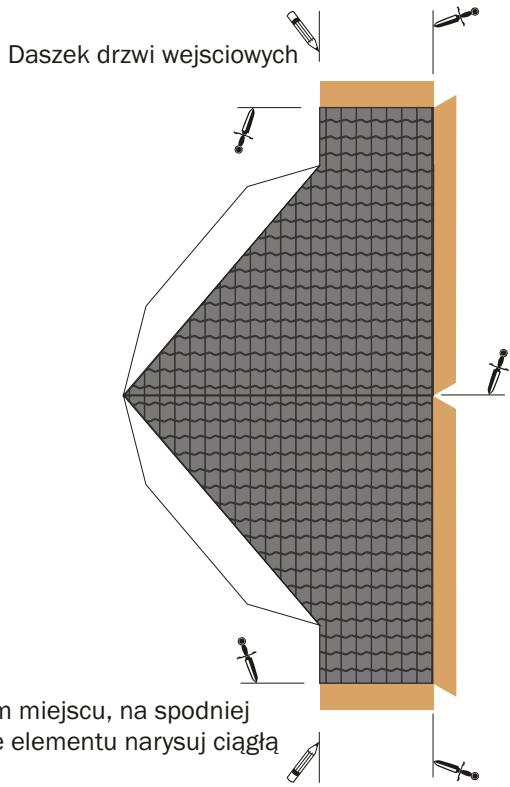
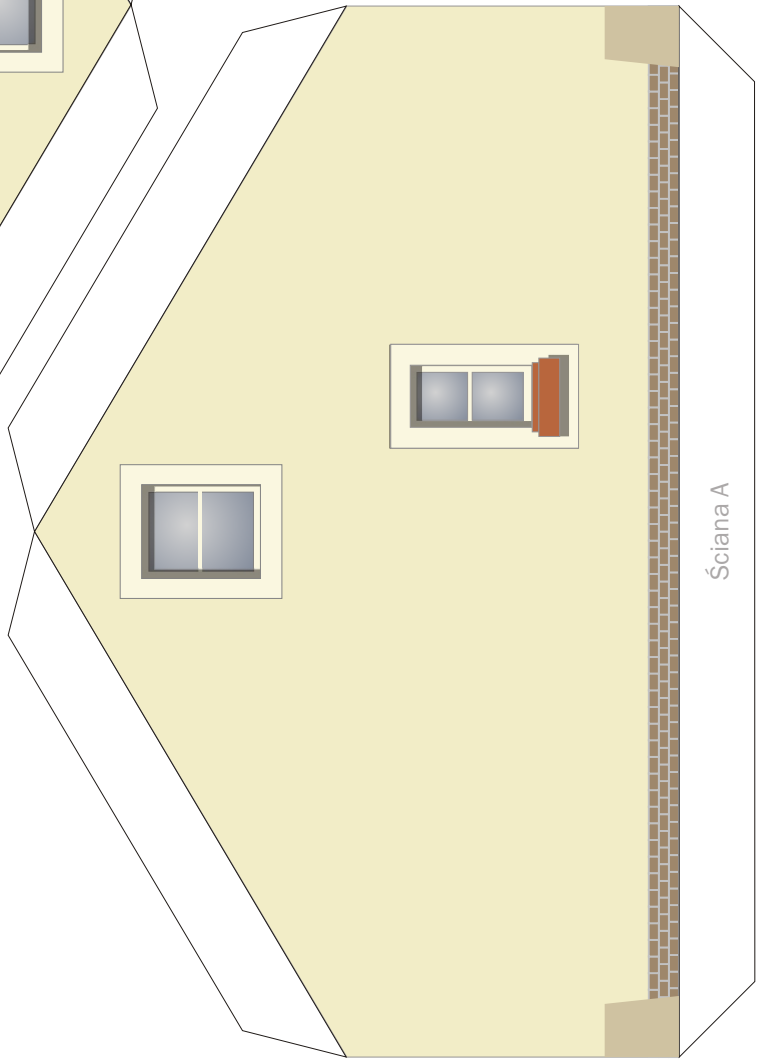
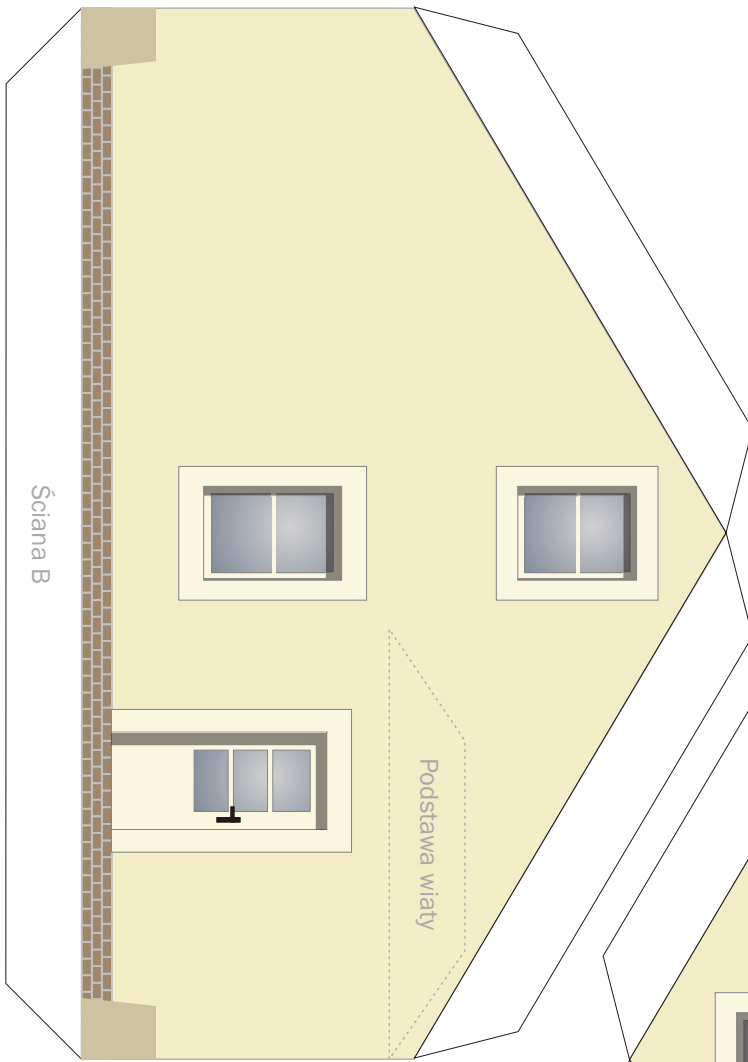
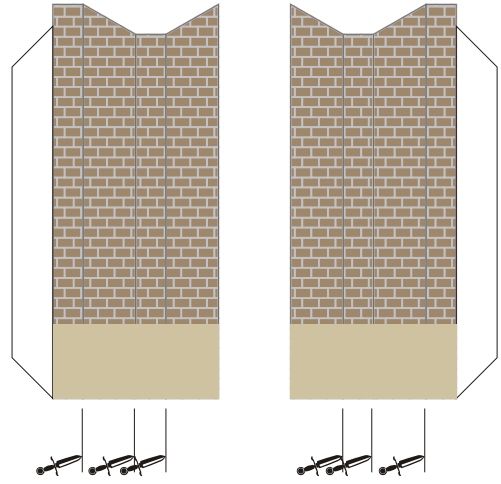


Oznaczenie linii które należy ręcznie narysować

Instrukcja budowy makiety domu jednorodzinnego AZALIA B.

1. Nie wycinając poszczególnych elementów, przygotuj wszystkie linie zgięcia.
2. Obie części podstawy przed dokładnym wycięciem sklej ze sobą w sposób opisany na elementach. Następnie naklej podstawę razem z elementami schodów oraz tarasu na tekturę 2mm. Dopiero po naklejeniu wytnij te elementy po obrysie. W podstawie wytnij biały prostokąt.
3. Wytnij po zewnętrznych krawędziach pozostałe elementy.
4. Do głównej części domu doklej ściany w wyznaczonych na elementach miejscach.
5. Sklej filary frontowe.
6. Zegnij wszystkie elementy wzdłuż wcześniej przygotowanych do tego linii.
7. Sklej ze sobą wszystkie cztery ściany tak by powstała bryła domu, doklej ją do podstawy domu (nie doklejaj dachu!).
8. Doklej filary w zaznaczanych miejscach.
9. Przygotuj do przyklejenia daszek drzwi wejściowych, narysuj na spodniej stronie daszku linię tak aby wyznaczała miejsce gdzie daszek styka się z frontową ścianą.
10. Przyklej daszek do bryły domu (pomoże w tym narysowana linia).
11. Przyklej do domu dach, zacznij od strony frontowej (tam gdzie drzwi wejściowe) następnie doklej z drugiej strony, a na samym końcu przyklej daszek drzwi wejściowych do dachu. Zwróć uwagę aby dach przykleić równo i symetrycznie. Okapy dachu (brązowe paski) pozostaw tylko zagięte.
12. Element „Podstawa wiaty” zegnij tak aby kolorowa strona filarów znajdowała się od wewnętrznej strony gotowej wiaty, a jego środkowa część była sufitem wiaty. Do „Podstawy wiaty” doklej zewnętrzne strony podpór. Tak przygotowany element przyklej do makiety (na podstawie domu są zaznaczone jasnymi prostokątami miejsca gdzie powinny znajdować się podpory. Do dachu wiaty, w wyznaczonym miejscu doklej (od spodniej strony) „podporę dachu wiaty”).
13. Doklej dach wiaty do budynku.
14. Do daszku drzwi wejściowych doklej front daszku. Podpory zegnij w wyznaczonym miejscu i przyklej między ścianą frontową a frontem daszku. Jeżeli to konieczne dotnij ten element.
15. Sklej komin i doklej go do dachu w wyznaczonym miejscu

Filary



*W tym miejscu, na spodniej stronie elementu narysuj ciągłą linię

Główna część domu

Ściana A

Filar

Filar

*Wytnij ten biały prostokąt

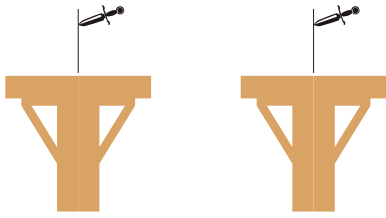
Ściana C

Ściana B

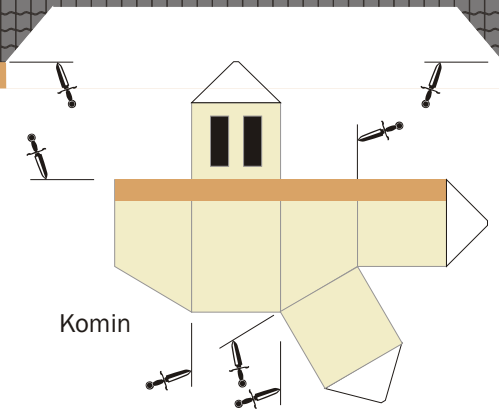
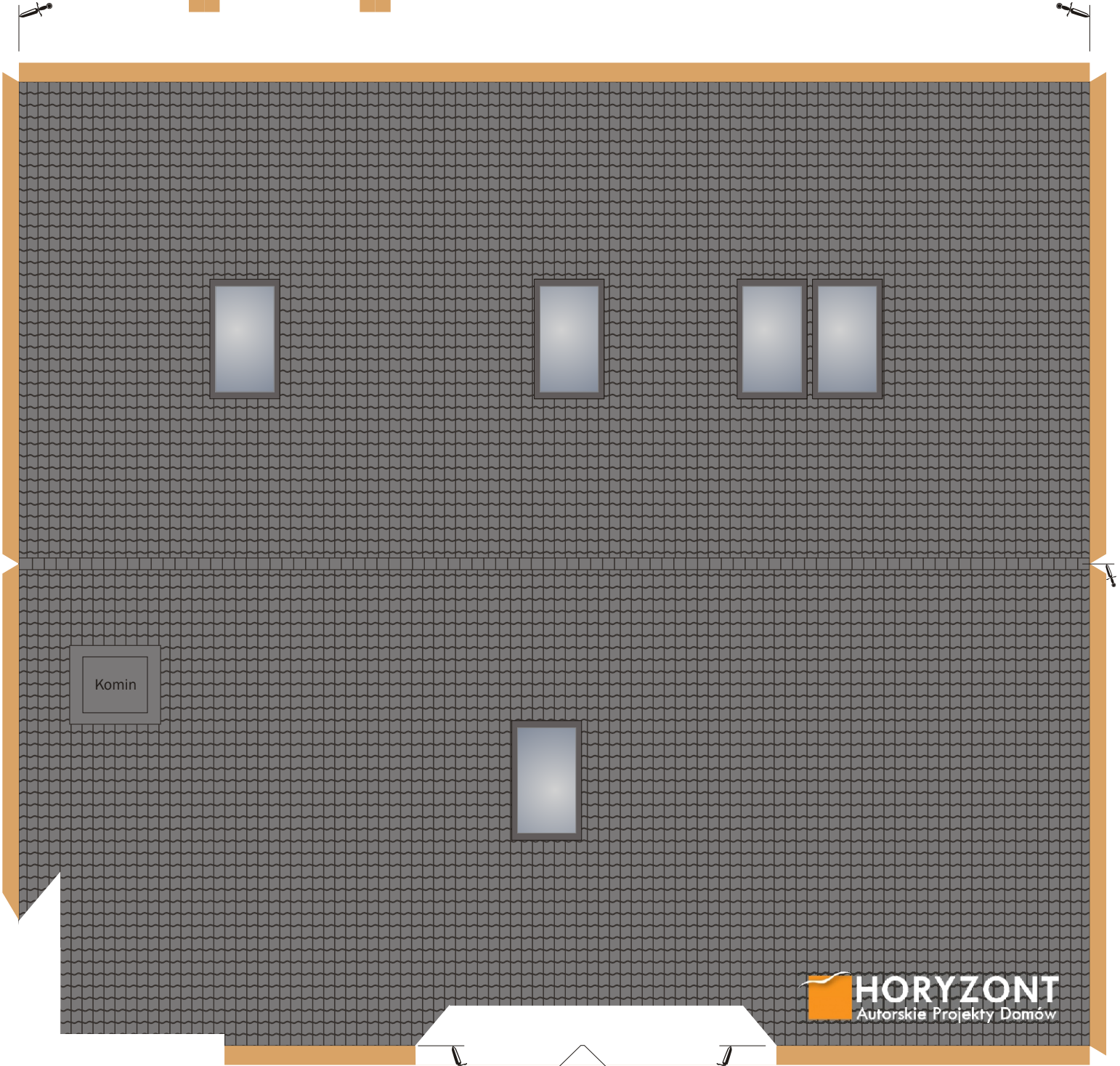
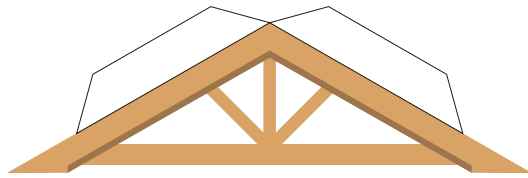
Ściana C



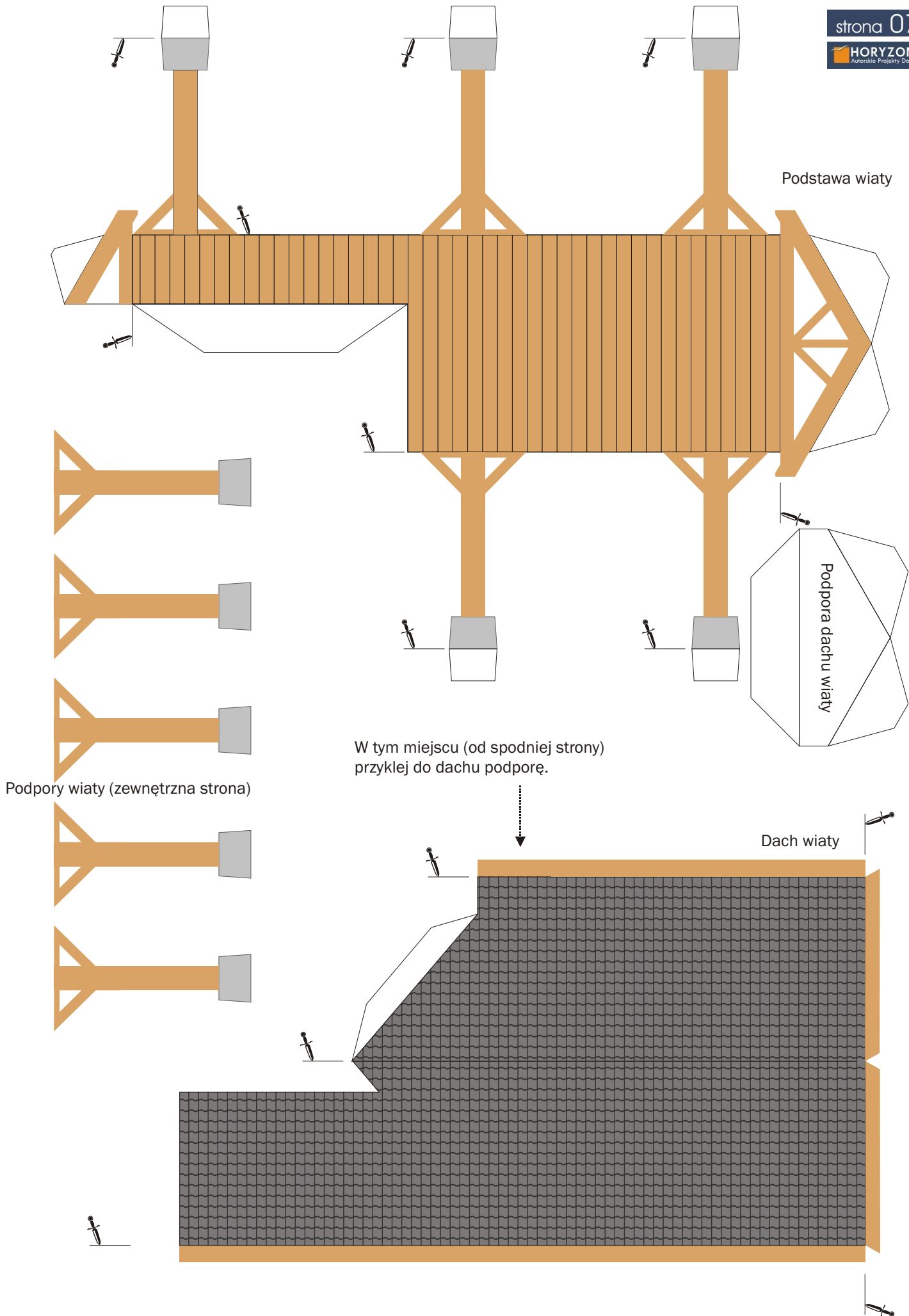
Podpory

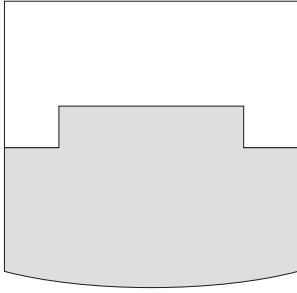


Front daszku



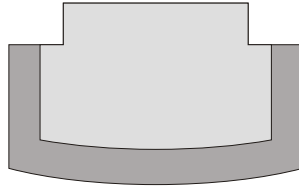
Komin





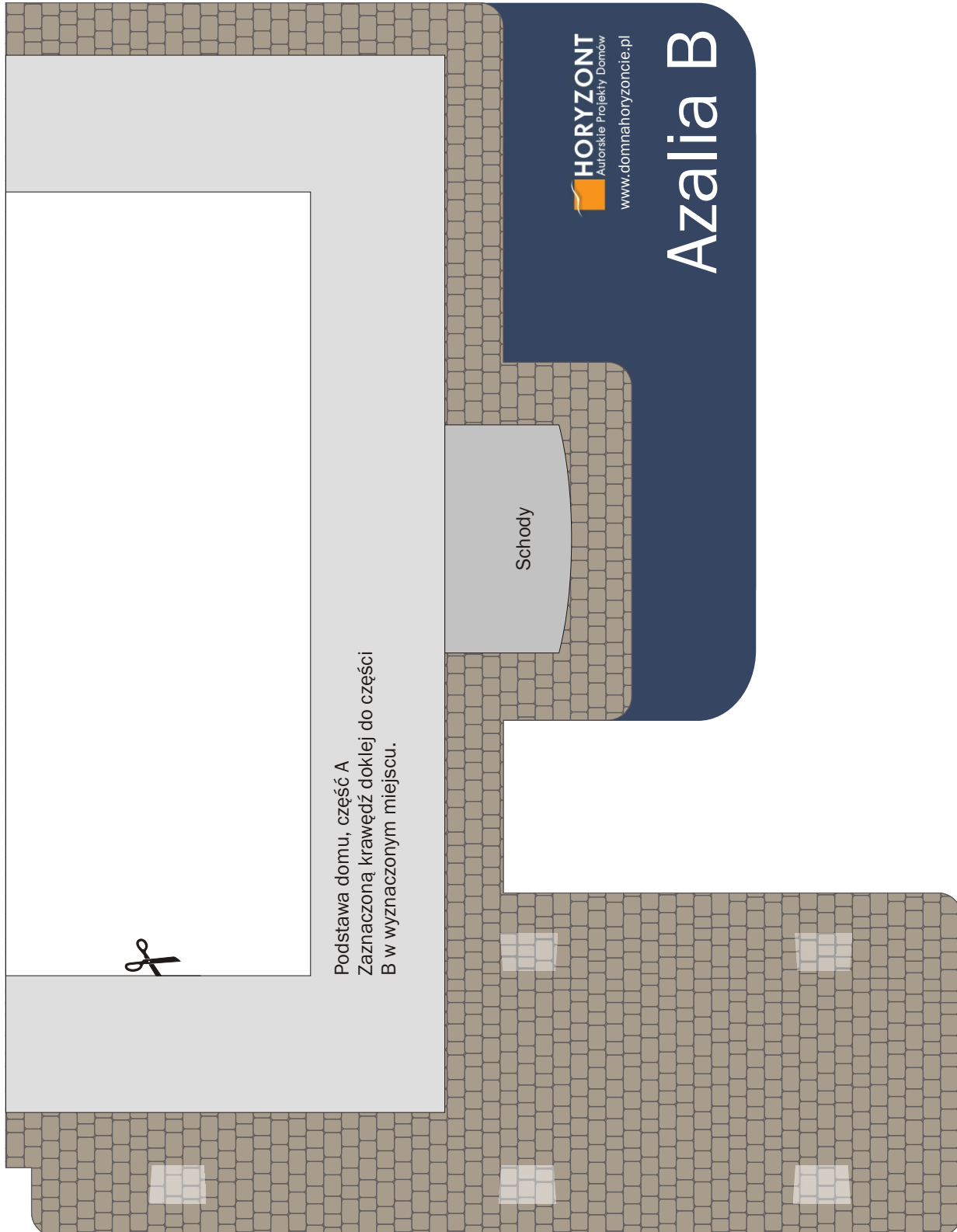
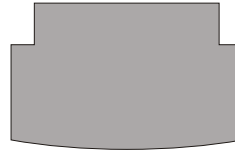
Schody

*Podklej tekturą przed wycięciem



Schody

*Podklej tekturą przed wycięciem



fp

Podstawa domu, część A
Zaznaczoną krawędź doklej do części
B w wyznaczonym miejscu.

Schody

HORYZONT
Autorskie Projekty Domów
www.domahoryzontcie.pl

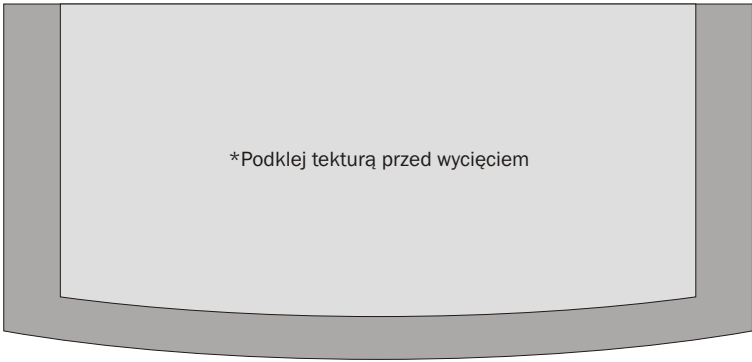
Azalia B



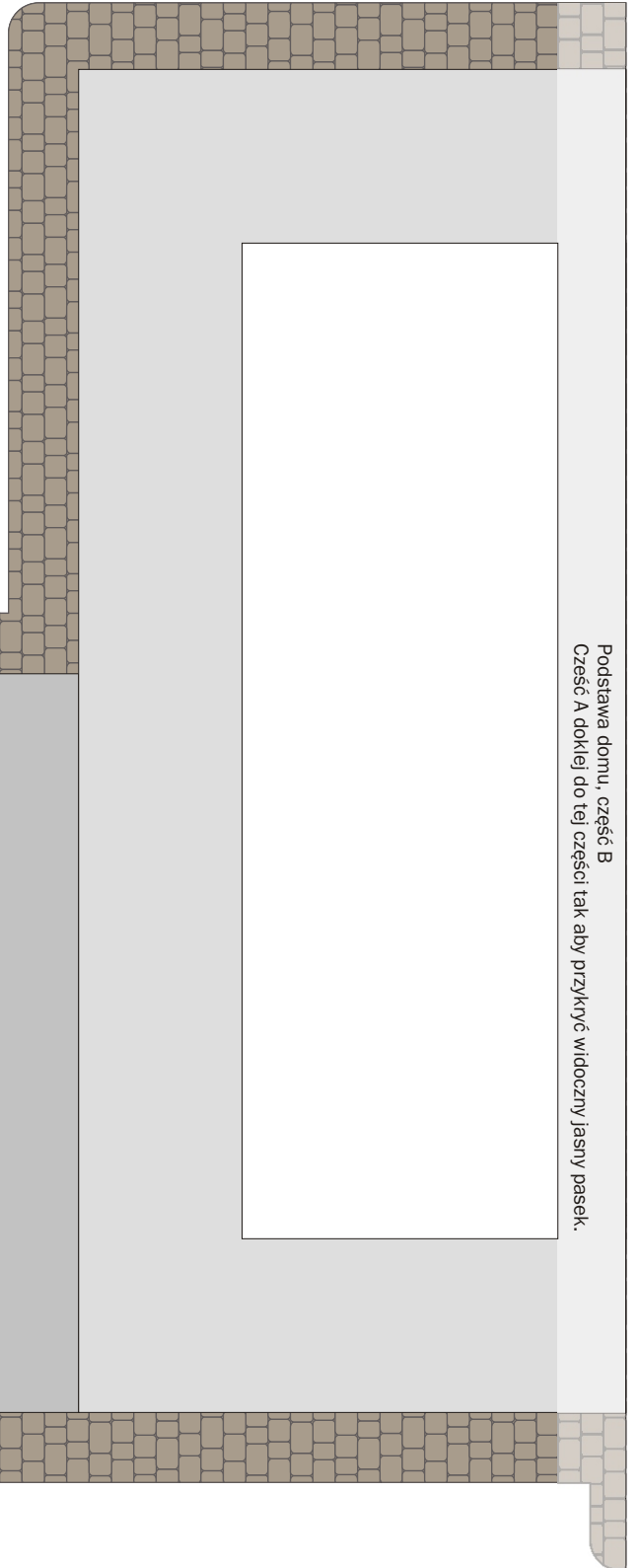
Taras

Taras

*Podklej tekturą przed wycięciem



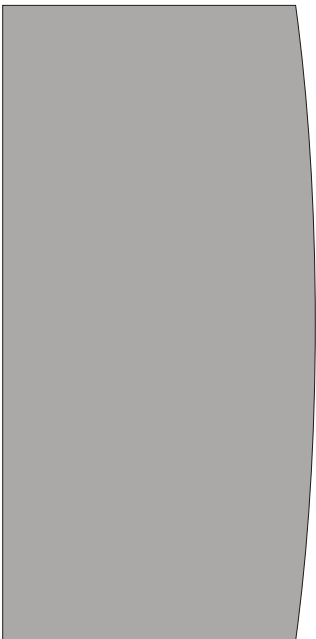
*Podklej tekturą przed wycięciem



Taras

Podstawa domu, część B
Część A doklej do tej części tak aby przykryć widoczny jasny pasek.

Taras



*Podklej tekturą przed wycięciem