

0 1 2 3 4 5 6 7 8 9 10m

(przy skali 1:100 1m na zamieszczonej obok podziałce odpowiada 1cm)

Niniejsze opracowanie projektu prezentowane jest w celu przedstawienia układu funkcjonalnego budynku, podstawowych wymiarów pomieszczeń oraz wybranych rozwiązań konstrukcyjnych i techniczno - materiałowych. Opracowanie projektu traktować należy wyłącznie poglądowo. Opracowanie to nie może stanowić podstawy do realizacji budynku ani uzyskania pozwolenia na budowę.

PROJEKT

AZALIA A
WARIANT LUSTRZANY

ELEWACJE

Artur Mazurski

autor

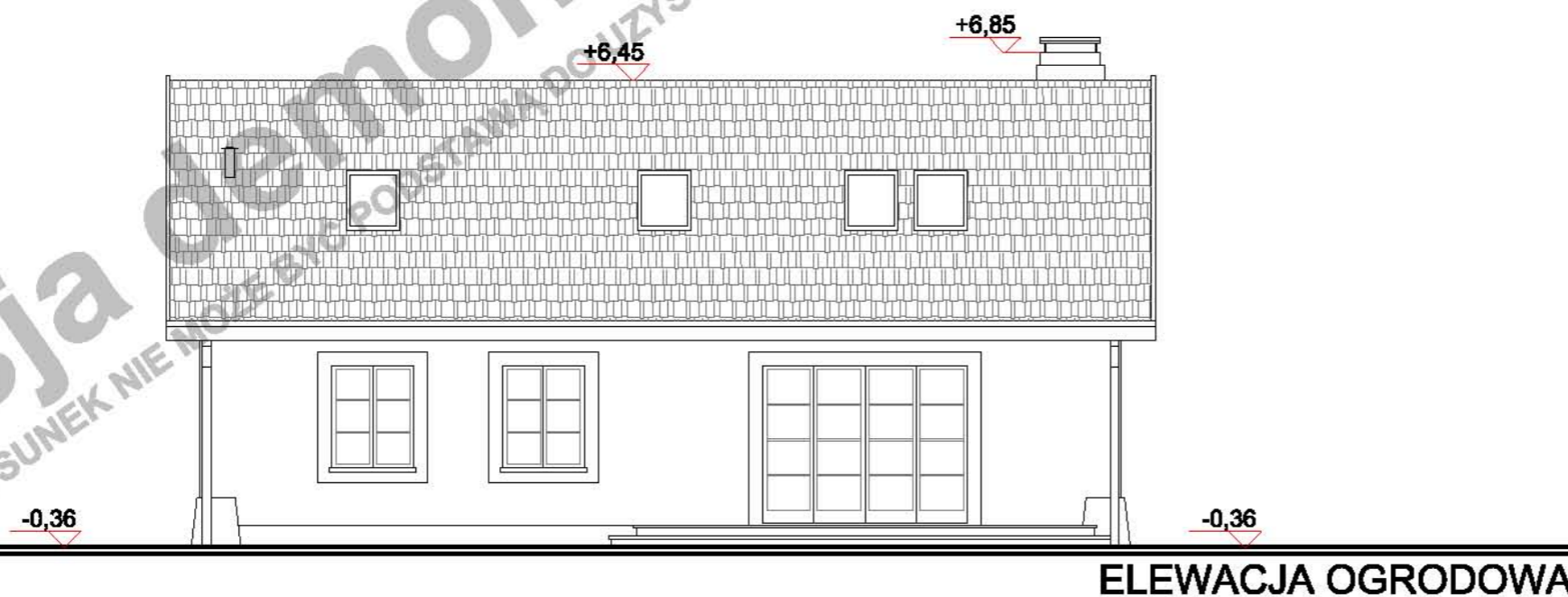
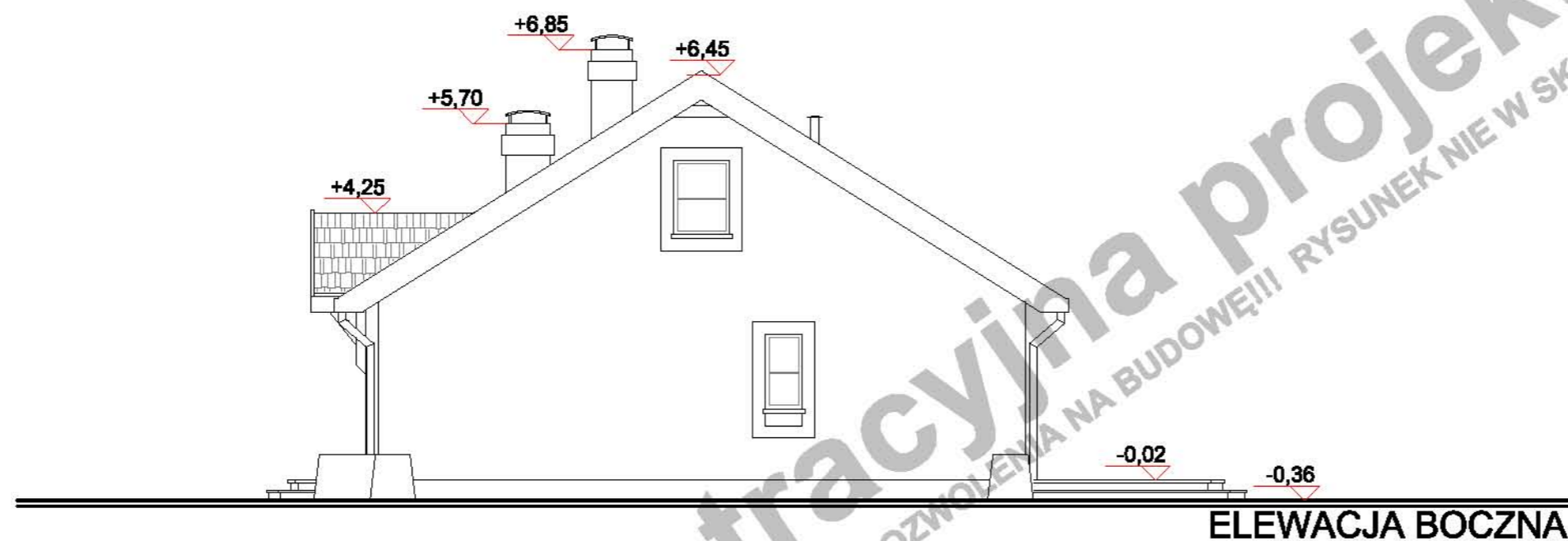
kontakt

tel. 0 604 989 023 / 071 782 50 80
artur@domnahoryzoncie.pl
biuro@domnahoryzoncie.pl

wersja demonstracyjna projektu

wersja demonstracyjna projektu

Wersja demonstracyjna projektu
UWAGA!!! RYSUNEK NIE MOŻE BYĆ PODSTAWĄ DO UZYSKANIA POZWOLENIA NA BUDOWĘ!!! RYSUNEK NIE W SKALI!!!



0 1 2 3 4 5 6 7 8 9 10m

(przy skali 1:100 1m na zamieszczonej obok podziałce odpowiada 1cm)

Niniejsze opracowanie projektu prezentowane jest w celu przedstawienia układu funkcjonalnego budynku, podstawowych wymiarów pomieszczeń oraz wybranych rozwiązań konstrukcyjnych i techniczno - materiałowych. Opracowanie projektu traktować należy wyłącznie poglądowo. Opracowanie to nie może stanowić podstawy do realizacji budynku ani uzyskania pozwolenia na budowę.

PROJEKT

AZALIA A
WARIANT LUSTRZANY

ELEWACJE

Artur Mazurski

autor

kontakt

tel. 0 604 989 023 / 071 782 50 80
artur@domnahoryzoncie.pl
biuro@domnahoryzoncie.pl

POWIERZCHNIA UŻYTK. PARTERU107,40m ²
POWIERZCHNIA UŻYTK. PODDASZA 47,30m ²
powierzchnia podłogi poddasza 106,47m ²
POWIERZCHNIA UŻYTK. BUDYNKU 154,70m ²

UWAGA!

Powierzchnia użytk. poddasza jest to suma 100% pow. do wysokości min 220cm i 50% pow. od wysokości 220cm do 140cm. Powierzchnia poniżej 140cm nie jest wliczana do powierzchni użytkowej.

P.U. POWIERZCHNIA UŻYTK. PODDASZA
P.P. POWIERZCHNIA PODŁOGI

pomieszczenie z symbolem (*) nie są wliczane do pow. użytkowej

POW. ZABUDOWY BUDYNKU 139,60m ²
POW. ZABUDOWY OGÓLEM 172,00m ²
(budynek + tarasy, podjazd do garażu)	

POW. CAŁKOWITA BUDYNKU 246,07m ²
KUBATURA NETTO BUDYNKU 540,00m ³
POWIERZCHNIA DACHU 196,00m ²

TECHNOLOGIA

PARTER:

ściany zewn. nośne	YTONG 24cm + STYROPIAN 12cm
ściany wewn. nośne	SILKA gr.24,0 cm
ściany działowe	SILKA gr.12,0cm
stropy	GĘSTOŻEBROWY TERIVA I gr.24,0cm

PODDASZE:

ściany zewnętrzne	YTONG 24cm + STYROPIAN 12cm
ściany działowe	G-K NA RUSZCIE WEWNĄRZ WEŁNA MINERALNA gr.12,0 cm
stropy	LEKKI DREWNIANY, PODWIESZANY DO KONSTRUKCJI WIĘZBY gr.24,0 cm

WIĘZBA DACHOWA:

ILOŚĆ DREWNA KONSTR - KLASA C30 6,060m ³
Główne elementy konstrukcyjne o przekrojach:	
MURLATY 14x14 cm
SŁUPY 12x12 cm
KROKIEW 8x18 cm i 6,3x14 cm
KROKIEW KOSZOWE 6,3x14 cm
PŁATWIE 16x20 cm i 12x16 cm

PROJEKT

AZALIA A
WARIANT LUSTRZANY

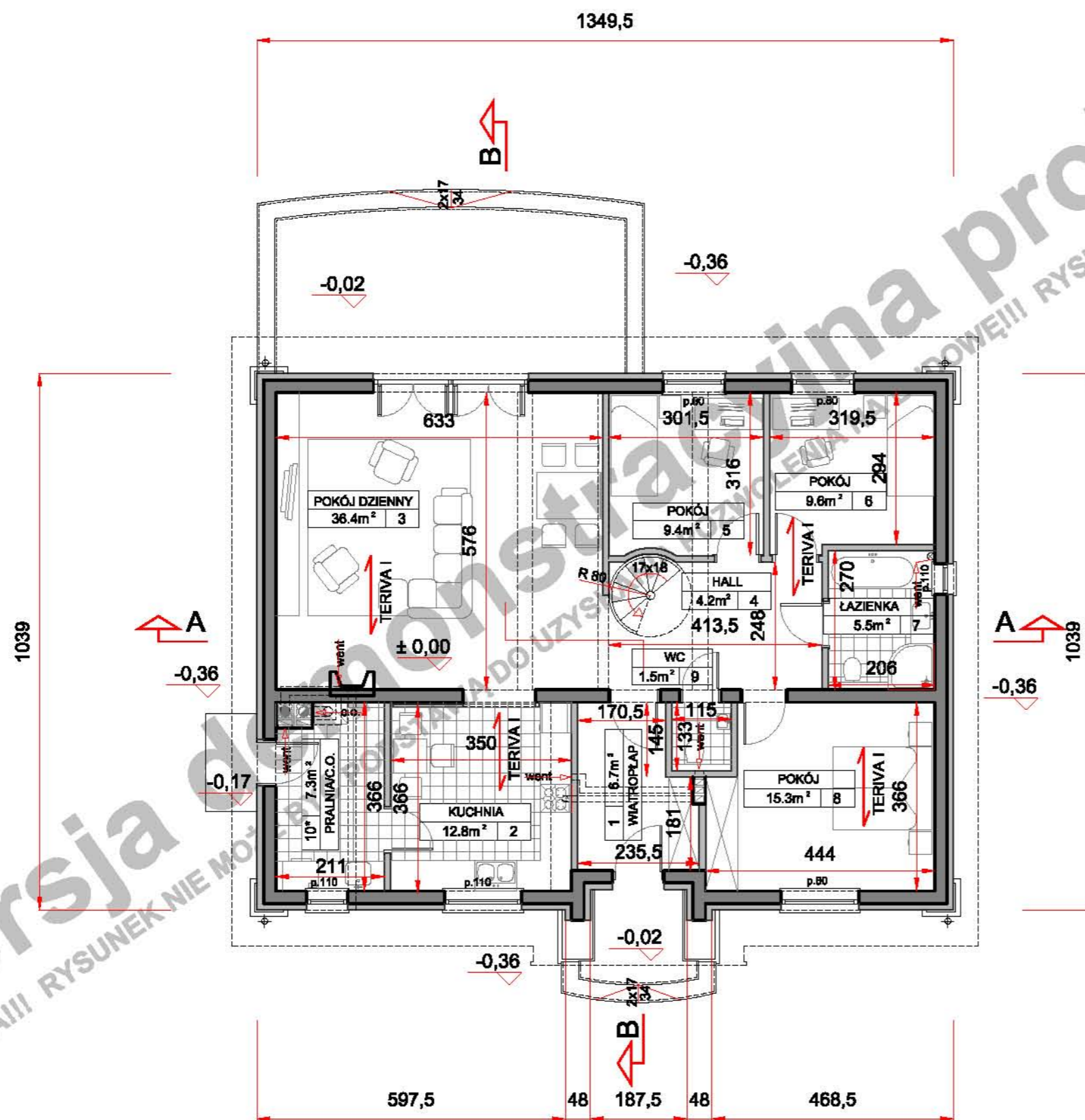
PARTER

autor

Artur Mazurski

kontakt

tel. 0 604 989 023 / 071 782 50 80
artur@domnahoryzoncie.pl
biuro@domnahoryzoncie.pl



(przy skali 1:100 1m na zamieszczonej obok podziałce odpowiada 1cm)

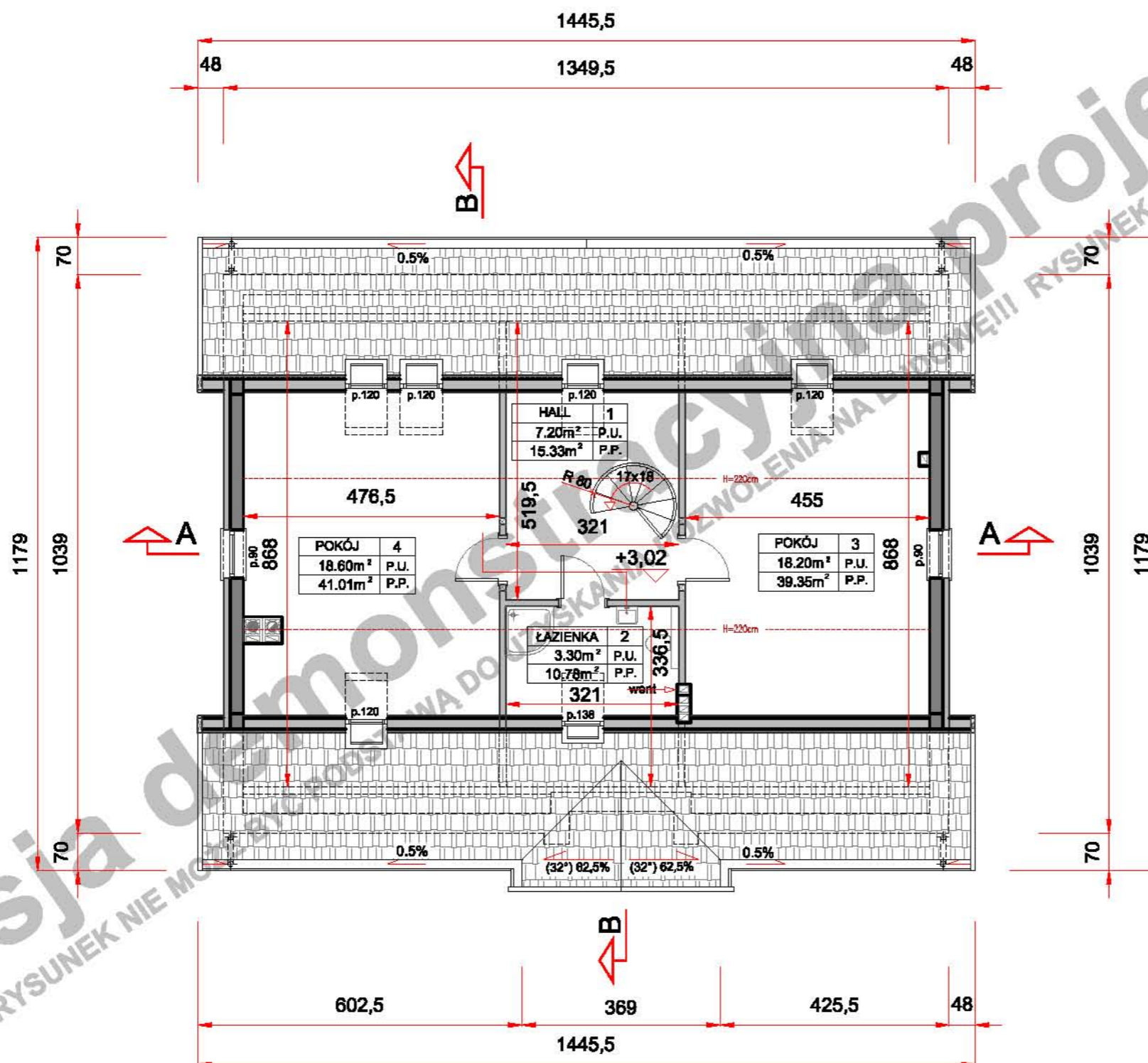
Niniejsze opracowanie projektu prezentowane jest w celu przedstawienia układu funkcjonalnego budynku, podstawowych wymiarów pomieszczeń oraz wybranych rozwiązań konstrukcyjnych i techniczno - materiałowych. Opracowanie projektu traktować należy wyłącznie poglądowo. Opracowanie to nie może stanowić podstawy do realizacji budynku ani uzyskania pozwolenia na budowę.

wersja demonstracyjna projektu

wersja demonstracyjna projektu

Wersja
UWAGA!!! RYSUNEK NIE MOŻE BYĆ UŻYTY DO ZYSKU

Wersja projektu
UWAGA!!! RYSUNEK NIE W SKALII!!!



POWIERZCHNIA UŻYTK. PARTERU	107,40m ²
POWIERZCHNIA UŻYTK. PODDASZA	47,30m ²
powierzchnia podłogi poddasza	106,47m ²
POWIERZCHNIA UŻYTK. BUDYNKU	154,70m ²

UWAGA!

Powierzchnia użytk. poddasza jest to suma 100% pow. do wysokości min 220cm i 50% pow. od wysokości 220cm do 140cm. Powierzchnia poniżej 140cm nie jest wliczana do powierzchni użytkowej.

P.U. POWIERZCHNIA UŻYTK. PODDASZA
P.P. POWIERZCHNIA PODŁOGI

pomieszczenie z symbolem (*) nie są wliczane do pow. użytkowej

POW. ZABUDOWY BUDYNKU	139,60m ²
POW. ZABUDOWY OGÓŁEM	172,00m ²
(budynek + tarasy, podjazd do garażu)	

POW. CAŁKOWITA BUDYNKU	246,07m ²
KUBATURA NETTO BUDYNKU	540,00m ³
POWIERZCHNIA DACHU	196,00m ²

TECHNOLOGIA

PARTER:

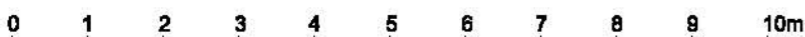
ściany zewn. nośne	YTONG 24cm + STYROPIAN 12cm
ściany wewn. nośne	SILKA gr.24,0 cm
ściany działowe	SILKA gr.12,0cm
stropy	GĘSTOŻEBROWY TERIVA I gr.24,0cm

PODDASZE:

ściany zewnętrzne	YTONG 24cm + STYROPIAN 12cm
ściany działowe	G-K NA RUSZCIE WEWNĄRZ WEŁNA MINERALNA gr.12,0 cm
stropy	LEKKI DREWNIANY, PODWIESZANY DO KONSTRUKCJI WIĘŻBY gr.24,0 cm

WIĘŻBA DACHOWA:

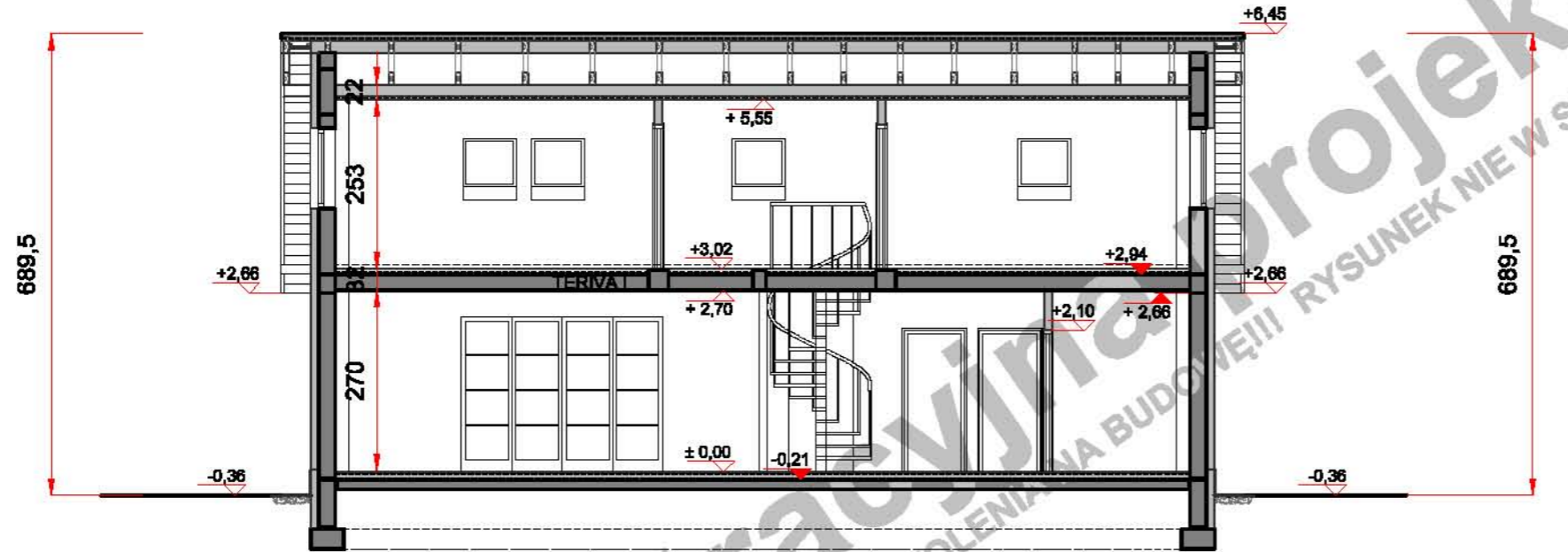
ILOŚĆ DREWNA KONSTR - KLASA C30	6,060m ³
Główne elementy konstrukcyjne o przekrojach:	
MURLATY	14x14 cm
SŁUPY	12x12 cm
KROKWIE	8x18 cm i 6,3x14 cm
KROKWIE KOSZOWE	6,3x14 cm
PŁATWIE	16x20 cm i 12x16 cm



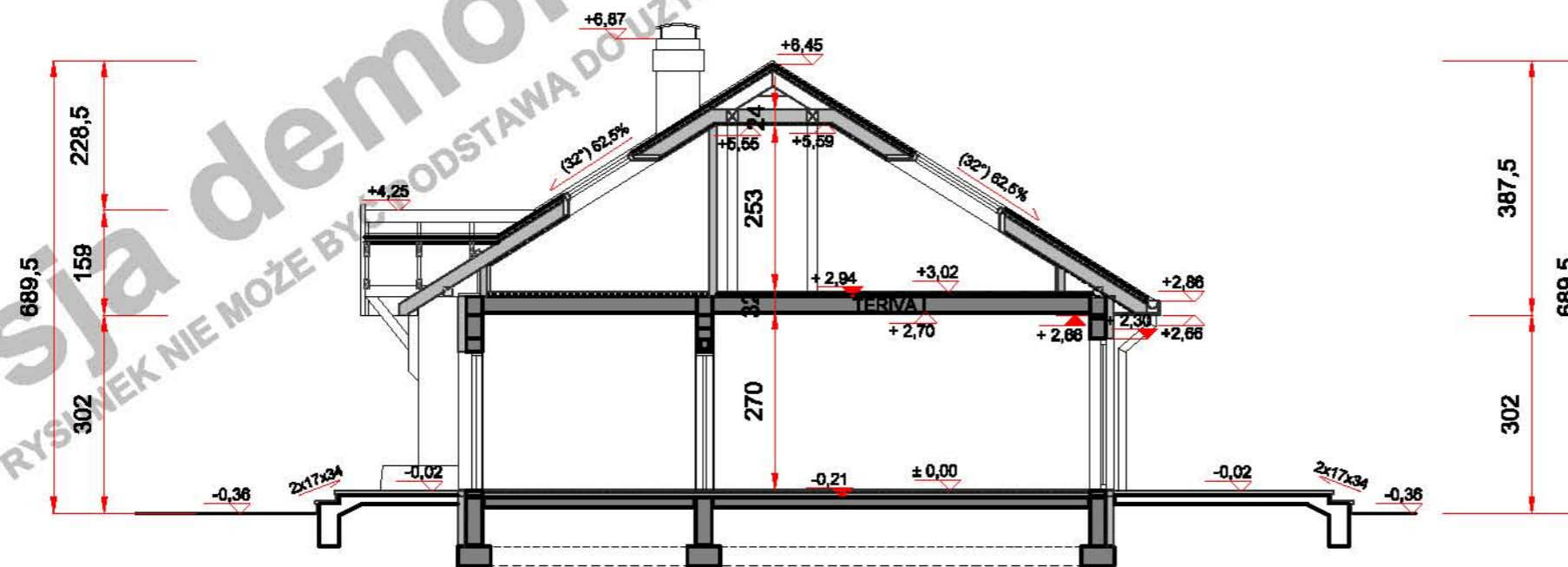
(przy skali 1:100 1m na zamieszczonej obok podziałce odpowiada 1cm)

Niniejsze opracowanie projektu prezentowane jest w celu przedstawienia układu funkcjonalnego budynku, podstawowych wymiarów pomieszczeń oraz wybranych rozwiązań konstrukcyjnych i techniczno - materiałowych. Opracowanie projektu traktować należy wyłącznie poglądowo. Opracowanie to nie może stanowić podstawy do realizacji budynku ani uzyskania pozwolenia na budowę.

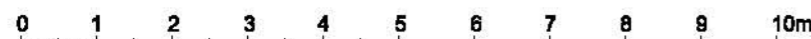
PROJEKT	AZALIA A WARIANT LUSTRZANY PODDASZE
autor	Artur Mazurski
kontakt	tel. 0 604 989 023 / 071 782 50 80 artur@domnahoryzoncie.pl biuro@domnahoryzoncie.pl



PRZEKRÓJ A - A



PRZEKRÓJ B - B



(przy skali 1:100 1m na zamieszczonej obok podziałce odpowiada 1cm)

Niniejsze opracowanie projektu prezentowane jest w celu przedstawienia układu funkcjonalnego budynku, podstawowych wymiarów pomieszczeń oraz wybranych rozwiązań konstrukcyjnych i techniczno - materiałowych. Opracowanie projektu traktować należy wyłącznie poglądowo. Opracowanie to nie może stanowić podstawy do realizacji budynku ani uzyskania pozwolenia na budowę.

PROJEKT

AZALIA A
WARIANT LUSTRZANY
PRZEKROJE

autor

Artur Mazurski

kontakt

tel. 0 604 989 023 / 071 782 50 80
artur@domnahoryzoncie.pl
biuro@domnahoryzoncie.pl

wersja demonstracyjna projektu

wersja demonstracyjna projektu