

makieta domu
AWOKADO
lustrzane odbicie



Instrukcja budowy makiety domu jednorodzinnego AWOKADO.

Postępuj zgodnie z instrukcją. Przed rozpoczęciem prac zapoznaj się z całą instrukcją uwzględniając informacje umieszczone na elementach. Prace wykonuj według kolejności punktów ze strony 3.

POTRZEBNE NARZĘDZIA

Aby wykonać prawidłowo i bez problemów makietę potrzebujemy kilku prostych narzędzi:

Linijka 30 cm
 Nożyk introligatorski (tak zwany tapicerski)
 Nożyczki
 Dobrej jakości klej biurowy do papieru (najlepiej "Wikol")
 Papier A4 o gramaturze 250 g/m²
 Gruba tektura 2mm, dwie formatu minimum 400 x 300 mm
 Niepiszący długopis lub tępy nożyk.

DRUK MAKIETY

Makietę najlepiej wydrukować na papierze A4 o gramaturze 250 g/m².
 Cały dokument zajmuje 14 stron A4 z czego 11 przeznaczonych jest do druku. Strony 1-3 to okładka oraz instrukcje.

Aby wydrukować makietę należy przejść do menu Plik/File następnie Drukuj/Print.
 Zaznacz pole Strony/Pages i wpisz "4-14" Wpisując ten parametr wydrukujemy tylko strony z elementami makiety okładki oraz instrukcji ogólnej.

W polu Skalowanie/Scale wybierz Brak/Noun. Dokument z makietą uwzględnia marginesu twojej drukarki.

TECHNIKI PRACY

Poszczególne elementy staraj się wycinać nożykiem przy linijce. W ten sposób możemy precyzyjniej wyciąć wszystkie części.

Miejsca zgięcia elementów należy właściwie przygotować. Aby zginały się w łatwy i pożądany sposób należy przejechać po nich nie piszącym długopisem lub tępym nożem. W ten sposób powstanie niezauważalne wgłębienie, które ułatwi późniejsze składanie makiety.

Nie smaruj klejem wszystkich listków* naraz, pokryj nim tylko ten fragment który aktualnie kleisz.

*Listek - element w kształcie trapezu służący do łączenia poszczególnych części.



Oznaczenie linii zgięcia (oprócz listków ponieważ wszystkie muszą być przygotowane do zgięcia)



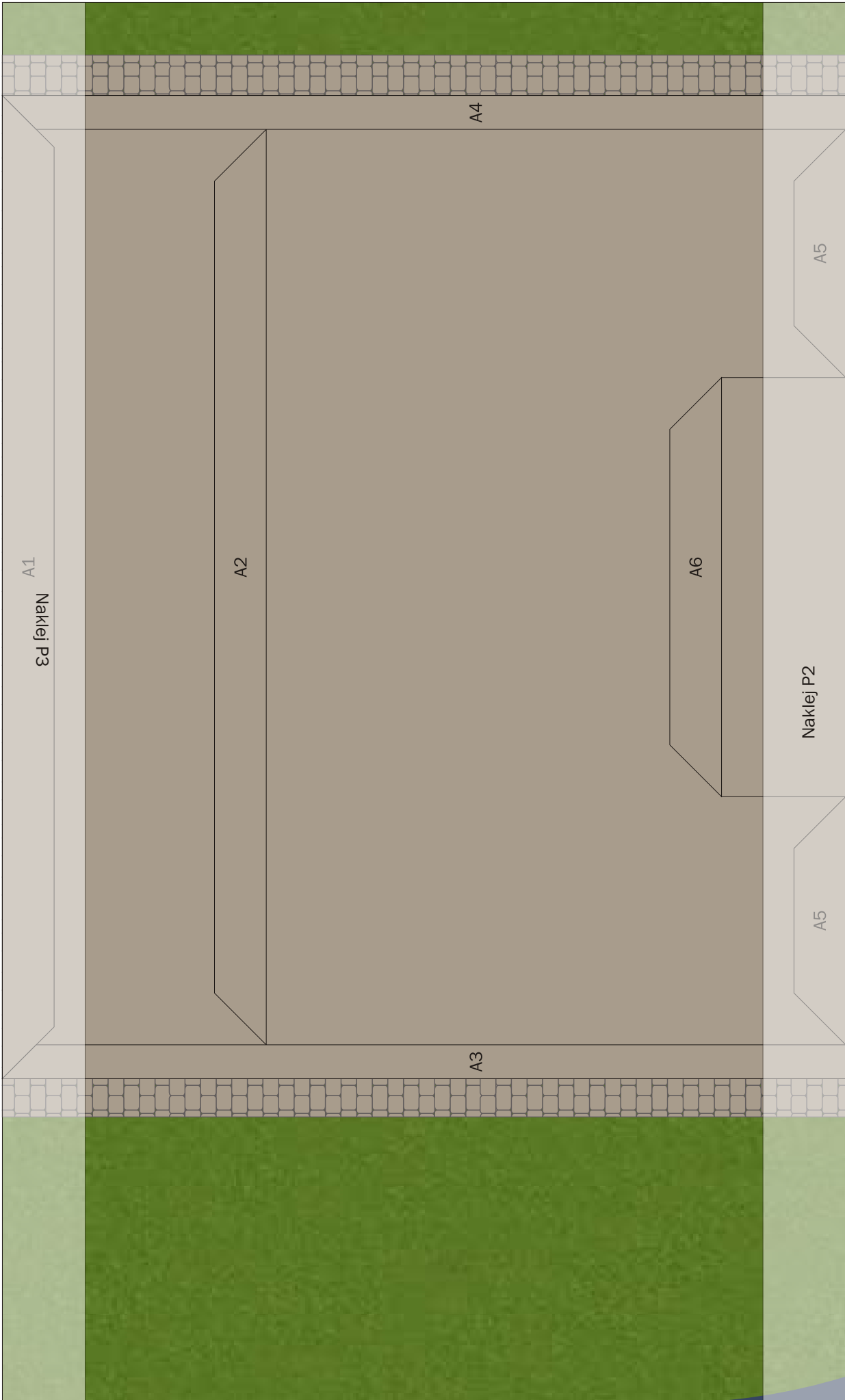
Oznaczenie linii rozcięcia (w skomplikowanych elementach)



Oznaczenie linii które należy ręcznie narysować

Instrukcja budowy makiety domu jednorodzinnego AWOKADO.

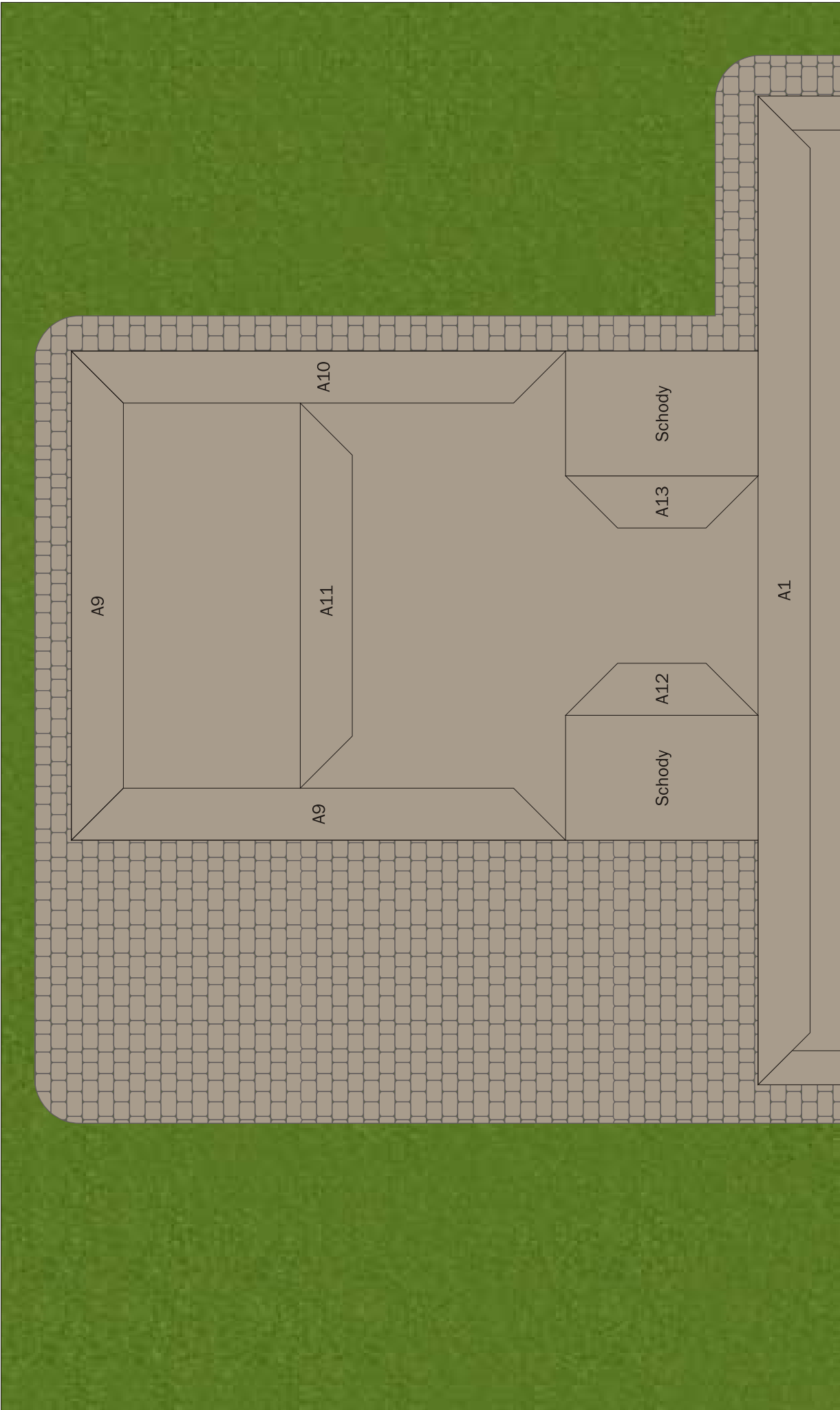
1. Wytnij elementy P1, P2, P3 a następnie połącz je tak aby elementy P2, P3 przykryły zaznaczone szare paski na P1.
2. Sklejona podstawę domu oraz elementy Schody 1 (2 sztuki), Schody 2 (2 sztuki), Taras 1, Taras 2. naklej na tekturę.
3. Wytnij wszystkie elementy po zewnętrznym obrysie. W częściach A7, A8 przytnij zaznaczone linie. Wytnij różowe prostokąty widoczne na A1, A2, A11.
4. Przed sklejeniem kolejnych elementów, sprawdź na „sucho” (bez kleju) czy element pasuje i jak go prawidłowo przykleić.
5. Elementy Komin A oraz Komin B zwiń (np. na cienkim ołówku) i sklej. Kierunek zwijania tych elementów wyznaczają strzałki. Sklej komin, części Balustrada B (2 sztuki) połącz niebieskimi listkami z Balustrada A. Sklej kominy K1 i K2.
6. Do podstawy domu przyklej elementy A1, A2, A3, A4. Następnie doklej A5 oraz A6.
7. Przyklej elementy tarasu oraz schodów do podstawy domu.
8. Przyklej elementy A7 i A8 (niebieskie listki przełóż przez otwory w A5 i przyklej).
9. Przyklej elementy A9, A10 (niebieskie listki przełóż przez otwory w A1 i przyklej). Następnie przyklej A11.
10. Elementy A12 oraz A13 przyklej do bryły domu tak aby stworzyły wnęki drzwi wejściowych (niebieskie listki przełóż przez otwory w A1 i przyklej).
11. Przyklej komin we wnęce na tarasie, a nad nim elementy kominów oznaczone „B”.
12. Przyklej elementy dachu D1, D2, D3, D4 do bryły domu. Następnie przyklej A14 do dachu D1.
13. Przyklej balustrady A sklejona z B oraz C do dachu domu w wyznaczonych miejscach. Niebieskie listki balustrady C przełóż przez otwory w ścianie domu i przyklej.
14. Przyklej kominy „A” do ściany A14 tak aby tworzyły optyczne przedłużenie kominów kominika. Przyklej kominy K1 oraz K2.



P1

**naklej na tekturę*



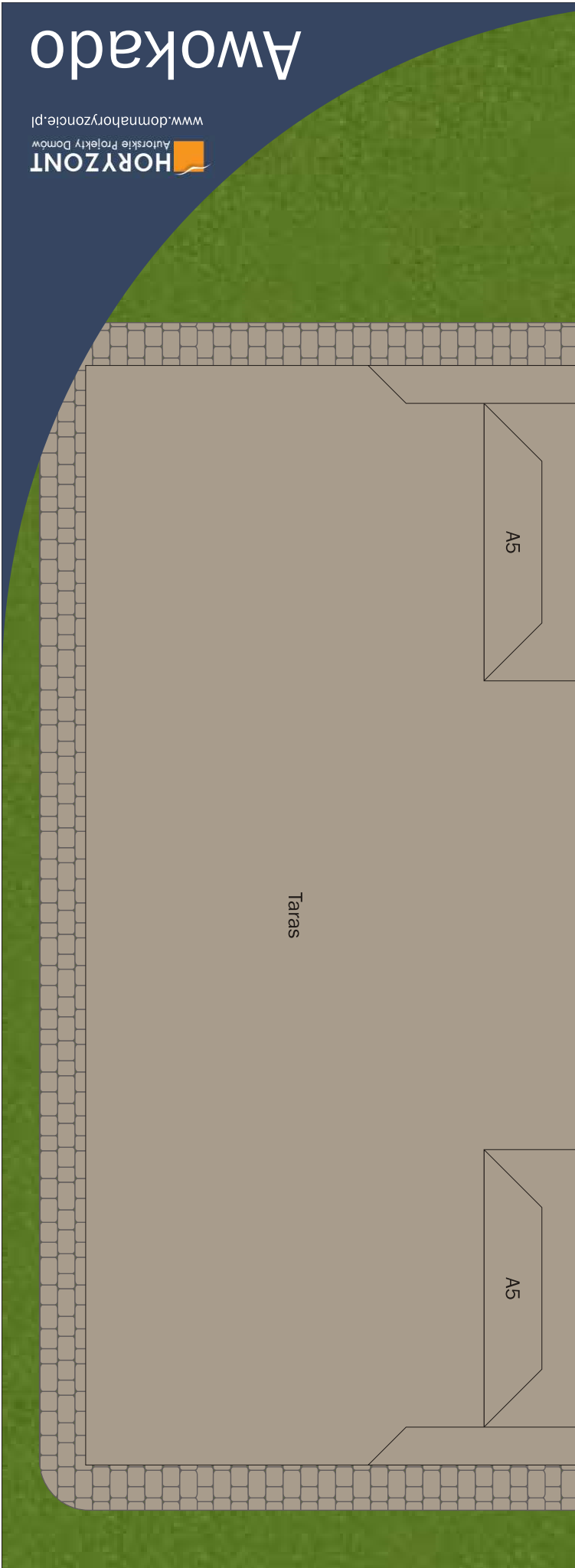


P3

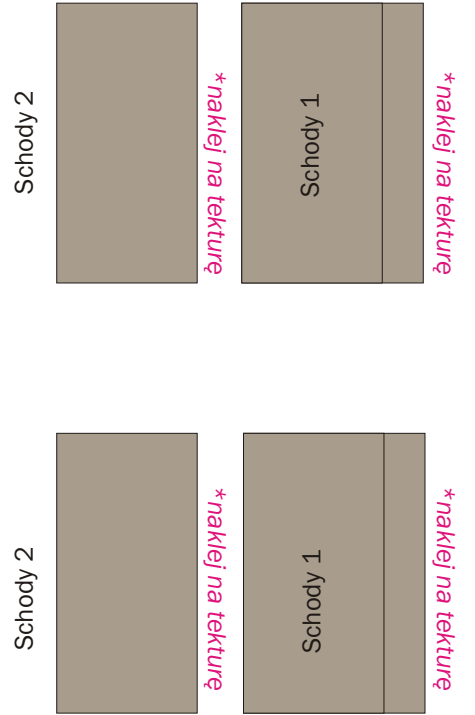
*naklej na teksturę

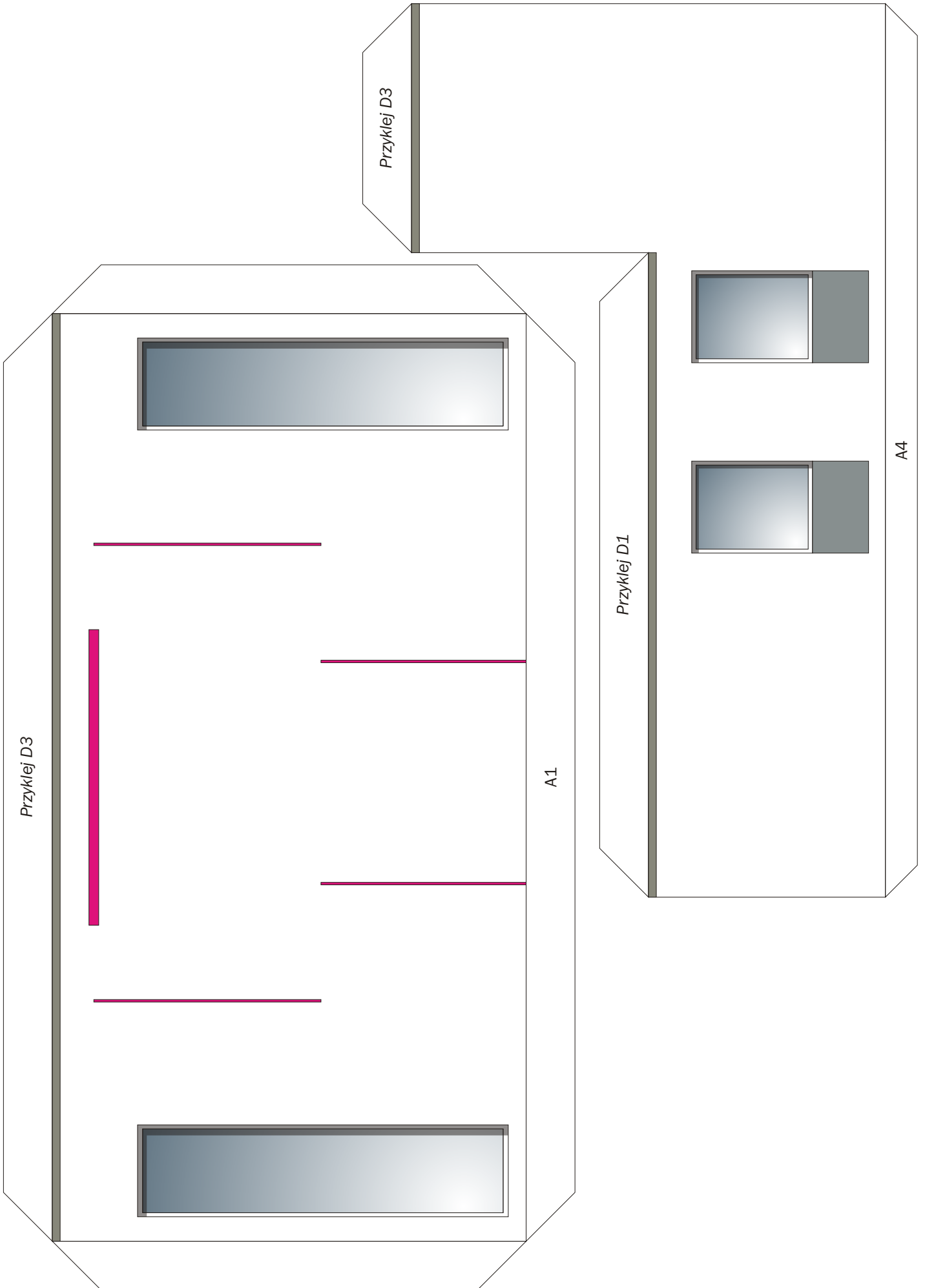


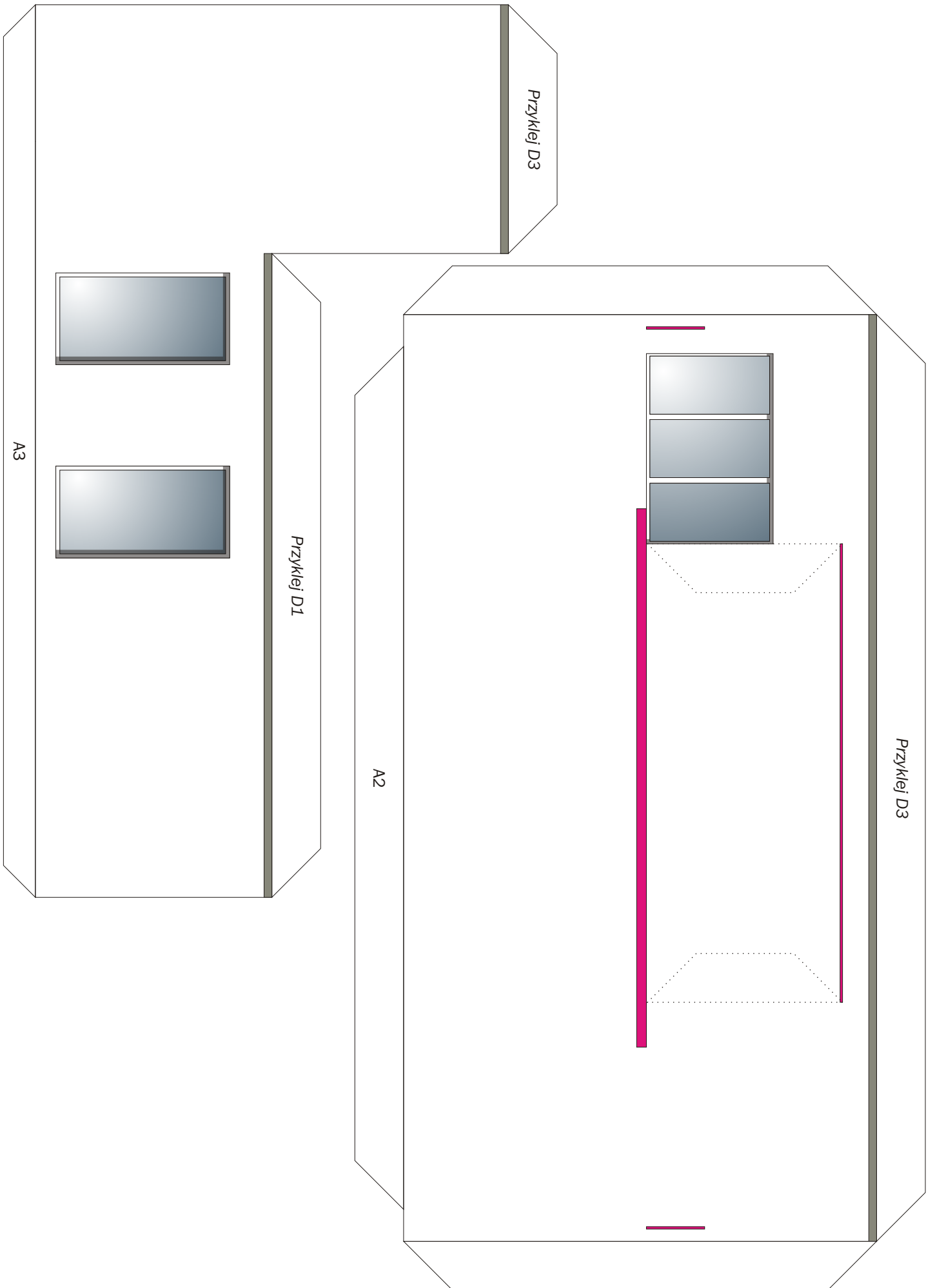
P2

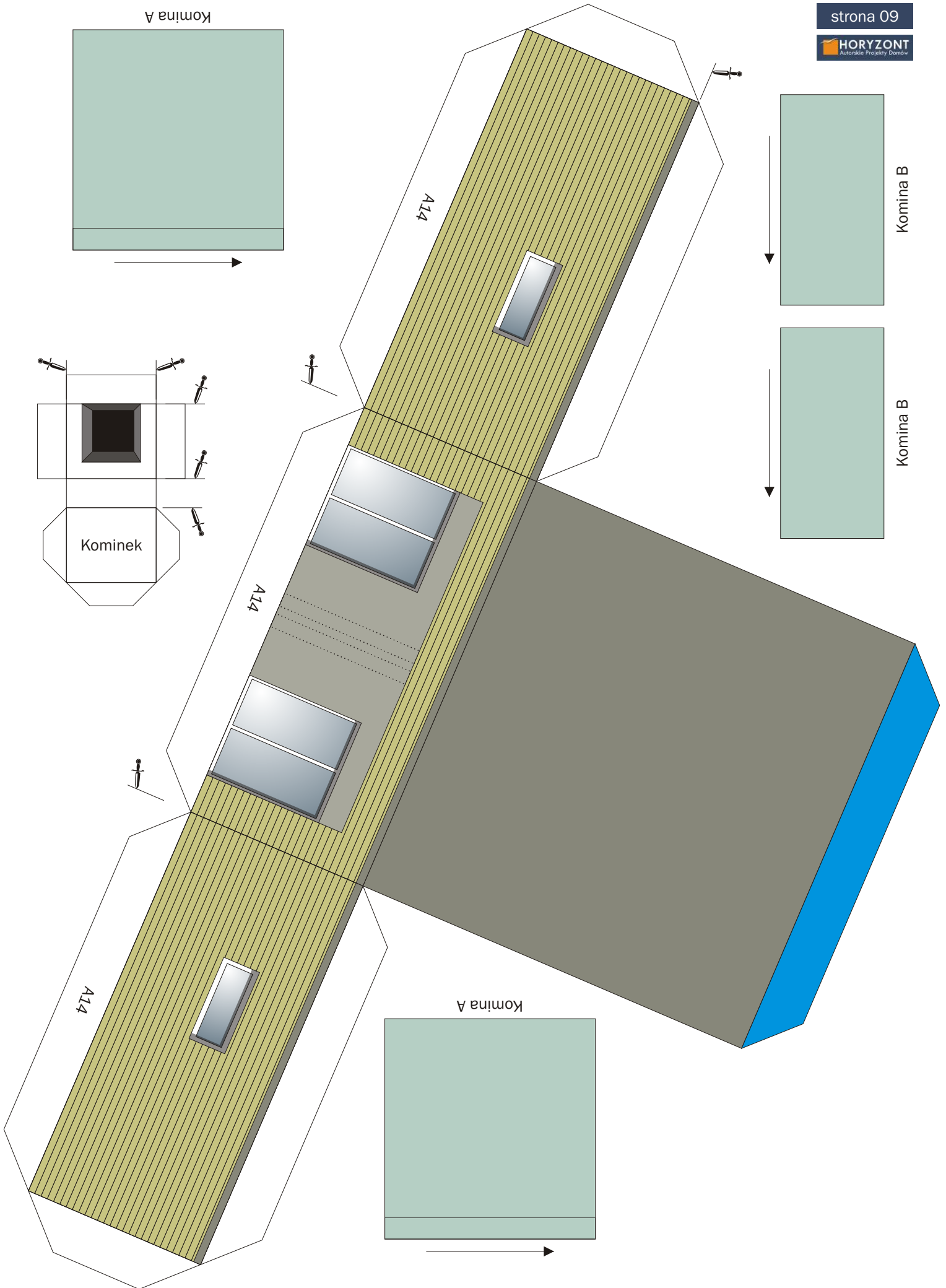


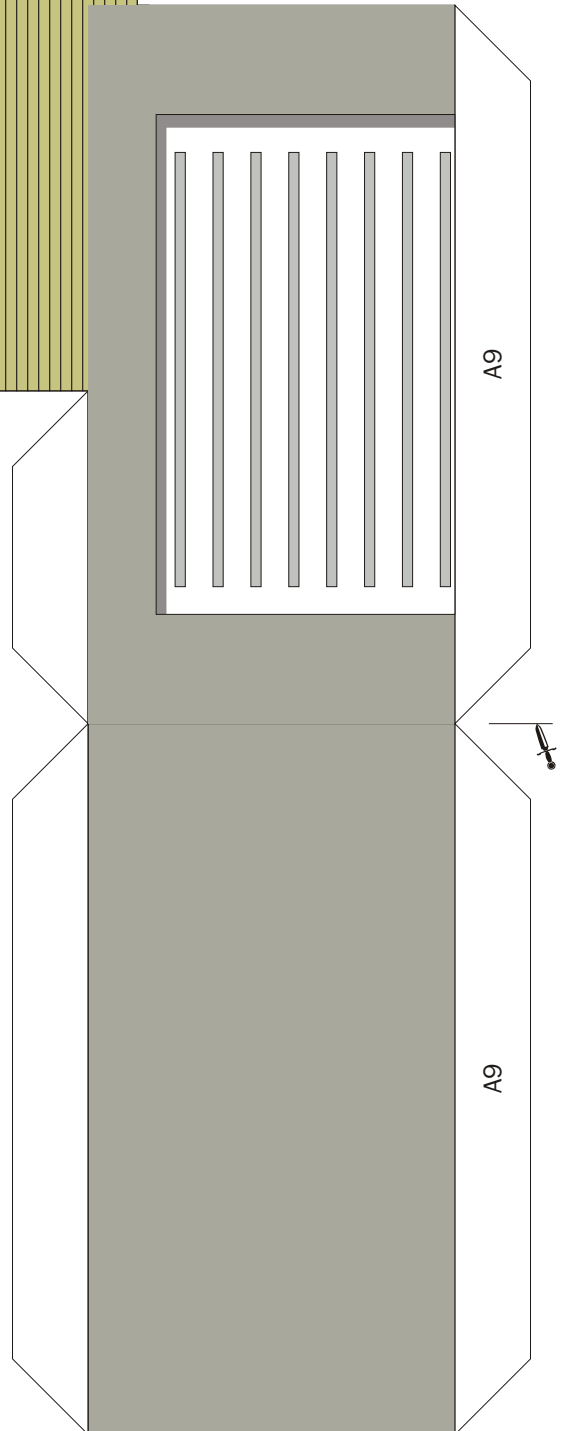
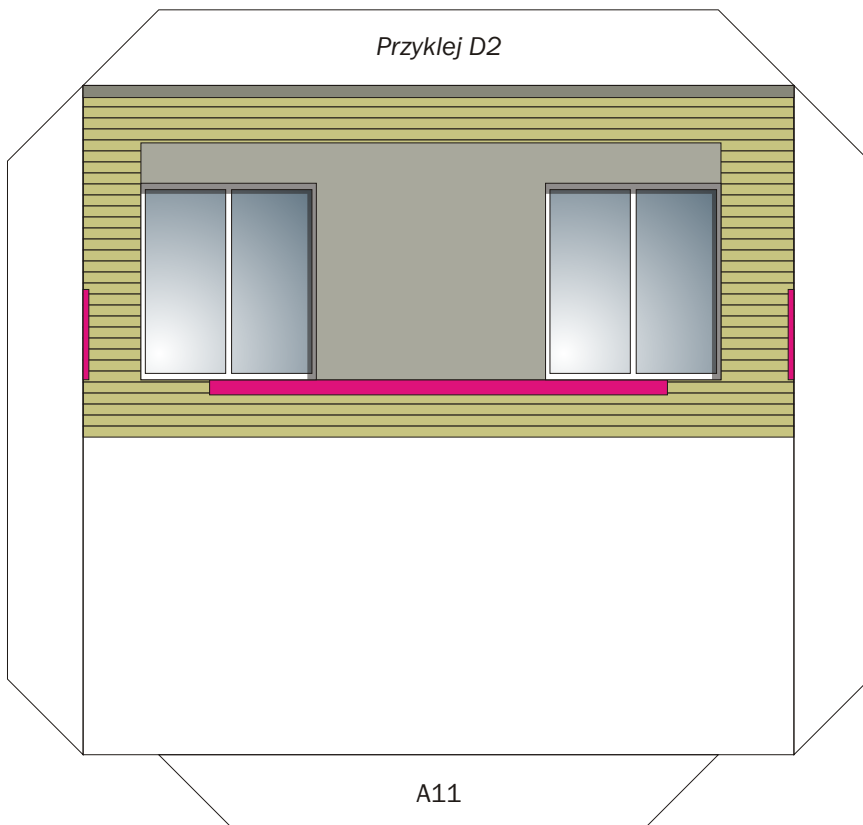
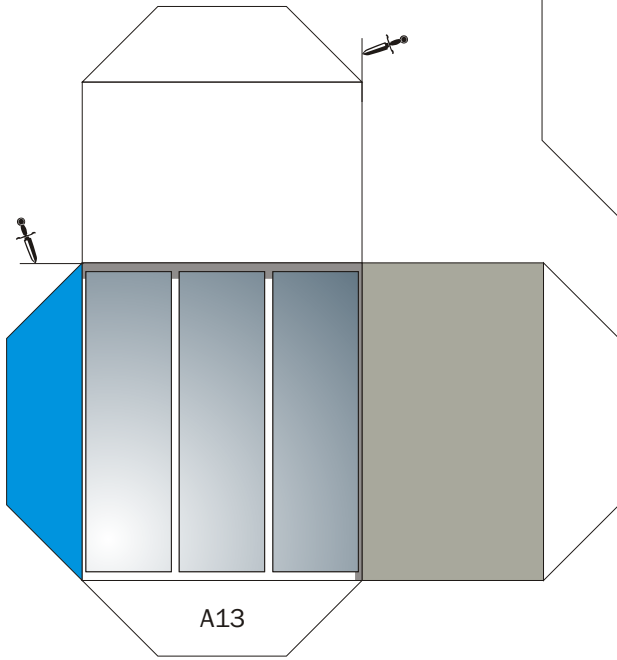
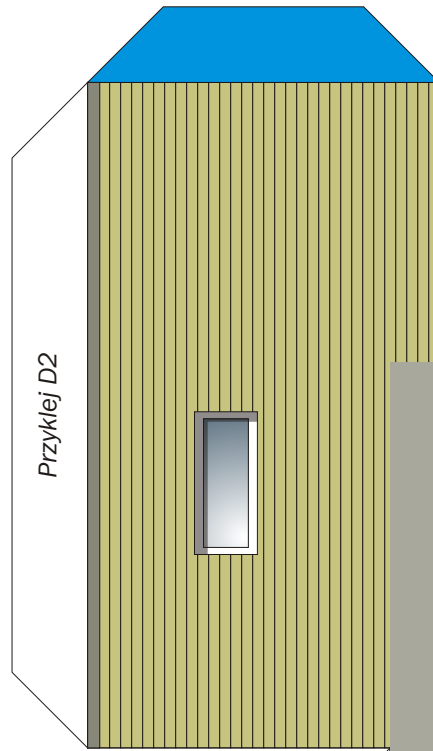
*naklej na tekturę

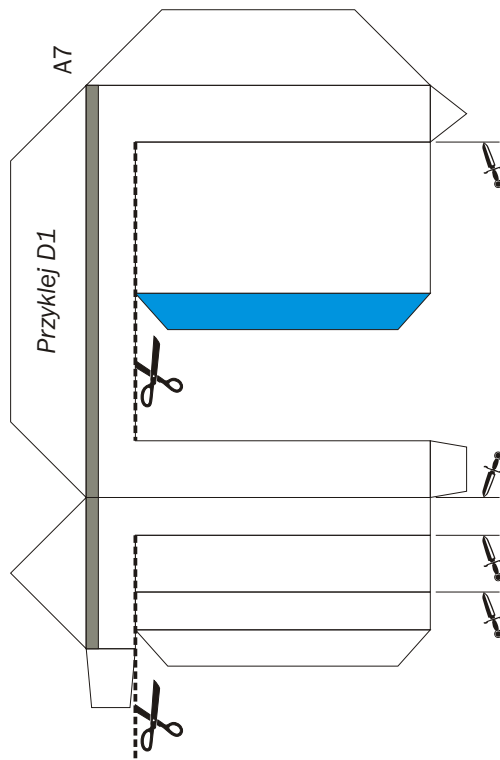
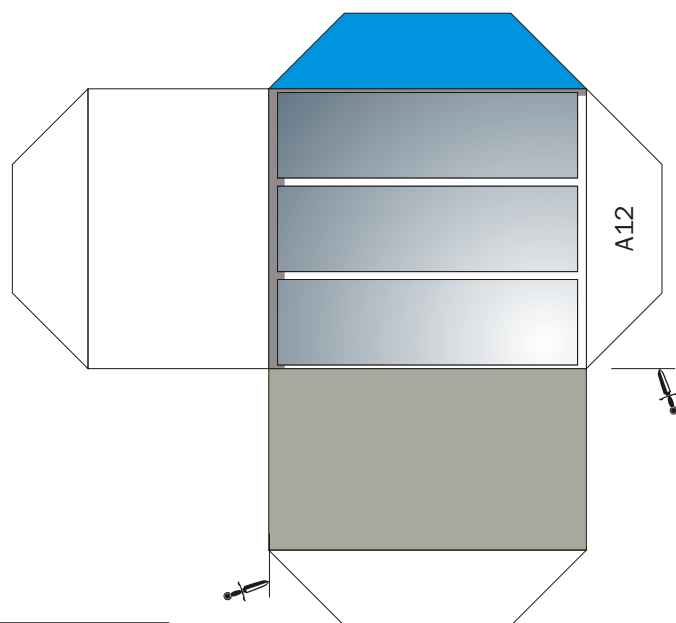
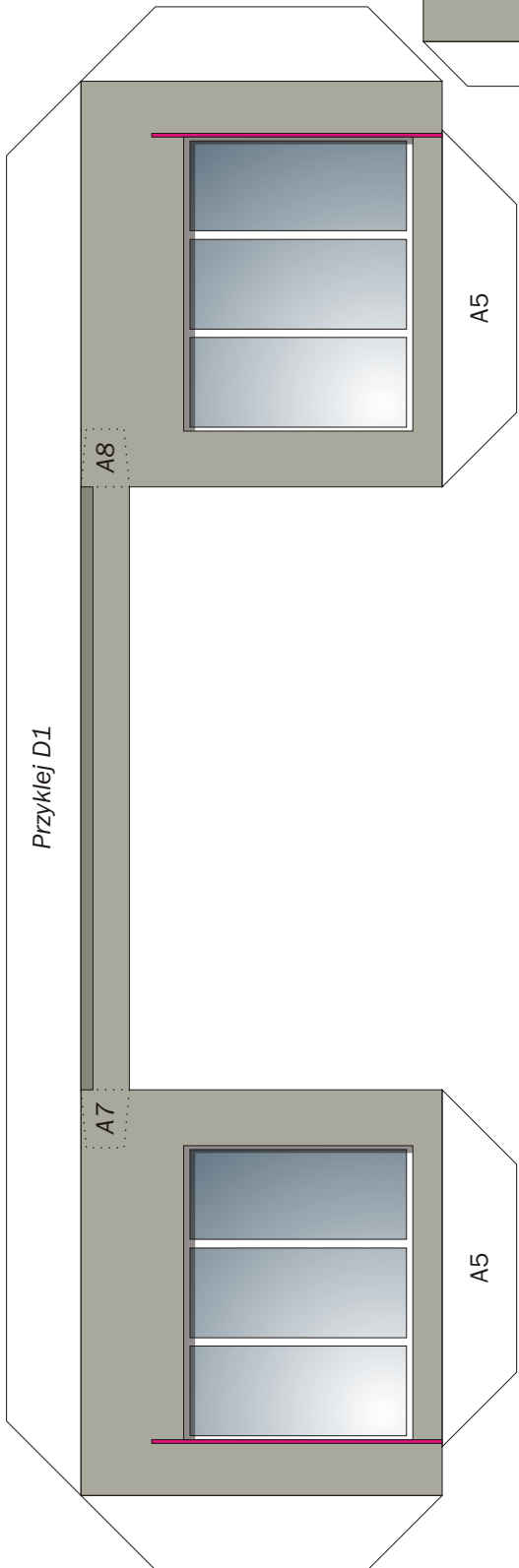
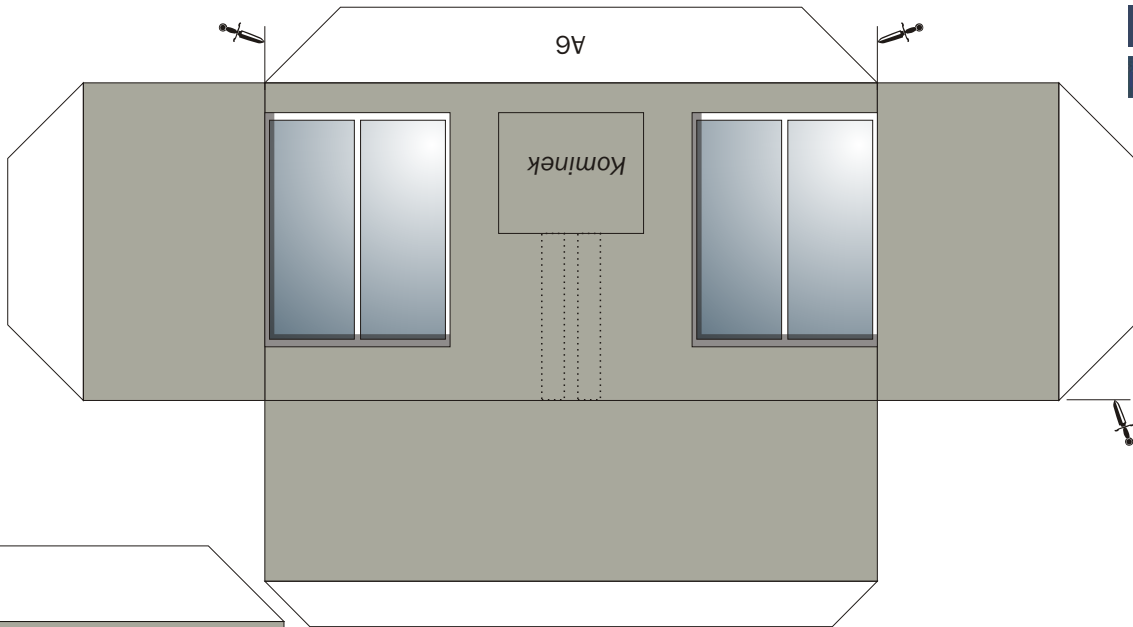


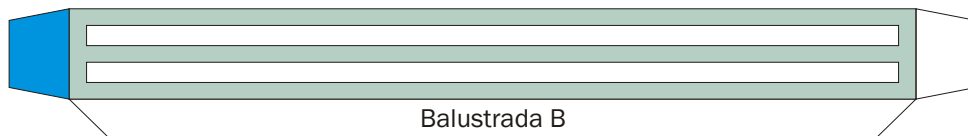
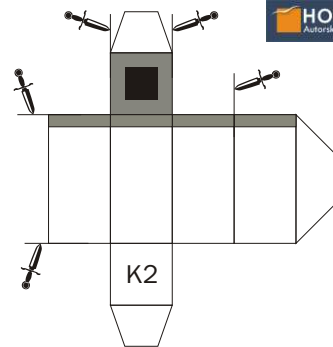
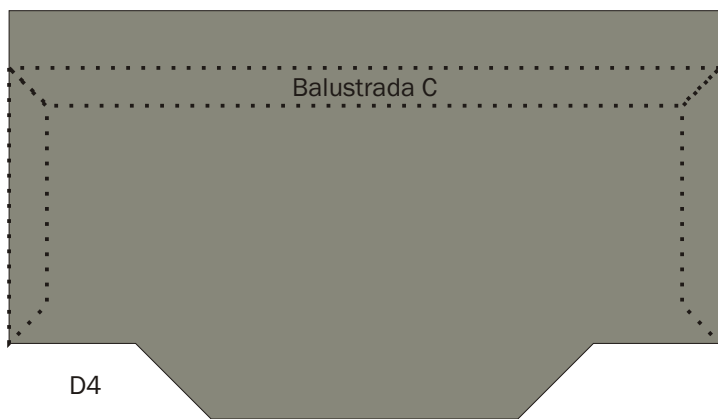












D3

