

- porozmawiaj z innymi inwestorami
- wymień się doświadczeniami z budowy
- zobacz galerie zdjęć z realizacji

makieta domu

ARABELLA

lustrzane odbicie



Instrukcja budowy makiety domu jednorodzinnego ARABELLA.

Postępuj zgodnie z instrukcją. Przed rozpoczęciem prac zapoznaj się z całą instrukcją uwzględniając informacje umieszczone na elementach. Prace wykonuj według kolejności punktów ze strony 3.

POTRZEBNE NARZĘDZIA

Aby wykonać prawidłowo i bez problemów makietę potrzebujemy kilku prostych narzędzi:

Linijka 30 cm

Nożyk introligatorski (tak zwany tapicerski)

Nożyczki

Dobrej jakości klej biurowy do papieru (najlepiej "Wikol")

Papier A4 o gramaturze 250 g/m² oraz zwykły papier XERO 80-100g/m².

Gruba tektura 1mm, dwie formatu A3

Niepiszący długopis lub tępy nożyk.

DRUK MAKIETY

Makietę najlepiej wydrukować na papierze A4 o gramaturze 250 g/m².

Cały dokument zajmuje 14 stron A4 z czego 11 przeznaczonych jest do druku. Strony 1-3 to okładka oraz instrukcje.

Aby wydrukować makietę należy przejść do menu Plik/File następnie Drukuj/Print.

Zaznacz pole Strony/Pages i wpisz "4-13" Wpisując ten parametr wydrukujemy tylko strony z elementami makiety okładki oraz instrukcji ogólnej.

UWAGA: Stronę 14 drukujemy na zwykłym papierze.

W polu Skalowanie/Scale wybierz Brak/Noun. Dokument z makietą uwzględnia marginesu twojej drukarki.

TECHNIKI PRACY

Poszczególne elementy staraj się wycinać nożykiem przy linijce. W ten sposób możemy precyzyjniej wyciąć wszystkie części.

Miejsca zgięcia elementów należy właściwie przygotować. Aby zginały się w łatwy i pożądany sposób należy przejechać po nich nie piszącym długopisem lub tępym nożem. W ten sposób powstanie niezauważalne wgłębienie, które ułatwi późniejsze składanie makiety.

Nie smaruj klejem wszystkich listków* naraz, pokryj nim tylko ten fragment który aktualnie kleisz.

*Listek - element w kształcie trapezu służący do łączenia poszczególnych części.



Oznaczenie linii zgięcia (oprócz listków ponieważ wszystkie muszą być przygotowane do zgięcia)



Oznaczenie linii rozcięcia (w skomplikowanych elementach)

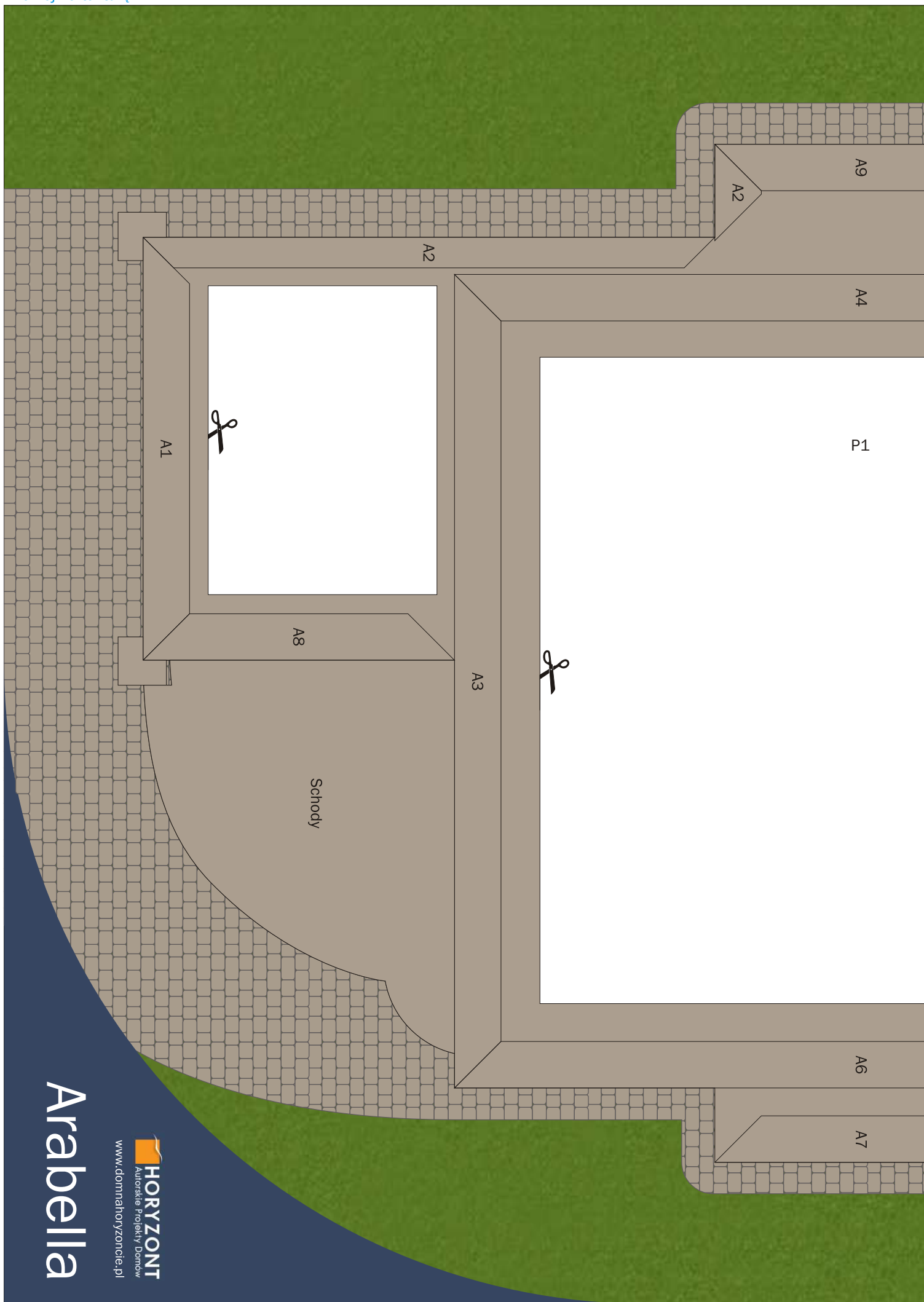


Oznaczenie linii które należy ręcznie narysować

Instrukcja budowy makiety domu jednorodzinnego ARABELLA.

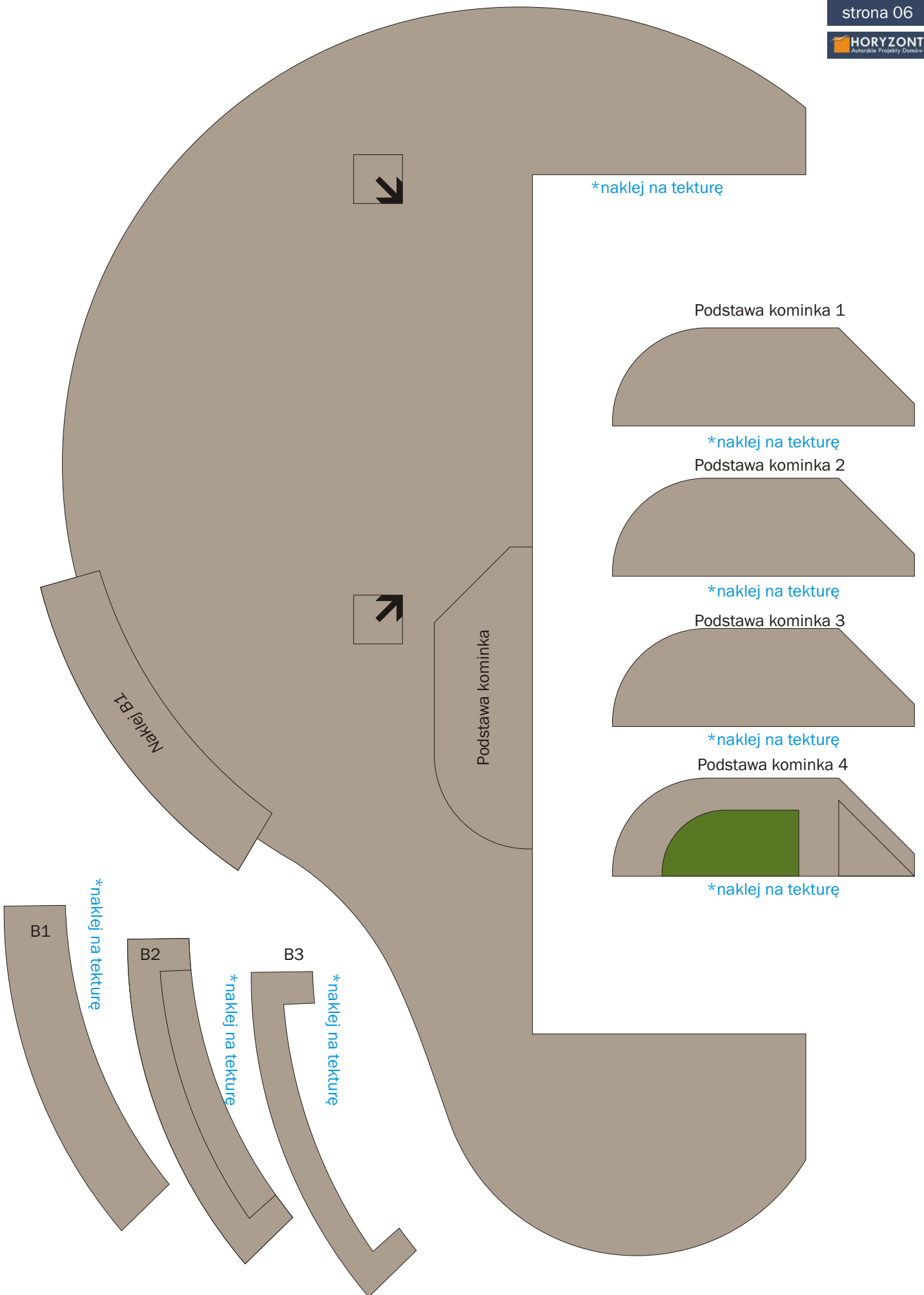
1. Przygotuj wszystkie linie zgięcia w sposób opisany na poprzedniej stronie.
2. Wytnij elementy P1 i P2, następnie sklej je ze sobą tak, aby P1 zakrył szary pasek na P2.
3. Naklej na tekturę podstawę domu sklejoną z P1 i P2 oraz elementy Taras 1, Taras 2, Schody 1, Schody 2, Schody 3, Schody 4, Schody 5, elementy B1, B2, B3, Podstawa kominka 1, Podstawa kominka 2, Podstawa kominka 3, Podstawa kominka 4.
4. Przed sklejeniem kolejnych elementów, sprawdź „na sucho” (bez kleju) czy element pasuje i jak go prawidłowo przykleić.
5. Wytnij wszystkie elementy po zewnętrznych obrysach. W podstawie domu wytnij białe prostokąty. W elementach A3, A4, A5, A6 wytnij różowe prostokąty.
6. Zegnij elementy we wcześniej przygotowanych miejscach.
7. Sklej kominy K1, K2, K3, Filary (3 sztuki), kominek. Filar B (2 sztuki) pozostaw nie sklejone.
8. Do podstawy domu przyklej kolejno elementy A1, A2, A3, A4, A5, A6. Następnie przyklej elementy A7, A8, A9 (niebieskie elementy tych listków przełóż przez wycięte otwory w ścianach i przyklej). Przyklej element A10 do ścian A6 i A5 (niebieski listek przełóż przez otwór w ścianie i przyklej). Nad drzwiami wejściowymi przyklej do ściany element A11.
9. Do podstawy domu przyklej elementy tarasu oraz schodów. Następnie przyklej elementy B1, B2, B3 oraz Podstawa kominka 1, Podstawa kominka 2, Podstawa kominka 3, Podstawa kominka 4 do tarasu. Przyklej filary do schodów oraz tarasu (strzałka widoczna na tarasie oraz schodach powinna pokrywać się ze strzałką widoczną na podstawie filarów).
10. Sklej ze sobą elementy D1, D6, D4, D3 następnie doklej D2, D5.
11. Przyklej filary B w zaznaczonym miejscu do rogów ściany A1 (z drzwiami garażowymi).
12. Przyklej dach do bryły domu. Okapy dachu (brązowe paski) pozostaw zagięte.
13. Przyklej kominy K1, K2, K3. Przyklej kominek do „podstawy kominka”, umiejscowionej na tarasie.
14. Z elementów wydrukowanych na cienkim papierze wykonaj elewację murów ławki, podstawy kominka na tarasie oraz kwietnika na schodach.

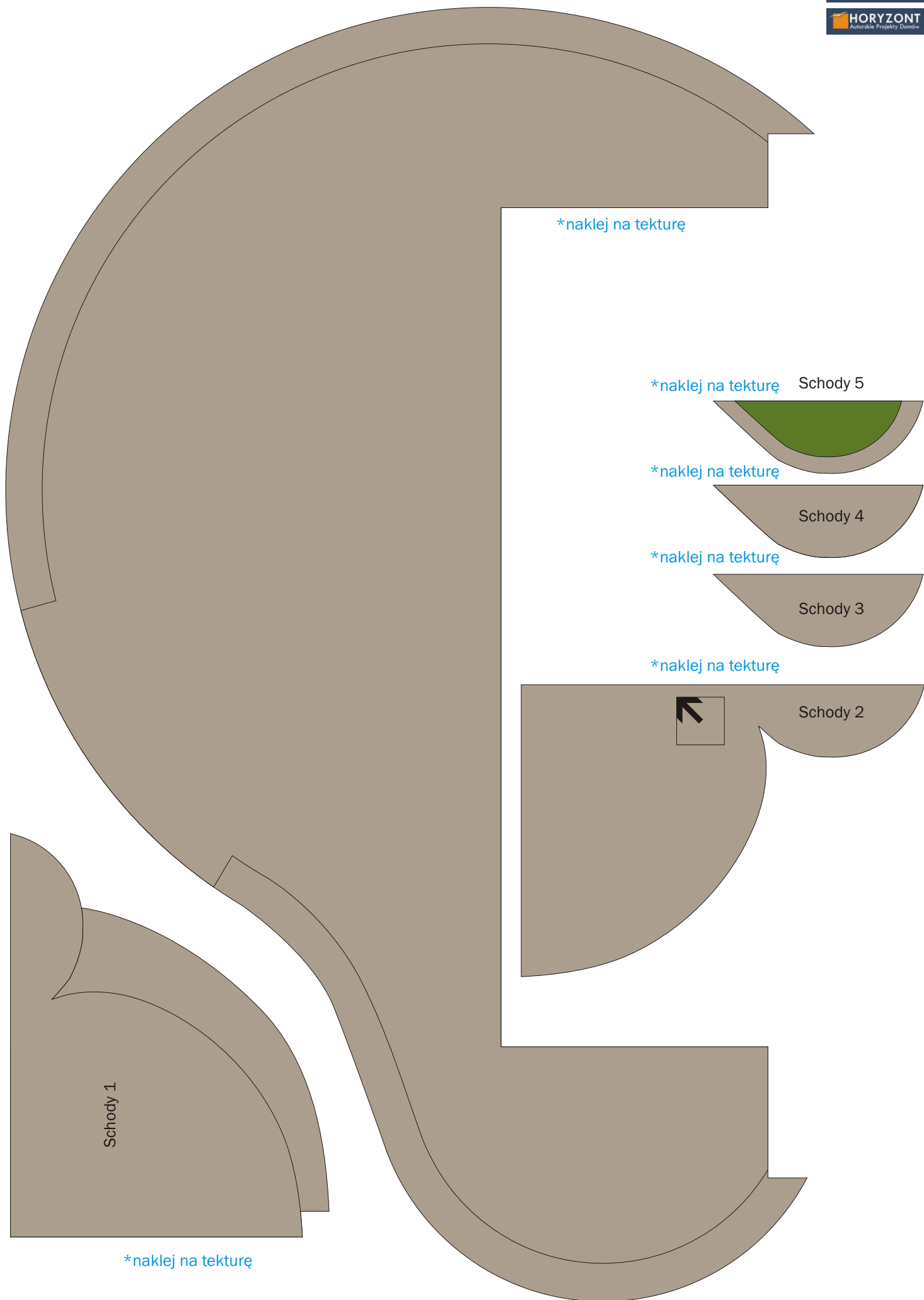
*naklej na teksturę



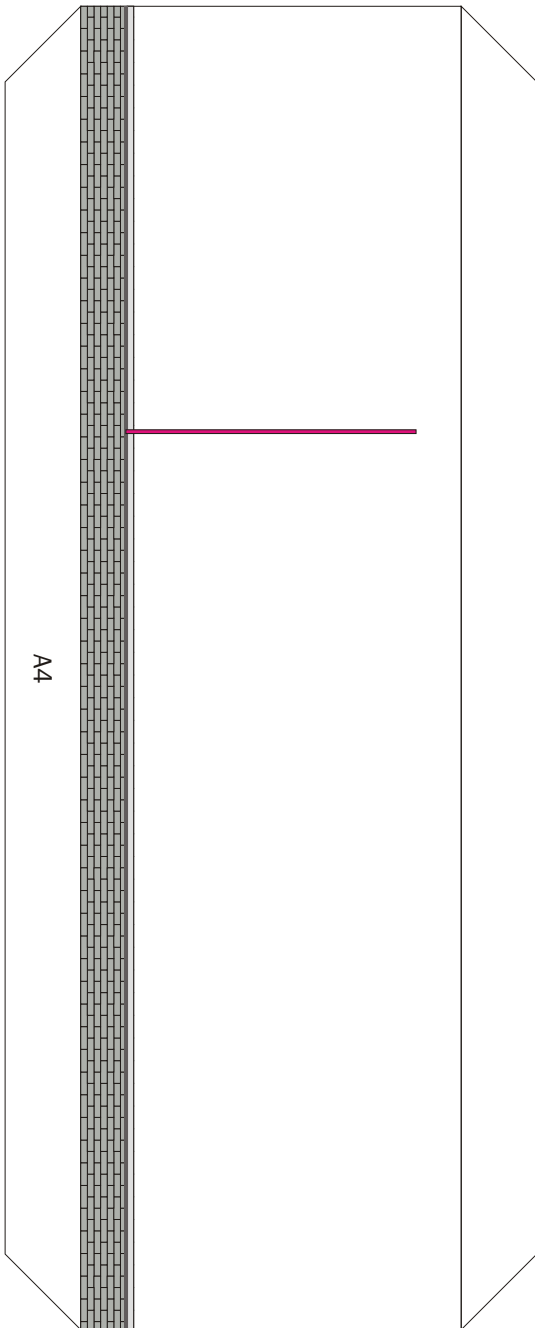
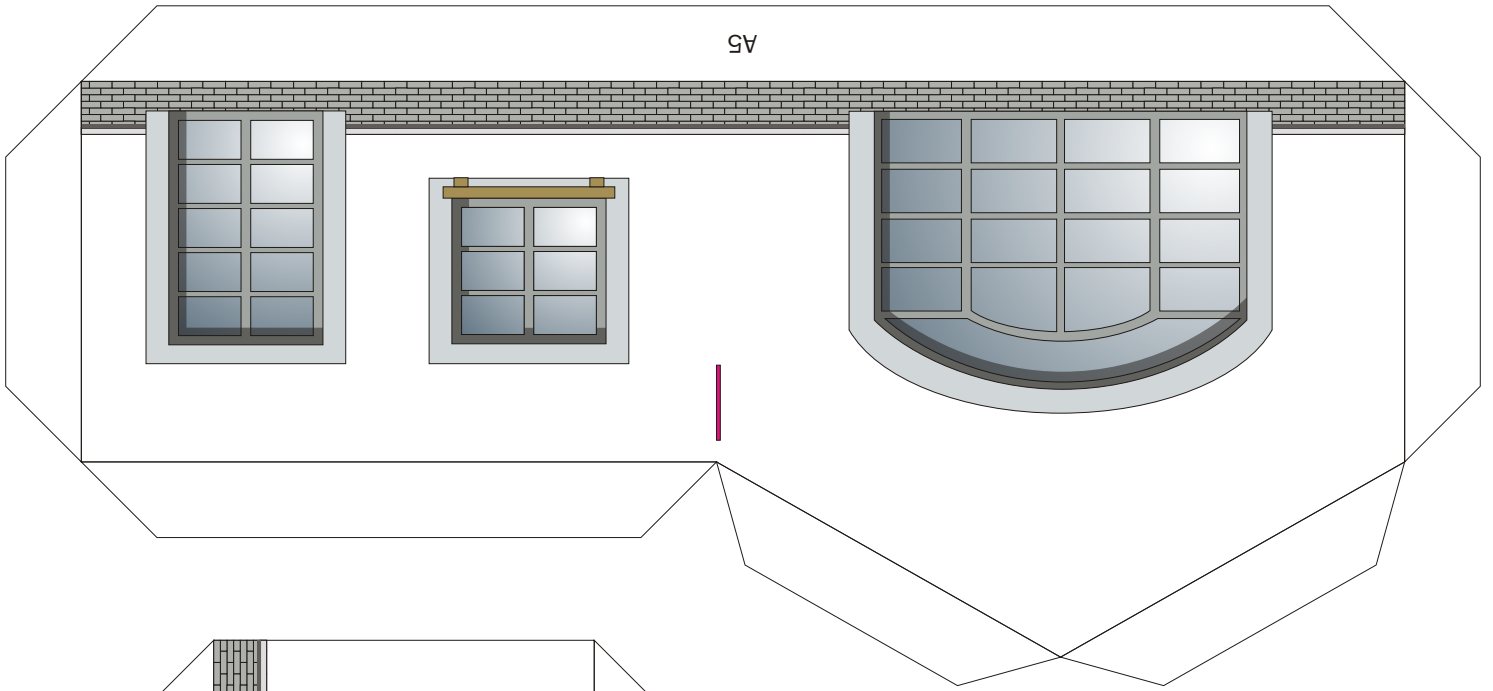
*naklej na teksturę



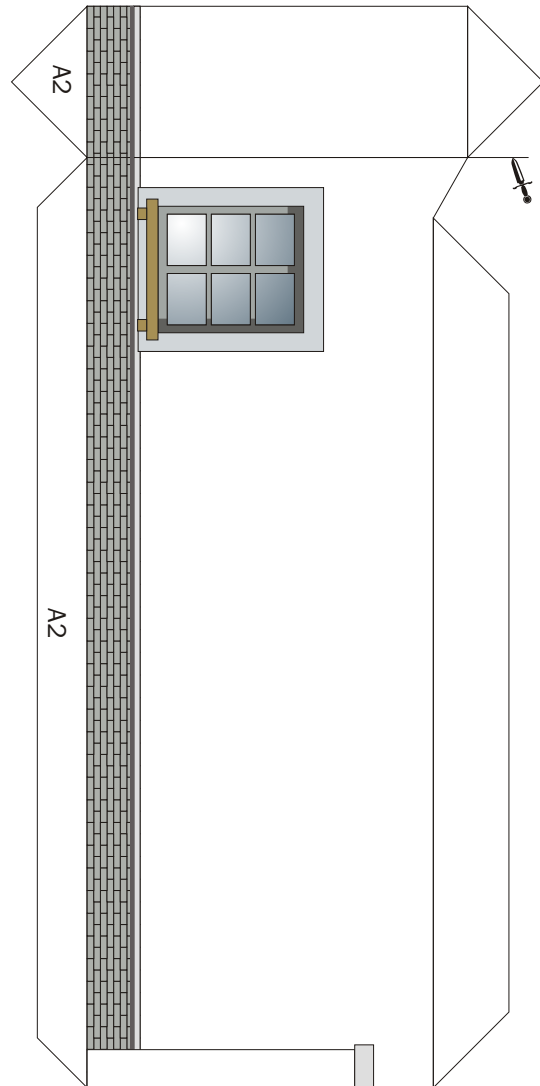


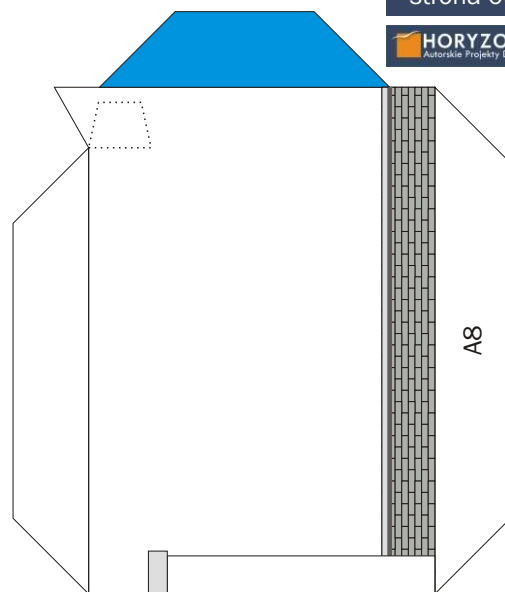
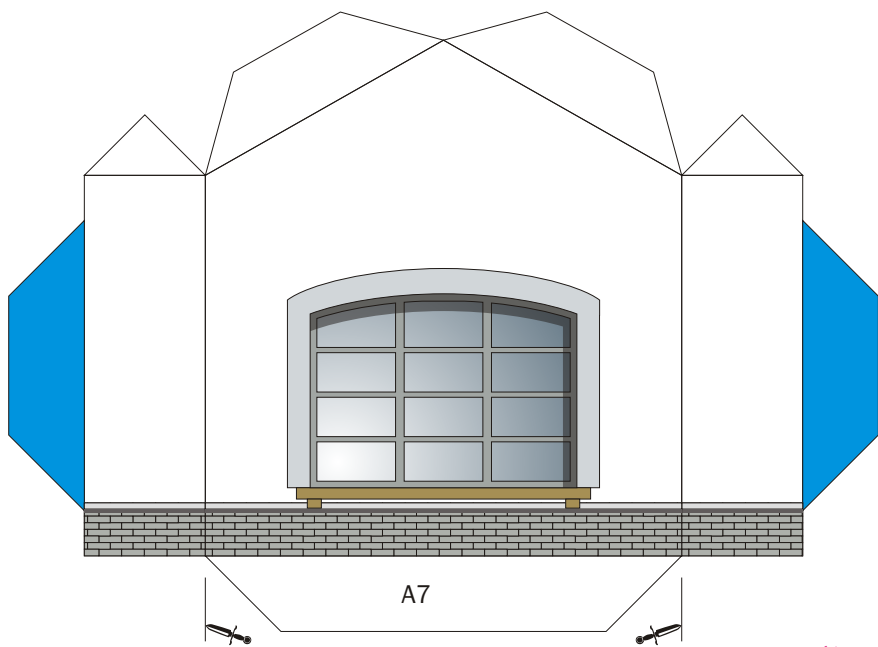


*wytnij różowy prostokąt

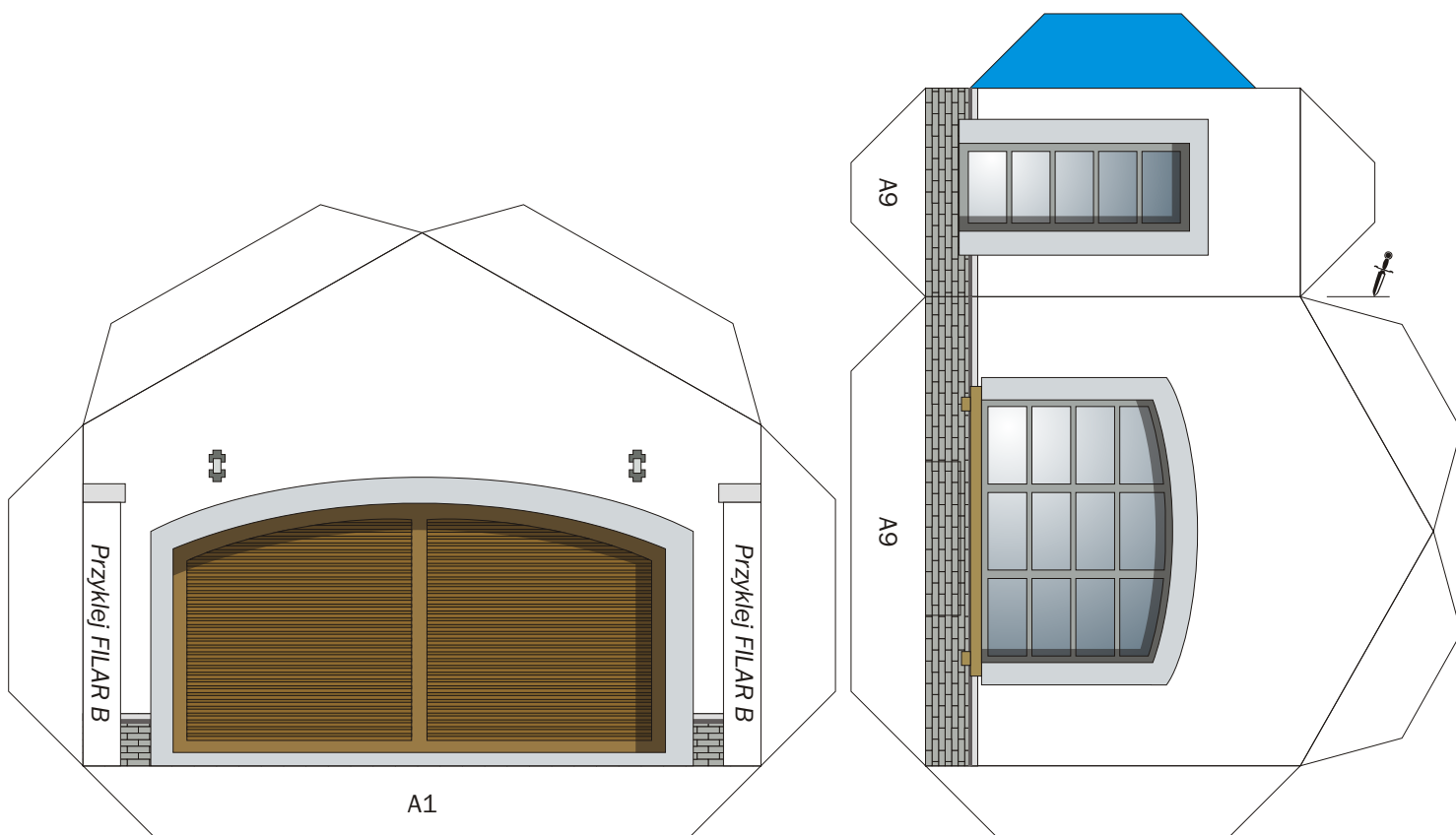
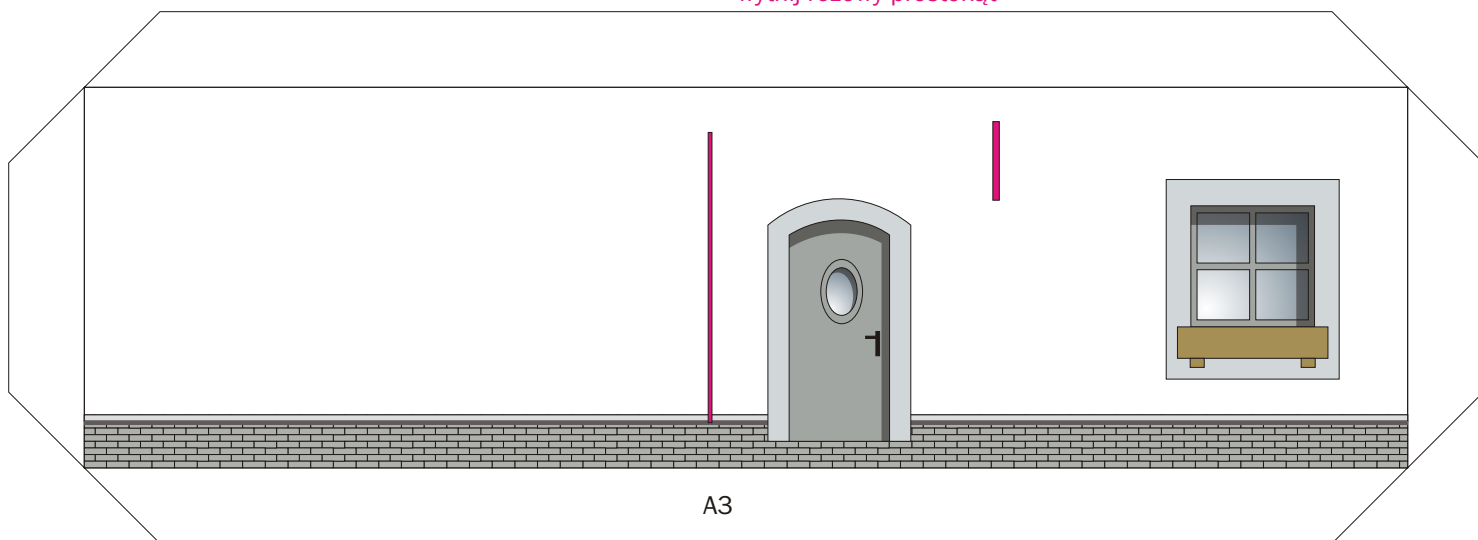


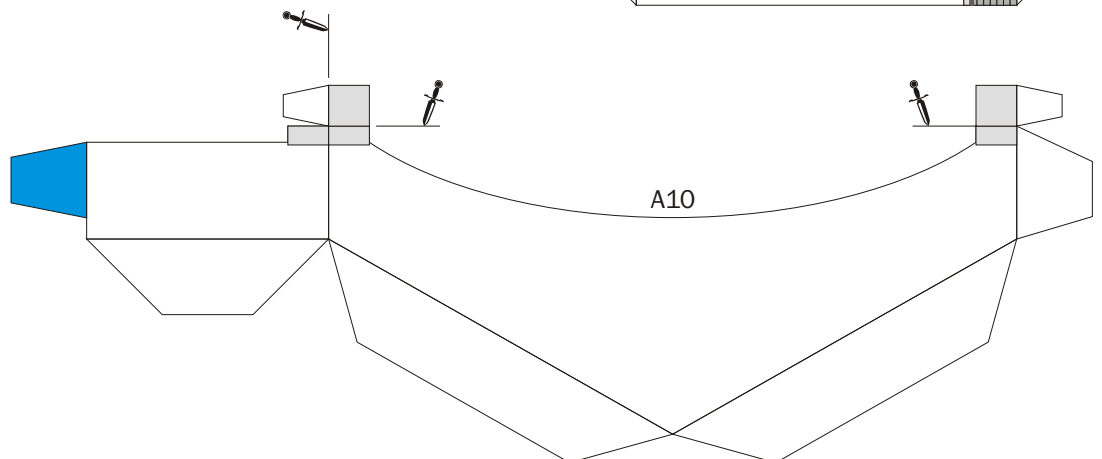
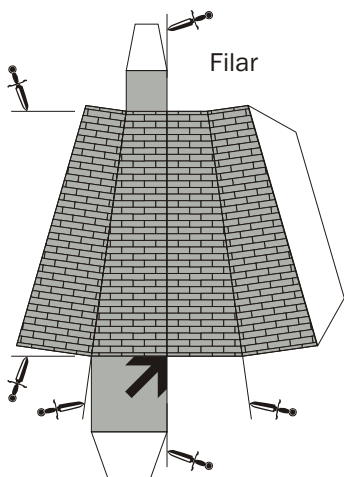
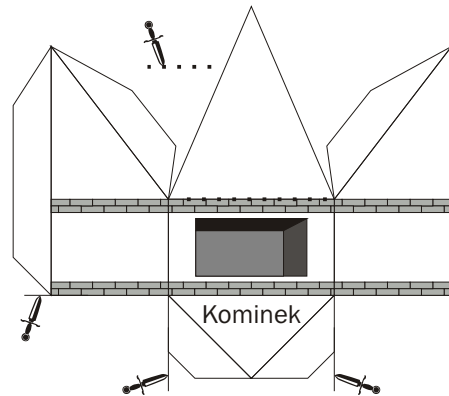
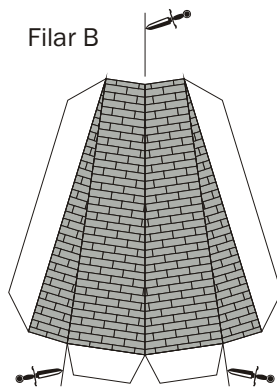
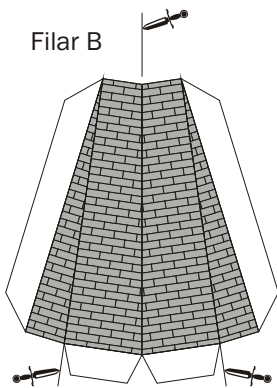
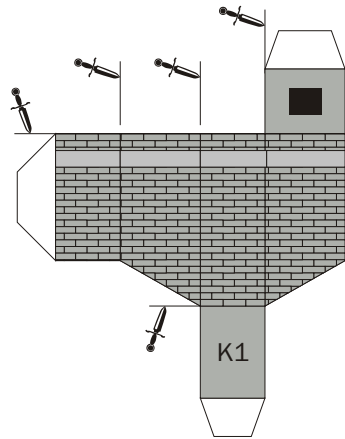
*wytnij różowy prostokąt



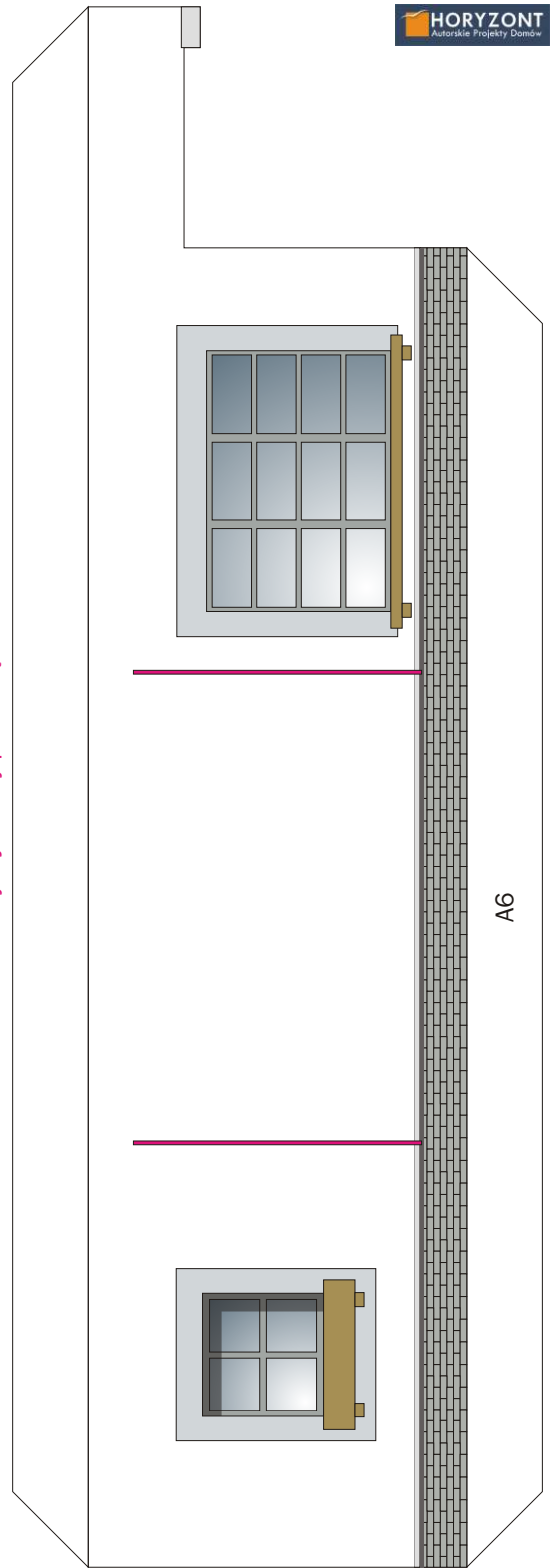


*wytnij różowy prostokąt



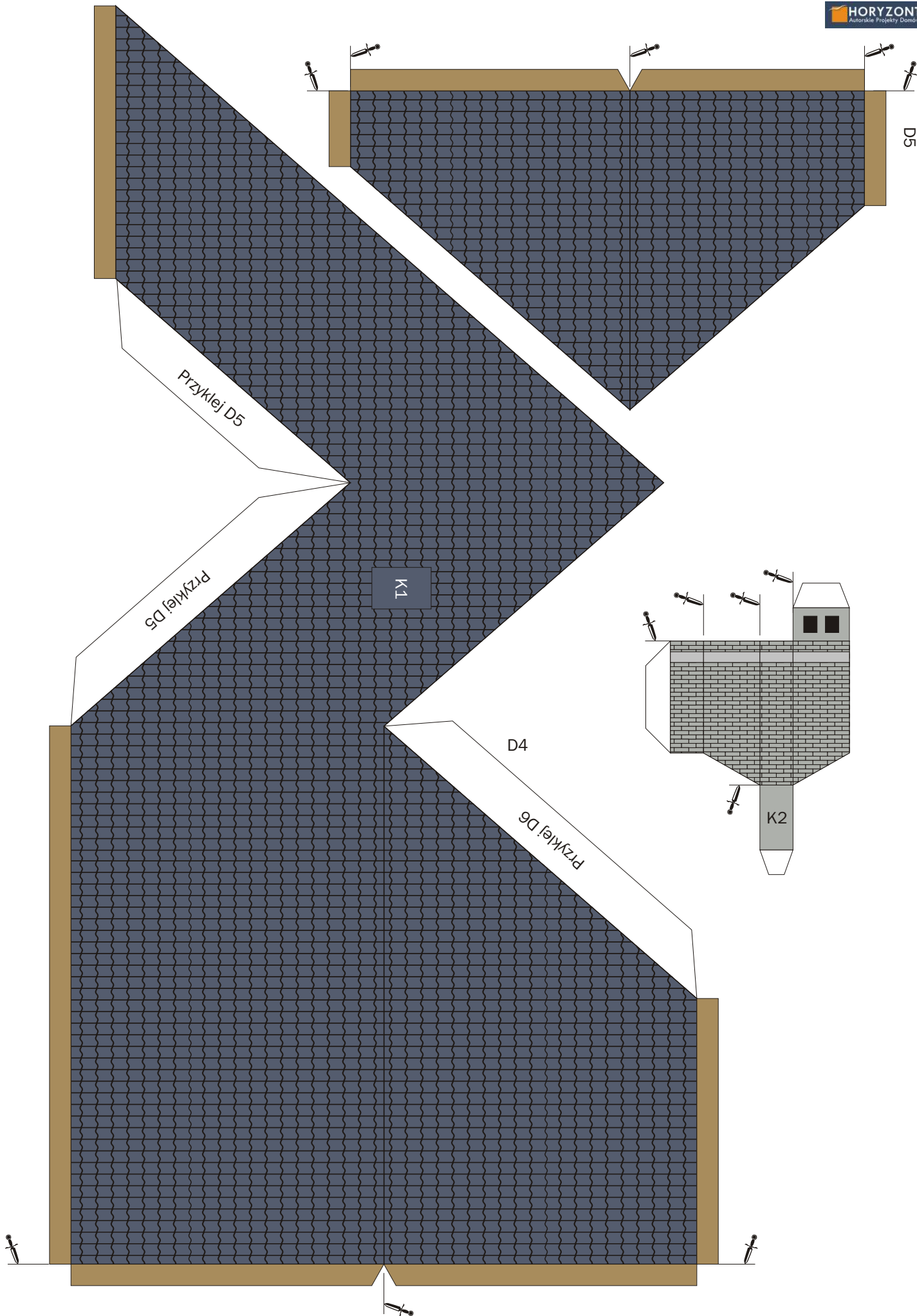


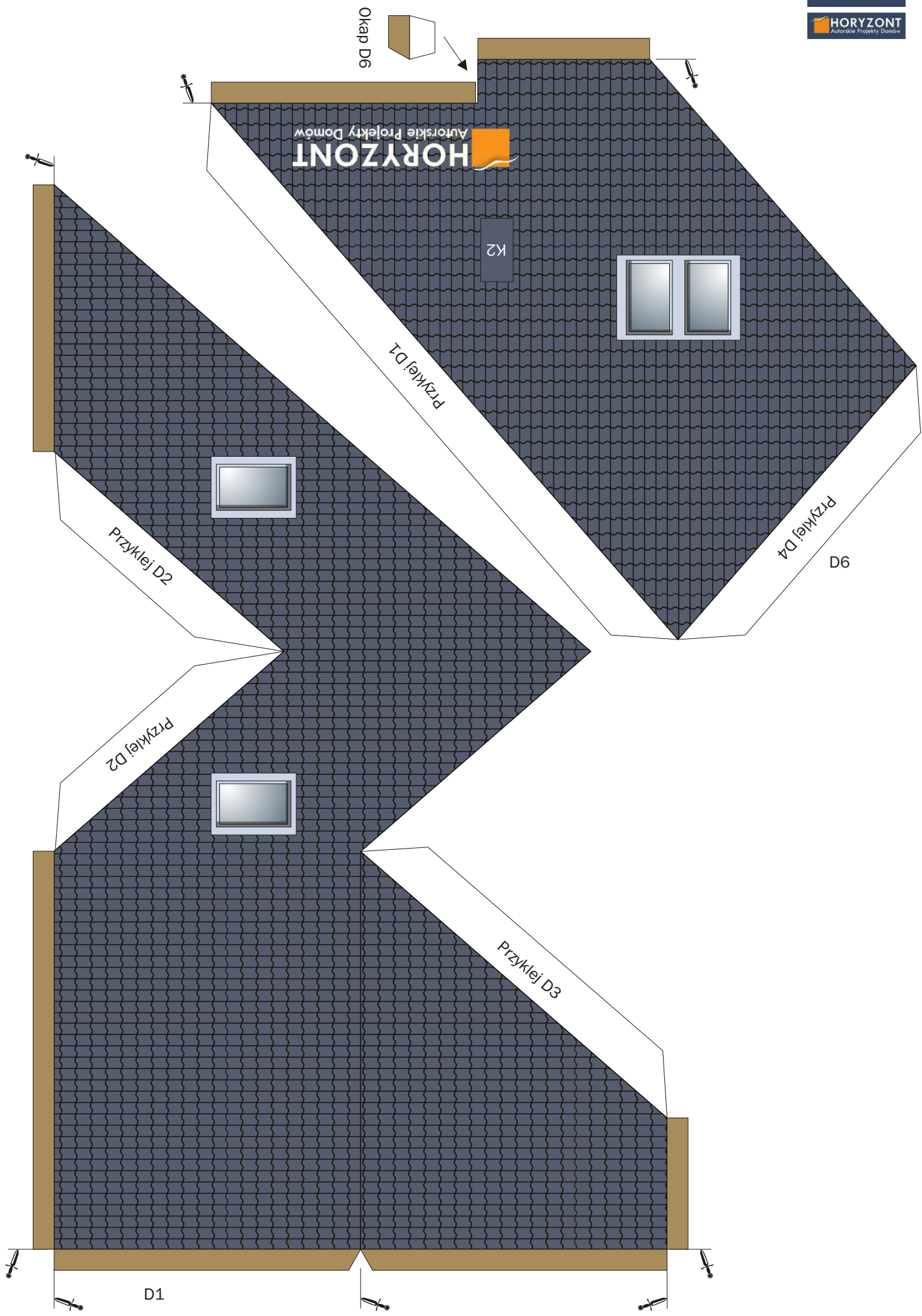
* wytnij różowy prostokąt

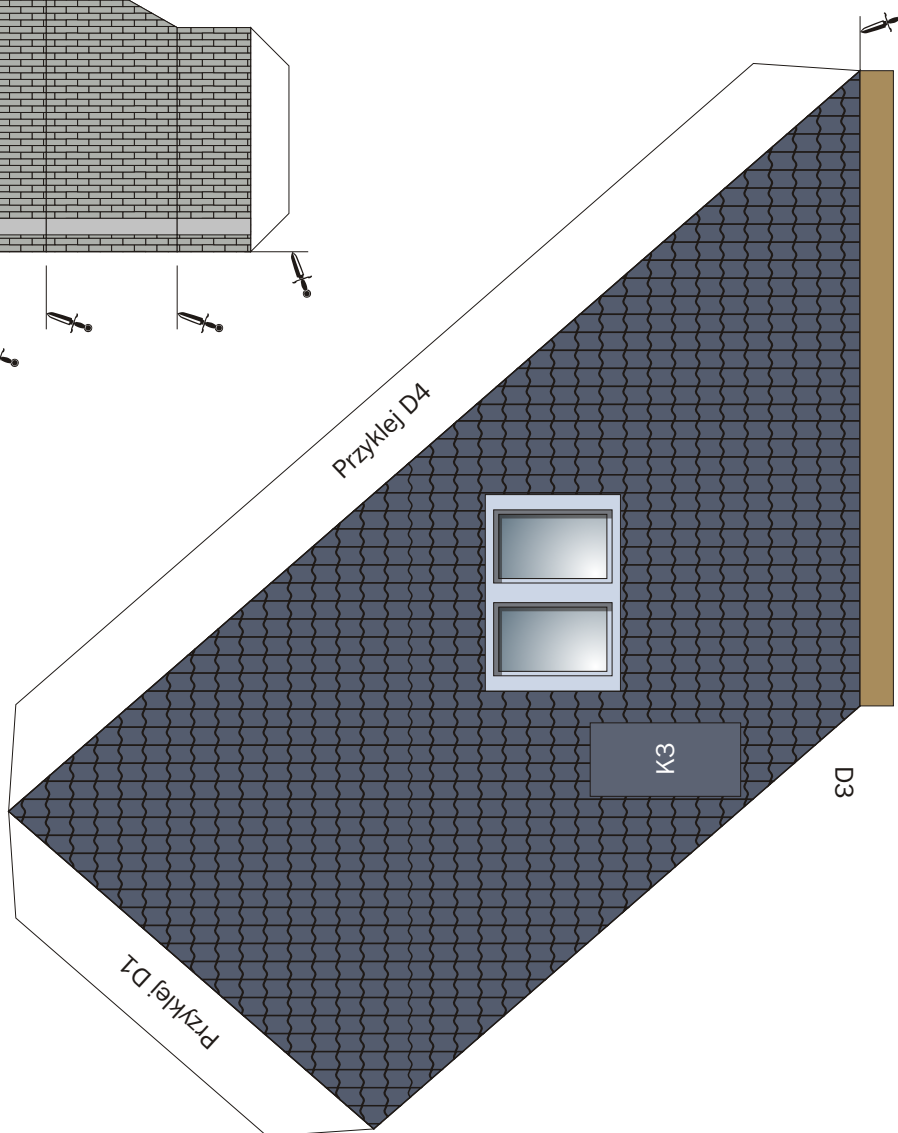
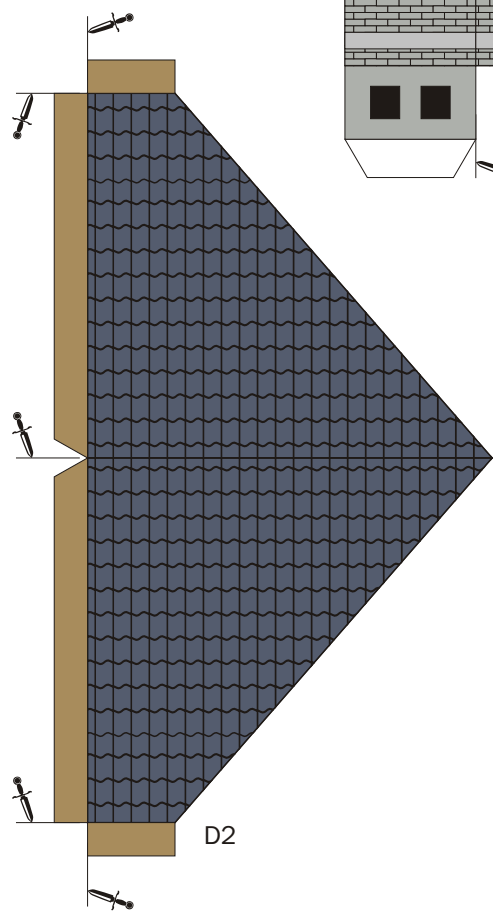
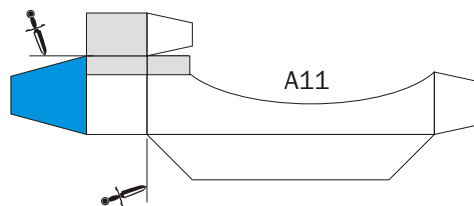
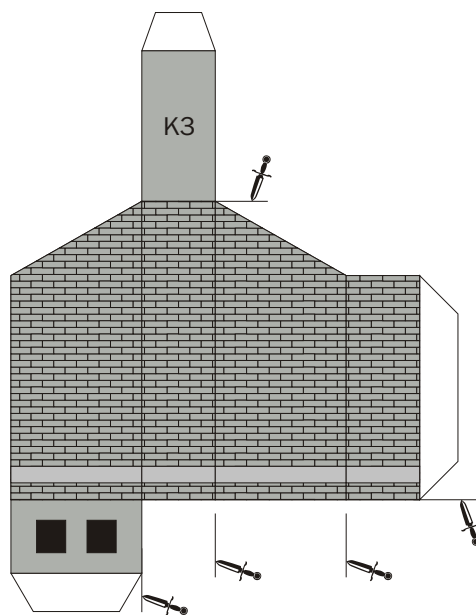
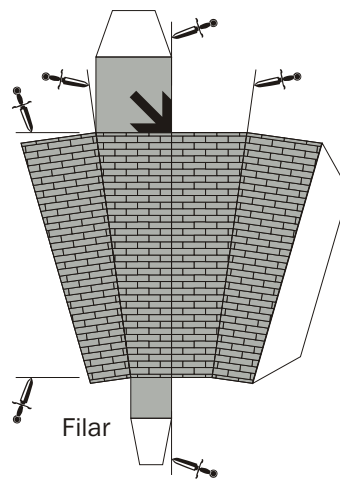
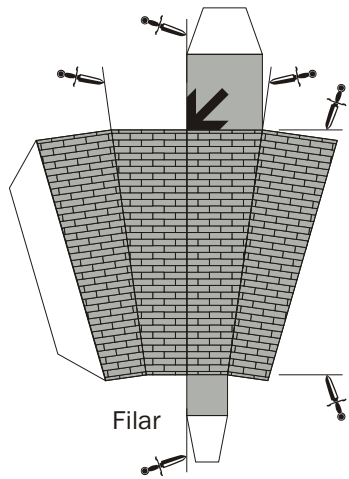


A6

A10







*Wydrukuj na zwyklym papierze 80-100g

