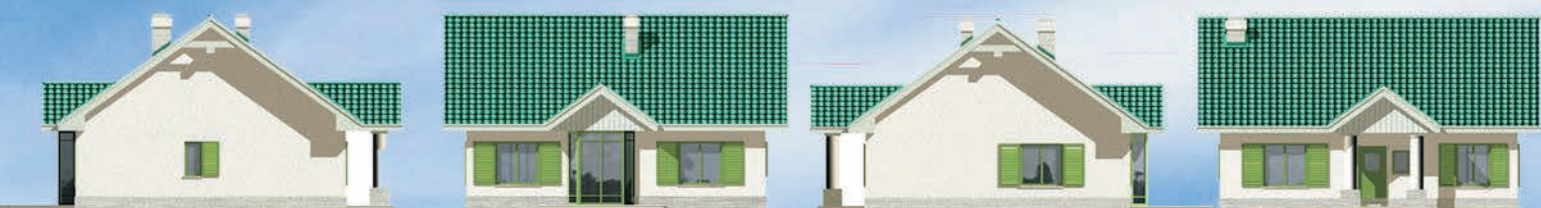


makieta domu  
**ANGELA**  
lustrzane odbicie



Instrukcja budowy makiety domu jednorodzinnego ANGELA

Postępuj zgodnie z instrukcją. Przed rozpoczęciem prac zapoznaj się z całą instrukcją uwzględniając informacje umieszczone na elementach. Prace wykonuj według kolejności punktów ze strony 3.

## POTRZEBNE NARZĘDZIA

Aby wykonać prawidłowo i bez problemów makietę potrzebujemy kilku prostych narzędzi:

Linijka 30 cm  
 Nożyk introligatorski (tak zwany tapicerski)  
 Nożyczki  
 Dobrej jakości klej biurowy do papieru (najlepiej "Wikol")  
 Papier A4 o gramaturze 250 g/m<sup>2</sup>  
 Gruba tektura 2 mm, 2- sztuki formatu A4  
 Niepiszący długopis lub tępy nożyk.

## DRUK MAKIETY

Makietę najlepiej wydrukować na papierze A4 o gramaturze 250 g/m<sup>2</sup>.  
 Cały dokument zajmuje 7 stron A4 z czego 5 przeznaczonych jest do druku. Strony 1-3 to okładka oraz instrukcje.

Aby wydrukować makietę należy przejść do menu Plik/File następnie Drukuj/Print.  
 Zaznacz pole Strony/Pages i wpisz "4-7" Wpisując ten parametr wydrukujemy tylko strony z elementami makiety okładki oraz instrukcji ogólnej.

W polu Skalowanie/Scale wybierz Brak/Noun. Dokument z makietą uwzględnia marginesu twojej drukarki.

## TECHNIKI PRACY

Poszczególne elementy staraj się wycinać nożykiem przy linijce. W ten sposób możemy precyzyjniej wyciąć wszystkie części.

Miejsca zgięcia elementów należy właściwie przygotować. Aby zginały się w łatwy i pożądany sposób należy przejechać po nich nie piszącym długopisem lub tępym nożem. W ten sposób powstanie niezauważalne wgłębienie, które ułatwi późniejsze składanie makiety.

Nie smaruj klejem wszystkich listków\* naraz, pokryj nim tylko ten fragment który aktualnie kleisz.

\*Listek - element w kształcie trapezu służący do łączenia poszczególnych części.



Oznaczenie linii zgięcia (oprócz listków ponieważ wszystkie muszą być przygotowane do zgięcia)



Oznaczenie linii rozcięcia (w skomplikowanych elementach)



Oznaczenie linii które należy ręcznie narysować

Instrukcja budowy makiety domu jednorodzinnego ANGELA.

1. Przygotuj wszystkie linie zgięcia w sposób opisany na poprzedniej stronie.
2. Podstawę domu oraz elementy T1, T2, S1, S2 naklej na tekturę.
3. Wytnij wszystkie elementy po zewnętrznych obrysach. W podstawie domu wytnij biały prostokąt.
4. Zegnij elementy we wcześniej przygotowanych miejscach.
5. Do podstawy domu doklej elementy D1 oraz D2, następnie przyklej elementy T1, T2, S1, S2.
6. Sklej kominy, elementy B1, B2, D3 oraz S3.
7. Do bryły domu doklej element D3, a następnie B1 i B2.
8. Elementy „Filar” zwiń w rulon tak, aby uzyskać okrągły słup. Koniec papieru podklej tak, aby „słup” się nie rozwijał.
9. Przyklej elementy S3 do schodów, a następnie wklej między nie a element B1 wcześniej sklejone filary.
10. Przyklej dach do bryły domu. Okapy dachu pozostaw zagięte.
11. Przyklej daszki G1 (z przodu domu), G2 (z tyłu domu).
12. Przyklej kominy.
13. Do bocznych okapów dachu przyklej elementy G4.

Podstawa domu

