

UWAGA!!!

INSTRUKCJA WYDRUKU: ABY WYDRUKOWANE SYTUACJE MIAŁY WŁAŚCIWĄ SKALĘ NALEŻY PRZY DRUKOWANIU W OKIENKU "SKALOWANIE STRONY" WYBRAĆ OPCJĘ "BRAK" (w angielskiej wersji programu Adobe Reader będzie to odpowiednio okienko "Page Scaling" i opcja "None")

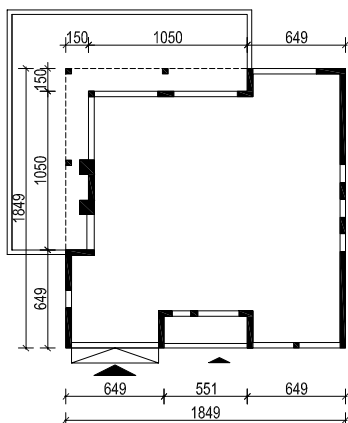
ABY SPRAWDZIĆ CZY WYDRUK ZOSTAŁ WYKONANY W PRAWIDŁOWEJ SKALI ZMIERZ LINIJKĄ CZY PONIŻSZA MIARKA MA PODANĄ DŁUGOŚĆ:



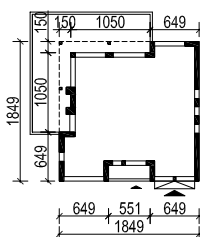
PROJEKT ALOES II

WERSJA A
WARIANT PODSTAWOWY

skala 1:500



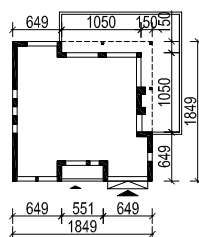
skala 1:1000



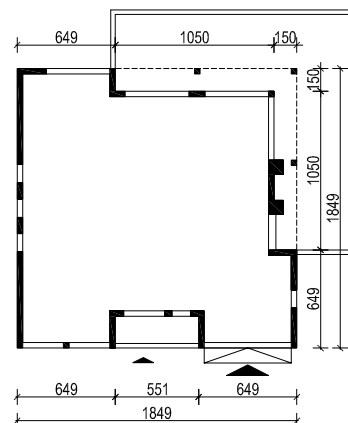
PROJEKT ALOES II

WERSJA A
WARIANT W LUSTRZANYM ODBICIU

skala 1:1000



skala 1:500

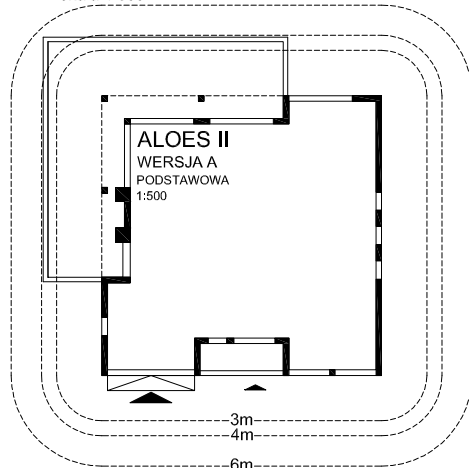


ZWYMIAROWANE SYTUACJE - są gotowe do wykorzystania w projekcie zagospodarowania działki

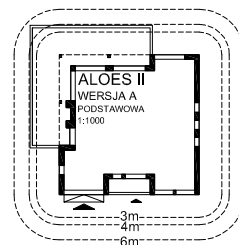
PROJEKT ALOES II

WERSJA A
WARIANT PODSTAWOWY

skala 1:500



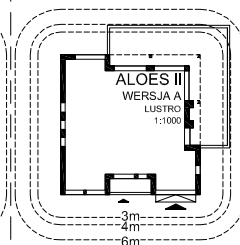
skala 1:1000



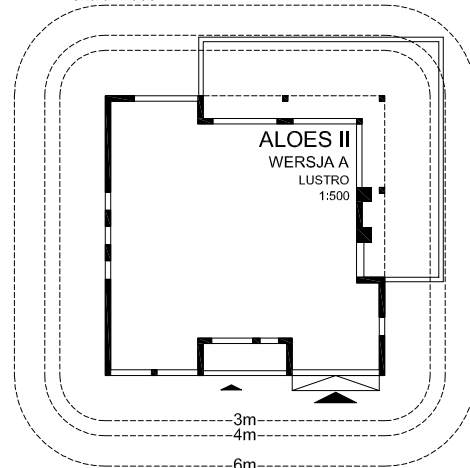
PROJEKT ALOES II

WERSJA A
WARIANT W LUSTRZANYM ODBICIU

skala 1:1000



skala 1:500

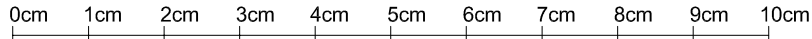


SYTUACJE ZE STREFAMI ODLEGŁOŚCI - pozwalają wstępnie wrysować dom na mapie działki i sprawdzić, czy zachowane są podstawowe odległości domu od granicy działki (3 m dla ściany bez okien, 4m dla ściany z oknami, 6 m w sytuacjach narzuconych w planie miejscowym lub warunkach zabudowy); aby łatwiej z nich korzystać warto wydrukować je na kalce technicznej.

UWAGA!!!

INSTRUKCJA WYDRUKU: ABY WYDRUKOWANE SYTUACJE MIAŁY WŁAŚCIWĄ SKALĘ NALEŻY PRZY DRUKOWANIU W OKIENKU "SKALOWANIE STRONY" WYBRAĆ OPCJĘ "BRAK" (w angielskiej wersji programu Adobe Reader będzie to odpowiednio okienko "Page Scaling" i opcja "None")

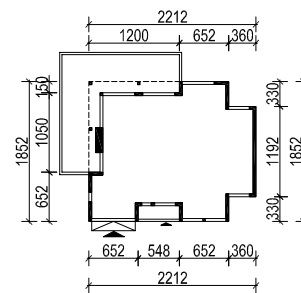
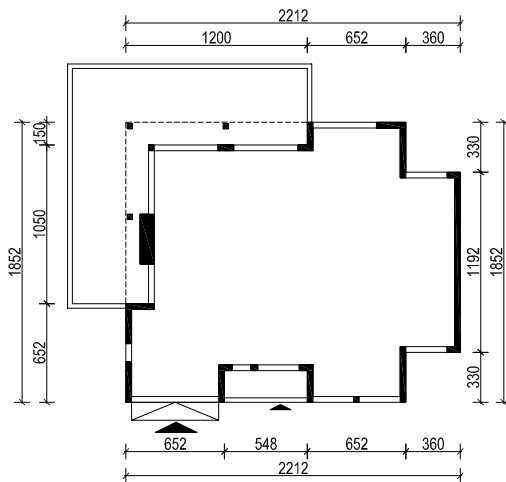
ABY SPRAWDZIĆ CZY WYDRUK ZOSTAŁ WYKONANY W PRAWIDŁOWEJ SKALI ZMIERZ LINIJKĄ CZY PONIŻSZA MIARKA MA PODANĄ DŁUGOŚĆ:



PROJEKT ALOES II

WERSJA B
 WARIANT PODSTAWOWY
 skala 1:500

skala 1:1000

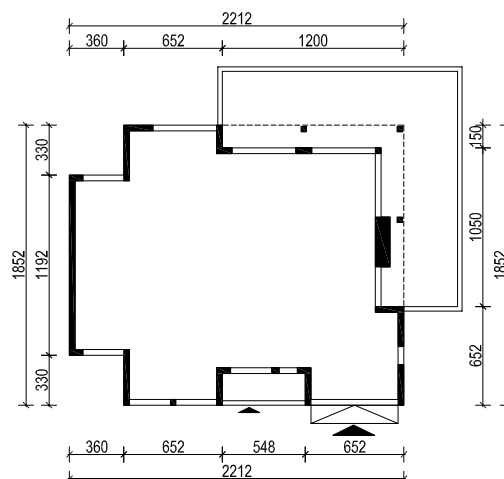
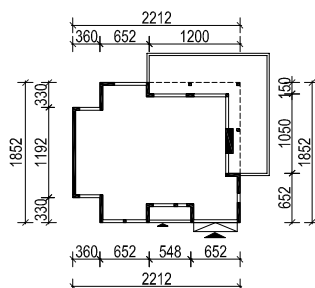


ZWYMIAROWANE SYTUACJE - są gotowe do wykorzystania w projekcie zagospodarowania działki

PROJEKT ALOES II

WERSJA B
 WARIANT W LUSTRZANYM ODBICIU
 skala 1:1000

skala 1:500

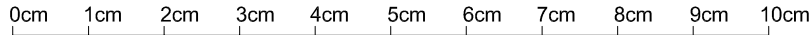


ZWYMIAROWANE SYTUACJE - są gotowe do wykorzystania w projekcie zagospodarowania działki

UWAGA!!!

INSTRUKCJA WYDRUKU: ABY WYDRUKOWANE SYTUACJE MIAŁY WŁAŚCIWĄ SKALĘ NALEŻY PRZY DRUKOWANIU W OKIENKU "SKALOWANIE STRONY" WYBRAĆ OPCJĘ "BRAK" (w anglojęzycznej wersji programu Adobe Reader będzie to odpowiednio okienko "Page Scaling" i opcja "None")

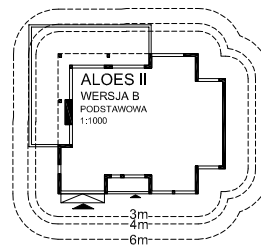
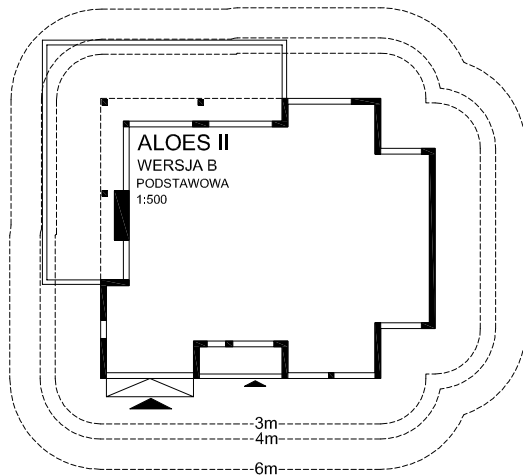
ABY SPRAWDZIĆ CZY WYDRUK ZOSTAŁ WYKONANY W PRAWIDŁOWEJ SKALI ZMIERZ LINIJKĄ CZY PONIŻSZA MIARKA MA PODANĄ DŁUGOŚĆ:



PROJEKT ALOES II

WERSJA B
WARIANT PODSTAWOWY
skala 1:500

skala 1:1000

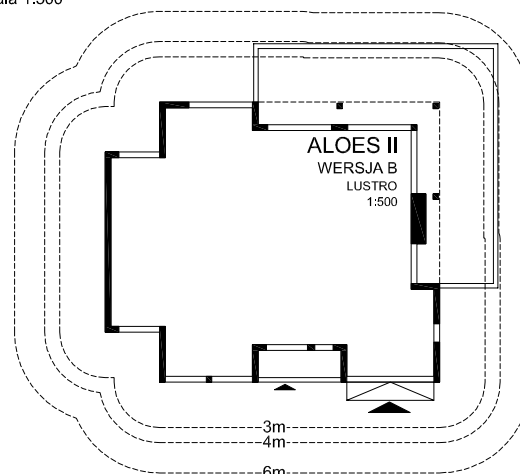
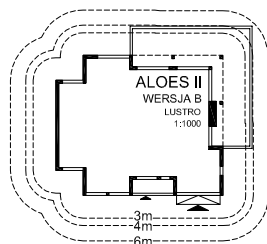


PROJEKT ALOES II

WERSJA B
WARIANT W LUSTRZANYM ODBICIU

skala 1:1000

skala 1:500



SYTUACJE ZE STREFAMI ODLEGŁOŚCI - pozwalają wstępnie rysować dom na mapie działki i sprawdzić, czy zachowane są podstawowe odległości domu od granicy działki (3m dla ściany bez okien, 4m dla ściany z oknami, 6m w sytuacjach narzuconych w planie miejscowym lub warunkach zabudowy); aby łatwiej z nich korzystać warto wydrukować je na kalce technicznej.