

makieta domu  
**ALOES**  
lustrzane odbicie



Instrukcja budowy makiety domu jednorodzinnego ALOES.

Postępuj zgodnie z instrukcją. Przed rozpoczęciem prac zapoznaj się z całą instrukcją uwzględniając informacje umieszczone na elementach. Prace wykonuj według kolejności punktów ze strony 3.

## POTRZEBNE NARZĘDZIA

Aby wykonać prawidłowo i bez problemów makietę potrzebujemy kilku prostych narzędzi:

Linijka 30 cm  
 Nożyk introligatorski (tak zwany tapicerski)  
 Nożyczki  
 Dobrej jakości klej biurowy do papieru (najlepiej "Wikoł")  
 Papier A4 o gramaturze 250 g/m<sup>2</sup>  
 Gruba tektura 2mm, dwie formaty 360x360 mm  
 Nie piszący długopis lub tępy nożyk.

## DRUK MAKIETY

Makietę najlepiej wydrukować na papierze A4 o gramaturze 250 g/m<sup>2</sup>.  
 Cały dokument zajmuje 14 stron A4 z czego 11 przeznaczonych jest do druku. Strony 1-3 to okładka oraz instrukcje.

Aby wydrukować makietę należy przejść do menu Plik/File następnie Drukuj/Print.  
 Zaznacz pole Strony/Pages i wpisz "4-14" Wpisując ten parametr wydrukujemy tylko strony z elementami makiety okładki oraz instrukcji ogólnej.

W polu Skalowanie/Scale wybierz Brak/Noun. Dokument z makietą uwzględni marginesu twojej drukarki.

## TECHNIKI PRACY

Poszczególne elementy staraj się wycinać nożykiem przy linijce. W ten sposób możemy precyzyjniej wyciąć wszystkie części.

Miejsca zgięcia elementów należy właściwie przygotować. Aby zginały się w łatwy i pożądanym sposobie należy przejechać po nich nie piszącym długopisem lub tępym nożem. W ten sposób powstanie niezauważalne wgłębienie, które ułatwi późniejsze składanie makiety.

Nie smaruj klejem wszystkich listków\* naraz, pokryj nim tylko ten fragment który aktualnie kleisz.

\*Listek - element w kształcie trapezu służący do łączenia poszczególnych części.



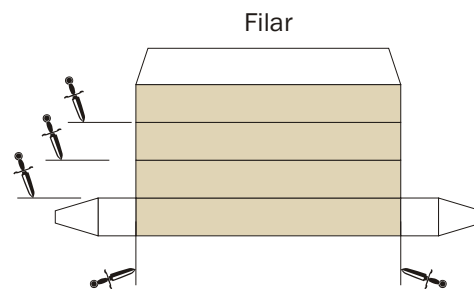
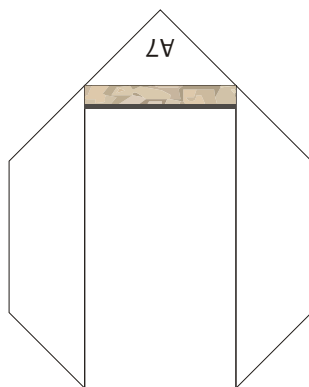
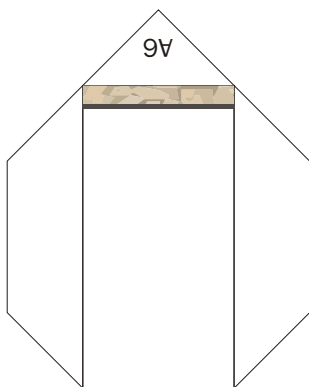
Oznaczenie linii zgięcia (oprócz listków ponieważ wszystkie muszą być przygotowane do zgięcia)



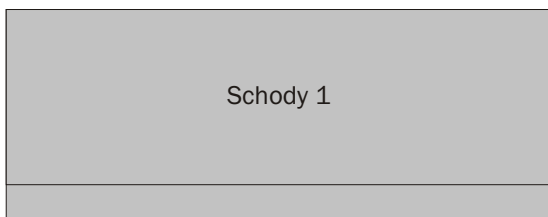
Oznaczenie linii rozcięcia (w skomplikowanych elementach)

Instrukcja budowy makiety domu jednorodzinnego ALOES.

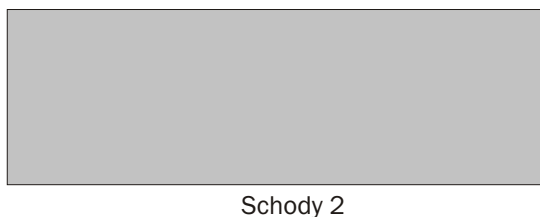
1. Przygotuj wszystkie linie zgięcia w sposób opisany na poprzedniej stronie.
2. Wytnij elementy P1, P2, P3, P4 następnie naklej je na arkusz tak, aby utworzyły podstawę domu. Wytnij elementy Taras 1 (2 sztuki), i sklej je ze sobą.
3. Naklej na tekturę elementy Taras 1, Taras 2, Taras 3, Schody 1, Schody 2, element B1.
4. Przed sklejeniem kolejnych elementów sprawdź „na sucho” (bez kleju) czy element pasuje i jak go prawidłowo przykleić.
5. Wytnij wszystkie elementy po zewnętrznych obrysach. W elementach A8 i A9 wytnij różowe prostokąty.
6. Zegnij elementy we wcześniej przygotowanych miejscach.
7. Sklej kominy K1, K2, K3 oraz filary (3 sztuki).
8. Do podstawy domu przyklej kolejno elementy A1, A2, A3, A4. Następnie przyklej elementy A5, A6, A7. Przyklej elementy A8 i A9.
9. Do podstawy domu przyklej elementy tarasu oraz schodów. Przyklej filary oraz kominek.
10. Sklej ze sobą elementy D1, D2, D3, D4, następnie sklej ze sobą C1, C2, C3, C4. Przyklej dach skleiony z elementów „D” do bryły domu (niebieskie listki dachu przełóż przez otwory w ścianie i przyklej) Następnie przyklej dach z elementów „C”. Okapy dachu (szare paski) pozostaw zagięte.
11. Przyklej kominy K1, K2, K3 do dachu.



\*naklej na teksturę

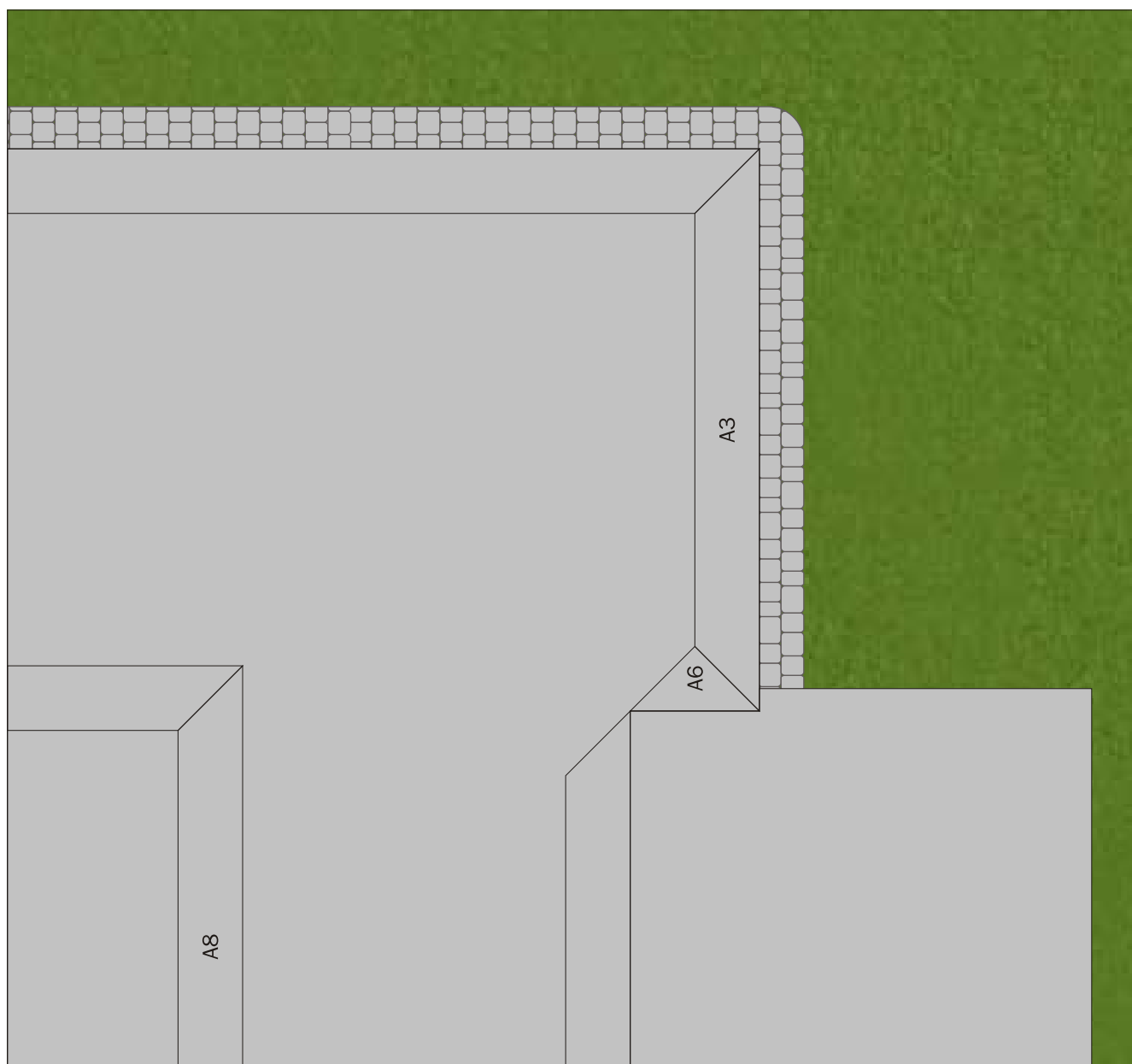


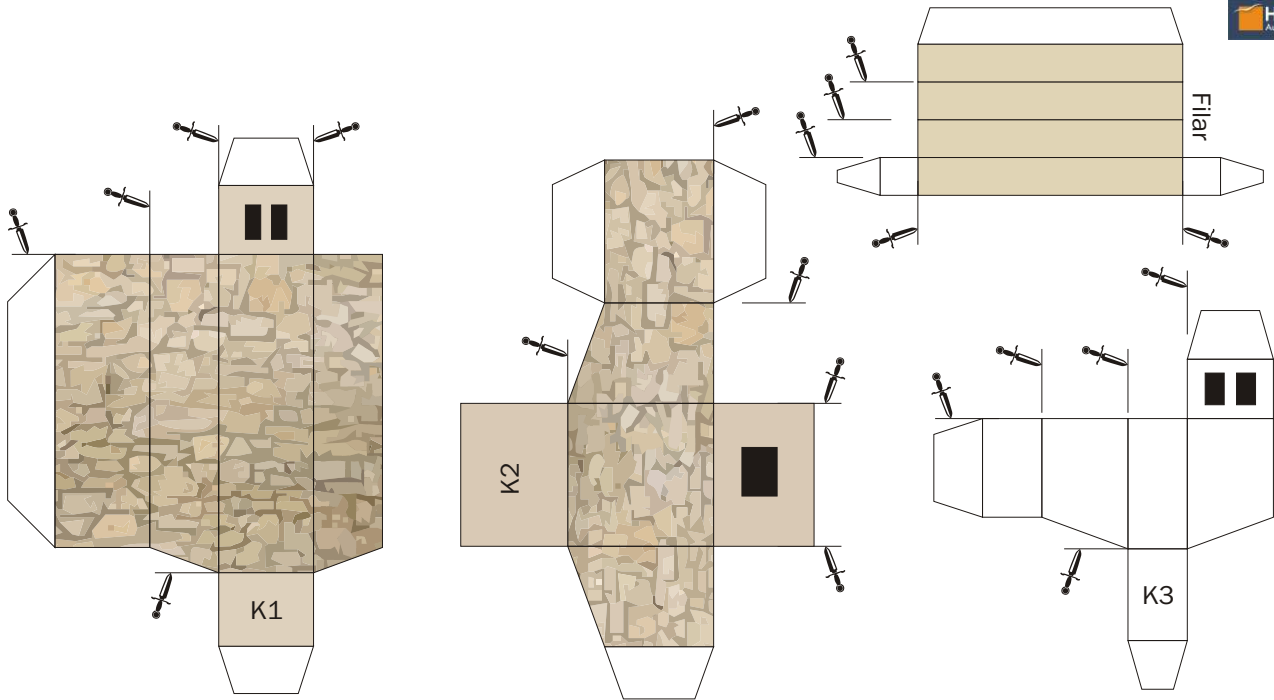
\*naklej na teksturę



P4

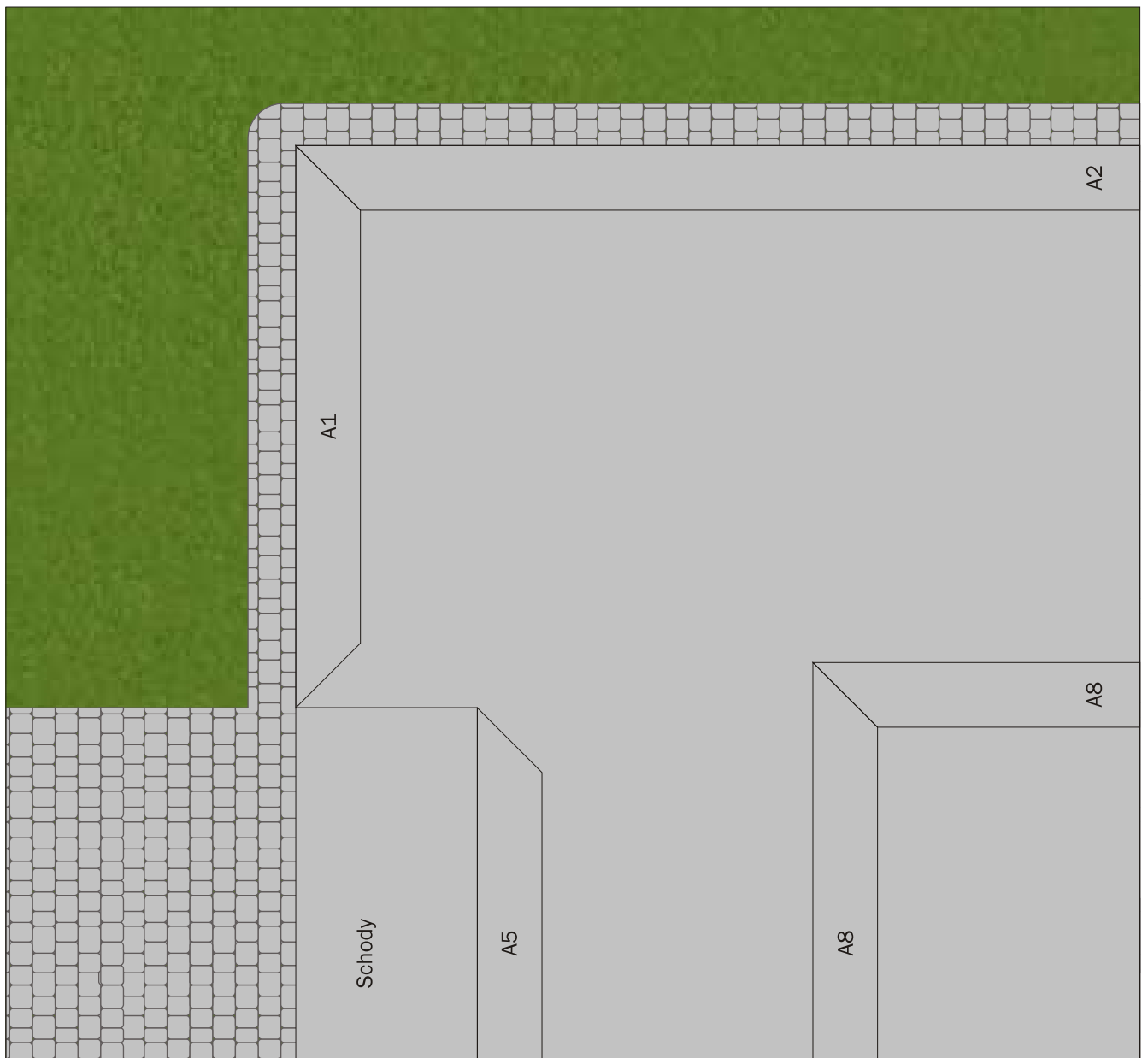
\*naklej na teksturę

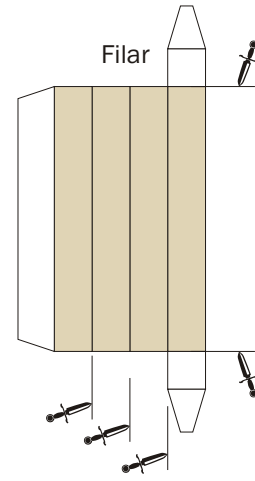
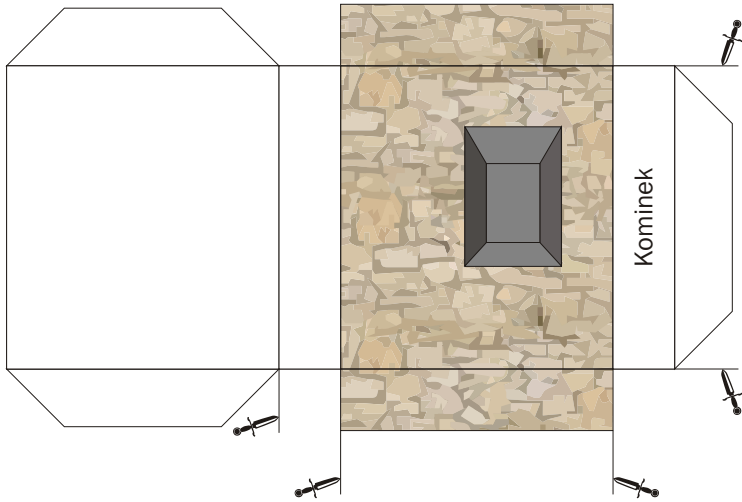




P2

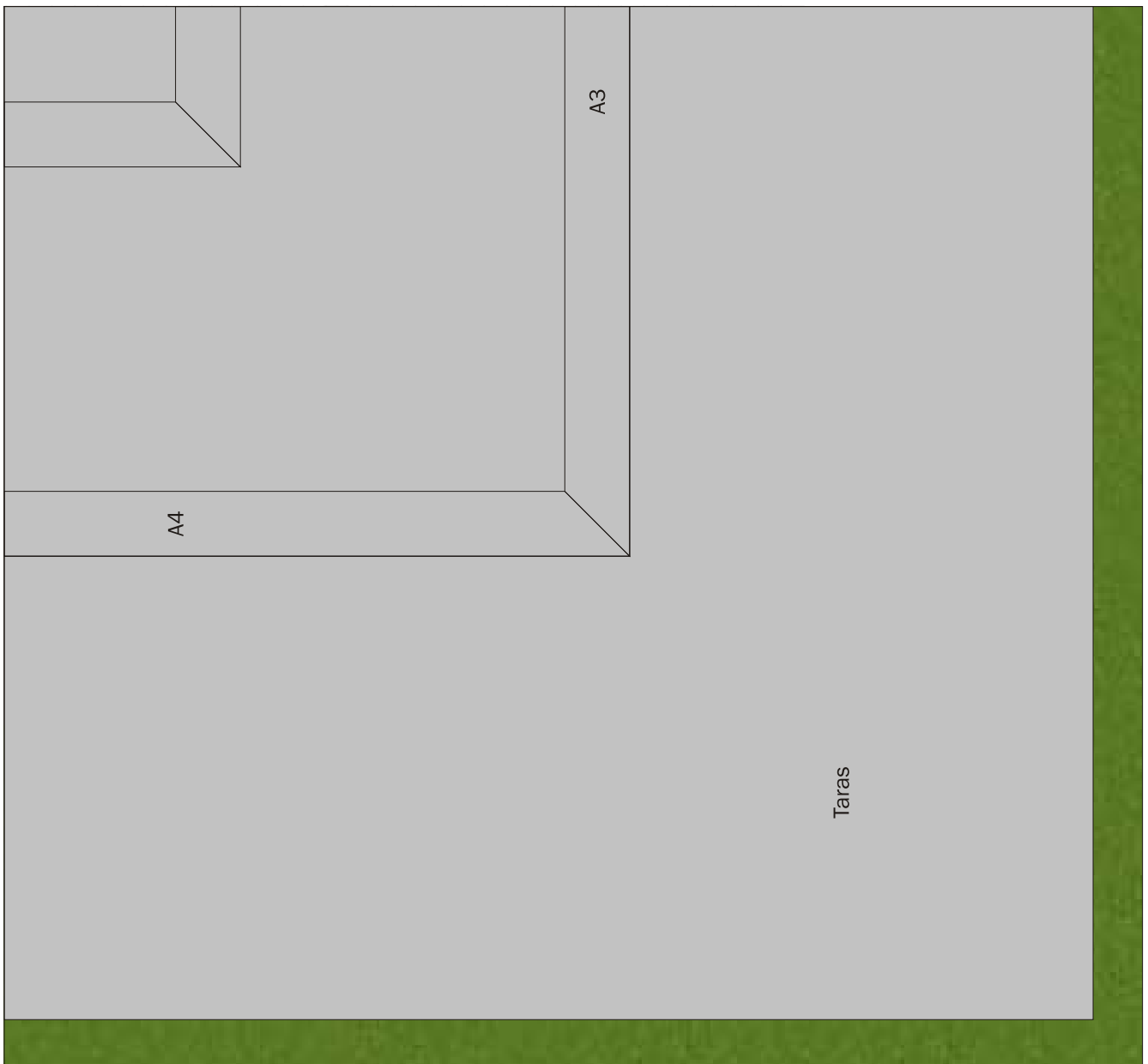
\*naklej na teksturę

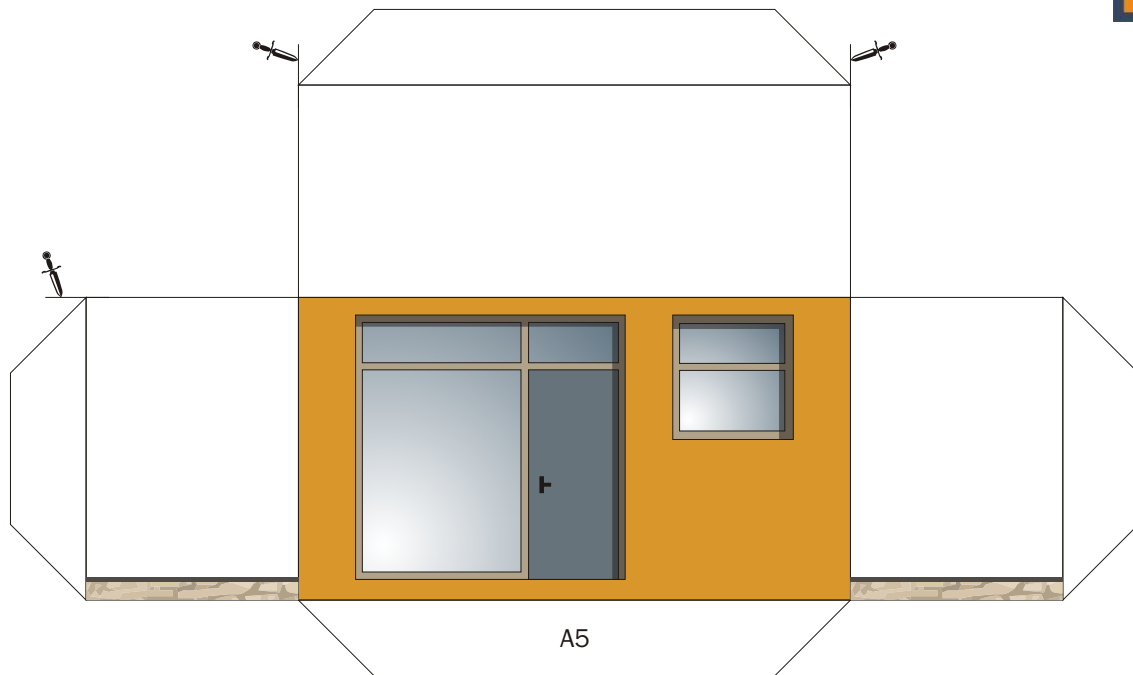




P3

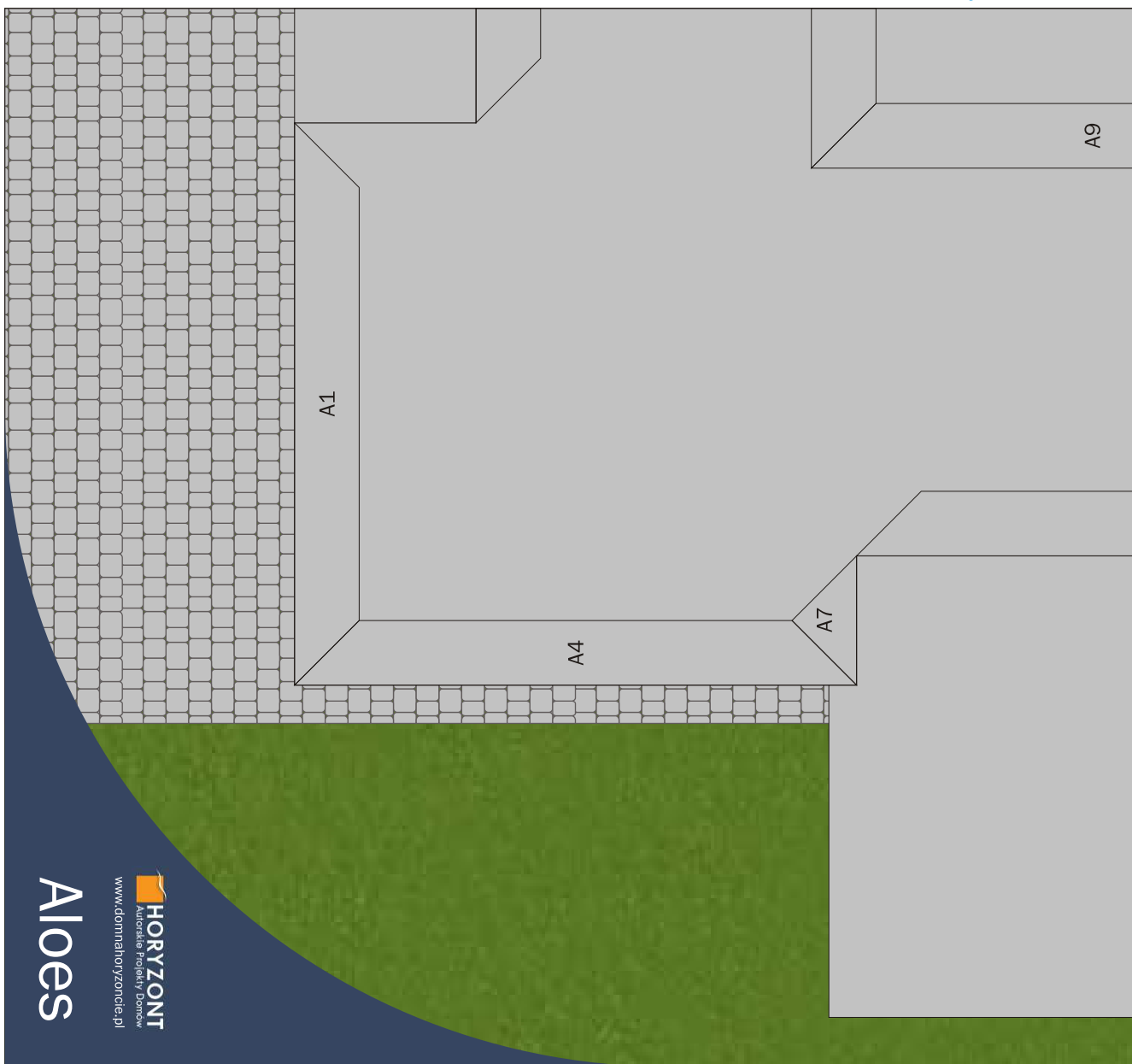
\*naklej na teksturę

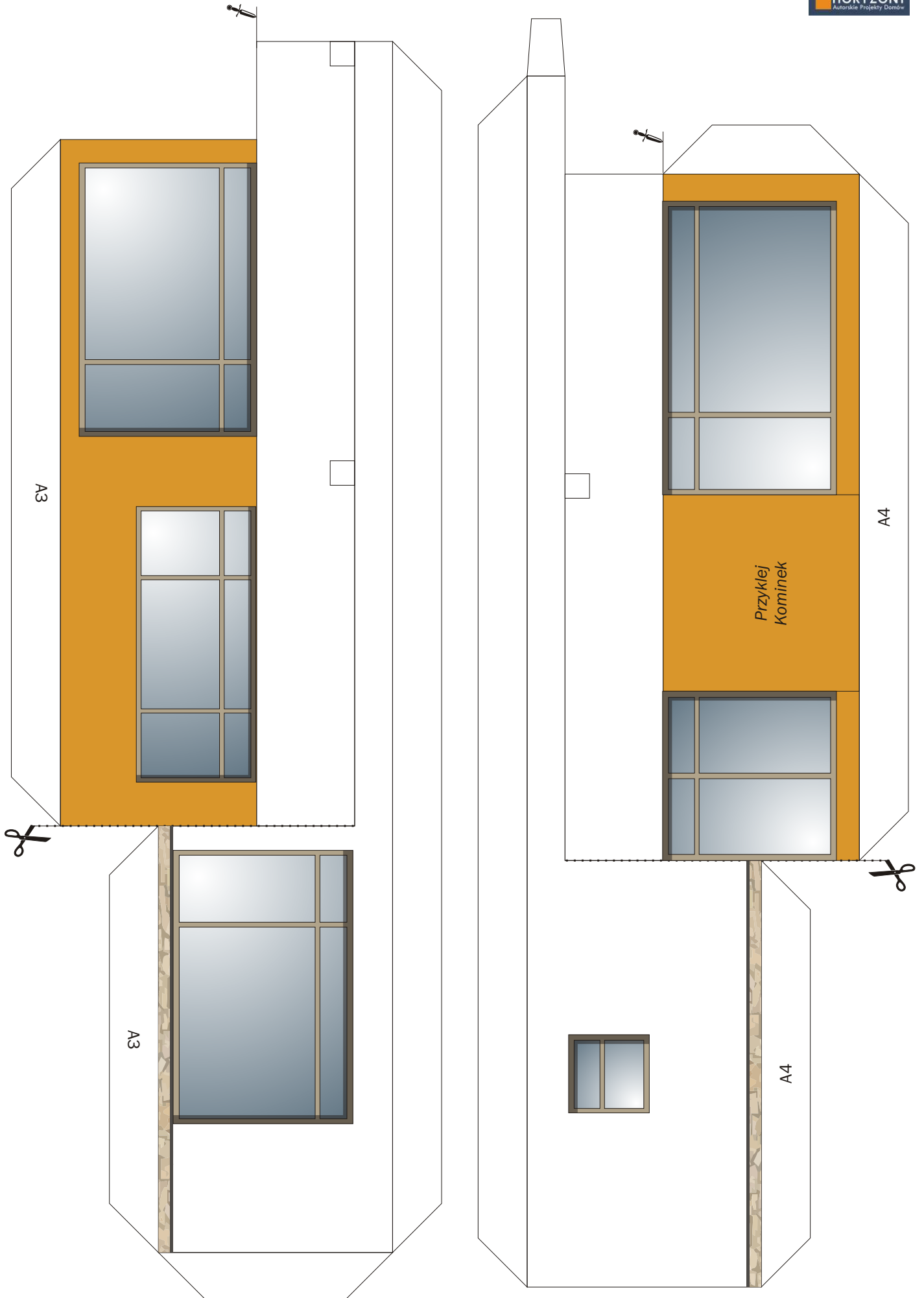




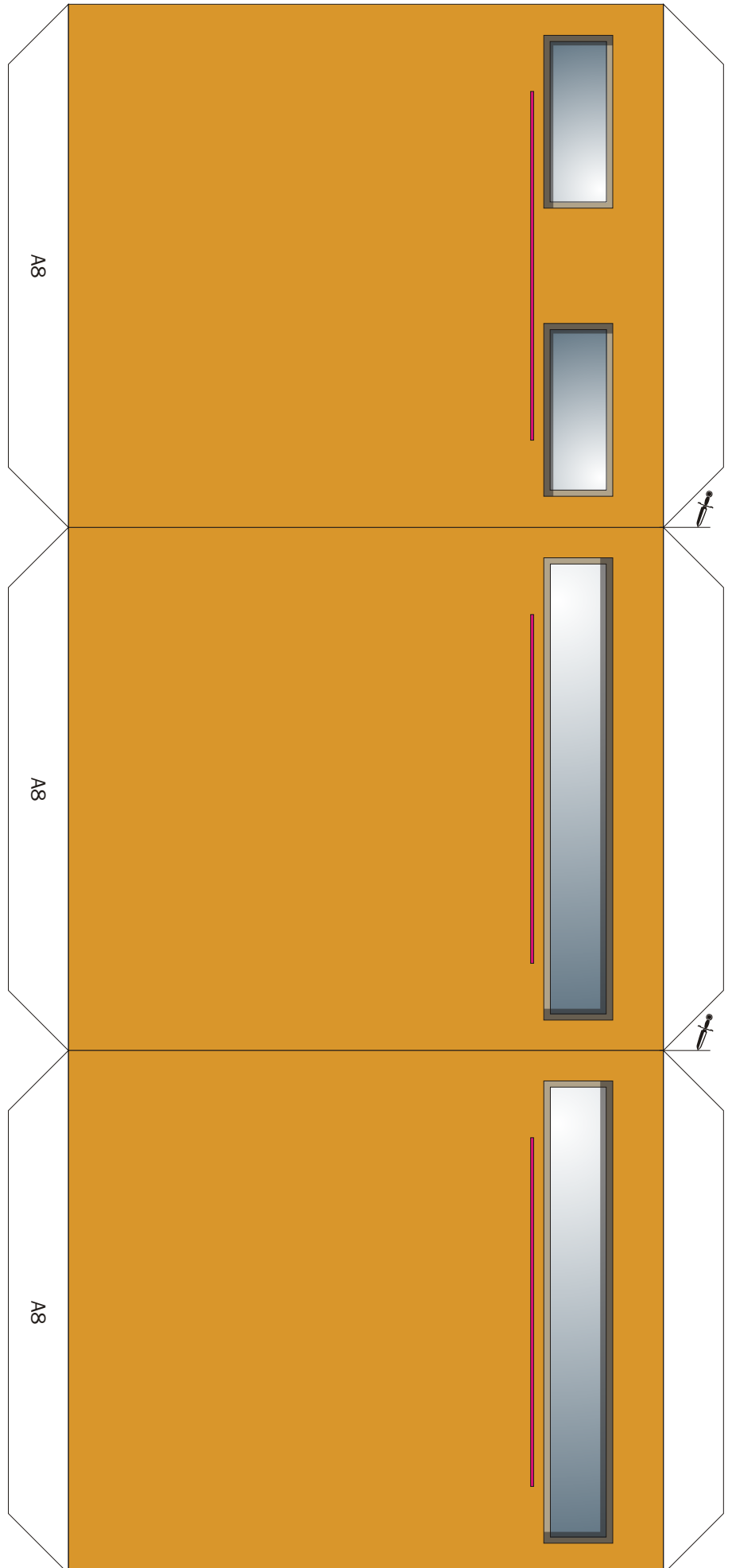
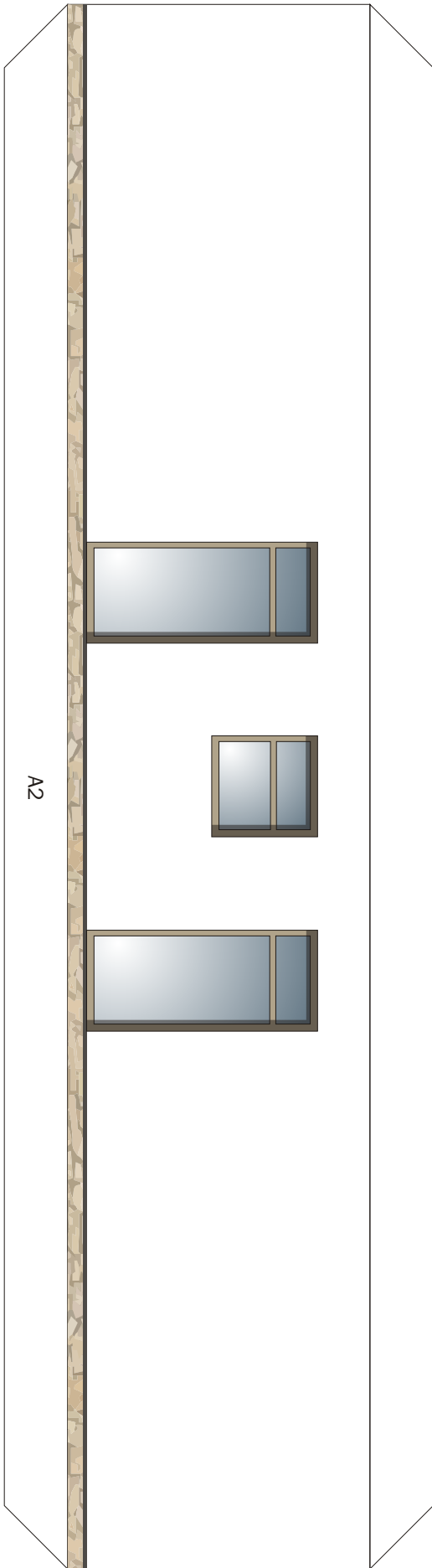
P1

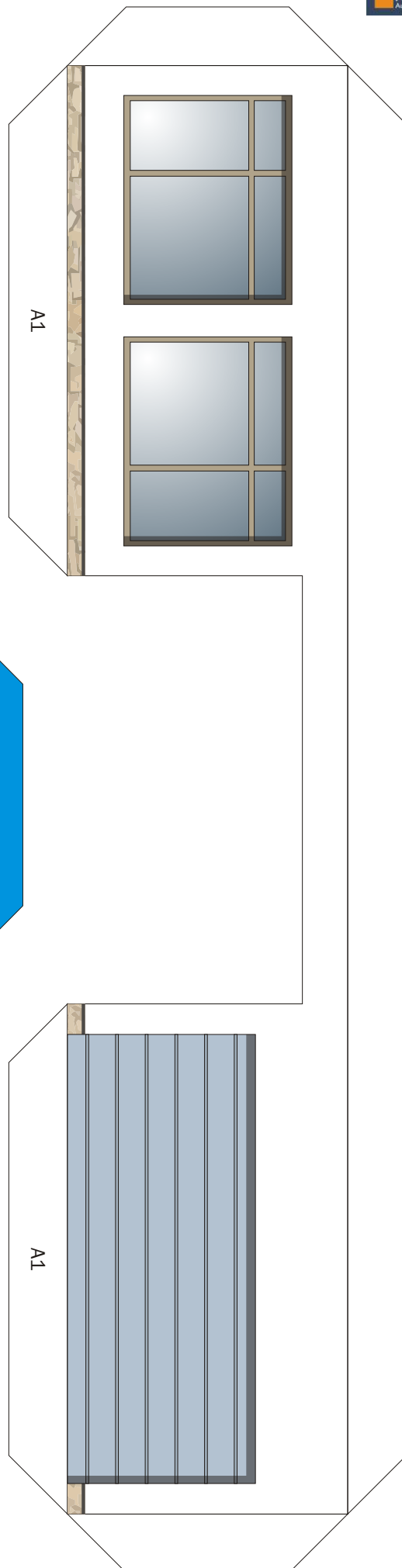
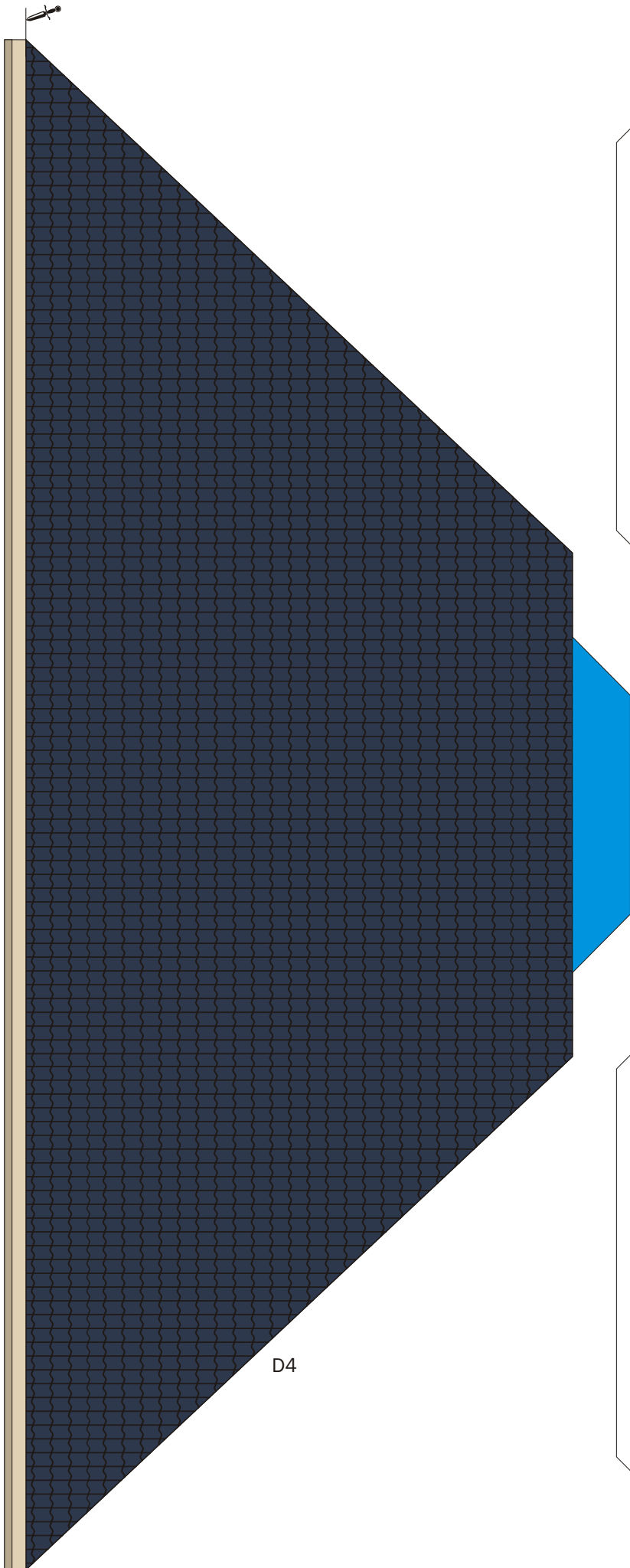
\*naklej na teksturę

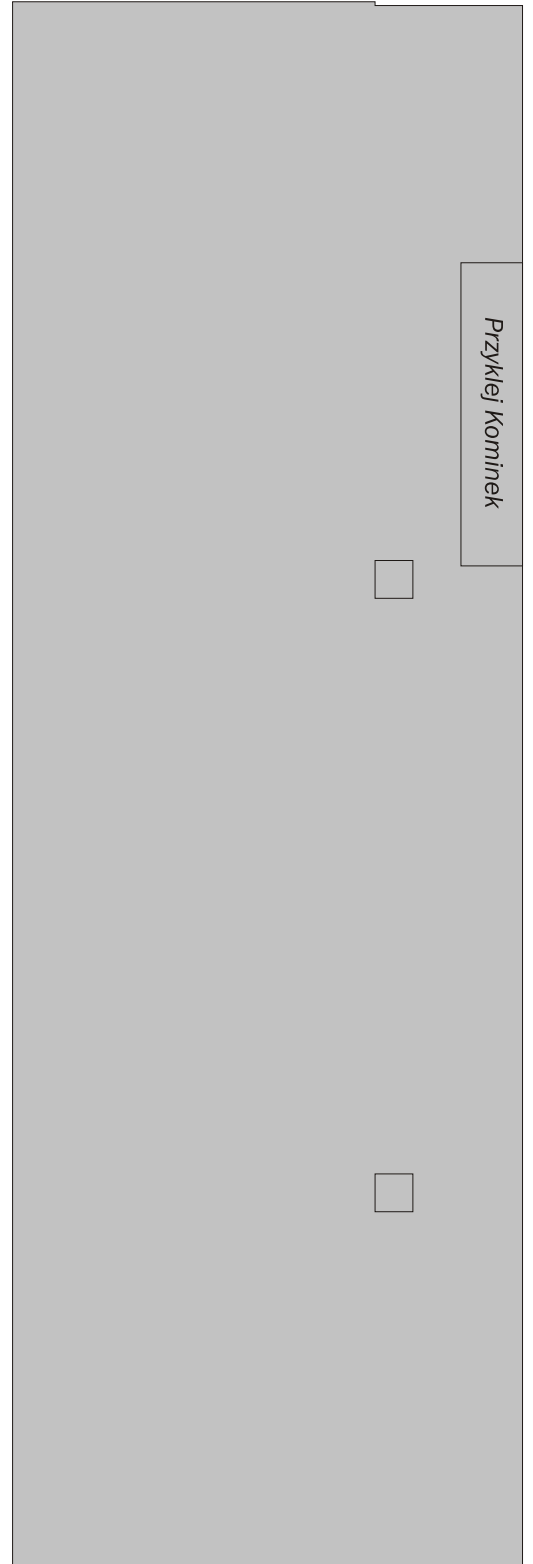
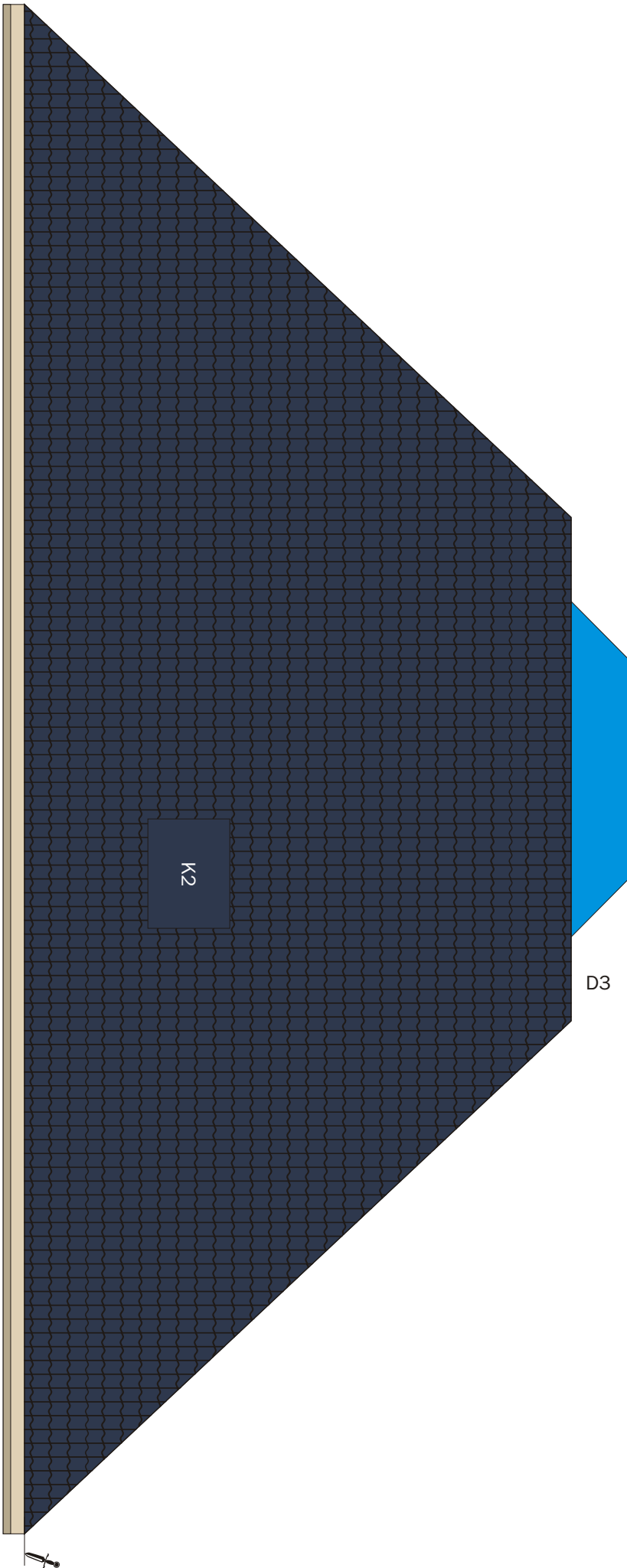




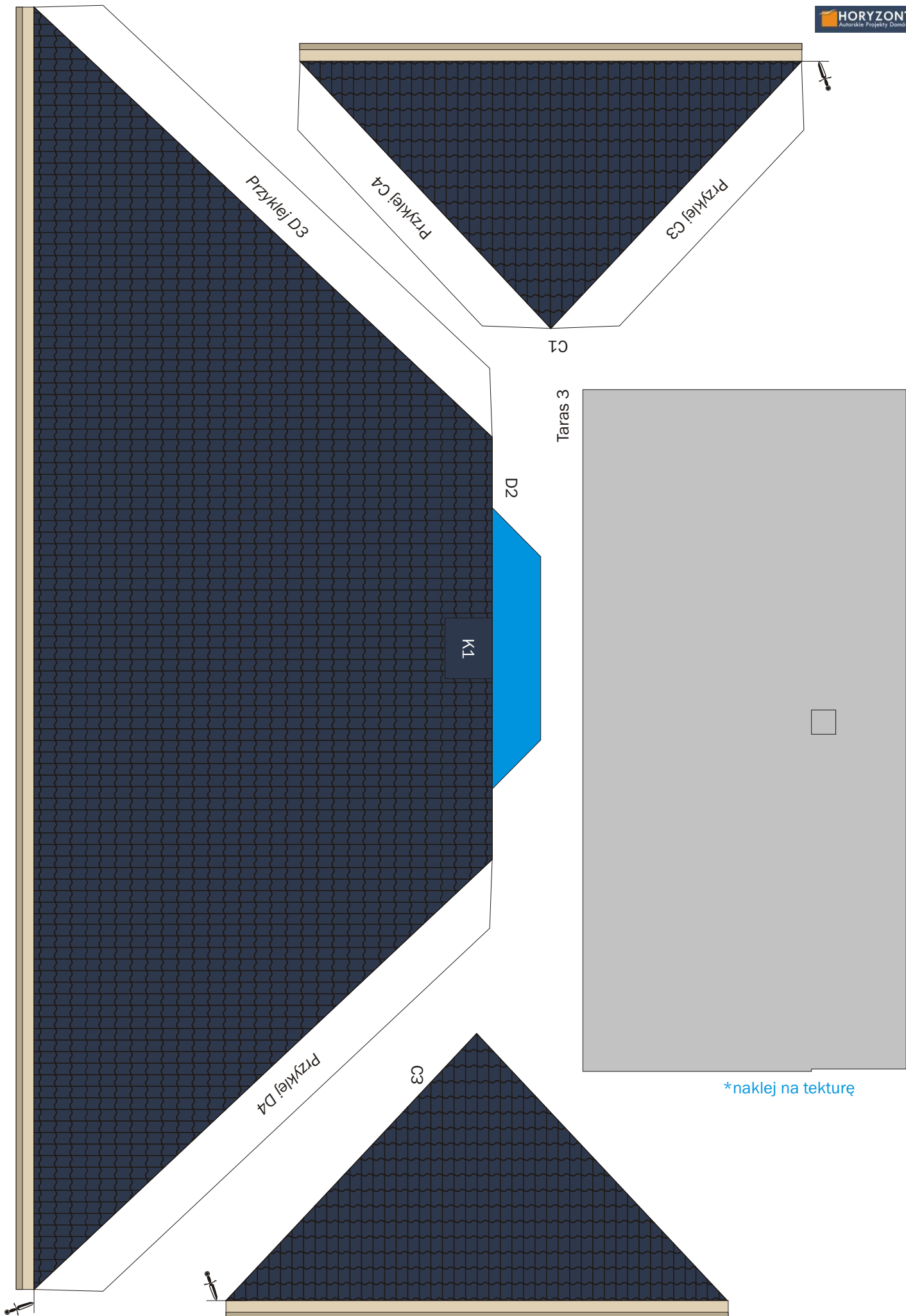
\*wytnij różowe prostokąty



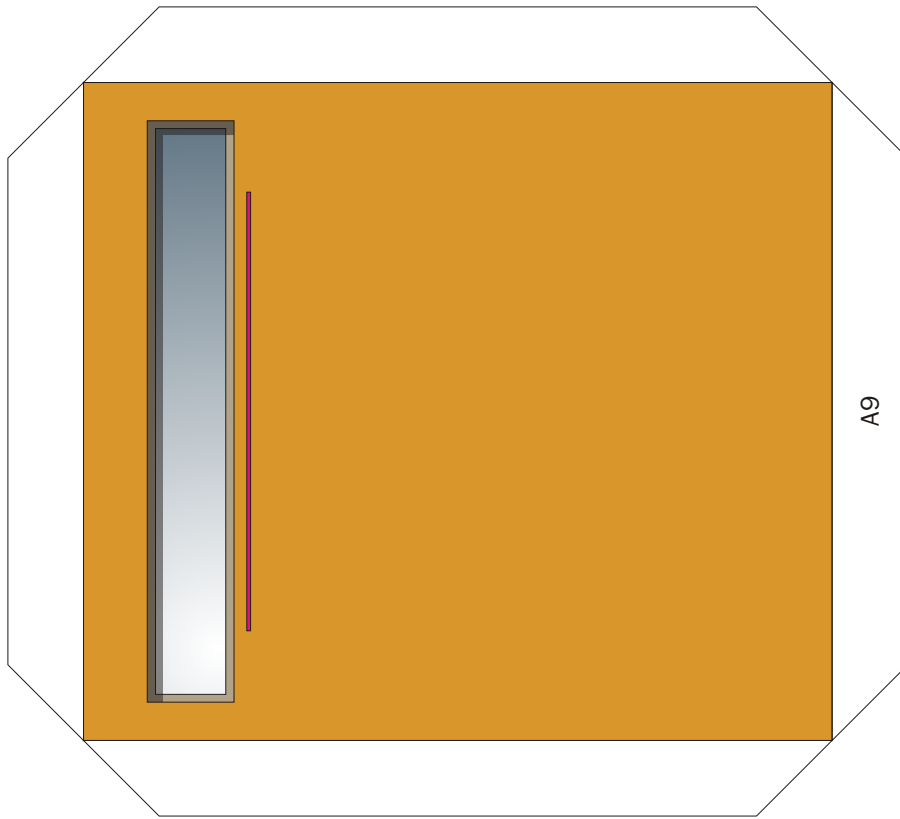




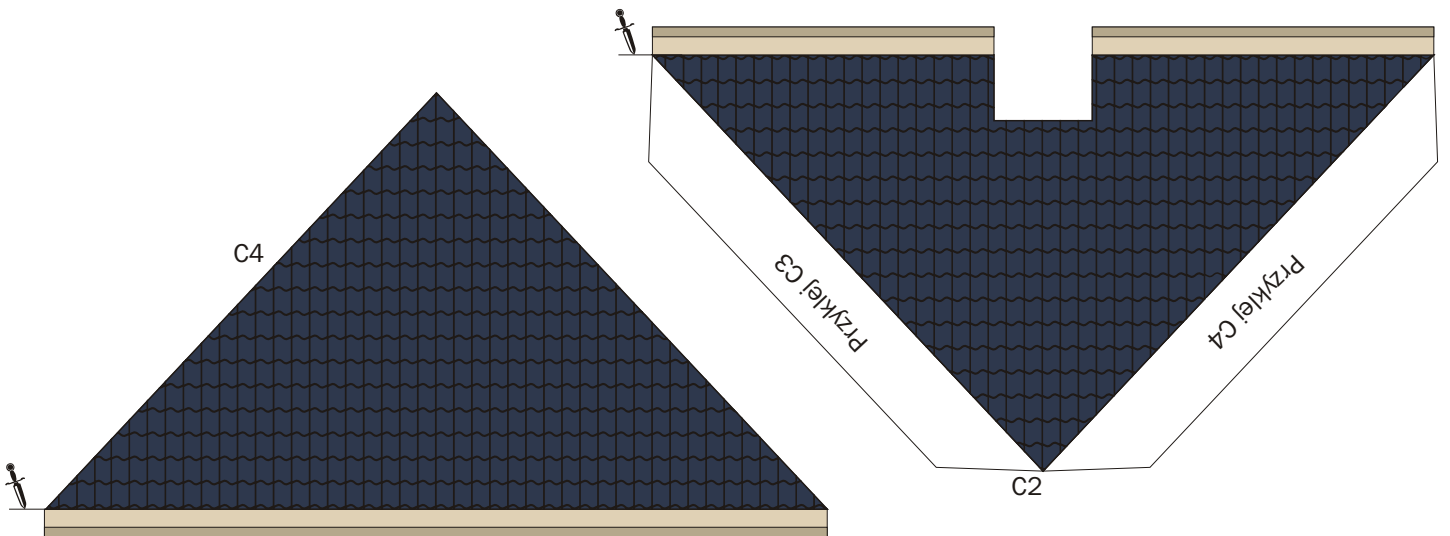
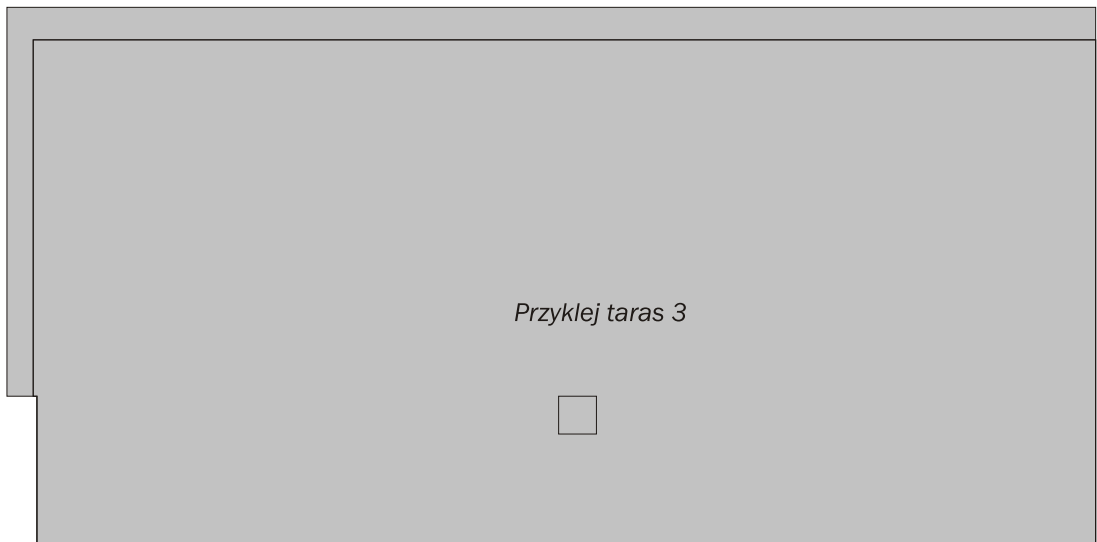
Taras 2 \*naklej na teksturę

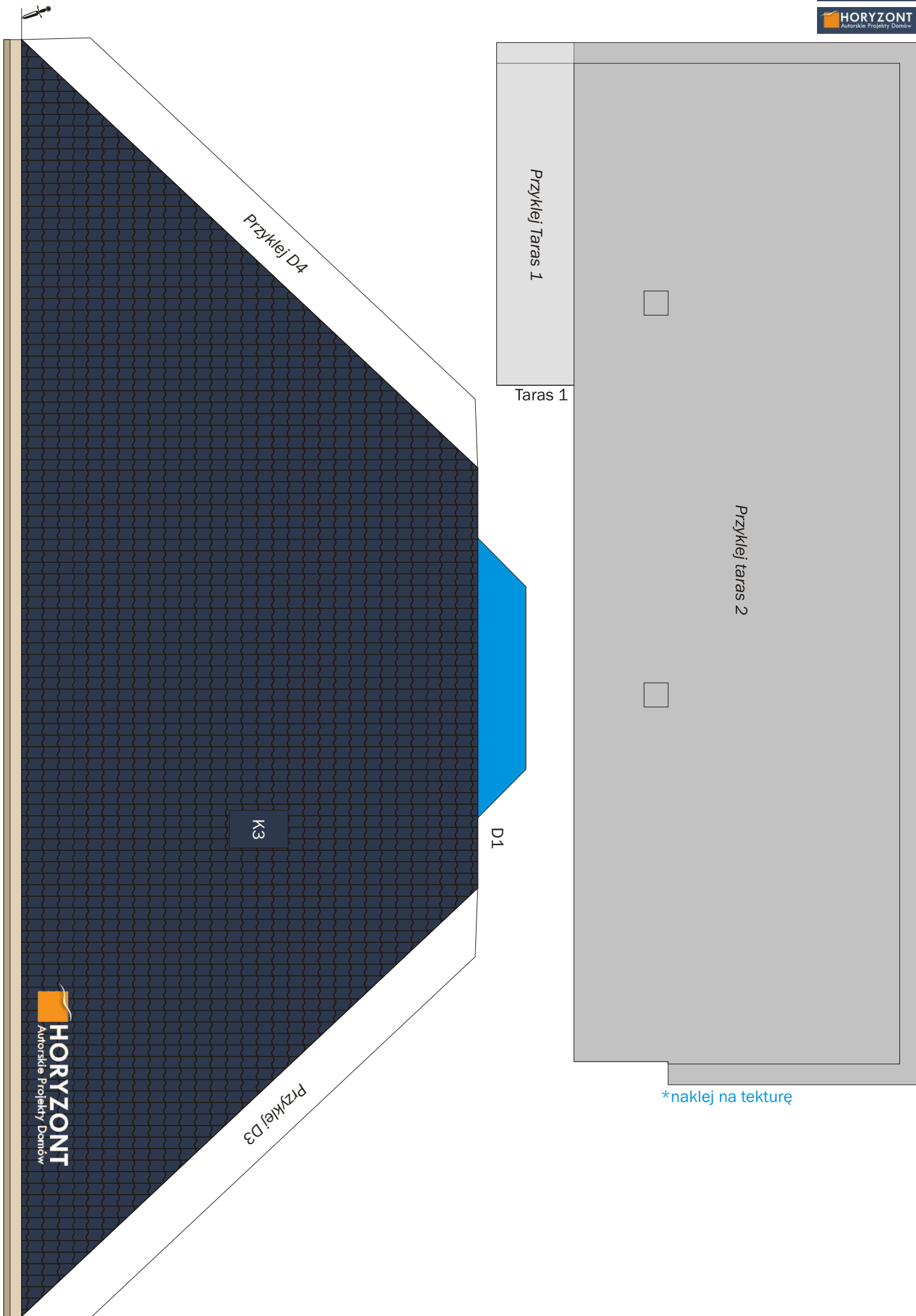


\* wytnij różowe prostokąty



\* naklej na teksturę





\*naklej na tekturę