

- porozmawiaj z innymi inwestorami
- wymień się doświadczeniami z budowy
- zobacz galerie zdjęć z realizacji

makieta domu

ALEX

lustrzane odbicie



Instrukcja budowy makiety domu jednorodzinnego ALEX.

Postępuj zgodnie z instrukcją. Przed rozpoczęciem prac zapoznaj się z całą instrukcją uwzględniając informacje umieszczone na elementach. Prace wykonuj według kolejności punktów ze strony 3.

POTRZEBNE NARZĘDZIA

Aby wykonać prawidłowo i bez problemów makietę potrzebujemy kilku prostych narzędzi:

Linijka 30 cm
 Nożyk introligatorski (tak zwany tapicerski)
 Nożyczki
 Dobrej jakości klej biurowy do papieru (najlepiej "Wikol")
 Papier A4 o gramaturze 250 g/m²
 Gruba tektura 2mm, dwie formatu A3
 Nie piszący długopis lub tępy nożyk.

DRUK MAKIETY

Makietę najlepiej wydrukować na papierze A4 o gramaturze 250 g/m².
 Cały dokument zajmuje 9 stron A4 z czego 6 przeznaczonych jest do druku. Strony 1-3 to okładka oraz instrukcje.

Aby wydrukować makietę należy przejść do menu Plik/File następnie Drukuj/Print.
 Zaznacz pole Strony/Pages i wpisz "4-9" Wpisując ten parametr wydrukujemy tylko strony z elementami makiety okładki oraz instrukcji ogólnej.

W polu Skalowanie/Scale wybierz Brak/Noun. Dokument z makietą uwzględni marginesu twojej drukarki.

TECHNIKI PRACY

Poszczególne elementy staraj się wycinać nożykiem przy linijce. W ten sposób możemy precyzyjniej wyciąć wszystkie części.

Miejsca zgięcia elementów należy właściwie przygotować. Aby zginały się w łatwy i pożądany sposób należy przejechać po nich nie piszącym długopisem lub tępym nożem. W ten sposób powstanie niezauważalne wgłębienie, które ułatwi późniejsze składanie makiety.

Nie smaruj klejem wszystkich listków* naraz, pokryj nim tylko ten fragment który aktualnie kleisz.

*Listek - element w kształcie trapezu służący do łączenia poszczególnych części.



Oznaczenie linii zgięcia (oprócz listków ponieważ wszystkie muszą być przygotowane do zgięcia)

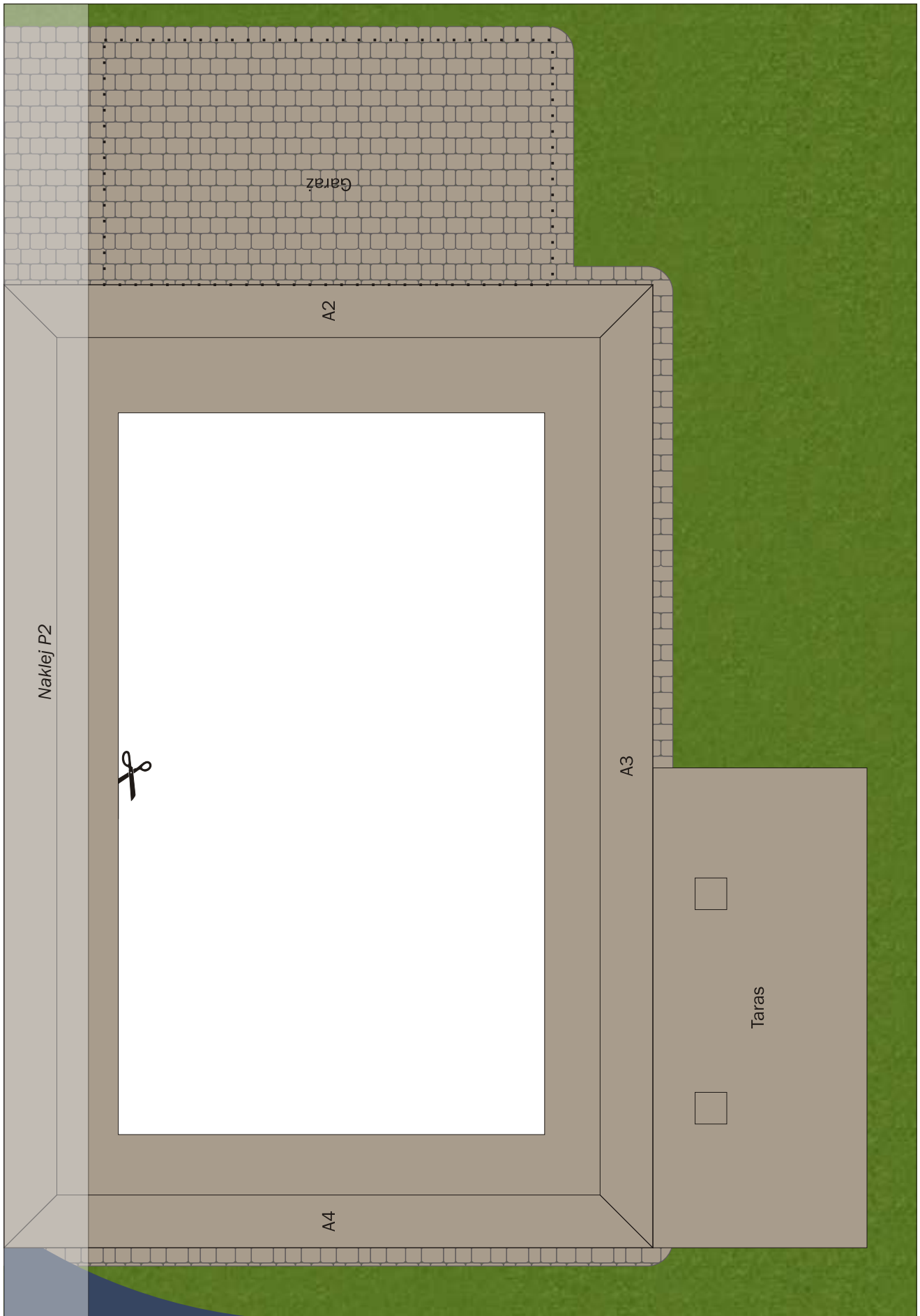


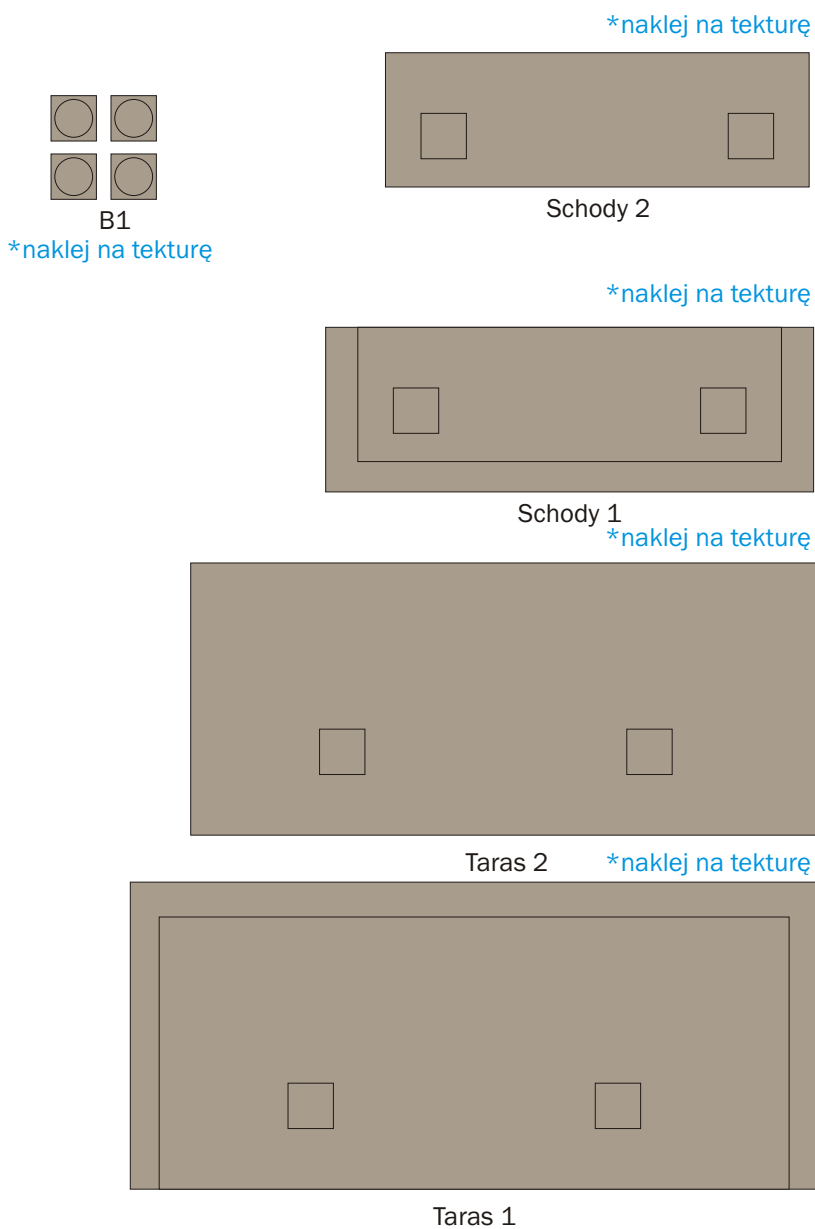
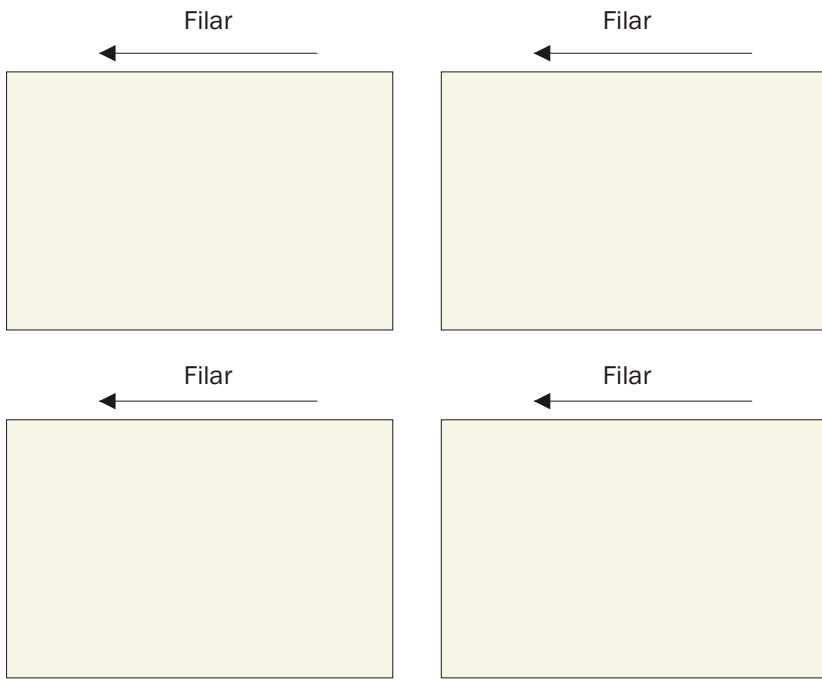
Oznaczenie linii rozcięcia (w skomplikowanych elementach)

Instrukcja budowy makiety domu jednorodzinnego ALEX.

1. Przygotuj wszystkie linie zgięcia w sposób opisany na poprzedniej stronie.
2. Wytnij elementy P1 i P2, następnie sklej je ze sobą tak, aby P2 zakrył szary pasek na P1.
3. Podstawę domu (sklejoną z P1 oraz P2) oraz elementy Schody 1, Schody 2, Taras 1, Taras 2, B1 (4 sztuki), C1 (2 sztuki) - naklej na tekturę o grubości 2 mm.
4. Wytnij wszystkie elementy po zewnętrznym obrysie. W podstawie domu wytnij biały prostokąt.
5. Przed sklejeniem kolejnych elementów, sprawdź „na sucho” (bez kleju) czy element pasuje i jak go prawidłowo przykleić.
6. Sklej kominy K1, K2, K3. Sklej garaż. Filary (4 sztuki) zwiń w kierunku wskazanym przez strzałki i sklej tak, aby uzyskać słupy o średnicy około 5 mm.
7. Do podstawy domu przyklej elementy A1, A2, A3, A4. Następnie doklej garaż.
8. Przyklej elementy tarasu i schodów do podstawy domu. Przyklej elementy B1 do tarasu oraz schodów. Następnie przyklej filary do elementów B1.
9. Do dachu D1 przyklej dwa elementy D2.
10. Przyklej dach do bryły domu. Okapy dachu (brązowe paski) pozostaw zagięte.
11. Między filary a elementy dachu wystający nad tarasem i schodami wklej elementy C1.
12. Przyklej kominy K1, K2, K3 do dachu domu.

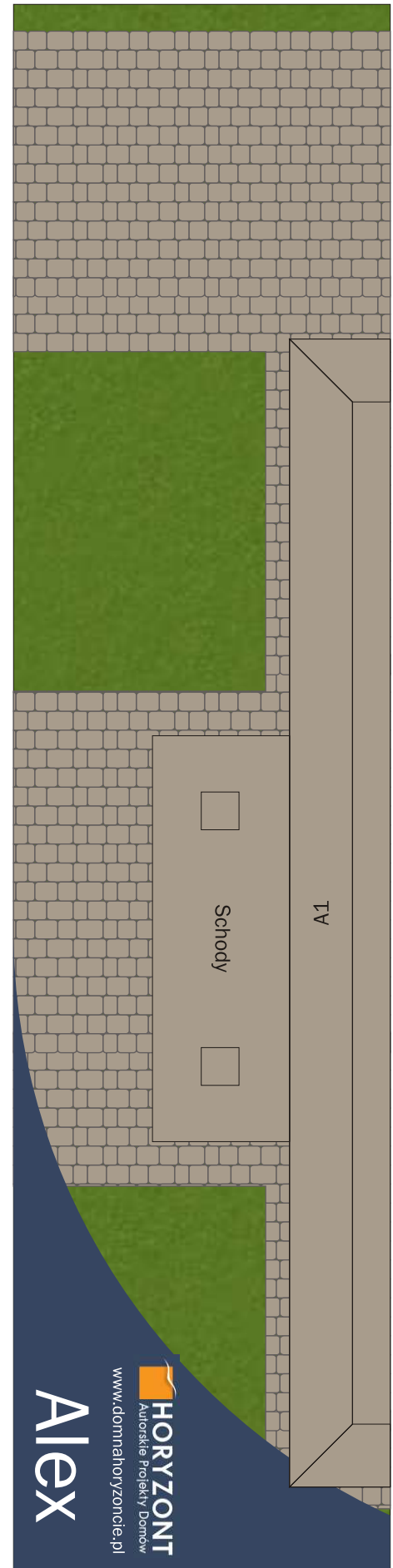
P1 *naklej na tekturę

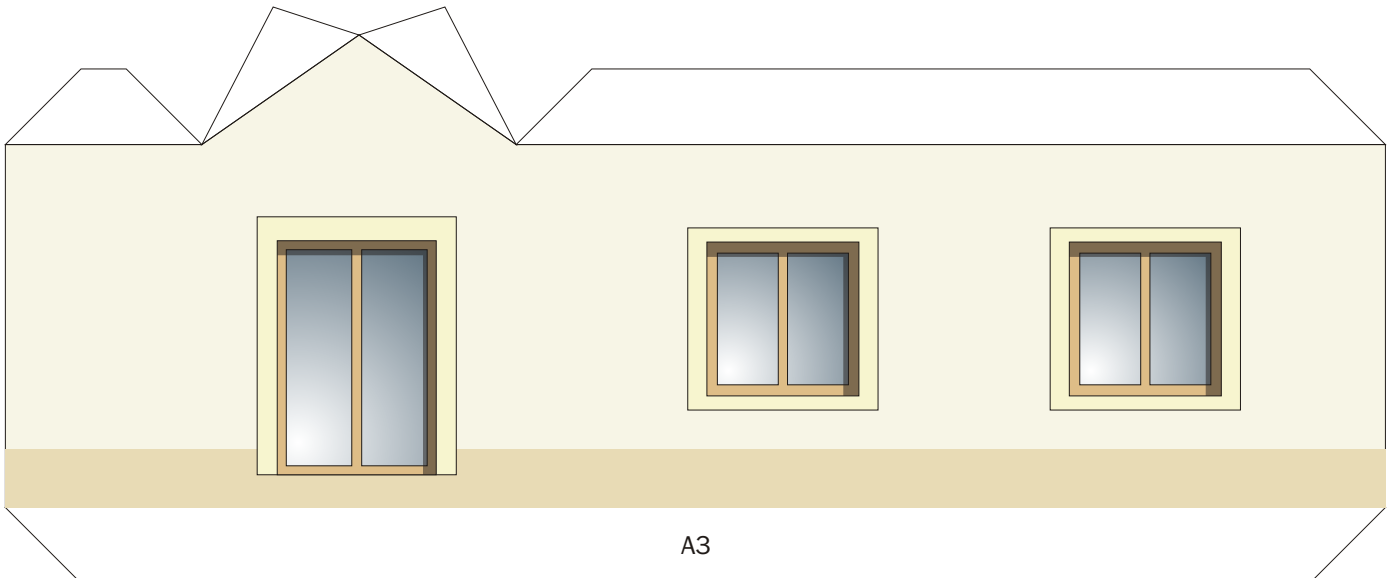
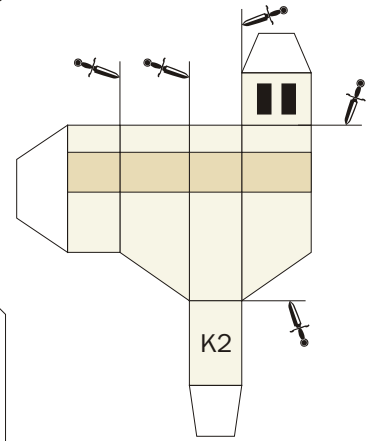
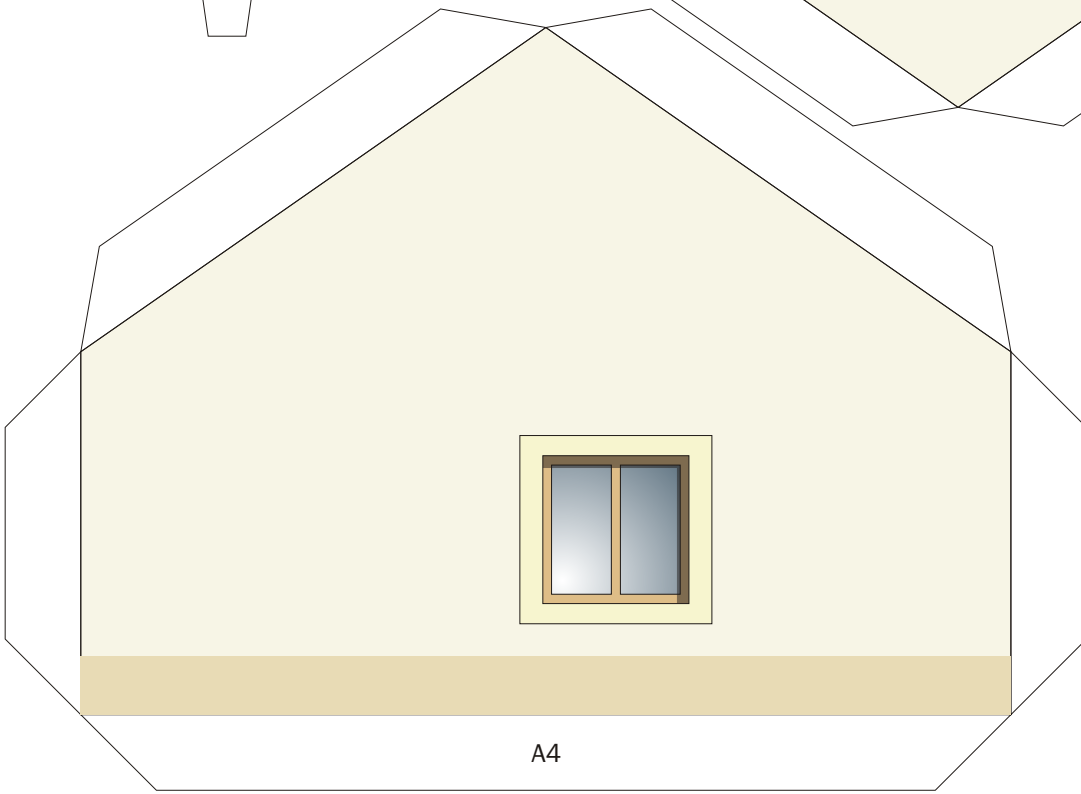
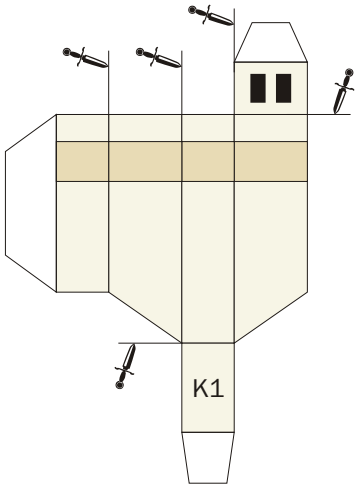
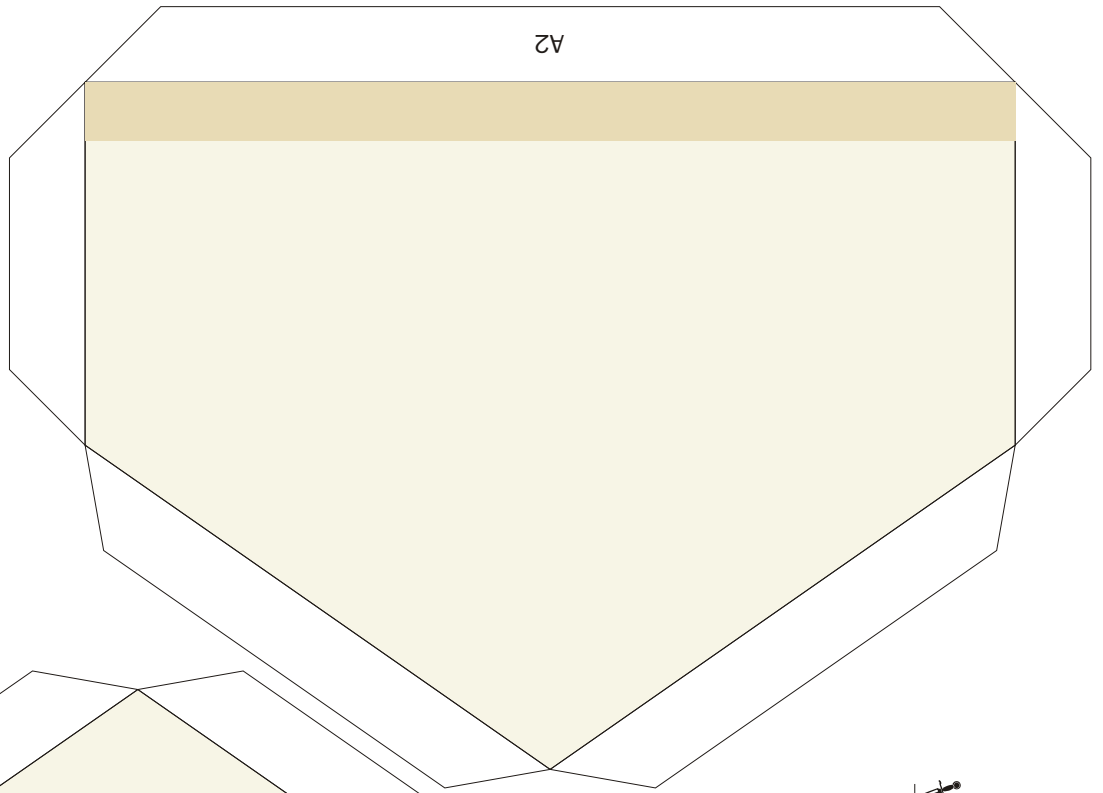


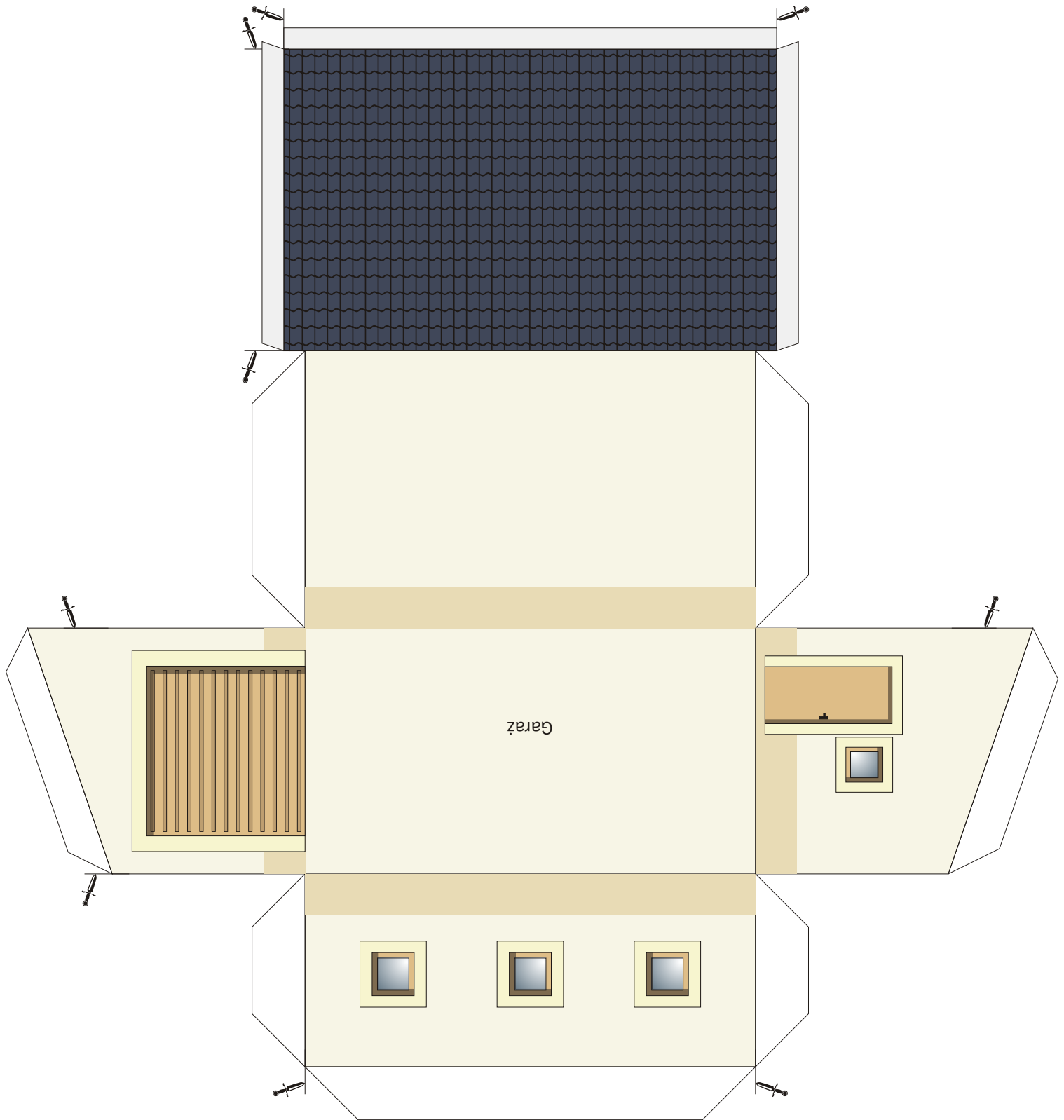


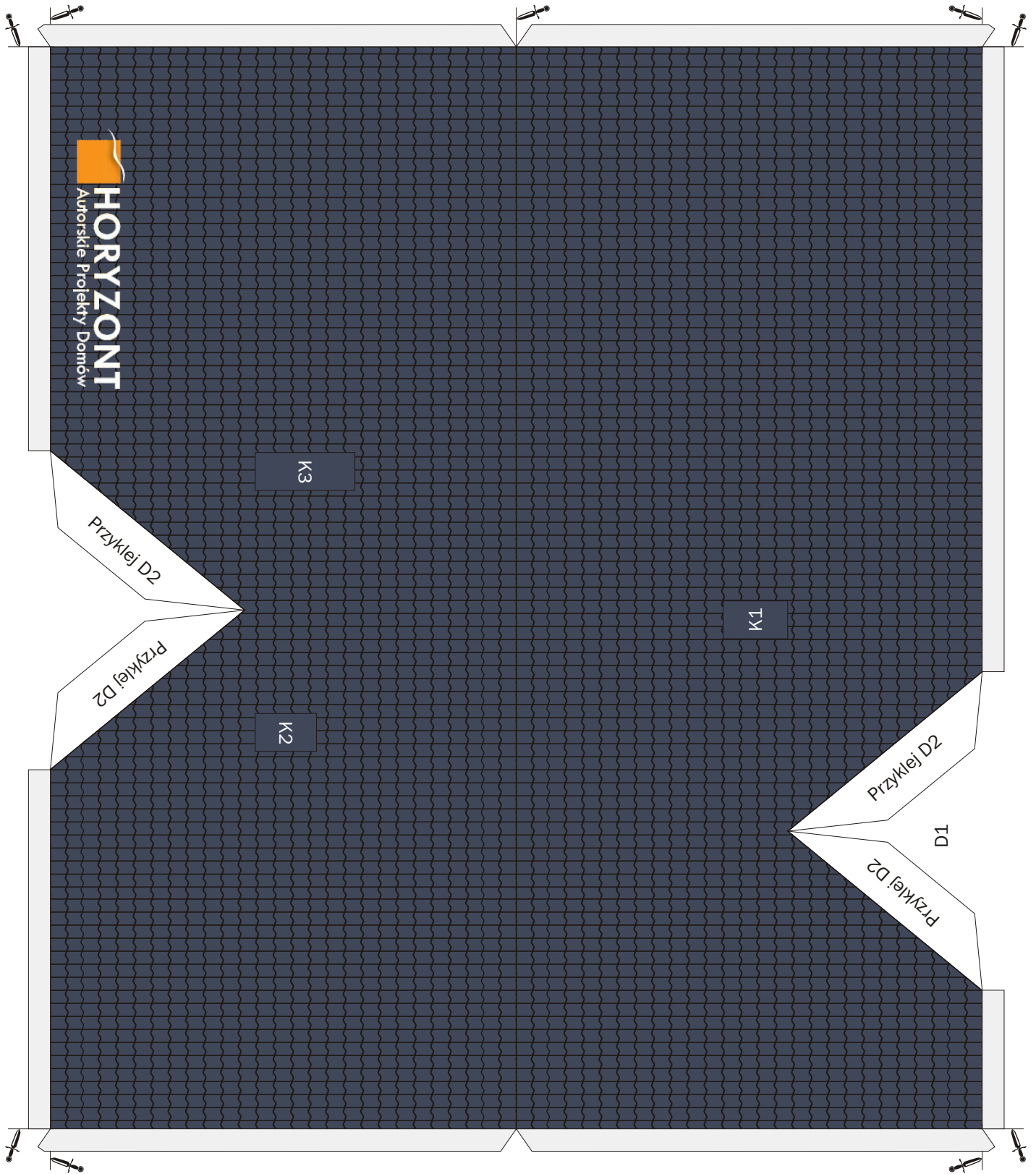
P2

*naklej na tekturę

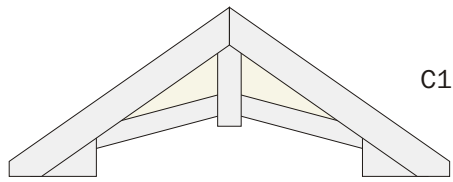




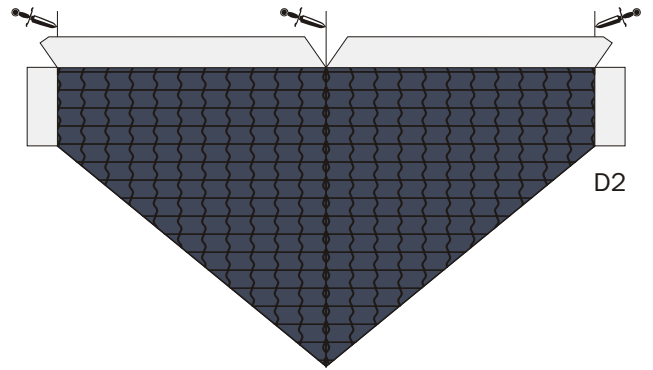




*naklej na teksturę

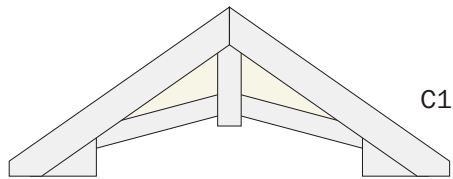


C1

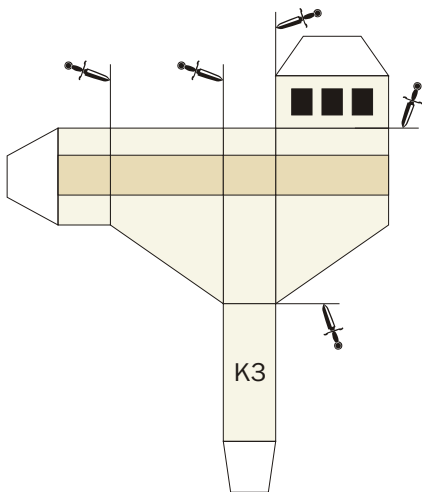


D2

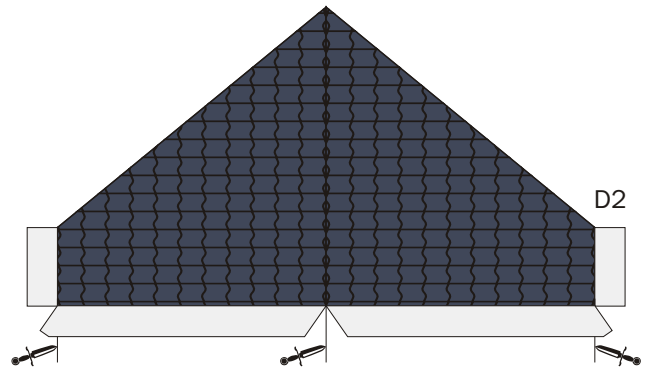
*naklej na teksturę



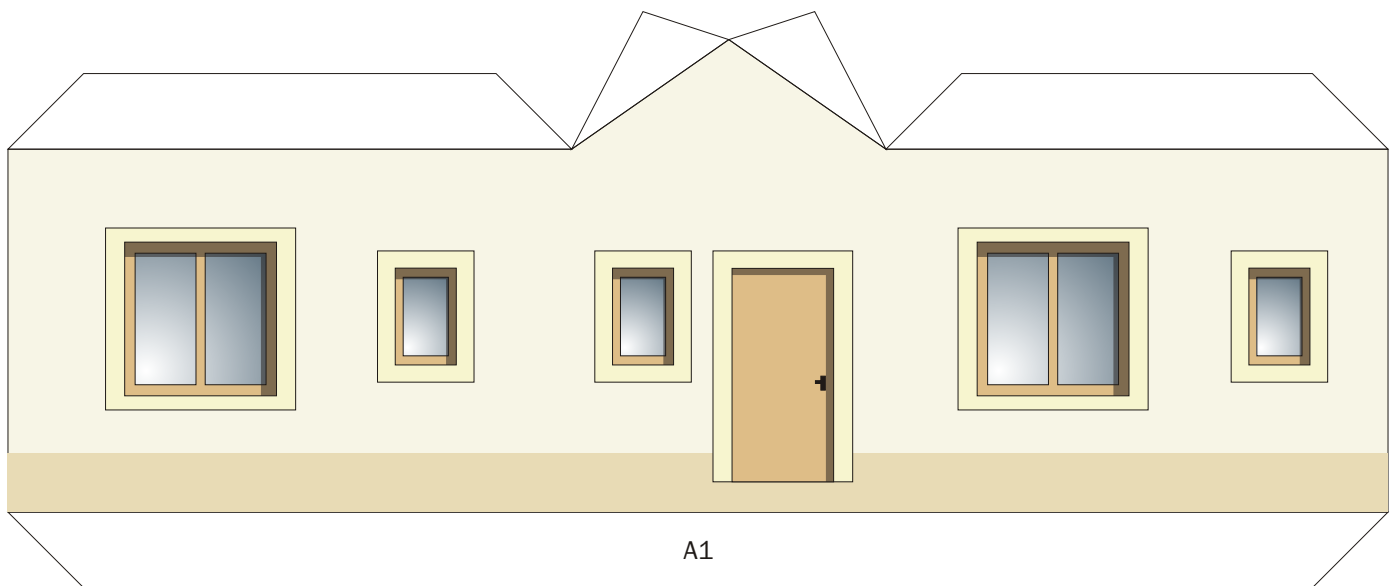
C1



K3



D2



A1