

makieta domu
ALEKSANDRA
lustrzane odbicie



Instrukcja budowy makiety domu jednorodzinnego ALEKSANDRA.

Postępuj zgodnie z instrukcją. Przed rozpoczęciem prac zapoznaj się z całą instrukcją uwzględniając informacje umieszczone na elementach. Prace wykonuj według kolejności punktów ze strony 3.

POTRZEBNE NARZĘDZIA

Aby wykonać prawidłowo i bez problemów makietę potrzebujemy kilku prostych narzędzi:

Linijka 30 cm
 Nożyk introligatorski (tak zwany tapicerski)
 Nożyczki
 Dobrej jakości klej biurowy do papieru (najlepiej "Wikol")
 Papier A4 o gramaturze 250 g/m²
 Gruba tektura 2mm, dwie formatu A3
 Nie piszący długopis lub tępy nożyk.

DRUK MAKIETY

Makietę najlepiej wydrukować na papierze A4 o gramaturze 250 g/m².
 Cały dokument zajmuje 11 stron A4 z czego 8 przeznaczonych jest do druku. Strony 1-3 to okładka oraz instrukcje.

Aby wydrukować makietę należy przejść do menu Plik/File następnie Drukuj/Print.
 Zaznacz pole Strony/Pages i wpisz "4-11" Wpisując ten parametr wydrukujemy tylko strony z elementami makiety okładki oraz instrukcji ogólnej.

W polu Skalowanie/Scale wybierz Brak/Noun. Dokument z makietą uwzględni marginesu twojej drukarki.

TECHNIKI PRACY

Poszczególne elementy staraj się wycinać nożykiem przy linijce. W ten sposób możemy precyzyjniej wyciąć wszystkie części.

Miejsca zgięcia elementów należy właściwie przygotować. Aby zginały się w łatwy i pożądanym sposób należy przejechać po nich nie piszącym długopisem lub tępym nożem. W ten sposób powstanie niezauważalne wgłębienie, które ułatwi późniejsze składanie makiety.

Nie smaruj klejem wszystkich listków* naraz, pokryj nim tylko ten fragment który aktualnie kleisz.

*Listek - element w kształcie trapezu służący do łączenia poszczególnych części.



Oznaczenie linii zgięcia (oprócz listków ponieważ wszystkie muszą być przygotowane do zgięcia)



Oznaczenie linii rozcięcia (w skomplikowanych elementach)



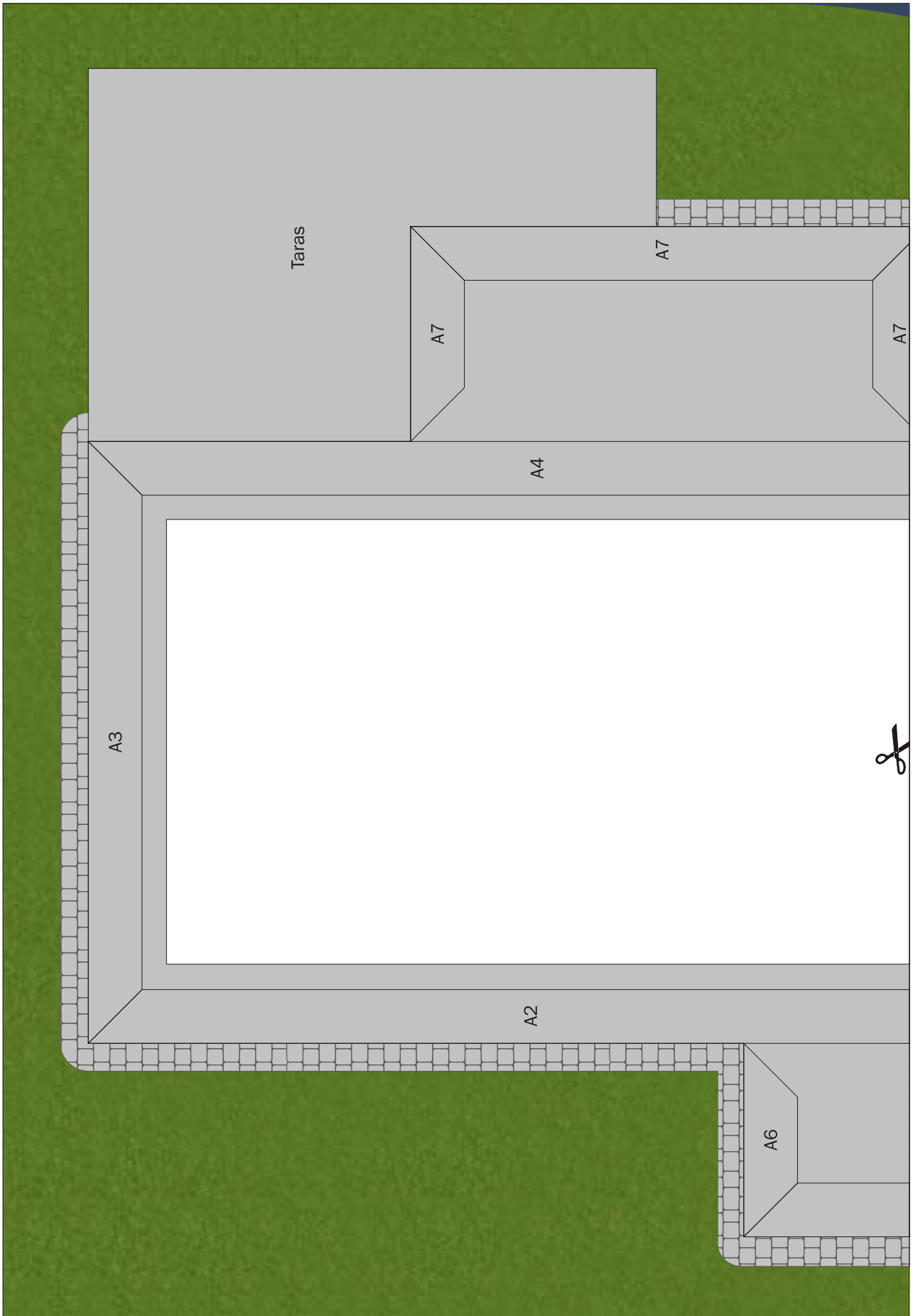
Oznaczenie linii które należy ręcznie narysować

Instrukcja budowy makiety domu jednorodzinnego ALEKSANDRA.

1. Przygotuj wszystkie linie zgięcia w sposób opisany na poprzedniej stronie.
2. Wytnij elementy P1 i P2, następnie sklej je ze sobą tak, aby P2 zakrył szary pasek na P1.
3. Naklej na tekturę podstawę domu sklejoną z P1 i P2 oraz elementy Taras 1, Taras 2, Schody 1, Schody 2, element B1.
4. Przed sklejaniem kolejnych elementów, sprawdź „na sucho” (bez kleju) czy element pasuje i jak go prawidłowo przykleić.
5. Wytnij wszystkie elementy po zewnętrznych obrysach. W podstawie domu wytnij biały prostokąt. W elementach A1, A2, A4, A7 wytnij różowe prostokąty.
6. Zegnij elementy we wcześniej przygotowanych miejscach.
7. Sklej kominy K1, K2, elementy A8 i A9 oraz balkon (za pomocą białego listka).
8. Do podstawy domu przyklej kolejno elementy A1, A2, A3, A4.. Następnie przyklej elementy A5, A6, A7 (niebieskie elementy tych listków przełóż przez wycięte otwory w ścianach i przyklej).
9. Do podstawy domu przyklej elementy tarasu oraz schodów. Następnie przyklej balkon (niebieski listek przełóż przez otwór w ścianie i przyklej). Przyklej element A8 a następnie nad nim naklej A9.
10. Sklej ze sobą elementy D1, D2, D3 następnie doklej D4, D5. Przyklej dach do bryły domu. Okapy dachu (szare paski) pozostaw zagięte.
11. Sklej ze sobą elementy D6, D7, D8, D9 następnie przyklej dach nad garażem. Okapy dachu (szare paski) pozostaw zagięte.
12. Przyklej dach do bryły domu. Okapy dachu (brązowe paski) pozostaw zagięte.
13. Przyklej kominy K1, K2.
14. Cienkie szare paski uzyskane z pociętego elementu B1 przyklej dookoła domu między oknami na wydrukowanym pasku.

P2

*naklej na teksturę

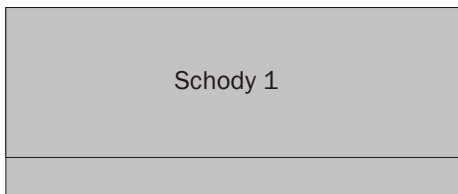


*naklej na tekturę



Schody 2

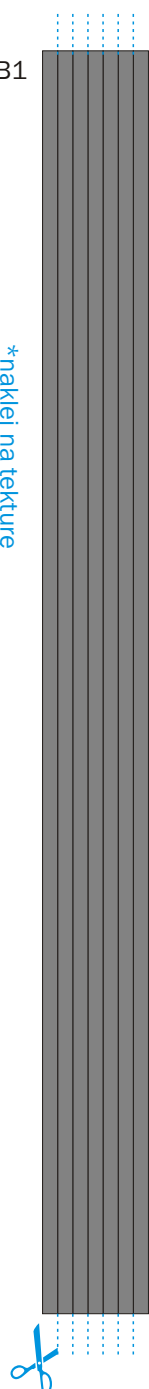
*naklej na tekturę



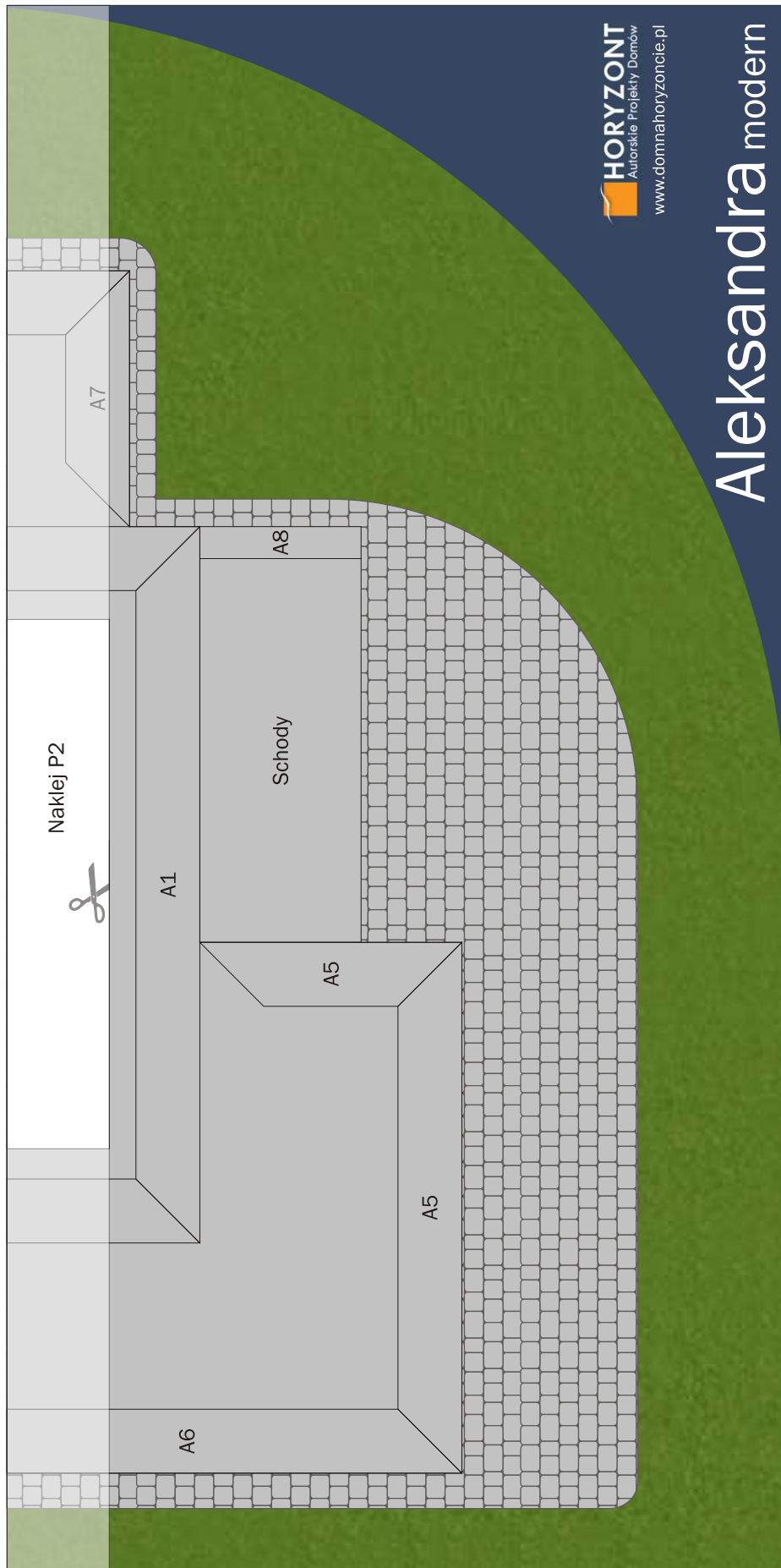
Schody 1

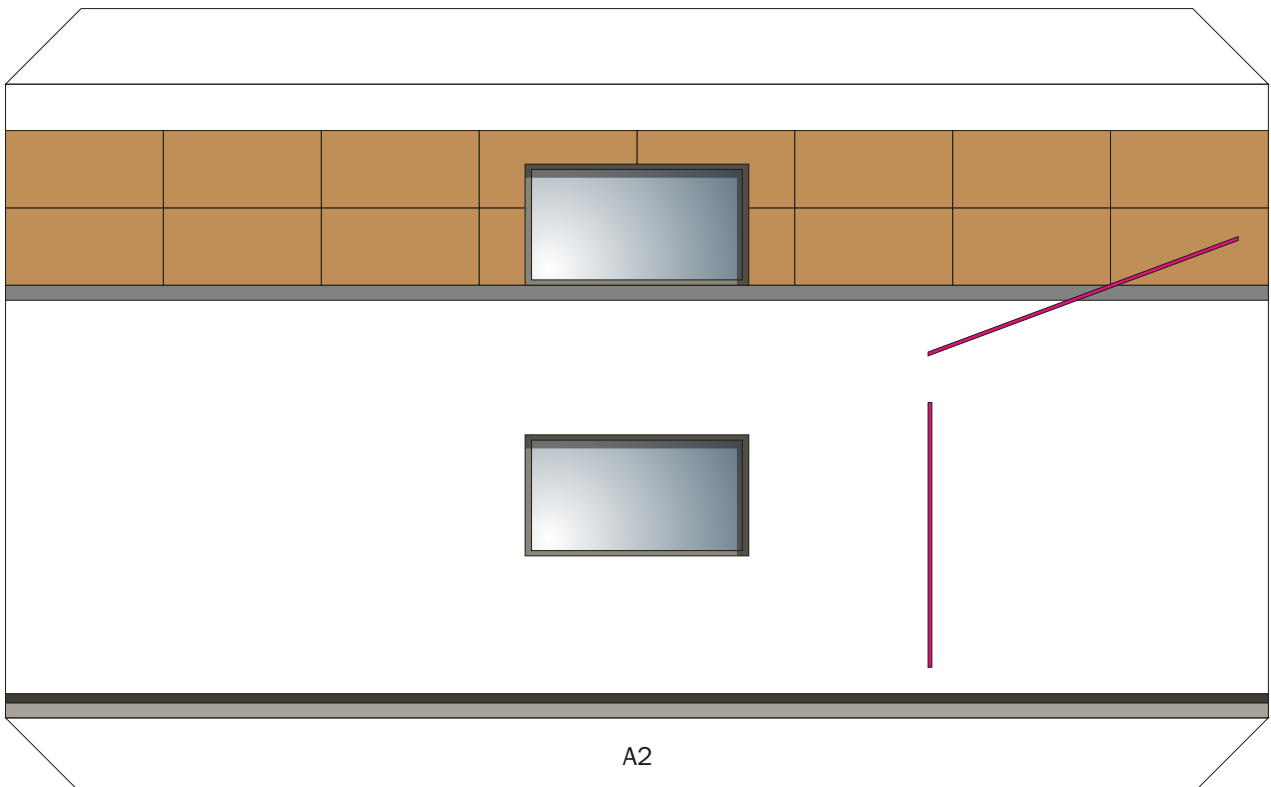
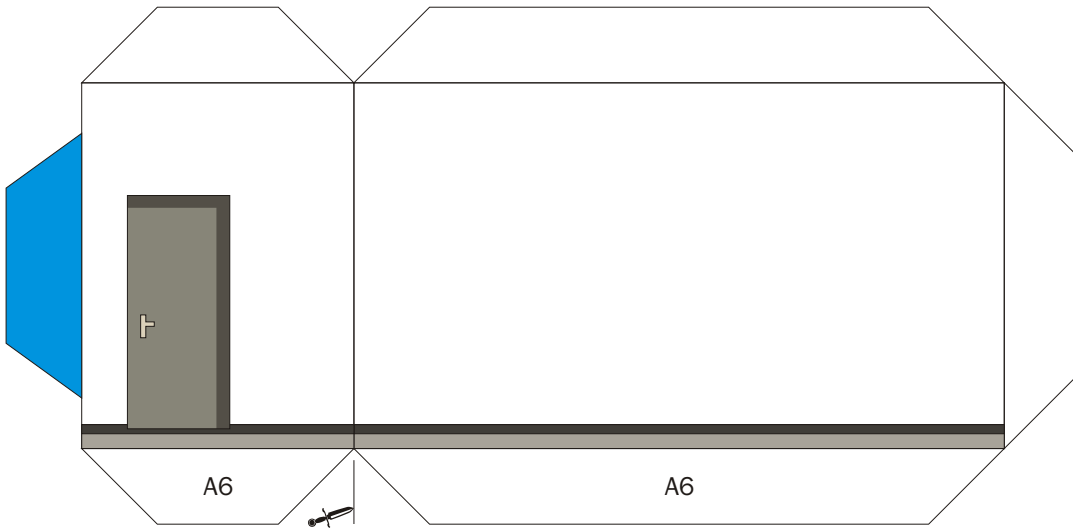
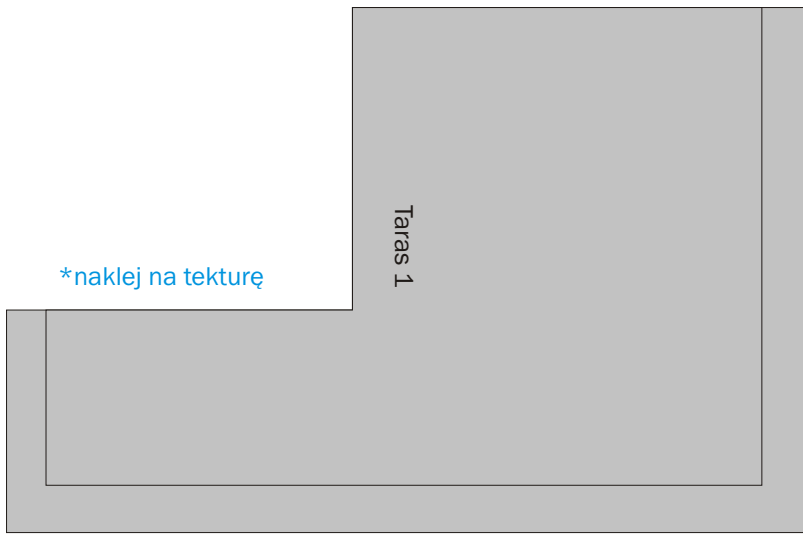
B1

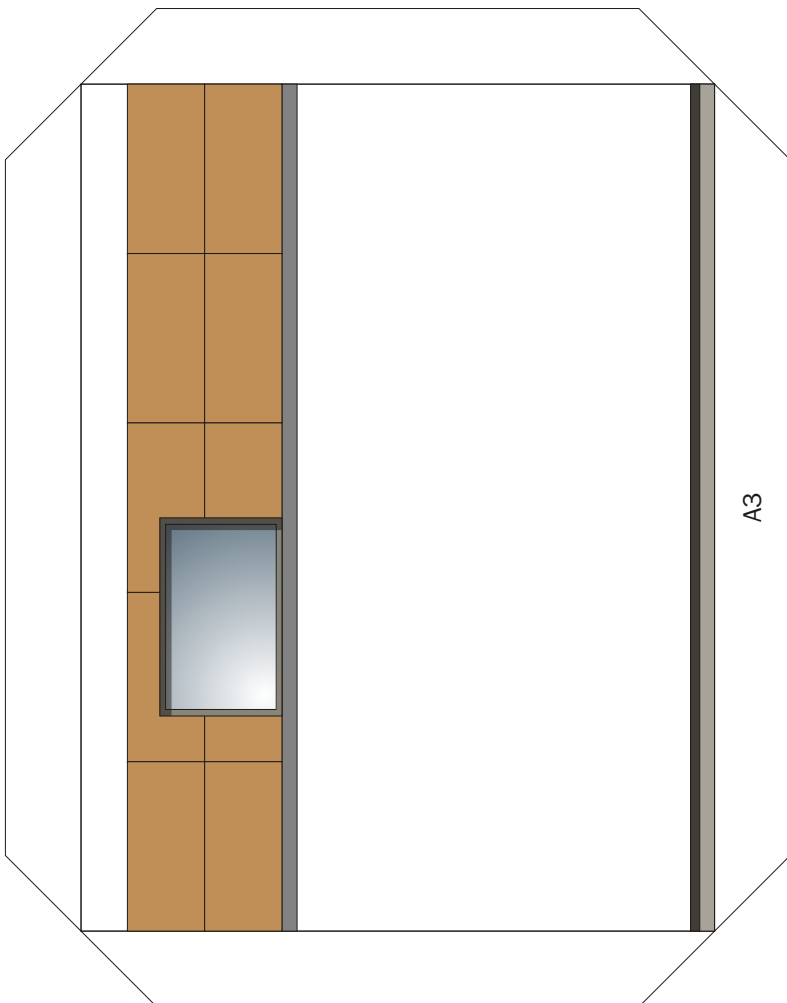
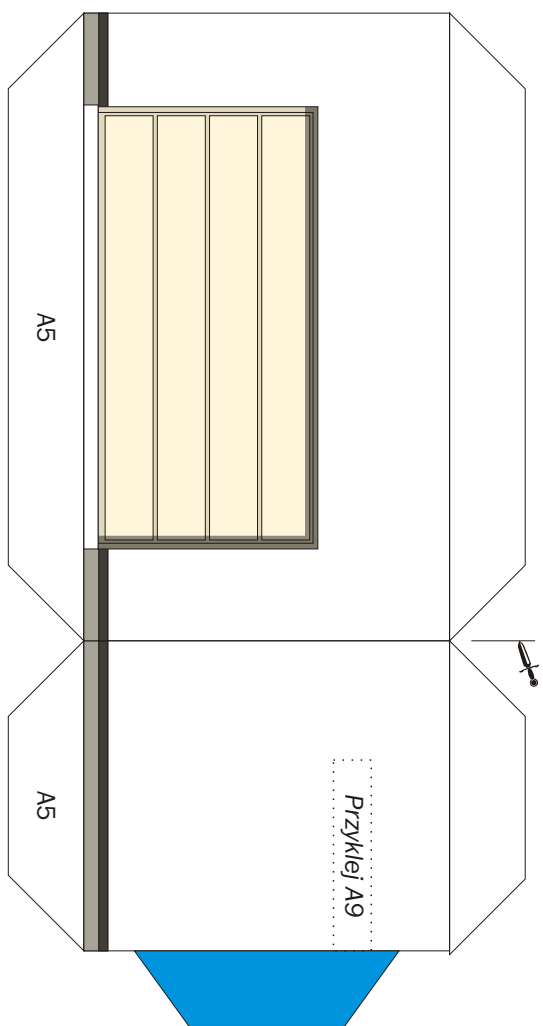
*naklej na tekturę



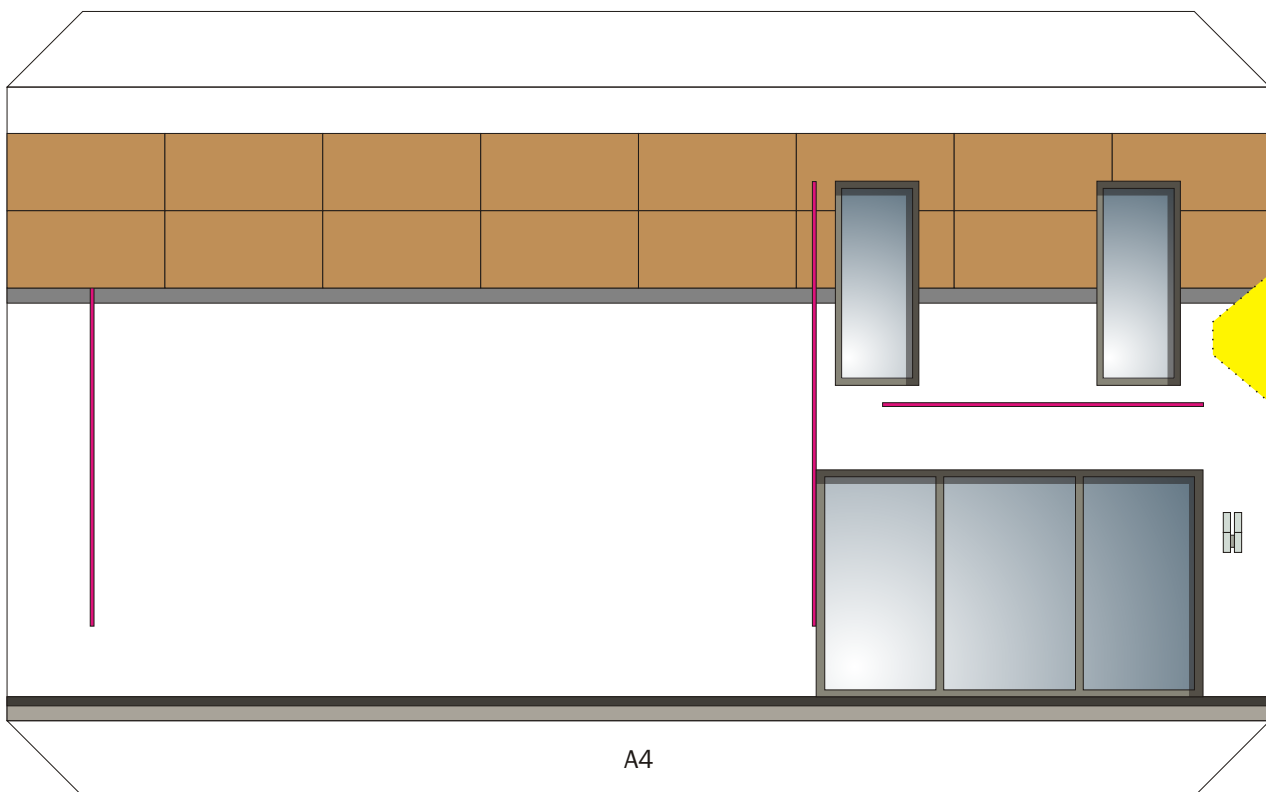
P1 *naklej na tekturę







*wytnij różowy prostokąt



*wycinij różowy prostokąt

